

神奈川県感染症発生情報（週報）

http://www.pref.kanagawa.jp/osirase/eiseisomu/eiken/inf_cent.htm

平成14年・8週(2月18日～2月24日)

神奈川県衛生研究所（企画指導室）

【神奈川県感染症情報センター】

T E L : 045 - 369 - 1230

F A X : 045 - 367 - 7744

E-MAIL : keneiken@iris.or.jp

全数把握対象疾患(横浜、川崎市域は除く)

- 1 類感染症...報告なし。
- 2 類感染症...報告なし。
- 3 類感染症...報告なし。
- 4 類感染症...報告なし。

定点把握対象疾患(横浜、川崎市域は除く)

4 類感染症...インフルエンザが、依然高い水準で続いている。県域では前週の定点あたり21.9から24.6に、若干増加している。厚生労働省のインフルエンザ統計処理による日別患者数も、同様の再上昇の傾向を示している。藤沢、小田原、相模原市、厚木、秦野保健所管内では大流行を警戒すべき定点あたり30を越す流行となっている。

感染性胃腸炎、A群溶血性レンサ球菌咽頭炎も前週同様に多い。

罹患数・定点当り罹患数、疾病・保健所別 (その1)

集計対象:平成14年8週(平成14年2月18日~平成14年2月24日)

神奈川県	インフルエンザ		咽頭結膜熱		A群溶血性レンサ球菌咽頭炎		感染性胃腸炎		水痘	
	罹患数	定点当り	罹患数	定点当り	罹患数	定点当り	罹患数	定点当り	罹患数	定点当り
男女合計										
総数	3,316	24.56	5	0.06	116	1.30	961	10.80	151	1.70
横須賀市	316	19.75	-	-	22	2.20	35	3.50	23	2.30
平塚	150	13.64	-	-	4	0.57	39	5.57	9	1.29
鎌倉	81	8.10	-	-	-	-	37	6.17	6	1.00
藤沢	166	33.20	-	-	18	2.00	81	9.00	22	2.44
小田原	380	38.00	-	-	20	3.33	69	11.50	29	4.83
相模原市	660	33.00	-	-	15	1.15	163	12.54	7	0.54
三崎	89	29.67	1	0.50	8	4.00	30	15.00	3	1.50
厚木	525	30.88	4	0.36	3	0.27	160	14.55	16	1.45
足柄上	101	20.20	-	-	-	-	13	4.33	6	2.00
津久井	108	21.60	-	-	1	0.33	5	1.67	1	0.33
秦野	334	33.40	-	-	9	1.50	115	19.17	11	1.83
大和	250	22.73	-	-	15	2.14	152	21.71	11	1.57
茅ヶ崎	156	13.00	-	-	1	0.17	62	10.33	7	1.17

神奈川県	手足口病		伝染性紅班		突発性発疹		百日咳		風疹	
	罹患数	定点当り	罹患数	定点当り	罹患数	定点当り	罹患数	定点当り	罹患数	定点当り
男女合計										
総数	6	0.07	36	0.40	89	1.00	-	-	-	-
横須賀市	-	-	7	0.70	5	0.50	-	-	-	-
平塚	-	-	-	-	7	1.00	-	-	-	-
鎌倉	-	-	3	0.50	1	0.17	-	-	-	-
藤沢	-	-	4	0.44	13	1.44	-	-	-	-
小田原	-	-	4	0.67	7	1.17	-	-	-	-
相模原市	4	0.31	6	0.46	20	1.54	-	-	-	-
三崎	-	-	-	-	1	0.50	-	-	-	-
厚木	2	0.18	2	0.18	10	0.91	-	-	-	-
足柄上	-	-	1	0.33	1	0.33	-	-	-	-
津久井	-	-	-	-	-	-	-	-	-	-
秦野	-	-	2	0.33	7	1.17	-	-	-	-
大和	-	-	6	0.86	11	1.57	-	-	-	-
茅ヶ崎	-	-	1	0.17	6	1.00	-	-	-	-

神奈川県	ヘルパンギーナ		麻疹		流行性耳下腺炎		急性出血性結膜炎		流行性角結膜炎	
	罹患数	定点当り	罹患数	定点当り	罹患数	定点当り	罹患数	定点当り	罹患数	定点当り
男女合計										
総数	1	0.01	3	0.03	83	0.93	1	0.05	27	1.35
横須賀市	-	-	1	0.10	3	0.30	-	-	2	0.67
平塚	-	-	-	-	3	0.43	-	-	1	0.50
鎌倉	-	-	-	-	5	0.83	-	-	1	1.00
藤沢	-	-	1	0.11	21	2.33	-	-	1	0.50
小田原	-	-	-	-	6	1.00	-	-	-	-
相模原市	-	-	-	-	3	0.23	-	-	4	1.00
三崎	1	0.50	-	-	1	0.50	-	-	-	-
厚木	-	-	-	-	7	0.64	-	-	15	5.00
足柄上	-	-	1	0.33	2	0.67	-	-	-	-
津久井	-	-	-	-	-	-	-	-	-	-
秦野	-	-	-	-	12	2.00	-	-	-	-
大和	-	-	-	-	5	0.71	1	0.50	2	1.00
茅ヶ崎	-	-	-	-	15	2.50	-	-	1	1.00

罹患数・定点当り罹患数、疾病・保健所別 (その2)

集計対象:平成14年8週(平成14年2月18日~平成14年2月24日)

神奈川県	急性脳炎 (日本脳炎を除く)		細菌性髄膜炎 (真菌性を含む)		無菌性髄膜炎		マイコプラズマ 肺炎		クラミジア肺炎 (オウム病は除く)	
	罹患数	定点当り	罹患数	定点当り	罹患数	定点当り	罹患数	定点当り	罹患数	定点当り
男女合計										
総数	-	-	-	-	-	-	2	0.33	-	-
横須賀市	-	-	-	-	-	-	2	2.00	-	-
平塚	-	-	-	-	-	-	-	-	-	-
鎌倉	-	-	-	-	-	-	-	-	-	-
藤沢	-	-	-	-	-	-	-	-	-	-
小田原	-	-	-	-	-	-	-	-	-	-
相模原市	-	-	-	-	-	-	-	-	-	-
三崎	-	-	-	-	-	-	-	-	-	-
厚木	-	-	-	-	-	-	-	-	-	-
足柄上	-	-	-	-	-	-	-	-	-	-
津久井	-	-	-	-	-	-	-	-	-	-
秦野	-	-	-	-	-	-	-	-	-	-
大和	-	-	-	-	-	-	-	-	-	-
茅ヶ崎	-	-	-	-	-	-	-	-	-	-

神奈川県	成人麻疹	
	罹患数	定点当り
男女合計		
総数	2	0.33
横須賀市	-	-
平塚	2	2.00
鎌倉	-	-
藤沢	-	-
小田原	-	-
相模原市	-	-
三崎	-	-
厚木	-	-
足柄上	-	-
津久井	-	-
秦野	-	-
大和	-	-
茅ヶ崎	-	-

罹患数・定点当り罹患数、年齢・疾病別（その1）

集計対象:平成14年8週（平成14年2月18日～平成14年2月24日）

神奈川県 男女合計	項目	合計	- 6 か月	-12 か月	1歳	2	3	4	5	6	7	8
インフルエンザ	罹患数	3,316	17	52	201	239	230	225	216	178	209	141
	定点当り	24.56	0.13	0.39	1.49	1.77	1.70	1.67	1.60	1.32	1.55	1.04

神奈川県 男女合計	項目	合計	- 6 か月	-12 か月	1歳	2	3	4	5	6	7	8
咽頭結膜熱	罹患数	5	-	3	-	-	-	2	-	-	-	-
	定点当り	0.06	-	0.03	-	-	-	0.02	-	-	-	-
A群溶血性レンサ 球菌咽頭炎	罹患数	116	-	2	-	4	6	21	27	18	12	9
	定点当り	1.30	-	0.02	-	0.04	0.07	0.24	0.30	0.20	0.13	0.10
感染性胃腸炎	罹患数	961	8	54	120	74	76	86	79	63	49	49
	定点当り	10.80	0.09	0.61	1.35	0.83	0.85	0.97	0.89	0.71	0.55	0.55
水痘	罹患数	151	5	6	30	25	10	21	21	16	7	6
	定点当り	1.70	0.06	0.07	0.34	0.28	0.11	0.24	0.24	0.18	0.08	0.07
手足口病	罹患数	6	-	-	3	2	1	-	-	-	-	-
	定点当り	0.07	-	-	0.03	0.02	0.01	-	-	-	-	-
伝染性紅斑	罹患数	36	-	1	1	3	2	6	6	3	5	2
	定点当り	0.40	-	0.01	0.01	0.03	0.02	0.07	0.07	0.03	0.06	0.02
突発性発疹	罹患数	89	7	53	29	-	-	-	-	-	-	-
	定点当り	1.00	0.08	0.60	0.33	-	-	-	-	-	-	-
百日咳	罹患数	-	-	-	-	-	-	-	-	-	-	-
	定点当り	-	-	-	-	-	-	-	-	-	-	-
風疹	罹患数	-	-	-	-	-	-	-	-	-	-	-
	定点当り	-	-	-	-	-	-	-	-	-	-	-
ヘルパンギーナ	罹患数	1	-	-	-	-	-	-	-	-	-	-
	定点当り	0.01	-	-	-	-	-	-	-	-	-	-
麻疹	罹患数	3	-	1	1	-	-	-	-	-	-	-
	定点当り	0.03	-	0.01	0.01	-	-	-	-	-	-	-
流行性耳下腺炎	罹患数	83	-	1	2	3	8	11	14	9	4	10
	定点当り	0.93	-	0.01	0.02	0.03	0.09	0.12	0.16	0.10	0.04	0.11

神奈川県 男女合計	項目	合計	- 6 か月	-12 か月	1歳	2	3	4	5	6	7	8
急性出血性結膜炎	罹患数	1	-	-	-	-	-	-	-	-	-	-
	定点当り	0.05	-	-	-	-	-	-	-	-	-	-
流行性角結膜炎	罹患数	27	-	-	3	1	1	1	2	1	-	-
	定点当り	1.35	-	-	0.15	0.05	0.05	0.05	0.10	0.05	-	-

神奈川県 男女合計	項目	合計	0歳	1- 4	5- 9	10-14	15-19	20-24	25-29	30-34	35-39	40-44
急性脳炎 (日本脳炎を除く)	罹患数	-	-	-	-	-	-	-	-	-	-	-
	定点当り	-	-	-	-	-	-	-	-	-	-	-
細菌性髄膜炎 (真菌性を含む)	罹患数	-	-	-	-	-	-	-	-	-	-	-
	定点当り	-	-	-	-	-	-	-	-	-	-	-
無菌性髄膜炎	罹患数	-	-	-	-	-	-	-	-	-	-	-
	定点当り	-	-	-	-	-	-	-	-	-	-	-
マイコプラズマ肺炎	罹患数	2	-	1	-	1	-	-	-	-	-	-
	定点当り	0.33	-	0.17	-	0.17	-	-	-	-	-	-
クラミジア肺炎 (オウム病は除く)	罹患数	-	-	-	-	-	-	-	-	-	-	-
	定点当り	-	-	-	-	-	-	-	-	-	-	-
成人麻疹	罹患数	2	-	-	-	-	-	2	-	-	-	-
	定点当り	0.33	-	-	-	-	-	0.33	-	-	-	-

罹患数・定点当り罹患数、年齢・疾病別（その2）

集計対象:平成14年8週（平成14年2月18日～平成14年2月24日）

神奈川県 男女合計	項目	9	10-14	15-19	20-29	30-39	40-49	50-59	60-69	70-79	80歳 以上
インフルエンザ	罹患数	117	426	144	239	364	148	85	46	24	15
	定点当り	0.87	3.16	1.07	1.77	2.70	1.10	0.63	0.34	0.18	0.11

神奈川県 男女合計	項目	9	10-14	15-19	20歳 以上
咽頭結膜熱	罹患数	-	-	-	-
	定点当り	-	-	-	-
A群溶血性レンサ 球菌咽頭炎	罹患数	3	8	-	6
	定点当り	0.03	0.09	-	0.07
感染性胃腸炎	罹患数	40	103	24	136
	定点当り	0.45	1.16	0.27	1.53
水痘	罹患数	3	-	-	1
	定点当り	0.03	-	-	0.01
手足口病	罹患数	-	-	-	-
	定点当り	-	-	-	-
伝染性紅斑	罹患数	2	3	-	2
	定点当り	0.02	0.03	-	0.02
突発性発疹	罹患数	-	-	-	-
	定点当り	-	-	-	-
百日咳	罹患数	-	-	-	-
	定点当り	-	-	-	-
風疹	罹患数	-	-	-	-
	定点当り	-	-	-	-
ヘルパンギーナ	罹患数	-	-	1	-
	定点当り	-	-	0.01	-
麻疹	罹患数	-	1	-	-
	定点当り	-	0.01	-	-
流行性耳下腺炎	罹患数	8	10	2	1
	定点当り	0.09	0.11	0.02	0.01

神奈川県 男女合計	項目	9	10-14	15-19	20-29	30-39	40-49	50-59	60-69	70歳 以上
急性出血性結膜炎	罹患数	1	-	-	-	-	-	-	-	-
	定点当り	0.05	-	-	-	-	-	-	-	-
流行性角結膜炎	罹患数	-	-	-	6	5	-	2	3	2
	定点当り	-	-	-	0.30	0.25	-	0.10	0.15	0.10

神奈川県 男女合計	項目	45-49	50-54	55-59	60-64	65-69	70歳 以上
急性脳炎 (日本脳炎を除く)	罹患数	-	-	-	-	-	-
	定点当り	-	-	-	-	-	-
細菌性髄膜炎 (真菌性を含む)	罹患数	-	-	-	-	-	-
	定点当り	-	-	-	-	-	-
無菌性髄膜炎	罹患数	-	-	-	-	-	-
	定点当り	-	-	-	-	-	-
マイコプラズマ肺炎	罹患数	-	-	-	-	-	-
	定点当り	-	-	-	-	-	-
クラミジア肺炎 (オウム病は除く)	罹患数	-	-	-	-	-	-
	定点当り	-	-	-	-	-	-
成人麻疹	罹患数	-	-	-	-	-	-
	定点当り	-	-	-	-	-	-

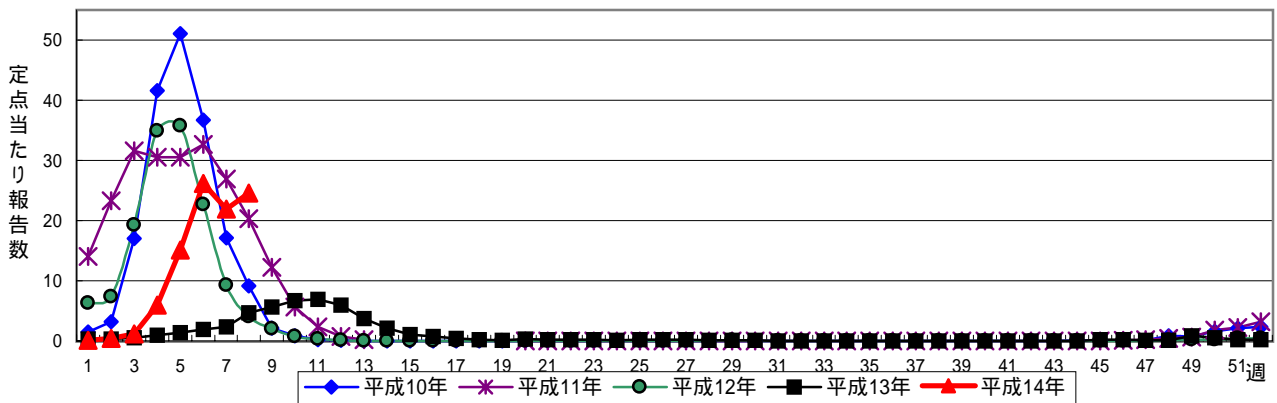
罹患数・定点当り罹患数、週・疾病別

集計対象:平成14年8週(平成14年2月18日～平成14年2月24日)

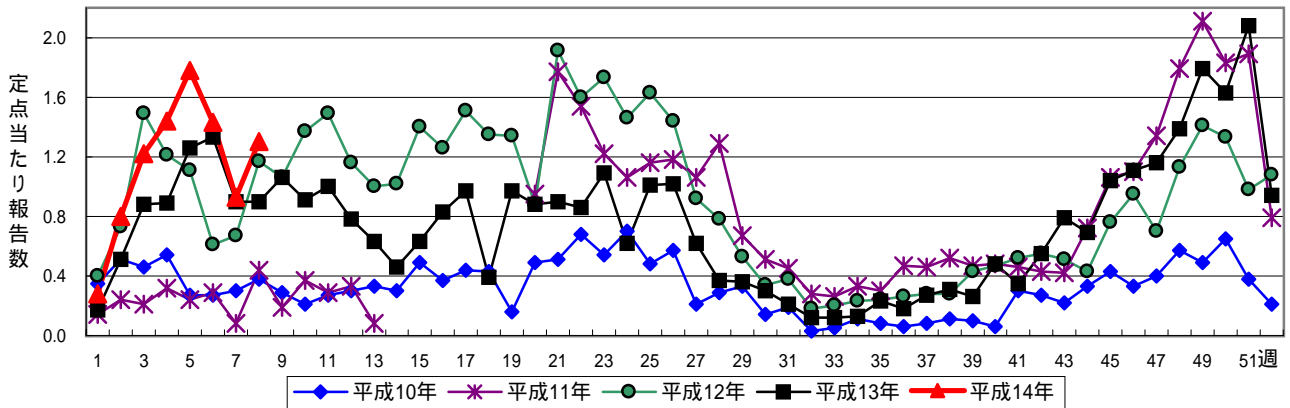
神奈川県 男女合計	項目	5週前	4週前	3週前	2週前	1週前	今週
インフルエンザ	罹患数	159	807	2,035	3,534	2,961	3,316
	定点当り	1.18	5.98	15.07	26.18	21.93	24.56
咽頭結膜熱	罹患数	2	-	3	7	6	5
	定点当り	0.02	-	0.03	0.08	0.07	0.06
A群溶血性レンサ球菌咽頭炎	罹患数	109	128	158	127	83	116
	定点当り	1.22	1.44	1.78	1.43	0.93	1.30
感染性胃腸炎	罹患数	830	1,032	1,085	1,076	852	961
	定点当り	9.33	11.60	12.19	12.09	9.57	10.80
水痘	罹患数	173	209	168	154	145	151
	定点当り	1.94	2.35	1.89	1.73	1.63	1.70
手足口病	罹患数	7	11	15	14	7	6
	定点当り	0.08	0.12	0.17	0.16	0.08	0.07
伝染性紅斑	罹患数	47	55	37	37	28	36
	定点当り	0.53	0.62	0.42	0.42	0.31	0.40
突発性発疹	罹患数	80	87	99	81	65	89
	定点当り	0.90	0.98	1.11	0.91	0.73	1.00
百日咳	罹患数	-	-	4	-	-	-
	定点当り	-	-	0.04	-	-	-
風疹	罹患数	1	2	1	-	-	-
	定点当り	0.01	0.02	0.01	-	-	-
ヘルパンギーナ	罹患数	1	-	-	6	1	1
	定点当り	0.01	-	-	0.07	0.01	0.01
麻疹	罹患数	1	1	3	1	4	3
	定点当り	0.01	0.01	0.03	0.01	0.04	0.03
流行性耳下腺炎	罹患数	69	81	96	72	76	83
	定点当り	0.78	0.91	1.08	0.81	0.85	0.93
急性出血性結膜炎	罹患数	-	-	1	-	1	1
	定点当り	-	-	0.05	-	0.05	0.05
流行性角結膜炎	罹患数	27	26	24	16	25	27
	定点当り	1.35	1.30	1.20	0.80	1.25	1.35
急性脳炎 (日本脳炎を除く)	罹患数	-	-	-	-	-	-
	定点当り	-	-	-	-	-	-
細菌性髄膜炎 (真菌性を含む)	罹患数	-	-	-	-	-	-
	定点当り	-	-	-	-	-	-
無菌性髄膜炎	罹患数	-	-	-	-	-	-
	定点当り	-	-	-	-	-	-
マイコプラズマ肺炎	罹患数	-	1	-	-	-	2
	定点当り	-	0.17	-	-	-	0.33
クラミジア肺炎 (オウム病は除く)	罹患数	-	-	-	-	-	-
	定点当り	-	-	-	-	-	-
成人麻疹	罹患数	1	-	-	1	-	2
	定点当り	0.17	-	-	0.17	-	0.33

週報対象疾患の定点あたり報告数 グラフ総覧

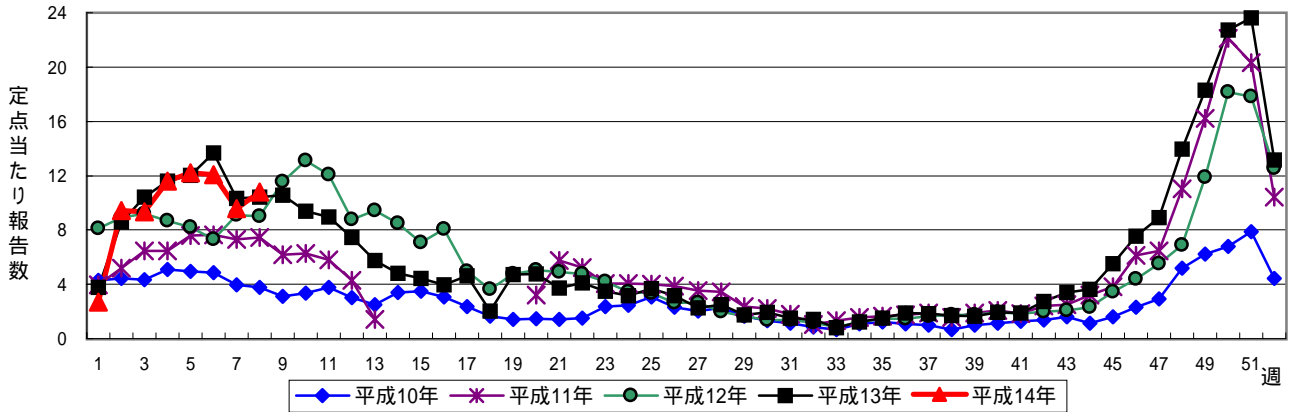
インフルエンザ



A群溶血性レンサ球菌咽頭炎



感染性胃腸炎



水痘

