

## 神奈川県感染症発生情報（週報）

[http://www.pref.kanagawa.jp/osirase/eiseisomu/eiken/inf\\_cent.htm](http://www.pref.kanagawa.jp/osirase/eiseisomu/eiken/inf_cent.htm)

平成14年・7週(2月11日～2月17日)

神奈川県衛生研究所（企画指導室）

【神奈川県感染症情報センター】

T E L : 045 - 369 - 1230

F A X : 045 - 367 - 7744

E-MAIL : keneiken@iris.or.jp

全数把握対象疾患(横浜、川崎市域は除く)

1 類感染症...報告なし。

2 類感染症...報告なし。

3 類感染症...報告なし。

4 類感染症...急性ウイルス性肝炎（A型）1例、バンコマイシン耐性腸球菌感染症1例の報告があった。

定点把握対象疾患(横浜、川崎市域は除く)

4 類感染症...インフルエンザは依然多いが、県域では定点あたり21.93と前週の26.18より減少している。相模原市、厚木、小田原保健所管内では定点あたり30を超える流行がみられている。厚生労働省の全国インフルエンザ動向でも、11日から減少傾向となっており、インフルエンザの流行のピークは過ぎたように思われる。

A群溶血性レンサ球菌咽頭炎や感染性胃腸炎も、依然多いものの、減少傾向となっている。

## 罹患数・定点当り罹患数、疾病・保健所別 (その1)

集計対象:平成14年7週(平成14年2月11日~平成14年2月17日)

神奈川県	インフルエンザ		咽頭結膜熱		A群溶血性レンサ球菌咽頭炎		感染性胃腸炎		水痘	
	罹患数	定点当り	罹患数	定点当り	罹患数	定点当り	罹患数	定点当り	罹患数	定点当り
男女合計	2,961	21.93	6	0.07	83	0.93	852	9.57	145	1.63
横須賀市	223	13.94	-	-	9	0.90	47	4.70	23	2.30
平塚	135	12.27	-	-	3	0.43	26	3.71	13	1.86
鎌倉	102	10.20	-	-	-	-	39	6.50	1	0.17
藤沢	117	23.40	-	-	9	1.00	76	8.44	11	1.22
小田原	306	30.60	-	-	18	3.00	92	15.33	22	3.67
相模原市	639	31.95	-	-	15	1.15	174	13.38	19	1.46
三崎	34	11.33	-	-	4	2.00	23	11.50	3	1.50
厚木	596	35.06	6	0.55	3	0.27	124	11.27	22	2.00
足柄上	85	17.00	-	-	-	-	8	2.67	4	1.33
津久井	79	15.80	-	-	-	-	8	2.67	-	-
秦野	278	27.80	-	-	10	1.67	67	11.17	13	2.17
大和	249	22.64	-	-	11	1.57	119	17.00	9	1.29
茅ヶ崎	118	9.83	-	-	1	0.17	49	8.17	5	0.83

神奈川県	手足口病		伝染性紅班		突発性発疹		百日咳		風疹	
	罹患数	定点当り	罹患数	定点当り	罹患数	定点当り	罹患数	定点当り	罹患数	定点当り
男女合計	7	0.08	28	0.31	65	0.73	-	-	-	-
横須賀市	-	-	6	0.60	3	0.30	-	-	-	-
平塚	-	-	1	0.14	5	0.71	-	-	-	-
鎌倉	-	-	3	0.50	2	0.33	-	-	-	-
藤沢	1	0.11	4	0.44	5	0.56	-	-	-	-
小田原	-	-	-	-	5	0.83	-	-	-	-
相模原市	3	0.23	5	0.38	12	0.92	-	-	-	-
三崎	-	-	-	-	-	-	-	-	-	-
厚木	3	0.27	1	0.09	8	0.73	-	-	-	-
足柄上	-	-	-	-	1	0.33	-	-	-	-
津久井	-	-	1	0.33	-	-	-	-	-	-
秦野	-	-	1	0.17	6	1.00	-	-	-	-
大和	-	-	5	0.71	11	1.57	-	-	-	-
茅ヶ崎	-	-	1	0.17	7	1.17	-	-	-	-

神奈川県	ヘルパンギーナ		麻疹		流行性耳下腺炎		急性出血性結膜炎		流行性角結膜炎	
	罹患数	定点当り	罹患数	定点当り	罹患数	定点当り	罹患数	定点当り	罹患数	定点当り
男女合計	1	0.01	4	0.04	76	0.85	1	0.05	25	1.25
横須賀市	-	-	-	-	1	0.10	-	-	-	-
平塚	-	-	-	-	2	0.29	-	-	2	1.00
鎌倉	-	-	-	-	3	0.50	-	-	3	3.00
藤沢	-	-	-	-	29	3.22	-	-	2	1.00
小田原	-	-	-	-	10	1.67	-	-	-	-
相模原市	-	-	-	-	9	0.69	-	-	7	1.75
三崎	-	-	-	-	-	-	-	-	-	-
厚木	-	-	2	0.18	9	0.82	-	-	3	1.00
足柄上	-	-	-	-	-	-	-	-	-	-
津久井	-	-	-	-	-	-	-	-	-	-
秦野	-	-	2	0.33	2	0.33	-	-	4	4.00
大和	1	0.14	-	-	3	0.43	1	0.50	4	2.00
茅ヶ崎	-	-	-	-	8	1.33	-	-	-	-

罹患数・定点当り罹患数、疾病・保健所別 (その2)

集計対象:平成14年7週(平成14年2月11日~平成14年2月17日)

神奈川県	急性脳炎 (日本脳炎を除く)		細菌性髄膜炎 (真菌性を含む)		無菌性髄膜炎		マイコプラズマ 肺炎		クラミジア肺炎 (オウム病は除く)	
	罹患数	定点当り	罹患数	定点当り	罹患数	定点当り	罹患数	定点当り	罹患数	定点当り
男女合計										
総数	-	-	-	-	-	-	-	-	-	-
横須賀市	-	-	-	-	-	-	-	-	-	-
平塚	-	-	-	-	-	-	-	-	-	-
鎌倉	-	-	-	-	-	-	-	-	-	-
藤沢	-	-	-	-	-	-	-	-	-	-
小田原	-	-	-	-	-	-	-	-	-	-
相模原市	-	-	-	-	-	-	-	-	-	-
三崎	-	-	-	-	-	-	-	-	-	-
厚木	-	-	-	-	-	-	-	-	-	-
足柄上	-	-	-	-	-	-	-	-	-	-
津久井	-	-	-	-	-	-	-	-	-	-
秦野	-	-	-	-	-	-	-	-	-	-
大和	-	-	-	-	-	-	-	-	-	-
茅ヶ崎	-	-	-	-	-	-	-	-	-	-

神奈川県	成人麻疹	
	罹患数	定点当り
男女合計		
総数	-	-
横須賀市	-	-
平塚	-	-
鎌倉	-	-
藤沢	-	-
小田原	-	-
相模原市	-	-
三崎	-	-
厚木	-	-
足柄上	-	-
津久井	-	-
秦野	-	-
大和	-	-
茅ヶ崎	-	-



## 罹患数・定点当り罹患数、年齢・疾病別（その2）

集計対象:平成14年7週（平成14年2月11日～平成14年2月17日）

神奈川県 男女合計	項目	9	10-14	15-19	20-29	30-39	40-49	50-59	60-69	70-79	80歳 以上
インフルエンザ	罹患数	95	339	134	255	374	156	69	38	13	6
	定点当り	0.70	2.51	0.99	1.89	2.77	1.16	0.51	0.28	0.10	0.04

神奈川県 男女合計	項目	9	10-14	15-19	20歳 以上
咽頭結膜熱	罹患数	-	-	-	-
	定点当り	-	-	-	-
A群溶血性レンサ 球菌咽頭炎	罹患数	3	7	-	4
	定点当り	0.03	0.08	-	0.04
感染性胃腸炎	罹患数	26	80	21	125
	定点当り	0.29	0.90	0.24	1.40
水痘	罹患数	5	-	-	1
	定点当り	0.06	-	-	0.01
手足口病	罹患数	-	-	-	-
	定点当り	-	-	-	-
伝染性紅斑	罹患数	1	1	-	1
	定点当り	0.01	0.01	-	0.01
突発性発疹	罹患数	-	-	-	-
	定点当り	-	-	-	-
百日咳	罹患数	-	-	-	-
	定点当り	-	-	-	-
風疹	罹患数	-	-	-	-
	定点当り	-	-	-	-
ヘルパンギーナ	罹患数	-	-	-	1
	定点当り	-	-	-	0.01
麻疹	罹患数	-	1	-	1
	定点当り	-	0.01	-	0.01
流行性耳下腺炎	罹患数	2	4	-	1
	定点当り	0.02	0.04	-	0.01

神奈川県 男女合計	項目	9	10-14	15-19	20-29	30-39	40-49	50-59	60-69	70歳 以上
急性出血性結膜炎	罹患数	-	-	1	-	-	-	-	-	-
	定点当り	-	-	0.05	-	-	-	-	-	-
流行性角結膜炎	罹患数	-	1	-	5	6	2	1	1	1
	定点当り	-	0.05	-	0.25	0.30	0.10	0.05	0.05	0.05

神奈川県 男女合計	項目	45-49	50-54	55-59	60-64	65-69	70歳 以上
急性脳炎 (日本脳炎を除く)	罹患数	-	-	-	-	-	-
	定点当り	-	-	-	-	-	-
細菌性髄膜炎 (真菌性を含む)	罹患数	-	-	-	-	-	-
	定点当り	-	-	-	-	-	-
無菌性髄膜炎	罹患数	-	-	-	-	-	-
	定点当り	-	-	-	-	-	-
マイコプラズマ肺炎	罹患数	-	-	-	-	-	-
	定点当り	-	-	-	-	-	-
クラミジア肺炎 (オウム病は除く)	罹患数	-	-	-	-	-	-
	定点当り	-	-	-	-	-	-
成人麻疹	罹患数	-	-	-	-	-	-
	定点当り	-	-	-	-	-	-

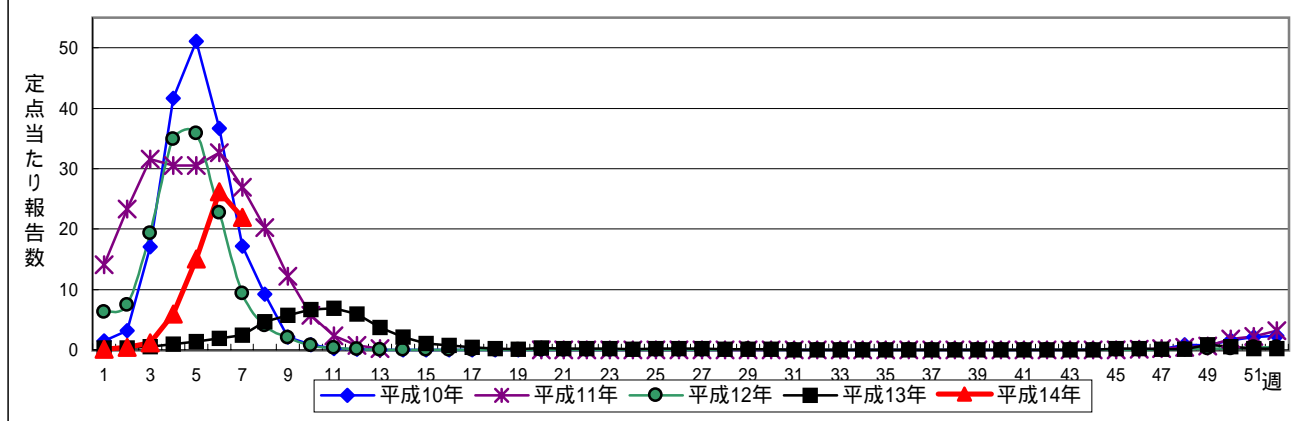
## 罹患数・定点当り罹患数、週・疾病別

集計対象:平成14年7週(平成14年2月11日~平成14年2月17日)

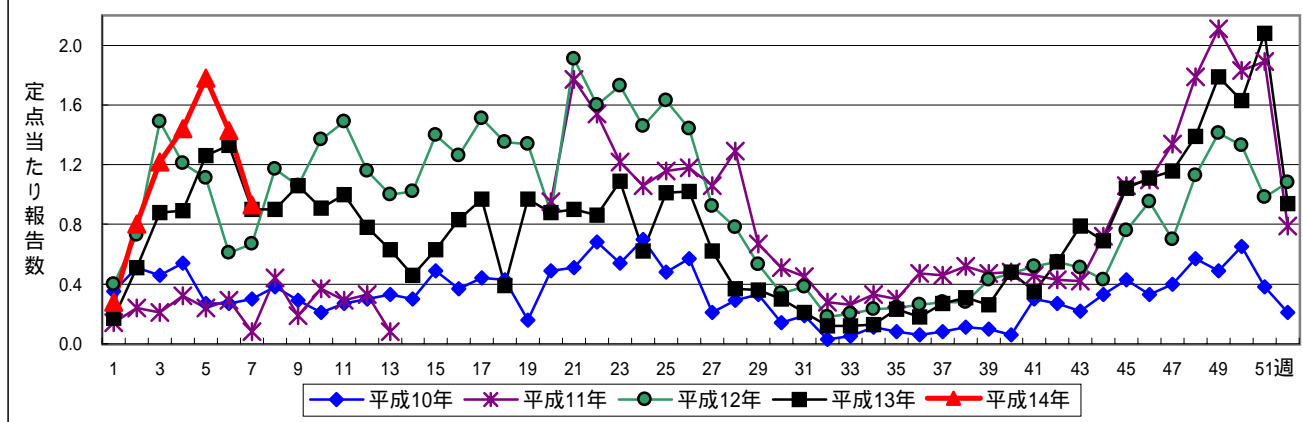
神奈川県 男女合計	項目	5週前	4週前	3週前	2週前	1週前	今週
インフルエンザ	罹患数	61	159	807	2,035	3,534	2,961
	定点当り	0.45	1.18	5.98	15.07	26.18	21.93
咽頭結膜熱	罹患数	5	2	-	3	7	6
	定点当り	0.06	0.02	-	0.03	0.08	0.07
A群溶血性レンサ球菌咽頭炎	罹患数	71	109	128	158	127	83
	定点当り	0.80	1.22	1.44	1.78	1.43	0.93
感染性胃腸炎	罹患数	839	830	1,032	1,085	1,076	852
	定点当り	9.43	9.33	11.60	12.19	12.09	9.57
水痘	罹患数	288	173	209	168	154	145
	定点当り	3.24	1.94	2.35	1.89	1.73	1.63
手足口病	罹患数	11	7	11	15	14	7
	定点当り	0.12	0.08	0.12	0.17	0.16	0.08
伝染性紅斑	罹患数	47	47	55	37	37	28
	定点当り	0.53	0.53	0.62	0.42	0.42	0.31
突発性発疹	罹患数	91	80	87	99	81	65
	定点当り	1.02	0.90	0.98	1.11	0.91	0.73
百日咳	罹患数	-	-	-	4	-	-
	定点当り	-	-	-	0.04	-	-
風疹	罹患数	-	1	2	1	-	-
	定点当り	-	0.01	0.02	0.01	-	-
ヘルパンギーナ	罹患数	2	1	-	-	6	1
	定点当り	0.02	0.01	-	-	0.07	0.01
麻疹	罹患数	1	1	1	3	1	4
	定点当り	0.01	0.01	0.01	0.03	0.01	0.04
流行性耳下腺炎	罹患数	137	69	81	96	72	76
	定点当り	1.54	0.78	0.91	1.08	0.81	0.85
急性出血性結膜炎	罹患数	2	-	-	1	-	1
	定点当り	0.10	-	-	0.05	-	0.05
流行性角結膜炎	罹患数	24	27	26	24	16	25
	定点当り	1.20	1.35	1.30	1.20	0.80	1.25
急性脳炎 (日本脳炎を除く)	罹患数	-	-	-	-	-	-
	定点当り	-	-	-	-	-	-
細菌性髄膜炎 (真菌性を含む)	罹患数	-	-	-	-	-	-
	定点当り	-	-	-	-	-	-
無菌性髄膜炎	罹患数	-	-	-	-	-	-
	定点当り	-	-	-	-	-	-
マイコプラズマ肺炎	罹患数	3	-	1	-	-	-
	定点当り	0.50	-	0.17	-	-	-
クラミジア肺炎 (オウム病は除く)	罹患数	-	-	-	-	-	-
	定点当り	-	-	-	-	-	-
成人麻疹	罹患数	-	1	-	-	1	-
	定点当り	-	0.17	-	-	0.17	-

週報対象疾患の定点あたり報告数 グラフ総覧

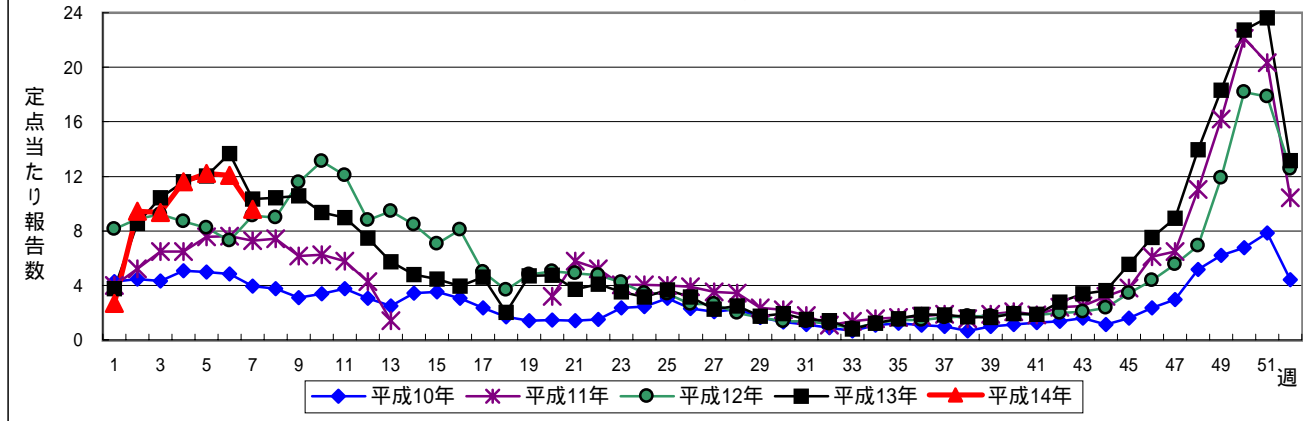
インフルエンザ



A群溶血性レンサ球菌咽頭炎



感染性胃腸炎



流行性耳下腺炎

