



2002 . 2 . 7

## 神奈川県感染症発生情報（週報）

[http://www.pref.kanagawa.jp/osirase/eiseisomu/eiken/inf\\_cent.htm](http://www.pref.kanagawa.jp/osirase/eiseisomu/eiken/inf_cent.htm)

平成14年・5週(1月28日～2月3日)

神奈川県衛生研究所（企画指導室）

【神奈川県感染症情報センター】

T E L : 045 - 369 - 1230

F A X : 045 - 367 - 7744

E-MAIL : keneiken@iris.or.jp

全数把握対象疾患(横浜、川崎市域は除く)

- 1 類感染症...報告なし。
- 2 類感染症...細菌性赤痢（推定感染地域：ネパール）1例の報告があった。
- 3 類感染症...報告なし。
- 4 類感染症...後天性免疫不全症候群（無症候性キャリア）（推定感染経路：異性間性的接触）1例、バンコマイシン耐性球菌感染症 1例の報告があった。

定点把握対象疾患(横浜、川崎市域は除く)

4 類感染症...インフルエンザが急増している。県域全体から報告があり、特に小田原、厚木、大和保健所管内では、定点あたり20を超えている。しかし、県域全体では、定点あたり15.07と、比較的小さな流行である。今週付近をピークとして、流行が終息することが、例年は多い。

感染性胃腸炎は相変わらず高いレベルで続いている。特に、小田原保健所管内では、定点あたり30.33と大きな流行となっている。

A群溶血性レンサ球菌咽頭炎も増加傾向が続いている。

## 罹患数・定点当り罹患数、疾病・保健所別 (その1)

集計対象:平成14年5週(平成14年1月28日~平成14年2月3日)

神奈川県	インフルエンザ		咽頭結膜熱		A群溶血性レンサ球菌咽頭炎		感染性胃腸炎		水痘	
	罹患数	定点当り	罹患数	定点当り	罹患数	定点当り	罹患数	定点当り	罹患数	定点当り
男女合計	2,035	15.07	3	0.03	158	1.78	1,085	12.19	168	1.89
横須賀市	185	11.56	-	-	33	3.30	54	5.40	27	2.70
平塚	69	6.27	-	-	5	0.71	36	5.14	14	2.00
鎌倉	54	5.40	-	-	1	0.17	49	8.17	3	0.50
藤沢	88	17.60	1	0.11	19	2.11	117	13.00	14	1.56
小田原	265	26.50	-	-	22	3.67	182	30.33	41	6.83
相模原市	394	19.70	-	-	22	1.69	213	16.38	14	1.08
三崎	7	2.33	-	-	9	4.50	12	6.00	1	0.50
厚木	410	24.12	2	0.18	12	1.09	106	9.64	14	1.27
足柄上	43	8.60	-	-	2	0.67	18	6.00	5	1.67
津久井	19	3.80	-	-	4	1.33	14	4.67	-	-
秦野	163	16.30	-	-	8	1.33	111	18.50	18	3.00
大和	224	20.36	-	-	17	2.43	118	16.86	15	2.14
茅ヶ崎	114	9.50	-	-	4	0.67	55	9.17	2	0.33

神奈川県	手足口病		伝染性紅斑		突発性発疹		百日咳		風疹	
	罹患数	定点当り	罹患数	定点当り	罹患数	定点当り	罹患数	定点当り	罹患数	定点当り
男女合計	15	0.17	37	0.42	99	1.11	4	0.04	1	0.01
横須賀市	-	-	8	0.80	3	0.30	-	-	-	-
平塚	2	0.29	3	0.43	6	0.86	-	-	1	0.14
鎌倉	-	-	6	1.00	2	0.33	-	-	-	-
藤沢	1	0.11	8	0.89	19	2.11	-	-	-	-
小田原	6	1.00	-	-	15	2.50	-	-	-	-
相模原市	5	0.38	4	0.31	15	1.15	-	-	-	-
三崎	-	-	-	-	-	-	1	0.50	-	-
厚木	-	-	6	0.55	14	1.27	3	0.27	-	-
足柄上	-	-	-	-	2	0.67	-	-	-	-
津久井	-	-	-	-	-	-	-	-	-	-
秦野	-	-	-	-	11	1.83	-	-	-	-
大和	-	-	1	0.14	5	0.71	-	-	-	-
茅ヶ崎	1	0.17	1	0.17	7	1.17	-	-	-	-

神奈川県	ヘルパンギーナ		麻疹		流行性耳下腺炎		急性出血性結膜炎		流行性角結膜炎	
	罹患数	定点当り	罹患数	定点当り	罹患数	定点当り	罹患数	定点当り	罹患数	定点当り
男女合計	-	-	3	0.03	96	1.08	1	0.05	24	1.20
横須賀市	-	-	1	0.10	2	0.20	-	-	1	0.33
平塚	-	-	-	-	7	1.00	-	-	-	-
鎌倉	-	-	-	-	-	-	-	-	2	2.00
藤沢	-	-	1	0.11	40	4.44	1	0.50	-	-
小田原	-	-	-	-	5	0.83	-	-	-	-
相模原市	-	-	-	-	14	1.08	-	-	6	1.50
三崎	-	-	-	-	-	-	-	-	-	-
厚木	-	-	1	0.09	7	0.64	-	-	14	4.67
足柄上	-	-	-	-	-	-	-	-	-	-
津久井	-	-	-	-	5	1.67	-	-	-	-
秦野	-	-	-	-	3	0.50	-	-	-	-
大和	-	-	-	-	6	0.86	-	-	1	0.50
茅ヶ崎	-	-	-	-	7	1.17	-	-	-	-

罹患数・定点当り罹患数、疾病・保健所別 (その2)

集計対象:平成14年5週(平成14年1月28日~平成14年2月3日)

神奈川県	急性脳炎 (日本脳炎を除く)		細菌性髄膜炎 (真菌性を含む)		無菌性髄膜炎		マイコプラズマ 肺炎		クラミジア肺炎 (オウム病は除く)	
	罹患数	定点当り	罹患数	定点当り	罹患数	定点当り	罹患数	定点当り	罹患数	定点当り
男女合計	-	-	-	-	-	-	-	-	-	-
総数	-	-	-	-	-	-	-	-	-	-
横須賀市	-	-	-	-	-	-	-	-	-	-
平塚	-	-	-	-	-	-	-	-	-	-
鎌倉	-	-	-	-	-	-	-	-	-	-
藤沢	-	-	-	-	-	-	-	-	-	-
小田原	-	-	-	-	-	-	-	-	-	-
相模原市	-	-	-	-	-	-	-	-	-	-
三崎	-	-	-	-	-	-	-	-	-	-
厚木	-	-	-	-	-	-	-	-	-	-
足柄上	-	-	-	-	-	-	-	-	-	-
津久井	-	-	-	-	-	-	-	-	-	-
秦野	-	-	-	-	-	-	-	-	-	-
大和	-	-	-	-	-	-	-	-	-	-
茅ヶ崎	-	-	-	-	-	-	-	-	-	-

神奈川県	成人麻疹	
	罹患数	定点当り
男女合計	-	-
総数	-	-
横須賀市	-	-
平塚	-	-
鎌倉	-	-
藤沢	-	-
小田原	-	-
相模原市	-	-
三崎	-	-
厚木	-	-
足柄上	-	-
津久井	-	-
秦野	-	-
大和	-	-
茅ヶ崎	-	-



## 罹患数・定点当り罹患数、年齢・疾病別（その2）

集計対象:平成14年5週（平成14年1月28日～平成14年2月3日）

神奈川県 男女合計	項目	9	10-14	15-19	20-29	30-39	40-49	50-59	60-69	70-79	80歳 以上
インフルエンザ	罹患数	80	303	79	152	184	80	38	17	8	5
	定点当り	0.59	2.24	0.59	1.13	1.36	0.59	0.28	0.13	0.06	0.04

神奈川県 男女合計	項目	9	10-14	15-19	20歳 以上
咽頭結膜熱	罹患数	-	-	-	-
	定点当り	-	-	-	-
A群溶血性レンサ 球菌咽頭炎	罹患数	6	9	2	5
	定点当り	0.07	0.10	0.02	0.06
感染性胃腸炎	罹患数	39	118	21	120
	定点当り	0.44	1.33	0.24	1.35
水痘	罹患数	-	1	-	-
	定点当り	-	0.01	-	-
手足口病	罹患数	-	-	-	-
	定点当り	-	-	-	-
伝染性紅斑	罹患数	3	3	-	-
	定点当り	0.03	0.03	-	-
突発性発疹	罹患数	-	-	-	-
	定点当り	-	-	-	-
百日咳	罹患数	-	-	-	-
	定点当り	-	-	-	-
風疹	罹患数	-	-	-	-
	定点当り	-	-	-	-
ヘルパンギーナ	罹患数	-	-	-	-
	定点当り	-	-	-	-
麻疹	罹患数	-	1	-	-
	定点当り	-	0.01	-	-
流行性耳下腺炎	罹患数	3	7	-	1
	定点当り	0.03	0.08	-	0.01

神奈川県 男女合計	項目	9	10-14	15-19	20-29	30-39	40-49	50-59	60-69	70歳 以上
急性出血性結膜炎	罹患数	-	-	-	-	1	-	-	-	-
	定点当り	-	-	-	-	0.05	-	-	-	-
流行性角結膜炎	罹患数	-	-	1	8	5	5	2	-	-
	定点当り	-	-	0.05	0.40	0.25	0.25	0.10	-	-

神奈川県 男女合計	項目	45-49	50-54	55-59	60-64	65-69	70歳 以上
急性脳炎 (日本脳炎を除く)	罹患数	-	-	-	-	-	-
	定点当り	-	-	-	-	-	-
細菌性髄膜炎 (真菌性を含む)	罹患数	-	-	-	-	-	-
	定点当り	-	-	-	-	-	-
無菌性髄膜炎	罹患数	-	-	-	-	-	-
	定点当り	-	-	-	-	-	-
マイコプラズマ肺炎	罹患数	-	-	-	-	-	-
	定点当り	-	-	-	-	-	-
クラミジア肺炎 (オウム病は除く)	罹患数	-	-	-	-	-	-
	定点当り	-	-	-	-	-	-
成人麻疹	罹患数	-	-	-	-	-	-
	定点当り	-	-	-	-	-	-

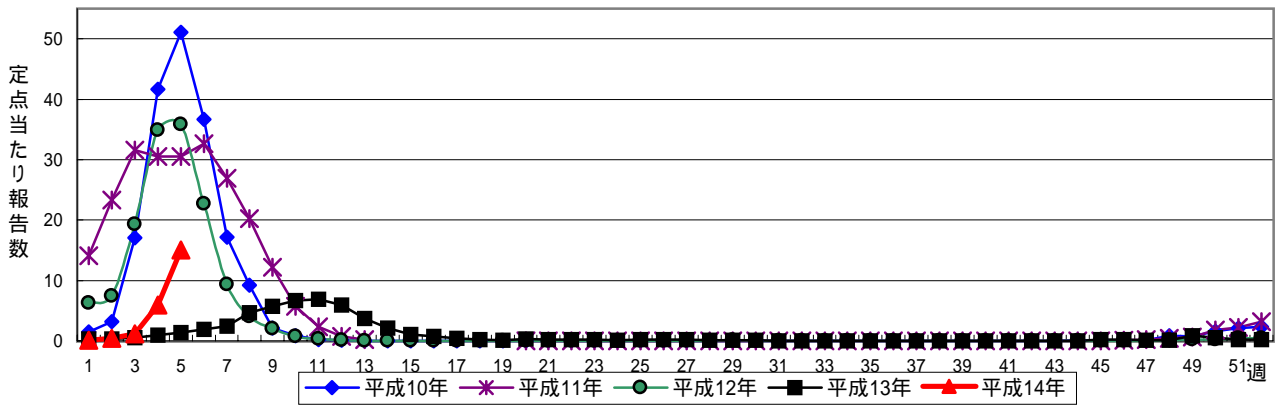
## 罹患数・定点当り罹患数、週・疾病別

集計対象:平成14年5週(平成14年1月28日~平成14年2月3日)

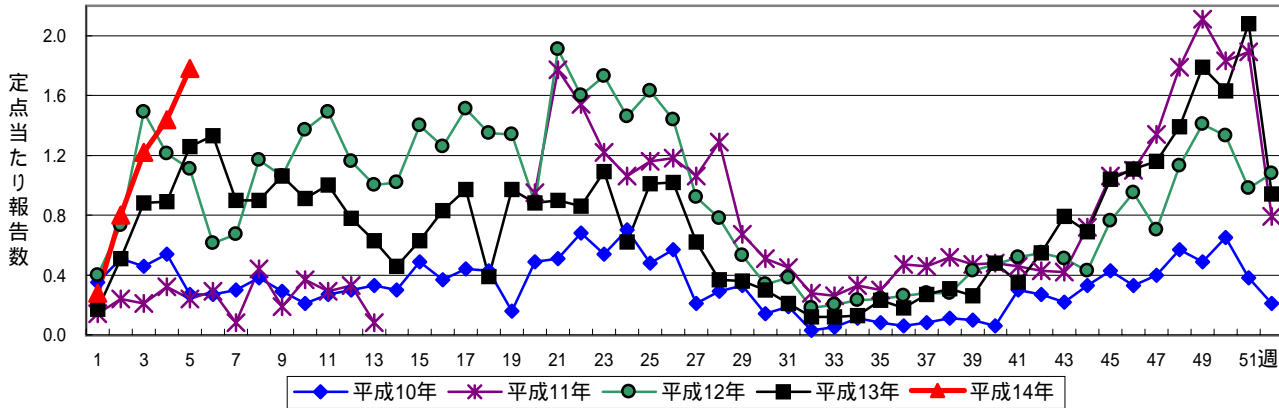
神奈川県 男女合計	項目	5週前	4週前	3週前	2週前	1週前	今週
インフルエンザ	罹患数	28	16	61	159	807	2,035
	定点当り	0.19	0.12	0.45	1.18	5.98	15.07
咽頭結膜熱	罹患数	3	-	5	2	-	3
	定点当り	0.03	-	0.06	0.02	-	0.03
A群溶血性レンサ球菌咽頭炎	罹患数	84	25	71	109	128	158
	定点当り	0.94	0.28	0.80	1.22	1.44	1.78
感染性胃腸炎	罹患数	1,170	239	839	830	1,032	1,085
	定点当り	13.15	2.69	9.43	9.33	11.60	12.19
水痘	罹患数	228	181	288	173	209	168
	定点当り	2.56	2.03	3.24	1.94	2.35	1.89
手足口病	罹患数	26	11	11	7	11	15
	定点当り	0.29	0.12	0.12	0.08	0.12	0.17
伝染性紅斑	罹患数	36	14	47	47	55	37
	定点当り	0.40	0.16	0.53	0.53	0.62	0.42
突発性発疹	罹患数	60	19	91	80	87	99
	定点当り	0.67	0.21	1.02	0.90	0.98	1.11
百日咳	罹患数	1	-	-	-	-	4
	定点当り	0.01	-	-	-	-	0.04
風疹	罹患数	1	-	-	1	2	1
	定点当り	0.01	-	-	0.01	0.02	0.01
ヘルパンギーナ	罹患数	3	-	2	1	-	-
	定点当り	0.03	-	0.02	0.01	-	-
麻疹	罹患数	1	1	1	1	1	3
	定点当り	0.01	0.01	0.01	0.01	0.01	0.03
流行性耳下腺炎	罹患数	95	74	137	69	81	96
	定点当り	1.07	0.83	1.54	0.78	0.91	1.08
急性出血性結膜炎	罹患数	3	-	2	-	-	1
	定点当り	0.15	-	0.10	-	-	0.05
流行性角結膜炎	罹患数	34	18	24	27	26	24
	定点当り	1.70	0.90	1.20	1.35	1.30	1.20
急性脳炎 (日本脳炎を除く)	罹患数	-	-	-	-	-	-
	定点当り	-	-	-	-	-	-
細菌性髄膜炎 (真菌性を含む)	罹患数	-	-	-	-	-	-
	定点当り	-	-	-	-	-	-
無菌性髄膜炎	罹患数	-	-	-	-	-	-
	定点当り	-	-	-	-	-	-
マイコプラズマ肺炎	罹患数	-	-	3	-	1	-
	定点当り	-	-	0.50	-	0.17	-
クラミジア肺炎 (オウム病は除く)	罹患数	-	-	-	-	-	-
	定点当り	-	-	-	-	-	-
成人麻疹	罹患数	-	-	-	1	-	-
	定点当り	-	-	-	0.17	-	-

週報対象疾患の定点あたり報告数 グラフ総覧

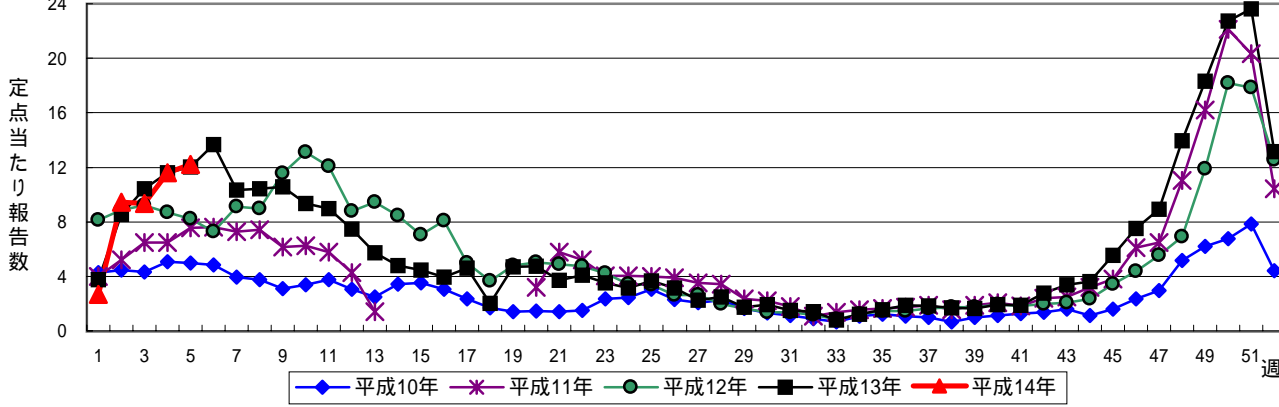
インフルエンザ



A群溶血性レンサ球菌咽頭炎



感染性胃腸炎



流行性耳下腺炎

