



2002 . 1 . 18

## 神奈川県感染症発生情報（週報）

<http://www.pref.kanagawa.jp/osirase/eiseisomu/eiken/infectionC.htm>

平成14年・2週(1月7日～1月13日)

神奈川県衛生研究所（企画指導室）

【神奈川県感染症情報センター】

T E L : 045 - 369 - 1230

F A X : 045 - 367 - 7744

E-MAIL : keneiken@iris.or.jp

全数把握対象疾患(横浜、川崎市域は除く)

1 類感染症...報告なし。

2 類感染症...報告なし。

3 類感染症...報告なし。

4 類感染症...クロイツフェルト・ヤコブ病(孤発生) 1 例、後天性免疫不全症候群(AIDS)  
1 例(推定感染経路:同性間性的接触)の報告があった。

定点把握対象疾患(横浜、川崎市域は除く)

4 類感染症...昨年暮れに引き続き、感染性胃腸炎、水痘がいぜん多い。

インフルエンザは昨年暮れの2倍ほどとなり、県域の10保健所管内から報告があった。まだ少数であるが、例年1月下旬から2月上旬にピークを迎えることが多いので、今後注意が必要である。

罹患数・定点当り罹患数、疾病・保健所別 (その1)

集計対象:平成14年2週(平成14年1月7日~平成14年1月13日)

神奈川県	インフルエンザ		咽頭結膜熱		A群溶血性レンサ球菌咽頭炎		感染性胃腸炎		水痘	
	罹患数	定点当り	罹患数	定点当り	罹患数	定点当り	罹患数	定点当り	罹患数	定点当り
男女合計										
総数	61	0.45	5	0.06	71	0.80	839	9.43	288	3.24
横須賀市	2	0.13	-	-	12	1.20	46	4.60	23	2.30
平塚	4	0.36	2	0.29	4	0.57	29	4.14	32	4.57
鎌倉	9	0.90	-	-	4	0.67	29	4.83	10	1.67
藤沢	6	1.20	1	0.11	8	0.89	85	9.44	42	4.67
小田原	6	0.60	2	0.33	18	3.00	104	17.33	35	5.83
相模原市	11	0.55	-	-	7	0.54	178	13.69	34	2.62
三崎	-	-	-	-	-	-	26	13.00	1	0.50
厚木	7	0.41	-	-	5	0.45	84	7.64	32	2.91
足柄上	1	0.20	-	-	-	-	11	3.67	8	2.67
津久井	-	-	-	-	-	-	14	4.67	2	0.67
秦野	3	0.30	-	-	8	1.33	45	7.50	20	3.33
大和	12	1.09	-	-	4	0.57	125	17.86	27	3.86
茅ヶ崎	-	-	-	-	1	0.17	63	10.50	22	3.67

神奈川県	手足口病		伝染性紅斑		突発性発疹		百日咳		風疹	
	罹患数	定点当り	罹患数	定点当り	罹患数	定点当り	罹患数	定点当り	罹患数	定点当り
男女合計										
総数	11	0.12	47	0.53	91	1.02	-	-	-	-
横須賀市	1	0.10	11	1.10	3	0.30	-	-	-	-
平塚	-	-	1	0.14	3	0.43	-	-	-	-
鎌倉	-	-	6	1.00	4	0.67	-	-	-	-
藤沢	1	0.11	3	0.33	17	1.89	-	-	-	-
小田原	-	-	-	-	6	1.00	-	-	-	-
相模原市	2	0.15	4	0.31	22	1.69	-	-	-	-
三崎	-	-	1	0.50	2	1.00	-	-	-	-
厚木	2	0.18	3	0.27	9	0.82	-	-	-	-
足柄上	-	-	-	-	3	1.00	-	-	-	-
津久井	1	0.33	-	-	1	0.33	-	-	-	-
秦野	1	0.17	-	-	5	0.83	-	-	-	-
大和	-	-	7	1.00	9	1.29	-	-	-	-
茅ヶ崎	3	0.50	11	1.83	7	1.17	-	-	-	-

神奈川県	ヘルパンギーナ		麻疹		流行性耳下腺炎		急性出血性結膜炎		流行性角結膜炎	
	罹患数	定点当り	罹患数	定点当り	罹患数	定点当り	罹患数	定点当り	罹患数	定点当り
男女合計										
総数	2	0.02	1	0.01	137	1.54	2	0.10	24	1.20
横須賀市	-	-	-	-	2	0.20	-	-	-	-
平塚	-	-	-	-	7	1.00	-	-	1	0.50
鎌倉	-	-	-	-	-	-	-	-	1	1.00
藤沢	-	-	-	-	35	3.89	-	-	1	0.50
小田原	-	-	-	-	24	4.00	-	-	1	1.00
相模原市	-	-	-	-	16	1.23	-	-	1	0.25
三崎	1	0.50	-	-	-	-	-	-	-	-
厚木	-	-	-	-	13	1.18	2	0.67	19	6.33
足柄上	-	-	-	-	-	-	-	-	-	-
津久井	-	-	-	-	5	1.67	-	-	-	-
秦野	-	-	-	-	6	1.00	-	-	-	-
大和	1	0.14	-	-	15	2.14	-	-	-	-
茅ヶ崎	-	-	1	0.17	14	2.33	-	-	-	-

罹患数・定点当り罹患数、疾病・保健所別 (その2)

集計対象:平成14年2週(平成14年1月7日~平成14年1月13日)

神奈川県	急性脳炎 (日本脳炎を除く)		細菌性髄膜炎 (真菌性を含む)		無菌性髄膜炎		マイコプラズマ 肺炎		クラミジア肺炎 (オウム病は除く)	
	罹患数	定点当り	罹患数	定点当り	罹患数	定点当り	罹患数	定点当り	罹患数	定点当り
男女合計										
総数	-	-	-	-	-	-	3	0.50	-	-
横須賀市	-	-	-	-	-	-	1	1.00	-	-
平塚	-	-	-	-	-	-	-	-	-	-
鎌倉	-	-	-	-	-	-	-	-	-	-
藤沢	-	-	-	-	-	-	2	2.00	-	-
小田原	-	-	-	-	-	-	-	-	-	-
相模原市	-	-	-	-	-	-	-	-	-	-
三崎	-	-	-	-	-	-	-	-	-	-
厚木	-	-	-	-	-	-	-	-	-	-
足柄上	-	-	-	-	-	-	-	-	-	-
津久井	-	-	-	-	-	-	-	-	-	-
秦野	-	-	-	-	-	-	-	-	-	-
大和	-	-	-	-	-	-	-	-	-	-
茅ヶ崎	-	-	-	-	-	-	-	-	-	-

神奈川県	成人麻疹	
	罹患数	定点当り
男女合計		
総数	-	-
横須賀市	-	-
平塚	-	-
鎌倉	-	-
藤沢	-	-
小田原	-	-
相模原市	-	-
三崎	-	-
厚木	-	-
足柄上	-	-
津久井	-	-
秦野	-	-
大和	-	-
茅ヶ崎	-	-



## 罹患数・定点当り罹患数、年齢・疾病別（その2）

集計対象:平成14年2週（平成14年1月7日～平成14年1月13日）

神奈川県 男女合計	項目	9	10-14	15-19	20-29	30-39	40-49	50-59	60-69	70-79	80歳 以上
インフルエンザ	罹患数	2	4	2	10	12	4	3	1	-	-
	定点当り	0.01	0.03	0.01	0.07	0.09	0.03	0.02	0.01	-	-

神奈川県 男女合計	項目	9	10-14	15-19	20歳 以上
咽頭結膜熱	罹患数	-	-	-	1
	定点当り	-	-	-	0.01
A群溶血性レンサ 球菌咽頭炎	罹患数	8	13	-	5
	定点当り	0.09	0.15	-	0.06
感染性胃腸炎	罹患数	34	68	23	122
	定点当り	0.38	0.76	0.26	1.37
水痘	罹患数	8	11	-	2
	定点当り	0.09	0.12	-	0.02
手足口病	罹患数	-	-	-	-
	定点当り	-	-	-	-
伝染性紅斑	罹患数	4	4	-	-
	定点当り	0.04	0.04	-	-
突発性発疹	罹患数	-	-	-	-
	定点当り	-	-	-	-
百日咳	罹患数	-	-	-	-
	定点当り	-	-	-	-
風疹	罹患数	-	-	-	-
	定点当り	-	-	-	-
ヘルパンギーナ	罹患数	-	-	-	-
	定点当り	-	-	-	-
麻疹	罹患数	-	-	-	-
	定点当り	-	-	-	-
流行性耳下腺炎	罹患数	13	9	1	-
	定点当り	0.15	0.10	0.01	-

神奈川県 男女合計	項目	9	10-14	15-19	20-29	30-39	40-49	50-59	60-69	70歳 以上
急性出血性結膜炎	罹患数	-	-	1	1	-	-	-	-	-
	定点当り	-	-	0.05	0.05	-	-	-	-	-
流行性角結膜炎	罹患数	1	-	2	4	4	3	4	1	2
	定点当り	0.05	-	0.10	0.20	0.20	0.15	0.20	0.05	0.10

神奈川県 男女合計	項目	45-49	50-54	55-59	60-64	65-69	70歳 以上
急性脳炎 (日本脳炎を除く)	罹患数	-	-	-	-	-	-
	定点当り	-	-	-	-	-	-
細菌性髄膜炎 (真菌性を含む)	罹患数	-	-	-	-	-	-
	定点当り	-	-	-	-	-	-
無菌性髄膜炎	罹患数	-	-	-	-	-	-
	定点当り	-	-	-	-	-	-
マイコプラズマ肺炎	罹患数	-	-	-	-	-	-
	定点当り	-	-	-	-	-	-
クラミジア肺炎 (オウム病は除く)	罹患数	-	-	-	-	-	-
	定点当り	-	-	-	-	-	-
成人麻疹	罹患数	-	-	-	-	-	-
	定点当り	-	-	-	-	-	-

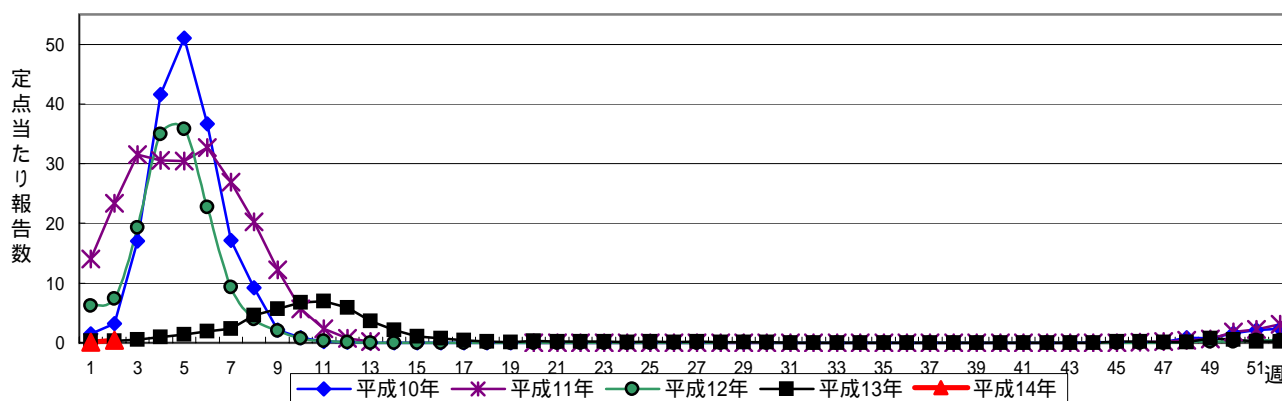
## 罹患数・定点当り罹患数、週・疾病別

集計対象:平成14年2週(平成14年1月7日~平成14年1月13日)

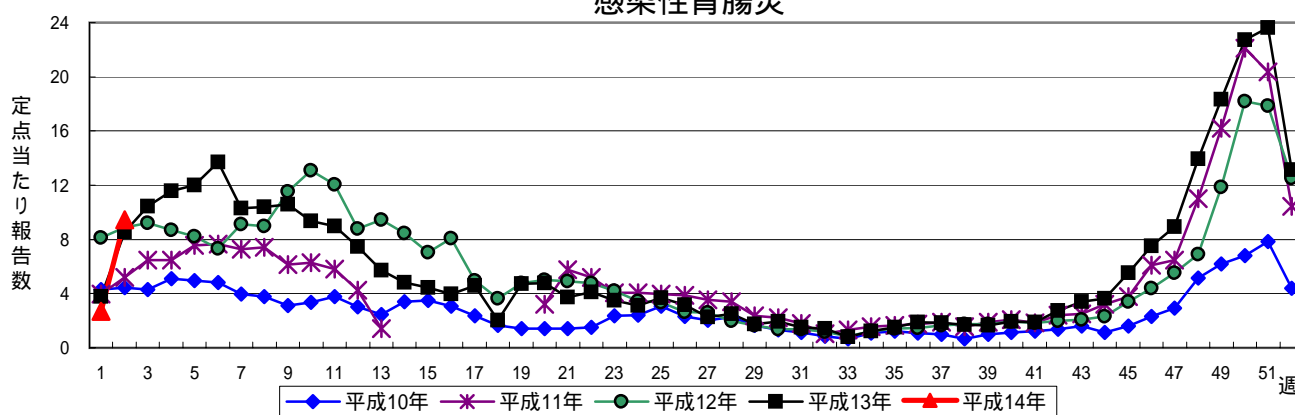
神奈川県 男女合計	項目	5週前	4週前	3週前	2週前	1週前	今週
インフルエンザ	罹患数	114	74	31	28	16	61
	定点当り	0.80	0.52	0.22	0.19	0.12	0.45
咽頭結膜熱	罹患数	6	4	9	3	-	5
	定点当り	0.07	0.04	0.10	0.03	-	0.06
A群溶血性レンサ球菌咽頭炎	罹患数	159	145	185	84	25	71
	定点当り	1.79	1.63	2.08	0.94	0.28	0.80
感染性胃腸炎	罹患数	1,630	2,022	2,103	1,170	239	839
	定点当り	18.31	22.72	23.63	13.15	2.69	9.43
水痘	罹患数	167	174	252	228	181	288
	定点当り	1.88	1.96	2.83	2.56	2.03	3.24
手足口病	罹患数	63	78	41	26	11	11
	定点当り	0.71	0.88	0.46	0.29	0.12	0.12
伝染性紅斑	罹患数	29	36	36	36	14	47
	定点当り	0.33	0.40	0.40	0.40	0.16	0.53
突発性発疹	罹患数	85	96	95	60	19	91
	定点当り	0.96	1.08	1.07	0.67	0.21	1.02
百日咳	罹患数	-	2	-	1	-	-
	定点当り	-	0.02	-	0.01	-	-
風疹	罹患数	-	-	1	1	-	-
	定点当り	-	-	0.01	0.01	-	-
ヘルパンギーナ	罹患数	1	3	3	3	-	2
	定点当り	0.01	0.03	0.03	0.03	-	0.02
麻疹	罹患数	-	-	-	1	1	1
	定点当り	-	-	-	0.01	0.01	0.01
流行性耳下腺炎	罹患数	131	91	156	95	74	137
	定点当り	1.47	1.02	1.75	1.07	0.83	1.54
急性出血性結膜炎	罹患数	-	-	1	3	-	2
	定点当り	-	-	0.05	0.15	-	0.10
流行性角結膜炎	罹患数	44	39	30	34	18	24
	定点当り	2.20	1.95	1.50	1.70	0.90	1.20
急性脳炎 (日本脳炎を除く)	罹患数	-	-	-	-	-	-
	定点当り	-	-	-	-	-	-
細菌性髄膜炎 (真菌性を含む)	罹患数	-	-	-	-	-	-
	定点当り	-	-	-	-	-	-
無菌性髄膜炎	罹患数	-	-	-	-	-	-
	定点当り	-	-	-	-	-	-
マイコプラズマ肺炎	罹患数	-	-	-	-	-	3
	定点当り	-	-	-	-	-	0.50
クラミジア肺炎 (オウム病は除く)	罹患数	2	-	-	-	-	-
	定点当り	0.33	-	-	-	-	-
成人麻疹	罹患数	-	-	-	-	-	-
	定点当り	-	-	-	-	-	-

## 週報対象疾患の定点あたり報告数 グラフ総覧

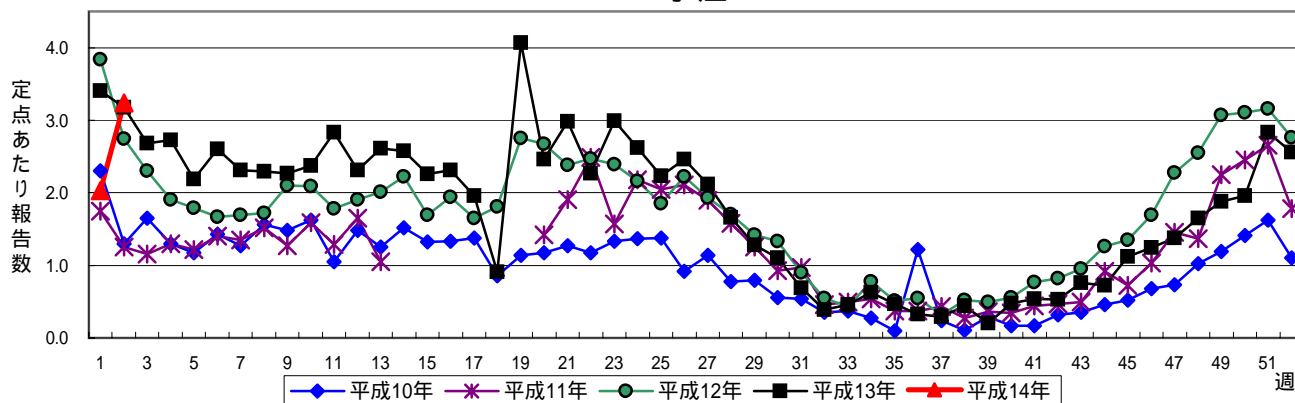
### インフルエンザ



### 感染性胃腸炎



### 水痘



### 流行性耳下腺炎

