



2001 . 12 . 28

神奈川県感染症発生情報（週報）

<http://www.pref.kanagawa.jp/osirase/eiseisomu/eiken/infectionC.htm>

平成13年・51週(12月17日～12月23日)

神奈川県衛生研究所（企画指導室）

【神奈川県感染症情報センター】

T E L : 045 - 369 - 1230

F A X : 045 - 367 - 7744

E-MAIL : keneiken@iris.or.jp

全数把握対象疾患(横浜、川崎市域は除く)

- 1 類感染症...報告なし。
- 2 類感染症...細菌性赤痢（推定感染地域：ベトナム）1例の報告があった。
- 3 類感染症...腸管出血性大腸菌感染症（O157）1例の報告が、藤沢保健所管内からあった。
- 4 類感染症...劇症型溶血性レンサ球菌感染症1例、ツツガムシ病2例、梅毒1例の報告があった。

定点把握対象疾患(横浜、川崎市域は除く)

4 類感染症...感染性胃腸炎が県域全体で大きな流行となっている。特に相模原市、大和、茅ヶ崎保健所管内では、定点あたり30を越す流行となっている。例年は、49～51週にピークとなることが多い。

水痘、A群溶血性レンサ球菌咽頭炎も同様で、例年は51週あたりがピークで、年末年始の休みに入りいったん落ち着くことが多い。

インフルエンザは今のところまだ流行の兆しはない。

罹患数・定点当り罹患数、疾病・保健所別 (その1)

集計対象:平成13年51週(平成13年12月17日~平成13年12月23日)

神奈川県	インフルエンザ		咽頭結膜熱		A群溶血性レンサ球菌咽頭炎		感染性胃腸炎		水痘	
	罹患数	定点当り	罹患数	定点当り	罹患数	定点当り	罹患数	定点当り	罹患数	定点当り
男女合計										
総数	31	0.22	9	0.10	185	2.08	2,103	23.63	252	2.83
横須賀市	1	0.06	-	-	50	5.00	105	10.50	26	2.60
平塚	-	-	-	-	1	0.14	141	20.14	18	2.57
鎌倉	3	0.30	-	-	-	-	70	11.67	17	2.83
藤沢	13	0.93	-	-	12	1.33	161	17.89	37	4.11
小田原	-	-	-	-	41	6.83	143	23.83	35	5.83
相模原市	3	0.15	-	-	22	1.69	554	42.62	31	2.38
三崎	-	-	1	0.50	16	8.00	6	3.00	6	3.00
厚木	5	0.29	8	0.73	11	1.00	243	22.09	27	2.45
足柄上	1	0.20	-	-	2	0.67	26	8.67	4	1.33
津久井	-	-	-	-	3	1.00	17	5.67	1	0.33
秦野	-	-	-	-	4	0.67	101	16.83	12	2.00
大和	5	0.45	-	-	19	2.71	355	50.71	16	2.29
茅ヶ崎	-	-	-	-	4	0.67	181	30.17	22	3.67

神奈川県	手足口病		伝染性紅班		突発性発疹		百日咳		風疹	
	罹患数	定点当り	罹患数	定点当り	罹患数	定点当り	罹患数	定点当り	罹患数	定点当り
男女合計										
総数	41	0.46	36	0.40	95	1.07	-	-	1	0.01
横須賀市	5	0.50	7	0.70	5	0.50	-	-	-	-
平塚	1	0.14	4	0.57	5	0.71	-	-	-	-
鎌倉	2	0.33	7	1.17	5	0.83	-	-	-	-
藤沢	6	0.67	2	0.22	19	2.11	-	-	1	0.11
小田原	2	0.33	-	-	10	1.67	-	-	-	-
相模原市	10	0.77	4	0.31	16	1.23	-	-	-	-
三崎	-	-	-	-	-	-	-	-	-	-
厚木	4	0.36	3	0.27	13	1.18	-	-	-	-
足柄上	2	0.67	2	0.67	1	0.33	-	-	-	-
津久井	1	0.33	-	-	4	1.33	-	-	-	-
秦野	5	0.83	1	0.17	6	1.00	-	-	-	-
大和	1	0.14	3	0.43	6	0.86	-	-	-	-
茅ヶ崎	2	0.33	3	0.50	5	0.83	-	-	-	-

神奈川県	ヘルパンギーナ		麻疹		流行性耳下腺炎		急性出血性結膜炎		流行性角結膜炎	
	罹患数	定点当り	罹患数	定点当り	罹患数	定点当り	罹患数	定点当り	罹患数	定点当り
男女合計										
総数	3	0.03	-	-	156	1.75	1	0.05	30	1.50
横須賀市	-	-	-	-	4	0.40	-	-	2	0.67
平塚	1	0.14	-	-	11	1.57	-	-	1	0.50
鎌倉	1	0.17	-	-	2	0.33	-	-	3	3.00
藤沢	-	-	-	-	31	3.44	-	-	-	-
小田原	-	-	-	-	31	5.17	-	-	-	-
相模原市	-	-	-	-	20	1.54	-	-	8	2.00
三崎	-	-	-	-	-	-	-	-	-	-
厚木	-	-	-	-	8	0.73	1	0.33	13	4.33
足柄上	-	-	-	-	-	-	-	-	-	-
津久井	1	0.33	-	-	8	2.67	-	-	-	-
秦野	-	-	-	-	3	0.50	-	-	1	1.00
大和	-	-	-	-	9	1.29	-	-	2	1.00
茅ヶ崎	-	-	-	-	29	4.83	-	-	-	-

罹患数・定点当り罹患数、疾病・保健所別 (その2)

集計対象:平成13年51週(平成13年12月17日~平成13年12月23日)

神奈川県 男女合計	急性脳炎 (日本脳炎を除く)		細菌性髄膜炎 (真菌性を含む)		無菌性髄膜炎		マイコプラズマ 肺炎		クラミジア肺炎 (オウム病は除く)	
	罹患数	定点当り	罹患数	定点当り	罹患数	定点当り	罹患数	定点当り	罹患数	定点当り
総数	-	-	-	-	-	-	-	-	-	-
横須賀市	-	-	-	-	-	-	-	-	-	-
平塚	-	-	-	-	-	-	-	-	-	-
鎌倉	-	-	-	-	-	-	-	-	-	-
藤沢	-	-	-	-	-	-	-	-	-	-
小田原	-	-	-	-	-	-	-	-	-	-
相模原市	-	-	-	-	-	-	-	-	-	-
三崎	-	-	-	-	-	-	-	-	-	-
厚木	-	-	-	-	-	-	-	-	-	-
足柄上	-	-	-	-	-	-	-	-	-	-
津久井	-	-	-	-	-	-	-	-	-	-
秦野	-	-	-	-	-	-	-	-	-	-
大和	-	-	-	-	-	-	-	-	-	-
茅ヶ崎	-	-	-	-	-	-	-	-	-	-

神奈川県 男女合計	成人麻疹	
	罹患数	定点当り
総数	-	-
横須賀市	-	-
平塚	-	-
鎌倉	-	-
藤沢	-	-
小田原	-	-
相模原市	-	-
三崎	-	-
厚木	-	-
足柄上	-	-
津久井	-	-
秦野	-	-
大和	-	-
茅ヶ崎	-	-

罹患数・定点当り罹患数、年齢・疾病別 (その2)

集計対象:平成13年51週(平成13年12月17日~平成13年12月23日)

神奈川県 男女合計	項目	9	10-14	15-19	20-29	30-39	40-49	50-59	60-69	70-79	80歳 以上
インフルエンザ	罹患数	-	2	-	9	3	1	3	2	1	2
	定点当り	-	0.01	-	0.06	0.02	0.01	0.02	0.01	0.01	0.01

神奈川県 男女合計	項目	9	10-14	15-19	20歳 以上
咽頭結膜熱	罹患数	-	-	-	-
	定点当り	-	-	-	-
A群溶血性レンサ 球菌咽頭炎	罹患数	14	7	-	13
	定点当り	0.16	0.08	-	0.15
感染性胃腸炎	罹患数	114	213	27	234
	定点当り	1.28	2.39	0.30	2.63
水痘	罹患数	3	5	2	-
	定点当り	0.03	0.06	0.02	-
手足口病	罹患数	-	-	-	-
	定点当り	-	-	-	-
伝染性紅斑	罹患数	4	2	-	3
	定点当り	0.04	0.02	-	0.03
突発性発疹	罹患数	-	-	-	-
	定点当り	-	-	-	-
百日咳	罹患数	-	-	-	-
	定点当り	-	-	-	-
風疹	罹患数	-	-	-	1
	定点当り	-	-	-	0.01
ヘルパンギーナ	罹患数	-	-	-	1
	定点当り	-	-	-	0.01
麻疹	罹患数	-	-	-	-
	定点当り	-	-	-	-
流行性耳下腺炎	罹患数	12	8	3	3
	定点当り	0.13	0.09	0.03	0.03

神奈川県 男女合計	項目	9	10-14	15-19	20-29	30-39	40-49	50-59	60-69	70歳 以上
急性出血性結膜炎	罹患数	-	-	-	-	1	-	-	-	-
	定点当り	-	-	-	-	0.05	-	-	-	-
流行性角結膜炎	罹患数	-	1	1	5	5	4	3	1	2
	定点当り	-	0.05	0.05	0.25	0.25	0.20	0.15	0.05	0.10

神奈川県 男女合計	項目	45-49	50-54	55-59	60-64	65-69	70歳 以上
急性脳炎 (日本脳炎を除く)	罹患数	-	-	-	-	-	-
	定点当り	-	-	-	-	-	-
細菌性髄膜炎 (真菌性を含む)	罹患数	-	-	-	-	-	-
	定点当り	-	-	-	-	-	-
無菌性髄膜炎	罹患数	-	-	-	-	-	-
	定点当り	-	-	-	-	-	-
マイコプラズマ肺炎	罹患数	-	-	-	-	-	-
	定点当り	-	-	-	-	-	-
クラミジア肺炎 (オウム病は除く)	罹患数	-	-	-	-	-	-
	定点当り	-	-	-	-	-	-
成人麻疹	罹患数	-	-	-	-	-	-
	定点当り	-	-	-	-	-	-

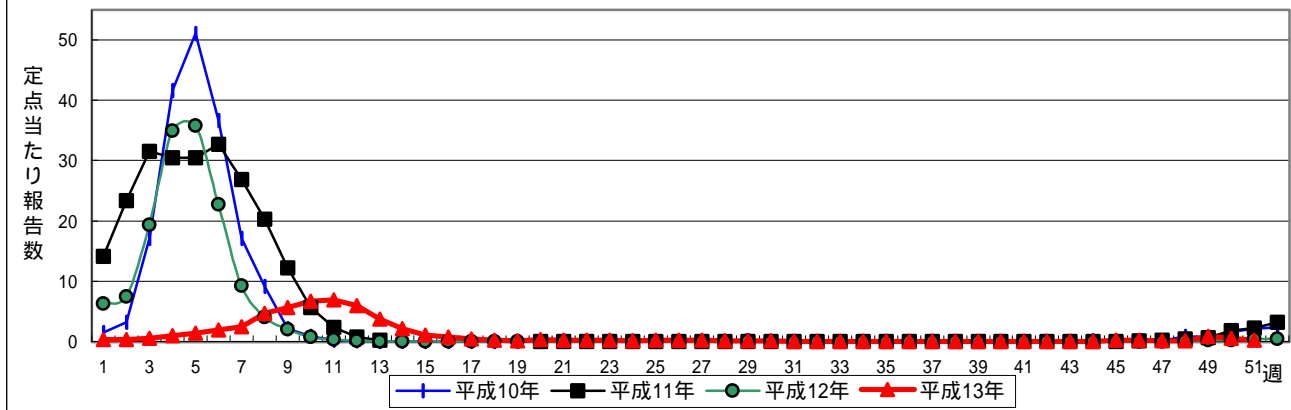
罹患数・定点当り罹患数、週・疾病別

集計対象:平成13年51週(平成13年12月17日~平成13年12月23日)

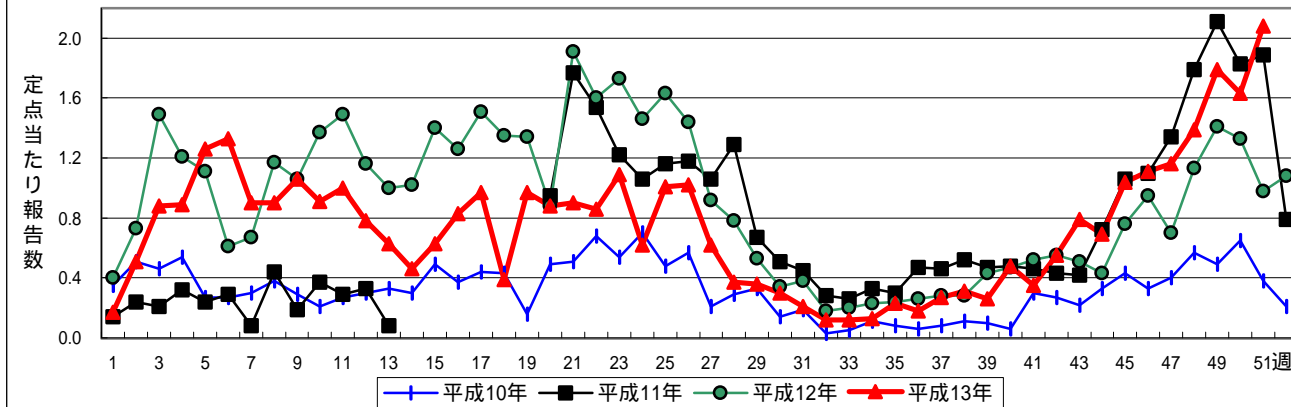
神奈川県 男女合計	項目	5週前	4週前	3週前	2週前	1週前	今週
インフルエンザ	罹患数	24	15	16	114	74	31
	定点当り	0.17	0.11	0.11	0.80	0.52	0.22
咽頭結膜熱	罹患数	4	2	1	6	4	9
	定点当り	0.04	0.02	0.01	0.07	0.04	0.10
A群溶血性レンサ球菌咽頭炎	罹患数	99	103	124	159	145	185
	定点当り	1.11	1.16	1.39	1.79	1.63	2.08
感染性胃腸炎	罹患数	670	795	1,241	1,630	2,022	2,103
	定点当り	7.53	8.93	13.94	18.31	22.72	23.63
水痘	罹患数	110	123	147	167	174	252
	定点当り	1.24	1.38	1.65	1.88	1.96	2.83
手足口病	罹患数	60	82	97	63	78	41
	定点当り	0.67	0.92	1.09	0.71	0.88	0.46
伝染性紅斑	罹患数	27	29	25	29	36	36
	定点当り	0.30	0.33	0.28	0.33	0.40	0.40
突発性発疹	罹患数	77	66	88	85	96	95
	定点当り	0.87	0.74	0.99	0.96	1.08	1.07
百日咳	罹患数	-	-	1	-	2	-
	定点当り	-	-	0.01	-	0.02	-
風疹	罹患数	1	-	-	-	-	1
	定点当り	0.01	-	-	-	-	0.01
ヘルパンギーナ	罹患数	4	8	5	1	3	3
	定点当り	0.04	0.09	0.06	0.01	0.03	0.03
麻疹	罹患数	-	-	-	-	-	-
	定点当り	-	-	-	-	-	-
流行性耳下腺炎	罹患数	103	83	127	131	91	156
	定点当り	1.16	0.93	1.43	1.47	1.02	1.75
急性出血性結膜炎	罹患数	-	-	2	-	-	1
	定点当り	-	-	0.10	-	-	0.05
流行性角結膜炎	罹患数	40	29	22	44	39	30
	定点当り	2.00	1.45	1.10	2.20	1.95	1.50
急性脳炎 (日本脳炎を除く)	罹患数	-	-	-	-	-	-
	定点当り	-	-	-	-	-	-
細菌性髄膜炎 (真菌性を含む)	罹患数	-	-	-	-	-	-
	定点当り	-	-	-	-	-	-
無菌性髄膜炎	罹患数	-	-	-	-	-	-
	定点当り	-	-	-	-	-	-
マイコプラズマ肺炎	罹患数	1	-	1	2	-	-
	定点当り	0.17	-	0.17	0.33	-	-
クラミジア肺炎 (オウム病は除く)	罹患数	-	-	-	-	-	-
	定点当り	-	-	-	-	-	-
成人麻疹	罹患数	-	-	-	-	-	-
	定点当り	-	-	-	-	-	-

週報対象疾患の定点あたり報告数 グラフ総覧

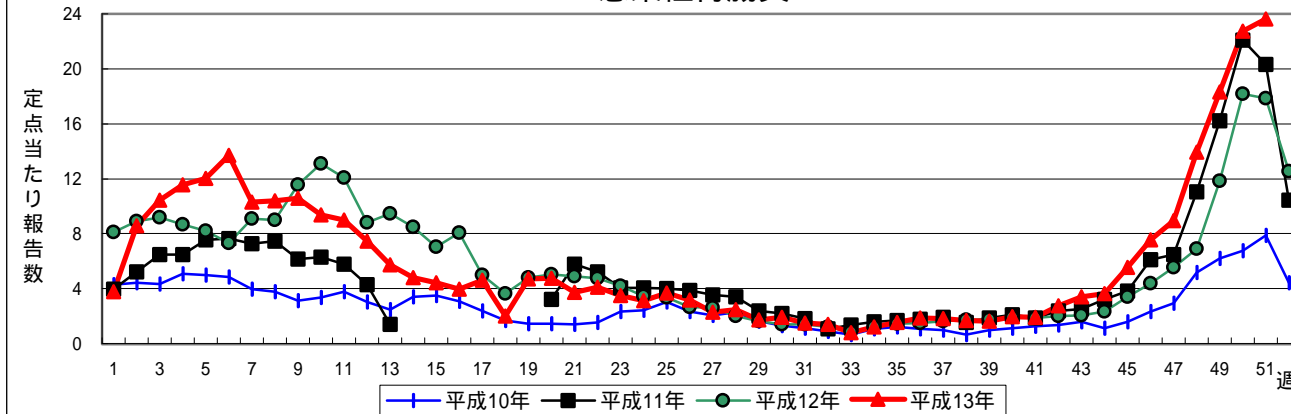
インフルエンザ



A群溶血性レンサ球菌咽頭炎



感染性胃腸炎



水痘

