



2001 . 12 . 20

## 神奈川県感染症発生情報（週報）

<http://www.pref.kanagawa.jp/osirase/eiseisomu/eiken/infectionC.htm>

平成13年・50週(12月10日～12月16日)

神奈川県衛生研究所（企画指導室）

【神奈川県感染症情報センター】

T E L : 045 - 369 - 1230

F A X : 045 - 367 - 7744

E-MAIL : keneiken@iris.or.jp

全数把握対象疾患(横浜、川崎市域は除く)

- 1 類感染症...報告なし。
- 2 類感染症...細菌性赤痢（推定感染原因：生がき）1例の報告があった。
- 3 類感染症...報告なし。
- 4 類感染症...急性ウイルス性肝炎（A型）（推定感染地域：カンボジア）1例の報告があった。

定点把握対象疾患(横浜、川崎市域は除く)

4 類感染症...感染性胃腸炎が、県域全体で流行している（定点あたり22.72）。特に相模原市、大和、茅ヶ崎保健所管内では、定点あたり30を超える大きな流行となっている。年末年始の休みまでは、同様の状況が続くと思われる。

インフルエンザは、藤沢保健所管内からの報告が定点あたり3.14と多いが、その他の地域からの報告はまだ少ない。

罹患数・定点当り罹患数、疾病・保健所別 (その1)

集計対象:平成13年50週(平成13年12月10日~平成13年12月16日)

神奈川県	インフルエンザ		咽頭結膜熱		A群溶血性レンサ球菌咽頭炎		感染性胃腸炎		水痘	
	罹患数	定点当り	罹患数	定点当り	罹患数	定点当り	罹患数	定点当り	罹患数	定点当り
男女合計										
総数	74	0.52	4	0.04	145	1.63	2,022	22.72	174	1.96
横須賀市	1	0.06	-	-	29	2.90	129	12.90	16	1.60
平塚	-	-	2	0.29	5	0.71	89	12.71	6	0.86
鎌倉	7	0.70	-	-	-	-	59	9.83	11	1.83
藤沢	44	3.14	-	-	10	1.11	207	23.00	26	2.89
小田原	-	-	-	-	33	5.50	127	21.17	11	1.83
相模原市	17	0.85	-	-	31	2.38	435	33.46	27	2.08
三崎	-	-	-	-	8	4.00	13	6.50	2	1.00
厚木	-	-	2	0.18	6	0.55	270	24.55	26	2.36
足柄上	2	0.33	-	-	-	-	21	7.00	2	0.67
津久井	-	-	-	-	7	2.33	26	8.67	2	0.67
秦野	-	-	-	-	5	0.83	93	15.50	21	3.50
大和	3	0.27	-	-	8	1.14	334	47.71	9	1.29
茅ヶ崎	-	-	-	-	3	0.50	219	36.50	15	2.50

神奈川県	手足口病		伝染性紅班		突発性発疹		百日咳		風疹	
	罹患数	定点当り	罹患数	定点当り	罹患数	定点当り	罹患数	定点当り	罹患数	定点当り
男女合計										
総数	78	0.88	36	0.40	96	1.08	2	0.02	-	-
横須賀市	19	1.90	4	0.40	9	0.90	-	-	-	-
平塚	3	0.43	5	0.71	2	0.29	-	-	-	-
鎌倉	1	0.17	5	0.83	5	0.83	-	-	-	-
藤沢	13	1.44	6	0.67	14	1.56	-	-	-	-
小田原	4	0.67	1	0.17	15	2.50	-	-	-	-
相模原市	25	1.92	6	0.46	16	1.23	-	-	-	-
三崎	-	-	-	-	-	-	-	-	-	-
厚木	8	0.73	1	0.09	14	1.27	-	-	-	-
足柄上	-	-	1	0.33	-	-	-	-	-	-
津久井	1	0.33	1	0.33	-	-	2	0.67	-	-
秦野	3	0.50	-	-	3	0.50	-	-	-	-
大和	-	-	3	0.43	11	1.57	-	-	-	-
茅ヶ崎	1	0.17	3	0.50	7	1.17	-	-	-	-

神奈川県	ヘルパンギーナ		麻疹		流行性耳下腺炎		急性出血性結膜炎		流行性角結膜炎	
	罹患数	定点当り	罹患数	定点当り	罹患数	定点当り	罹患数	定点当り	罹患数	定点当り
男女合計										
総数	3	0.03	-	-	91	1.02	-	-	39	1.95
横須賀市	-	-	-	-	1	0.10	-	-	1	0.33
平塚	-	-	-	-	5	0.71	-	-	1	0.50
鎌倉	2	0.33	-	-	-	-	-	-	3	3.00
藤沢	-	-	-	-	15	1.67	-	-	4	2.00
小田原	-	-	-	-	24	4.00	-	-	-	-
相模原市	-	-	-	-	14	1.08	-	-	7	1.75
三崎	1	0.50	-	-	-	-	-	-	-	-
厚木	-	-	-	-	2	0.18	-	-	19	6.33
足柄上	-	-	-	-	-	-	-	-	-	-
津久井	-	-	-	-	3	1.00	-	-	-	-
秦野	-	-	-	-	11	1.83	-	-	-	-
大和	-	-	-	-	4	0.57	-	-	2	1.00
茅ヶ崎	-	-	-	-	12	2.00	-	-	2	2.00

罹患数・定点当り罹患数、疾病・保健所別 (その2)

集計対象:平成13年50週(平成13年12月10日~平成13年12月16日)

神奈川県 男女合計	急性脳炎 (日本脳炎を除く)		細菌性髄膜炎 (真菌性を含む)		無菌性髄膜炎		マイコプラズマ 肺炎		クラミジア肺炎 (オウム病は除く)	
	罹患数	定点当り	罹患数	定点当り	罹患数	定点当り	罹患数	定点当り	罹患数	定点当り
総数	-	-	-	-	-	-	-	-	-	-
横須賀市	-	-	-	-	-	-	-	-	-	-
平塚	-	-	-	-	-	-	-	-	-	-
鎌倉	-	-	-	-	-	-	-	-	-	-
藤沢	-	-	-	-	-	-	-	-	-	-
小田原	-	-	-	-	-	-	-	-	-	-
相模原市	-	-	-	-	-	-	-	-	-	-
三崎	-	-	-	-	-	-	-	-	-	-
厚木	-	-	-	-	-	-	-	-	-	-
足柄上	-	-	-	-	-	-	-	-	-	-
津久井	-	-	-	-	-	-	-	-	-	-
秦野	-	-	-	-	-	-	-	-	-	-
大和	-	-	-	-	-	-	-	-	-	-
茅ヶ崎	-	-	-	-	-	-	-	-	-	-

神奈川県 男女合計	成人麻疹	
	罹患数	定点当り
総数	-	-
横須賀市	-	-
平塚	-	-
鎌倉	-	-
藤沢	-	-
小田原	-	-
相模原市	-	-
三崎	-	-
厚木	-	-
足柄上	-	-
津久井	-	-
秦野	-	-
大和	-	-
茅ヶ崎	-	-



## 罹患数・定点当り罹患数、年齢・疾病別（その2）

集計対象:平成13年50週（平成13年12月10日～平成13年12月16日）

神奈川県 男女合計	項目	9	10-14	15-19	20-29	30-39	40-49	50-59	60-69	70-79	80歳 以上
インフルエンザ	罹患数	1	3	-	4	4	5	4	9	16	15
	定点当り	0.01	0.02	-	0.03	0.03	0.03	0.03	0.06	0.11	0.10

神奈川県 男女合計	項目	9	10-14	15-19	20歳 以上
咽頭結膜熱	罹患数	1	1	-	-
	定点当り	0.01	0.01	-	-
A群溶血性レンサ 球菌咽頭炎	罹患数	10	8	-	4
	定点当り	0.11	0.09	-	0.04
感染性胃腸炎	罹患数	96	178	31	192
	定点当り	1.08	2.00	0.35	2.16
水痘	罹患数	-	7	-	3
	定点当り	-	0.08	-	0.03
手足口病	罹患数	2	1	-	2
	定点当り	0.02	0.01	-	0.02
伝染性紅斑	罹患数	2	3	-	-
	定点当り	0.02	0.03	-	-
突発性発疹	罹患数	-	-	-	-
	定点当り	-	-	-	-
百日咳	罹患数	-	-	-	-
	定点当り	-	-	-	-
風疹	罹患数	-	-	-	-
	定点当り	-	-	-	-
ヘルパンギーナ	罹患数	-	-	-	2
	定点当り	-	-	-	0.02
麻疹	罹患数	-	-	-	-
	定点当り	-	-	-	-
流行性耳下腺炎	罹患数	4	7	1	3
	定点当り	0.04	0.08	0.01	0.03

神奈川県 男女合計	項目	9	10-14	15-19	20-29	30-39	40-49	50-59	60-69	70歳 以上
急性出血性結膜炎	罹患数	-	-	-	-	-	-	-	-	-
	定点当り	-	-	-	-	-	-	-	-	-
流行性角結膜炎	罹患数	-	-	2	8	5	3	1	1	-
	定点当り	-	-	0.10	0.40	0.25	0.15	0.05	0.05	-

神奈川県 男女合計	項目	45-49	50-54	55-59	60-64	65-69	70歳 以上
急性脳炎 (日本脳炎を除く)	罹患数	-	-	-	-	-	-
	定点当り	-	-	-	-	-	-
細菌性髄膜炎 (真菌性を含む)	罹患数	-	-	-	-	-	-
	定点当り	-	-	-	-	-	-
無菌性髄膜炎	罹患数	-	-	-	-	-	-
	定点当り	-	-	-	-	-	-
マイコプラズマ肺炎	罹患数	-	-	-	-	-	-
	定点当り	-	-	-	-	-	-
クラミジア肺炎 (オウム病は除く)	罹患数	-	-	-	-	-	-
	定点当り	-	-	-	-	-	-
成人麻疹	罹患数	-	-	-	-	-	-
	定点当り	-	-	-	-	-	-

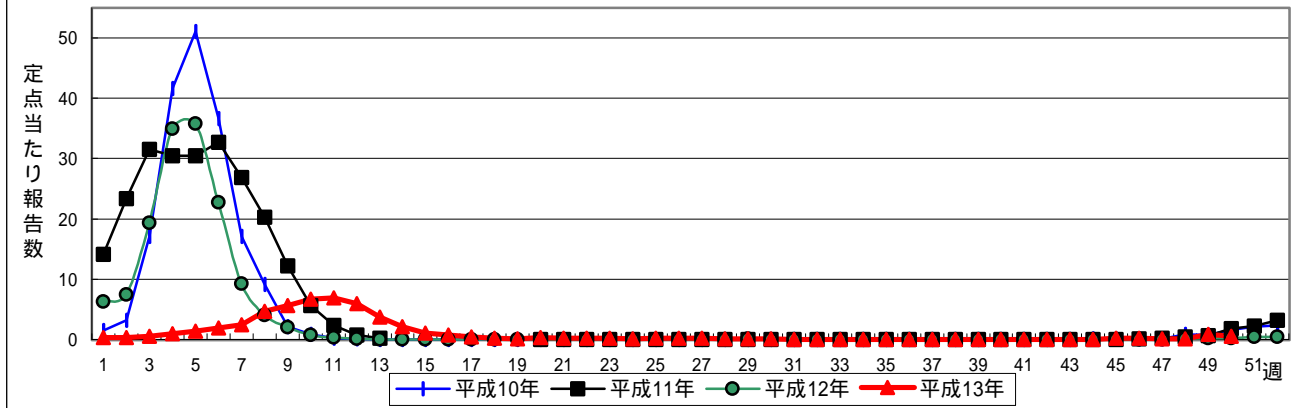
## 罹患数・定点当り罹患数、週・疾病別

集計対象:平成13年50週(平成13年12月10日~平成13年12月16日)

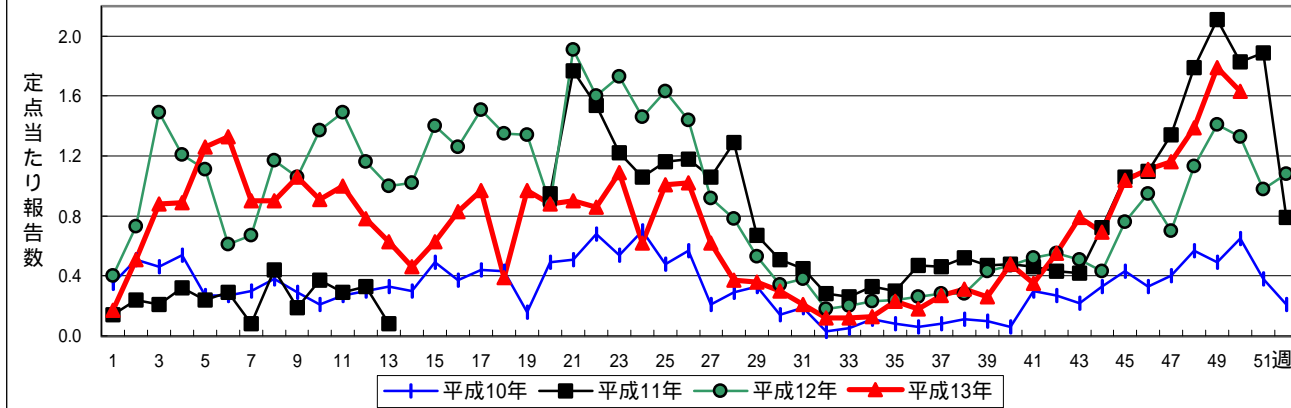
神奈川県 男女合計	項目	5週前	4週前	3週前	2週前	1週前	今週
インフルエンザ	罹患数	31	24	15	16	114	74
	定点当り	0.22	0.17	0.10	0.11	0.80	0.52
咽頭結膜熱	罹患数	3	4	2	1	6	4
	定点当り	0.03	0.04	0.02	0.01	0.07	0.04
A群溶血性レンサ球菌咽頭炎	罹患数	93	99	103	124	159	145
	定点当り	1.04	1.11	1.16	1.39	1.79	1.63
感染性胃腸炎	罹患数	492	670	795	1,241	1,630	2,022
	定点当り	5.53	7.53	8.93	13.94	18.31	22.72
水痘	罹患数	100	110	123	147	167	174
	定点当り	1.12	1.24	1.38	1.65	1.88	1.96
手足口病	罹患数	96	60	82	97	63	78
	定点当り	1.08	0.67	0.92	1.09	0.71	0.88
伝染性紅斑	罹患数	15	27	29	25	29	36
	定点当り	0.17	0.30	0.33	0.28	0.33	0.40
突発性発疹	罹患数	81	77	66	88	85	96
	定点当り	0.91	0.87	0.74	0.99	0.96	1.08
百日咳	罹患数	-	-	-	1	-	2
	定点当り	-	-	-	0.01	-	0.02
風疹	罹患数	1	1	-	-	-	-
	定点当り	0.01	0.01	-	-	-	-
ヘルパンギーナ	罹患数	5	4	8	5	1	3
	定点当り	0.06	0.04	0.09	0.06	0.01	0.03
麻疹	罹患数	-	-	-	-	-	-
	定点当り	-	-	-	-	-	-
流行性耳下腺炎	罹患数	115	103	83	127	131	91
	定点当り	1.29	1.16	0.93	1.43	1.47	1.02
急性出血性結膜炎	罹患数	-	-	-	2	-	-
	定点当り	-	-	-	0.10	-	-
流行性角結膜炎	罹患数	30	40	29	22	44	39
	定点当り	1.50	2.00	1.45	1.10	2.20	1.95
急性脳炎 (日本脳炎を除く)	罹患数	-	-	-	-	-	-
	定点当り	-	-	-	-	-	-
細菌性髄膜炎 (真菌性を含む)	罹患数	-	-	-	-	-	-
	定点当り	-	-	-	-	-	-
無菌性髄膜炎	罹患数	-	-	-	-	-	-
	定点当り	-	-	-	-	-	-
マイコプラズマ肺炎	罹患数	2	1	-	1	2	-
	定点当り	0.33	0.17	-	0.17	0.33	-
クラミジア肺炎 (オウム病は除く)	罹患数	-	-	-	-	-	-
	定点当り	-	-	-	-	-	-
成人麻疹	罹患数	-	-	-	-	-	-
	定点当り	-	-	-	-	-	-

週報対象疾患の定点あたり報告数 グラフ総覧

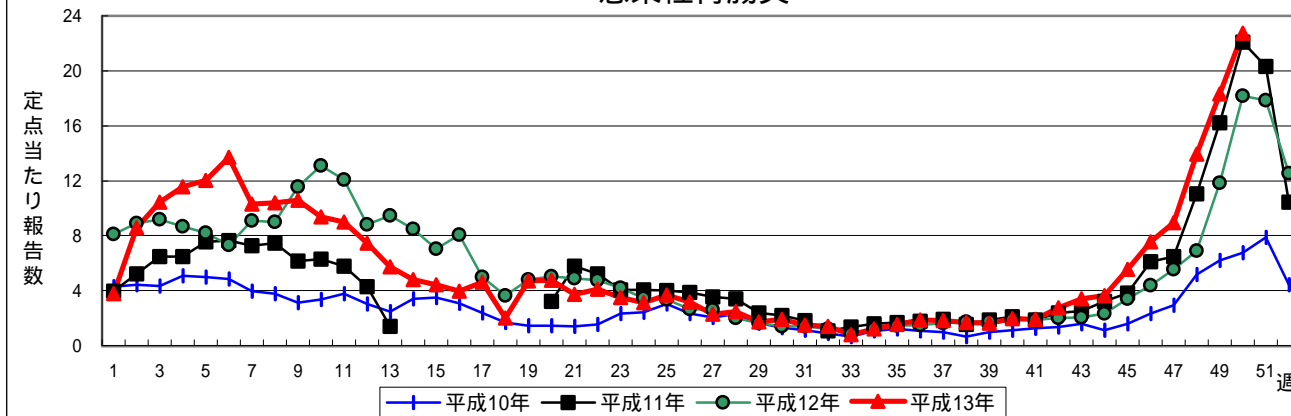
インフルエンザ



A群溶血性レンサ球菌咽頭炎



感染性胃腸炎



水痘

