



2001 .11 .29

神奈川県感染症発生情報（週報）

<http://www.pref.kanagawa.jp/osirase/eiseisomu/eiken/infectionC.htm>

平成13年・47週(11月19日～11月25日)

神奈川県衛生研究所（企画指導室）

【神奈川県感染症情報センター】

T E L : 045 - 369 - 1230

F A X : 045 - 367 - 7744

E-MAIL : keneiken@iris.or.jp

全数把握対象疾患(横浜、川崎市域は除く)

1 類感染症...報告なし。

2 類感染症...報告なし。

3 類感染症...腸管出血性大腸菌感染症（O157）1例の報告が、平塚保健所管内からあった。

4 類感染症...アメーバ赤痢 1 例、ジアルジア症 1 例、後天性免疫不全症候群（AIDS）1 例（感染経路：同性間性的接触）、ツツガムシ病 2 例、レジオネラ症 1 例の報告があった。

定点把握対象疾患(横浜、川崎市域は除く)

4 類感染症...感染性胃腸炎の報告が増加している。特に厚木保健所管内では定点あたり22と流行している。小田原、秦野、大和、茅ヶ崎保健所管内でも定点あたり10を超えており、今後も増加傾向は続くと思われる。

A群溶血性レンサ球菌咽頭炎、水痘も前週に引き続き増加傾向にある。

手足口病が、横須賀保健所管内で定点あたり3.4と、この時期としては多い報告があった。

罹患数・定点当り罹患数、疾病・保健所別 (その1)

集計対象:平成13年47週(平成13年11月19日~平成13年11月25日)

神奈川県	インフルエンザ		咽頭結膜熱		A群溶血性レンサ球菌咽頭炎		感染性胃腸炎		水痘	
	罹患数	定点当り	罹患数	定点当り	罹患数	定点当り	罹患数	定点当り	罹患数	定点当り
男女合計										
総数	15	0.10	2	0.02	103	1.16	795	8.93	123	1.38
横須賀市	2	0.13	1	0.10	18	1.80	17	1.70	11	1.10
平塚	-	-	-	-	2	0.29	13	1.86	3	0.43
鎌倉	-	-	-	-	-	-	26	4.33	10	1.67
藤沢	10	0.71	-	-	16	1.78	62	6.89	24	2.67
小田原	-	-	-	-	19	3.17	68	11.33	7	1.17
相模原市	2	0.10	-	-	16	1.23	105	8.08	30	2.31
三崎	-	-	1	0.50	3	1.50	3	1.50	2	1.00
厚木	-	-	-	-	6	0.55	244	22.18	9	0.82
足柄上	1	0.17	-	-	-	-	13	4.33	1	0.33
津久井	-	-	-	-	7	2.33	-	-	2	0.67
秦野	-	-	-	-	9	1.50	72	12.00	10	1.67
大和	-	-	-	-	5	0.71	85	12.14	7	1.00
茅ヶ崎	-	-	-	-	2	0.33	87	14.50	7	1.17

神奈川県	手足口病		伝染性紅班		突発性発疹		百日咳		風疹	
	罹患数	定点当り	罹患数	定点当り	罹患数	定点当り	罹患数	定点当り	罹患数	定点当り
男女合計										
総数	82	0.92	29	0.33	66	0.74	-	-	-	-
横須賀市	34	3.40	5	0.50	4	0.40	-	-	-	-
平塚	-	-	4	0.57	6	0.86	-	-	-	-
鎌倉	1	0.17	3	0.50	3	0.50	-	-	-	-
藤沢	12	1.33	2	0.22	15	1.67	-	-	-	-
小田原	4	0.67	1	0.17	3	0.50	-	-	-	-
相模原市	8	0.62	1	0.08	14	1.08	-	-	-	-
三崎	-	-	1	0.50	1	0.50	-	-	-	-
厚木	4	0.36	1	0.09	7	0.64	-	-	-	-
足柄上	2	0.67	-	-	-	-	-	-	-	-
津久井	2	0.67	-	-	1	0.33	-	-	-	-
秦野	1	0.17	3	0.50	2	0.33	-	-	-	-
大和	4	0.57	4	0.57	4	0.57	-	-	-	-
茅ヶ崎	10	1.67	4	0.67	6	1.00	-	-	-	-

神奈川県	ヘルパンギーナ		麻疹		流行性耳下腺炎		急性出血性結膜炎		流行性角結膜炎	
	罹患数	定点当り	罹患数	定点当り	罹患数	定点当り	罹患数	定点当り	罹患数	定点当り
男女合計										
総数	8	0.09	-	-	83	0.93	-	-	29	1.45
横須賀市	-	-	-	-	-	-	-	-	3	1.00
平塚	1	0.14	-	-	5	0.71	-	-	-	-
鎌倉	1	0.17	-	-	3	0.50	-	-	-	-
藤沢	1	0.11	-	-	18	2.00	-	-	-	-
小田原	1	0.17	-	-	2	0.33	-	-	2	2.00
相模原市	-	-	-	-	18	1.38	-	-	6	1.50
三崎	3	1.50	-	-	-	-	-	-	-	-
厚木	-	-	-	-	3	0.27	-	-	15	5.00
足柄上	-	-	-	-	-	-	-	-	-	-
津久井	-	-	-	-	4	1.33	-	-	-	-
秦野	-	-	-	-	5	0.83	-	-	1	1.00
大和	1	0.14	-	-	9	1.29	-	-	2	1.00
茅ヶ崎	-	-	-	-	16	2.67	-	-	-	-

罹患数・定点当り罹患数、疾病・保健所別 (その2)

集計対象:平成13年47週(平成13年11月19日~平成13年11月25日)

神奈川県 男女合計	急性脳炎 (日本脳炎を除く)		細菌性髄膜炎 (真菌性を含む)		無菌性髄膜炎		マイコプラズマ 肺炎		クラミジア肺炎 (オウム病は除く)	
	罹患数	定点当り	罹患数	定点当り	罹患数	定点当り	罹患数	定点当り	罹患数	定点当り
総数	-	-	-	-	-	-	-	-	-	-
横須賀市	-	-	-	-	-	-	-	-	-	-
平塚	-	-	-	-	-	-	-	-	-	-
鎌倉	-	-	-	-	-	-	-	-	-	-
藤沢	-	-	-	-	-	-	-	-	-	-
小田原	-	-	-	-	-	-	-	-	-	-
相模原市	-	-	-	-	-	-	-	-	-	-
三崎	-	-	-	-	-	-	-	-	-	-
厚木	-	-	-	-	-	-	-	-	-	-
足柄上	-	-	-	-	-	-	-	-	-	-
津久井	-	-	-	-	-	-	-	-	-	-
秦野	-	-	-	-	-	-	-	-	-	-
大和	-	-	-	-	-	-	-	-	-	-
茅ヶ崎	-	-	-	-	-	-	-	-	-	-

神奈川県 男女合計	成人麻疹	
	罹患数	定点当り
総数	-	-
横須賀市	-	-
平塚	-	-
鎌倉	-	-
藤沢	-	-
小田原	-	-
相模原市	-	-
三崎	-	-
厚木	-	-
足柄上	-	-
津久井	-	-
秦野	-	-
大和	-	-
茅ヶ崎	-	-

罹患数・定点当り罹患数、年齢・疾病別 (その2)

集計対象:平成13年47週(平成13年11月19日~平成13年11月25日)

神奈川県 男女合計	項目	9	10-14	15-19	20-29	30-39	40-49	50-59	60-69	70-79	80歳 以上
インフルエンザ	罹患数	-	-	-	1	2	1	1	4	3	1
	定点当り	-	-	-	0.01	0.01	0.01	0.01	0.03	0.02	0.01

神奈川県 男女合計	項目	9	10-14	15-19	20歳 以上
咽頭結膜熱	罹患数	1	-	-	-
	定点当り	0.01	-	-	-
A群溶血性レンサ 球菌咽頭炎	罹患数	7	9	1	5
	定点当り	0.08	0.10	0.01	0.06
感染性胃腸炎	罹患数	35	63	6	77
	定点当り	0.39	0.71	0.07	0.87
水痘	罹患数	-	2	-	3
	定点当り	-	0.02	-	0.03
手足口病	罹患数	2	1	-	-
	定点当り	0.02	0.01	-	-
伝染性紅斑	罹患数	3	-	-	-
	定点当り	0.03	-	-	-
突発性発疹	罹患数	-	-	-	-
	定点当り	-	-	-	-
百日咳	罹患数	-	-	-	-
	定点当り	-	-	-	-
風疹	罹患数	-	-	-	-
	定点当り	-	-	-	-
ヘルパンギーナ	罹患数	-	-	-	-
	定点当り	-	-	-	-
麻疹	罹患数	-	-	-	-
	定点当り	-	-	-	-
流行性耳下腺炎	罹患数	2	6	1	3
	定点当り	0.02	0.07	0.01	0.03

神奈川県 男女合計	項目	9	10-14	15-19	20-29	30-39	40-49	50-59	60-69	70歳 以上
急性出血性結膜炎	罹患数	-	-	-	-	-	-	-	-	-
	定点当り	-	-	-	-	-	-	-	-	-
流行性角結膜炎	罹患数	1	-	1	5	7	2	-	2	1
	定点当り	0.05	-	0.05	0.25	0.35	0.10	-	0.10	0.05

神奈川県 男女合計	項目	45-49	50-54	55-59	60-64	65-69	70歳 以上
急性脳炎 (日本脳炎を除く)	罹患数	-	-	-	-	-	-
	定点当り	-	-	-	-	-	-
細菌性髄膜炎 (真菌性を含む)	罹患数	-	-	-	-	-	-
	定点当り	-	-	-	-	-	-
無菌性髄膜炎	罹患数	-	-	-	-	-	-
	定点当り	-	-	-	-	-	-
マイコプラズマ肺炎	罹患数	-	-	-	-	-	-
	定点当り	-	-	-	-	-	-
クラミジア肺炎 (オウム病は除く)	罹患数	-	-	-	-	-	-
	定点当り	-	-	-	-	-	-
成人麻疹	罹患数	-	-	-	-	-	-
	定点当り	-	-	-	-	-	-

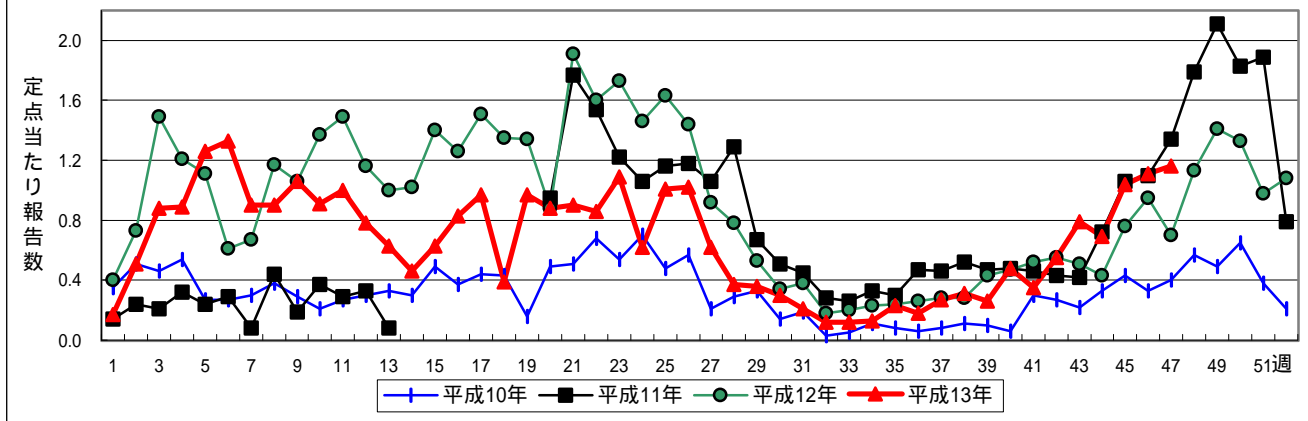
罹患数・定点当り罹患数、週・疾病別

集計対象:平成13年47週(平成13年11月19日～平成13年11月25日)

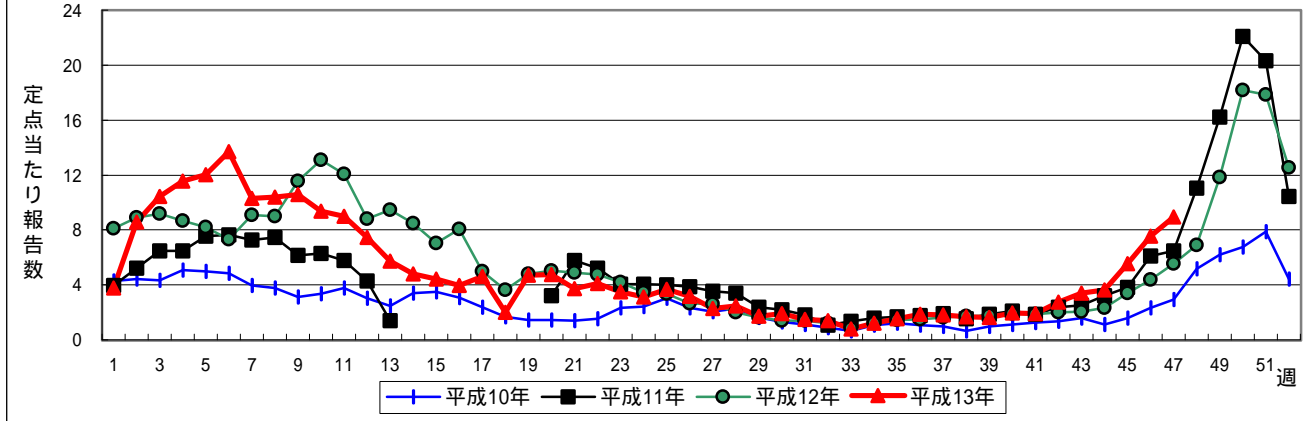
神奈川県 男女合計	項目	5週前	4週前	3週前	2週前	1週前	今週
インフルエンザ	罹患数	1	-	1	31	24	15
	定点当り	0.01	-	0.01	0.22	0.17	0.10
咽頭結膜熱	罹患数	1	3	3	3	4	2
	定点当り	0.01	0.03	0.03	0.03	0.04	0.02
A群溶血性レンサ球菌咽頭炎	罹患数	49	70	61	93	99	103
	定点当り	0.55	0.79	0.69	1.04	1.11	1.16
感染性胃腸炎	罹患数	245	301	323	492	670	795
	定点当り	2.75	3.38	3.63	5.53	7.53	8.93
水痘	罹患数	47	68	64	100	110	123
	定点当り	0.53	0.76	0.72	1.12	1.24	1.38
手足口病	罹患数	89	93	80	96	60	82
	定点当り	1.00	1.04	0.90	1.08	0.67	0.92
伝染性紅斑	罹患数	8	17	13	15	27	29
	定点当り	0.09	0.19	0.15	0.17	0.30	0.33
突発性発疹	罹患数	99	81	68	81	77	66
	定点当り	1.11	0.91	0.76	0.91	0.87	0.74
百日咳	罹患数	-	1	-	-	-	-
	定点当り	-	0.01	-	-	-	-
風疹	罹患数	1	-	1	1	1	-
	定点当り	0.01	-	0.01	0.01	0.01	-
ヘルパンギーナ	罹患数	5	2	6	5	4	8
	定点当り	0.06	0.02	0.07	0.06	0.04	0.09
麻疹	罹患数	4	-	-	-	-	-
	定点当り	0.04	-	-	-	-	-
流行性耳下腺炎	罹患数	68	100	61	115	103	83
	定点当り	0.76	1.12	0.69	1.29	1.16	0.93
急性出血性結膜炎	罹患数	-	-	-	-	-	-
	定点当り	-	-	-	-	-	-
流行性角結膜炎	罹患数	32	29	26	30	40	29
	定点当り	1.60	1.45	1.30	1.50	2.00	1.45
急性脳炎 (日本脳炎を除く)	罹患数	-	-	-	-	-	-
	定点当り	-	-	-	-	-	-
細菌性髄膜炎 (真菌性を含む)	罹患数	-	-	-	-	-	-
	定点当り	-	-	-	-	-	-
無菌性髄膜炎	罹患数	2	-	-	-	-	-
	定点当り	0.33	-	-	-	-	-
マイコプラズマ肺炎	罹患数	-	-	-	2	1	-
	定点当り	-	-	-	0.33	0.17	-
クラミジア肺炎 (オウム病は除く)	罹患数	-	-	-	-	-	-
	定点当り	-	-	-	-	-	-
成人麻疹	罹患数	-	-	-	-	-	-
	定点当り	-	-	-	-	-	-

週報対象疾患の定点あたり報告数 グラフ総覧

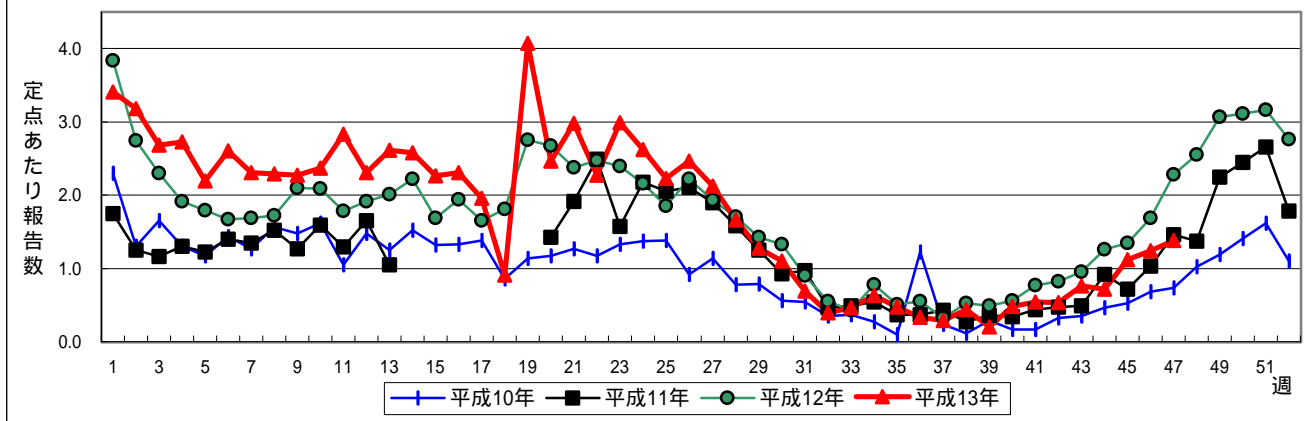
A群溶血性レンサ球菌咽頭炎



感染性胃腸炎



水痘



手足口病

