



2011 . 3 . 22

神奈川県感染症発生情報（週報）

HP:<http://www.pref.kanagawa.jp/osirase/eiseisomu/eiken/infectionC.htm>

平成13年・11週(3月12日～3月18日)

神奈川県衛生研究所(企画指導室)

【神奈川県感染症情報センター】

T E L : 045 - 369 - 1230

F A X : 045 - 367 - 7744

E-MAIL : keneiken@iris.or.jp

全数把握対象疾患(横浜、川崎市域は除く)

- 1 類感染症...報告なし。
- 2 類感染症...報告なし。
- 3 類感染症...報告なし。
- 4 類感染症...クロイツツフェルト・ヤコブ病(孤発性CJD) 1例、梅毒(無症候梅毒) 1例の報告があった。

定点把握対象疾患(横浜、川崎市域は除く)

4 類感染症...インフルエンザは横須賀、小田原保健所管内では定点あたり10を越す流行があるが、県域全体では定点あたり6.94と前週とに比べほとんど増加していない。今後終息に向かうと思われる。

感染性胃腸炎の流行も続いているが徐々に減少傾向となっている。

流行性耳下腺炎は県域全体で多く、今週は定点あたり3.0を超える流行となっている。

罹患数・定点当り罹患数、疾病・保健所別 (その1)

集計対象:平成13年11週(平成13年3月12日~平成13年3月18日)

神奈川県	インフルエンザ		咽頭結膜熱		A群溶血性レンサ球菌咽頭炎		感染性胃腸炎		水痘	
	罹患数	定点当り	罹患数	定点当り	罹患数	定点当り	罹患数	定点当り	罹患数	定点当り
男女合計										
総数	986	6.94	1	0.01	88	0.99	795	8.93	243	2.73
横須賀市	198	12.38	-	-	14	1.40	35	3.50	33	3.30
平塚	7	0.64	-	-	-	-	6	0.86	19	2.71
鎌倉	45	4.50	-	-	-	-	31	5.17	19	3.17
藤沢	66	4.71	-	-	10	1.11	92	10.22	14	1.56
小田原	143	14.30	-	-	9	1.50	119	19.83	20	3.33
相模原市	195	9.75	-	-	11	0.85	186	14.31	29	2.23
三崎	20	6.67	1	0.50	15	7.50	9	4.50	5	2.50
厚木	81	4.76	-	-	10	0.91	102	9.27	38	3.45
足柄上	12	2.40	-	-	2	0.67	11	3.67	6	2.00
津久井	10	2.00	-	-	4	1.33	11	3.67	1	0.33
秦野	98	9.80	-	-	3	0.50	31	5.17	30	5.00
大和	101	9.18	-	-	9	1.29	105	15.00	16	2.29
茅ヶ崎	10	1.00	-	-	1	0.17	57	9.50	13	2.17

神奈川県	手足口病		伝染性紅斑		突発性発疹		百日咳		風疹	
	罹患数	定点当り	罹患数	定点当り	罹患数	定点当り	罹患数	定点当り	罹患数	定点当り
男女合計										
総数	7	0.08	47	0.53	76	0.85	2	0.02	1	0.01
横須賀市	-	-	2	0.20	9	0.90	-	-	1	0.10
平塚	-	-	3	0.43	-	-	-	-	-	-
鎌倉	-	-	5	0.83	4	0.67	-	-	-	-
藤沢	1	0.11	6	0.67	10	1.11	-	-	-	-
小田原	4	0.67	13	2.17	13	2.17	-	-	-	-
相模原市	1	0.08	3	0.23	10	0.77	-	-	-	-
三崎	-	-	-	-	1	0.50	-	-	-	-
厚木	-	-	4	0.36	12	1.09	-	-	-	-
足柄上	-	-	4	1.33	-	-	2	0.67	-	-
津久井	-	-	-	-	1	0.33	-	-	-	-
秦野	-	-	2	0.33	1	0.17	-	-	-	-
大和	1	0.14	1	0.14	3	0.43	-	-	-	-
茅ヶ崎	-	-	4	0.67	12	2.00	-	-	-	-

神奈川県	ヘルパンギーナ		麻疹		流行性耳下腺炎		急性出血性結膜炎		流行性角結膜炎	
	罹患数	定点当り	罹患数	定点当り	罹患数	定点当り	罹患数	定点当り	罹患数	定点当り
男女合計										
総数	3	0.03	21	0.24	273	3.07	-	-	28	1.40
横須賀市	2	0.20	14	1.40	50	5.00	-	-	3	1.00
平塚	-	-	-	-	5	0.71	-	-	1	0.50
鎌倉	-	-	1	0.17	15	2.50	-	-	2	2.00
藤沢	1	0.11	-	-	18	2.00	-	-	1	0.50
小田原	-	-	-	-	34	5.67	-	-	1	1.00
相模原市	-	-	-	-	24	1.85	-	-	1	0.25
三崎	-	-	1	0.50	1	0.50	-	-	-	-
厚木	-	-	2	0.18	39	3.55	-	-	14	4.67
足柄上	-	-	-	-	7	2.33	-	-	-	-
津久井	-	-	-	-	12	4.00	-	-	-	-
秦野	-	-	-	-	27	4.50	-	-	4	4.00
大和	-	-	3	0.43	14	2.00	-	-	-	-
茅ヶ崎	-	-	-	-	27	4.50	-	-	1	1.00

罹患数・定点当り罹患数、疾病・保健所別 (その2)

集計対象:平成13年11週(平成13年3月12日~平成13年3月18日)

神奈川県	急性脳炎 (日本脳炎を除く)		細菌性髄膜炎 (真菌性を含む)		無菌性髄膜炎		マイコプラズマ 肺炎		クラミジア肺炎 (オウム病は除く)	
	罹患数	定点当り	罹患数	定点当り	罹患数	定点当り	罹患数	定点当り	罹患数	定点当り
男女合計										
総数	-	-	-	-	1	0.17	1	0.17	-	-
横須賀市	-	-	-	-	-	-	-	-	-	-
平塚	-	-	-	-	-	-	-	-	-	-
鎌倉	-	-	-	-	-	-	-	-	-	-
藤沢	-	-	-	-	-	-	1	1.00	-	-
小田原	-	-	-	-	-	-	-	-	-	-
相模原市	-	-	-	-	-	-	-	-	-	-
三崎	-	-	-	-	-	-	-	-	-	-
厚木	-	-	-	-	-	-	-	-	-	-
足柄上	-	-	-	-	1	1.00	-	-	-	-
津久井	-	-	-	-	-	-	-	-	-	-
秦野	-	-	-	-	-	-	-	-	-	-
大和	-	-	-	-	-	-	-	-	-	-
茅ヶ崎	-	-	-	-	-	-	-	-	-	-

神奈川県	成人麻疹	
	罹患数	定点当り
男女合計		
総数	-	-
横須賀市	-	-
平塚	-	-
鎌倉	-	-
藤沢	-	-
小田原	-	-
相模原市	-	-
三崎	-	-
厚木	-	-
足柄上	-	-
津久井	-	-
秦野	-	-
大和	-	-
茅ヶ崎	-	-

罹患数・定点当り罹患数、年齢・疾病別 (その2)

集計対象:平成13年11週(平成13年3月12日~平成13年3月18日)

神奈川県 男女合計	項目	9	10-14	15-19	20-29	30-39	40-49	50-59	60-69	70-79	80歳 以上
インフルエンザ	罹患数	37	105	29	80	117	38	13	7	2	1
	定点当り	0.26	0.74	0.20	0.56	0.82	0.27	0.09	0.05	0.01	0.01

神奈川県 男女合計	項目	9	10-14	15-19	20歳 以上
咽頭結膜熱	罹患数	-	-	-	-
	定点当り	-	-	-	-
A群溶血性レンサ 球菌咽頭炎	罹患数	1	8	1	4
	定点当り	0.01	0.09	0.01	0.04
感染性胃腸炎	罹患数	37	74	14	78
	定点当り	0.42	0.83	0.16	0.88
水痘	罹患数	4	2	-	4
	定点当り	0.04	0.02	-	0.04
手足口病	罹患数	-	1	-	-
	定点当り	-	0.01	-	-
伝染性紅斑	罹患数	6	2	-	1
	定点当り	0.07	0.02	-	0.01
突発性発疹	罹患数	-	-	-	-
	定点当り	-	-	-	-
百日咳	罹患数	-	-	-	-
	定点当り	-	-	-	-
風疹	罹患数	-	-	-	-
	定点当り	-	-	-	-
ヘルパンギーナ	罹患数	-	-	-	-
	定点当り	-	-	-	-
麻疹	罹患数	1	2	-	1
	定点当り	0.01	0.02	-	0.01
流行性耳下腺炎	罹患数	17	19	1	9
	定点当り	0.19	0.21	0.01	0.10

神奈川県 男女合計	項目	9	10-14	15-19	20-29	30-39	40-49	50-59	60-69	70歳 以上
急性出血性結膜炎	罹患数	-	-	-	-	-	-	-	-	-
	定点当り	-	-	-	-	-	-	-	-	-
流行性角結膜炎	罹患数	-	-	1	3	9	3	2	2	-
	定点当り	-	-	0.05	0.15	0.45	0.15	0.10	0.10	-

神奈川県 男女合計	項目	45-49	50-54	55-59	60-64	65-69	70歳 以上
急性脳炎 (日本脳炎を除く)	罹患数	-	-	-	-	-	-
	定点当り	-	-	-	-	-	-
細菌性髄膜炎 (真菌性を含む)	罹患数	-	-	-	-	-	-
	定点当り	-	-	-	-	-	-
無菌性髄膜炎	罹患数	-	-	-	-	-	-
	定点当り	-	-	-	-	-	-
マイコプラズマ肺炎	罹患数	-	-	-	-	-	-
	定点当り	-	-	-	-	-	-
クラミジア肺炎 (オウム病は除く)	罹患数	-	-	-	-	-	-
	定点当り	-	-	-	-	-	-
成人麻疹	罹患数	-	-	-	-	-	-
	定点当り	-	-	-	-	-	-

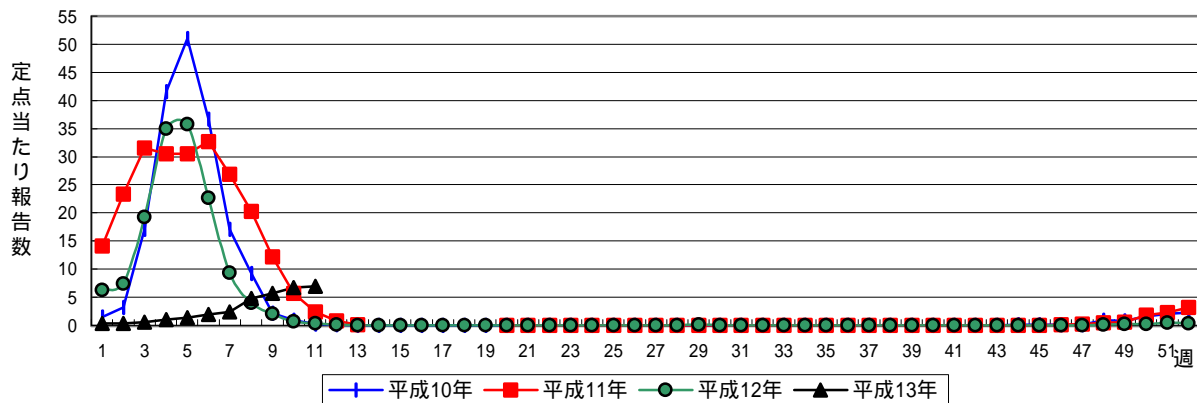
罹患数・定点当り罹患数、週・疾病別

集計対象:平成13年11週(平成13年3月12日~平成13年3月18日)

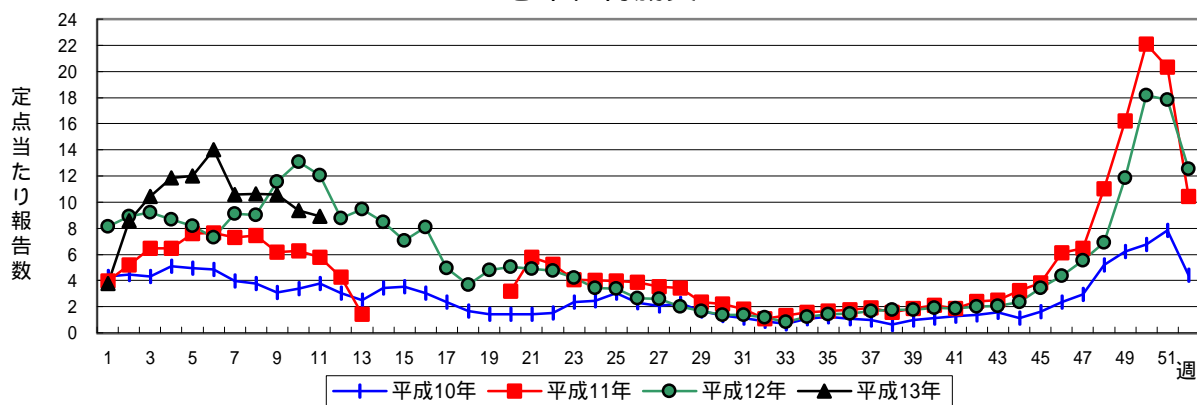
神奈川県 男女合計	項目	5週前	4週前	3週前	2週前	1週前	今週
インフルエンザ	罹患数	281	344	671	800	953	986
	定点当り	1.99	2.41	4.76	5.67	6.71	6.94
咽頭結膜熱	罹患数	4	3	8	2	9	1
	定点当り	0.05	0.03	0.09	0.02	0.10	0.01
A群溶血性レンサ球菌咽頭炎	罹患数	120	81	81	93	81	88
	定点当り	1.36	0.92	0.92	1.06	0.91	0.99
感染性胃腸炎	罹患数	1,232	929	937	930	833	795
	定点当り	14.00	10.56	10.65	10.57	9.36	8.93
水痘	罹患数	234	208	206	200	211	243
	定点当り	2.66	2.36	2.34	2.27	2.37	2.73
手足口病	罹患数	7	2	4	1	4	7
	定点当り	0.08	0.02	0.05	0.01	0.04	0.08
伝染性紅斑	罹患数	16	24	30	47	42	47
	定点当り	0.18	0.27	0.34	0.53	0.47	0.53
突発性発疹	罹患数	76	85	92	68	79	76
	定点当り	0.86	0.97	1.05	0.77	0.89	0.85
百日咳	罹患数	-	-	3	-	-	2
	定点当り	-	-	0.03	-	-	0.02
風疹	罹患数	3	-	1	1	-	1
	定点当り	0.03	-	0.01	0.01	-	0.01
ヘルパンギーナ	罹患数	1	1	4	4	4	3
	定点当り	0.01	0.01	0.05	0.05	0.04	0.03
麻疹	罹患数	3	7	6	8	13	21
	定点当り	0.03	0.08	0.07	0.09	0.15	0.24
流行性耳下腺炎	罹患数	181	233	238	245	256	273
	定点当り	2.06	2.65	2.70	2.78	2.88	3.07
急性出血性結膜炎	罹患数	1	1	3	2	1	-
	定点当り	0.05	0.05	0.15	0.10	0.05	-
流行性角結膜炎	罹患数	26	32	23	25	16	28
	定点当り	1.30	1.60	1.15	1.25	0.80	1.40
急性脳炎 (日本脳炎を除く)	罹患数	-	-	1	-	-	-
	定点当り	-	-	0.17	-	-	-
細菌性髄膜炎 (真菌性を含む)	罹患数	-	-	-	-	-	-
	定点当り	-	-	-	-	-	-
無菌性髄膜炎	罹患数	1	1	-	-	3	1
	定点当り	0.17	0.17	-	-	0.50	0.17
マイコプラズマ肺炎	罹患数	-	-	-	1	1	1
	定点当り	-	-	-	0.17	0.17	0.17
クラミジア肺炎 (オウム病は除く)	罹患数	-	-	-	-	-	-
	定点当り	-	-	-	-	-	-
成人麻疹	罹患数	1	-	-	-	-	-
	定点当り	0.17	-	-	-	-	-

感染症発生動向調査（定点あたり罹患患者数）時系列グラフ総覧

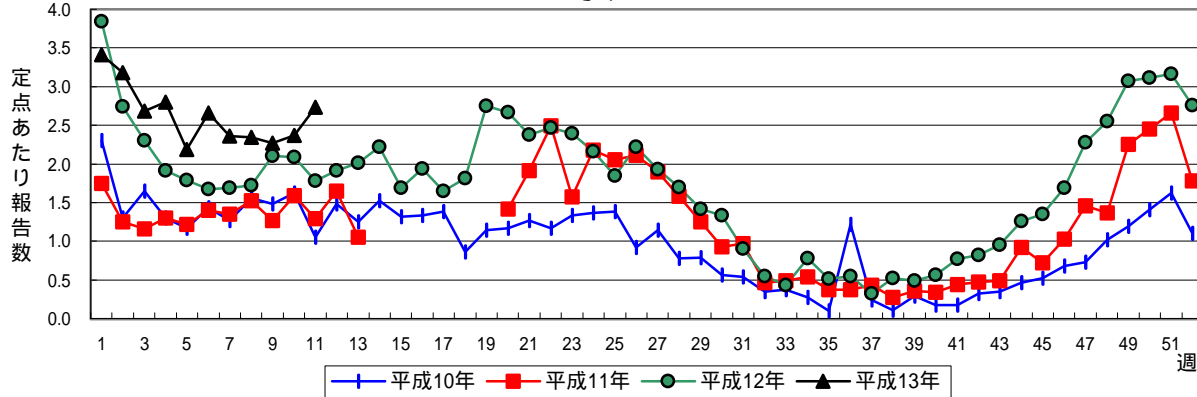
インフルエンザ



感染性胃腸炎



水痘



流行性耳下腺炎

