



# 神奈川県感染症発生情報（月報）

<http://www.eiken.pref.kanagawa.jp/>

平成 25 年 10 月報

## 性感染症について

- ・ 性器クラミジア感染症

定点当たり報告数は、神奈川県1.68人（前月1.72人）、県域1.26人（前月1.35人）で、前月と比較して神奈川県、県域ともに減少しています。

- ・ 性器ヘルペスウイルス感染症

定点当たり報告数は、神奈川県0.32人（前月0.38人）、県域0.26人（前月0.39人）で、前月と比較して神奈川県、県域ともに減少しています。

- ・ 尖形コンジローマ

定点当たり報告数は、神奈川県0.38人（前月0.31人）、県域0.26人（前月0.22人）で、前月と比較して神奈川県、県域ともに増加しています。

- ・ 淋菌感染症

定点当たり報告数は、神奈川県0.82人（前月0.71人）、県域0.91人（前月0.43人）で、前月と比較して神奈川県、県域ともに増加しています。

## 薬剤耐性菌について

- ・ メチシリン耐性黄色ブドウ球菌感染症

定点当たり報告数は、神奈川県2.55人（前月1.18人）、県域2.80人（前月0.60人）で、前月と比較して神奈川県、県域ともに増加しています。

- ・ ペニシリン耐性肺炎球菌感染症

神奈川県内で、2例の報告がありました。

- ・ 薬剤耐性緑膿菌感染症

神奈川県内で、2例の報告がありました。

- ・ 薬剤耐性アシネトバクター感染症

神奈川県内で、報告はありませんでした。

### 神奈川県感染症情報センター

(神奈川県衛生研究所 企画情報部 衛生情報課)

TEL:0467-83-4400(代表)

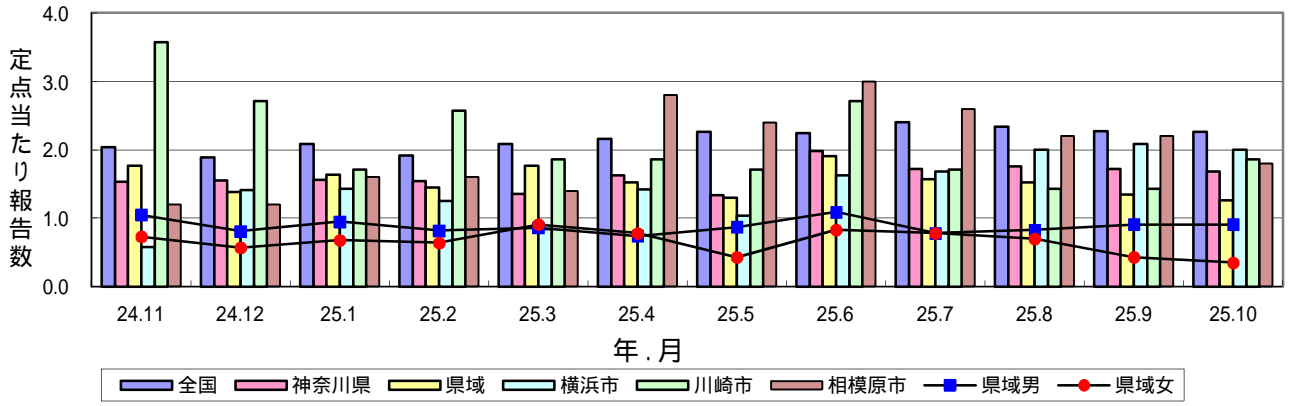
FAX:0467-89-5211(企画情報部)

感染症発生動向調査事業は「感染症の予防及び感染症の患者に対する医療に関する法律」によって行われています。

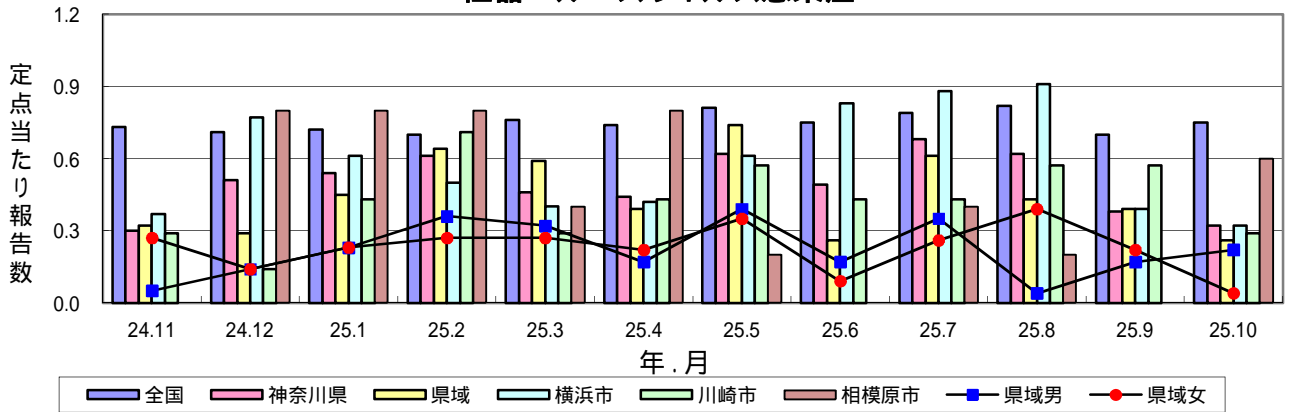
\* 県域とは、神奈川県内の市町村のうち横浜市、川崎市、相模原市を除いた地域です。

# 感染症発生動向調査:月報対象疾患の時系列グラフ

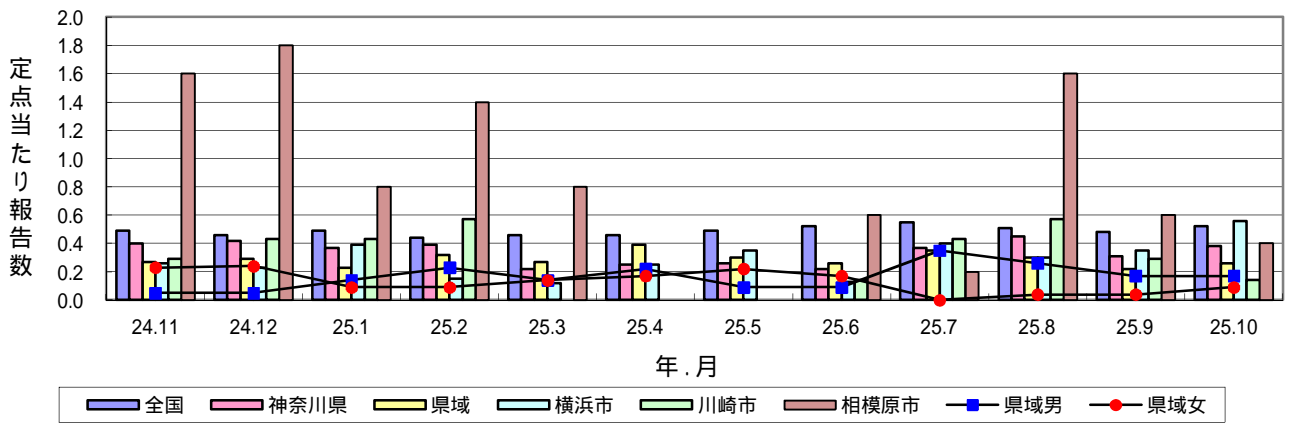
## 性器クラミジア感染症



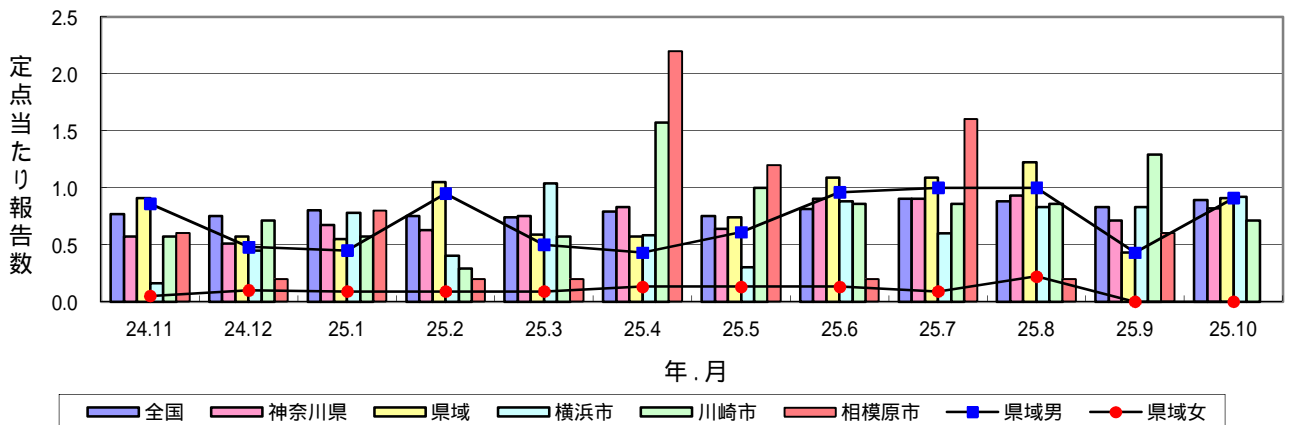
## 性器ヘルペスウイルス感染症



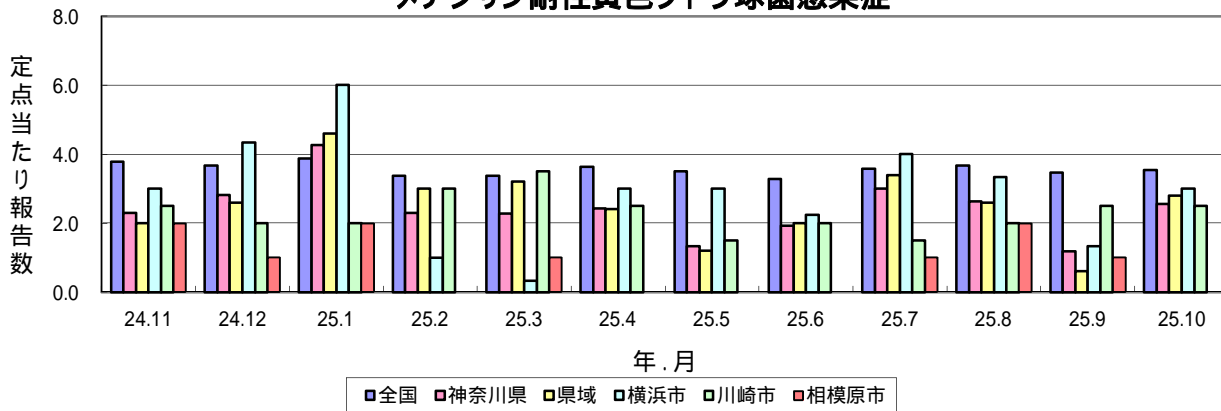
## 尖圭コンジローマ



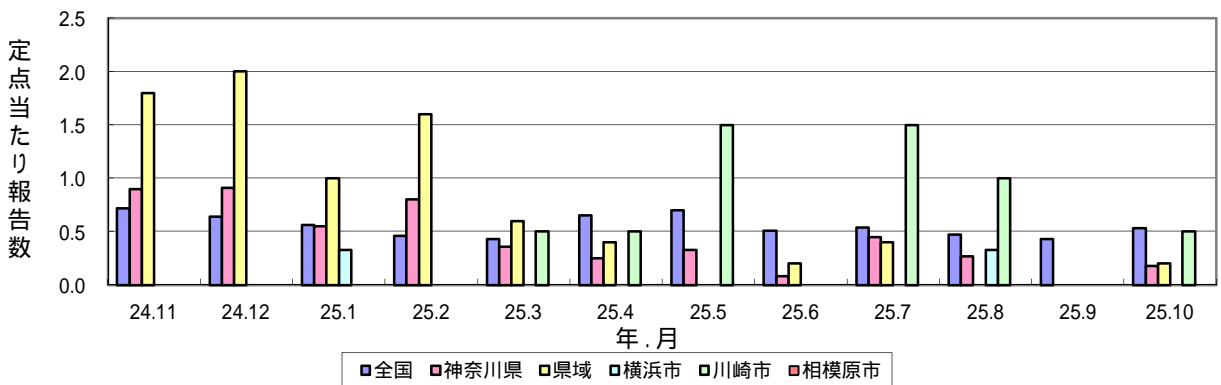
## 淋菌感染症



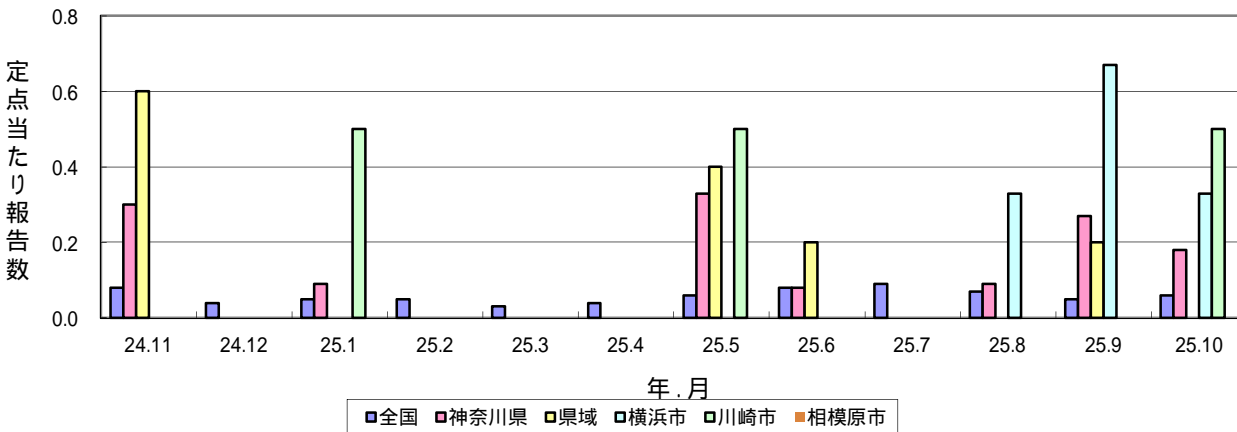
### メチシリン耐性黄色ブドウ球菌感染症



### ペニシリン耐性肺炎球菌感染症



### 薬剤耐性緑膿菌感染症



### 薬剤耐性アシネトバクター感染症

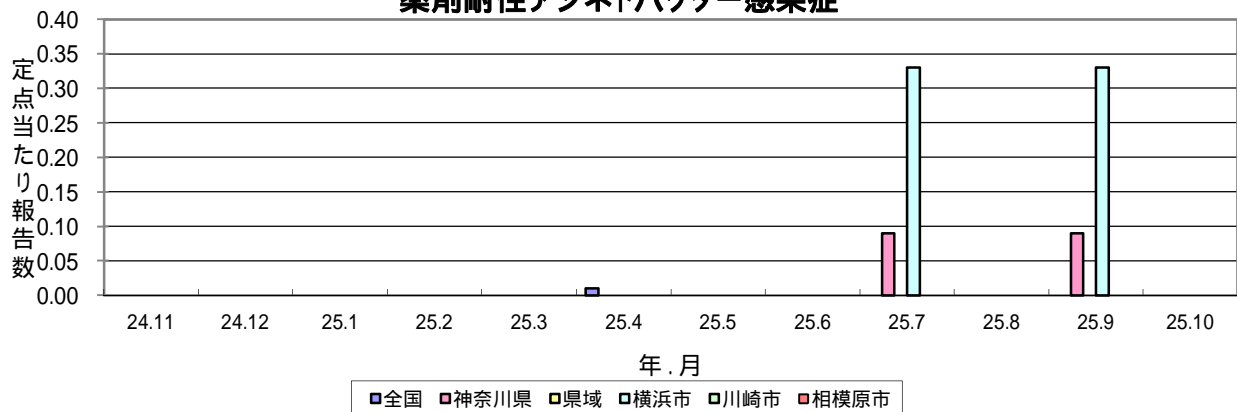








表3 報告数・定点当たり報告数、月・疾病別、性別（その1）

集計対象：平成25年10月までの12ヶ月

| 疾患名               | 地域別  | 11月   | 12月   | 1月    | 2月    | 3月    | 4月    | 5月    | 6月    | 7月    | 8月    | 9月    | 10月   |       |
|-------------------|------|-------|-------|-------|-------|-------|-------|-------|-------|-------|-------|-------|-------|-------|
| 性器クラミジア<br>感染症    | 全国   | 報告数   | 1,954 | 1,829 | 2,017 | 1,848 | 2,023 | 2,102 | 2,187 | 2,188 | 2,342 | 2,284 | 2,211 | 2,195 |
|                   |      | 定点当たり | 2.04  | 1.89  | 2.09  | 1.92  | 2.09  | 2.16  | 2.26  | 2.24  | 2.40  | 2.34  | 2.27  | 2.26  |
|                   | 全県   | 報告数   | 81    | 85    | 89    | 83    | 80    | 96    | 78    | 117   | 103   | 102   | 100   | 101   |
|                   |      | 定点当たり | 1.53  | 1.55  | 1.56  | 1.54  | 1.36  | 1.63  | 1.34  | 1.98  | 1.72  | 1.76  | 1.72  | 1.68  |
|                   | 県域   | 報告数   | 39    | 29    | 36    | 32    | 39    | 35    | 30    | 44    | 36    | 35    | 31    | 29    |
|                   |      | 定点当たり | 1.77  | 1.38  | 1.64  | 1.45  | 1.77  | 1.52  | 1.30  | 1.91  | 1.57  | 1.52  | 1.35  | 1.26  |
|                   | 県域男  | 報告数   | 23    | 17    | 21    | 18    | 19    | 17    | 20    | 25    | 18    | 19    | 21    | 21    |
|                   |      | 定点当たり | 1.05  | 0.81  | 0.95  | 0.82  | 0.86  | 0.74  | 0.87  | 1.09  | 0.78  | 0.83  | 0.91  | 0.91  |
|                   | 県域女  | 報告数   | 16    | 12    | 15    | 14    | 20    | 18    | 10    | 19    | 18    | 16    | 10    | 8     |
|                   |      | 定点当たり | 0.73  | 0.57  | 0.68  | 0.64  | 0.91  | 0.78  | 0.43  | 0.83  | 0.78  | 0.70  | 0.43  | 0.35  |
|                   | 横浜市  | 報告数   | 11    | 31    | 33    | 25    | 21    | 34    | 24    | 39    | 42    | 46    | 48    | 50    |
|                   |      | 定点当たり | 0.58  | 1.41  | 1.43  | 1.25  | 0.84  | 1.42  | 1.04  | 1.63  | 1.68  | 2.00  | 2.09  | 2.00  |
|                   | 川崎市  | 報告数   | 25    | 19    | 12    | 18    | 13    | 13    | 12    | 19    | 12    | 10    | 10    | 13    |
|                   |      | 定点当たり | 3.57  | 2.71  | 1.71  | 2.57  | 1.86  | 1.86  | 1.71  | 2.71  | 1.71  | 1.43  | 1.43  | 1.86  |
|                   | 相模原市 | 報告数   | 6.00  | 6.00  | 8.00  | 8.00  | 7     | 14    | 12    | 15    | 13    | 11    | 11    | 9     |
|                   |      | 定点当たり | 1.20  | 1.20  | 1.60  | 1.60  | 1.40  | 2.80  | 2.40  | 3.00  | 2.60  | 2.20  | 2.20  | 1.80  |
| 性器ヘルペス<br>ウイルス感染症 | 全国   | 報告数   | 700   | 683   | 698   | 673   | 733   | 717   | 782   | 729   | 771   | 798   | 684   | 732   |
|                   |      | 定点当たり | 0.73  | 0.71  | 0.72  | 0.70  | 0.76  | 0.74  | 0.81  | 0.75  | 0.79  | 0.82  | 0.70  | 0.75  |
|                   | 全県   | 報告数   | 16    | 28    | 31    | 33    | 27    | 26    | 36    | 29    | 41    | 36    | 22    | 19    |
|                   |      | 定点当たり | 0.30  | 0.51  | 0.54  | 0.61  | 0.46  | 0.44  | 0.62  | 0.49  | 0.68  | 0.62  | 0.38  | 0.32  |
|                   | 県域   | 報告数   | 7     | 6     | 10    | 14    | 13    | 9     | 17    | 6     | 14    | 10    | 9     | 6     |
|                   |      | 定点当たり | 0.32  | 0.29  | 0.45  | 0.64  | 0.59  | 0.39  | 0.74  | 0.26  | 0.61  | 0.43  | 0.39  | 0.26  |
|                   | 県域男  | 報告数   | 1     | 3     | 5     | 8     | 7     | 4     | 9     | 4     | 8     | 1     | 4     | 5     |
|                   |      | 定点当たり | 0.05  | 0.14  | 0.23  | 0.36  | 0.32  | 0.17  | 0.39  | 0.17  | 0.35  | 0.04  | 0.17  | 0.22  |
|                   | 県域女  | 報告数   | 6     | 3     | 5     | 6     | 6     | 5     | 8     | 2     | 6     | 9     | 5     | 1     |
|                   |      | 定点当たり | 0.27  | 0.14  | 0.23  | 0.27  | 0.22  | 0.35  | 0.09  | 0.26  | 0.39  | 0.39  | 0.22  | 0.04  |
|                   | 横浜市  | 報告数   | 7     | 17    | 14    | 10    | 10    | 10    | 14    | 20    | 22    | 21    | 9     | 8     |
|                   |      | 定点当たり | 0.37  | 0.77  | 0.61  | 0.50  | 0.40  | 0.42  | 0.61  | 0.83  | 0.88  | 0.91  | 0.39  | 0.32  |
|                   | 川崎市  | 報告数   | 2     | 1     | 3     | 5     | 2     | 3     | 4     | 3     | 3     | 4     | 4     | 2     |
|                   |      | 定点当たり | 0.29  | 0.14  | 0.43  | 0.71  | 0.29  | 0.43  | 0.57  | 0.43  | 0.43  | 0.57  | 0.57  | 0.29  |
|                   | 相模原市 | 報告数   | -     | 4.00  | 4.00  | 4.00  | 2     | 4     | 1     | -     | 2     | 1     | -     | 3     |
|                   |      | 定点当たり | -     | 0.80  | 0.80  | 0.80  | 0.40  | 0.80  | 0.20  | -     | 0.40  | 0.20  | -     | 0.60  |
| 尖圭コンジローマ          | 全国   | 報告数   | 467   | 440   | 474   | 428   | 449   | 451   | 476   | 509   | 533   | 502   | 464   | 504   |
|                   |      | 定点当たり | 0.49  | 0.46  | 0.49  | 0.44  | 0.46  | 0.46  | 0.49  | 0.52  | 0.55  | 0.51  | 0.48  | 0.52  |
|                   | 全県   | 報告数   | 21    | 23    | 21    | 21    | 13    | 15    | 15    | 13    | 22    | 26    | 18    | 23    |
|                   |      | 定点当たり | 0.40  | 0.42  | 0.37  | 0.39  | 0.22  | 0.25  | 0.26  | 0.22  | 0.37  | 0.45  | 0.31  | 0.38  |
|                   | 県域   | 報告数   | 6     | 6     | 5     | 7     | 6     | 9     | 7     | 6     | 8     | 7     | 5     | 6     |
|                   |      | 定点当たり | 0.27  | 0.29  | 0.23  | 0.32  | 0.27  | 0.39  | 0.30  | 0.26  | 0.35  | 0.30  | 0.22  | 0.26  |
|                   | 県域男  | 報告数   | 1     | 1     | 3     | 5     | 3     | 5     | 2     | 2     | 8     | 6     | 4     | 4     |
|                   |      | 定点当たり | 0.05  | 0.05  | 0.14  | 0.23  | 0.14  | 0.22  | 0.09  | 0.09  | 0.35  | 0.26  | 0.17  | 0.17  |
|                   | 県域女  | 報告数   | 5     | 5     | 2     | 2     | 3     | 4     | 5     | 4     | -     | 1     | 1     | 2     |
|                   |      | 定点当たり | 0.23  | 0.24  | 0.09  | 0.09  | 0.14  | 0.17  | 0.22  | 0.17  | -     | 0.04  | 0.04  | 0.09  |
|                   | 横浜市  | 報告数   | 5     | 5     | 9     | 3     | 3     | 6     | 8     | 3     | 10    | 7     | 8     | 14    |
|                   |      | 定点当たり | 0.26  | 0.23  | 0.39  | 0.15  | 0.12  | 0.25  | 0.35  | 0.13  | 0.40  | 0.30  | 0.35  | 0.56  |
|                   | 川崎市  | 報告数   | 2     | 3     | 3     | 4     | -     | -     | -     | 1     | 3     | 4     | 2     | 1     |
|                   |      | 定点当たり | 0.29  | 0.43  | 0.43  | 0.57  | -     | -     | -     | 0.14  | 0.43  | 0.57  | 0.29  | 0.14  |
|                   | 相模原市 | 報告数   | 8.00  | 9.00  | 4.00  | 7.00  | 4.00  | -     | -     | 3     | 1     | 8     | 3     | 2     |
|                   |      | 定点当たり | 1.60  | 1.80  | 0.80  | 1.40  | 0.80  | -     | -     | 0.60  | 0.20  | 1.60  | 0.60  | 0.40  |
| 淋菌感染症             | 全国   | 報告数   | 736   | 728   | 770   | 727   | 713   | 764   | 729   | 786   | 878   | 862   | 804   | 867   |
|                   |      | 定点当たり | 0.77  | 0.75  | 0.80  | 0.75  | 0.74  | 0.79  | 0.75  | 0.81  | 0.90  | 0.88  | 0.83  | 0.89  |
|                   | 全県   | 報告数   | 30    | 28    | 38    | 34    | 44    | 49    | 37    | 53    | 54    | 54    | 41    | 49    |
|                   |      | 定点当たり | 0.57  | 0.51  | 0.67  | 0.63  | 0.75  | 0.83  | 0.64  | 0.90  | 0.90  | 0.93  | 0.71  | 0.82  |
|                   | 県域   | 報告数   | 20    | 12    | 12    | 23    | 13    | 13    | 17    | 25    | 25    | 28    | 10    | 21    |
|                   |      | 定点当たり | 0.91  | 0.57  | 0.55  | 1.05  | 0.59  | 0.57  | 0.74  | 1.09  | 1.09  | 1.22  | 0.43  | 0.91  |
|                   | 県域男  | 報告数   | 19    | 10    | 10    | 21    | 11    | 10    | 14    | 22    | 23    | 23    | 10    | 21    |
|                   |      | 定点当たり | 0.86  | 0.48  | 0.45  | 0.95  | 0.50  | 0.43  | 0.61  | 0.96  | 1.00  | 1.00  | 0.43  | 0.91  |
|                   | 県域女  | 報告数   | 1     | 2     | 2     | 2     | 2     | 3     | 3     | 3     | 2     | 5     | -     | -     |
|                   |      | 定点当たり | 0.05  | 0.10  | 0.09  | 0.09  | 0.09  | 0.13  | 0.13  | 0.13  | 0.09  | 0.22  | -     | -     |
|                   | 横浜市  | 報告数   | 3     | 10    | 18    | 8     | 26    | 14    | 7     | 21    | 15    | 19    | 19    | 23    |
|                   |      | 定点当たり | 0.16  | 0.45  | 0.78  | 0.40  | 1.04  | 0.58  | 0.30  | 0.88  | 0.60  | 0.83  | 0.83  | 0.92  |
|                   | 川崎市  | 報告数   | 4     | 5     | 4     | 2     | 4     | 11    | 7     | 6     | 6     | 6     | 9     | 5     |
|                   |      | 定点当たり | 0.57  | 0.71  | 0.57  | 0.29  | 0.57  | 1.57  | 1.00  | 0.86  | 0.86  | 0.86  | 1.29  | 0.71  |
|                   | 相模原市 | 報告数   | 3.00  | 1.00  | 4.00  | 1.00  | 1     | 11    | 6     | 1     | 8     | 1     | 3     | -     |
|                   |      | 定点当たり | 0.60  | 0.20  | 0.80  | 0.20  | 0.20  | 2.20  | 1.20  | 0.20  | 1.60  | 0.20  | 0.60  | -     |

