



神奈川県感染症発生情報（月報）

<http://www.eiken.pref.kanagawa.jp/>

平成 25 年 8 月報

性感染症について

- ・ 性器クラミジア感染症

定点当たり報告数は、神奈川県1.76人（前月1.72人）、県域1.52人（前月1.57人）で、前月と比較して神奈川県は増加、県域は減少しています。

- ・ 性器ヘルペスウイルス感染症

定点当たり報告数は、神奈川県0.62人（前月0.68人）、県域0.43人（前月0.61人）で、前月と比較して神奈川県、県域ともに減少しています。

- ・ 尖形コンジローマ

定点当たり報告数は、神奈川県0.45人（前月0.37人）、県域0.30人（前月0.35人）で、前月と比較して神奈川県は増加、県域は減少しています。

- ・ 淋菌感染症

定点当たり報告数は、神奈川県0.93人（前月0.90人）、県域1.22人（前月1.09人）で、前月と比較して神奈川県、県域ともに増加しています。

薬剤耐性菌について

- ・ メチシリン耐性黄色ブドウ球菌感染症

定点当たり報告数は、神奈川県2.64人（前月3.00人）、県域2.60人（前月3.40人）で、前月と比較して神奈川県、県域ともに減少しています。

- ・ ペニシリン耐性肺炎球菌感染症

神奈川県内で、3例の報告がありました。

- ・ 薬剤耐性緑膿菌感染症

神奈川県内で、1例の報告がありました。

- ・ 薬剤耐性アシネトバクター感染症

神奈川県内で、報告はありませんでした。

神奈川県感染症情報センター

(神奈川県衛生研究所 企画情報部 衛生情報課)

TEL:0467-83-4400(代表)

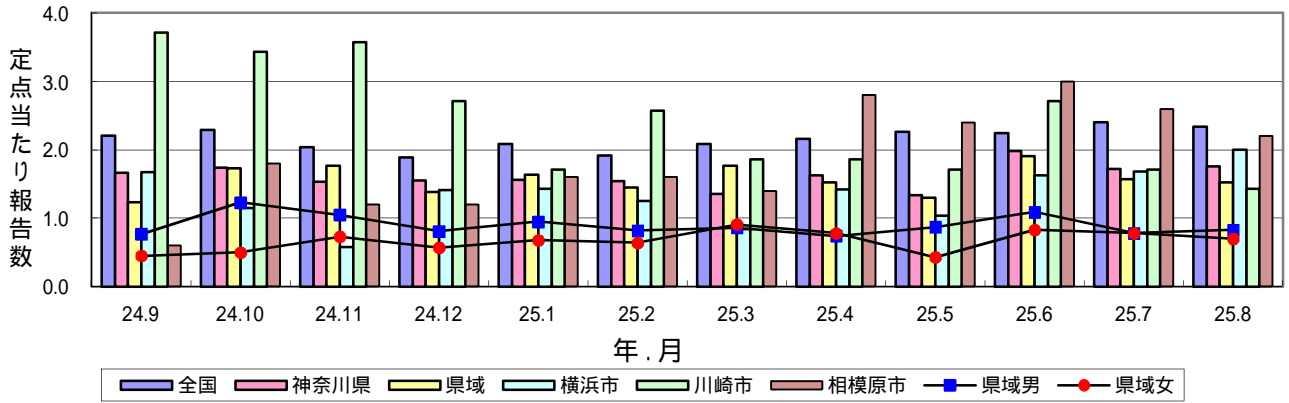
FAX:0467-89-5211(企画情報部)

感染症発生動向調査事業は「感染症の予防及び感染症の患者に対する医療に関する法律」によって行われています。

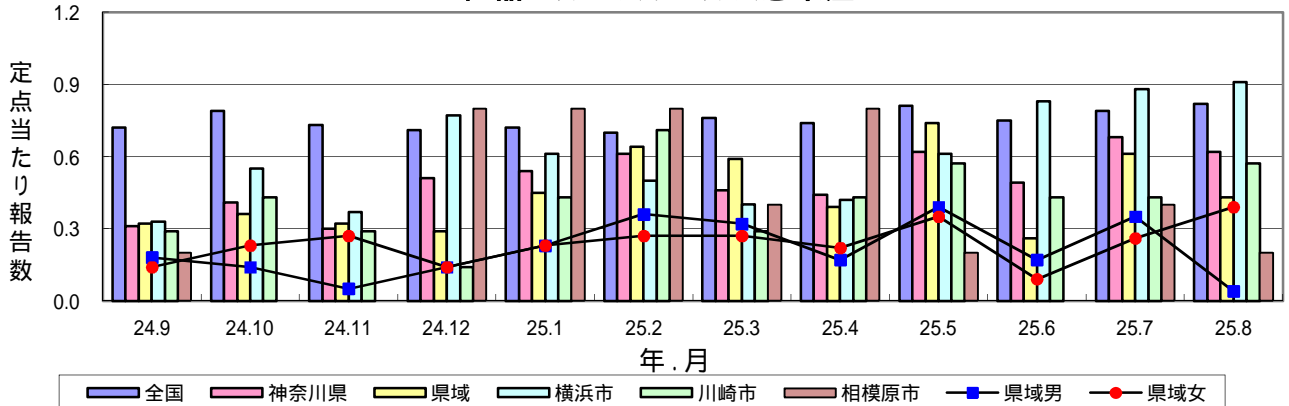
* 県域とは、神奈川県内の市町村のうち横浜市、川崎市、相模原市を除いた地域です。

感染症発生動向調査:月報対象疾患の時系列グラフ

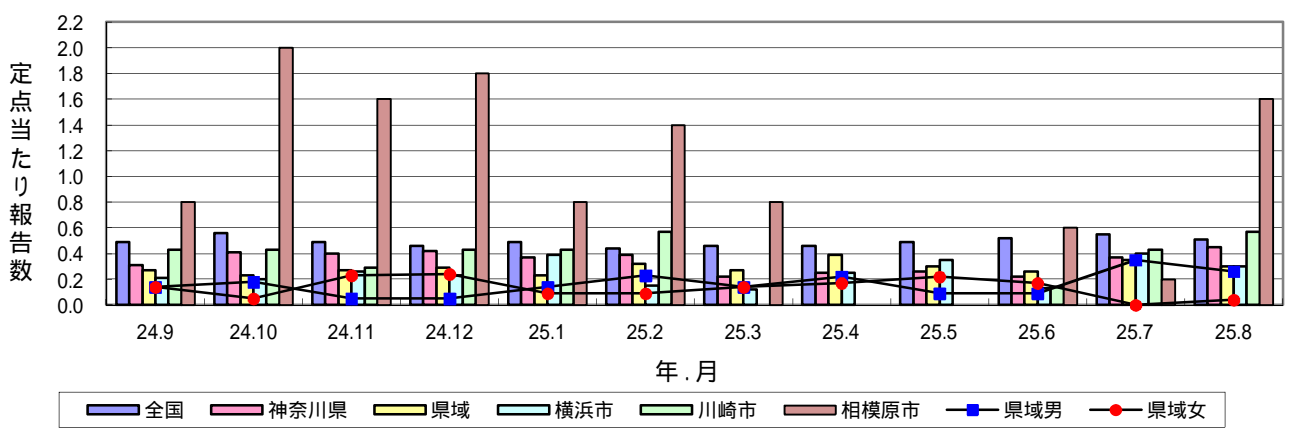
性器クラミジア感染症



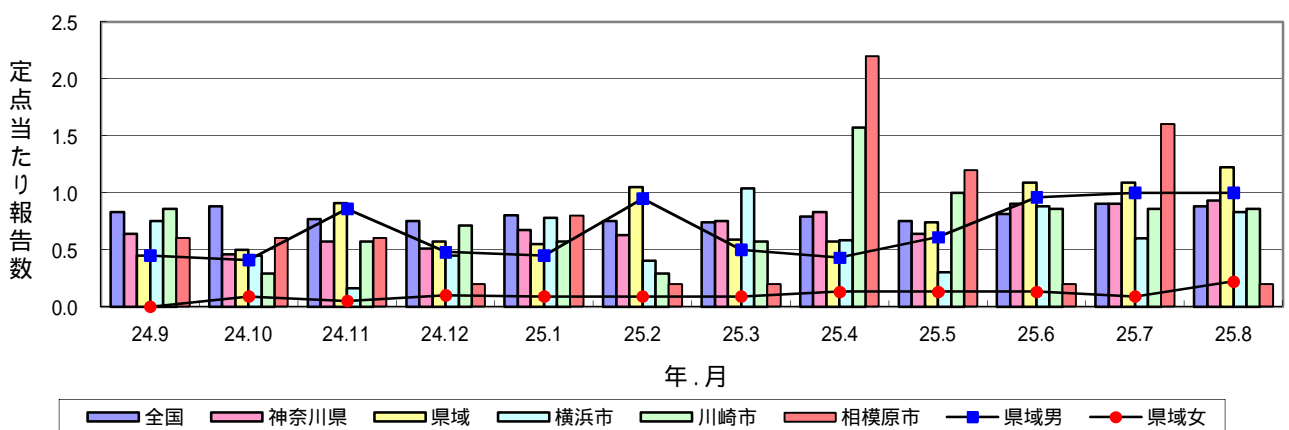
性器ヘルペスウイルス感染症



尖圭コンジローマ



淋菌感染症



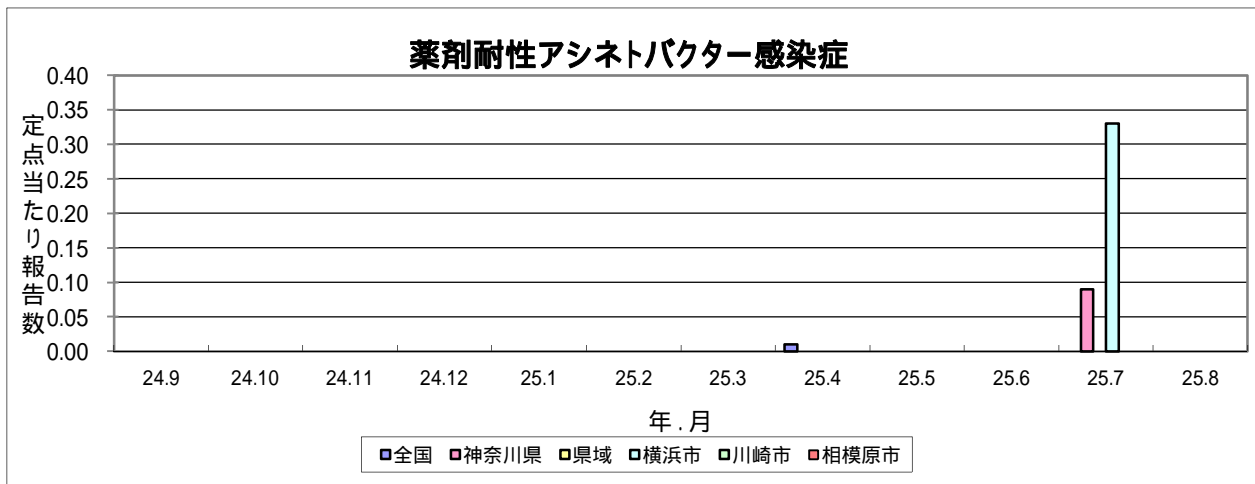
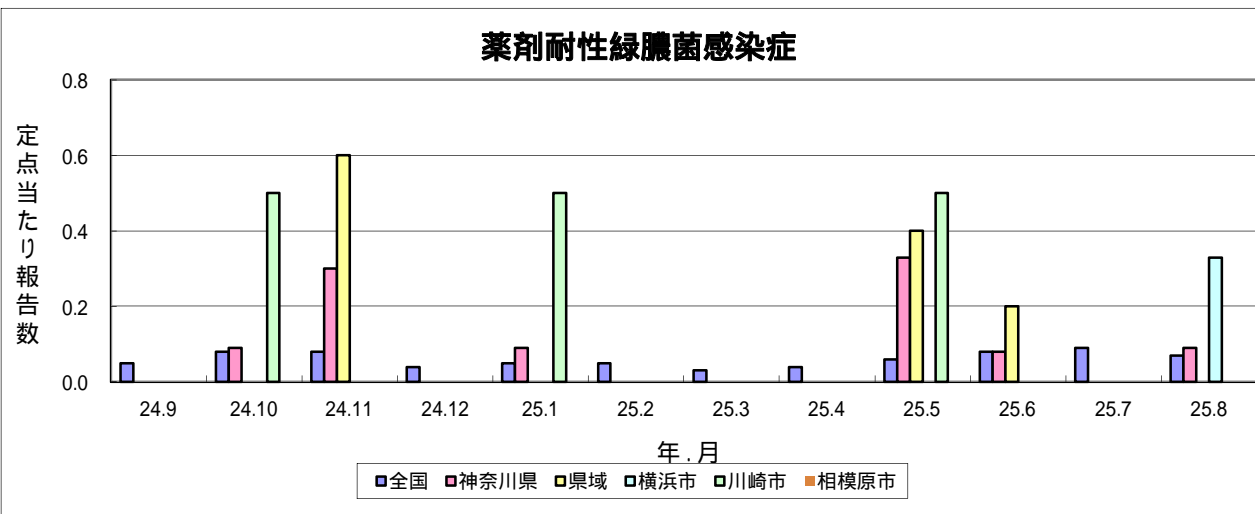
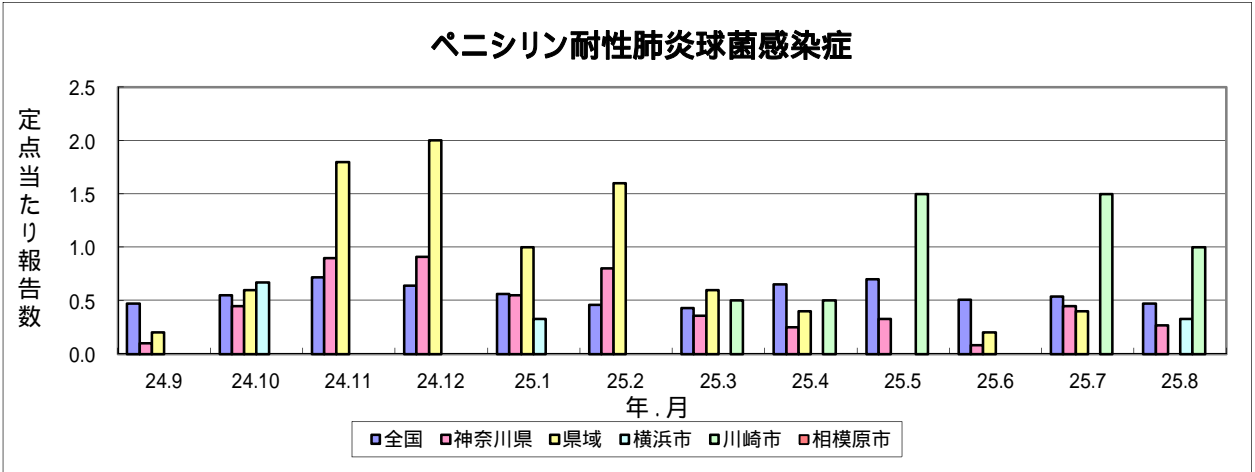
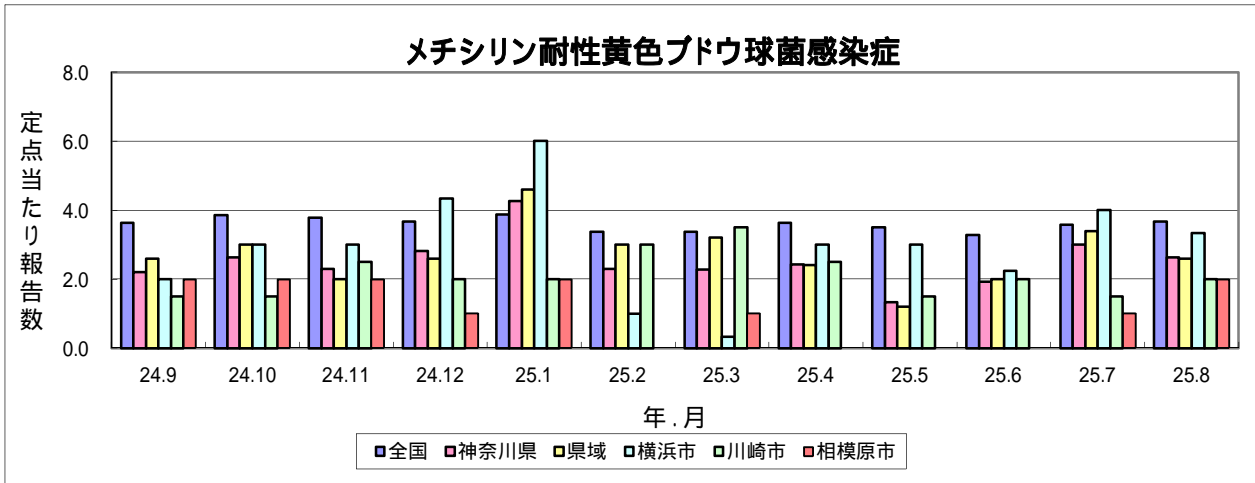


表3 報告数・定点当たり報告数、月・疾病別、性別（その1）

集計対象：平成25年8月までの12ヶ月

疾患名	地域別	9月	10月	11月	12月	1月	2月	3月	4月	5月	6月	7月	8月	
性器クラミジア 感染症	全国	報告数	2,147	2,219	1,954	1,829	2,017	1,848	2,023	2,102	2,187	2,188	2,342	2,284
		定点当たり	2.21	2.29	2.04	1.89	2.09	1.92	2.09	2.16	2.26	2.24	2.40	2.34
	全県	報告数	96	94	81	85	89	83	80	96	78	117	103	102
		定点当たり	1.66	1.74	1.53	1.55	1.56	1.54	1.36	1.63	1.34	1.98	1.72	1.76
	県域	報告数	27	38	39	29	36	32	39	35	30	44	36	35
		定点当たり	1.23	1.73	1.77	1.38	1.64	1.45	1.77	1.52	1.30	1.91	1.57	1.52
	県域男	報告数	17	27	23	17	21	18	19	17	20	25	18	19
		定点当たり	0.77	1.23	1.05	0.81	0.95	0.82	0.86	0.74	0.87	1.09	0.78	0.83
	県域女	報告数	10	11	16	12	15	14	20	18	10	19	18	16
		定点当たり	0.45	0.50	0.73	0.57	0.68	0.64	0.91	0.78	0.43	0.83	0.78	0.70
	横浜市	報告数	40	23	11	31	33	25	21	34	24	39	42	46
		定点当たり	1.67	1.15	0.58	1.41	1.43	1.25	0.84	1.42	1.04	1.63	1.68	2.00
	川崎市	報告数	26	24	25	19	12	18	13	13	12	19	12	10
		定点当たり	3.71	3.43	3.57	2.71	1.71	2.57	1.86	1.86	1.71	2.71	1.71	1.43
	相模原市	報告数	3.00	9.00	6.00	6.00	8	8	7	14	12	15	13	11
		定点当たり	0.60	1.80	1.20	1.20	1.60	1.60	1.40	2.80	2.40	3.00	2.60	2.20
性器ヘルペス ウイルス感染症	全国	報告数	697	769	700	683	698	673	733	717	782	729	771	798
		定点当たり	0.72	0.79	0.73	0.71	0.72	0.70	0.76	0.74	0.81	0.75	0.79	0.82
	全県	報告数	18	22	16	28	31	33	27	26	36	29	41	36
		定点当たり	0.31	0.41	0.30	0.51	0.54	0.61	0.46	0.44	0.62	0.49	0.68	0.62
	県域	報告数	7	8	7	6	10	14	13	9	17	6	14	10
		定点当たり	0.32	0.36	0.32	0.29	0.45	0.64	0.59	0.39	0.74	0.26	0.61	0.43
	県域男	報告数	4	3	1	3	5	8	7	4	9	4	8	1
		定点当たり	0.18	0.14	0.05	0.14	0.23	0.36	0.32	0.17	0.39	0.17	0.35	0.04
	県域女	報告数	3	5	6	3	5	6	6	5	8	2	6	9
		定点当たり	0.14	0.23	0.27	0.14	0.23	0.27	0.27	0.22	0.35	0.09	0.26	0.39
	横浜市	報告数	8	11	7	17	14	10	10	10	14	20	22	21
		定点当たり	0.33	0.55	0.37	0.77	0.61	0.50	0.40	0.42	0.61	0.83	0.88	0.91
	川崎市	報告数	2	3	2	1	3	5	2	3	4	3	3	4
		定点当たり	0.29	0.43	0.29	0.14	0.43	0.71	0.29	0.43	0.57	0.43	0.43	0.57
	相模原市	報告数	1.00	-	-	4.00	4	4	2	4	1	-	2	1
		定点当たり	0.20	-	-	0.80	0.80	0.80	0.40	0.80	0.20	-	0.40	0.20
尖圭コンジローマ	全国	報告数	475	544	467	440	474	428	449	451	476	509	533	502
		定点当たり	0.49	0.56	0.49	0.46	0.49	0.44	0.46	0.46	0.49	0.52	0.55	0.51
	全県	報告数	18	22	21	23	21	21	13	15	15	13	22	26
		定点当たり	0.31	0.41	0.40	0.42	0.37	0.39	0.22	0.25	0.26	0.22	0.37	0.45
	県域	報告数	6	5	6	6	5	7	6	9	7	6	8	7
		定点当たり	0.27	0.23	0.27	0.29	0.23	0.32	0.27	0.39	0.30	0.26	0.35	0.30
	県域男	報告数	3	4	1	1	3	5	3	5	2	2	8	6
		定点当たり	0.14	0.18	0.05	0.05	0.14	0.23	0.14	0.22	0.09	0.09	0.35	0.26
	県域女	報告数	3	1	5	5	2	2	3	4	5	4	-	1
		定点当たり	0.14	0.05	0.23	0.24	0.09	0.09	0.14	0.17	0.22	0.17	-	0.04
	横浜市	報告数	5	4	5	5	9	3	3	6	8	3	10	7
		定点当たり	0.21	0.20	0.26	0.23	0.39	0.15	0.12	0.25	0.35	0.13	0.40	0.30
	川崎市	報告数	3	3	2	3	3	4	-	-	-	1	3	4
		定点当たり	0.43	0.43	0.29	0.43	0.43	0.57	-	-	-	0.14	0.43	0.57
	相模原市	報告数	4.00	10.00	8.00	9.00	4.00	7	4	-	-	3	1	8
		定点当たり	0.80	2.00	1.60	1.80	0.80	1.40	0.80	-	-	0.60	0.20	1.60
淋菌感染症	全国	報告数	808	849	736	728	770	727	713	764	729	786	878	862
		定点当たり	0.83	0.88	0.77	0.75	0.80	0.75	0.74	0.79	0.75	0.81	0.90	0.88
	全県	報告数	37	25	30	28	38	34	44	49	37	53	54	54
		定点当たり	0.64	0.46	0.57	0.51	0.67	0.63	0.75	0.83	0.64	0.90	0.90	0.93
	県域	報告数	10	11	20	12	12	23	13	13	17	25	25	28
		定点当たり	0.45	0.50	0.91	0.57	0.55	1.05	0.59	0.57	0.74	1.09	1.09	1.22
	県域男	報告数	10	9	19	10	10	21	11	10	14	22	23	23
		定点当たり	0.45	0.41	0.86	0.48	0.45	0.95	0.50	0.43	0.61	0.96	1.00	1.00
	県域女	報告数	-	2	1	2	2	2	2	3	3	3	2	5
		定点当たり	-	0.09	0.05	0.10	0.09	0.09	0.09	0.13	0.13	0.13	0.09	0.22
	横浜市	報告数	18	9	3	10	18	8	26	14	7	21	15	19
		定点当たり	0.75	0.45	0.16	0.45	0.78	0.40	1.04	0.58	0.30	0.88	0.60	0.83
	川崎市	報告数	6	2	4	5	4	2	4	11	7	6	6	6
		定点当たり	0.86	0.29	0.57	0.71	0.57	0.29	0.57	1.57	1.00	0.86	0.86	0.86
	相模原市	報告数	3.00	3.00	3.00	1.00	4	1	1	11	6	1	8	1
		定点当たり	0.60	0.60	0.60	0.20	0.80	0.20	0.20	2.20	1.20	0.20	1.60	0.20

