



# 神奈川県感染症発生情報（月報）

<http://www.eiken.pref.kanagawa.jp/>

平成 25 年 1 月報

## 性感染症について

- ・ 性器クラミジア感染症

定点当たり報告数は、神奈川県1.56人（前月1.55人）、県域1.64人（前月1.38人）で、前月と比較して神奈川県、県域ともに増加しています。

- ・ 性器ヘルペスウイルス感染症

定点当たり報告数は、神奈川県0.54人（前月0.51人）、県域0.45人（前月0.29人）で、前月と比較して神奈川県、県域ともに増加しています。

- ・ 尖形コンジローマ

定点当たり報告数は、神奈川県0.37人（前月0.42人）、県域0.23人（前月0.29人）で、前月と比較して神奈川県、県域ともに減少しています。

- ・ 淋菌感染症

定点当たり報告数は、神奈川県0.67人（前月0.51人）、県域0.55人（前月0.57人）で、前月と比較して神奈川県は増加、県域は減少しています。

## 薬剤耐性菌について

- ・ メチシリン耐性黄色ブドウ球菌感染症

定点当たり報告数は、神奈川県4.27人（前月2.82人）、県域4.60人（前月2.60人）で、前月と比較して神奈川県、県域ともに増加しています。

- ・ ペニシリン耐性肺炎球菌感染症

定点当たり報告数は、神奈川県0.55人（前月0.91人）、県域1.00人（前月2.00人）で、前月と比較して神奈川県、県域ともに減少しています。

- ・ 薬剤耐性緑膿菌感染症

神奈川県内で、1例の報告がありました。

- ・ 薬剤耐性アシネトバクター感染症

神奈川県内で、報告はありませんでした。

### 神奈川県感染症情報センター

（神奈川県衛生研究所 企画情報部 衛生情報課）

TEL:0467-83-4400(代表)

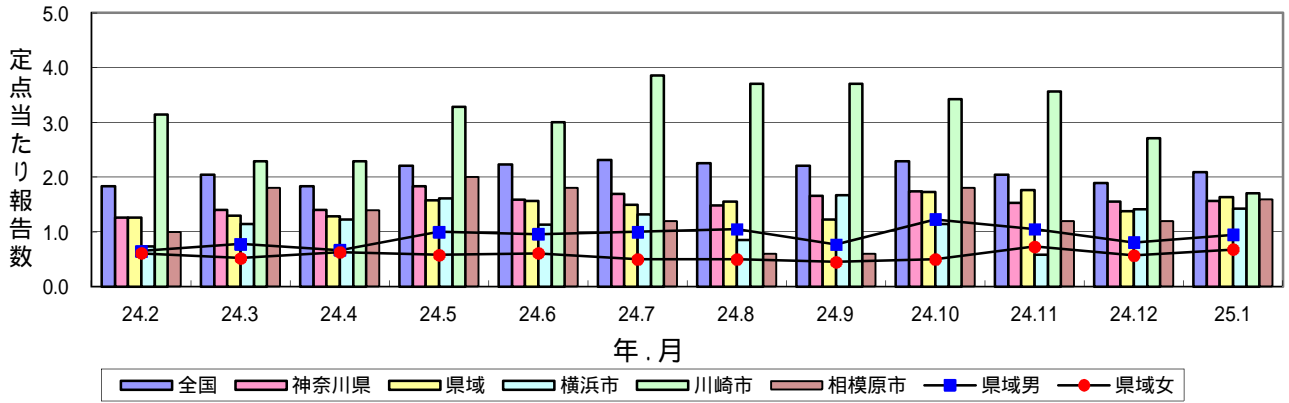
FAX:0467-89-5211(企画情報部)

感染症発生動向調査事業は「感染症の予防及び感染症の患者に対する医療に関する法律」によって行われています。

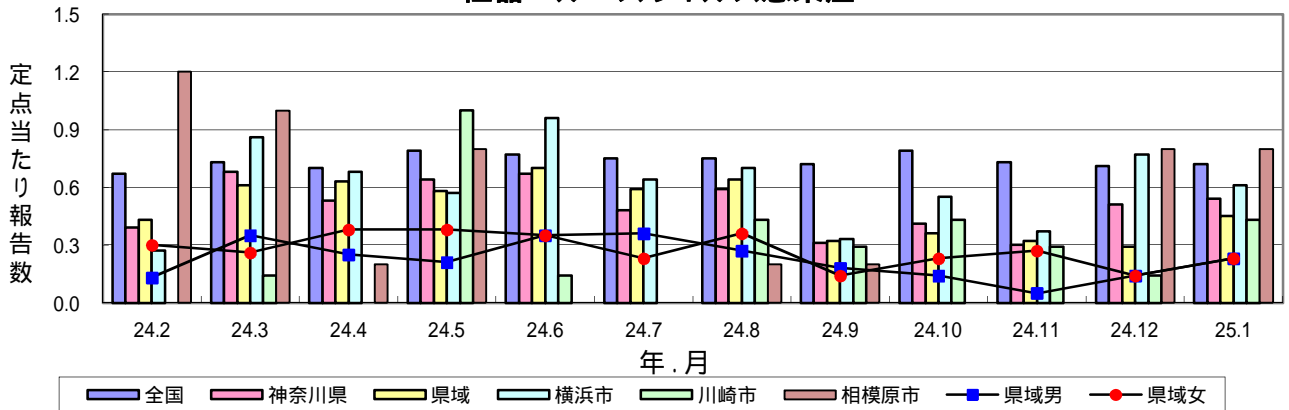
\*県域とは、神奈川県内の市町村のうち横浜市、川崎市、相模原市を除いた地域です。

# 感染症発生動向調査:月報対象疾患の時系列グラフ

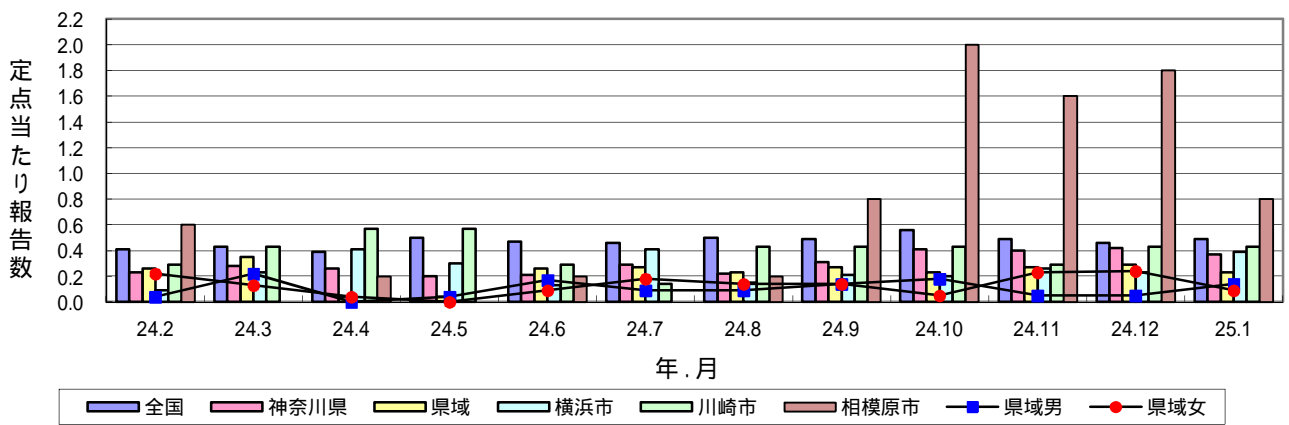
## 性器クラミジア感染症



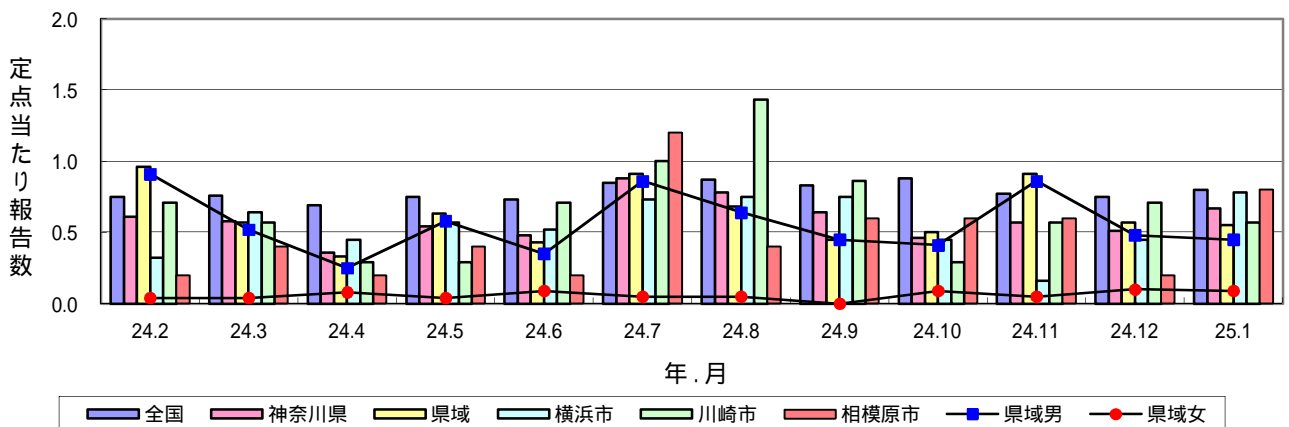
## 性器ヘルペスウイルス感染症



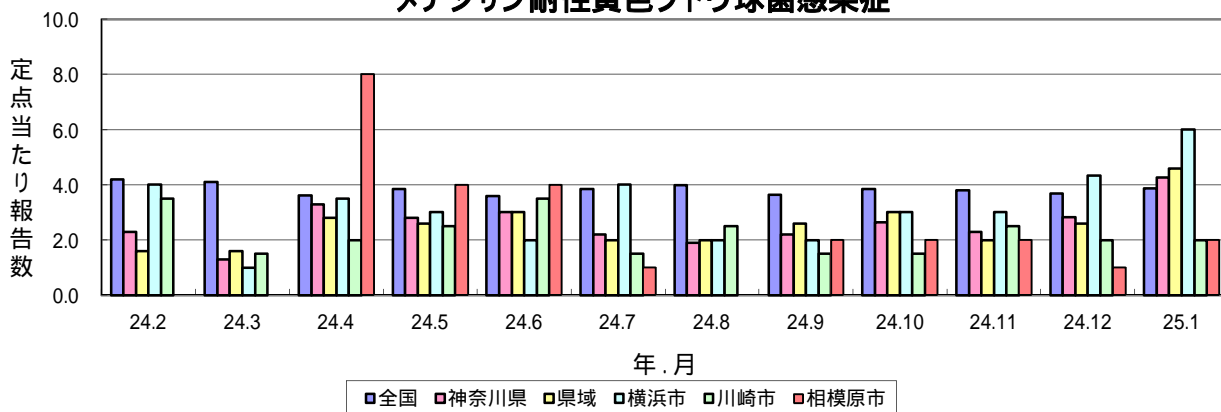
## 尖圭コンジローマ



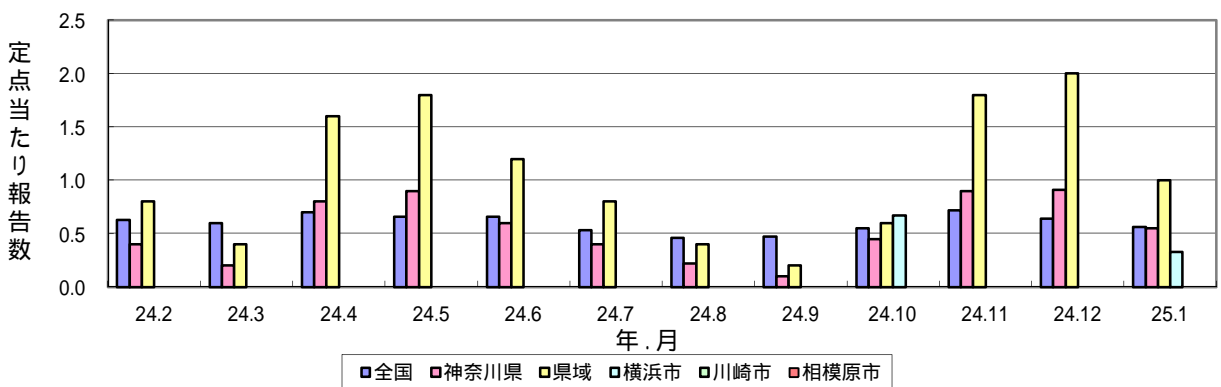
## 淋菌感染症



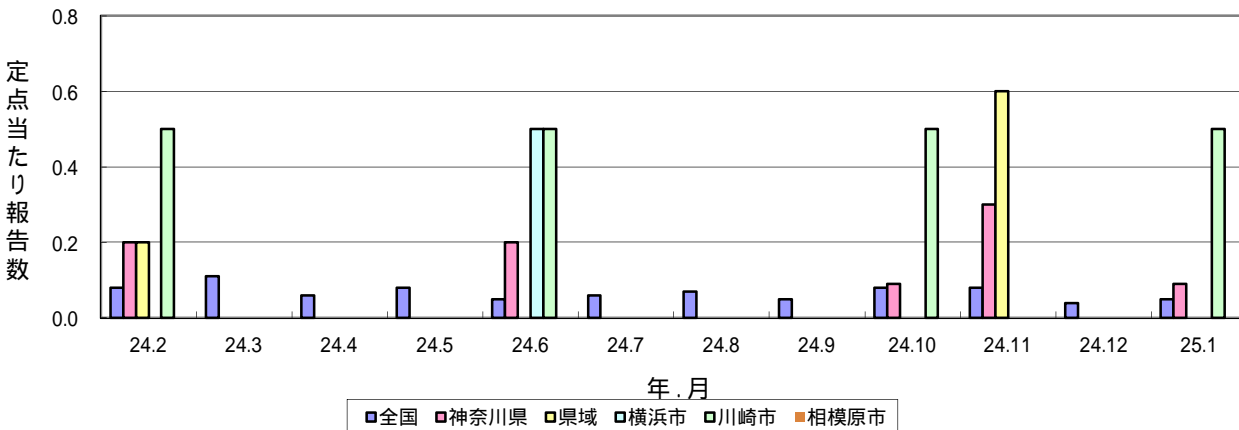
### メチシリン耐性黄色ブドウ球菌感染症



### ペニシリン耐性肺炎球菌感染症



### 薬剤耐性緑膿菌感染症



### 薬剤耐性アシネトバクター感染症

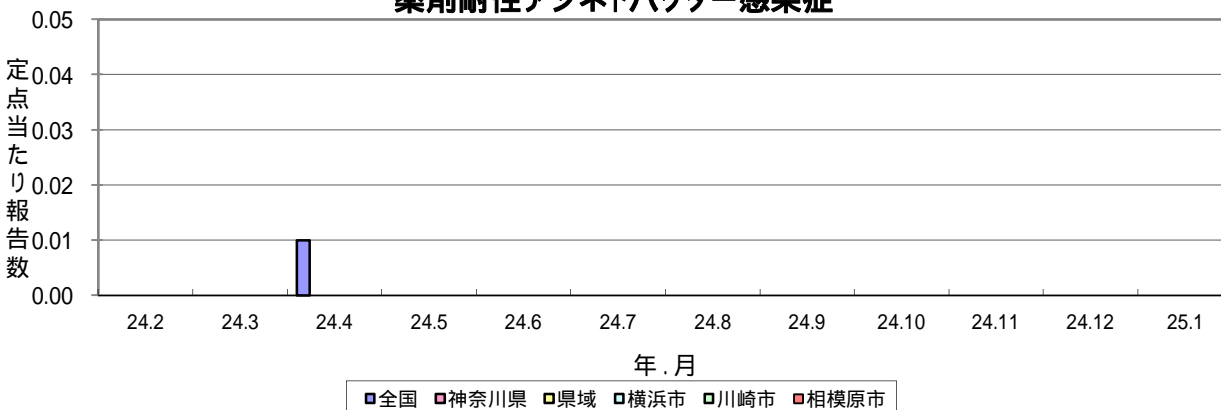








表3 報告数・定点当たり報告数、月・疾病別、性別（その1）

集計対象：平成25年1月までの12ヶ月

| 疾患名               | 地域別  | 2月         | 3月    | 4月    | 5月    | 6月    | 7月    | 8月    | 9月    | 10月   | 11月   | 12月   | 1月    |
|-------------------|------|------------|-------|-------|-------|-------|-------|-------|-------|-------|-------|-------|-------|
| 性器クラミジア<br>感染症    | 全国   | 報告数 1,773  | 1,953 | 1,776 | 2,143 | 2,166 | 2,249 | 2,163 | 2,147 | 2,219 | 1,954 | 1,829 | 2,017 |
|                   |      | 定点当たり 1.84 | 2.04  | 1.84  | 2.21  | 2.23  | 2.32  | 2.25  | 2.21  | 2.29  | 2.04  | 1.89  | 2.09  |
|                   | 全県   | 報告数 72     | 80    | 81    | 108   | 92    | 95    | 80    | 96    | 94    | 81    | 85    | 89    |
|                   |      | 定点当たり 1.26 | 1.40  | 1.40  | 1.83  | 1.59  | 1.70  | 1.48  | 1.66  | 1.74  | 1.53  | 1.55  | 1.56  |
|                   | 県域   | 報告数 29     | 30    | 31    | 38    | 36    | 33    | 34    | 27    | 38    | 39    | 29    | 36    |
|                   |      | 定点当たり 1.26 | 1.30  | 1.29  | 1.58  | 1.57  | 1.50  | 1.55  | 1.23  | 1.73  | 1.77  | 1.38  | 1.64  |
|                   | 県域男  | 報告数 15     | 18    | 16    | 24    | 22    | 22    | 23    | 17    | 27    | 23    | 17    | 21    |
|                   |      | 定点当たり 0.65 | 0.78  | 0.67  | 1.00  | 0.96  | 1.00  | 1.05  | 0.77  | 1.23  | 1.05  | 0.81  | 0.95  |
|                   | 県域女  | 報告数 14     | 12    | 15    | 14    | 14    | 11    | 11    | 10    | 11    | 16    | 12    | 15    |
|                   |      | 定点当たり 0.61 | 0.52  | 0.63  | 0.58  | 0.61  | 0.50  | 0.50  | 0.45  | 0.50  | 0.73  | 0.57  | 0.68  |
|                   | 横浜市  | 報告数 16     | 25    | 27    | 37    | 26    | 29    | 17    | 40    | 23    | 11    | 31    | 33    |
|                   |      | 定点当たり 0.73 | 1.14  | 1.23  | 1.61  | 1.13  | 1.32  | 0.85  | 1.67  | 1.15  | 0.58  | 1.41  | 1.43  |
|                   | 川崎市  | 報告数 22     | 16    | 16    | 23    | 21    | 27    | 26    | 26    | 24    | 25    | 19    | 12    |
|                   |      | 定点当たり 3.14 | 2.29  | 2.29  | 3.29  | 3.00  | 3.86  | 3.71  | 3.71  | 3.43  | 3.57  | 2.71  | 1.71  |
|                   | 相模原市 | 報告数 5.00   | 9.00  | 7.00  | 10.00 | 9     | 6     | 3     | 3     | 9     | 6     | 6     | 8     |
|                   |      | 定点当たり 1.00 | 1.80  | 1.40  | 2.00  | 1.80  | 1.20  | 0.60  | 0.60  | 1.80  | 1.20  | 1.20  | 1.60  |
| 性器ヘルペス<br>ウイルス感染症 | 全国   | 報告数 646    | 704   | 675   | 764   | 745   | 726   | 720   | 697   | 769   | 700   | 683   | 698   |
|                   |      | 定点当たり 0.67 | 0.73  | 0.70  | 0.79  | 0.77  | 0.75  | 0.75  | 0.72  | 0.79  | 0.73  | 0.71  | 0.72  |
|                   | 全県   | 報告数 22     | 39    | 31    | 38    | 39    | 27    | 32    | 18    | 22    | 16    | 28    | 31    |
|                   |      | 定点当たり 0.39 | 0.68  | 0.53  | 0.64  | 0.67  | 0.48  | 0.59  | 0.31  | 0.41  | 0.30  | 0.51  | 0.54  |
|                   | 県域   | 報告数 10     | 14    | 15    | 14    | 16    | 13    | 14    | 7     | 8     | 7     | 6     | 10    |
|                   |      | 定点当たり 0.43 | 0.61  | 0.63  | 0.58  | 0.70  | 0.59  | 0.64  | 0.32  | 0.36  | 0.32  | 0.29  | 0.45  |
|                   | 県域男  | 報告数 3      | 8     | 6     | 5     | 8     | 8     | 6     | 4     | 3     | 1     | 3     | 5     |
|                   |      | 定点当たり 0.13 | 0.35  | 0.25  | 0.21  | 0.35  | 0.36  | 0.27  | 0.18  | 0.14  | 0.05  | 0.14  | 0.23  |
|                   | 県域女  | 報告数 7      | 6     | 9     | 9     | 8     | 5     | 8     | 3     | 5     | 6     | 3     | 5     |
|                   |      | 定点当たり 0.30 | 0.26  | 0.38  | 0.38  | 0.35  | 0.23  | 0.36  | 0.14  | 0.23  | 0.27  | 0.14  | 0.23  |
|                   | 横浜市  | 報告数 6      | 19    | 15    | 13    | 22    | 14    | 14    | 8     | 11    | 7     | 17    | 14    |
|                   |      | 定点当たり 0.27 | 0.86  | 0.68  | 0.57  | 0.96  | 0.64  | 0.70  | 0.33  | 0.55  | 0.37  | 0.77  | 0.61  |
|                   | 川崎市  | 報告数 -      | 1     | -     | 7     | 1     | -     | 3     | 2     | 3     | 2     | 1     | 3     |
|                   |      | 定点当たり -    | 0.14  | -     | 1.00  | 0.14  | -     | 0.43  | 0.29  | 0.43  | 0.29  | 0.14  | 0.43  |
|                   | 相模原市 | 報告数 6.00   | 5.00  | 1.00  | 4.00  | -     | -     | 1     | 1     | -     | -     | 4     | 4     |
|                   |      | 定点当たり 1.20 | 1.00  | 0.20  | 0.80  | -     | -     | 0.20  | 0.20  | -     | -     | 0.80  | 0.80  |
| 尖圭コンジローマ          | 全国   | 報告数 400    | 411   | 381   | 483   | 457   | 441   | 479   | 475   | 544   | 467   | 440   | 474   |
|                   |      | 定点当たり 0.41 | 0.43  | 0.39  | 0.50  | 0.47  | 0.46  | 0.50  | 0.49  | 0.56  | 0.49  | 0.46  | 0.49  |
|                   | 全県   | 報告数 13     | 16    | 15    | 12    | 12    | 16    | 12    | 18    | 22    | 21    | 23    | 21    |
|                   |      | 定点当たり 0.23 | 0.28  | 0.26  | 0.20  | 0.21  | 0.29  | 0.22  | 0.31  | 0.41  | 0.40  | 0.42  | 0.37  |
|                   | 県域   | 報告数 6      | 8     | 1     | 1     | 6     | 6     | 5     | 6     | 5     | 6     | 6     | 5     |
|                   |      | 定点当たり 0.26 | 0.35  | 0.04  | 0.04  | 0.26  | 0.27  | 0.23  | 0.27  | 0.23  | 0.27  | 0.29  | 0.23  |
|                   | 県域男  | 報告数 1      | 5     | -     | 1     | 4     | 2     | 2     | 3     | 4     | 1     | 1     | 3     |
|                   |      | 定点当たり 0.04 | 0.22  | -     | 0.04  | 0.17  | 0.09  | 0.09  | 0.14  | 0.18  | 0.05  | 0.05  | 0.14  |
|                   | 県域女  | 報告数 5      | 3     | 1     | -     | 2     | 4     | 3     | 3     | 1     | 5     | 5     | 2     |
|                   |      | 定点当たり 0.22 | 0.13  | 0.04  | -     | 0.09  | 0.18  | 0.14  | 0.14  | 0.05  | 0.23  | 0.24  | 0.09  |
|                   | 横浜市  | 報告数 2      | 5     | 9     | 7     | 3     | 9     | 3     | 5     | 4     | 5     | 5     | 9     |
|                   |      | 定点当たり 0.09 | 0.23  | 0.41  | 0.30  | 0.13  | 0.41  | 0.15  | 0.21  | 0.20  | 0.26  | 0.23  | 0.39  |
|                   | 川崎市  | 報告数 2      | 3     | 4     | 4     | 2     | 1     | 3     | 3     | 3     | 2     | 3     | 3     |
|                   |      | 定点当たり 0.29 | 0.43  | 0.57  | 0.57  | 0.29  | 0.14  | 0.43  | 0.43  | 0.43  | 0.29  | 0.43  | 0.43  |
|                   | 相模原市 | 報告数 3.00   | -     | 1.00  | -     | 1.00  | -     | 1     | 4     | 10    | 8     | 9     | 4     |
|                   |      | 定点当たり 0.60 | -     | 0.20  | -     | 0.20  | -     | 0.20  | 0.80  | 2.00  | 1.60  | 1.80  | 0.80  |
| 淋菌感染症             | 全国   | 報告数 724    | 726   | 668   | 728   | 711   | 825   | 836   | 808   | 849   | 736   | 728   | 770   |
|                   |      | 定点当たり 0.75 | 0.76  | 0.69  | 0.75  | 0.73  | 0.85  | 0.87  | 0.83  | 0.88  | 0.77  | 0.75  | 0.80  |
|                   | 全県   | 報告数 35     | 33    | 21    | 32    | 28    | 49    | 42    | 37    | 25    | 30    | 28    | 38    |
|                   |      | 定点当たり 0.61 | 0.58  | 0.36  | 0.54  | 0.48  | 0.88  | 0.78  | 0.64  | 0.46  | 0.57  | 0.51  | 0.67  |
|                   | 県域   | 報告数 22     | 13    | 8     | 15    | 10    | 20    | 15    | 10    | 11    | 20    | 12    | 12    |
|                   |      | 定点当たり 0.96 | 0.57  | 0.33  | 0.63  | 0.43  | 0.91  | 0.68  | 0.45  | 0.50  | 0.91  | 0.57  | 0.55  |
|                   | 県域男  | 報告数 21     | 12    | 6     | 14    | 8     | 19    | 14    | 10    | 9     | 19    | 10    | 10    |
|                   |      | 定点当たり 0.91 | 0.52  | 0.25  | 0.58  | 0.35  | 0.86  | 0.64  | 0.45  | 0.41  | 0.86  | 0.48  | 0.45  |
|                   | 県域女  | 報告数 1      | 1     | 2     | 1     | 2     | 1     | 1     | -     | 2     | 1     | 2     | 2     |
|                   |      | 定点当たり 0.04 | 0.04  | 0.08  | 0.04  | 0.09  | 0.05  | 0.05  | -     | 0.09  | 0.05  | 0.10  | 0.09  |
|                   | 横浜市  | 報告数 7      | 14    | 10    | 13    | 12    | 16    | 15    | 18    | 9     | 3     | 10    | 18    |
|                   |      | 定点当たり 0.32 | 0.64  | 0.45  | 0.57  | 0.52  | 0.73  | 0.75  | 0.75  | 0.45  | 0.16  | 0.45  | 0.78  |
|                   | 川崎市  | 報告数 5      | 4     | 2     | 2     | 5     | 7     | 10    | 6     | 2     | 4     | 5     | 4     |
|                   |      | 定点当たり 0.71 | 0.57  | 0.29  | 0.29  | 0.71  | 1.00  | 1.43  | 0.86  | 0.29  | 0.57  | 0.71  | 0.57  |
|                   | 相模原市 | 報告数 1.00   | 2.00  | 1.00  | 2.00  | 1     | 6     | 2     | 3     | 3     | 3     | 1     | 4     |
|                   |      | 定点当たり 0.20 | 0.40  | 0.20  | 0.40  | 0.20  | 1.20  | 0.40  | 0.60  | 0.60  | 0.60  | 0.20  | 0.80  |

