



# 神奈川県感染症発生情報（月報）

<http://www.eiken.pref.kanagawa.jp/>

平成 24 年 1 月報

## 性感染症について

- ・ 性器クラミジア感染症

定点当たり報告数は、神奈川県1.47人（前月1.53人）、県域（横浜市、川崎市、相模原市を除く）1.30人（前月1.21人）で、前月と比較して神奈川県は減少、県域（横浜市、川崎市、相模原市を除く）は増加しています。

- ・ 性器ヘルペスウイルス感染症

定点当たり報告数は、神奈川県0.41人（前月0.46人）、県域（横浜市、川崎市、相模原市を除く）0.65人（前月0.71人）で、前月と比較して神奈川県、県域（横浜市、川崎市、相模原市を除く）ともに減少しています。

- ・ 尖形コンジローマ

定点当たり報告数は、神奈川県0.22人（前月0.30人）、県域（横浜市、川崎市、相模原市を除く）0.17人（前月0.13人）で、前月と比較して神奈川県は減少、県域（横浜市、川崎市、相模原市を除く）は増加しています。

- ・ 淋菌感染症

定点当たり報告数は、神奈川県0.51人（前月0.60人）、県域（横浜市、川崎市、相模原市を除く）0.35人（前月0.50人）で、前月と比較して神奈川県、県域（横浜市、川崎市、相模原市を除く）ともに減少しています。

## 薬剤耐性菌について

- ・ メチシリン耐性黄色ブドウ球菌感染症

定点当たり報告数は、神奈川県1.90人（前月2.50人）、県域（横浜市、川崎市、相模原市を除く）1.40人（前月2.20人）で、前月と比較して神奈川県、県域（横浜市、川崎市、相模原市を除く）ともに減少しています。

- ・ ペニシリン耐性肺炎球菌感染症

定点当たり報告数は、神奈川県0.40人（前月0.70人）、県域（横浜市、川崎市、相模原市を除く）0.80人（前月1.40人）で、前月と比較して神奈川県、県域（横浜市、川崎市、相模原市を除く）ともに減少しています。

- ・ 薬剤耐性緑膿菌感染症

神奈川県内で、1例の報告がありました。

- ・ 薬剤耐性アシネトバクター感染症

神奈川県内で、報告はありませんでした。

### 神奈川県感染症情報センター

（神奈川県衛生研究所 企画情報部 衛生情報課）

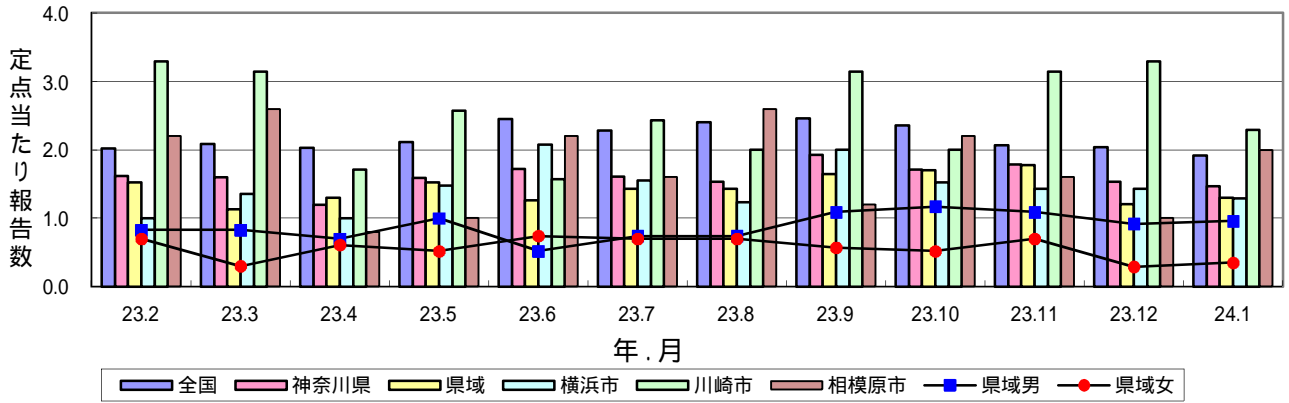
TEL:0467-83-4400(代表)(内線 2112)

FAX:0467-89-5211(企画情報部)

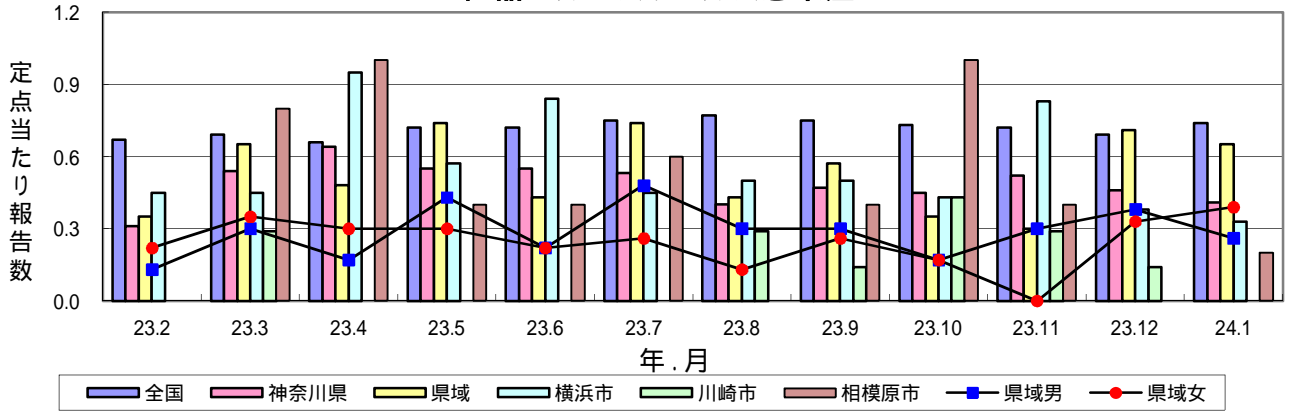
感染症発生動向調査事業は「感染症の予防及び感染症の患者に対する医療に関する法律」によって行われています。

# 感染症発生動向調査:月報対象疾患の時系列グラフ

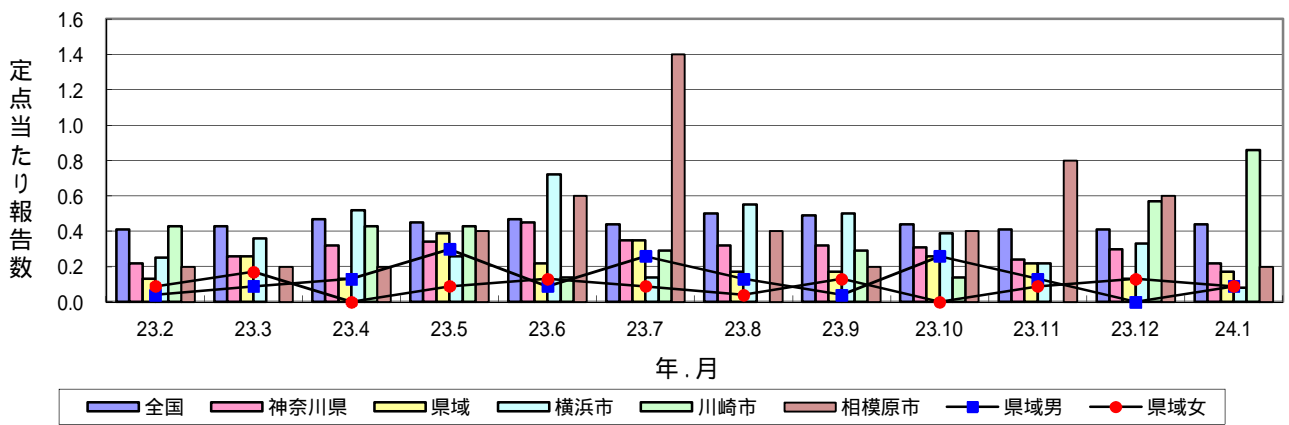
## 性器クラミジア感染症



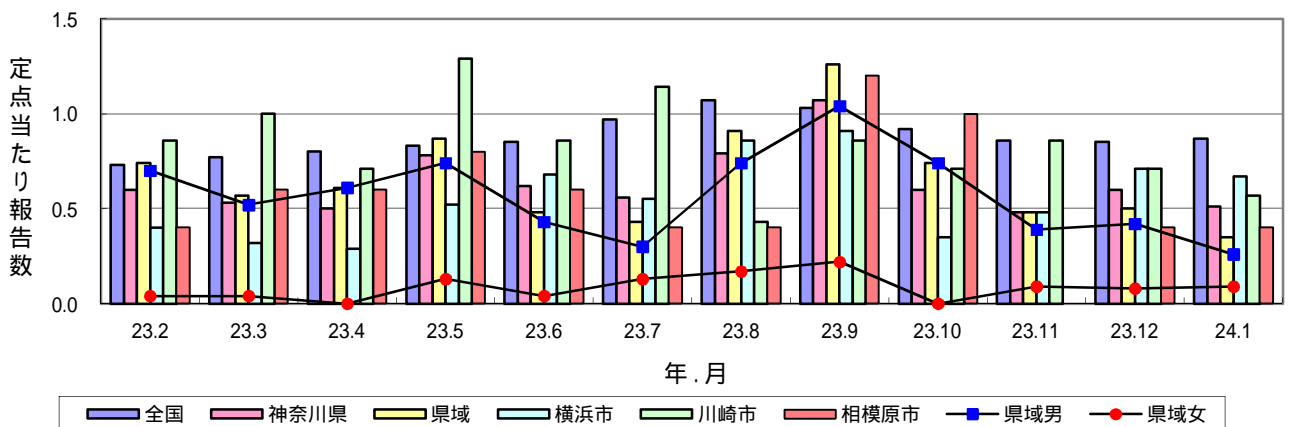
## 性器ヘルペスウイルス感染症



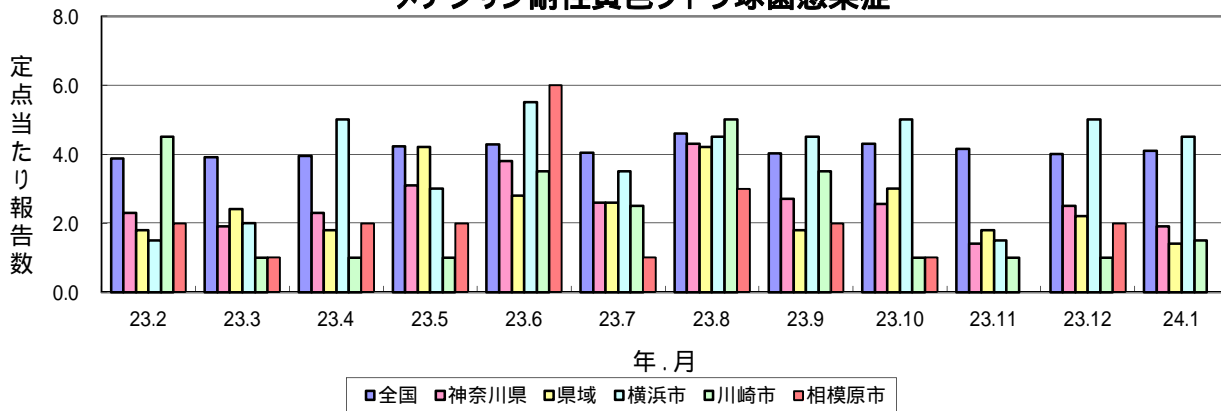
## 尖圭コンジローマ



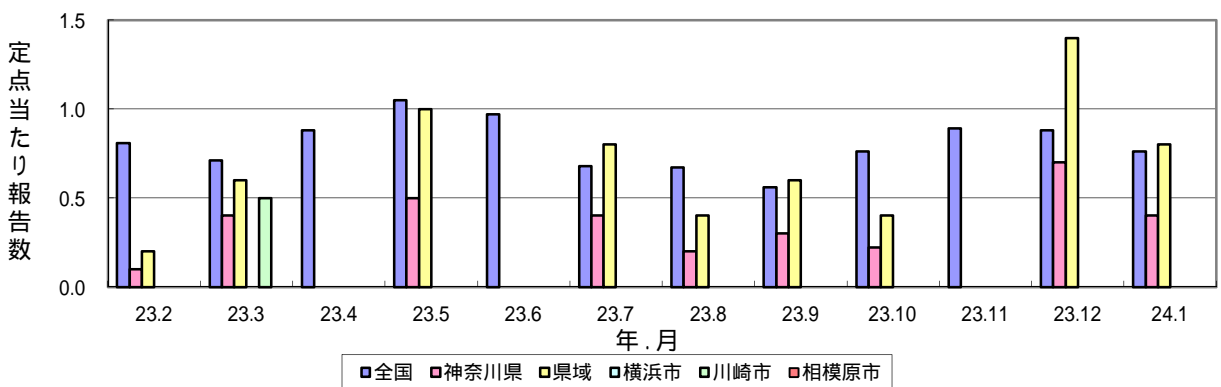
## 淋菌感染症



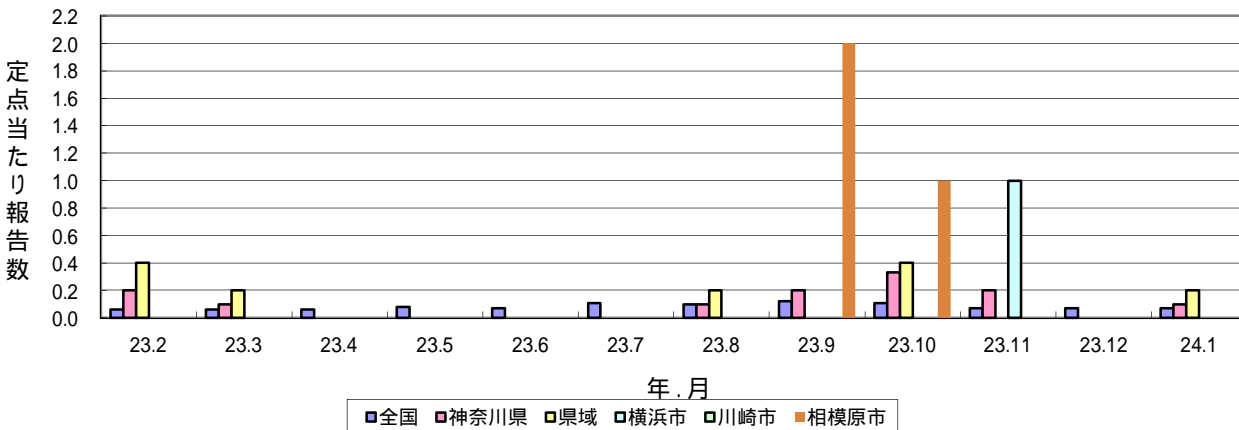
### メチシリン耐性黄色ブドウ球菌感染症



### ペニシリン耐性肺炎球菌感染症



### 薬剤耐性緑膿菌感染症



### 薬剤耐性アシネトバクター感染症

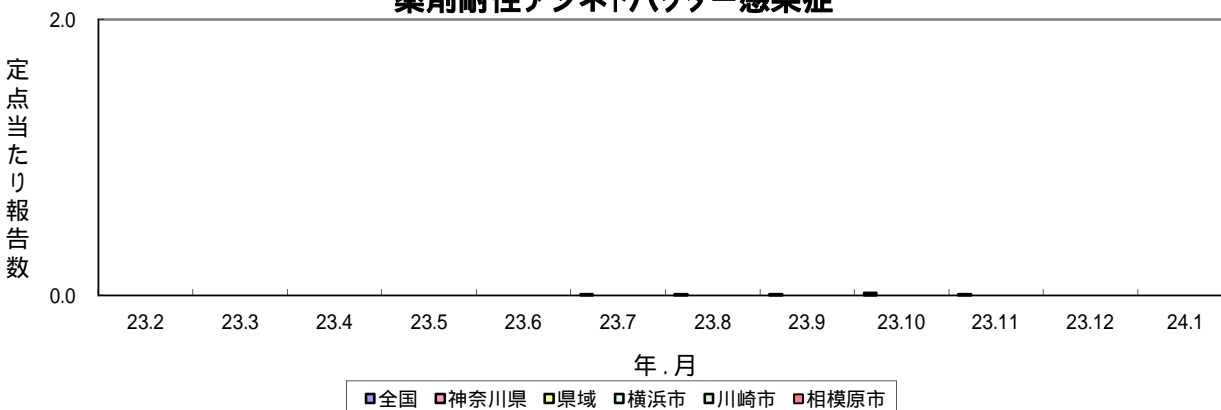






表2 報告数・定点当たり報告数、年齢・疾病別、性別（横浜市、川崎市、相模原市を除く）（その2）  
集計対象：平成24年1月

疾患名	性別	項目	35～39	40～44	45～49	50～54	55～59	60～64	65～69	70歳～
性器クラミジア感染症	全国	総数	報告数 221	133	70	43	20	13	4	1
		定点当たり	0.23	0.14	0.07	0.04	0.02	0.01	-	-
		男	報告数 139	93	59	32	16	13	3	1
	県域	総数	報告数 6	3	-	3	-	1	-	-
		定点当たり	0.26	0.13	-	0.13	-	0.04	-	-
		男	報告数 5	3	-	3	-	1	-	-
性器ヘルペスウイルス感染症	全国	総数	報告数 96	72	57	36	22	31	22	34
		定点当たり	0.10	0.07	0.06	0.04	0.02	0.03	0.02	0.04
		男	報告数 53	31	30	24	11	16	10	12
	県域	総数	報告数 1	2	-	1	1	-	-	2
		定点当たり	0.04	0.09	-	0.04	0.04	-	-	0.09
		男	報告数 -	1	-	1	-	-	-	1
尖圭コンジローマ	全国	総数	報告数 70	40	34	15	7	8	7	7
		定点当たり	0.07	0.04	0.04	0.02	0.01	0.01	0.01	0.01
		男	報告数 42	27	24	12	7	7	7	5
	県域	総数	報告数 1	-	-	-	-	-	-	-
		定点当たり	0.04	-	-	-	-	-	-	-
		男	報告数 -	-	-	-	-	-	-	-
淋菌感染症	全国	総数	報告数 116	78	53	26	15	6	4	1
		定点当たり	0.12	0.08	0.06	0.03	0.02	0.01	-	-
		男	報告数 95	72	47	22	14	4	3	1
	県域	総数	報告数 -	2	-	-	-	-	-	-
		定点当たり	-	0.09	-	-	-	-	-	-
		男	報告数 -	2	-	-	-	-	-	-
メチシリン耐性黄色ブドウ球菌感染症	全国	総数	報告数 16	18	32	54	53	114	130	1,293
		定点当たり	0.03	0.04	0.07	0.12	0.11	0.25	0.28	2.79
		男	報告数 9	11	25	31	32	73	94	805
	県域	総数	報告数 -	-	1	-	-	-	2	4
		定点当たり	-	-	0.20	-	-	-	0.40	0.80
		男	報告数 -	-	1	-	-	-	-	2
ペニシリン耐性肺炎球菌感染症	全国	総数	報告数 2	5	1	5	7	18	19	118
		定点当たり	-	0.01	-	0.01	0.02	0.04	0.04	0.25
		男	報告数 1	4	-	4	5	12	12	75
	県域	総数	報告数 -	-	-	-	-	-	1	1
		定点当たり	-	-	-	-	-	-	0.20	0.20
		男	報告数 -	-	-	-	-	-	0.20	0.20
薬剤耐性緑膿菌感染症	全国	総数	報告数 1	-	-	1	1	2	5	23
		定点当たり	-	-	-	-	-	-	0.01	0.05
		男	報告数 1	-	-	-	1	-	4	15
	県域	総数	報告数 -	-	-	-	-	-	1	8
		定点当たり	-	-	-	-	-	-	0.01	0.02
		男	報告数 -	-	-	-	-	-	-	1
薬剤耐性アシネトバクター感染症	全国	総数	報告数 -	-	-	-	-	-	-	1
		定点当たり	-	-	-	-	-	-	-	-
		男	報告数 -	-	-	-	-	-	-	-
	県域	総数	報告数 -	-	-	-	-	-	-	-
		定点当たり	-	-	-	-	-	-	-	-
		男	報告数 -	-	-	-	-	-	-	-

表3 報告数・定点当たり報告数、月・疾病別、性別（その1）

集計対象：平成24年1月までの12ヶ月

疾患名	地域別	2月	3月	4月	5月	6月	7月	8月	9月	10月	11月	12月	1月		
性器クラミジア 感染症	全国	報告数	1,944	2,010	1,946	2,029	2,362	2,208	2,321	2,362	2,260	1,996	1,958	1,845	
		定点当たり	2.02	2.09	2.03	2.11	2.45	2.28	2.40	2.46	2.36	2.07	2.04	1.92	
	全県	報告数	89	91	67	92	103	92	87	110	99	104	87	87	
		定点当たり	1.62	1.60	1.20	1.59	1.72	1.61	1.53	1.93	1.71	1.79	1.53	1.47	
	県域	報告数	35	26	30	35	29	33	33	38	39	41	29	30	
		定点当たり	1.52	1.13	1.30	1.52	1.26	1.43	1.43	1.65	1.70	1.78	1.21	1.30	
	県域男	報告数	19	19	16	23	12	17	17	25	27	25	22	22	
		定点当たり	0.83	0.83	0.70	1.00	0.52	0.74	0.74	1.09	1.17	1.09	0.92	0.96	
	県域女	報告数	16	7	14	12	17	16	16	13	12	16	7	8	
		定点当たり	0.70	0.30	0.61	0.52	0.74	0.70	0.70	0.57	0.52	0.70	0.29	0.35	
	横浜市	報告数	20	30	21	34	52	34	27	44	35	33	30	31	
		定点当たり	1.00	1.36	1.00	1.48	2.08	1.55	1.23	2.00	1.52	1.43	1.43	1.29	
	川崎市	報告数	23	22	12	18	11	17	14	22	14	22	23	16	
		定点当たり	3.29	3.14	1.71	2.57	1.57	2.43	2.00	3.14	2.00	3.14	3.29	2.29	
	相模原市	報告数	11.00	13.00	4.00	5.00	11	8	13	6	11	8	5	10	
		定点当たり	2.20	2.60	0.80	1.00	2.20	1.60	2.60	1.20	2.20	1.60	1.00	2.00	
	性器ヘルペス ウイルス感染症	全国	報告数	641	666	630	690	692	725	741	720	701	690	664	709
			定点当たり	0.67	0.69	0.66	0.72	0.72	0.75	0.77	0.75	0.73	0.72	0.69	0.74
全県		報告数	17	31	36	32	33	30	23	27	26	30	26	24	
		定点当たり	0.31	0.54	0.64	0.55	0.55	0.53	0.40	0.47	0.45	0.52	0.46	0.41	
県域		報告数	8	15	11	17	10	17	10	13	8	7	17	15	
		定点当たり	0.35	0.65	0.48	0.74	0.43	0.74	0.43	0.57	0.35	0.30	0.71	0.65	
県域男		報告数	3	7	4	10	5	11	7	7	4	7	9	6	
		定点当たり	0.13	0.30	0.17	0.43	0.22	0.48	0.30	0.30	0.17	0.30	0.38	0.26	
県域女		報告数	5	8	7	7	5	6	3	6	4	-	8	9	
		定点当たり	0.22	0.35	0.30	0.30	0.22	0.26	0.13	0.26	0.17	-	0.33	0.39	
横浜市		報告数	9	10	20	13	21	10	11	11	10	19	8	8	
		定点当たり	0.45	0.45	0.95	0.57	0.84	0.45	0.50	0.50	0.43	0.83	0.38	0.33	
川崎市		報告数	-	2	-	-	-	-	2	1	3	2	1	-	
		定点当たり	-	0.29	-	-	-	-	0.29	0.14	0.43	0.29	0.14	-	
相模原市		報告数	-	4.00	5.00	2.00	2	3	-	2	5	2	-	1	
		定点当たり	-	0.80	1.00	0.40	0.40	0.60	-	0.40	1.00	0.40	-	0.20	
尖圭コンジローマ		全国	報告数	399	414	447	433	455	427	483	469	417	397	391	428
			定点当たり	0.41	0.43	0.47	0.45	0.47	0.44	0.50	0.49	0.44	0.41	0.41	0.44
	全県	報告数	12	15	18	20	27	20	18	18	18	14	17	13	
		定点当たり	0.22	0.26	0.32	0.34	0.45	0.35	0.32	0.32	0.31	0.24	0.30	0.22	
	県域	報告数	3	6	3	9	5	8	4	4	6	5	3	4	
		定点当たり	0.13	0.26	0.13	0.39	0.22	0.35	0.17	0.17	0.26	0.22	0.13	0.17	
	県域男	報告数	1	2	3	7	2	6	3	1	6	3	-	2	
		定点当たり	0.04	0.09	0.13	0.30	0.09	0.26	0.13	0.04	0.26	0.13	-	0.09	
	県域女	報告数	2	4	-	2	3	2	1	3	-	2	3	2	
		定点当たり	0.09	0.17	-	0.09	0.13	0.09	0.04	0.13	-	0.09	0.13	0.09	
	横浜市	報告数	5	8	11	6	18	3	12	11	9	5	7	2	
		定点当たり	0.25	0.36	0.52	0.26	0.72	0.14	0.55	0.50	0.39	0.22	0.33	0.08	
	川崎市	報告数	3	-	3	3	1	2	-	2	1	-	4	6	
		定点当たり	0.43	-	0.43	0.43	0.14	0.29	-	0.29	0.14	-	0.57	0.86	
	相模原市	報告数	1.00	1.00	1.00	2.00	3.00	7	2	1	2	4	3	1	
		定点当たり	0.20	0.20	0.20	0.40	0.60	1.40	0.40	0.20	0.40	0.80	0.60	0.20	
	淋菌感染症	全国	報告数	706	746	763	798	818	936	1,030	987	880	833	817	836
			定点当たり	0.73	0.77	0.80	0.83	0.85	0.97	1.07	1.03	0.92	0.86	0.85	0.87
全県		報告数	33	30	28	45	37	32	45	61	35	28	34	30	
		定点当たり	0.60	0.53	0.50	0.78	0.62	0.56	0.79	1.07	0.60	0.48	0.60	0.51	
県域		報告数	17	13	14	20	11	10	21	29	17	11	12	8	
		定点当たり	0.74	0.57	0.61	0.87	0.48	0.43	0.91	1.26	0.74	0.48	0.50	0.35	
県域男		報告数	16	12	14	17	10	7	17	24	17	9	10	6	
		定点当たり	0.70	0.52	0.61	0.74	0.43	0.30	0.74	1.04	0.74	0.39	0.42	0.26	
県域女		報告数	1	1	-	3	1	3	4	5	-	2	2	2	
		定点当たり	0.04	0.04	-	0.13	0.04	0.13	0.17	0.22	-	0.09	0.08	0.09	
横浜市		報告数	8	7	6	12	17	12	19	20	8	11	15	16	
		定点当たり	0.40	0.32	0.29	0.52	0.68	0.55	0.86	0.91	0.35	0.48	0.71	0.67	
川崎市		報告数	6	7	5	9	6	8	3	6	5	6	5	4	
		定点当たり	0.86	1.00	0.71	1.29	0.86	1.14	0.43	0.86	0.71	0.86	0.71	0.57	
相模原市		報告数	2.00	3.00	3.00	4.00	3	2	2	6	5	-	2	2	
		定点当たり	0.40	0.60	0.60	0.80	0.60	0.40	0.40	1.20	1.00	-	0.40	0.40	

