



神奈川県感染症発生情報（月報）

<http://www.eiken.pref.kanagawa.jp/>

平成 23 年 11 月報

性感染症について

- ・ 性器クラミジア感染症

定点当たり報告数は、神奈川県1.79人（前月1.71人）、県域（横浜市、川崎市、相模原市を除く）1.78人（前月1.70人）で、前月と比較して神奈川県、県域（横浜市、川崎市、相模原市を除く）ともに増加しています。

- ・ 性器ヘルペスウイルス感染症

定点当たり報告数は、神奈川県0.52人（前月0.45人）、県域（横浜市、川崎市、相模原市を除く）0.30人（前月0.35人）で、前月と比較して神奈川県は増加、県域（横浜市、川崎市、相模原市を除く）は減少しています。

- ・ 尖形コンジローマ

定点当たり報告数は、神奈川県0.24人（前月0.31人）、県域（横浜市、川崎市、相模原市を除く）0.22人（前月0.26人）で、前月と比較して神奈川県、県域（横浜市、川崎市、相模原市を除く）ともに減少しています。

- ・ 淋菌感染症

定点当たり報告数は、神奈川県0.48人（前月0.60人）、県域（横浜市、川崎市、相模原市を除く）0.48人（前月0.74人）で、前月と比較して神奈川県、県域（横浜市、川崎市、相模原市を除く）ともに減少しています。

薬剤耐性菌について

- ・ メチシリン耐性黄色ブドウ球菌感染症

定点当たり報告数は、神奈川県1.40人（前月2.56人）、県域（横浜市、川崎市、相模原市を除く）1.80人（前月3.00人）で、前月と比較して神奈川県、県域（横浜市、川崎市、相模原市を除く）ともに減少しています。

- ・ ペニシリン耐性肺炎球菌感染症

定点当たり報告数は、神奈川県0.00人（前月0.22人）、県域（横浜市、川崎市、相模原市を除く）0.00人（前月0.40人）で、前月と比較して神奈川県、県域（横浜市、川崎市、相模原市を除く）ともに減少しています。

- ・ 薬剤耐性緑膿菌感染症

神奈川県内で、2例の報告がありました。

- ・ 薬剤耐性アシネトバクター感染症

神奈川県内で、報告はありませんでした。

神奈川県感染症情報センター

（神奈川県衛生研究所 企画情報部 衛生情報課）

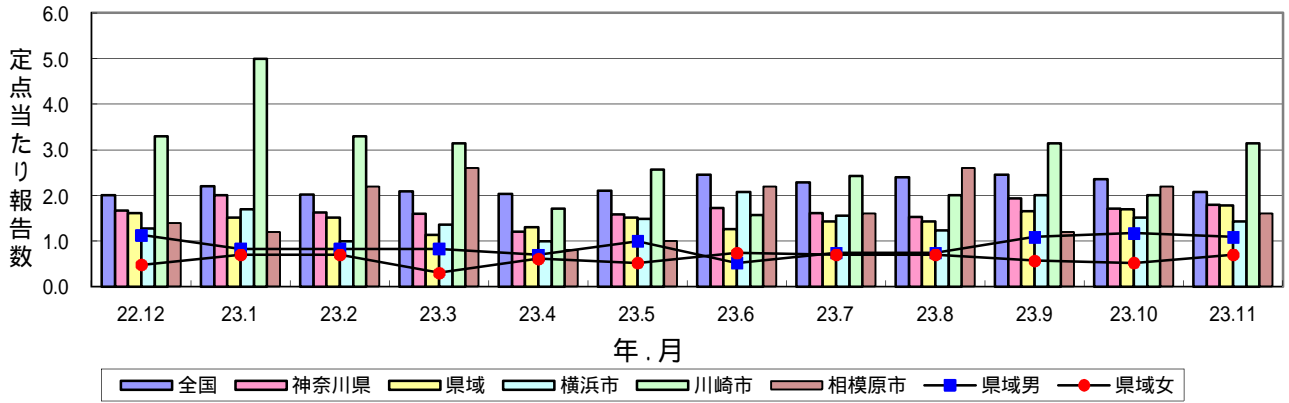
TEL:0467-83-4400(代表)(内線 2112)

FAX:0467-89-5211(企画情報部)

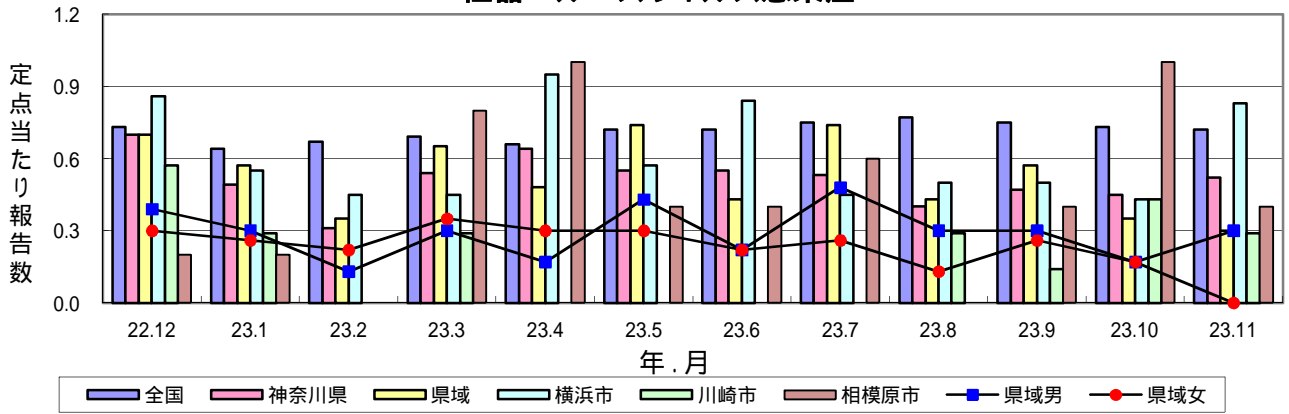
感染症発生動向調査事業は「感染症の予防及び感染症の患者に対する医療に関する法律」によって行われています。

感染症発生動向調査:月報対象疾患の時系列グラフ

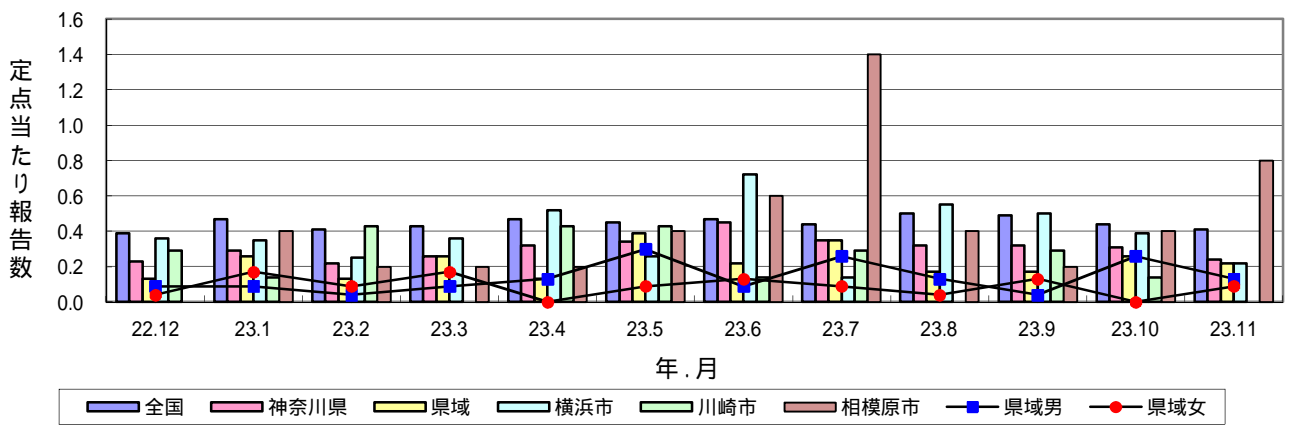
性器クラミジア感染症



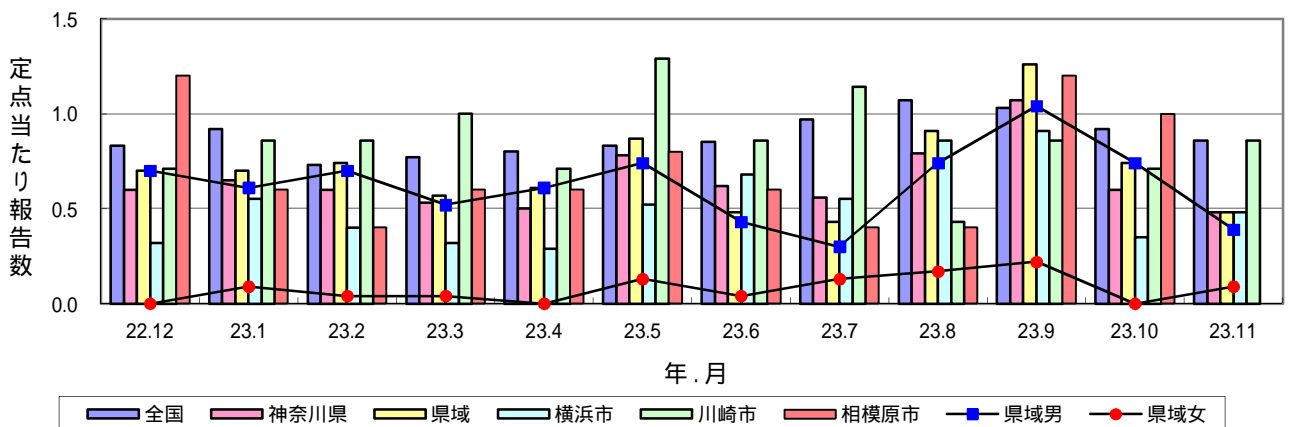
性器ヘルペスウイルス感染症



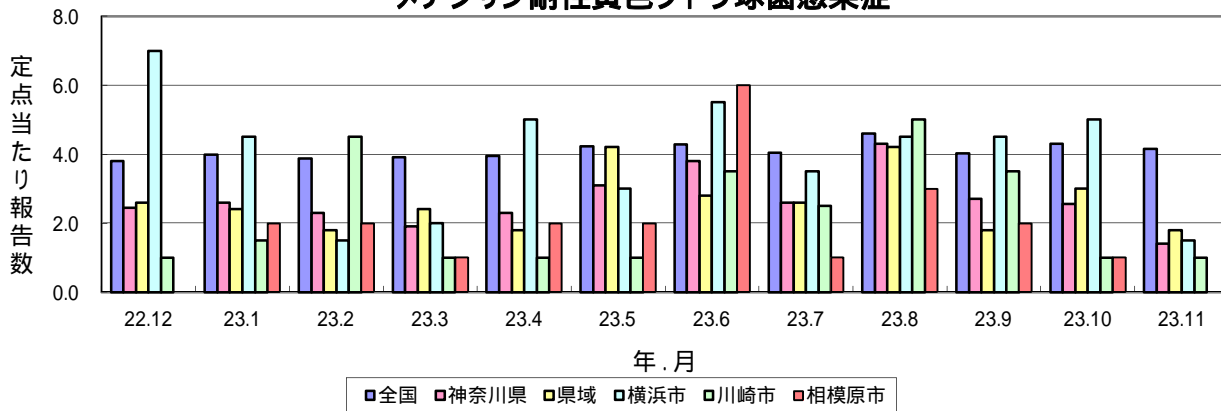
尖圭コンジローマ



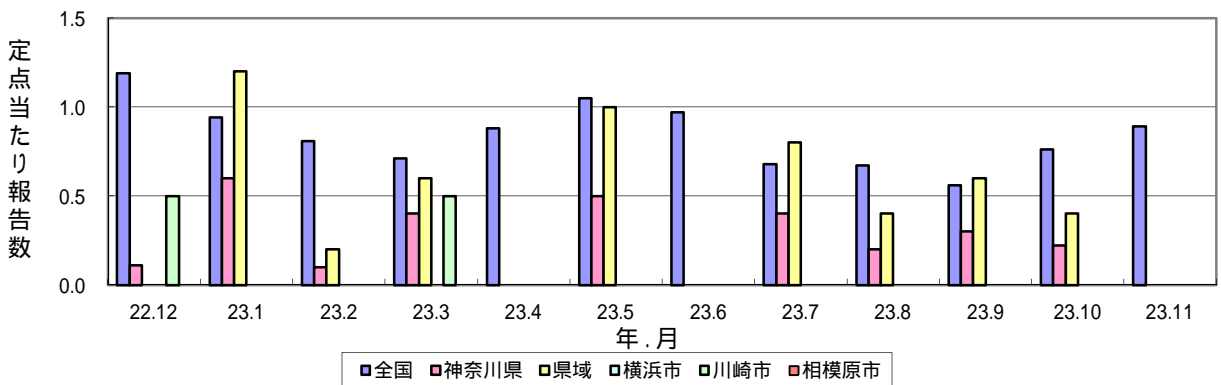
淋菌感染症



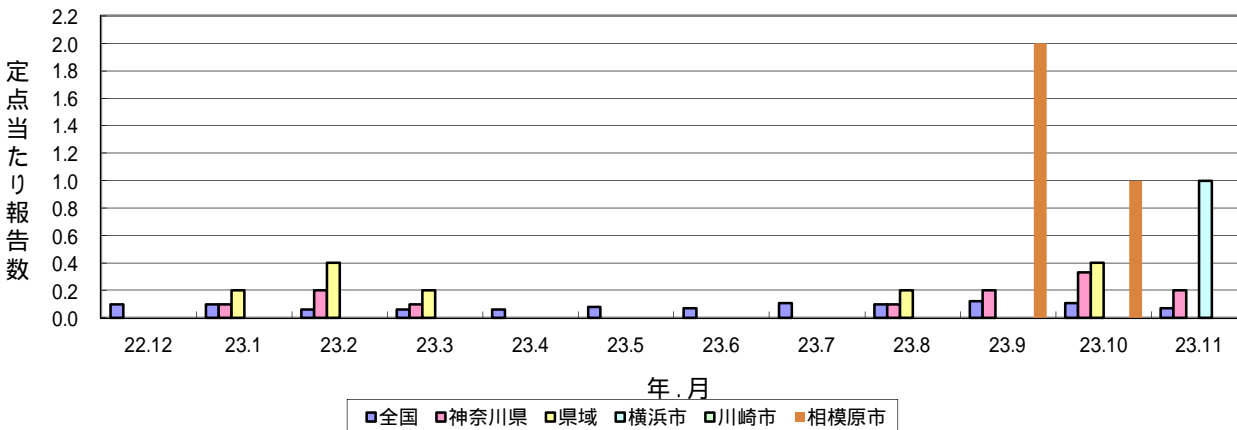
メチシリン耐性黄色ブドウ球菌感染症



ペニシリン耐性肺炎球菌感染症



薬剤耐性緑膿菌感染症



薬剤耐性アシネトバクター感染症

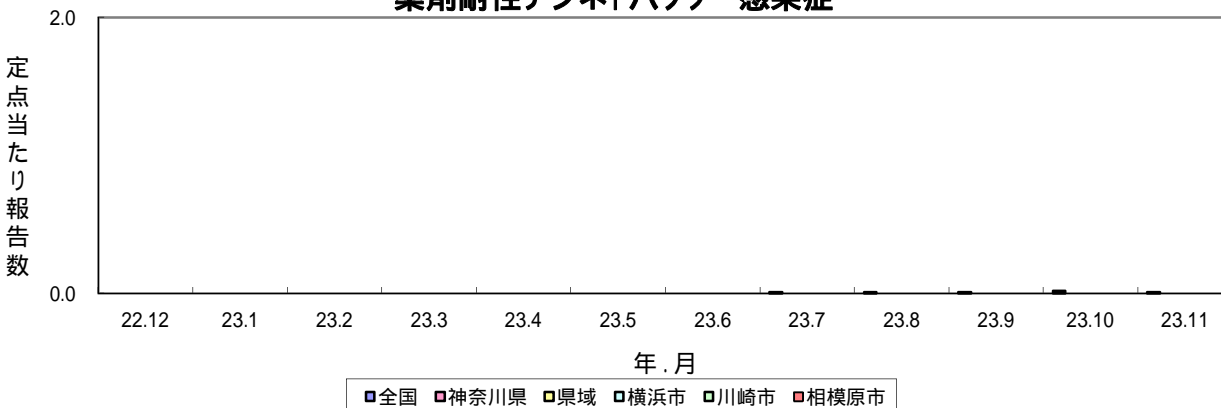


表3 報告数・定点当たり報告数、月・疾病別、性別（その1）

集計対象：平成23年11月までの12ヶ月

疾患名	地域別	12月	1月	2月	3月	4月	5月	6月	7月	8月	9月	10月	11月		
性器クラミジア 感染症	全国	報告数	1,930	2,118	1,944	2,010	1,946	2,029	2,362	2,208	2,321	2,362	2,260	1,996	
	全国	定点当たり	2.00	2.20	2.02	2.09	2.03	2.11	2.45	2.28	2.40	2.46	2.36	2.07	
	全県	報告数	95	110	89	91	67	92	103	92	87	110	99	104	
	全県	定点当たり	1.67	2.00	1.62	1.60	1.20	1.59	1.72	1.61	1.53	1.93	1.71	1.79	
	県域	報告数	37	35	35	26	30	35	29	33	33	38	39	41	
	県域	定点当たり	1.61	1.52	1.52	1.13	1.30	1.52	1.26	1.43	1.43	1.65	1.70	1.78	
	県域男	報告数	26	19	19	19	16	23	12	17	17	25	27	25	
	県域男	定点当たり	1.13	0.83	0.83	0.83	0.70	1.00	0.52	0.74	0.74	1.09	1.17	1.09	
	県域女	報告数	11	16	16	7	14	12	17	16	16	13	12	16	
	県域女	定点当たり	0.48	0.70	0.70	0.30	0.61	0.52	0.74	0.70	0.70	0.57	0.52	0.70	
	横浜市	報告数	28	34	20	30	21	34	52	34	27	44	35	33	
	横浜市	定点当たり	1.27	1.70	1.00	1.36	1.00	1.48	2.08	1.55	1.23	2.00	1.52	1.43	
	川崎市	報告数	23	35	23	22	12	18	11	17	14	22	14	22	
	川崎市	定点当たり	3.29	5.00	3.29	3.14	1.71	2.57	1.57	2.43	2.00	3.14	2.00	3.14	
	相模原市	報告数	7.00	6.00	11.00	13.00	4	5	11	8	13	6	11	8	
	相模原市	定点当たり	1.40	1.20	2.20	2.60	0.80	1.00	2.20	1.60	2.60	1.20	2.20	1.60	
	性器ヘルペス ウイルス感染症	全国	報告数	704	616	641	666	630	690	692	725	741	720	701	690
		全国	定点当たり	0.73	0.64	0.67	0.69	0.66	0.72	0.72	0.75	0.77	0.75	0.73	0.72
全県		報告数	40	27	17	31	36	32	33	30	23	27	26	30	
全県		定点当たり	0.70	0.49	0.31	0.54	0.64	0.55	0.55	0.53	0.40	0.47	0.45	0.52	
県域		報告数	16	13	8	15	11	17	10	17	10	13	8	7	
県域		定点当たり	0.70	0.57	0.35	0.65	0.48	0.74	0.43	0.74	0.43	0.57	0.35	0.30	
県域男		報告数	9	7	3	7	4	10	5	11	7	7	4	7	
県域男		定点当たり	0.39	0.30	0.13	0.30	0.17	0.43	0.22	0.48	0.30	0.30	0.17	0.30	
県域女		報告数	7	6	5	8	7	7	5	6	3	6	4	-	
県域女		定点当たり	0.30	0.26	0.22	0.35	0.30	0.30	0.22	0.26	0.13	0.26	0.17	-	
横浜市		報告数	19	11	9	10	20	13	21	10	11	11	10	19	
横浜市		定点当たり	0.86	0.55	0.45	0.45	0.95	0.57	0.84	0.45	0.50	0.50	0.43	0.83	
川崎市		報告数	4	2	-	2	-	-	-	-	2	1	3	2	
川崎市		定点当たり	0.57	0.29	-	0.29	-	-	-	-	0.29	0.14	0.43	0.29	
相模原市		報告数	1.00	1.00	-	4.00	5	2	2	3	-	2	5	2	
相模原市		定点当たり	0.20	0.20	-	0.80	1.00	0.40	0.40	0.60	-	0.40	1.00	0.40	
尖圭コンジローマ		全国	報告数	373	449	399	414	447	433	455	427	483	469	417	397
		全国	定点当たり	0.39	0.47	0.41	0.43	0.47	0.45	0.47	0.44	0.50	0.49	0.44	0.41
	全県	報告数	13	16	12	15	18	20	27	20	18	18	18	14	
	全県	定点当たり	0.23	0.29	0.22	0.26	0.32	0.34	0.45	0.35	0.32	0.32	0.31	0.24	
	県域	報告数	3	6	3	6	3	9	5	8	4	4	6	5	
	県域	定点当たり	0.13	0.26	0.13	0.26	0.13	0.39	0.22	0.35	0.17	0.17	0.26	0.22	
	県域男	報告数	2	2	1	2	3	7	2	6	3	1	6	3	
	県域男	定点当たり	0.09	0.09	0.04	0.09	0.13	0.30	0.09	0.26	0.13	0.04	0.26	0.13	
	県域女	報告数	1	4	2	4	-	2	3	2	1	3	-	2	
	県域女	定点当たり	0.04	0.17	0.09	0.17	-	0.09	0.13	0.09	0.04	0.13	-	0.09	
	横浜市	報告数	8	7	5	8	11	6	18	3	12	11	9	5	
	横浜市	定点当たり	0.36	0.35	0.25	0.36	0.52	0.26	0.72	0.14	0.55	0.50	0.39	0.22	
	川崎市	報告数	2	1	3	-	3	3	1	2	-	2	1	-	
	川崎市	定点当たり	0.29	0.14	0.43	-	0.43	0.43	0.14	0.29	-	0.29	0.14	-	
	相模原市	報告数	-	2.00	1.00	1.00	1.00	2	3	7	2	1	2	4	
	相模原市	定点当たり	-	0.40	0.20	0.20	0.20	0.40	0.60	1.40	0.40	0.20	0.40	0.80	
	淋菌感染症	全国	報告数	805	886	706	746	763	798	818	936	1,030	987	880	833
		全国	定点当たり	0.83	0.92	0.73	0.77	0.80	0.83	0.85	0.97	1.07	1.03	0.92	0.86
全県		報告数	34	36	33	30	28	45	37	32	45	61	35	28	
全県		定点当たり	0.60	0.65	0.60	0.53	0.50	0.78	0.62	0.56	0.79	1.07	0.60	0.48	
県域		報告数	16	16	17	13	14	20	11	10	21	29	17	11	
県域		定点当たり	0.70	0.70	0.74	0.57	0.61	0.87	0.48	0.43	0.91	1.26	0.74	0.48	
県域男		報告数	16	14	16	12	14	17	10	7	17	24	17	9	
県域男		定点当たり	0.70	0.61	0.70	0.52	0.61	0.74	0.43	0.30	0.74	1.04	0.74	0.39	
県域女		報告数	-	2	1	1	-	3	1	3	4	5	-	2	
県域女		定点当たり	-	0.09	0.04	0.04	-	0.13	0.04	0.13	0.17	0.22	-	0.09	
横浜市		報告数	7	11	8	7	6	12	17	12	19	20	8	11	
横浜市		定点当たり	0.32	0.55	0.40	0.32	0.29	0.52	0.68	0.55	0.86	0.91	0.35	0.48	
川崎市		報告数	5	6	6	7	5	9	6	8	3	6	5	6	
川崎市		定点当たり	0.71	0.86	0.86	1.00	0.71	1.29	0.86	1.14	0.43	0.86	0.71	0.86	
相模原市		報告数	6.00	3.00	2.00	3.00	3	4	3	2	2	6	5	-	
相模原市		定点当たり	1.20	0.60	0.40	0.60	0.60	0.80	0.60	0.40	0.40	1.20	1.00	-	

