



神奈川県感染症発生情報（月報）

<http://www.eiken.pref.kanagawa.jp/>

平成 23 年 9 月報

性感染症について

・ 性器クラミジア感染症

定点当たり報告数は、神奈川県1.93人（前月1.53人）、県域（横浜市、川崎市、相模原市を除く）1.65人（前月1.43人）で、前月と比較して神奈川県、県域（横浜市、川崎市、相模原市を除く）ともに増加となっています。

・ 性器ヘルペスウイルス感染症

定点当たり報告数は、神奈川県0.47人（前月0.40人）、県域（横浜市、川崎市、相模原市を除く）0.57人（前月0.43人）で、前月と比較して神奈川県、県域（横浜市、川崎市、相模原市を除く）ともに増加しています。

・ 尖形コンジローマ

定点当たり報告数は、神奈川県0.32人（前月0.32人）、県域（横浜市、川崎市、相模原市を除く）0.17人（前月0.17人）で、前月と比較して神奈川県、県域（横浜市、川崎市、相模原市を除く）ともに横ばいとなっています。

・ 淋菌感染症

定点当たり報告数は、神奈川県1.07人（前月0.79人）、県域（横浜市、川崎市、相模原市を除く）1.26人（前月0.91人）で、前月と比較して神奈川県、県域（横浜市、川崎市、相模原市を除く）ともに増加しています。

薬剤耐性菌について

・ メチシリン耐性黄色ブドウ球菌感染症

定点当たり報告数は、神奈川県2.70人（前月4.30人）、県域（横浜市、川崎市、相模原市を除く）1.80人（前月4.20人）で、前月と比較して神奈川県、県域（横浜市、川崎市、相模原市を除く）ともに減少しています。

・ ペニシリン耐性肺炎球菌感染症

定点当たり報告数は、神奈川県0.30人（前月0.20人）、県域（横浜市、川崎市、相模原市を除く）0.60人（前月0.40人）で、前月と比較して神奈川県、県域（横浜市、川崎市、相模原市を除く）ともに増加しています。

・ 薬剤耐性緑膿菌感染症

神奈川県内で、2例の報告がありました。

・ 薬剤耐性アシネトバクター感染症

神奈川県内で、報告はありませんでした。

神奈川県感染症情報センター

（神奈川県衛生研究所 企画情報部 衛生情報課）

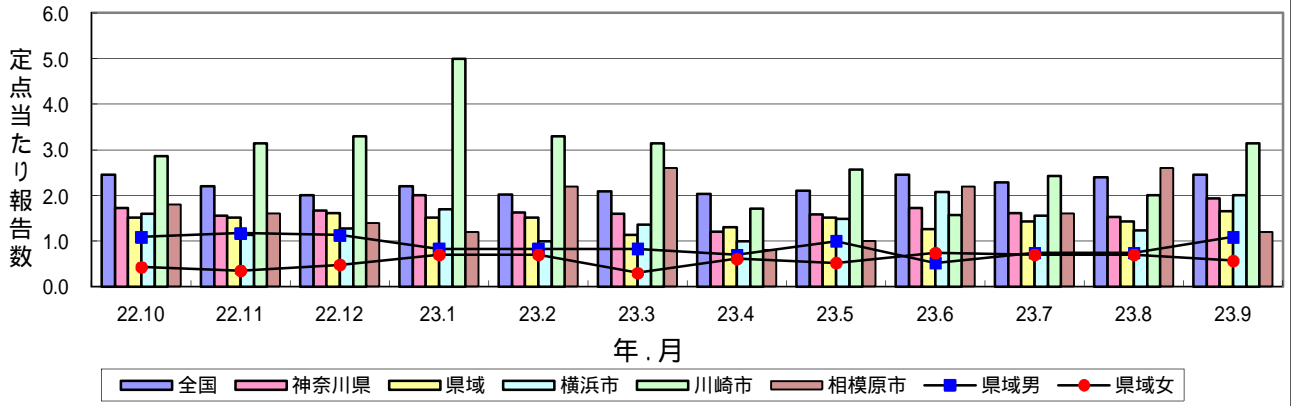
TEL:0467-83-4400(代表)(内線 2112)

FAX:0467-89-5211(企画情報部)

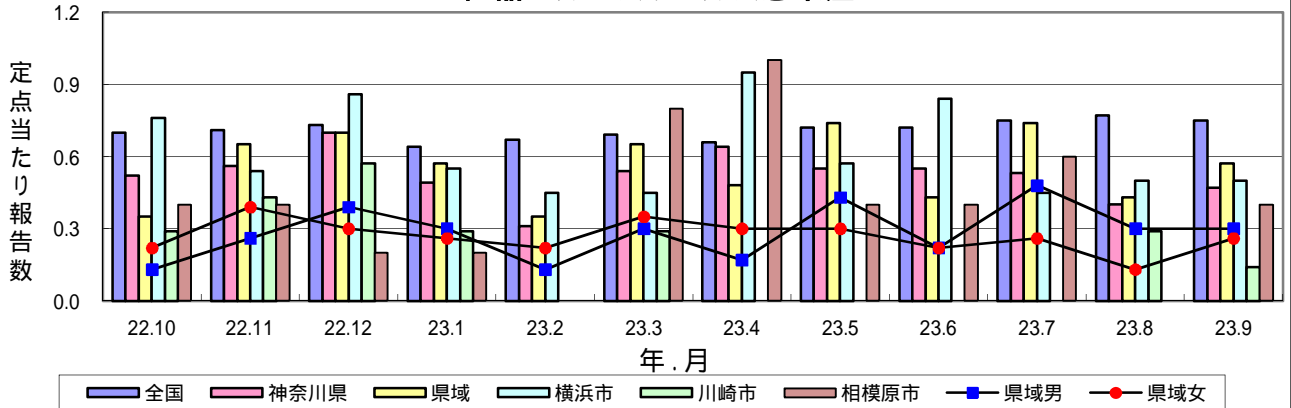
感染症発生動向調査事業は「感染症の予防及び感染症の患者に対する医療に関する法律」によって行われています。

感染症発生動向調査:月報対象疾患の時系列グラフ

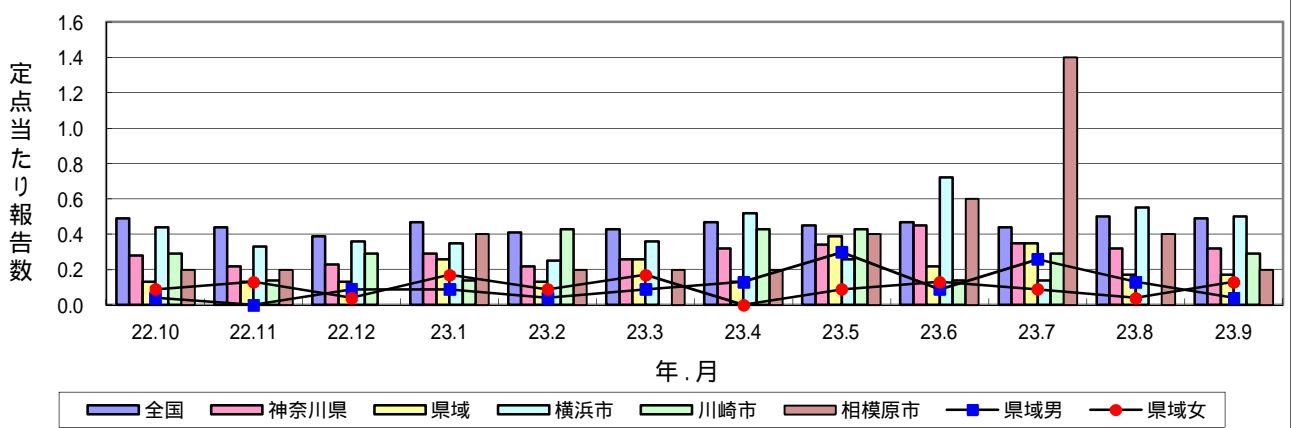
性器クラミジア感染症



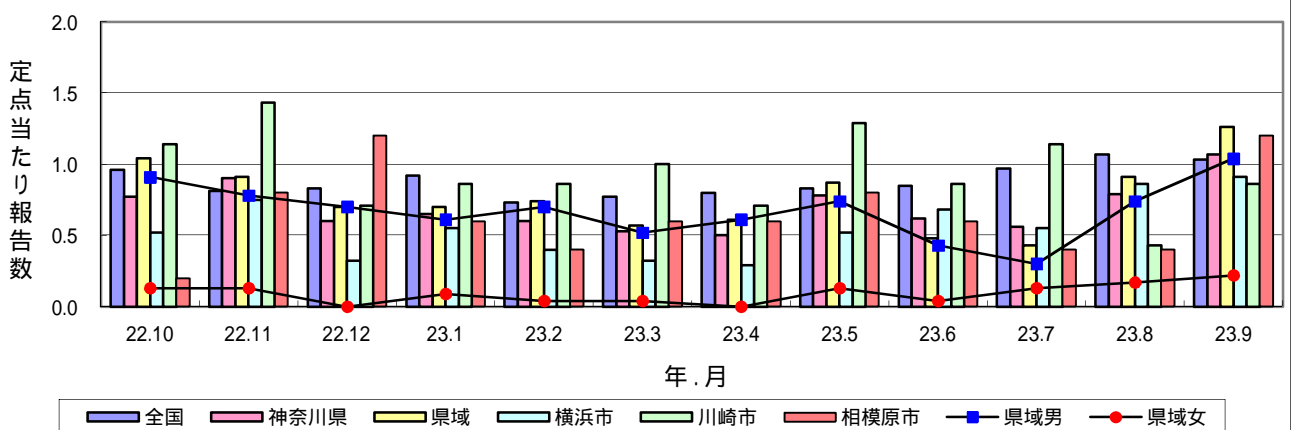
性器ヘルペスウイルス感染症



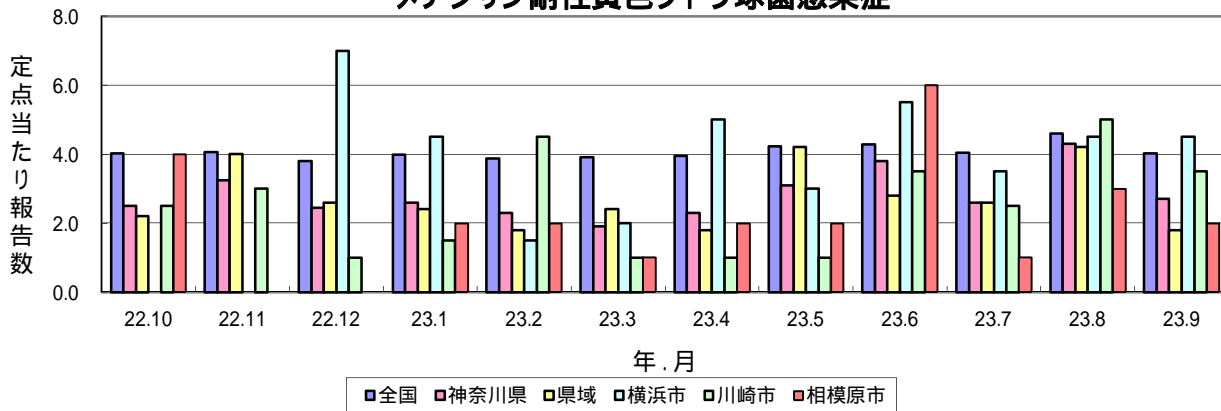
尖圭コンジローマ



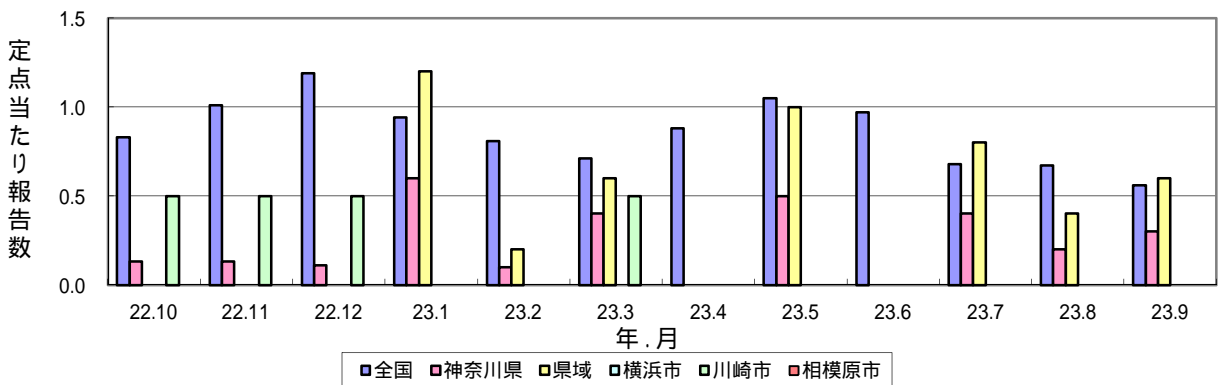
淋菌感染症



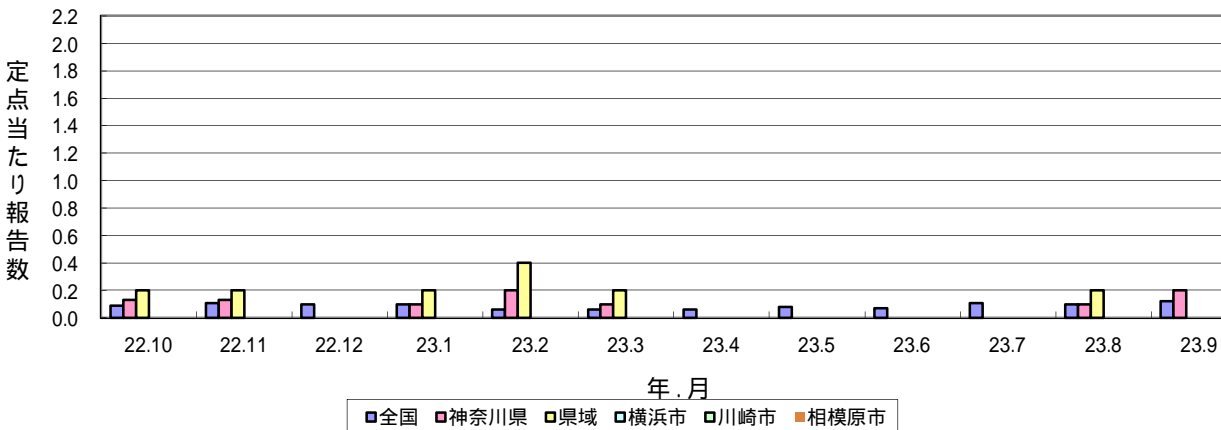
メチシリン耐性黄色ブドウ球菌感染症



ペニシリン耐性肺炎球菌感染症



薬剤耐性緑膿菌感染症



薬剤耐性アシネトバクター感染症

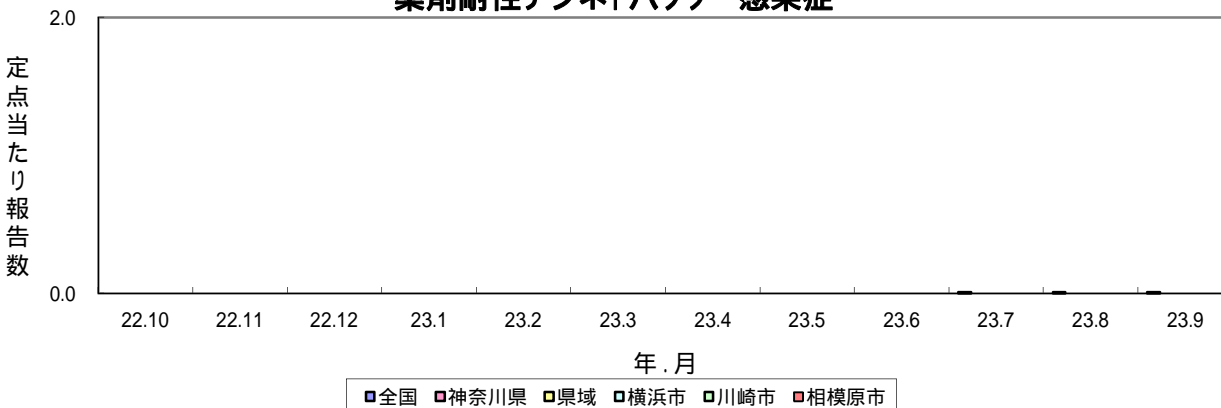


表3 報告数・定点当たり報告数、月・疾病別、性別（その1）

集計対象：平成23年9月までの12ヶ月

疾患名	地域別	10月	11月	12月	1月	2月	3月	4月	5月	6月	7月	8月	9月	
性器クラミジア 感染症	全国	報告数 2,381	2,130	1,930	2,118	1,944	2,010	1,946	2,029	2,362	2,208	2,321	2,362	
		定点当たり 2.46	2.20	2.00	2.20	2.02	2.09	2.03	2.11	2.45	2.28	2.40	2.46	
	全県	報告数 104	92	95	110	89	91	67	92	103	92	87	110	
		定点当たり 1.73	1.56	1.67	2.00	1.62	1.60	1.20	1.59	1.72	1.61	1.53	1.93	
	県域	報告数 35	35	37	35	35	26	30	35	29	33	33	38	
		定点当たり 1.52	1.52	1.61	1.52	1.52	1.13	1.30	1.52	1.26	1.43	1.43	1.65	
	県域男	報告数 25	27	26	19	19	19	16	23	12	17	17	25	
		定点当たり 1.09	1.17	1.13	0.83	0.83	0.83	0.70	1.00	0.52	0.74	0.74	1.09	
	県域女	報告数 10	8	11	16	16	7	14	12	17	16	16	13	
		定点当たり 0.43	0.35	0.48	0.70	0.70	0.30	0.61	0.52	0.74	0.70	0.70	0.57	
	横浜市	報告数 40	27	28	34	20	30	21	34	52	34	27	44	
		定点当たり 1.60	1.13	1.27	1.70	1.00	1.36	1.00	1.48	2.08	1.55	1.23	2.00	
	川崎市	報告数 20	22	23	35	23	22	12	18	11	17	14	22	
		定点当たり 2.86	3.14	3.29	5.00	3.29	3.14	1.71	2.57	1.57	2.43	2.00	3.14	
	相模原市	報告数 9.00	8.00	7.00	6.00	11	13	4	5	11	8	13	6	
		定点当たり 1.80	1.60	1.40	1.20	2.20	2.60	0.80	1.00	2.20	1.60	2.60	1.20	
	性器ヘルペス ウイルス感染症	全国	報告数 679	684	704	616	641	666	630	690	692	725	741	720
			定点当たり 0.70	0.71	0.73	0.64	0.67	0.69	0.66	0.72	0.72	0.75	0.77	0.75
全県		報告数 31	33	40	27	17	31	36	32	33	30	23	27	
		定点当たり 0.52	0.56	0.70	0.49	0.31	0.54	0.64	0.55	0.55	0.53	0.40	0.47	
県域		報告数 8	15	16	13	8	15	11	17	10	17	10	13	
		定点当たり 0.35	0.65	0.70	0.57	0.35	0.65	0.48	0.74	0.43	0.74	0.43	0.57	
県域男		報告数 3	6	9	7	3	7	4	10	5	11	7	7	
		定点当たり 0.13	0.26	0.39	0.30	0.13	0.30	0.17	0.43	0.22	0.48	0.30	0.30	
県域女		報告数 5	9	7	6	5	8	7	7	5	6	3	6	
		定点当たり 0.22	0.39	0.30	0.26	0.22	0.35	0.30	0.30	0.22	0.26	0.13	0.26	
横浜市		報告数 19	13	19	11	9	10	20	13	21	10	11	11	
		定点当たり 0.76	0.54	0.86	0.55	0.45	0.45	0.95	0.57	0.84	0.45	0.50	0.50	
川崎市		報告数 2	3	4	2	-	2	-	-	-	-	2	1	
		定点当たり 0.29	0.43	0.57	0.29	-	0.29	-	-	-	-	0.29	0.14	
相模原市		報告数 2.00	2.00	1.00	1.00	-	4	5	2	2	3	-	2	
		定点当たり 0.40	0.40	0.20	0.20	-	0.80	1.00	0.40	0.40	0.60	-	0.40	
尖圭コンジローマ		全国	報告数 478	427	373	449	399	414	447	433	455	427	483	469
			定点当たり 0.49	0.44	0.39	0.47	0.41	0.43	0.47	0.45	0.47	0.44	0.50	0.49
	全県	報告数 17	13	13	16	12	15	18	20	27	20	18	18	
		定点当たり 0.28	0.22	0.23	0.29	0.22	0.26	0.32	0.34	0.45	0.35	0.32	0.32	
	県域	報告数 3	3	3	6	3	6	3	9	5	8	4	4	
		定点当たり 0.13	0.13	0.13	0.26	0.13	0.26	0.13	0.39	0.22	0.35	0.17	0.17	
	県域男	報告数 1	-	2	2	1	2	3	7	2	6	3	1	
		定点当たり 0.04	-	0.09	0.09	0.04	0.09	0.13	0.30	0.09	0.26	0.13	0.04	
	県域女	報告数 2	3	1	4	2	4	-	2	3	2	1	3	
		定点当たり 0.09	0.13	0.04	0.17	0.09	0.17	-	0.09	0.13	0.09	0.04	0.13	
	横浜市	報告数 11	8	8	7	5	8	11	6	18	3	12	11	
		定点当たり 0.44	0.33	0.36	0.35	0.25	0.36	0.52	0.26	0.72	0.14	0.55	0.50	
	川崎市	報告数 2	1	2	1	3	-	3	3	1	2	-	2	
		定点当たり 0.29	0.14	0.29	0.14	0.43	-	0.43	0.43	0.14	0.29	-	0.29	
	相模原市	報告数 1.00	1.00	-	2.00	1.00	1	1	2	3	7	2	1	
		定点当たり 0.20	0.20	-	0.40	0.20	0.20	0.20	0.40	0.60	1.40	0.40	0.20	
	淋菌感染症	全国	報告数 933	788	805	886	706	746	763	798	818	936	1,030	987
			定点当たり 0.96	0.81	0.83	0.92	0.73	0.77	0.80	0.83	0.85	0.97	1.07	1.03
全県		報告数 46	53	34	36	33	30	28	45	37	32	45	61	
		定点当たり 0.77	0.90	0.60	0.65	0.60	0.53	0.50	0.78	0.62	0.56	0.79	1.07	
県域		報告数 24	21	16	16	17	13	14	20	11	10	21	29	
		定点当たり 1.04	0.91	0.70	0.70	0.74	0.57	0.61	0.87	0.48	0.43	0.91	1.26	
県域男		報告数 21	18	16	14	16	12	14	17	10	7	17	24	
		定点当たり 0.91	0.78	0.70	0.61	0.70	0.52	0.61	0.74	0.43	0.30	0.74	1.04	
県域女		報告数 3	3	-	2	1	1	-	3	1	3	4	5	
		定点当たり 0.13	0.13	-	0.09	0.04	0.04	-	0.13	0.04	0.13	0.17	0.22	
横浜市		報告数 13	18	7	11	8	7	6	12	17	12	19	20	
		定点当たり 0.52	0.75	0.32	0.55	0.40	0.32	0.29	0.52	0.68	0.55	0.86	0.91	
川崎市		報告数 8	10	5	6	6	7	5	9	6	8	3	6	
		定点当たり 1.14	1.43	0.71	0.86	0.86	1.00	0.71	1.29	0.86	1.14	0.43	0.86	
相模原市		報告数 1.00	4.00	6.00	3.00	2	3	3	4	3	2	2	6	
		定点当たり 0.20	0.80	1.20	0.60	0.40	0.60	0.60	0.80	0.60	0.40	0.40	1.20	

