



神奈川県感染症発生情報（月報）

<http://www.eiken.pref.kanagawa.jp/>

平成 23 年 6 月報

性感染症について

- ・ 性器クラミジア感染症

定点当たり報告数は、神奈川県1.72人（前月1.59人）、県域（横浜市、川崎市、相模原市を除く）1.26人（前月1.52人）で、前月と比較して神奈川県は増加、県域（横浜市、川崎市、相模原市を除く）は減少しています。

- ・ 性器ヘルペスウイルス感染症

定点当たり報告数は、神奈川県0.55人（前月0.55人）、県域（横浜市、川崎市、相模原市を除く）0.43人（前月0.74人）で、前月と比較して神奈川県は横ばい、県域（横浜市、川崎市、相模原市を除く）は減少しています。

- ・ 尖形コンジローマ

定点当たり報告数は、神奈川県0.45人（前月0.34人）、県域（横浜市、川崎市、相模原市を除く）0.22人（前月0.39人）で、前月と比較して神奈川県は増加、県域（横浜市、川崎市、相模原市を除く）は減少しています。

- ・ 淋菌感染症

定点当たり報告数は、神奈川県0.62人（前月0.78人）、県域（横浜市、川崎市、相模原市を除く）0.48人（前月0.87人）で、前月と比較して神奈川県、県域（横浜市、川崎市、相模原市を除く）ともに減少しています。

薬剤耐性菌について

- ・ メチシリン耐性黄色ブドウ球菌感染症

定点当たり報告数は、神奈川県3.80人（前月3.10人）、県域（横浜市、川崎市、相模原市を除く）2.80人（前月4.20人）で、前月と比較して神奈川県は増加、県域（横浜市、川崎市、相模原市を除く）は減少しています。

- ・ ペニシリン耐性肺炎球菌感染症

定点当たり報告数は、神奈川県0.00人（前月0.50人）、県域（横浜市、川崎市、相模原市を除く）0.00人（前月1.00人）で、前月と比較して神奈川県、県域（横浜市、川崎市、相模原市を除く）ともに減少しています。

- ・ 薬剤耐性緑膿菌感染症

神奈川県内で、報告はありませんでした。

- ・ 薬剤耐性アシネトバクター感染症

神奈川県内で、報告はありませんでした。

神奈川県感染症情報センター

（神奈川県衛生研究所 企画情報部 衛生情報課）

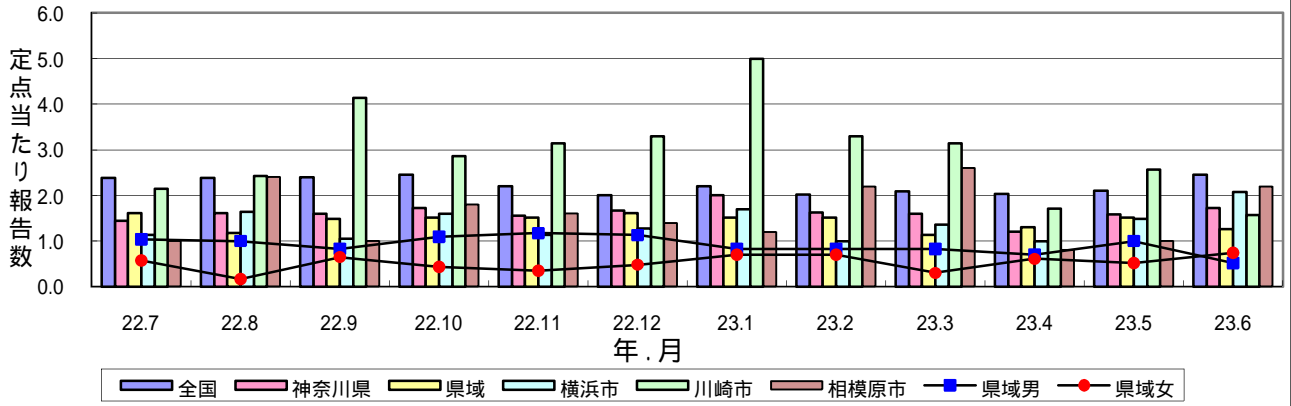
TEL:0467-83-4400(代表)(内線 2112)

FAX:0467-89-5211(企画情報部)

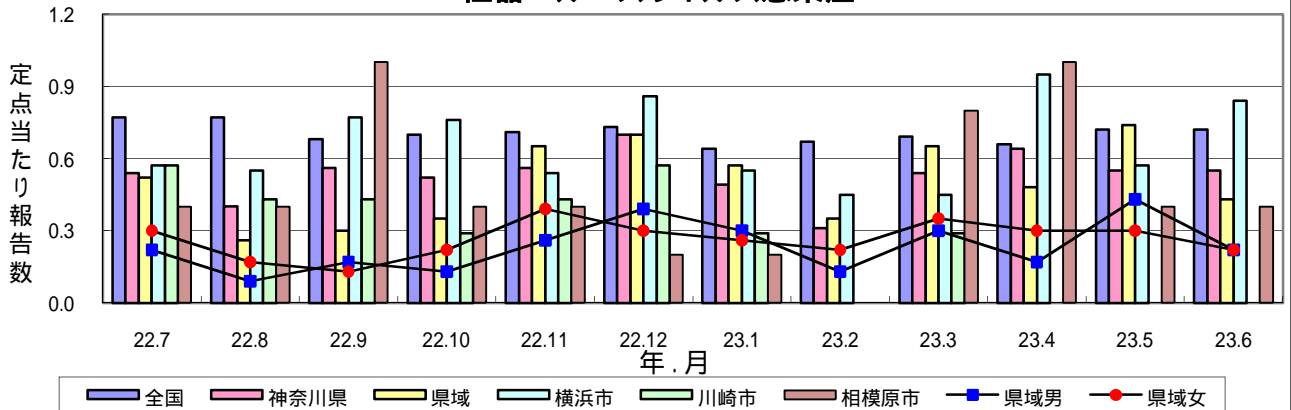
感染症発生動向調査事業は「感染症の予防及び感染症の患者に対する医療に関する法律」によって行われています。

感染症発生動向調査:月報対象疾患の時系列グラフ

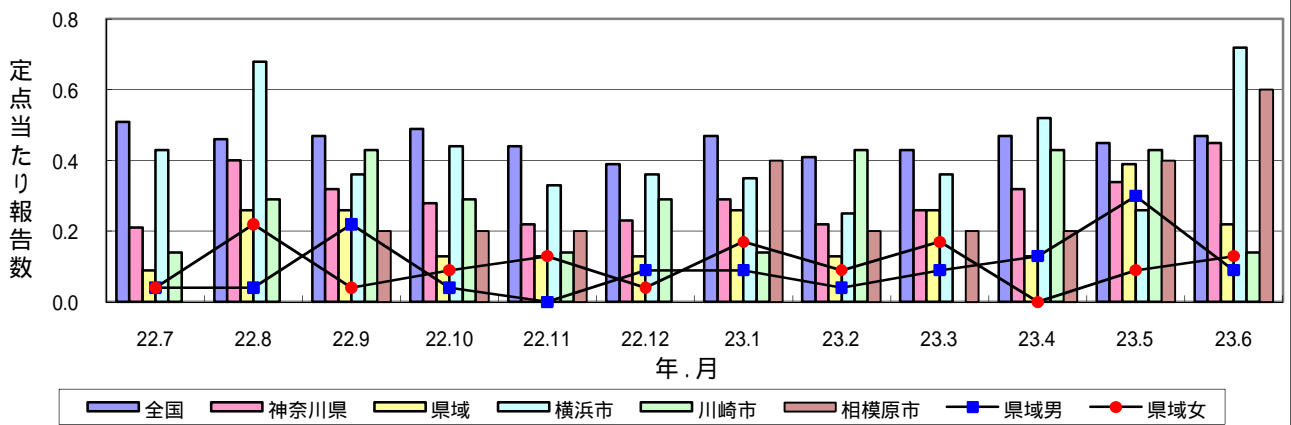
性器クラミジア感染症



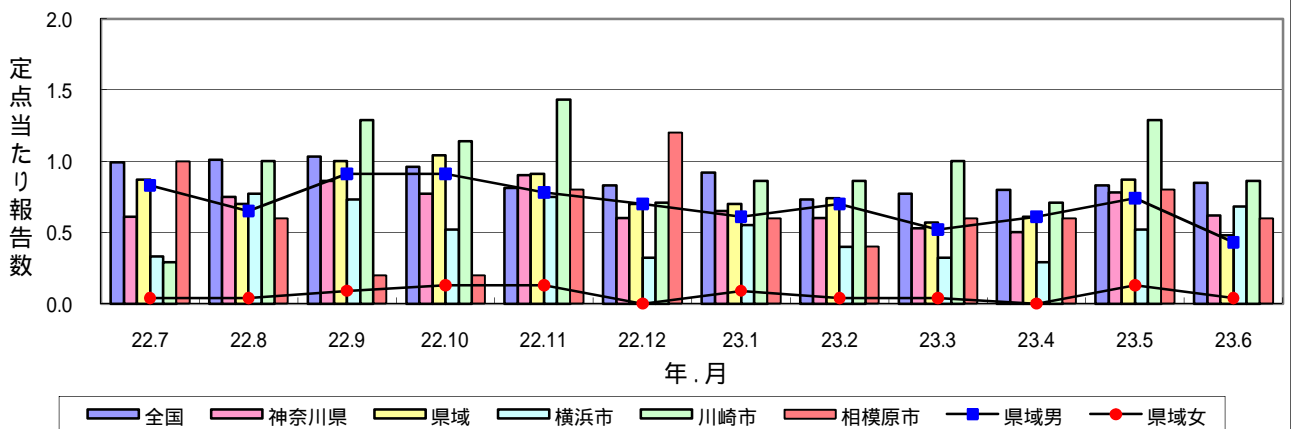
性器ヘルペスウイルス感染症



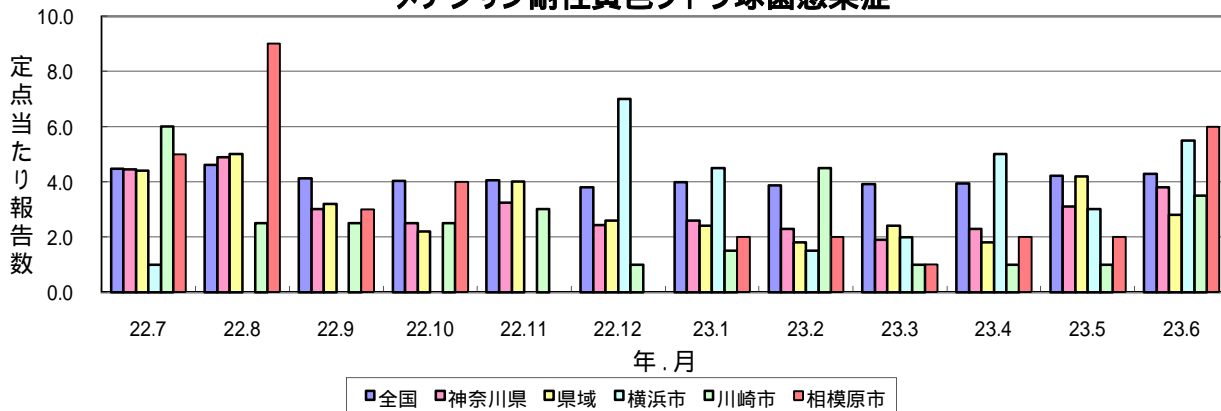
尖圭コンジローマ



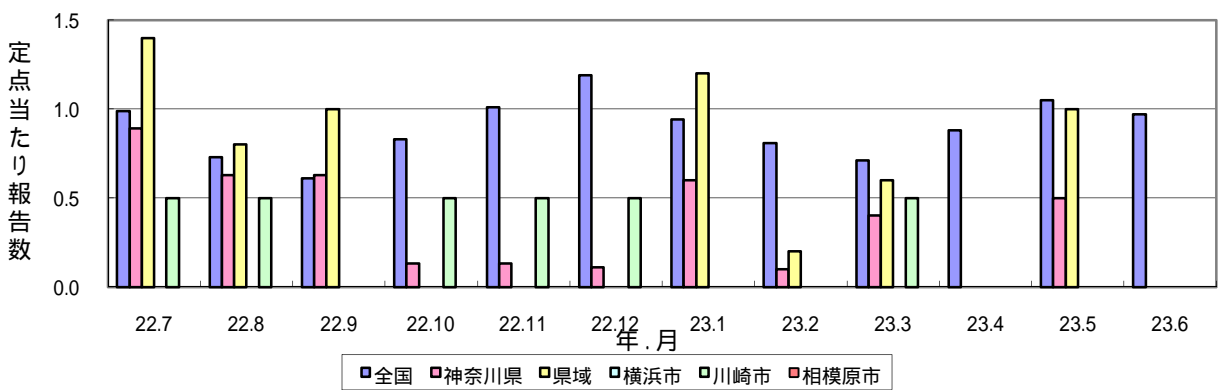
淋菌感染症



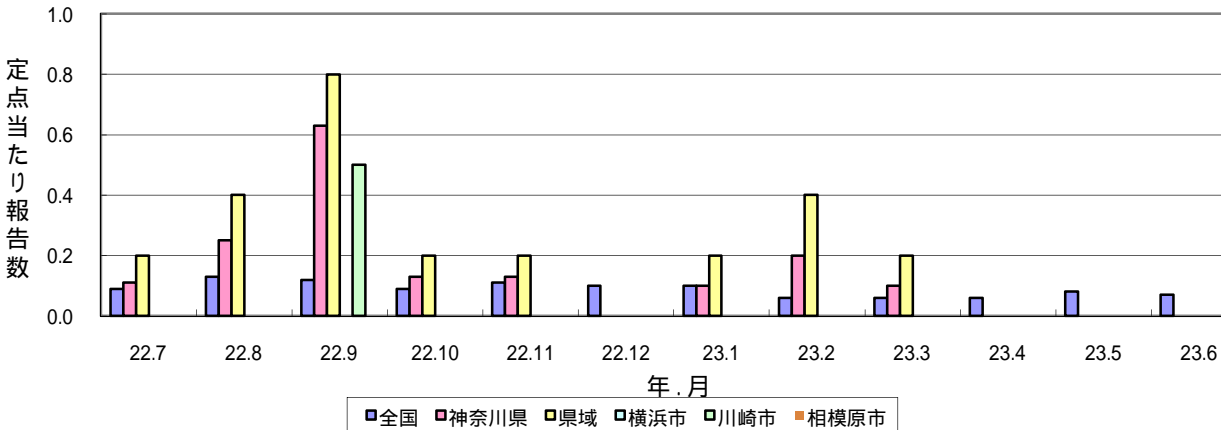
メチシリン耐性黄色ブドウ球菌感染症



ペニシリン耐性肺炎球菌感染症



薬剤耐性緑膿菌感染症



薬剤耐性アシネトバクター感染症

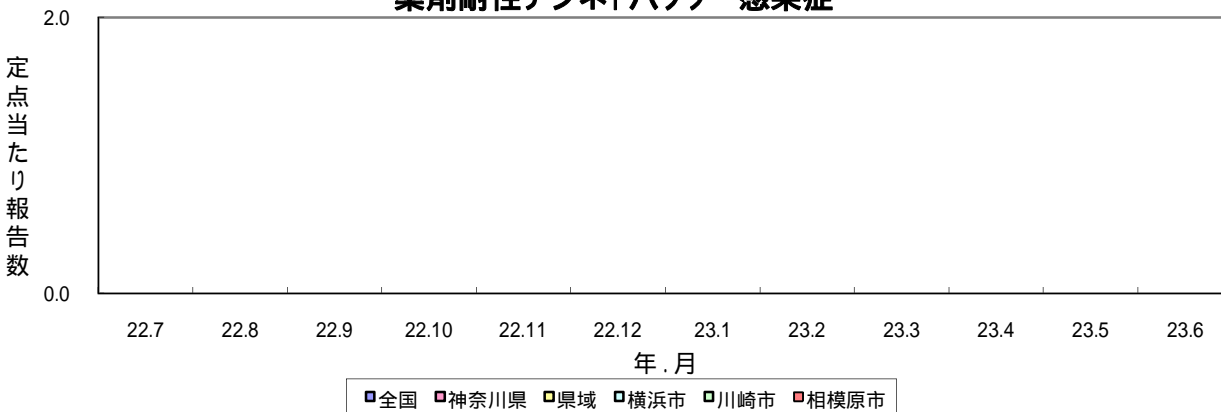


表3 報告数・定点当たり報告数、月・疾病別、性別（その1）

集計対象：平成23年6月までの12ヶ月

| 疾患名 | 地域別 | 7月 | 8月 | 9月 | 10月 | 11月 | 12月 | 1月 | 2月 | 3月 | 4月 | 5月 | 6月 | |
|-------------------|------|-------|-------|-------|-------|-------|-------|-------|-------|-------|-------|-------|-------|-------|
| 性器クラミジア 感染症 | 全国 | 報告数 | 2,286 | 2,293 | 2,297 | 2,381 | 2,130 | 1,930 | 2,118 | 1,944 | 2,010 | 1,946 | 2,029 | 2,362 |
| | | 定点当たり | 2.39 | 2.38 | 2.40 | 2.46 | 2.20 | 2.00 | 2.20 | 2.02 | 2.09 | 2.03 | 2.11 | 2.45 |
| | 全県 | 報告数 | 81 | 92 | 91 | 104 | 92 | 95 | 110 | 89 | 91 | 67 | 92 | 103 |
| | | 定点当たり | 1.45 | 1.61 | 1.60 | 1.73 | 1.56 | 1.67 | 2.00 | 1.62 | 1.60 | 1.20 | 1.59 | 1.72 |
| | 県域 | 報告数 | 37 | 27 | 34 | 35 | 35 | 37 | 35 | 35 | 26 | 30 | 35 | 29 |
| | | 定点当たり | 1.61 | 1.17 | 1.48 | 1.52 | 1.52 | 1.61 | 1.52 | 1.52 | 1.13 | 1.30 | 1.52 | 1.26 |
| | 県域男 | 報告数 | 24 | 23 | 19 | 25 | 27 | 26 | 19 | 19 | 19 | 16 | 23 | 12 |
| | | 定点当たり | 1.04 | 1.00 | 0.83 | 1.09 | 1.17 | 1.13 | 0.83 | 0.83 | 0.83 | 0.70 | 1.00 | 0.52 |
| | 県域女 | 報告数 | 13 | 4 | 15 | 10 | 8 | 11 | 16 | 16 | 7 | 14 | 12 | 17 |
| | | 定点当たり | 0.57 | 0.17 | 0.65 | 0.43 | 0.35 | 0.48 | 0.70 | 0.70 | 0.30 | 0.61 | 0.52 | 0.74 |
| | 横浜市 | 報告数 | 24 | 36 | 23 | 40 | 27 | 28 | 34 | 20 | 30 | 21 | 34 | 52 |
| | | 定点当たり | 1.14 | 1.64 | 1.05 | 1.60 | 1.13 | 1.27 | 1.70 | 1.00 | 1.36 | 1.00 | 1.48 | 2.08 |
| | 川崎市 | 報告数 | 15 | 17 | 29 | 20 | 22 | 23 | 35 | 23 | 22 | 12 | 18 | 11 |
| | | 定点当たり | 2.14 | 2.43 | 4.14 | 2.86 | 3.14 | 3.29 | 5.00 | 3.29 | 3.14 | 1.71 | 2.57 | 1.57 |
| | 相模原市 | 報告数 | 5.00 | 12.00 | 5.00 | 9.00 | 8 | 7 | 6 | 11 | 13 | 4 | 5 | 11 |
| | | 定点当たり | 1.00 | 2.40 | 1.00 | 1.80 | 1.60 | 1.40 | 1.20 | 2.20 | 2.60 | 0.80 | 1.00 | 2.20 |
| 性器ヘルペス ウイルス感染症 | 全国 | 報告数 | 733 | 746 | 649 | 679 | 684 | 704 | 616 | 641 | 666 | 630 | 690 | 692 |
| | | 定点当たり | 0.77 | 0.77 | 0.68 | 0.70 | 0.71 | 0.73 | 0.64 | 0.67 | 0.69 | 0.66 | 0.72 | 0.72 |
| | 全県 | 報告数 | 30 | 23 | 32 | 31 | 33 | 40 | 27 | 17 | 31 | 36 | 32 | 33 |
| | | 定点当たり | 0.54 | 0.40 | 0.56 | 0.52 | 0.56 | 0.70 | 0.49 | 0.31 | 0.54 | 0.64 | 0.55 | 0.55 |
| | 県域 | 報告数 | 12 | 6 | 7 | 8 | 15 | 16 | 13 | 8 | 15 | 11 | 17 | 10 |
| | | 定点当たり | 0.52 | 0.26 | 0.30 | 0.35 | 0.65 | 0.70 | 0.57 | 0.35 | 0.65 | 0.48 | 0.74 | 0.43 |
| | 県域男 | 報告数 | 5 | 2 | 4 | 3 | 6 | 9 | 7 | 3 | 7 | 4 | 10 | 5 |
| | | 定点当たり | 0.22 | 0.09 | 0.17 | 0.13 | 0.26 | 0.39 | 0.30 | 0.13 | 0.30 | 0.17 | 0.43 | 0.22 |
| | 県域女 | 報告数 | 7 | 4 | 3 | 5 | 9 | 7 | 6 | 5 | 8 | 7 | 7 | 5 |
| | | 定点当たり | 0.30 | 0.17 | 0.13 | 0.22 | 0.39 | 0.30 | 0.26 | 0.22 | 0.35 | 0.30 | 0.30 | 0.22 |
| | 横浜市 | 報告数 | 12 | 12 | 17 | 19 | 13 | 19 | 11 | 9 | 10 | 20 | 13 | 21 |
| | | 定点当たり | 0.57 | 0.55 | 0.77 | 0.76 | 0.54 | 0.86 | 0.55 | 0.45 | 0.45 | 0.95 | 0.57 | 0.84 |
| | 川崎市 | 報告数 | 4 | 3 | 3 | 2 | 3 | 4 | 2 | - | 2 | - | - | - |
| | | 定点当たり | 0.57 | 0.43 | 0.43 | 0.29 | 0.43 | 0.57 | 0.29 | - | 0.29 | - | - | - |
| | 相模原市 | 報告数 | 2.00 | 2.00 | 5.00 | 2.00 | 2 | 1 | 1 | - | 4 | 5 | 2 | 2 |
| | | 定点当たり | 0.40 | 0.40 | 1.00 | 0.40 | 0.40 | 0.20 | 0.20 | - | 0.80 | 1.00 | 0.40 | 0.40 |
| 尖圭コンジローマ | 全国 | 報告数 | 484 | 442 | 448 | 478 | 427 | 373 | 449 | 399 | 414 | 447 | 433 | 455 |
| | | 定点当たり | 0.51 | 0.46 | 0.47 | 0.49 | 0.44 | 0.39 | 0.47 | 0.41 | 0.43 | 0.47 | 0.45 | 0.47 |
| | 全県 | 報告数 | 12 | 23 | 18 | 17 | 13 | 13 | 16 | 12 | 15 | 18 | 20 | 27 |
| | | 定点当たり | 0.21 | 0.40 | 0.32 | 0.28 | 0.22 | 0.23 | 0.29 | 0.22 | 0.26 | 0.32 | 0.34 | 0.45 |
| | 県域 | 報告数 | 2 | 6 | 6 | 3 | 3 | 3 | 6 | 3 | 6 | 3 | 9 | 5 |
| | | 定点当たり | 0.09 | 0.26 | 0.26 | 0.13 | 0.13 | 0.13 | 0.26 | 0.13 | 0.26 | 0.13 | 0.39 | 0.22 |
| | 県域男 | 報告数 | 1 | 1 | 5 | 1 | - | 2 | 2 | 1 | 2 | 3 | 7 | 2 |
| | | 定点当たり | 0.04 | 0.04 | 0.22 | 0.04 | - | 0.09 | 0.09 | 0.04 | 0.09 | 0.13 | 0.30 | 0.09 |
| | 県域女 | 報告数 | 1 | 5 | 1 | 2 | 3 | 1 | 4 | 2 | 4 | - | 2 | 3 |
| | | 定点当たり | 0.04 | 0.22 | 0.04 | 0.09 | 0.13 | 0.04 | 0.17 | 0.09 | 0.17 | - | 0.09 | 0.13 |
| | 横浜市 | 報告数 | 9 | 15 | 8 | 11 | 8 | 8 | 7 | 5 | 8 | 11 | 6 | 18 |
| | | 定点当たり | 0.43 | 0.68 | 0.36 | 0.44 | 0.33 | 0.36 | 0.35 | 0.25 | 0.36 | 0.52 | 0.26 | 0.72 |
| | 川崎市 | 報告数 | 1 | 2 | 3 | 2 | 1 | 2 | 1 | 3 | - | 3 | 3 | 1 |
| | | 定点当たり | 0.14 | 0.29 | 0.43 | 0.29 | 0.14 | 0.29 | 0.14 | 0.43 | - | 0.43 | 0.43 | 0.14 |
| | 相模原市 | 報告数 | - | - | 1.00 | 1.00 | 1.00 | - | 2 | 1 | 1 | 1 | 2 | 3 |
| | | 定点当たり | - | - | 0.20 | 0.20 | 0.20 | - | 0.40 | 0.20 | 0.20 | 0.20 | 0.40 | 0.60 |
| 淋菌感染症 | 全国 | 報告数 | 949 | 972 | 983 | 933 | 788 | 805 | 886 | 706 | 746 | 763 | 798 | 818 |
| | | 定点当たり | 0.99 | 1.01 | 1.03 | 0.96 | 0.81 | 0.83 | 0.92 | 0.73 | 0.77 | 0.80 | 0.83 | 0.85 |
| | 全県 | 報告数 | 34 | 43 | 49 | 46 | 53 | 34 | 36 | 33 | 30 | 28 | 45 | 37 |
| | | 定点当たり | 0.61 | 0.75 | 0.86 | 0.77 | 0.90 | 0.60 | 0.65 | 0.60 | 0.53 | 0.50 | 0.78 | 0.62 |
| | 県域 | 報告数 | 20 | 16 | 23 | 24 | 21 | 16 | 16 | 17 | 13 | 14 | 20 | 11 |
| | | 定点当たり | 0.87 | 0.70 | 1.00 | 1.04 | 0.91 | 0.70 | 0.70 | 0.74 | 0.57 | 0.61 | 0.87 | 0.48 |
| | 県域男 | 報告数 | 19 | 15 | 21 | 21 | 18 | 16 | 14 | 16 | 12 | 14 | 17 | 10 |
| | | 定点当たり | 0.83 | 0.65 | 0.91 | 0.91 | 0.78 | 0.70 | 0.61 | 0.70 | 0.52 | 0.61 | 0.74 | 0.43 |
| | 県域女 | 報告数 | 1 | 1 | 2 | 3 | 3 | - | 2 | 1 | 1 | - | 3 | 1 |
| | | 定点当たり | 0.04 | 0.04 | 0.09 | 0.13 | 0.13 | - | 0.09 | 0.04 | 0.04 | - | 0.13 | 0.04 |
| | 横浜市 | 報告数 | 7 | 17 | 16 | 13 | 18 | 7 | 11 | 8 | 7 | 6 | 12 | 17 |
| | | 定点当たり | 0.33 | 0.77 | 0.73 | 0.52 | 0.75 | 0.32 | 0.55 | 0.40 | 0.32 | 0.29 | 0.52 | 0.68 |
| | 川崎市 | 報告数 | 2 | 7 | 9 | 8 | 10 | 5 | 6 | 6 | 7 | 5 | 9 | 6 |
| | | 定点当たり | 0.29 | 1.00 | 1.29 | 1.14 | 1.43 | 0.71 | 0.86 | 0.86 | 1.00 | 0.71 | 1.29 | 0.86 |
| | 相模原市 | 報告数 | 5.00 | 3.00 | 1.00 | 1.00 | 4 | 6 | 3 | 2 | 3 | 3 | 4 | 3 |
| | | 定点当たり | 1.00 | 0.60 | 0.20 | 0.20 | 0.80 | 1.20 | 0.60 | 0.40 | 0.60 | 0.60 | 0.80 | 0.60 |

表3 報告数・定点当たり報告数、月・疾病別、性別 (その2)

集計対象：平成23年6月までの12ヶ月

| 疾患名 | 地域別 | 7月 | 8月 | 9月 | 10月 | 11月 | 12月 | 1月 | 2月 | 3月 | 4月 | 5月 | 6月 | |
|-----------------------|-------|-------|-------|-------|-------|-------|-------|-------|-------|-------|-------|-------|-------|-------|
| 黄色ブドウ球菌感染症 メチシリン耐性 | 全国 | 報告数 | 2,084 | 2,164 | 1,927 | 1,876 | 1,894 | 1,777 | 1,868 | 1,811 | 1,834 | 1,823 | 1,977 | 2,004 |
| | | 定点当たり | 4.47 | 4.62 | 4.13 | 4.03 | 4.06 | 3.80 | 3.98 | 3.88 | 3.91 | 3.94 | 4.22 | 4.28 |
| | 全県 | 報告数 | 40 | 39 | 24 | 20 | 26 | 22 | 26 | 23 | 19 | 23 | 31 | 38 |
| | | 定点当たり | 4.44 | 4.88 | 3.00 | 2.50 | 3.25 | 2.44 | 2.60 | 2.30 | 1.90 | 2.30 | 3.10 | 3.80 |
| | 県域 | 報告数 | 22 | 25 | 16 | 11 | 20 | 13 | 12 | 9 | 12 | 9 | 21 | 14 |
| | | 定点当たり | 4.40 | 5.00 | 3.20 | 2.20 | 4.00 | 2.60 | 2.40 | 1.80 | 2.40 | 1.80 | 4.20 | 2.80 |
| | 県域男 | 報告数 | 19 | 15 | 9 | 9 | 10 | 7 | 6 | 5 | 7 | 5 | 11 | 9 |
| | | 定点当たり | 3.80 | 3.00 | 1.80 | 1.80 | 2.00 | 1.40 | 1.20 | 1.00 | 1.40 | 1.00 | 2.20 | 1.80 |
| | 県域女 | 報告数 | 3 | 10 | 7 | 2 | 10 | 6 | 6 | 4 | 5 | 4 | 10 | 5 |
| | | 定点当たり | 0.60 | 2.00 | 1.40 | 0.40 | 2.00 | 1.20 | 1.20 | 0.80 | 1.00 | 0.80 | 2.00 | 1.00 |
| | 横浜市 | 報告数 | 1 | ... | ... | ... | ... | 7 | 9 | 3 | 4 | 10 | 6 | 11 |
| | | 定点当たり | 1.00 | ... | ... | ... | ... | 7.00 | 4.50 | 1.50 | 2.00 | 5.00 | 3.00 | 5.50 |
| | 川崎市 | 報告数 | 12 | 5 | 5 | 5 | 6 | 2 | 3 | 9 | 2 | 2 | 2 | 7 |
| | | 定点当たり | 6.00 | 2.50 | 2.50 | 2.50 | 3.00 | 1.00 | 1.50 | 4.50 | 1.00 | 1.00 | 1.00 | 3.50 |
| 相模原市 | 報告数 | 5.00 | 9.00 | 3.00 | 4.00 | - | - | 2 | 2 | 1 | 2 | 2 | 6 | |
| | 定点当たり | 5.00 | 9.00 | 3.00 | 4.00 | - | - | 2.00 | 2.00 | 1.00 | 2.00 | 2.00 | 6.00 | |
| 肺炎球菌感染症 ペニシリン耐性 | 全国 | 報告数 | 461 | 340 | 284 | 387 | 471 | 555 | 441 | 379 | 334 | 407 | 491 | 455 |
| | | 定点当たり | 0.99 | 0.73 | 0.61 | 0.83 | 1.01 | 1.19 | 0.94 | 0.81 | 0.71 | 0.88 | 1.05 | 0.97 |
| | 全県 | 報告数 | 8 | 5 | 5 | 1 | 1 | 1 | 6 | 1 | 4 | - | 5 | - |
| | | 定点当たり | 0.89 | 0.63 | 0.63 | 0.13 | 0.13 | 0.11 | 0.60 | 0.10 | 0.40 | - | 0.50 | - |
| | 県域 | 報告数 | 7 | 4 | 5 | - | - | - | 6 | 1 | 3 | - | 5 | - |
| | | 定点当たり | 1.40 | 0.80 | 1.00 | - | - | - | 1.20 | 0.20 | 0.60 | - | 1.00 | - |
| | 県域男 | 報告数 | 5 | 4 | 2 | - | - | - | 5 | 1 | 1 | - | 2 | - |
| | | 定点当たり | 1.00 | 0.80 | 0.40 | - | - | - | 1.00 | 0.20 | 0.20 | - | 0.40 | - |
| | 県域女 | 報告数 | 2 | - | 3 | - | - | - | 1 | - | 2 | - | 3 | - |
| | | 定点当たり | 0.40 | - | 0.60 | - | - | - | 0.20 | - | 0.40 | - | 0.60 | - |
| | 横浜市 | 報告数 | - | ... | ... | ... | ... | - | - | - | - | - | - | - |
| | | 定点当たり | - | ... | ... | ... | ... | - | - | - | - | - | - | - |
| | 川崎市 | 報告数 | 1 | 1 | - | 1 | 1 | 1 | - | - | 1 | - | - | - |
| | | 定点当たり | 0.50 | 0.50 | - | 0.50 | 0.50 | 0.50 | - | - | 0.50 | - | - | - |
| 相模原市 | 報告数 | - | - | - | - | - | - | - | - | - | - | - | - | |
| | 定点当たり | - | - | - | - | - | - | - | - | - | - | - | - | |
| 緑膿菌感染症 薬剤耐性 | 全国 | 報告数 | 41 | 59 | 55 | 41 | 52 | 45 | 47 | 26 | 26 | 29 | 36 | 35 |
| | | 定点当たり | 0.09 | 0.13 | 0.12 | 0.09 | 0.11 | 0.10 | 0.10 | 0.06 | 0.06 | 0.06 | 0.08 | 0.07 |
| | 全県 | 報告数 | 1 | 2 | 5 | 1 | 1 | - | 1 | 2 | 1 | - | - | - |
| | | 定点当たり | 0.11 | 0.25 | 0.63 | 0.13 | 0.13 | - | 0.10 | 0.20 | 0.10 | - | - | - |
| | 県域 | 報告数 | 1 | 2 | 4 | 1 | 1 | - | 1 | 2 | 1 | - | - | - |
| | | 定点当たり | 0.20 | 0.40 | 0.80 | 0.20 | 0.20 | - | 0.20 | 0.40 | 0.20 | - | - | - |
| | 県域男 | 報告数 | 1 | 2 | 1 | - | 1 | - | 1 | 2 | 1 | - | - | - |
| | | 定点当たり | 0.20 | 0.40 | 0.20 | - | 0.20 | - | 0.20 | 0.40 | 0.20 | - | - | - |
| | 県域女 | 報告数 | - | - | 3 | 1 | - | - | - | - | - | - | - | - |
| | | 定点当たり | - | - | 0.60 | 0.20 | - | - | - | - | - | - | - | - |
| | 横浜市 | 報告数 | - | ... | ... | ... | ... | - | - | - | - | - | - | - |
| | | 定点当たり | - | ... | ... | ... | ... | - | - | - | - | - | - | - |
| | 川崎市 | 報告数 | - | - | 1 | - | - | - | - | - | - | - | - | - |
| | | 定点当たり | - | - | 0.50 | - | - | - | - | - | - | - | - | - |
| 相模原市 | 報告数 | - | - | - | - | - | - | - | - | - | - | - | - | |
| | 定点当たり | - | - | - | - | - | - | - | - | - | - | - | - | |
| アシネトバクター感染症 薬剤耐性 | 全国 | 報告数 | | | | | | | 1 | - | - | 1 | 1 | |
| | | 定点当たり | | | | | | | 0.00 | - | - | 0.00 | 0.00 | |
| | 全県 | 報告数 | | | | | | | - | - | - | - | - | |
| | | 定点当たり | | | | | | | - | - | - | - | - | |
| | 県域 | 報告数 | | | | | | | - | - | - | - | - | |
| | | 定点当たり | | | | | | | - | - | - | - | - | |
| | 県域男 | 報告数 | | | | | | | - | - | - | - | - | |
| | | 定点当たり | | | | | | | - | - | - | - | - | |
| | 県域女 | 報告数 | | | | | | | - | - | - | - | - | |
| | | 定点当たり | | | | | | | - | - | - | - | - | |
| | 横浜市 | 報告数 | | | | | | | - | - | - | - | - | |
| | | 定点当たり | | | | | | | - | - | - | - | - | |
| | 川崎市 | 報告数 | | | | | | | - | - | - | - | - | |
| | | 定点当たり | | | | | | | - | - | - | - | - | |
| 相模原市 | 報告数 | | | | | | | - | - | - | - | - | | |
| | 定点当たり | | | | | | | - | - | - | - | - | | |