



神奈川県感染症発生情報（月報）

<http://www.eiken.pref.kanagawa.jp/>

平成 22 年 10 月報

性感染症について

- ・ 性器クラミジア感染症

定点当たり報告数は、神奈川県1.73人（前月1.60人）、県域（横浜市、川崎市、相模原市を除く）1.52人（前月1.48人）で、前月と比較して神奈川県、県域（横浜市、川崎市、相模原市を除く）ともに増加しています。

- ・ 性器ヘルペスウイルス感染症

定点当たり報告数は、神奈川県0.52人（前月0.56人）、県域（横浜市、川崎市、相模原市を除く）0.35人（前月0.30人）で、前月と比較して神奈川県は減少、県域（横浜市、川崎市、相模原市を除く）は増加しています。

- ・ 尖形コンジローマ

定点当たり報告数は、神奈川県0.28人（前月0.32人）、県域（横浜市、川崎市、相模原市を除く）0.13人（前月0.26人）で、前月と比較して神奈川県、県域（横浜市、川崎市、相模原市を除く）ともに減少しています。

- ・ 淋菌感染症

定点当たり報告数は、神奈川県0.77人（前月0.86人）、県域（横浜市、川崎市、相模原市を除く）1.04人（前月1.00人）で、前月と比較して神奈川県は減少、県域（横浜市、川崎市、相模原市を除く）は増加しています。

薬剤耐性菌について

- ・ メチシリン耐性黄色ブドウ球菌感染症

定点当たり報告数は、神奈川県2.50人（前月3.00人）、県域（横浜市、川崎市、相模原市を除く）2.20人（前月3.20人）で、前月と比較して神奈川県、県域（横浜市、川崎市、相模原市を除く）ともに減少しています。

- ・ ペニシリン耐性肺炎球菌感染症

定点当たり報告数は、神奈川県0.13人（前月0.63人）、県域（横浜市、川崎市、相模原市を除く）0.00人（前月1.00人）で、前月と比較して神奈川県、県域（横浜市、川崎市、相模原市を除く）ともに減少しています。

- ・ 薬剤耐性緑膿菌感染症

神奈川県内で、1例の報告がありました。

（お知らせ）

平成22年4月1日より相模原市が政令市となったため、4月報より県域は、神奈川県内の市町村のうち横浜市、川崎市、相模原市を除いた地域となります。

神奈川県感染症情報センター

（神奈川県衛生研究所 企画情報部 衛生情報課）

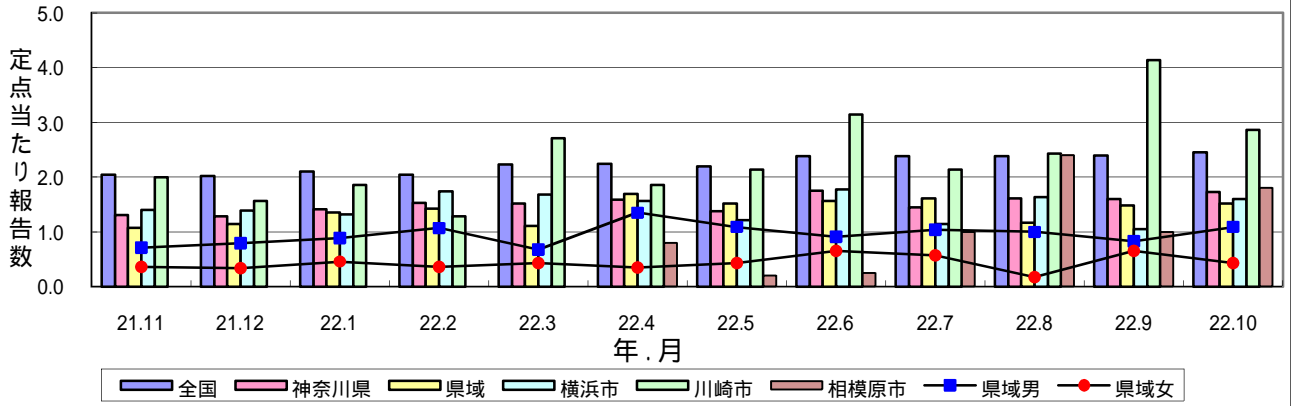
TEL:0467-83-4400(代表)(内線 2112)

FAX:0467-89-5211(企画情報部)

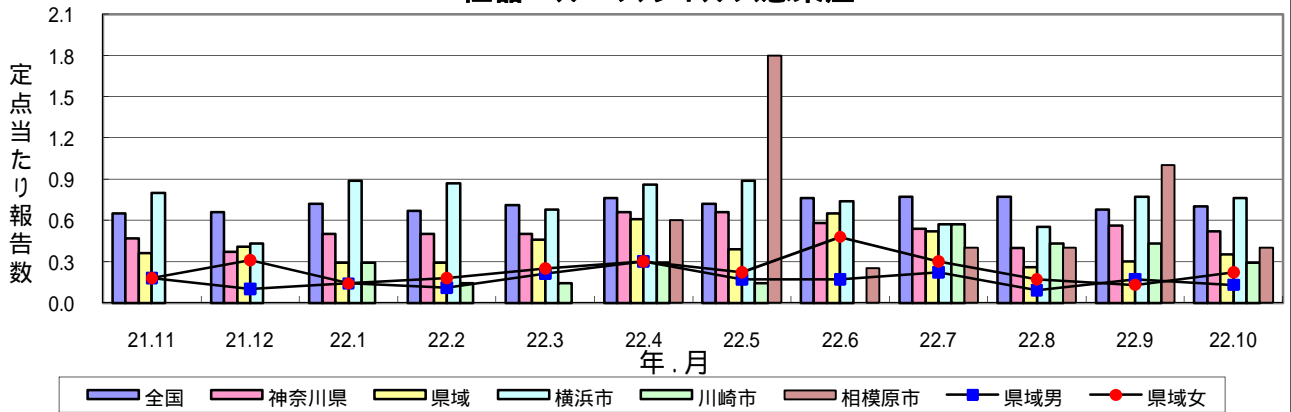
感染症発生動向調査事業は「感染症の予防及び感染症の患者に対する医療に関する法律」によって行われています。

感染症発生動向調査:月報対象疾患の時系列グラフ

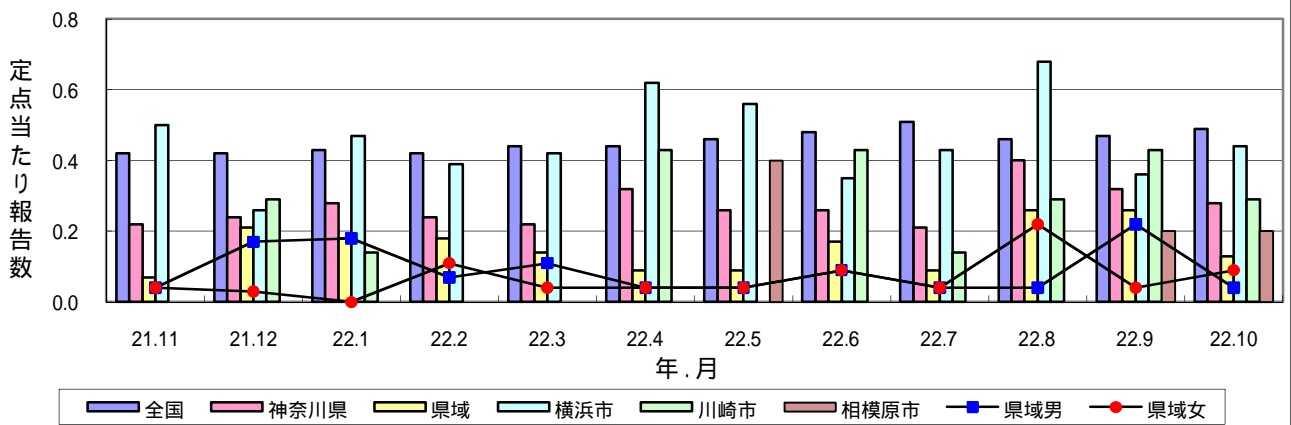
性器クラミジア感染症



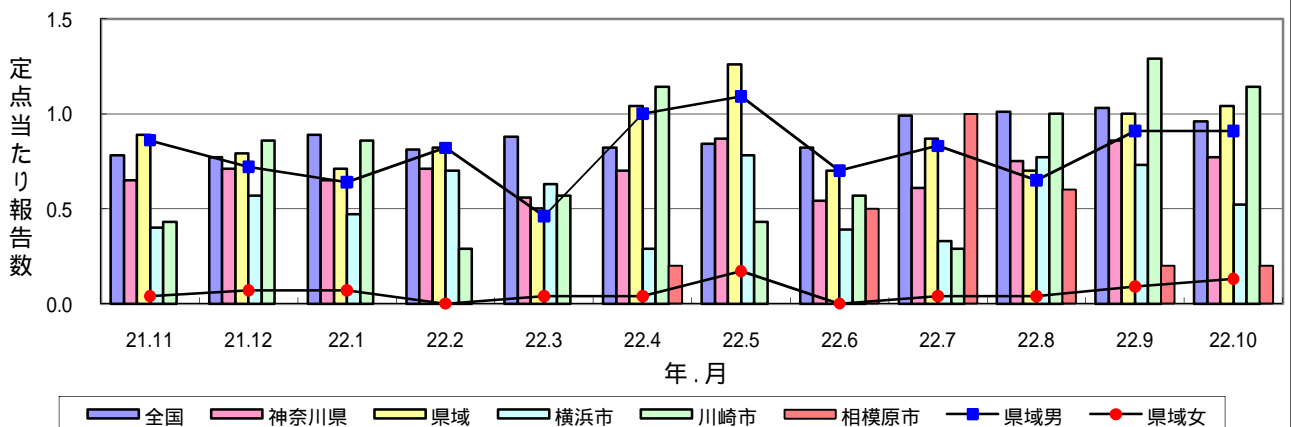
性器ヘルペスウイルス感染症



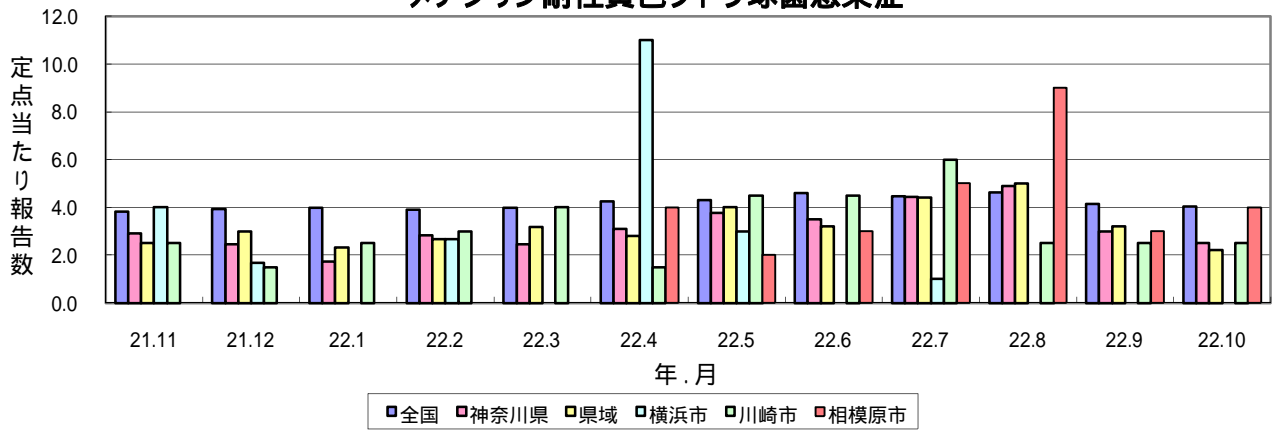
尖圭コンジローマ



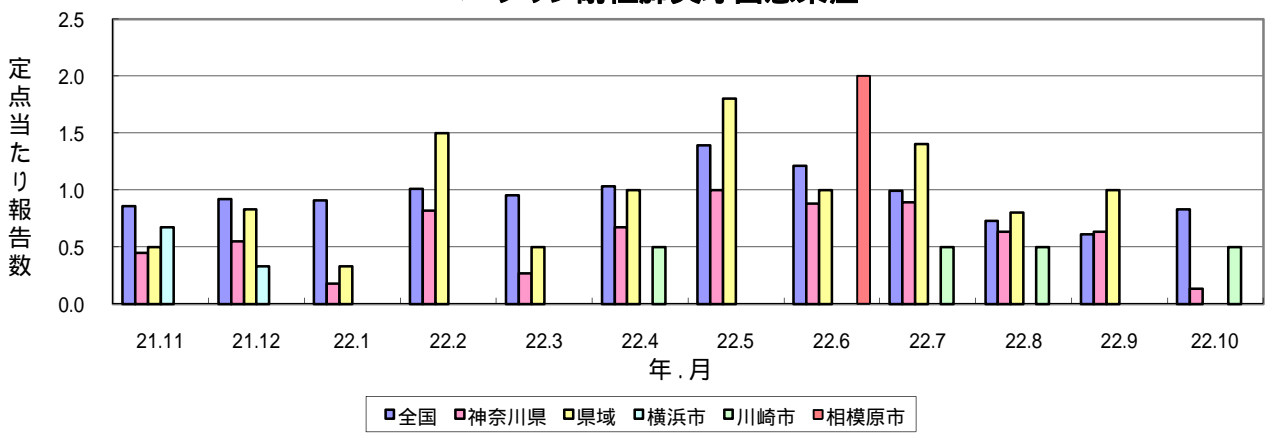
淋菌感染症



メチシリン耐性黄色ブドウ球菌感染症



ペニシリン耐性肺炎球菌感染症



薬剤耐性緑膿菌感染症

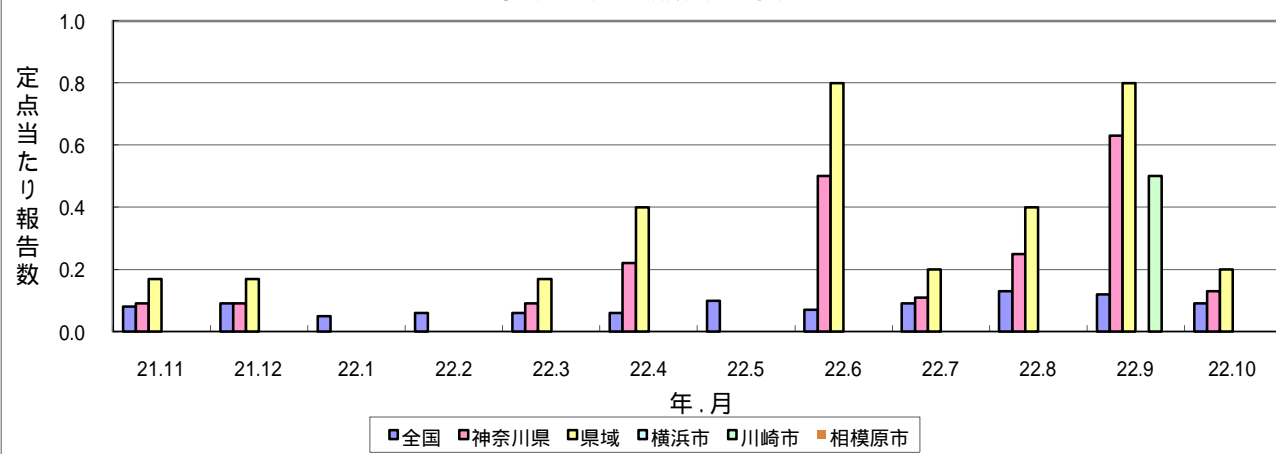


表1 報告数・定点当たり報告数 疾病、政令市・保健所別

集計対象：平成22年10月

神奈川県	性器クラミジア感染症		性器ヘルペスウイルス感染症		尖圭コンジローマ		淋菌感染症	
	報告数	定点当たり	報告数	定点当たり	報告数	定点当たり	報告数	定点当たり
全県	104	1.73	31	0.52	17	0.28	46	0.77
横浜市	40	1.60	19	0.76	11	0.44	13	0.52
川崎市	20	2.86	2	0.29	2	0.29	8	1.14
相模原市	9	1.80	2	0.40	1	0.20	1	0.20
県域 (横浜市、川崎市を除く)	35	1.52	8	0.35	3	0.13	24	1.04
横須賀市	2	0.67	2	0.67	-	-	1	0.33
藤沢市	4	1.33	1	0.33	-	-	5	1.67
平塚	4	2.00	2	1.00	-	-	-	-
鎌倉	1	0.50	-	-	-	-	-	-
小田原	3	1.50	-	-	-	-	1	0.50
三崎
厚木	4	1.00	3	0.75	2	0.50	6	1.50
足柄上	-	-	-	-	-	-	-	-
秦野	11	5.50	-	-	-	-	4	2.00
大和	6	3.00	-	-	1	0.50	7	3.50
茅ヶ崎	-	-	-	-	-	-	-	-

神奈川県	メチシリン耐性黄色ブドウ球菌感染症		ペニシリン耐性肺炎球菌感染症		薬剤耐性緑膿菌感染症	
	報告数	定点当たり	報告数	定点当たり	報告数	定点当たり
全県	20	2.50	1	0.13	1	0.13
横浜市
川崎市	5	2.50	1	0.50	-	-
相模原市	4	4.00	-	-	-	-
県域 (横浜市、川崎市を除く)	11	2.20	-	-	1	0.20
横須賀市	3	3.00	-	-	-	-
藤沢市	4	4.00	-	-	1	1.00
平塚	4	4.00	-	-	-	-
鎌倉
小田原
三崎
厚木	-	-	-	-	-	-
足柄上	-	-	-	-	-	-
秦野
大和
茅ヶ崎

表2 報告数・定点当たり報告数、年齢・疾病別、性別（横浜市、川崎市、相模原市を除く）（その1）
集計対象：平成22年10月

疾患名	性別	項目	合計	0歳	1~4	5~9	10~14	15~19	20~24	25~29	30~34	
性器クラミジア感染症	全国	総数	報告数 2,381	-	-	-	3	290	610	528	387	
			定点当たり 2.46	-	-	-	-	0.30	0.63	0.55	0.40	
		男	報告数 1,120	-	-	-	-	78	197	238	211	
			定点当たり 1.16	-	-	-	-	0.08	0.20	0.25	0.22	
		女	報告数 1,261	-	-	-	3	212	413	290	176	
			定点当たり 1.30	-	-	-	-	0.22	0.43	0.30	0.18	
	県域	総数	報告数 35	-	-	-	-	2	9	6	6	
			定点当たり 1.52	-	-	-	-	0.09	0.39	0.26	0.26	
		男	報告数 25	-	-	-	-	-	5	5	4	
			定点当たり 1.09	-	-	-	-	-	0.22	0.22	0.17	
		女	報告数 10	-	-	-	-	2	4	1	2	
			定点当たり 0.43	-	-	-	-	0.09	0.17	0.04	0.09	
性器ヘルペスウイルス感染症	全国	総数	報告数 679	-	-	-	1	36	87	122	92	
			定点当たり 0.70	-	-	-	-	0.04	0.09	0.13	0.10	
		男	報告数 248	-	-	-	1	5	24	35	37	
			定点当たり 0.26	-	-	-	-	0.01	0.02	0.04	0.04	
		女	報告数 431	-	-	-	-	31	63	87	55	
			定点当たり 0.45	-	-	-	-	0.03	0.07	0.09	0.06	
	県域	総数	報告数 8	-	-	-	-	-	1	3	1	
			定点当たり 0.35	-	-	-	-	-	0.04	0.13	0.04	
		男	報告数 3	-	-	-	-	-	-	1	-	
			定点当たり 0.13	-	-	-	-	-	-	0.04	-	
		女	報告数 5	-	-	-	-	-	1	2	1	
			定点当たり 0.22	-	-	-	-	-	0.04	0.09	0.04	
尖圭コンジローマ	全国	総数	報告数 478	-	-	-	-	32	96	92	76	
			定点当たり 0.49	-	-	-	-	0.03	0.10	0.10	0.08	
		男	報告数 272	-	-	-	-	5	32	47	44	
			定点当たり 0.28	-	-	-	-	0.01	0.03	0.05	0.05	
		女	報告数 206	-	-	-	-	27	64	45	32	
			定点当たり 0.21	-	-	-	-	0.03	0.07	0.05	0.03	
	県域	総数	報告数 3	-	-	-	-	-	-	1	2	
			定点当たり 0.13	-	-	-	-	-	-	0.04	0.09	
		男	報告数 1	-	-	-	-	-	-	1	-	
			定点当たり 0.04	-	-	-	-	-	-	0.04	-	
		女	報告数 2	-	-	-	-	-	-	-	2	
			定点当たり 0.09	-	-	-	-	-	-	-	0.09	
淋菌感染症	全国	総数	報告数 933	-	-	-	1	86	185	216	146	
			定点当たり 0.96	-	-	-	-	0.09	0.19	0.22	0.15	
		男	報告数 751	-	-	-	-	47	132	171	127	
			定点当たり 0.78	-	-	-	-	0.05	0.14	0.18	0.13	
		女	報告数 182	-	-	-	1	39	53	45	19	
			定点当たり 0.19	-	-	-	-	0.04	0.05	0.05	0.02	
	県域	総数	報告数 24	-	-	-	-	1	5	5	5	
			定点当たり 1.04	-	-	-	-	0.04	0.22	0.22	0.22	
		男	報告数 21	-	-	-	-	1	4	5	5	
			定点当たり 0.91	-	-	-	-	0.04	0.17	0.22	0.22	
		女	報告数 3	-	-	-	-	-	1	-	-	
			定点当たり 0.13	-	-	-	-	-	0.04	-	-	
メチシリン耐性黄色ブドウ球菌感染症	全国	総数	報告数 1,876	84	65	30	13	11	10	17	23	
			定点当たり 4.03	0.18	0.14	0.06	0.03	0.02	0.02	0.04	0.05	
		男	報告数 1,200	44	40	16	9	8	3	11	14	
			定点当たり 2.58	0.09	0.09	0.03	0.02	0.02	0.01	0.02	0.03	
		女	報告数 676	40	25	14	4	3	7	6	9	
			定点当たり 1.45	0.09	0.05	0.03	0.01	0.01	0.02	0.01	0.02	
	県域	総数	報告数 11	-	-	1	-	-	-	-	-	
			定点当たり 2.20	-	-	0.20	-	-	-	-	-	
		男	報告数 9	-	-	1	-	-	-	-	-	
			定点当たり 1.80	-	-	0.20	-	-	-	-	-	
		女	報告数 2	-	-	-	-	-	-	-	-	
			定点当たり 0.40	-	-	-	-	-	-	-	-	
ペニシリン耐性肺炎球菌感染症	全国	総数	報告数 387	52	175	19	5	2	2	1	5	
			定点当たり 0.83	0.11	0.38	0.04	0.01	-	-	-	-	0.01
		男	報告数 236	37	98	14	2	2	-	-	-	1
			定点当たり 0.51	0.08	0.21	0.03	-	-	-	-	-	-
		女	報告数 151	15	77	5	3	-	2	1	4	
			定点当たり 0.32	0.03	0.17	0.01	0.01	-	-	-	-	0.01
	県域	総数	報告数 -	-	-	-	-	-	-	-	-	-
			定点当たり -	-	-	-	-	-	-	-	-	-
		男	報告数 -	-	-	-	-	-	-	-	-	-
			定点当たり -	-	-	-	-	-	-	-	-	-
		女	報告数 -	-	-	-	-	-	-	-	-	-
			定点当たり -	-	-	-	-	-	-	-	-	-
薬剤耐性緑膿菌感染症	全国	総数	報告数 41	-	2	-	1	-	-	-	1	
			定点当たり 0.09	-	-	-	-	-	-	-	-	
		男	報告数 27	-	1	-	1	-	-	-	-	
			定点当たり 0.06	-	-	-	-	-	-	-	-	
		女	報告数 14	-	1	-	-	-	-	-	1	
			定点当たり 0.03	-	-	-	-	-	-	-	-	
	県域	総数	報告数 1	-	1	-	-	-	-	-	-	
			定点当たり 0.20	-	0.20	-	-	-	-	-	-	
		男	報告数 -	-	-	-	-	-	-	-	-	
			定点当たり -	-	-	-	-	-	-	-	-	
		女	報告数 1	-	1	-	-	-	-	-	-	
			定点当たり 0.20	-	0.20	-	-	-	-	-	-	

表3 報告数・定点当たり報告数、月・疾病別、性別（その1）
 集計対象：平成22年10月までの12ヶ月（3月までの相模原市は県域に含まれます）

疾患名	地域別	11月	12月	1月	2月	3月	4月	5月	6月	7月	8月	9月	10月	
性器クラミジア 感染症	全国	報告数	1,947	1,939	2,019	1,980	2,143	2,152	2,097	2,287	2,286	2,293	2,297	2,381
		定点当たり	2.04	2.02	2.10	2.05	2.23	2.24	2.20	2.38	2.39	2.38	2.40	2.46
	全県	報告数	72	76	76	89	82	89	73	100	81	92	91	104
		定点当たり	1.31	1.29	1.41	1.53	1.52	1.59	1.38	1.75	1.45	1.61	1.60	1.73
	県域	報告数	30	33	38	40	31	39	35	36	37	27	34	35
		定点当たり	1.07	1.14	1.36	1.43	1.11	1.70	1.52	1.57	1.61	1.17	1.48	1.52
	県域男	報告数	20	23	25	30	19	31	25	21	24	23	19	25
		定点当たり	0.71	0.79	0.89	1.07	0.68	1.35	1.09	0.91	1.04	1.00	0.83	1.09
	県域女	報告数	10	10	13	10	12	8	10	15	13	4	15	10
		定点当たり	0.36	0.34	0.46	0.36	0.43	0.35	0.43	0.65	0.57	0.17	0.65	0.43
	横浜市	報告数	28	32	25	40	32	33	22	41	24	36	23	40
		定点当たり	1.40	1.39	1.32	1.74	1.68	1.57	1.22	1.78	1.14	1.64	1.05	1.60
	川崎市	報告数	14	11	13	9	19	13	15	22	15	17	29	20
		定点当たり	2.00	1.57	1.86	1.29	2.71	1.86	2.14	3.14	2.14	2.43	4.14	2.86
	相模原市	報告数						4.00	1.00	1.00	5.00	12.00	5.00	9
		定点当たり						0.80	0.20	0.25	1.00	2.40	1.00	1.80
性器ヘルペス ウイルス感染症	全国	報告数	617	638	691	645	686	731	683	725	733	746	649	679
		定点当たり	0.65	0.66	0.72	0.67	0.71	0.76	0.72	0.76	0.77	0.77	0.68	0.70
	全県	報告数	26	22	27	29	27	37	35	33	30	23	32	31
		定点当たり	0.47	0.37	0.50	0.50	0.50	0.66	0.66	0.58	0.54	0.40	0.56	0.52
	県域	報告数	10	12	8	8	13	14	9	15	12	6	7	8
		定点当たり	0.36	0.41	0.29	0.29	0.46	0.61	0.39	0.65	0.52	0.26	0.30	0.35
	県域男	報告数	5	3	4	3	6	7	4	4	5	2	4	3
		定点当たり	0.18	0.10	0.14	0.11	0.21	0.30	0.17	0.17	0.22	0.09	0.17	0.13
	県域女	報告数	5	9	4	5	7	7	5	11	7	4	3	5
		定点当たり	0.18	0.31	0.14	0.18	0.25	0.30	0.22	0.48	0.30	0.17	0.13	0.22
	横浜市	報告数	16	10	17	20	13	18	16	17	12	12	17	19
		定点当たり	0.80	0.43	0.89	0.87	0.68	0.86	0.89	0.74	0.57	0.55	0.77	0.76
	川崎市	報告数	-	-	2	1	1	2	1	-	4	3	3	2
		定点当たり	-	-	0.29	0.14	0.14	0.29	0.14	-	0.57	0.43	0.43	0.29
	相模原市	報告数						3.00	9.00	1.00	2.00	2.00	5.00	2
		定点当たり						0.60	1.80	0.25	0.40	0.40	1.00	0.40
尖圭コンジローマ	全国	報告数	398	407	414	404	421	420	442	461	484	442	448	478
		定点当たり	0.42	0.42	0.43	0.42	0.44	0.44	0.46	0.48	0.51	0.46	0.47	0.49
	全県	報告数	12	14	15	14	12	18	14	15	12	23	18	17
		定点当たり	0.22	0.24	0.28	0.24	0.22	0.32	0.26	0.26	0.21	0.40	0.32	0.28
	県域	報告数	2	6	5	5	4	2	2	4	2	6	6	3
		定点当たり	0.07	0.21	0.18	0.18	0.14	0.09	0.09	0.17	0.09	0.26	0.26	0.13
	県域男	報告数	1	5	5	2	3	1	1	2	1	1	5	1
		定点当たり	0.04	0.17	0.18	0.07	0.11	0.04	0.04	0.09	0.04	0.04	0.22	0.04
	県域女	報告数	1	1	-	3	1	1	1	2	1	5	1	2
		定点当たり	0.04	0.03	-	0.11	0.04	0.04	0.04	0.09	0.04	0.22	0.04	0.09
	横浜市	報告数	10	6	9	9	8	13	10	8	9	15	8	11
		定点当たり	0.50	0.26	0.47	0.39	0.42	0.62	0.56	0.35	0.43	0.68	0.36	0.44
	川崎市	報告数	-	2	1	-	-	3	-	3	1	2	3	2
		定点当たり	-	0.29	0.14	-	-	0.43	-	0.43	0.14	0.29	0.43	0.29
	相模原市	報告数						-	2.00	-	-	-	1.00	1
		定点当たり						-	0.40	-	-	-	0.20	0.20
淋菌感染症	全国	報告数	740	743	850	779	845	791	803	787	949	972	983	933
		定点当たり	0.78	0.77	0.89	0.81	0.88	0.82	0.84	0.82	0.99	1.01	1.03	0.96
	全県	報告数	36	42	35	41	30	39	46	31	34	43	49	46
		定点当たり	0.65	0.71	0.65	0.71	0.56	0.70	0.87	0.54	0.61	0.75	0.86	0.77
	県域	報告数	25	23	20	23	14	24	29	16	20	16	23	24
		定点当たり	0.89	0.79	0.71	0.82	0.50	1.04	1.26	0.70	0.87	0.70	1.00	1.04
	県域男	報告数	24	21	18	23	13	23	25	16	19	15	21	21
		定点当たり	0.86	0.72	0.64	0.82	0.46	1.00	1.09	0.70	0.83	0.65	0.91	0.91
	県域女	報告数	1	2	2	-	1	1	4	-	1	1	2	3
		定点当たり	0.04	0.07	0.07	-	0.04	0.04	0.17	-	0.04	0.04	0.09	0.13
	横浜市	報告数	8	13	9	16	12	6	14	9	7	17	16	13
		定点当たり	0.40	0.57	0.47	0.70	0.63	0.29	0.78	0.39	0.33	0.77	0.73	0.52
	川崎市	報告数	3	6	6	2	4	8	3	4	2	7	9	8
		定点当たり	0.43	0.86	0.86	0.29	0.57	1.14	0.43	0.57	0.29	1.00	1.29	1.14
	相模原市	報告数						1.00	-	2.00	5.00	3.00	1.00	1
		定点当たり						0.20	-	0.50	1.00	0.60	0.20	0.20

表3 報告数・定点当たり報告数、月・疾病別、性別（その2）

集計対象：平成22年10月までの12ヶ月（3月までの相模原市は県域に含まれます）

疾患名	地域別	11月	12月	1月	2月	3月	4月	5月	6月	7月	8月	9月	10月	
黄色ブドウ球菌感染症	全国	報告数	1,771	1,841	1,849	1,804	1,842	1,973	2,000	2,139	2,084	2,164	1,927	1,876
		定点当たり	3.81	3.92	3.98	3.89	3.98	4.24	4.29	4.61	4.47	4.62	4.13	4.03
	全県	報告数	32	27	19	31	27	28	34	28	40	39	24	20
		定点当たり	2.91	2.45	1.73	2.82	2.45	3.11	3.78	3.50	4.44	4.88	3.00	2.50
	県域	報告数	15	18	14	16	19	14	20	16	22	25	16	11
		定点当たり	2.50	3.00	2.33	2.67	3.17	2.80	4.00	3.20	4.40	5.00	3.20	2.20
	県域男	報告数	9	15	10	13	17	7	14	12	19	15	9	9
		定点当たり	1.50	2.50	1.67	2.17	2.83	1.40	2.80	2.40	3.80	3.00	1.80	1.80
	県域女	報告数	6	3	4	3	2	7	6	4	3	10	7	2
		定点当たり	1.00	0.50	0.67	0.50	0.33	1.40	1.20	0.80	0.60	2.00	1.40	0.40
	横浜市	報告数	12	5	-	8	-	7	3	...	1
		定点当たり	4.00	1.67	-	2.67	-	7.00	3.00	...	1.00
	川崎市	報告数	5	3	5	6	8	3	9	9	12	5	5	5
		定点当たり	2.50	1.50	2.50	3.00	4.00	1.50	4.50	4.50	6.00	2.50	2.50	2.50
相模原市	報告数						4.00	2.00	3.00	5.00	9.00	3.00	4	
	定点当たり						4.00	2.00	3.00	5.00	9.00	3.00	4.00	
肺炎球菌感染症	全国	報告数	399	431	422	470	440	479	646	560	461	340	284	387
		定点当たり	0.86	0.92	0.91	1.01	0.95	1.03	1.39	1.21	0.99	0.73	0.61	0.83
	全県	報告数	5	6	2	9	3	6	9	7	8	5	5	1
		定点当たり	0.45	0.55	0.18	0.82	0.27	0.67	1.00	0.88	0.89	0.63	0.63	0.13
	県域	報告数	3	5	2	9	3	5	9	5	7	4	5	-
		定点当たり	0.50	0.83	0.33	1.50	0.50	1.00	1.80	1.00	1.40	0.80	1.00	-
	県域男	報告数	3	2	1	5	2	5	6	5	5	4	2	-
		定点当たり	0.50	0.33	0.17	0.83	0.33	1.00	1.20	1.00	1.00	0.80	0.40	-
	県域女	報告数	-	3	1	4	1	-	3	-	2	-	3	-
		定点当たり	-	0.50	0.17	0.67	0.17	-	0.60	-	0.40	-	0.60	-
	横浜市	報告数	2	1	-	-	-	-	-	...	-
		定点当たり	0.67	0.33	-	-	-	-	-	...	-
	川崎市	報告数	-	-	-	-	-	1	-	-	1	1	-	1
		定点当たり	-	-	-	-	-	0.50	-	-	0.50	0.50	-	0.50
相模原市	報告数						-	-	2.00	-	-	-	-	
	定点当たり						-	-	2.00	-	-	-	-	
緑膿菌感染症	全国	報告数	38	40	25	27	28	27	47	34	41	59	55	41
		定点当たり	0.08	0.09	0.05	0.06	0.06	0.06	0.10	0.07	0.09	0.13	0.12	0.09
	全県	報告数	1	1	-	-	1	2	-	4	1	2	5	1
		定点当たり	0.09	0.09	-	-	0.09	0.22	-	0.50	0.11	0.25	0.63	0.13
	県域	報告数	1	1	-	-	1	2	-	4	1	2	4	1
		定点当たり	0.17	0.17	-	-	0.17	0.40	-	0.80	0.20	0.40	0.80	0.20
	県域男	報告数	-	1	-	-	1	2	-	4	1	2	1	-
		定点当たり	-	0.17	-	-	0.17	0.40	-	0.80	0.20	0.40	0.20	-
	県域女	報告数	1	-	-	-	-	-	-	-	-	-	3	1
		定点当たり	0.17	-	-	-	-	-	-	-	-	-	0.60	0
	横浜市	報告数	-	-	-	-	-	-	-	...	-
		定点当たり	-	-	-	-	-	-	-	...	-
	川崎市	報告数	-	-	-	-	-	-	-	-	-	-	1	-
		定点当たり	-	-	-	-	-	-	-	-	-	-	0.50	-
相模原市	報告数						-	-	-	-	-	-	-	
	定点当たり						-	-	-	-	-	-	-	