



神奈川県感染症発生情報（月報）

<http://www.eiken.pref.kanagawa.jp/>

平成 22 年 9 月報

性感染症について

- ・ 性器クラミジア感染症

定点当たり報告数は、神奈川県1.60人（前月1.61人）、県域（横浜市、川崎市、相模原市を除く）1.48人（前月1.17人）で、前月と比較して神奈川県は横ばい、県域（横浜市、川崎市、相模原市を除く）は増加しています。

- ・ 性器ヘルペスウイルス感染症

定点当たり報告数は、神奈川県0.56人（前月0.40人）、県域（横浜市、川崎市、相模原市を除く）0.30人（前月0.26人）で、前月と比較して神奈川県、県域（横浜市、川崎市、相模原市を除く）ともに増加しています。

- ・ 尖形コンジローマ

定点当たり報告数は、神奈川県0.32人（前月0.40人）、県域（横浜市、川崎市、相模原市を除く）0.26人（前月0.26人）で、前月と比較して神奈川県は減少、県域（横浜市、川崎市、相模原市を除く）は横ばいとなっています。

- ・ 淋菌感染症

定点当たり報告数は、神奈川県0.86人（前月0.75人）、県域（横浜市、川崎市、相模原市を除く）1.00人（前月0.70人）で、前月と比較して神奈川県、県域（横浜市、川崎市、相模原市を除く）ともに増加しています。

薬剤耐性菌について

- ・ メチシリン耐性黄色ブドウ球菌感染症

定点当たり報告数は、神奈川県3.00人（前月4.88人）、県域（横浜市、川崎市、相模原市を除く）3.20人（前月5.00人）で、前月と比較して神奈川県、県域（横浜市、川崎市、相模原市を除く）ともに減少しています。

- ・ ペニシリン耐性肺炎球菌感染症

定点当たり報告数は、神奈川県0.63人（前月0.63人）、県域（横浜市、川崎市、相模原市を除く）1.00人（前月0.80人）で、前月と比較して神奈川県は横ばい、県域（横浜市、川崎市、相模原市を除く）は増加しています。

- ・ 薬剤耐性緑膿菌感染症

神奈川県内で、5例の報告がありました。

（お知らせ）

平成22年4月1日より相模原市が政令市となったため、4月報より県域は、神奈川県内の市町村のうち横浜市、川崎市、相模原市を除いた地域となります。

神奈川県感染症情報センター

（神奈川県衛生研究所 企画情報部 衛生情報課）

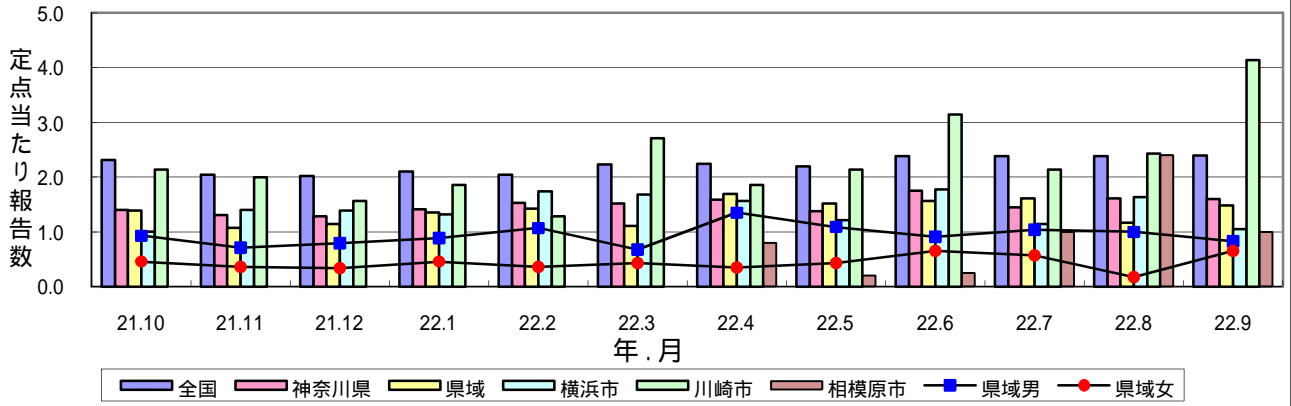
TEL:0467-83-4400(代表)(内線 2112)

FAX:0467-89-5211(企画情報部)

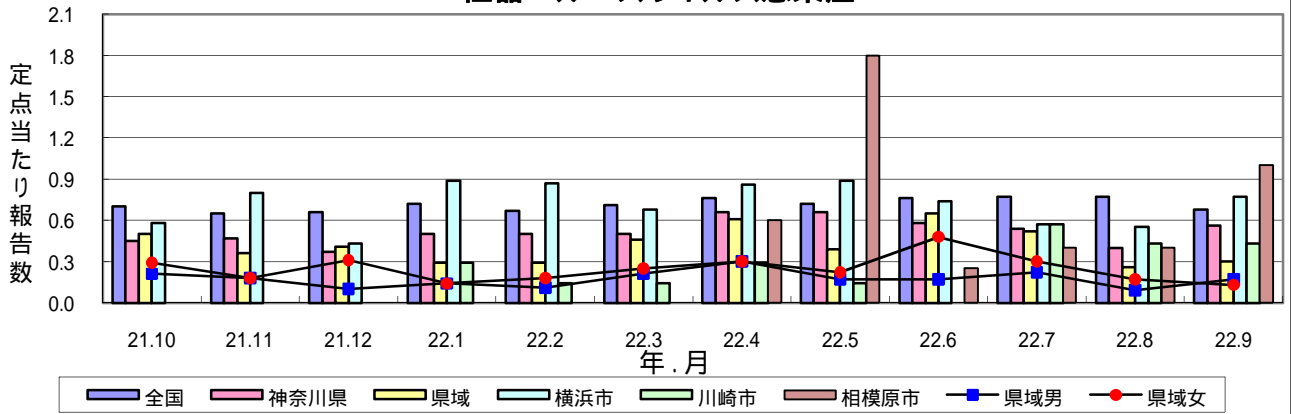
感染症発生動向調査事業は「感染症の予防及び感染症の患者に対する医療に関する法律」によって行われています。

感染症発生動向調査:月報対象疾患の時系列グラフ

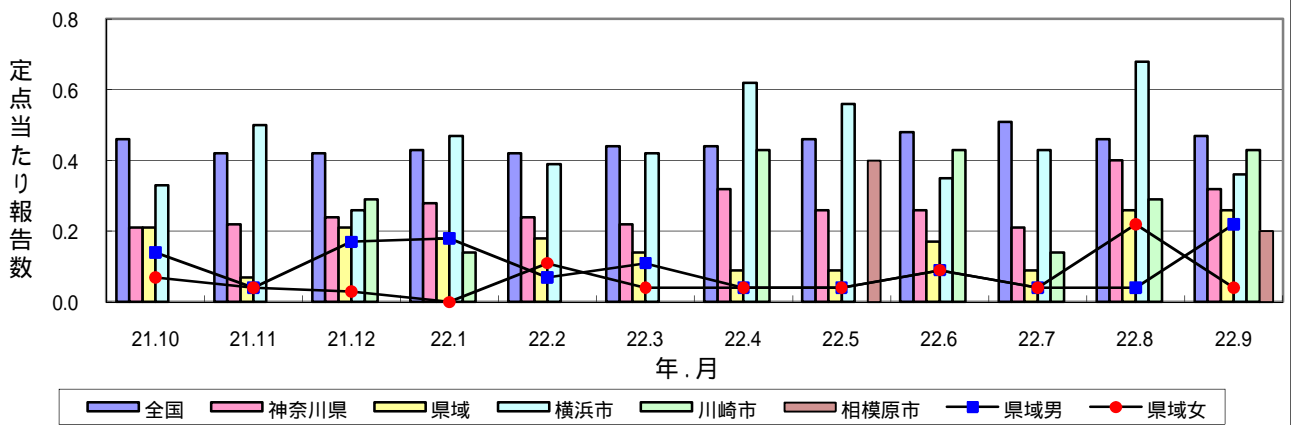
性器クラミジア感染症



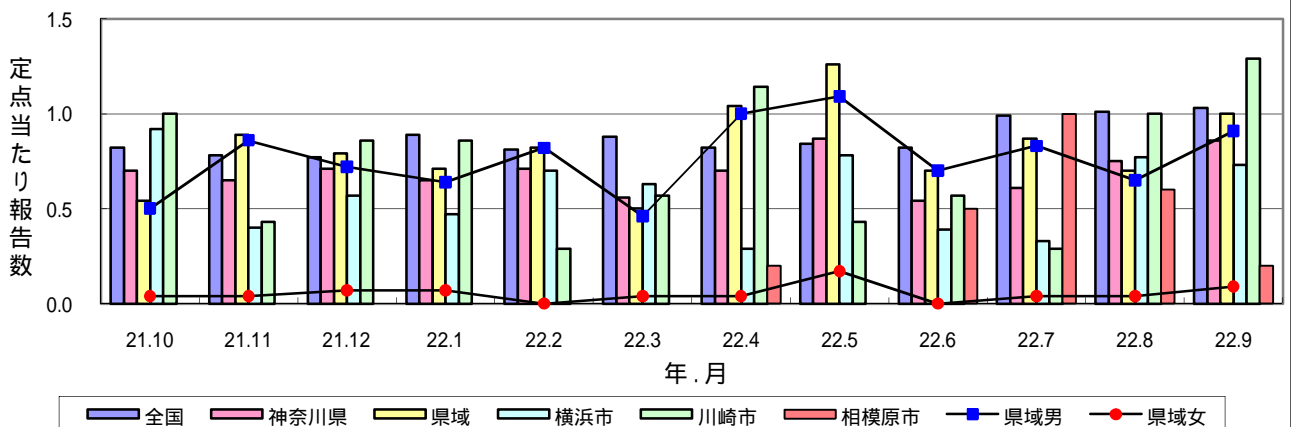
性器ヘルペスウイルス感染症



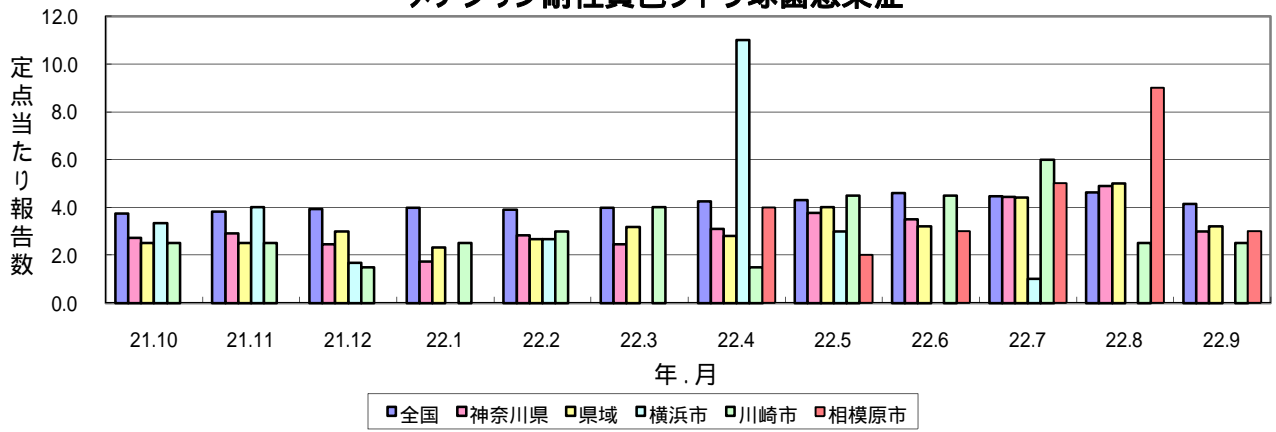
尖圭コンジローマ



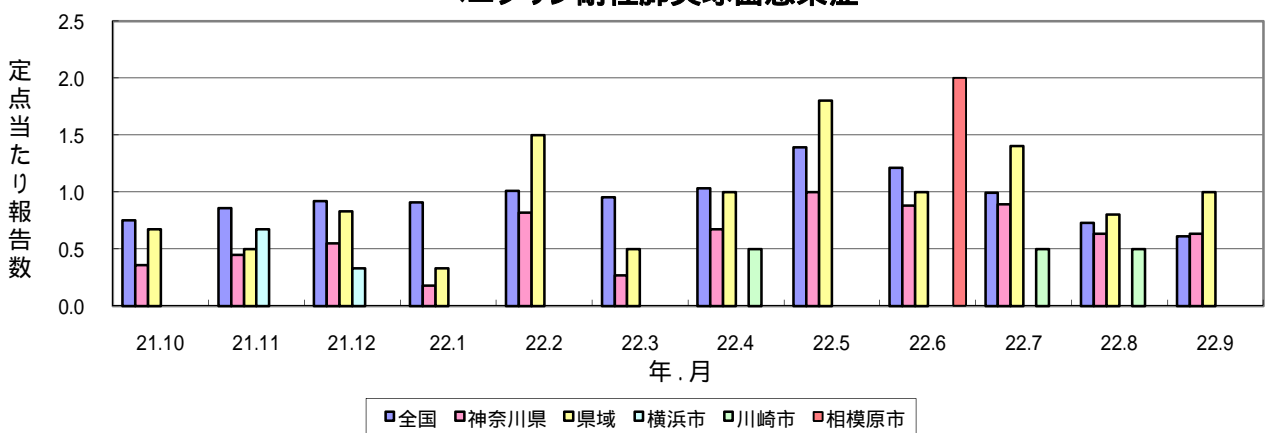
淋菌感染症



メチシリン耐性黄色ブドウ球菌感染症



ペニシリン耐性肺炎球菌感染症



薬剤耐性緑膿菌感染症

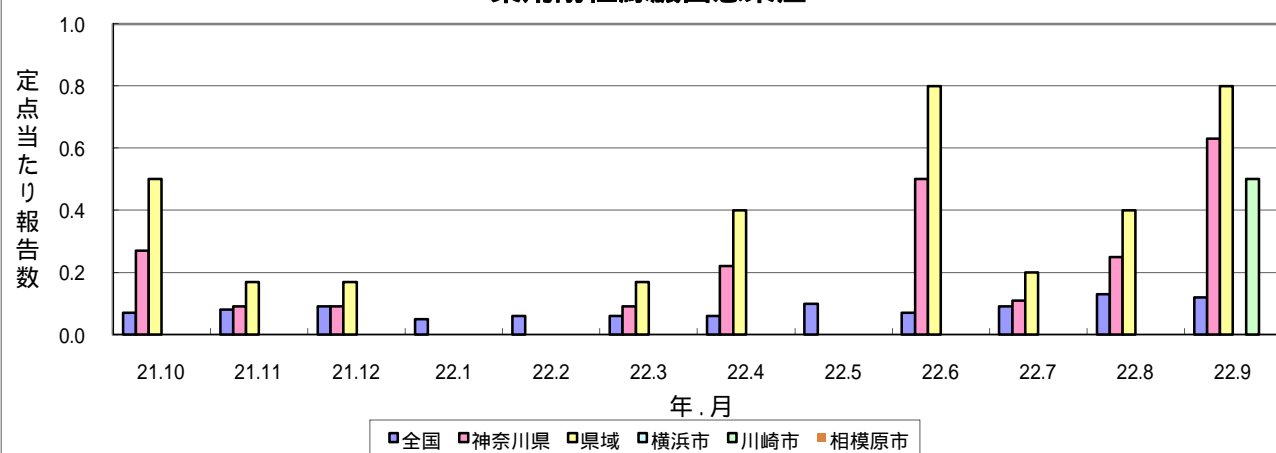


表1 報告数・定点当たり報告数 疾病、政令市・保健所別

集計対象：平成22年9月

神奈川県	性器クラミジア感染症		性器ヘルペスウイルス感染症		尖圭コンジローマ		淋菌感染症	
	報告数	定点当たり	報告数	定点当たり	報告数	定点当たり	報告数	定点当たり
全県	91	1.60	32	0.56	18	0.32	49	0.86
横浜市	23	1.05	17	0.77	8	0.36	16	0.73
川崎市	29	4.14	3	0.43	3	0.43	9	1.29
相模原市	5	1.00	5	1.00	1	0.20	1	0.20
県域 (横浜市、川崎市を除く)	34	1.48	7	0.30	6	0.26	23	1.00
横須賀市	5	1.67	1	0.33	1	0.33	4	1.33
藤沢市	1	0.33	2	0.67	2	0.67	4	1.33
平塚	2	1.00	3	1.50	-	-	-	-
鎌倉	-	-	-	-	-	-	-	-
小田原	4	2.00	-	-	1	0.50	3	1.50
三崎
厚木	1	0.25	-	-	-	-	4	1.00
足柄上	2	2.00	-	-	1	1.00	-	-
秦野	7	3.50	-	-	-	-	1	0.50
大和	8	4.00	1	0.50	1	0.50	4	2.00
茅ヶ崎	4	2.00	-	-	-	-	3	1.50

神奈川県	メチシリン耐性黄色ブドウ球菌感染症		ペニシリン耐性肺炎球菌感染症		薬剤耐性緑膿菌感染症	
	報告数	定点当たり	報告数	定点当たり	報告数	定点当たり
全県	24	3.00	5	0.63	5	0.63
横浜市
川崎市	5	2.50	-	-	1	0.50
相模原市	3	3.00	-	-	-	-
県域 (横浜市、川崎市を除く)	16	3.20	5	1.00	4	0.80
横須賀市	10	10.00	5	5.00	-	-
藤沢市	2	2.00	-	-	3	3.00
平塚	2	2.00	-	-	1	1.00
鎌倉
小田原
三崎
厚木	-	-	-	-	-	-
足柄上	2	2.00	-	-	-	-
秦野
大和
茅ヶ崎

表2 報告数・定点当たり報告数、年齢・疾病別、性別（横浜市、川崎市、相模原市を除く）（その1）
集計対象：平成22年9月

疾患名	性別	項目	合計	0歳	1~4	5~9	10~14	15~19	20~24	25~29	30~34
性器クラミジア感染症	全国	総数	報告数 2,297	-	-	-	2	259	555	503	358
			定点当たり 2.40	-	-	-	-	0.27	0.58	0.52	0.37
		男	報告数 1,109	-	-	-	-	64	190	236	192
			定点当たり 1.16	-	-	-	-	0.07	0.20	0.25	0.20
		女	報告数 1,188	-	-	-	2	195	365	267	166
			定点当たり 1.24	-	-	-	-	0.20	0.38	0.28	0.17
	県域	総数	報告数 34	-	-	-	-	2	8	4	8
			定点当たり 1.48	-	-	-	-	0.09	0.35	0.17	0.35
		男	報告数 19	-	-	-	-	-	3	3	4
			定点当たり 0.83	-	-	-	-	-	0.13	0.13	0.17
女		報告数 15	-	-	-	-	2	5	1	4	
		定点当たり 0.65	-	-	-	-	0.09	0.22	0.04	0.17	
性器ヘルペスウイルス感染症	全国	総数	報告数 649	-	1	-	1	24	90	103	107
			定点当たり 0.68	-	-	-	-	0.03	0.09	0.11	0.11
		男	報告数 250	-	-	-	-	7	14	37	50
			定点当たり 0.26	-	-	-	-	0.01	0.01	0.04	0.05
		女	報告数 399	-	1	-	1	17	76	66	57
			定点当たり 0.42	-	-	-	-	0.02	0.08	0.07	0.06
	県域	総数	報告数 7	-	-	-	-	-	-	1	1
			定点当たり 0.30	-	-	-	-	-	-	0.04	0.04
		男	報告数 4	-	-	-	-	-	-	-	1
			定点当たり 0.17	-	-	-	-	-	-	-	0.04
女		報告数 3	-	-	-	-	-	-	-	1	
		定点当たり 0.13	-	-	-	-	-	-	-	0.04	
尖圭コンジローマ	全国	総数	報告数 448	-	-	-	-	17	90	84	78
			定点当たり 0.47	-	-	-	-	0.02	0.09	0.09	0.08
		男	報告数 272	-	-	-	-	6	38	41	49
			定点当たり 0.28	-	-	-	-	0.01	0.04	0.04	0.05
		女	報告数 176	-	-	-	-	11	52	43	29
			定点当たり 0.18	-	-	-	-	0.01	0.05	0.04	0.03
	県域	総数	報告数 6	-	-	-	-	-	1	-	1
			定点当たり 0.26	-	-	-	-	-	0.04	-	0.04
		男	報告数 5	-	-	-	-	-	1	-	-
			定点当たり 0.22	-	-	-	-	-	0.04	-	-
女		報告数 1	-	-	-	-	-	-	-	1	
		定点当たり 0.04	-	-	-	-	-	-	-	0.04	
淋菌感染症	全国	総数	報告数 983	-	-	-	2	70	185	211	174
			定点当たり 1.03	-	-	-	-	0.07	0.19	0.22	0.18
		男	報告数 811	-	-	-	-	44	135	165	159
			定点当たり 0.85	-	-	-	-	0.05	0.14	0.17	0.17
		女	報告数 172	-	-	-	2	26	50	46	15
			定点当たり 0.18	-	-	-	-	0.03	0.05	0.05	0.02
	県域	総数	報告数 23	-	-	-	-	1	7	4	1
			定点当たり 1.00	-	-	-	-	0.04	0.30	0.17	0.04
		男	報告数 21	-	-	-	-	1	5	4	1
			定点当たり 0.91	-	-	-	-	0.04	0.22	0.17	0.04
女		報告数 2	-	-	-	-	-	2	-	-	
		定点当たり 0.09	-	-	-	-	-	0.09	-	-	
メチシリン耐性黄色ブドウ球菌感染症	全国	総数	報告数 1,927	71	87	41	12	11	8	20	23
			定点当たり 4.13	0.15	0.19	0.09	0.03	0.02	0.02	0.04	0.05
		男	報告数 1,160	32	44	26	4	6	5	10	13
			定点当たり 2.48	0.07	0.09	0.06	0.01	0.01	0.01	0.02	0.03
		女	報告数 767	39	43	15	8	5	3	10	10
			定点当たり 1.64	0.08	0.09	0.03	0.02	0.01	0.01	0.02	0.02
	県域	総数	報告数 16	1	-	-	-	-	-	-	-
			定点当たり 3.20	0.20	-	-	-	-	-	-	-
		男	報告数 9	-	-	-	-	-	-	-	-
			定点当たり 1.80	-	-	-	-	-	-	-	-
女		報告数 7	1	-	-	-	-	-	-	-	
		定点当たり 1.40	0.20	-	-	-	-	-	-	-	
ペニシリン耐性肺炎球菌感染症	全国	総数	報告数 284	33	119	23	4	-	1	4	2
			定点当たり 0.61	0.07	0.25	0.05	0.01	-	-	0.01	-
		男	報告数 163	11	66	13	3	-	-	2	2
			定点当たり 0.35	0.02	0.14	0.03	0.01	-	-	-	-
		女	報告数 121	22	53	10	1	-	1	2	-
			定点当たり 0.26	0.05	0.11	0.02	-	-	-	-	-
	県域	総数	報告数 5	2	1	-	-	-	-	-	-
			定点当たり 1.00	0.40	0.20	-	-	-	-	-	-
		男	報告数 2	-	1	-	-	-	-	-	-
			定点当たり 0.40	-	0.20	-	-	-	-	-	-
女		報告数 3	2	-	-	-	-	-	-	-	
		定点当たり 0.60	0.40	-	-	-	-	-	-	-	
薬剤耐性緑膿菌感染症	全国	総数	報告数 55	-	2	-	1	-	2	1	-
			定点当たり 0.12	-	-	-	-	-	-	-	-
		男	報告数 41	-	-	-	1	-	1	-	-
			定点当たり 0.09	-	-	-	-	-	-	-	-
		女	報告数 14	-	2	-	-	-	1	1	-
			定点当たり 0.03	-	-	-	-	-	-	-	-
	県域	総数	報告数 4	-	2	-	1	-	-	-	-
			定点当たり 0.80	-	0.40	-	0.20	-	-	-	-
		男	報告数 1	-	-	-	1	-	-	-	-
			定点当たり 0.20	-	-	-	0.20	-	-	-	-
女		報告数 3	-	2	-	-	-	-	-	-	
		定点当たり 0.60	-	0.40	-	-	-	-	-	-	

表3 報告数・定点当たり報告数、月・疾病別、性別（その1）

集計対象：平成22年9月までの12ヶ月

(3月までの相模原市は県域に含まれます)

疾患名	地域別	10月	11月	12月	1月	2月	3月	4月	5月	6月	7月	8月	9月	
性器クラミジア 感染症	全国	報告数	2,201	1,947	1,939	2,019	1,980	2,143	2,152	2,097	2,287	2,286	2,293	2,297
		定点当たり	2.32	2.04	2.02	2.10	2.05	2.23	2.24	2.20	2.38	2.39	2.38	2.40
	全県	報告数	66	72	76	76	89	82	89	73	100	81	92	91
		定点当たり	1.40	1.31	1.29	1.41	1.53	1.52	1.59	1.38	1.75	1.45	1.61	1.60
	県域	報告数	39	30	33	38	40	31	39	35	36	37	27	34
		定点当たり	1.39	1.07	1.14	1.36	1.43	1.11	1.70	1.52	1.57	1.61	1.17	1.48
	県域男	報告数	26	20	23	25	30	19	31	25	21	24	23	19
		定点当たり	0.93	0.71	0.79	0.89	1.07	0.68	1.35	1.09	0.91	1.04	1.00	0.83
	県域女	報告数	13	10	10	13	10	12	8	10	15	13	4	15
		定点当たり	0.46	0.36	0.34	0.46	0.36	0.43	0.35	0.43	0.65	0.57	0.17	0.65
	横浜市	報告数	12	28	32	25	40	32	33	22	41	24	36	23
		定点当たり	1.00	1.40	1.39	1.32	1.74	1.68	1.57	1.22	1.78	1.14	1.64	1.05
	川崎市	報告数	15	14	11	13	9	19	13	15	22	15	17	29
		定点当たり	2.14	2.00	1.57	1.86	1.29	2.71	1.86	2.14	3.14	2.14	2.43	4.14
	相模原市	報告数							4.00	1.00	1.00	5.00	12.00	5
定点当たり								0.80	0.20	0.25	1.00	2.40	1.00	
性器ヘルペス 感染症	全国	報告数	662	617	638	691	645	686	731	683	725	733	746	649
		定点当たり	0.70	0.65	0.66	0.72	0.67	0.71	0.76	0.72	0.76	0.77	0.77	0.68
	全県	報告数	21	26	22	27	29	27	37	35	33	30	23	32
		定点当たり	0.45	0.47	0.37	0.50	0.50	0.50	0.66	0.66	0.58	0.54	0.40	0.56
	県域	報告数	14	10	12	8	8	13	14	9	15	12	6	7
		定点当たり	0.50	0.36	0.41	0.29	0.29	0.46	0.61	0.39	0.65	0.52	0.26	0.30
	県域男	報告数	6	5	3	4	3	6	7	4	4	5	2	4
		定点当たり	0.21	0.18	0.10	0.14	0.11	0.21	0.30	0.17	0.17	0.22	0.09	0.17
	県域女	報告数	8	5	9	4	5	7	7	5	11	7	4	3
		定点当たり	0.29	0.18	0.31	0.14	0.18	0.25	0.30	0.22	0.48	0.30	0.17	0.13
	横浜市	報告数	7	16	10	17	20	13	18	16	17	12	12	17
		定点当たり	0.58	0.80	0.43	0.89	0.87	0.68	0.86	0.89	0.74	0.57	0.55	0.77
	川崎市	報告数	-	-	-	2	1	1	2	1	-	4	3	3
		定点当たり	-	-	-	0.29	0.14	0.14	0.29	0.14	-	0.57	0.43	0.43
	相模原市	報告数							3.00	9.00	1.00	2.00	2.00	5
定点当たり								0.60	1.80	0.25	0.40	0.40	1.00	
尖圭コンジローマ	全国	報告数	432	398	407	414	404	421	420	442	461	484	442	448
		定点当たり	0.46	0.42	0.42	0.43	0.42	0.44	0.44	0.46	0.48	0.51	0.46	0.47
	全県	報告数	10	12	14	15	14	12	18	14	15	12	23	18
		定点当たり	0.21	0.22	0.24	0.28	0.24	0.22	0.32	0.26	0.26	0.21	0.40	0.32
	県域	報告数	6	2	6	5	5	4	2	2	4	2	6	6
		定点当たり	0.21	0.07	0.21	0.18	0.18	0.14	0.09	0.09	0.17	0.09	0.26	0.26
	県域男	報告数	4	1	5	5	2	3	1	1	2	1	1	5
		定点当たり	0.14	0.04	0.17	0.18	0.07	0.11	0.04	0.04	0.09	0.04	0.04	0.22
	県域女	報告数	2	1	1	-	3	1	1	1	2	1	5	1
		定点当たり	0.07	0.04	0.03	-	0.11	0.04	0.04	0.04	0.09	0.04	0.22	0.04
	横浜市	報告数	4	10	6	9	9	8	13	10	8	9	15	8
		定点当たり	0.33	0.50	0.26	0.47	0.39	0.42	0.62	0.56	0.35	0.43	0.68	0.36
	川崎市	報告数	-	-	2	1	-	-	3	-	3	1	2	3
		定点当たり	-	-	0.29	0.14	-	-	0.43	-	0.43	0.14	0.29	0.43
	相模原市	報告数							-	2.00	-	-	-	1
定点当たり								-	0.40	-	-	-	0.20	
淋菌感染症	全国	報告数	774	740	743	850	779	845	791	803	787	949	972	983
		定点当たり	0.82	0.78	0.77	0.89	0.81	0.88	0.82	0.84	0.82	0.99	1.01	1.03
	全県	報告数	33	36	42	35	41	30	39	46	31	34	43	49
		定点当たり	0.70	0.65	0.71	0.65	0.71	0.56	0.70	0.87	0.54	0.61	0.75	0.86
	県域	報告数	15	25	23	20	23	14	24	29	16	20	16	23
		定点当たり	0.54	0.89	0.79	0.71	0.82	0.50	1.04	1.26	0.70	0.87	0.70	1.00
	県域男	報告数	14	24	21	18	23	13	23	25	16	19	15	21
		定点当たり	0.50	0.86	0.72	0.64	0.82	0.46	1.00	1.09	0.70	0.83	0.65	0.91
	県域女	報告数	1	1	2	2	-	1	1	4	-	1	1	2
		定点当たり	0.04	0.04	0.07	0.07	-	0.04	0.04	0.17	-	0.04	0.04	0.09
	横浜市	報告数	11	8	13	9	16	12	6	14	9	7	17	16
		定点当たり	0.92	0.40	0.57	0.47	0.70	0.63	0.29	0.78	0.39	0.33	0.77	0.73
	川崎市	報告数	7	3	6	6	2	4	8	3	4	2	7	9
		定点当たり	1.00	0.43	0.86	0.86	0.29	0.57	1.14	0.43	0.57	0.29	1.00	1.29
	相模原市	報告数							1.00	-	2.00	5.00	3.00	1
定点当たり								0.20	-	0.50	1.00	0.60	0.20	

表3 報告数・定点当たり報告数、月・疾病別、性別（その2）

集計対象：平成22年9月までの12ヶ月

(3月までの相模原市は県域に含まれます)

疾患名	地域別	10月	11月	12月	1月	2月	3月	4月	5月	6月	7月	8月	9月	
黄色ブドウ球菌感染症	全国	報告数	1,722	1,771	1,841	1,849	1,804	1,842	1,973	2,000	2,139	2,084	2,164	1,927
		定点当たり	3.74	3.81	3.92	3.98	3.89	3.98	4.24	4.29	4.61	4.47	4.62	4.13
	全県	報告数	30	32	27	19	31	27	28	34	28	40	39	24
		定点当たり	2.73	2.91	2.45	1.73	2.82	2.45	3.11	3.78	3.50	4.44	4.88	3.00
	県域	報告数	15	15	18	14	16	19	14	20	16	22	25	16
		定点当たり	2.50	2.50	3.00	2.33	2.67	3.17	2.80	4.00	3.20	4.40	5.00	3.20
	県域男	報告数	10	9	15	10	13	17	7	14	12	19	15	9
		定点当たり	1.67	1.50	2.50	1.67	2.17	2.83	1.40	2.80	2.40	3.80	3.00	1.80
	県域女	報告数	5	6	3	4	3	2	7	6	4	3	10	7
		定点当たり	0.83	1.00	0.50	0.67	0.50	0.33	1.40	1.20	0.80	0.60	2.00	1.40
	横浜市	報告数	10	12	5	-	8	-	7	3	...	1
		定点当たり	3.33	4.00	1.67	-	2.67	-	7.00	3.00	...	1.00
	川崎市	報告数	5	5	3	5	6	8	3	9	9	12	5	5
		定点当たり	2.50	2.50	1.50	2.50	3.00	4.00	1.50	4.50	4.50	6.00	2.50	2.50
相模原市	報告数							4.00	2.00	3.00	5.00	9.00	3	
	定点当たり							4.00	2.00	3.00	5.00	9.00	3.00	
肺炎球菌感染症	全国	報告数	343	399	431	422	470	440	479	646	560	461	340	284
		定点当たり	0.75	0.86	0.92	0.91	1.01	0.95	1.03	1.39	1.21	0.99	0.73	0.61
	全県	報告数	4	5	6	2	9	3	6	9	7	8	5	5
		定点当たり	0.36	0.45	0.55	0.18	0.82	0.27	0.67	1.00	0.88	0.89	0.63	0.63
	県域	報告数	4	3	5	2	9	3	5	9	5	7	4	5
		定点当たり	0.67	0.50	0.83	0.33	1.50	0.50	1.00	1.80	1.00	1.40	0.80	1.00
	県域男	報告数	2	3	2	1	5	2	5	6	5	5	4	2
		定点当たり	0.33	0.50	0.33	0.17	0.83	0.33	1.00	1.20	1.00	1.00	0.80	0.40
	県域女	報告数	2	-	3	1	4	1	-	3	-	2	-	3
		定点当たり	0.33	-	0.50	0.17	0.67	0.17	-	0.60	-	0.40	-	0.60
	横浜市	報告数	-	2	1	-	-	-	-	-	...	-
		定点当たり	-	0.67	0.33	-	-	-	-	-	...	-
	川崎市	報告数	-	-	-	-	-	-	1	-	-	1	1	-
		定点当たり	-	-	-	-	-	-	0.50	-	-	0.50	0.50	-
相模原市	報告数							-	-	2.00	-	-	-	
	定点当たり							-	-	2.00	-	-	-	
緑膿菌感染症	全国	報告数	34	38	40	25	27	28	27	47	34	41	59	55
		定点当たり	0.07	0.08	0.09	0.05	0.06	0.06	0.06	0.10	0.07	0.09	0.13	0.12
	全県	報告数	3	1	1	-	-	1	2	-	4	1	2	5
		定点当たり	0.27	0.09	0.09	-	-	0.09	0.22	-	0.50	0.11	0.25	0.63
	県域	報告数	3	1	1	-	-	1	2	-	4	1	2	4
		定点当たり	0.50	0.17	0.17	-	-	0.17	0.40	-	0.80	0.20	0.40	0.80
	県域男	報告数	1	-	1	-	-	1	2	-	4	1	2	1
		定点当たり	0.17	-	0.17	-	-	0.17	0.40	-	0.80	0.20	0.40	0.20
	県域女	報告数	2	1	-	-	-	-	-	-	-	-	-	3
		定点当たり	0.33	0.17	-	-	-	-	-	-	-	-	-	1
	横浜市	報告数	-	-	-	-	-	-	-	-	...	-
		定点当たり	-	-	-	-	-	-	-	-	...	-
	川崎市	報告数	-	-	-	-	-	-	-	-	-	-	-	1
		定点当たり	-	-	-	-	-	-	-	-	-	-	-	0.50
相模原市	報告数							-	-	-	-	-	-	
	定点当たり							-	-	-	-	-	-	