



神奈川県感染症発生情報（月報）

<http://www.eiken.pref.kanagawa.jp/>

平成 22 年 3 月報

性感染症について

- ・ 性器クラミジア感染症

定点当たり報告数は、神奈川県1.52人（前月1.53人）、県域(横浜市、川崎市を除く)1.11人（前月1.43人）で、前月より神奈川県、県域(横浜市、川崎市を除く)ともに減少しています。

- ・ 性器ヘルペスウイルス感染症

定点当たり報告数は、神奈川県0.50人（前月0.50人）、県域(横浜市、川崎市を除く)0.46人（前月0.29人）で、前月と比較して神奈川県は横ばい、県域(横浜市、川崎市を除く)は増加しています。

- ・ 尖形コンジローマ

定点当たり報告数は、神奈川県0.22人（前月0.24人）、県域(横浜市、川崎市を除く)0.14人（前月0.18人）で、前月より神奈川県、県域(横浜市、川崎市を除く)ともに減少しています。

- ・ 淋菌感染症

定点当たり報告数は、神奈川県0.56人（前月0.71人）、県域(横浜市、川崎市を除く)0.50人（前月0.82人）で、前月より神奈川県、県域(横浜市、川崎市を除く)ともに減少しています。

薬剤耐性菌について

- ・ メチシリン耐性黄色ブドウ球菌感染症

定点当たり報告数は、神奈川県2.45人（前月2.82人）、県域(横浜市、川崎市を除く)3.17人（前月2.67人）で、前月より神奈川県は減少、県域(横浜市、川崎市を除く)は増加しています。

- ・ ペニシリン耐性肺炎球菌感染症

定点当たり報告数は、神奈川県0.27人（前月0.82人）、県域(横浜市、川崎市を除く)0.50人（前月1.50人）で、前月より神奈川県、県域(横浜市、川崎市を除く)ともに減少しています。

- ・ 薬剤耐性緑膿菌感染症

平塚保健福祉事務所管内で1件報告がありました。

神奈川県感染症情報センター

(神奈川県衛生研究所 企画情報部 衛生情報課)

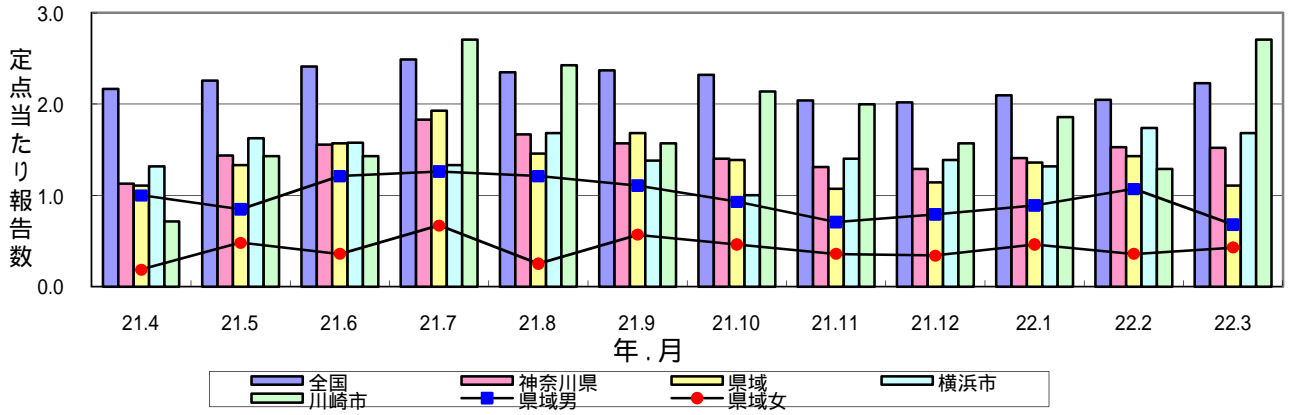
TEL:0467-83-4400(代表)(内線 2112)

FAX:0467-89-5211(企画情報部)

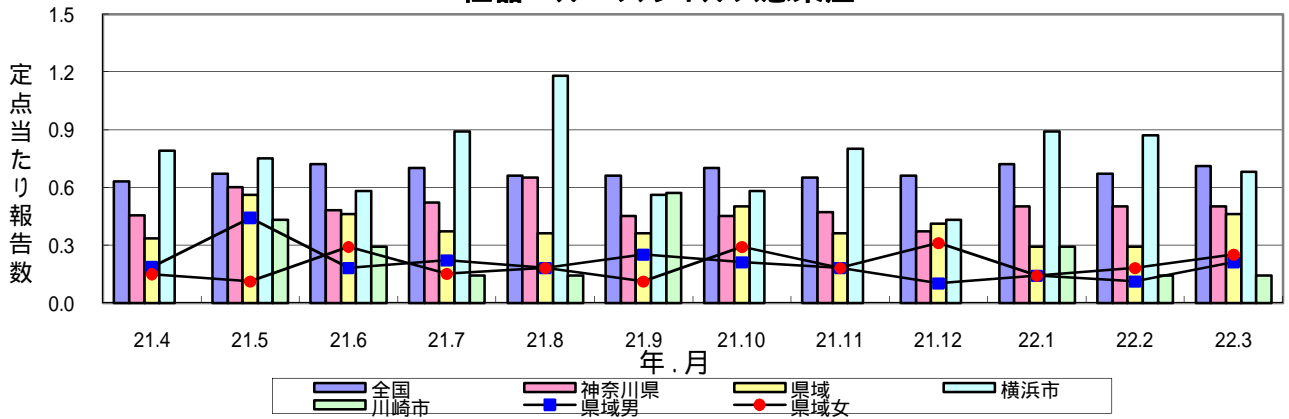
感染症発生動向調査事業は「感染症の予防及び感染症の患者に対する医療に関する法律」によって行われています。

感染症発生動向調査:月報対象疾患の時系列グラフ

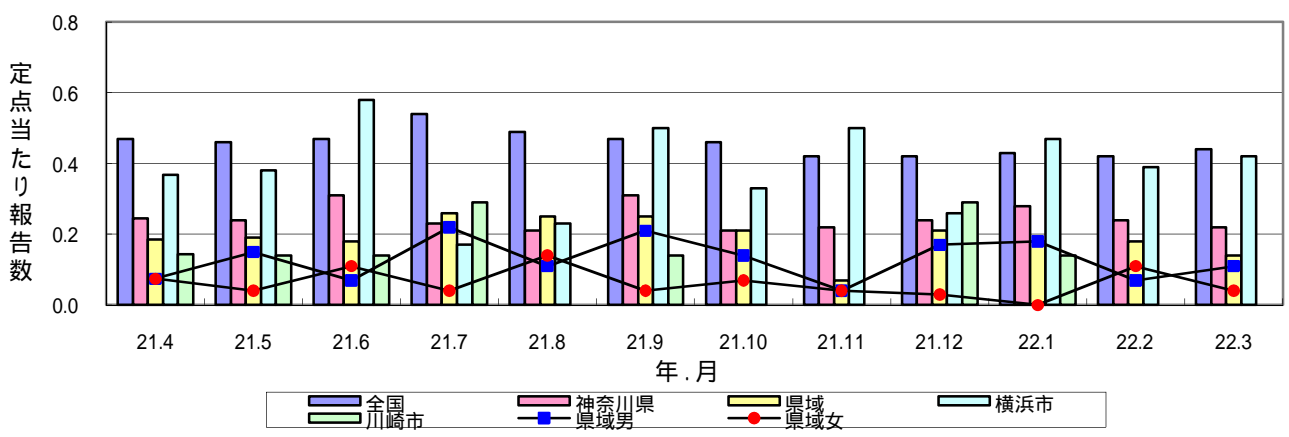
性器クラミジア感染症



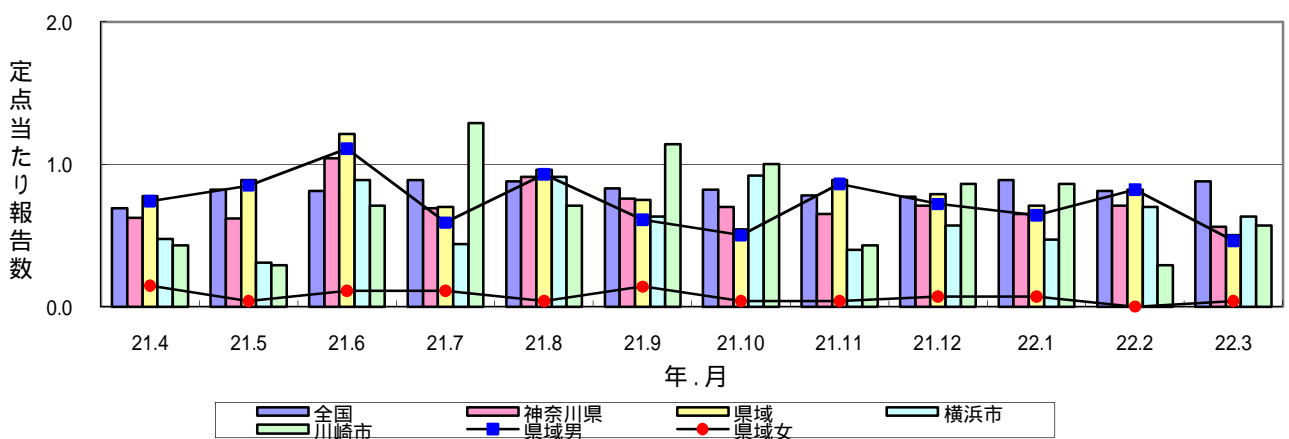
性器ヘルペスウイルス感染症



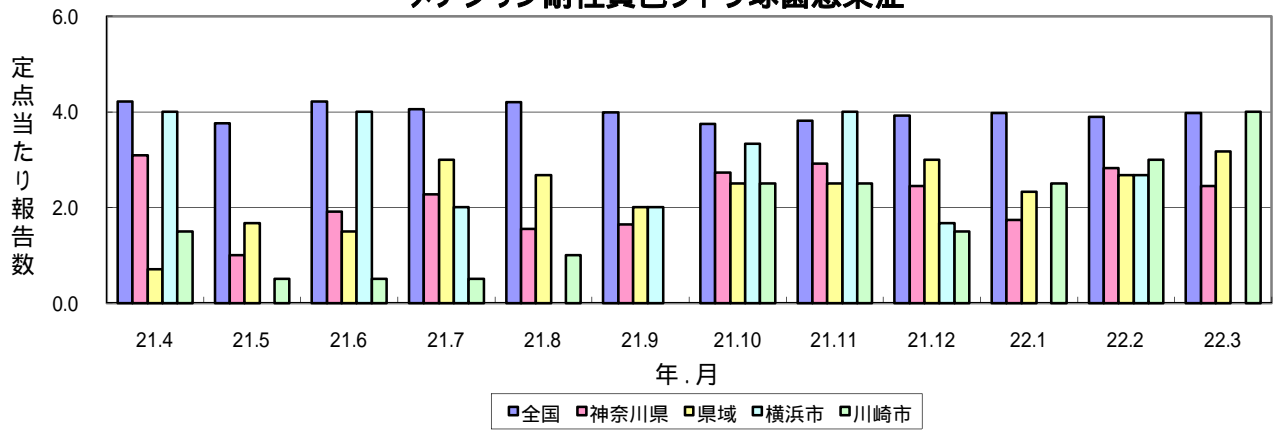
尖圭コンジローマ



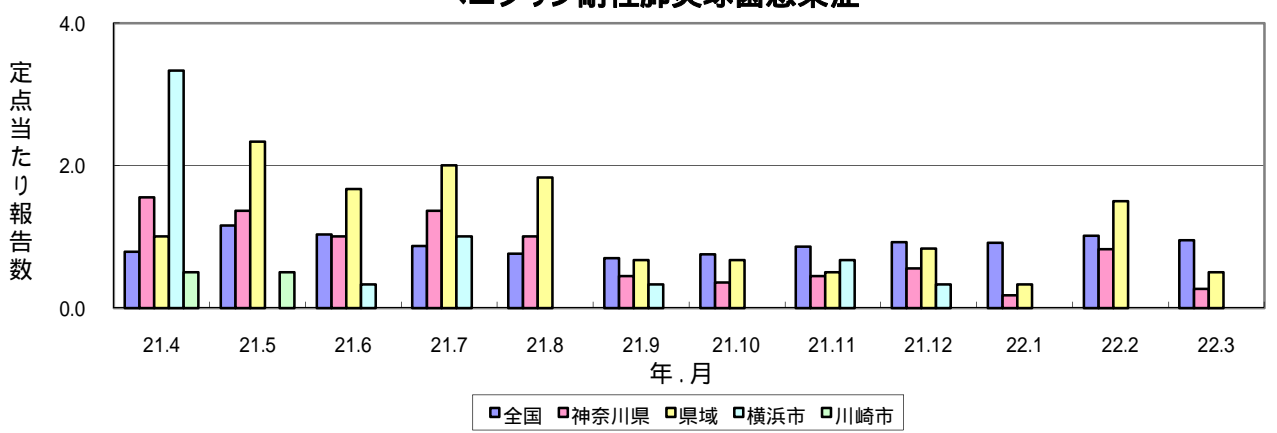
淋菌感染症



メチシリン耐性黄色ブドウ球菌感染症



ペニシリン耐性肺炎球菌感染症



薬剤耐性緑膿菌感染症

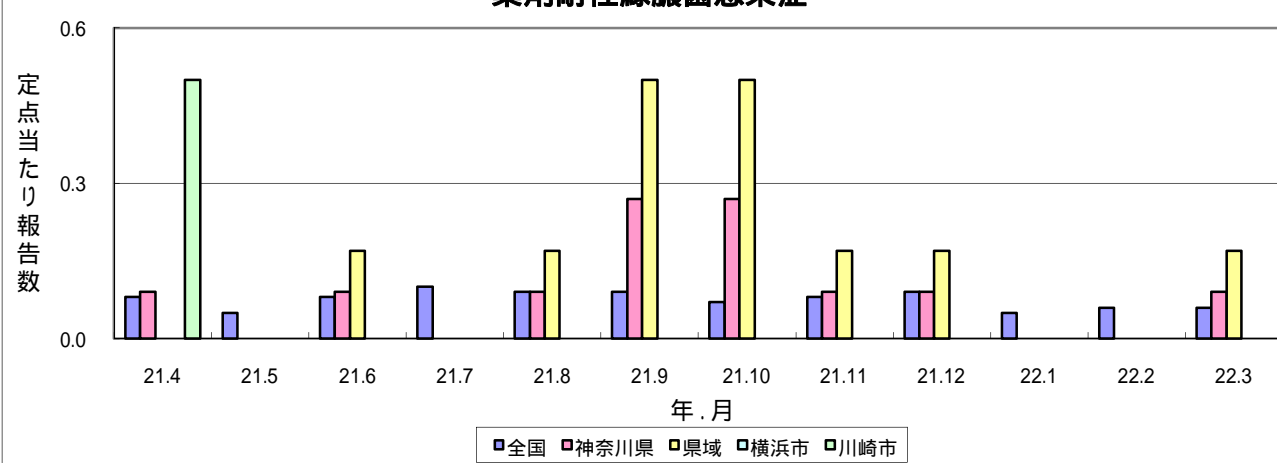


表1 報告数・定点当たり報告数 疾病、政令市・保健所別

集計対象：平成22年3月

神奈川県	性器クラミジア感染症		性器ヘルペスウイルス感染症		尖圭コンジローマ		淋菌感染症	
	報告数	定点当たり	報告数	定点当たり	報告数	定点当たり	報告数	定点当たり
全県	82	1.52	27	0.50	12	0.22	30	0.56
横浜市	32	1.68	13	0.68	8	0.42	12	0.63
川崎市	19	2.71	1	0.14	-	-	4	0.57
県域 (横浜市、川崎市を除く)	31	1.11	13	0.46	4	0.14	14	0.50
横須賀市	2	0.67	1	0.33	2	0.67	1	0.33
相模原市	5	1.00	5	1.00	-	-	2	0.40
藤沢市	3	1.00	5	1.67	1	0.33	1	0.33
平塚	3	1.50	2	1.00	-	-	2	1.00
鎌倉	-	-	-	-	-	-	-	-
小田原	3	1.50	-	-	-	-	1	0.50
三崎
厚木	5	1.25	-	-	1	0.25	2	0.50
足柄上	2	2.00	-	-	-	-	1	1.00
秦野	3	1.50	-	-	-	-	3	1.50
大和	2	1.00	-	-	-	-	1	0.50
茅ヶ崎	3	1.50	-	-	-	-	-	-

神奈川県	メチシリン耐性黄色ブドウ球菌感染症		ペニシリン耐性肺炎球菌感染症		薬剤耐性緑膿菌感染症	
	報告数	定点当たり	報告数	定点当たり	報告数	定点当たり
全県	27	2.45	3	0.27	1	0.09
横浜市	-	-	-	-	-	-
川崎市	8	4.00	-	-	-	-
県域 (横浜市、川崎市を除く)	19	3.17	3	0.50	1	0.17
横須賀市	1	1.00	-	-	-	-
相模原市	-	-	-	-	-	-
藤沢市	12	12.00	1	1.00	-	-
平塚	5	5.00	2	2.00	1	1.00
鎌倉
小田原
三崎
厚木	-	-	-	-	-	-
足柄上	1	1.00	-	-	-	-
秦野
大和
茅ヶ崎

表2 報告数・定点当たり報告数、年齢・疾病別、性別（横浜市、川崎市を除く）（その2）
集計対象：平成22年3月

疾患名	性別	項目	35～39	40～44	45～49	50～54	55～59	60～64	65～69	70歳～
性器クラミジア感染症	全国	総数	報告数 237	126	77	61	28	14	2	5
			定点当たり 0.25	0.13	0.08	0.06	0.03	0.01	-	0.01
		男	報告数 135	95	57	53	24	12	2	4
			定点当たり 0.14	0.10	0.06	0.06	0.02	0.01	-	-
		女	報告数 102	31	20	8	4	2	-	1
			定点当たり 0.11	0.03	0.02	0.01	-	-	-	-
	県域	総数	報告数 4	3	1	-	-	1	-	1
			定点当たり 0.14	0.11	0.04	-	-	0.04	-	0.04
		男	報告数 3	3	1	-	-	1	-	1
			定点当たり 0.11	0.11	0.04	-	-	0.04	-	0.04
		女	報告数 1	-	-	-	-	-	-	-
			定点当たり 0.04	-	-	-	-	-	-	-
性器ヘルペスウイルス感染症	全国	総数	報告数 71	63	44	50	32	25	22	33
			定点当たり 0.07	0.07	0.05	0.05	0.03	0.03	0.02	0.03
		男	報告数 32	31	27	27	14	12	8	7
			定点当たり 0.03	0.03	0.03	0.03	0.01	0.01	0.01	0.01
		女	報告数 39	32	17	23	18	13	14	26
			定点当たり 0.04	0.03	0.02	0.02	0.02	0.01	0.01	0.03
	県域	総数	報告数 3	1	2	2	1	1	-	-
			定点当たり 0.11	0.04	0.07	0.07	0.04	0.04	-	-
		男	報告数 1	1	1	-	-	1	-	-
			定点当たり 0.04	0.04	0.04	-	-	0.04	-	-
		女	報告数 2	-	1	2	1	-	-	-
			定点当たり 0.07	-	0.04	0.07	0.04	-	-	-
尖圭コンジローマ	全国	総数	報告数 54	42	19	14	7	17	5	3
			定点当たり 0.06	0.04	0.02	0.01	0.01	0.02	0.01	-
		男	報告数 37	34	15	9	4	12	3	1
			定点当たり 0.04	0.04	0.02	0.01	-	0.01	-	-
		女	報告数 17	8	4	5	3	5	2	2
			定点当たり 0.02	0.01	-	0.01	-	0.01	-	-
	県域	総数	報告数 -	3	-	-	-	-	-	-
			定点当たり -	0.11	-	-	-	-	-	-
		男	報告数 -	3	-	-	-	-	-	-
			定点当たり -	0.11	-	-	-	-	-	-
		女	報告数 -	-	-	-	-	-	-	-
			定点当たり -	-	-	-	-	-	-	-
淋菌感染症	全国	総数	報告数 99	87	38	39	16	11	4	1
			定点当たり 0.10	0.09	0.04	0.04	0.02	0.01	-	-
		男	報告数 83	83	31	38	13	10	4	1
			定点当たり 0.09	0.09	0.03	0.04	0.01	0.01	-	-
		女	報告数 16	4	7	1	3	1	-	-
			定点当たり 0.02	-	0.01	-	-	-	-	-
	県域	総数	報告数 2	4	1	-	-	2	-	-
			定点当たり 0.07	0.14	0.04	-	-	0.07	-	-
		男	報告数 2	4	1	-	-	1	-	-
			定点当たり 0.07	0.14	0.04	-	-	0.04	-	-
		女	報告数 -	-	-	-	-	1	-	-
			定点当たり -	-	-	-	-	0.04	-	-
メチシリン耐性黄色ブドウ球菌感染症	全国	総数	報告数 27	9	25	41	65	135	135	1,227
			定点当たり 0.06	0.02	0.05	0.09	0.14	0.29	0.29	2.65
		男	報告数 15	6	16	29	46	92	91	736
			定点当たり 0.03	0.01	0.03	0.06	0.10	0.20	0.20	1.59
		女	報告数 12	3	9	12	19	43	44	491
			定点当たり 0.03	0.01	0.02	0.03	0.04	0.09	0.10	1.06
	県域	総数	報告数 -	1	-	-	1	1	-	16
			定点当たり -	0.17	-	-	0.17	0.17	-	2.67
		男	報告数 -	1	-	-	1	1	-	14
			定点当たり -	0.17	-	-	0.17	0.17	-	2.33
		女	報告数 -	-	-	-	-	-	-	2
			定点当たり -	-	-	-	-	-	-	0.33
ペニシリン耐性肺炎球菌感染症	全国	総数	報告数 5	4	1	3	11	7	9	84
			定点当たり 0.01	0.01	-	0.01	0.02	0.02	0.02	0.18
		男	報告数 2	2	1	2	6	3	6	45
			定点当たり -	-	-	-	0.01	0.01	0.01	0.10
		女	報告数 3	2	-	1	5	4	3	39
			定点当たり 0.01	-	-	-	0.01	0.01	0.01	0.08
	県域	総数	報告数 -	-	-	-	-	-	-	1
			定点当たり -	-	-	-	-	-	-	0.17
		男	報告数 -	-	-	-	-	-	-	1
			定点当たり -	-	-	-	-	-	-	0.17
		女	報告数 -	-	-	-	-	-	-	-
			定点当たり -	-	-	-	-	-	-	-
薬剤耐性緑膿菌感染症	全国	総数	報告数 -	-	1	-	2	2	1	20
			定点当たり -	-	-	-	-	-	-	0.04
		男	報告数 -	-	-	-	2	2	1	14
			定点当たり -	-	-	-	-	-	-	0.03
		女	報告数 -	-	1	-	-	-	-	6
			定点当たり -	-	-	-	-	-	-	0.01
	県域	総数	報告数 -	-	-	-	-	-	-	1
			定点当たり -	-	-	-	-	-	-	0.17
		男	報告数 -	-	-	-	-	-	-	1
			定点当たり -	-	-	-	-	-	-	0.17
		女	報告数 -	-	-	-	-	-	-	-
			定点当たり -	-	-	-	-	-	-	-

表3 報告数・定点当たり報告数、月・疾病別、性別（その1）

集計対象：平成22年3月までの12ヶ月

疾患名	地域別	4月	5月	6月	7月	8月	9月	10月	11月	12月	1月	2月	3月	
性器クラミジア 感染症	全国	報告数	2,055	2,134	2,293	2,376	2,242	2,258	2,201	1,947	1,939	2,019	1,980	2,143
		定点当たり	2.17	2.26	2.41	2.49	2.35	2.37	2.32	2.04	2.02	2.10	2.05	2.23
	全県	報告数	60	72	84	95	95	80	66	72	76	76	89	82
		定点当たり	1.13	1.44	1.56	1.83	1.67	1.57	1.40	1.31	1.29	1.41	1.53	1.52
	県域	報告数	30	36	44	52	41	47	39	30	33	38	40	31
		定点当たり	1.11	1.33	1.57	1.93	1.46	1.68	1.39	1.07	1.14	1.36	1.43	1.11
	県域男	報告数	25	23	34	34	34	31	26	20	23	25	30	19
		定点当たり	0.93	0.85	1.21	1.26	1.21	1.11	0.93	0.71	0.79	0.89	1.07	0.68
	県域女	報告数	5	13	10	18	7	16	13	10	10	13	10	12
		定点当たり	0.19	0.48	0.36	0.67	0.25	0.57	0.46	0.36	0.34	0.46	0.36	0.43
	横浜市	報告数	25	26	30	24	37	22	12	28	32	25	40	32
		定点当たり	1.32	1.63	1.58	1.33	1.68	1.38	1.00	1.40	1.39	1.32	1.74	1.68
	川崎市	報告数	5	10	10	19	17	11	15	14	11	13	9	19
		定点当たり	0.71	1.43	1.43	2.71	2.43	1.57	2.14	2.00	1.57	1.86	1.29	2.71
性器ヘルペス 感染症	全国	報告数	599	636	685	672	633	631	662	617	638	691	645	686
		定点当たり	0.63	0.67	0.72	0.70	0.66	0.66	0.70	0.65	0.66	0.72	0.67	0.71
	全県	報告数	24	30	26	27	37	23	21	26	22	27	29	27
		定点当たり	0.45	0.60	0.48	0.52	0.65	0.45	0.45	0.47	0.37	0.50	0.50	0.50
	県域	報告数	9	15	13	10	10	10	14	10	12	8	8	13
		定点当たり	0.33	0.56	0.46	0.37	0.36	0.36	0.50	0.36	0.41	0.29	0.29	0.46
	県域男	報告数	5	12	5	6	5	7	6	5	3	4	3	6
		定点当たり	0.19	0.44	0.18	0.22	0.18	0.25	0.21	0.18	0.10	0.14	0.11	0.21
	県域女	報告数	4	3	8	4	5	3	8	5	9	4	5	7
		定点当たり	0.15	0.11	0.29	0.15	0.18	0.11	0.29	0.18	0.31	0.14	0.18	0.25
	横浜市	報告数	15	12	11	16	26	9	7	16	10	17	20	13
		定点当たり	0.79	0.75	0.58	0.89	1.18	0.56	0.58	0.80	0.43	0.89	0.87	0.68
	川崎市	報告数	-	3	2	1	1	4	-	-	-	2	1	1
		定点当たり	-	0.43	0.29	0.14	0.14	0.57	-	-	-	0.29	0.14	0.14
尖圭コンジローマ	全国	報告数	442	437	446	519	467	446	432	398	407	414	404	421
		定点当たり	0.47	0.46	0.47	0.54	0.49	0.47	0.46	0.42	0.42	0.43	0.42	0.44
	全県	報告数	13	12	17	12	12	16	10	12	14	15	14	12
		定点当たり	0.25	0.24	0.31	0.23	0.21	0.31	0.21	0.22	0.24	0.28	0.24	0.22
	県域	報告数	5	5	5	7	7	7	6	2	6	5	5	4
		定点当たり	0.19	0.19	0.18	0.26	0.25	0.25	0.21	0.07	0.21	0.18	0.18	0.14
	県域男	報告数	3	4	2	6	3	6	4	1	5	5	2	3
		定点当たり	0.11	0.15	0.07	0.22	0.11	0.21	0.14	0.04	0.17	0.18	0.07	0.11
	県域女	報告数	2	1	3	1	4	1	2	1	1	-	3	1
		定点当たり	0.07	0.04	0.11	0.04	0.14	0.04	0.07	0.04	0.03	-	0.11	0.04
	横浜市	報告数	7	6	11	3	5	8	4	10	6	9	9	8
		定点当たり	0.37	0.38	0.58	0.17	0.23	0.50	0.33	0.50	0.26	0.47	0.39	0.42
	川崎市	報告数	1	1	1	2	-	1	-	-	2	1	-	-
		定点当たり	0.14	0.14	0.14	0.29	-	0.14	-	-	0.29	0.14	-	-
淋菌感染症	全国	報告数	651	777	768	849	837	785	774	740	743	850	779	845
		定点当たり	0.69	0.82	0.81	0.89	0.88	0.83	0.82	0.78	0.77	0.89	0.81	0.88
	全県	報告数	33	31	56	36	52	39	33	36	42	35	41	30
		定点当たり	0.62	0.62	1.04	0.69	0.91	0.76	0.70	0.65	0.71	0.65	0.71	0.56
	県域	報告数	21	24	34	19	27	21	15	25	23	20	23	14
		定点当たり	0.78	0.89	1.21	0.70	0.96	0.75	0.54	0.89	0.79	0.71	0.82	0.50
	県域男	報告数	18	23	31	16	26	17	14	24	21	18	23	13
		定点当たり	0.67	0.85	1.11	0.59	0.93	0.61	0.50	0.86	0.72	0.64	0.82	0.46
	県域女	報告数	3	1	3	3	1	4	1	1	2	2	-	1
		定点当たり	0.11	0.04	0.11	0.11	0.04	0.14	0.04	0.04	0.07	0.07	-	0.04
	横浜市	報告数	9	5	17	8	20	10	11	8	13	9	16	12
		定点当たり	0.47	0.31	0.89	0.44	0.91	0.63	0.92	0.40	0.57	0.47	0.70	0.63
	川崎市	報告数	3	2	5	9	5	8	7	3	6	6	2	4
		定点当たり	0.43	0.29	0.71	1.29	0.71	1.14	1.00	0.43	0.86	0.86	0.29	0.57

