



神奈川県感染症発生情報（月報）

<http://www.eiken.pref.kanagawa.jp/>

平成 21 年 11 月報

性感染症について

- ・ 性器クラミジア感染症

定点当たり報告数は、神奈川県1.31人（前月1.40人）、県域(横浜市、川崎市を除く)1.07人（前月1.39人）で、前月より神奈川県、県域(横浜市、川崎市を除く)ともに減少しています。

- ・ 性器ヘルペスウイルス感染症

定点当たり報告数は、神奈川県0.47人（前月0.45人）、県域(横浜市、川崎市を除く)0.36人（前月0.50人）で、前月より神奈川県は増加、県域(横浜市、川崎市を除く)は減少しています。

- ・ 尖形コンジローマ

定点当たり報告数は、神奈川県0.22人（前月0.21人）、県域(横浜市、川崎市を除く)0.07人（前月0.21人）で、前月より神奈川県は増加、県域(横浜市、川崎市を除く)は減少しています。

- ・ 淋菌感染症

定点当たり報告数は、神奈川県0.65人（前月0.70人）、県域(横浜市、川崎市を除く)0.89人（前月0.54人）で、前月より神奈川県は減少、県域(横浜市、川崎市を除く)は増加しています。

薬剤耐性菌について

- ・ メチシリン耐性黄色ブドウ球菌感染症

定点当たり報告数は、神奈川県2.91人（前月2.73人）、県域(横浜市、川崎市を除く)2.50人（前月2.50人）で、前月より神奈川県は増加、県域(横浜市、川崎市を除く)は横ばいです。

- ・ ペニシリン耐性肺炎球菌感染症

定点当たり報告数は、神奈川県0.45人（前月0.36人）、県域(横浜市、川崎市を除く)0.50人（前月0.67人）で、前月より神奈川県は増加、県域(横浜市、川崎市を除く)は減少しています。

- ・ 薬剤耐性緑膿菌感染症

県域(横浜市、川崎市を除く)で、1件の報告がありました。

神奈川県感染症情報センター

(神奈川県衛生研究所 企画情報部 衛生情報課)

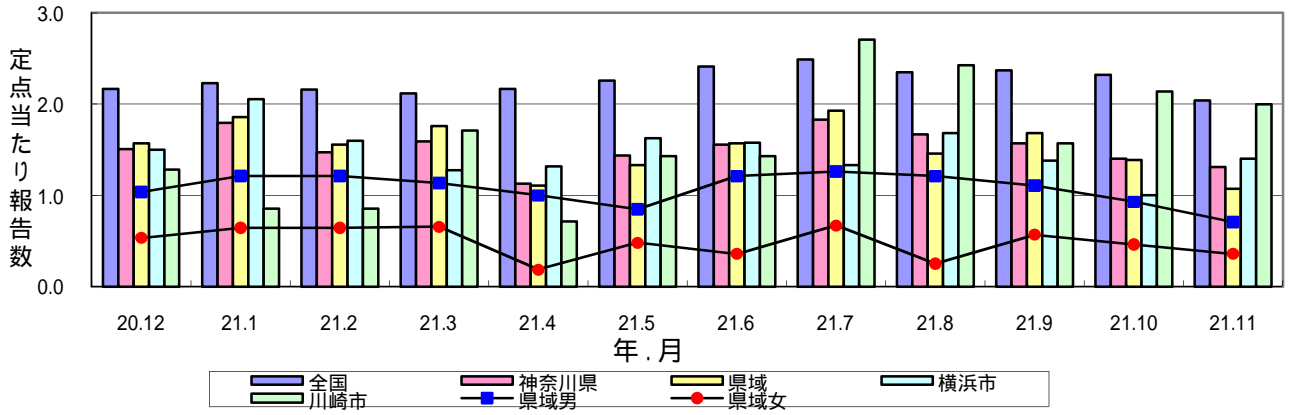
TEL:0467-83-4400(代表)(内線 2112)

FAX:0467-89-5211(企画情報部)

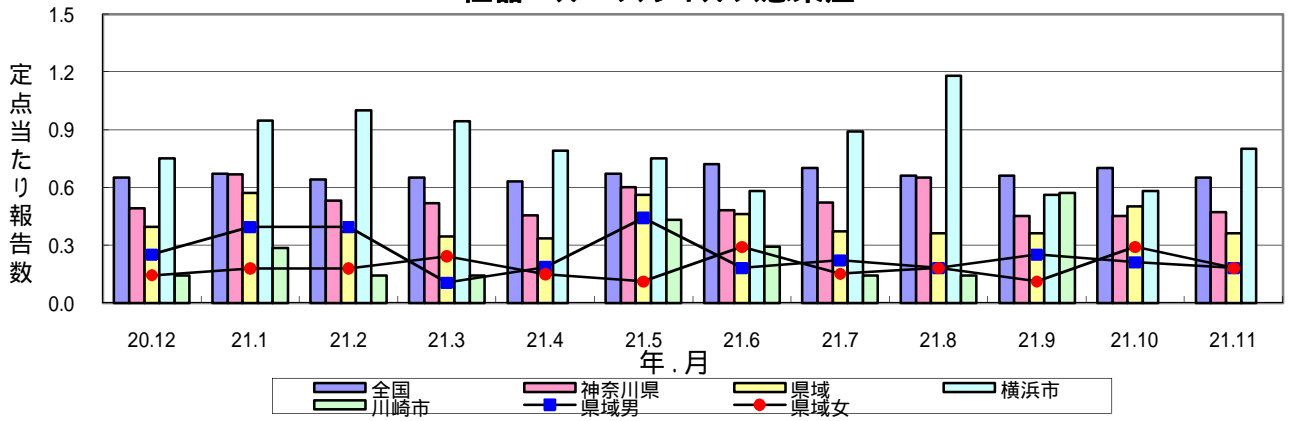
感染症発生動向調査事業は「感染症の予防及び感染症の患者に対する医療に関する法律」によって行われています。

感染症発生動向調査:月報対象疾患の時系列グラフ

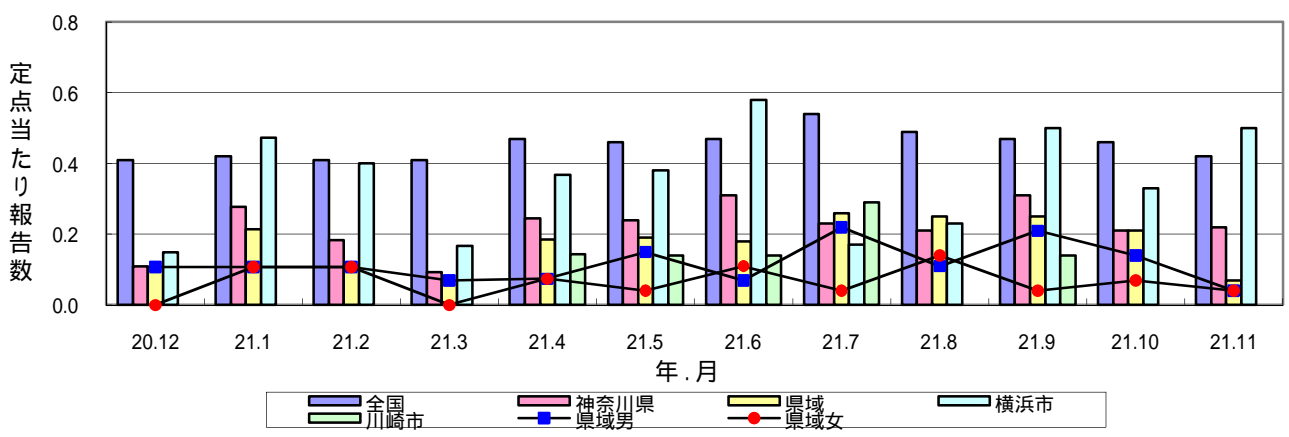
性器クラミジア感染症



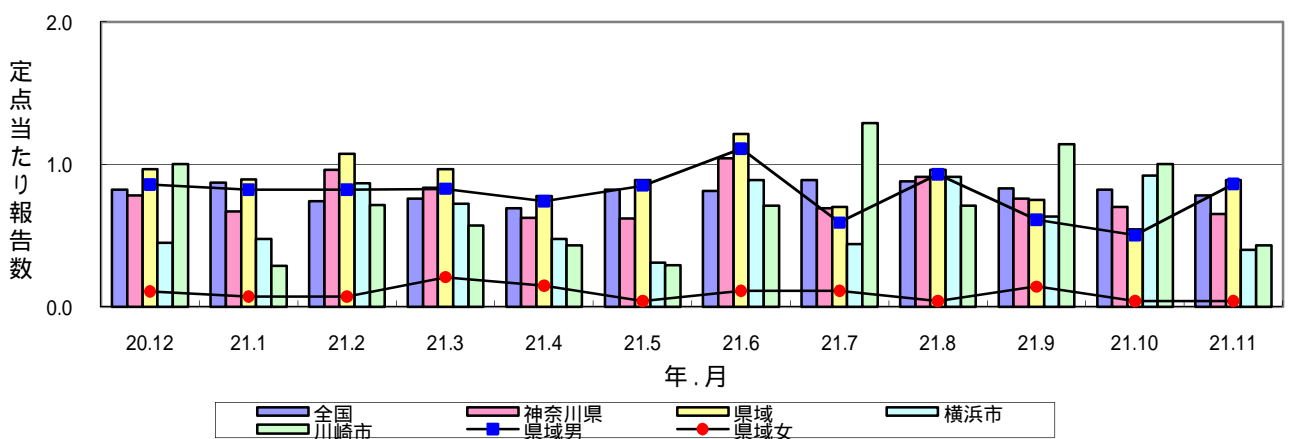
性器ヘルペスウイルス感染症



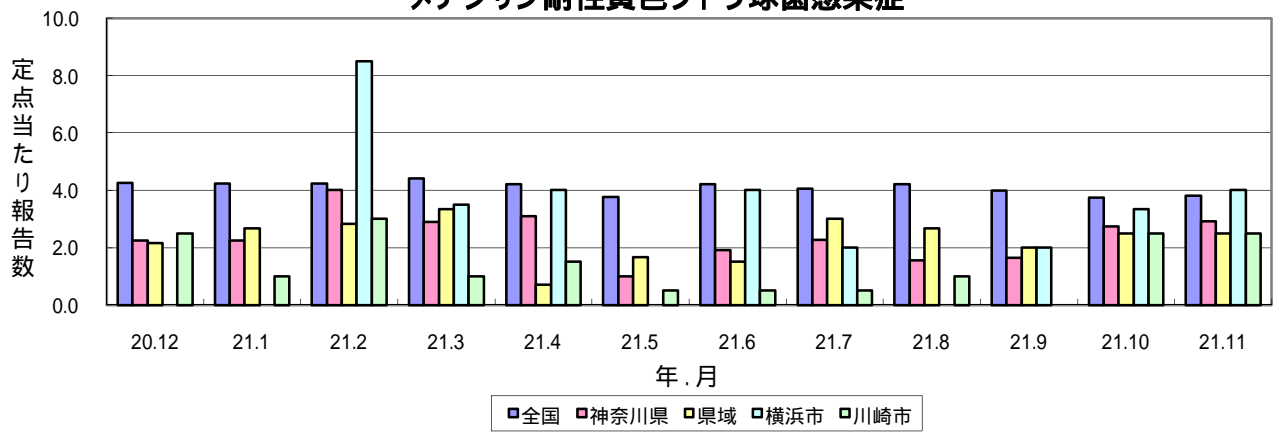
尖圭コンジローマ



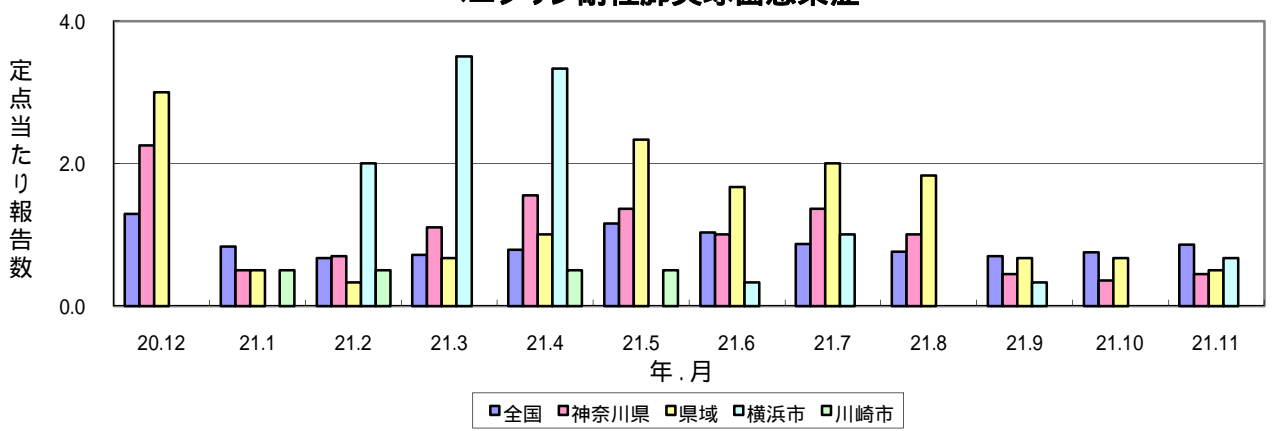
淋菌感染症



メチシリン耐性黄色ブドウ球菌感染症



ペニシリン耐性肺炎球菌感染症



薬剤耐性緑膿菌感染症

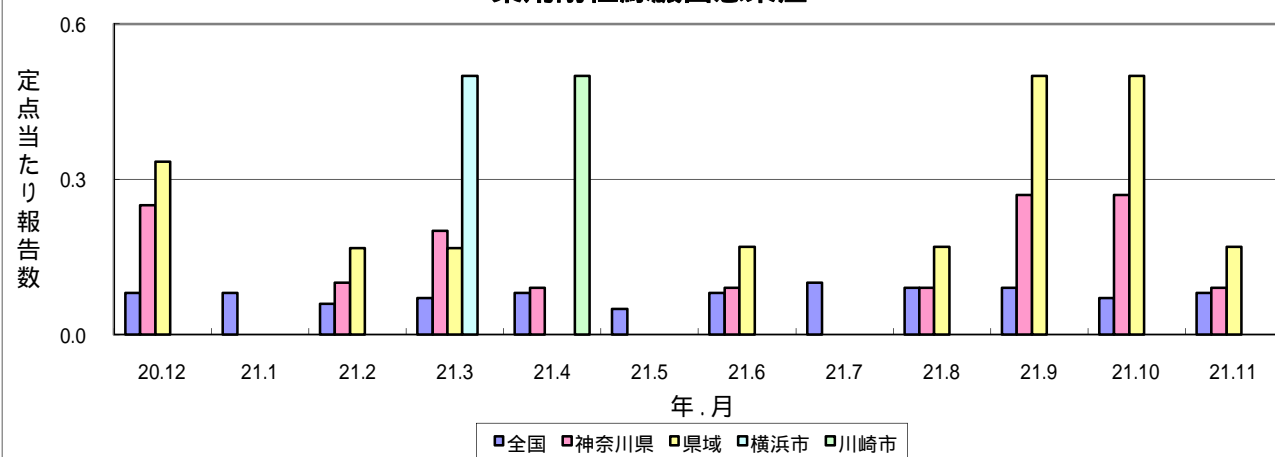


表1 報告数・定点当たり報告数 疾病、政令市・保健所別

集計対象：平成21年11月

神奈川県	性器クラミジア感染症		性器ヘルペスウイルス感染症		尖圭コンジローマ		淋菌感染症	
	報告数	定点当たり	報告数	定点当たり	報告数	定点当たり	報告数	定点当たり
全県	72	1.31	26	0.47	12	0.22	36	0.65
横浜市	28	1.40	16	0.80	10	0.50	8	0.40
川崎市	14	2.00	-	-	-	-	3	0.43
県域 (横浜市、川崎市を除く)	30	1.07	10	0.36	2	0.07	25	0.89
横須賀市	3	1.00	1	0.33	-	-	1	0.33
相模原市	7	1.40	4	0.80	-	-	4	0.80
藤沢市	2	0.67	1	0.33	-	-	6	2.00
平塚	2	1.00	1	0.50	-	-	4	2.00
鎌倉	-	-	-	-	-	-	-	-
小田原	2	1.00	-	-	-	-	-	-
三崎
厚木	1	0.25	2	0.50	1	0.25	3	0.75
足柄上	-	-	-	-	-	-	-	-
秦野	7	3.50	-	-	-	-	2	1.00
大和	3	1.50	1	0.50	1	0.50	3	1.50
茅ヶ崎	3	1.50	-	-	-	-	2	1.00

神奈川県	メチシリン耐性黄色ブドウ球菌感染症		ペニシリン耐性肺炎球菌感染症		薬剤耐性緑膿菌感染症	
	報告数	定点当たり	報告数	定点当たり	報告数	定点当たり
全県	32	2.91	5	0.45	1	0.09
横浜市	12	4.00	2	0.67	-	-
川崎市	5	2.50	-	-	-	-
県域 (横浜市、川崎市を除く)	15	2.50	3	0.50	1	0.17
横須賀市	3	3.00	-	-	-	-
相模原市	-	-	-	-	-	-
藤沢市	3	3.00	1	1.00	-	-
平塚	7	7.00	2	2.00	1	1.00
鎌倉
小田原
三崎
厚木	-	-	-	-	-	-
足柄上	2	2.00	-	-	-	-
秦野
大和
茅ヶ崎

表3 報告数・定点当たり報告数、月・疾病別、性別（その1）

集計対象：平成21年11月までの12ヶ月

疾患名	域別	12月	1月	2月	3月	4月	5月	6月	7月	8月	9月	10月	11月	
性器クラミジア 感染症	全国	報告数	2,099	2,145	2,065	2,030	2,055	2,134	2,293	2,376	2,242	2,258	2,201	1,947
		定点当たり	2.17	2.23	2.16	2.12	2.17	2.26	2.41	2.49	2.35	2.37	2.32	2.04
	全県	報告数	83	97	72	86	60	72	84	95	95	80	66	72
		定点当たり	1.51	1.80	1.47	1.59	1.13	1.44	1.56	1.83	1.67	1.57	1.40	1.31
	県域	報告数	44	52	42	51	30	36	44	52	41	47	39	30
		定点当たり	1.57	1.86	1.56	1.76	1.11	1.33	1.57	1.93	1.46	1.68	1.39	1.07
	県域男	報告数	29	34	25	33	25	23	34	34	34	31	26	20
		定点当たり	1.04	1.21	0.93	1.14	0.93	0.85	1.21	1.26	1.21	1.11	0.93	0.71
	県域女	報告数	15	18	17	19	5	13	10	18	7	16	13	10
		定点当たり	0.54	0.64	0.63	0.66	0.19	0.48	0.36	0.67	0.25	0.57	0.46	0.36
	横浜市	報告数	30	39	24	23	25	26	30	24	37	22	12	28
		定点当たり	1.50	2.05	1.60	1.28	1.32	1.63	1.58	1.33	1.68	1.38	1.00	1.40
	川崎市	報告数	9	6	6	12	5	10	10	19	17	11	15	14
		定点当たり	1.29	0.86	0.86	1.71	0.71	1.43	1.43	2.71	2.43	1.57	2.14	2.00
性器ヘルペス 感染症	全国	報告数	628	640	612	627	599	636	685	672	633	631	662	617
		定点当たり	0.65	0.67	0.64	0.65	0.63	0.67	0.72	0.70	0.66	0.66	0.70	0.65
	全県	報告数	27	36	26	28	24	30	26	27	37	23	21	26
		定点当たり	0.49	0.67	0.53	0.52	0.45	0.60	0.48	0.52	0.65	0.45	0.45	0.47
	県域	報告数	11	16	10	10	9	15	13	10	10	10	14	10
		定点当たり	0.39	0.57	0.37	0.34	0.33	0.56	0.46	0.37	0.36	0.36	0.50	0.36
	県域男	報告数	7	11	6	3	5	12	5	6	5	7	6	5
		定点当たり	0.25	0.39	0.22	0.10	0.19	0.44	0.18	0.22	0.18	0.25	0.21	0.18
	県域女	報告数	4	5	4	7	4	3	8	4	5	3	8	5
		定点当たり	0.14	0.18	0.15	0.24	0.15	0.11	0.29	0.15	0.18	0.11	0.29	0.18
	横浜市	報告数	15	18	15	17	15	12	11	16	26	9	7	16
		定点当たり	0.75	0.95	1.00	0.94	0.79	0.75	0.58	0.89	1.18	0.56	0.58	0.80
	川崎市	報告数	1	2	1	1	-	3	2	1	1	4	-	-
		定点当たり	0.14	0.29	0.14	0.14	-	0.43	0.29	0.14	0.14	0.57	-	-
尖圭コンジローマ	全国	報告数	394	399	393	392	442	437	446	519	467	446	432	398
		定点当たり	0.41	0.42	0.41	0.41	0.47	0.46	0.47	0.54	0.49	0.47	0.46	0.42
	全県	報告数	6	15	9	5	13	12	17	12	12	16	10	12
		定点当たり	0.11	0.28	0.18	0.09	0.25	0.24	0.31	0.23	0.21	0.31	0.21	0.22
	県域	報告数	3	6	3	2	5	5	5	7	7	7	6	2
		定点当たり	0.11	0.21	0.11	0.07	0.19	0.19	0.18	0.26	0.25	0.25	0.21	0.07
	県域男	報告数	3	3	1	2	3	4	2	6	3	6	4	1
		定点当たり	0.11	0.11	0.04	0.07	0.11	0.15	0.07	0.22	0.11	0.21	0.14	0.04
	県域女	報告数	-	3	2	-	2	1	3	1	4	1	2	1
		定点当たり	-	0.11	0.07	-	0.07	0.04	0.11	0.04	0.14	0.04	0.07	0.04
	横浜市	報告数	3	9	6	3	7	6	11	3	5	8	4	10
		定点当たり	0.15	0.47	0.40	0.17	0.37	0.38	0.58	0.17	0.23	0.50	0.33	0.50
	川崎市	報告数	-	-	-	-	1	1	1	2	-	1	-	-
		定点当たり	-	-	-	-	0.14	0.14	0.14	0.29	-	0.14	-	-
淋菌感染症	全国	報告数	794	835	711	730	651	777	768	849	837	785	774	740
		定点当たり	0.82	0.87	0.74	0.76	0.69	0.82	0.81	0.89	0.88	0.83	0.82	0.78
	全県	報告数	43	36	47	45	33	31	56	36	52	39	33	36
		定点当たり	0.78	0.67	0.96	0.83	0.62	0.62	1.04	0.69	0.91	0.76	0.70	0.65
	県域	報告数	27	25	29	28	21	24	34	19	27	21	15	25
		定点当たり	0.96	0.89	1.07	0.97	0.78	0.89	1.21	0.70	0.96	0.75	0.54	0.89
	県域男	報告数	24	23	28	24	18	23	31	16	26	17	14	24
		定点当たり	0.86	0.82	1.04	0.83	0.67	0.85	1.11	0.59	0.93	0.61	0.50	0.86
	県域女	報告数	3	2	1	6	3	1	3	3	1	4	1	1
		定点当たり	0.11	0.07	0.04	0.21	0.11	0.04	0.11	0.11	0.04	0.14	0.04	0.04
	横浜市	報告数	9	9	13	13	9	5	17	8	20	10	11	8
		定点当たり	0.45	0.47	0.87	0.72	0.47	0.31	0.89	0.44	0.91	0.63	0.92	0.40
	川崎市	報告数	7	2	5	4	3	2	5	9	5	8	7	3
		定点当たり	1.00	0.29	0.71	0.57	0.43	0.29	0.71	1.29	0.71	1.14	1.00	0.43

表3 報告数・定点当たり報告数、月・疾病別、性別 (その2)

集計対象：平成21年11月までの12ヶ月

疾患名	域別	12月	1月	2月	3月	4月	5月	6月	7月	8月	9月	10月	11月	
黄色ブドウ球菌耐性 メチシリン耐性	全国	報告数	1,987	1,968	1,985	2,053	1,939	1,713	1,945	1,872	1,948	1,825	1,722	1,771
	全国	定点当たり	4.26	4.24	4.24	4.41	4.21	3.76	4.21	4.05	4.20	3.99	3.74	3.81
	全県	報告数	18	18	40	29	34	11	21	25	18	18	30	32
	全県	定点当たり	2.25	2.25	4.00	2.90	3.09	1.00	1.91	2.27	1.64	1.64	2.73	2.91
	県域	報告数	13	16	17	20	19	10	9	18	16	12	15	15
	県域	定点当たり	2.17	2.67	2.83	3.33	0.70	1.67	1.50	3.00	2.67	2.00	2.50	2.50
	県域男	報告数					11	8	5	13	12	8	10	9
	県域男	定点当たり					1.83	1.33	0.83	2.17	2.00	1.33	1.67	1.50
	県域女	報告数					8	2	3	5	4	4	5	6
	県域女	定点当たり					1.33	0.33	0.50	0.83	0.67	0.67	0.83	1.00
	横浜市	報告数	-	-	17	7	12	-	12	6	-	6	10	12
	横浜市	定点当たり	-	-	8.50	3.50	4.00	-	4.00	2.00	-	2.00	3.33	4.00
	川崎市	報告数	5	2	6	2	3	1	1	1	2	-	5	5
	川崎市	定点当たり	2.50	1.00	3.00	1.00	1.50	0.50	0.50	0.50	1.00	-	2.50	2.50
肺炎球菌耐性 ペニシリン耐性	全国	報告数	600	383	315	336	364	528	478	404	352	322	343	399
	全国	定点当たり	1.29	0.83	0.67	0.72	0.79	1.16	1.03	0.87	0.76	0.70	0.75	0.86
	全県	報告数	18	4	7	11	17	15	11	15	11	5	4	5
	全県	定点当たり	2.25	0.50	0.70	1.10	1.55	1.36	1.00	1.36	1.00	0.45	0.36	0.45
	県域	報告数	18	3	2	4	6	14	10	12	11	4	4	3
	県域	定点当たり	3.00	0.50	0.33	0.67	1.00	2.33	1.67	2.00	1.83	0.67	0.67	0.50
	県域男	報告数					5	11	6	8	3	3	2	3
	県域男	定点当たり					0.83	1.83	1.00	1.33	0.50	0.50	0.33	0.50
	県域女	報告数					1	3	4	4	8	1	2	-
	県域女	定点当たり					0.17	0.50	0.67	0.67	1.33	0.17	0.33	-
	横浜市	報告数	-	-	4	7	10	-	1	3	-	1	-	2
	横浜市	定点当たり	-	-	2.00	3.50	3.33	-	0.33	1.00	-	0.33	-	0.67
	川崎市	報告数	-	1	1	-	1	1	-	-	-	-	-	-
	川崎市	定点当たり	-	0.50	0.50	-	0.50	0.50	-	-	-	-	-	-
薬剤耐性 緑膿菌感染症	全国	報告数	39	38	26	34	36	22	37	46	44	42	34	38
	全国	定点当たり	0.08	0.08	0.06	0.07	0.08	0.05	0.08	0.10	0.09	0.09	0.07	0.08
	全県	報告数	2	-	1	2	1	-	1	-	1	3	3	1
	全県	定点当たり	0.25	-	0.10	0.20	0.09	-	0.09	-	0.09	0.27	0.27	0.09
	県域	報告数	2	-	1	1	-	-	1	-	1	3	3	1
	県域	定点当たり	0.33	-	0.17	0.17	-	-	0.17	-	0.17	0.50	0.50	0.17
	県域男	報告数					-	-	-	-	1	3	1	-
	県域男	定点当たり					-	-	-	-	0.17	0.50	0.17	-
	県域女	報告数					-	-	1	-	-	-	2	1
	県域女	定点当たり					-	-	0.17	-	-	-	0.33	0
	横浜市	報告数	-	-	-	1	-	-	-	-	-	-	-	-
	横浜市	定点当たり	-	-	-	0.50	-	-	-	-	-	-	-	-
	川崎市	報告数	-	-	-	-	1	-	-	-	-	-	-	-
	川崎市	定点当たり	-	-	-	-	0.50	-	-	-	-	-	-	-