



# 神奈川県感染症発生情報（月報）

<http://www.eiken.pref.kanagawa.jp/>

平成 21 年 8 月報

## 性感染症について

- ・ 性器クラミジア感染症

定点当たり報告数は、神奈川県1.67人（前月1.83人）、県域（横浜市、川崎市を除く）1.46人（前月1.93人）で、前月より神奈川県、県域（横浜市、川崎市を除く）ともに減少しています。

- ・ 性器ヘルペスウイルス感染症

定点当たり報告数は、神奈川県0.65人（前月0.52人）、県域（横浜市、川崎市を除く）0.36人（前月0.37人）で、前月より神奈川県は増加、県域（横浜市、川崎市を除く）は横ばいです。

- ・ 尖形コンジローマ

定点当たり報告数は、神奈川県0.21人（前月0.23人）、県域（横浜市、川崎市を除く）0.25人（前月0.26人）で、前月と比較して神奈川県、県域（横浜市、川崎市を除く）ともに横ばいです。

- ・ 淋菌感染症

定点当たり報告数は、神奈川県0.91人（前月0.69人）、県域（横浜市、川崎市を除く）0.96人（前月0.70人）で、前月より神奈川県、県域（横浜市、川崎市を除く）ともに増加しています。

## 薬剤耐性菌について

- ・ メチシリン耐性黄色ブドウ球菌感染症

定点当たり報告数は、神奈川県1.64人（前月2.27人）、県域（横浜市、川崎市を除く）2.67人（前月3.00人）で、前月より神奈川県、県域（横浜市、川崎市を除く）ともに減少しています。

- ・ ペニシリン耐性肺炎球菌感染症

定点当たり報告数は、神奈川県1.00人（前月1.36人）、県域（横浜市、川崎市を除く）1.83人（前月2.00人）で、前月より神奈川県、県域（横浜市、川崎市を除く）ともに減少しています。

- ・ 薬剤耐性緑膿菌感染症

県域（横浜市、川崎市を除く）で1件の報告がありました。

### 神奈川県感染症情報センター

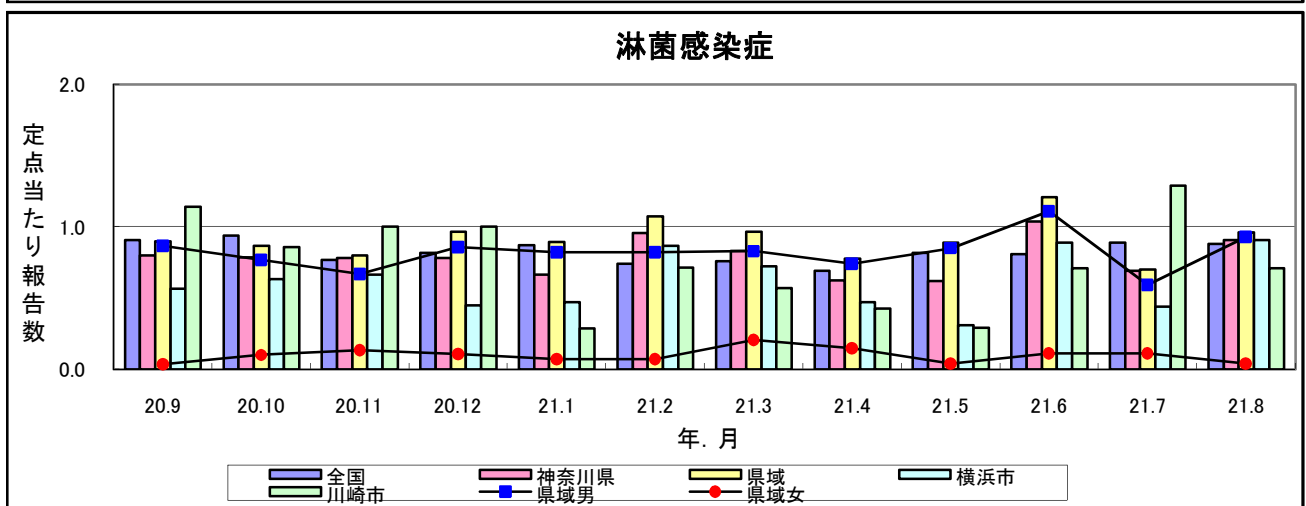
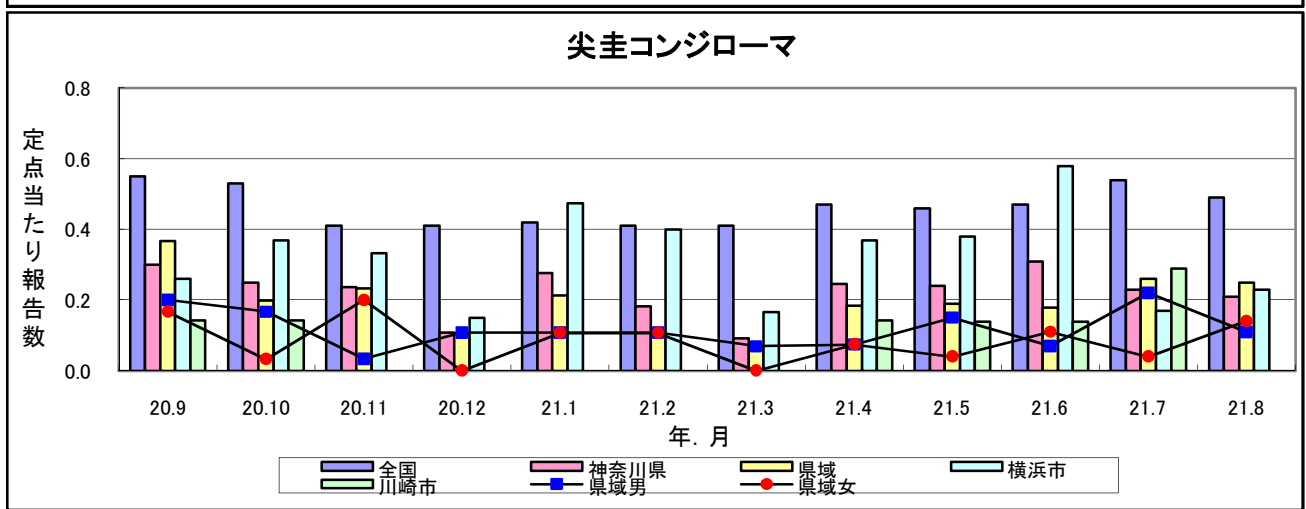
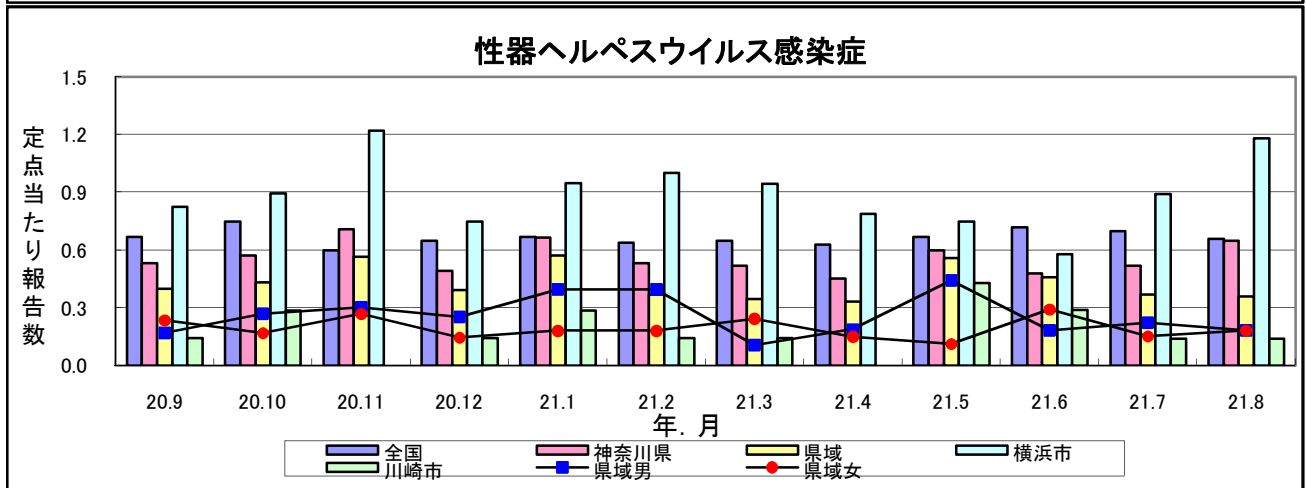
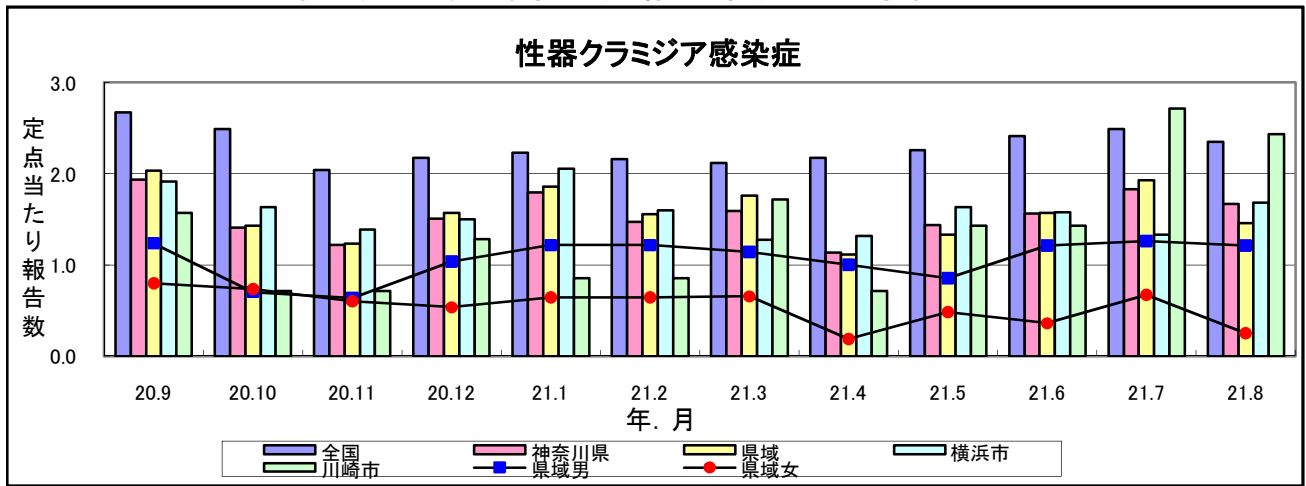
（神奈川県衛生研究所 企画情報部 衛生情報課）

TEL:0467-83-4400(代表) (内線 2112)

FAX:0467-89-5211(企画情報部)

感染症発生動向調査事業は「感染症の予防及び感染症の患者に対する医療に関する法律」によって行われています。

# 感染症発生動向調査:月報対象疾患の時系列グラフ



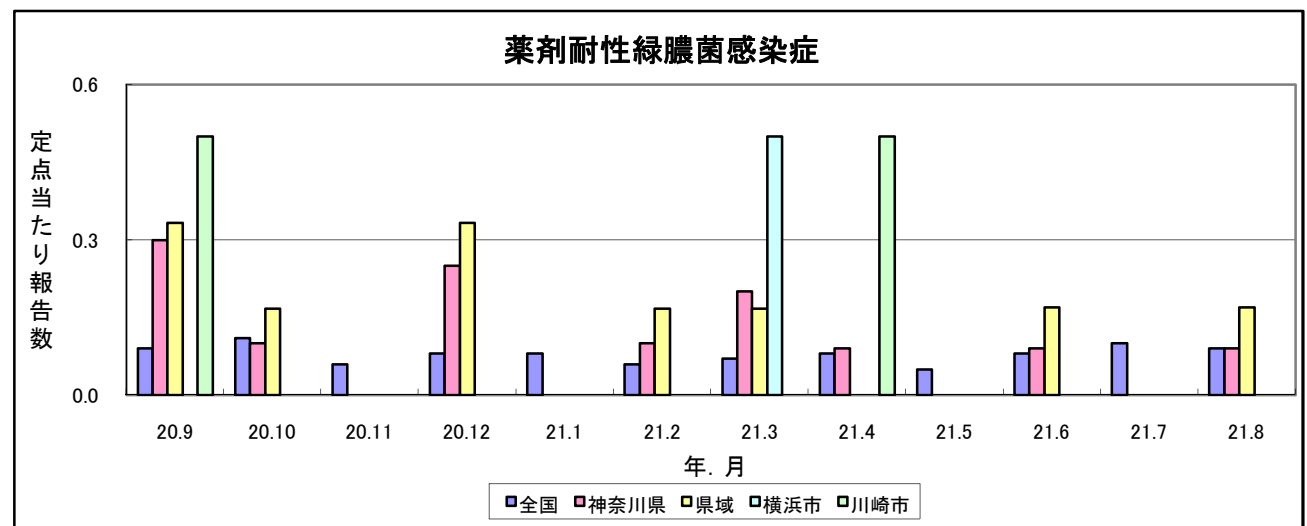
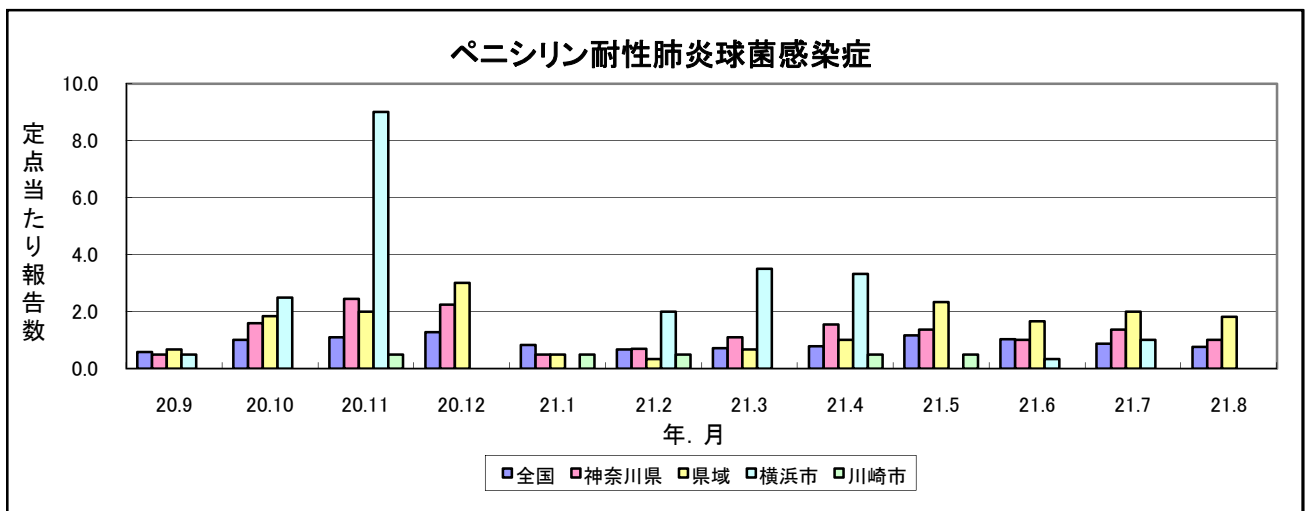
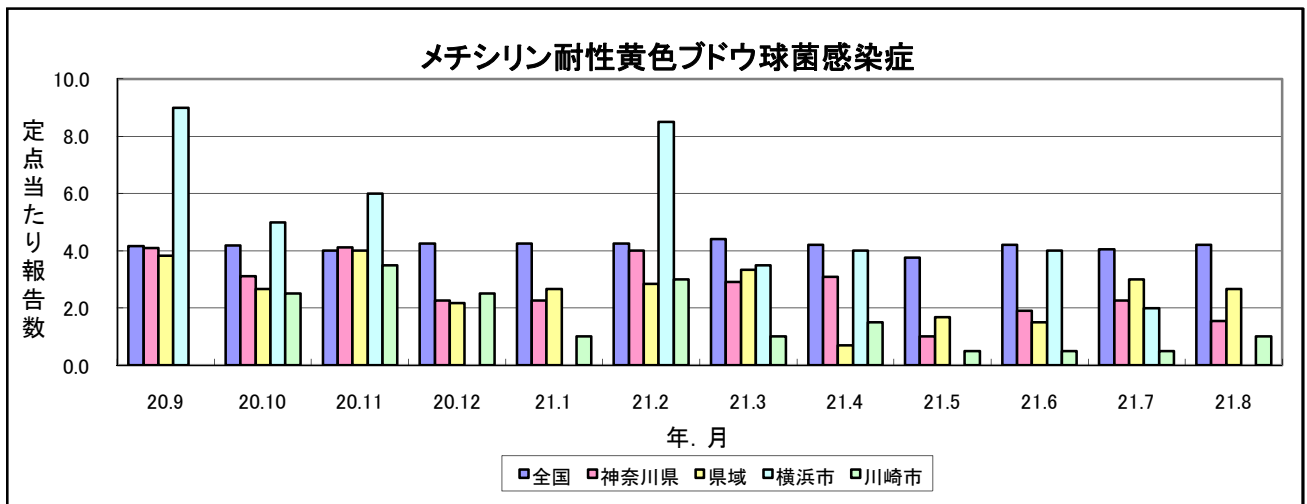


表1 報告数・定点当たり報告数 疾病、政令市・保健所別

集計対象：平成21年8月

神奈川県	性器クラミジア感染症		性器ヘルペスウイルス感染症		尖圭コンジローマ		淋菌感染症	
	報告数	定点当たり	報告数	定点当たり	報告数	定点当たり	報告数	定点当たり
全県	95	1.67	37	0.65	12	0.21	52	0.91
横浜市	37	1.68	26	1.18	5	0.23	20	0.91
川崎市	17	2.43	1	0.14	-	-	5	0.71
県域 (横浜市、川崎市を除く)	41	1.46	10	0.36	7	0.25	27	0.96
横須賀市	4	1.33	-	-	-	-	1	0.33
相模原市	4	0.80	2	0.40	1	0.20	3	0.60
藤沢市	8	2.67	3	1.00	-	-	-	-
平塚	2	1.00	3	1.50	1	0.50	4	2.00
鎌倉	-	-	-	-	-	-	-	-
小田原	1	0.50	-	-	-	-	2	1.00
三崎	...	...	...	...	...	...	...	...
厚木	2	0.50	1	0.25	2	0.50	4	1.00
足柄上	-	-	-	-	-	-	-	-
秦野	13	6.50	-	-	1	0.50	8	4.00
大和	4	2.00	1	0.50	-	-	4	2.00
茅ヶ崎	3	1.50	-	-	2	1.00	1	0.50

神奈川県	メチシリン耐性黄色ブドウ球菌感染症		ペニシリン耐性肺炎球菌感染症		薬剤耐性緑膿菌感染症	
	報告数	定点当たり	報告数	定点当たり	報告数	定点当たり
全県	18	1.64	11	1.00	1	0.09
横浜市	-	-	-	-	-	-
川崎市	2	1.00	-	-	-	-
県域 (横浜市、川崎市を除く)	16	2.67	11	1.83	1	0.17
横須賀市	5	5.00	4	4.00	-	-
相模原市	-	-	-	-	-	-
藤沢市	4	4.00	7	7.00	-	-
平塚	5	5.00	-	-	1	1.00
鎌倉	...	...	...	...	...	...
小田原	...	...	...	...	...	...
三崎	...	...	...	...	...	...
厚木	-	-	-	-	-	-
足柄上	2	2.00	-	-	-	-
秦野	...	...	...	...	...	...
大和	...	...	...	...	...	...
茅ヶ崎	...	...	...	...	...	...





表3 報告数・定点当たり報告数、月・疾病別、性別 (その1)

集計対象：平成21年8月までの12ヶ月

疾患名	地域別	9月	10月	11月	12月	1月	2月	3月	4月	5月	6月	7月	8月	
性器クラミジア 感染症	全国	報告数	2,596	2,400	1,971	2,099	2,145	2,065	2,030	2,055	2,134	2,293	2,376	2,242
		定点当たり	2.67	2.49	2.04	2.17	2.23	2.16	2.12	2.17	2.26	2.41	2.49	2.35
	全県	報告数	116	79	67	83	97	72	86	60	72	84	95	95
		定点当たり	1.93	1.44	1.22	1.51	1.80	1.47	1.59	1.13	1.44	1.56	1.83	1.67
	県域	報告数	61	43	37	44	52	42	51	30	36	44	52	41
		定点当たり	2.03	1.43	1.23	1.57	1.86	1.56	1.76	1.11	1.33	1.57	1.93	1.46
	県域男	報告数	37	21	19	29	34	25	33	25	23	34	34	34
		定点当たり	1.23	0.70	0.63	1.04	1.21	0.93	1.14	0.93	0.85	1.21	1.26	1.21
	県域女	報告数	24	22	18	15	18	17	19	5	13	10	18	7
		定点当たり	0.80	0.73	0.60	0.54	0.64	0.63	0.66	0.19	0.48	0.36	0.67	0.25
	横浜市	報告数	44	31	25	30	39	24	23	25	26	30	24	37
		定点当たり	1.91	1.72	1.39	1.50	2.05	1.60	1.28	1.32	1.63	1.58	1.33	1.68
	川崎市	報告数	11	5	5	9	6	6	12	5	10	10	19	17
		定点当たり	1.57	0.71	0.71	1.29	0.86	0.86	1.71	0.71	1.43	1.43	2.71	2.43
性器ヘルペス ウイルス感染症	全国	報告数	655	723	582	628	640	612	627	599	636	685	672	633
		定点当たり	0.67	0.75	0.60	0.65	0.67	0.64	0.65	0.63	0.67	0.72	0.70	0.66
	全県	報告数	32	32	39	27	36	26	28	24	30	26	27	37
		定点当たり	0.53	0.58	0.71	0.49	0.67	0.53	0.52	0.45	0.60	0.48	0.52	0.65
	県域	報告数	12	13	17	11	16	10	10	9	15	13	10	10
		定点当たり	0.40	0.43	0.57	0.39	0.57	0.37	0.34	0.33	0.56	0.46	0.37	0.36
	県域男	報告数	5	8	9	7	11	6	3	5	12	5	6	5
		定点当たり	0.17	0.27	0.30	0.25	0.39	0.22	0.10	0.19	0.44	0.18	0.22	0.18
	県域女	報告数	7	5	8	4	5	4	7	4	3	8	4	5
		定点当たり	0.23	0.17	0.27	0.14	0.18	0.15	0.24	0.15	0.11	0.29	0.15	0.18
	横浜市	報告数	19	17	22	15	18	15	17	15	12	11	16	26
		定点当たり	0.83	0.94	1.22	0.75	0.95	1.00	0.94	0.79	0.75	0.58	0.89	1.18
	川崎市	報告数	1	2	-	1	2	1	1	-	3	2	1	1
		定点当たり	0.14	0.29	-	0.14	0.29	0.14	0.14	-	0.43	0.29	0.14	0.14
尖圭コンジローマ	全国	報告数	532	512	395	394	399	393	392	442	437	446	519	467
		定点当たり	0.55	0.53	0.41	0.41	0.42	0.41	0.41	0.47	0.46	0.47	0.54	0.49
	全県	報告数	18	14	13	6	15	9	5	13	12	17	12	12
		定点当たり	0.30	0.25	0.24	0.11	0.28	0.18	0.09	0.25	0.24	0.31	0.23	0.21
	県域	報告数	11	6	7	3	6	3	2	5	5	5	7	7
		定点当たり	0.37	0.20	0.23	0.11	0.21	0.11	0.07	0.19	0.19	0.18	0.26	0.25
	県域男	報告数	6	5	1	3	3	1	2	3	4	2	6	3
		定点当たり	0.20	0.17	0.03	0.11	0.11	0.04	0.07	0.11	0.15	0.07	0.22	0.11
	県域女	報告数	5	1	6	-	3	2	-	2	1	3	1	4
		定点当たり	0.17	0.03	0.20	-	0.11	0.07	-	0.07	0.04	0.11	0.04	0.14
	横浜市	報告数	6	7	6	3	9	6	3	7	6	11	3	5
		定点当たり	0.26	0.39	0.33	0.15	0.47	0.40	0.17	0.37	0.38	0.58	0.17	0.23
	川崎市	報告数	1	1	-	-	-	-	-	1	1	1	2	-
		定点当たり	0.14	0.14	-	-	-	-	-	0.14	0.14	0.14	0.29	-
淋菌感染症	全国	報告数	888	909	741	794	835	711	730	651	777	768	849	837
		定点当たり	0.91	0.94	0.77	0.82	0.87	0.74	0.76	0.69	0.82	0.81	0.89	0.88
	全県	報告数	48	44	43	43	36	47	45	33	31	56	36	52
		定点当たり	0.80	0.80	0.78	0.78	0.67	0.96	0.83	0.62	0.62	1.04	0.69	0.91
	県域	報告数	27	26	24	27	25	29	28	21	24	34	19	27
		定点当たり	0.90	0.87	0.80	0.96	0.89	1.07	0.97	0.78	0.89	1.21	0.70	0.96
	県域男	報告数	26	23	20	24	23	28	24	18	23	31	16	26
		定点当たり	0.87	0.77	0.67	0.86	0.82	1.04	0.83	0.67	0.85	1.11	0.59	0.93
	県域女	報告数	1	3	4	3	2	1	6	3	1	3	3	1
		定点当たり	0.03	0.10	0.13	0.11	0.07	0.04	0.21	0.11	0.04	0.11	0.11	0.04
	横浜市	報告数	13	12	12	9	9	13	13	9	5	17	8	20
		定点当たり	0.57	0.67	0.67	0.45	0.47	0.87	0.72	0.47	0.31	0.89	0.44	0.91
	川崎市	報告数	8	6	7	7	2	5	4	3	2	5	9	5
		定点当たり	1.14	0.86	1.00	1.00	0.29	0.71	0.57	0.43	0.29	0.71	1.29	0.71

表3 報告数・定点当たり報告数、月・疾病別、性別 (その2)

集計対象：平成21年8月までの12ヶ月

疾患名	域別	9月	10月	11月	12月	1月	2月	3月	4月	5月	6月	7月	8月	
黄色ブドウ球菌感染症 メチシリン耐性	全国	報告数	1,946	1,954	1,871	1,987	1,968	1,985	2,053	1,939	1,713	1,945	1,872	1,948
		定点当たり	4.17	4.18	4.01	4.26	4.24	4.24	4.41	4.21	3.76	4.21	4.05	4.20
	全県	報告数	41	31	37	18	18	40	29	34	11	21	25	18
		定点当たり	4.10	3.44	4.11	2.25	2.25	4.00	2.90	3.09	1.00	1.91	2.27	1.64
	県域	報告数	23	16	24	13	16	17	20	19	10	9	18	16
		定点当たり	3.83	2.67	4.00	2.17	2.67	2.83	3.33	0.70	1.67	1.50	3.00	2.67
	県域男	報告数								11	8	5	13	12
		定点当たり								1.83	1.33	0.83	2.17	2.00
	県域女	報告数								8	2	3	5	4
		定点当たり								1.33	0.33	0.50	0.83	0.67
	横浜市	報告数	18	10	6	-	-	17	7	12	-	12	6	-
		定点当たり	9.00	10.00	6.00	-	-	8.50	3.50	4.00	-	4.00	2.00	-
	川崎市	報告数	-	5	7	5	2	6	2	3	1	1	1	2
		定点当たり	-	2.50	3.50	2.50	1.00	3.00	1.00	1.50	0.50	0.50	0.50	1.00
肺炎球菌感染症 ペニシリン耐性	全国	報告数	274	478	513	600	383	315	336	364	528	478	404	352
		定点当たり	0.59	1.02	1.10	1.29	0.83	0.67	0.72	0.79	1.16	1.03	0.87	0.76
	全県	報告数	5	16	22	18	4	7	11	17	15	11	15	11
		定点当たり	0.50	1.78	2.44	2.25	0.50	0.70	1.10	1.55	1.36	1.00	1.36	1.00
	県域	報告数	4	11	12	18	3	2	4	6	14	10	12	11
		定点当たり	0.67	1.83	2.00	3.00	0.50	0.33	0.67	1.00	2.33	1.67	2.00	1.83
	県域男	報告数								5	11	6	8	3
		定点当たり								0.83	1.83	1.00	1.33	0.50
	県域女	報告数								1	3	4	4	8
		定点当たり								0.17	0.50	0.67	0.67	1.33
	横浜市	報告数	1	5	9	-	-	4	7	10	-	1	3	-
		定点当たり	0.50	5.00	9.00	-	-	2.00	3.50	3.33	-	0.33	1.00	-
	川崎市	報告数	-	-	1	-	1	1	-	1	1	-	-	-
		定点当たり	-	-	0.50	-	0.50	0.50	-	0.50	0.50	-	-	-
緑膿菌感染症 薬剤耐性	全国	報告数	44	52	28	39	38	26	34	36	22	37	46	44
		定点当たり	0.09	0.11	0.06	0.08	0.08	0.06	0.07	0.08	0.05	0.08	0.10	0.09
	全県	報告数	3	1	-	2	-	1	2	1	-	1	-	1
		定点当たり	0.30	0.11	-	0.25	-	0.10	0.20	0.09	-	0.09	-	0.09
	県域	報告数	2	1	-	2	-	1	1	-	-	1	-	1
		定点当たり	0.33	0.17	-	0.33	-	0.17	0.17	-	-	0.17	-	0.17
	県域男	報告数												1
		定点当たり												0
	県域女	報告数										1		
		定点当たり										0.17		
	横浜市	報告数	-	-	-	-	-	-	1	-	-	-	-	-
		定点当たり	-	-	-	-	-	-	0.50	-	-	-	-	-
	川崎市	報告数	1	-	-	-	-	-	-	1	-	-	-	-
		定点当たり	0.50	-	-	-	-	-	-	0.50	-	-	-	-