



神奈川県感染症発生情報（月報）

<http://www.eiken.pref.kanagawa.jp/>

平成 20 年 12 月報

性感染症について

- ・ 性器クラミジア感染症

定点当たり報告数は、1.57(男1.04、女0.54)人で、前月より男性は増加、女性は減少しています。年齢別では、男性は30～34歳、女性は20～24歳に報告が多くありました。

- ・ 性器ヘルペスウイルス感染症

定点当たり報告数は、0.39(男0.25、女0.14)人で、前月より男性、女性ともに減少しています。

- ・ 尖形コンジローマ

定点当たり報告数は、0.11(男0.11、女0.00)人で、前月より男性は増加、女性は減少しています。

- ・ 淋菌感染症

定点当たり報告数は、0.96(男0.86、女0.11)人で、前月より男性は増加、女性は減少しています。年齢別では、男性は25～29歳に報告が多くありました。

薬剤耐性菌について

- ・ メチシリン耐性黄色ブドウ球菌感染症；定点当たり報告数 2.17(前月4.00)人

定点当たり報告数は減少しています。年齢別では、70歳以上が11例と全体の約8割を占めています。

- ・ ペニシリン耐性肺炎球菌感染症；定点当たり報告数 3.00(前月2.00)人

定点当たり報告数は増加しています。年齢別では、1～4歳に報告が多くありました。

- ・ 薬剤耐性緑膿菌感染症：定点当たり報告数 0.33(前月0.00)人

2例の報告がありました。

神奈川県感染症情報センター

(神奈川県衛生研究 企画情報部 衛生情報課)

TEL:0467-83-4400(代表)(内線 2112)

FAX:0467-89-5211(企画情報部)

感染症発生動向調査事業は「感染症の予防及び感染症の患者に対する医療に関する法律」によって行われています。

表1 報告数・定点当たり報告数 疾病、政令市・保健所別

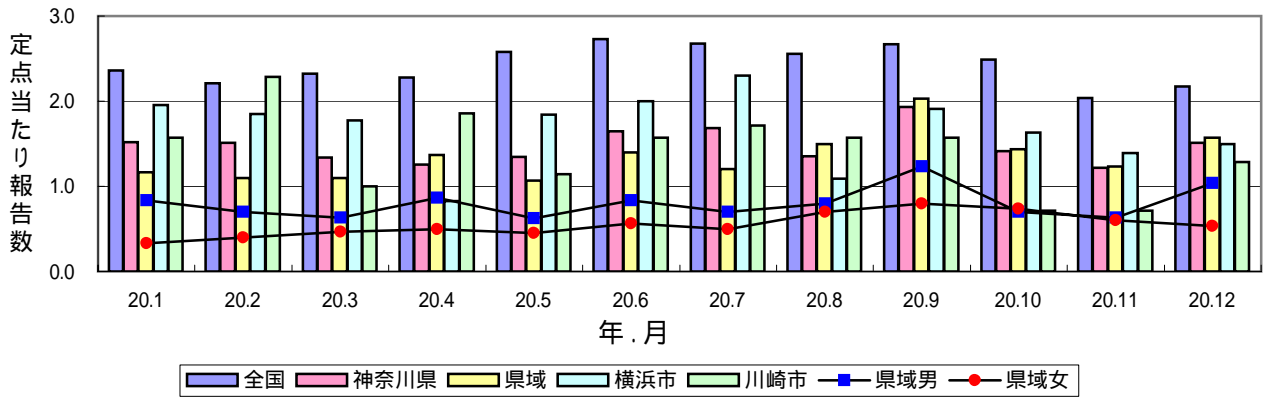
集計対象：平成20年12月

神奈川県	性器クラミジア感染症		性器ヘルペスウイルス感染症		尖圭コンジローマ		淋菌感染症	
	報告数	定点当たり	報告数	定点当たり	報告数	定点当たり	報告数	定点当たり
全県	83	1.51	27	0.49	6	0.11	43	0.78
横浜市	30	1.50	15	0.75	3	0.15	9	0.45
川崎市	9	1.29	1	0.14	-	-	7	1.00
県域 (横浜市、川崎市を除く)	44	1.57	11	0.39	3	0.11	27	0.96
横須賀市	7	2.33	1	0.33	-	-	3	1.00
相模原市	9	1.80	2	0.40	1	0.20	3	0.60
藤沢市	4	1.33	2	0.67	-	-	2	0.67
平塚	3	1.50	1	0.50	-	-	4	2.00
鎌倉	2	1.00	2	1.00	-	-	-	-
小田原	1	0.50	-	-	-	-	5	2.50
三崎
厚木	5	1.25	-	-	-	-	3	0.75
足柄上	-	-	-	-	-	-	-	-
秦野	8	4.00	2	1.00	-	-	6	3.00
大和	3	1.50	1	0.50	2	1.00	1	0.50
茅ヶ崎	2	1.00	-	-	-	-	-	-

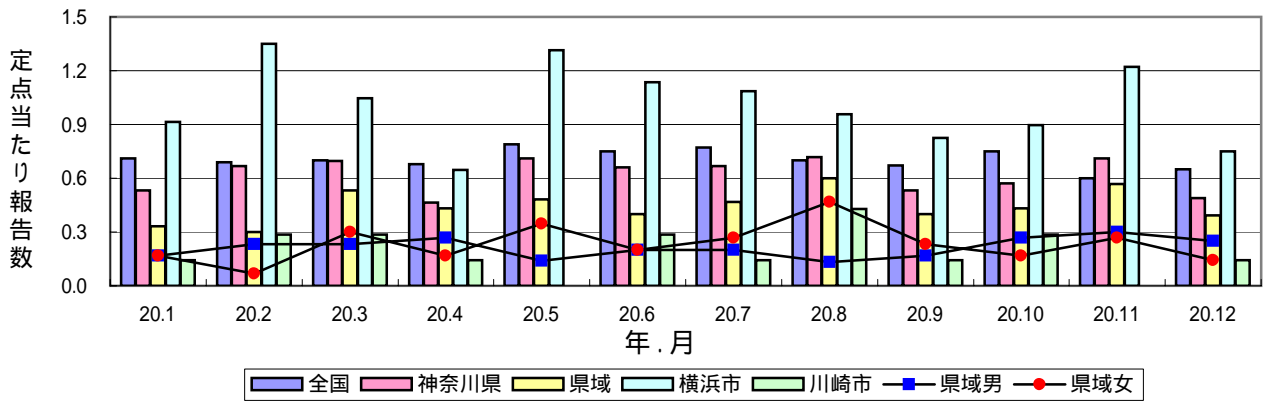
神奈川県	メチシリン耐性黄色ブドウ球菌感染症		ペニシリン耐性肺炎球菌感染症		薬剤耐性緑膿菌感染症	
	報告数	定点当たり	報告数	定点当たり	報告数	定点当たり
全県	18	2.25	18	2.25	2	0.25
横浜市	-	-	-	-	-	-
川崎市	5	2.50	-	-	-	-
県域 (横浜市、川崎市を除く)	13	2.17	18	3.00	2	0.33
横須賀市	5	5.00	6	6.00	-	-
相模原市	1	1.00	1	1.00	1	1.00
藤沢市	4	4.00	10	10.00	-	-
平塚	3	3.00	1	1.00	1	1.00
鎌倉
小田原
三崎
厚木	-	-	-	-	-	-
足柄上	-	-	-	-	-	-
秦野
大和
茅ヶ崎

感染症発生動向調査:月報対象疾患の時系列グラフ

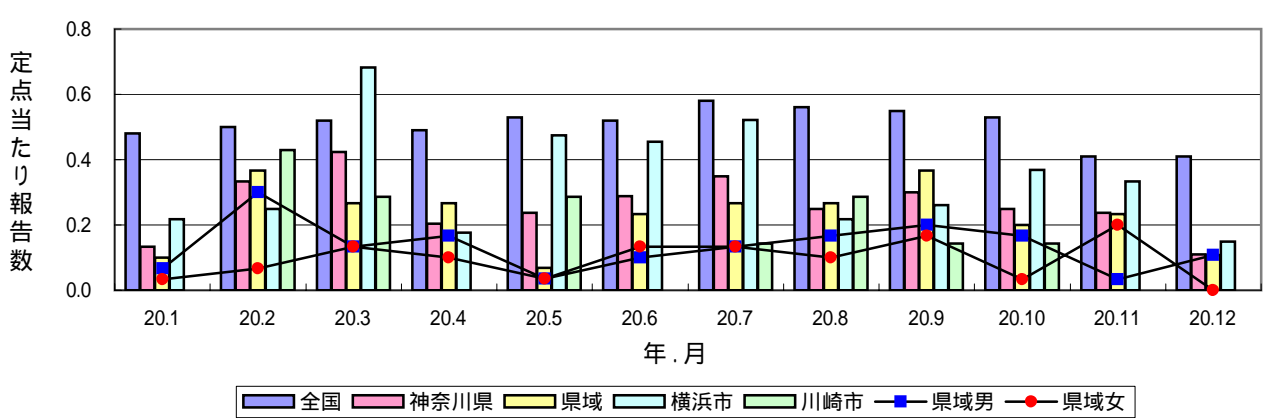
性器クラミジア感染症



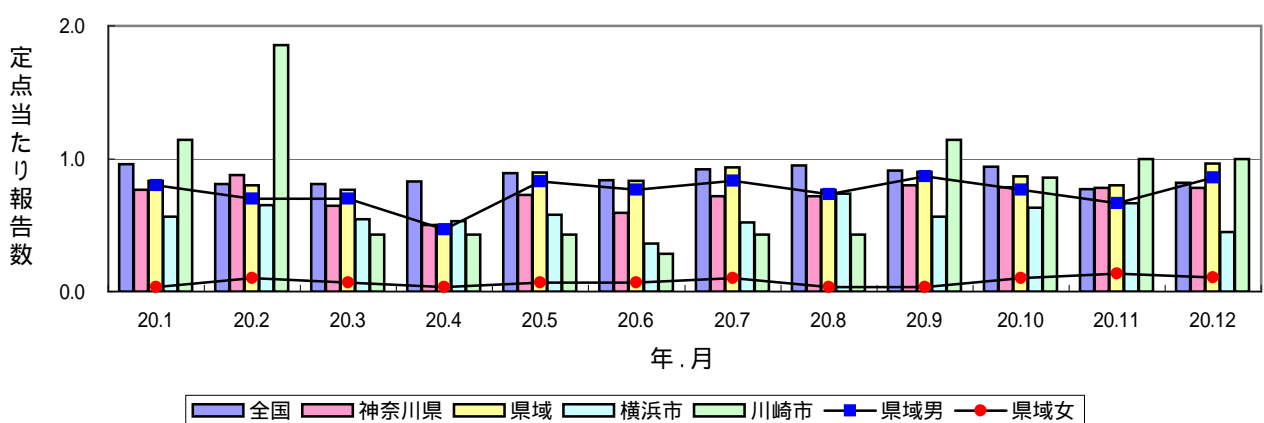
性器ヘルペスウイルス感染症



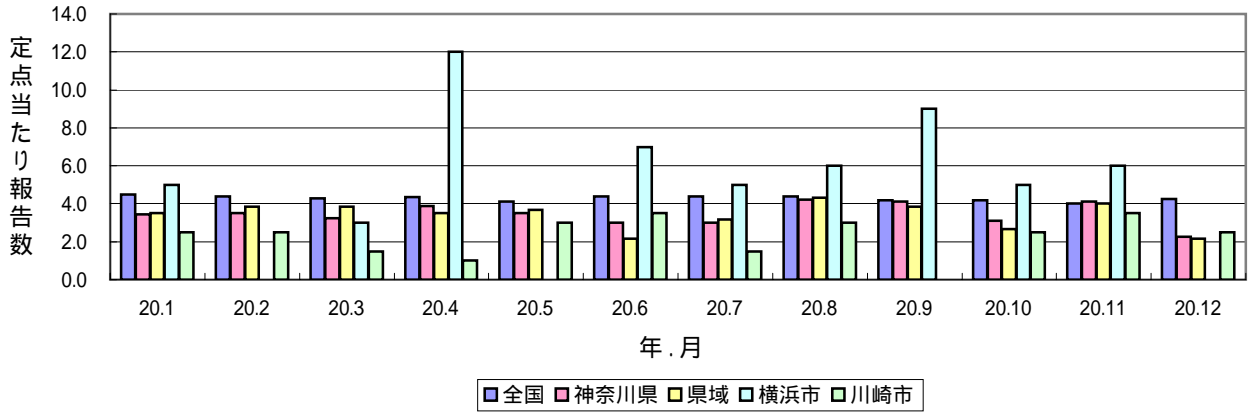
尖圭コンジローマ



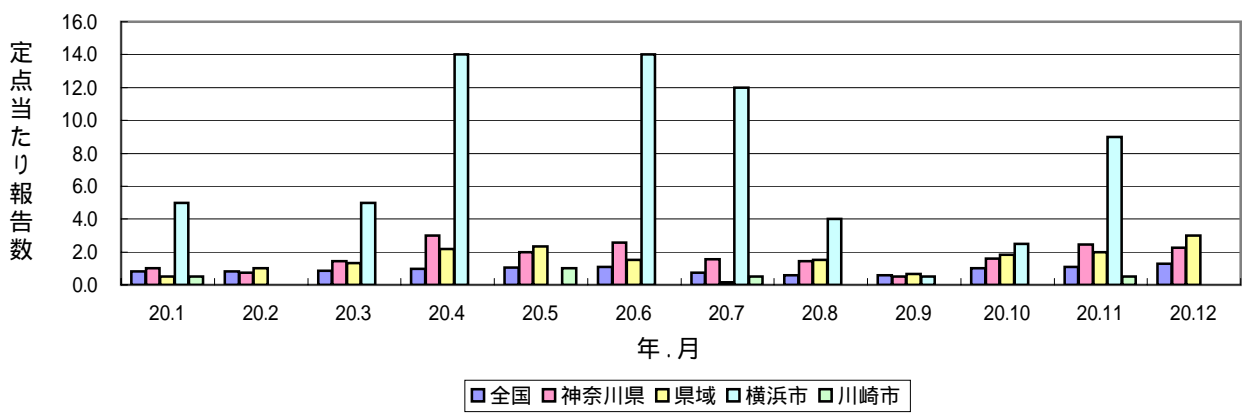
淋菌感染症



メチシリン耐性黄色ブドウ球菌感染症



ペニシリン耐性肺炎球菌感染症



薬剤耐性緑膿菌感染症

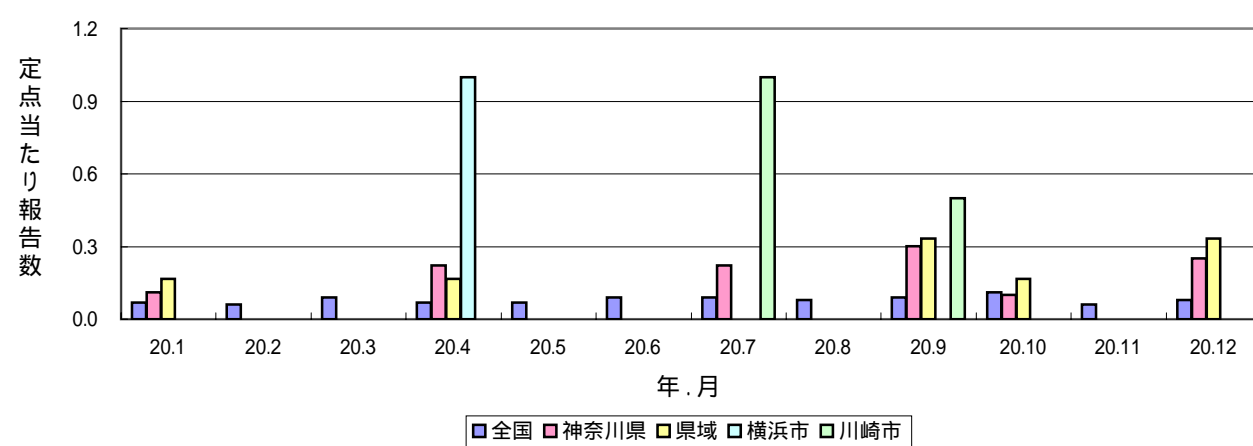


表2 報告数・定点当たり報告数、年齢・疾病別、性別（横浜市、川崎市を除く）（その1）

集計対象：平成20年12月

疾患名	性別	項目	合計	0歳	1～4	5～9	10～14	15～19	20～24	25～29
性器クラミジア感染症	全国	報告数	2,099	-	-	-	5	226	624	440
		定点当たり	2.17	-	-	-	0.01	0.23	0.65	0.46
	県域	報告数	44	-	-	-	-	4	12	6
		定点当たり	1.57	-	-	-	-	0.14	0.43	0.21
	全国男	報告数	957	-	-	-	1	49	184	217
		定点当たり	0.99	-	-	-	-	0.05	0.19	0.22
	県域男	報告数	29	-	-	-	-	1	4	5
		定点当たり	1.04	-	-	-	-	0.04	0.14	0.18
	全国女	報告数	1,142	-	-	-	4	177	440	223
		定点当たり	1.18	-	-	-	-	0.18	0.46	0.23
県域女	報告数	15	-	-	-	-	3	8	1	
	定点当たり	0.54	-	-	-	-	0.11	0.29	0.04	
性器ヘルペスウイルス感染症	全国	報告数	628	-	-	-	-	21	93	114
		定点当たり	0.65	-	-	-	-	0.02	0.10	0.12
	県域	報告数	11	-	-	-	-	2	3	-
		定点当たり	0.39	-	-	-	-	0.07	0.11	-
	全国男	報告数	241	-	-	-	-	5	24	36
		定点当たり	0.25	-	-	-	-	0.01	0.02	0.04
	県域男	報告数	7	-	-	-	-	-	2	-
		定点当たり	0.25	-	-	-	-	-	0.07	-
	全国女	報告数	387	-	-	-	-	16	69	78
		定点当たり	0.40	-	-	-	-	0.02	0.07	0.08
県域女	報告数	4	-	-	-	-	2	1	-	
	定点当たり	0.14	-	-	-	-	0.07	0.04	-	
尖圭コンジローマ	全国	報告数	394	-	-	-	-	30	72	78
		定点当たり	0.41	-	-	-	-	0.03	0.07	0.08
	県域	報告数	3	-	-	-	-	-	1	1
		定点当たり	0.11	-	-	-	-	-	0.04	0.04
	全国男	報告数	221	-	-	-	-	5	21	44
		定点当たり	0.23	-	-	-	-	0.01	0.02	0.05
	県域男	報告数	3	-	-	-	-	-	1	1
		定点当たり	0.11	-	-	-	-	-	0.04	0.04
	全国女	報告数	173	-	-	-	-	25	51	34
		定点当たり	0.18	-	-	-	-	0.03	0.05	0.04
県域女	報告数	-	-	-	-	-	-	-	-	
	定点当たり	-	-	-	-	-	-	-	-	
淋菌感染症	全国	報告数	794	-	-	-	2	64	176	150
		定点当たり	0.82	-	-	-	-	0.07	0.18	0.16
	県域	報告数	27	-	-	-	-	2	3	8
		定点当たり	0.96	-	-	-	-	0.07	0.11	0.29
	全国男	報告数	621	-	-	-	1	36	121	119
		定点当たり	0.64	-	-	-	-	0.04	0.13	0.12
	県域男	報告数	24	-	-	-	-	1	2	7
		定点当たり	0.86	-	-	-	-	0.04	0.07	0.25
	全国女	報告数	173	-	-	-	1	28	55	31
		定点当たり	0.18	-	-	-	-	0.03	0.06	0.03
県域女	報告数	3	-	-	-	-	1	1	1	
	定点当たり	0.11	-	-	-	-	0.04	0.04	0.04	
メチシリン耐性黄色ブドウ球菌感染症	全国	報告数	1,987	66	36	12	7	6	4	13
		定点当たり	4.26	0.14	0.08	0.03	0.02	0.01	0.01	0.03
県域	報告数	13	-	-	-	-	-	-	-	
	定点当たり	2.17	-	-	-	-	-	-	-	
ペニシリン耐性肺炎球菌感染症	全国	報告数	600	100	289	26	6	-	3	3
		定点当たり	1.29	0.21	0.62	0.06	0.01	-	0.01	0.01
	県域	報告数	18	4	8	1	-	-	-	
薬剤耐性緑膿菌感染症	全国	報告数	39	-	1	1	-	-	-	1
		定点当たり	0.08	-	-	-	-	-	-	-
県域	報告数	2	-	-	-	-	-	-	-	
	定点当たり	0.33	-	-	-	-	-	-	-	

表3 報告数・定点当たり報告数、月・疾病別、性別（その1）

集計対象：平成20年12月までの12ヶ月

疾患名	域別	1月	2月	3月	4月	5月	6月	7月	8月	9月	10月	11月	12月	
性器クラミジア 感染症	全国	報告数	2,273	2,135	2,248	2,198	2,481	2,646	2,598	2,477	2,596	2,400	1,971	2,099
		定点当たり	2.36	2.21	2.32	2.28	2.58	2.73	2.68	2.56	2.67	2.49	2.04	2.17
	全県	報告数	91	86	79	68	74	97	101	81	116	79	67	83
		定点当たり	1.52	1.51	1.34	1.26	1.35	1.64	1.68	1.35	1.93	1.44	1.22	1.51
	県域	報告数	35	33	33	41	31	42	36	45	61	43	37	44
		定点当たり	1.17	1.10	1.10	1.37	1.07	1.40	1.20	1.50	2.03	1.43	1.23	1.57
	県域男	報告数	25	21	19	26	18	25	21	24	37	21	19	29
		定点当たり	0.83	0.70	0.63	0.87	0.62	0.83	0.70	0.80	1.23	0.70	0.63	1.04
	県域女	報告数	10	12	14	15	13	17	15	21	24	22	18	15
		定点当たり	0.33	0.40	0.47	0.50	0.45	0.57	0.50	0.70	0.80	0.73	0.60	0.54
	横浜市	報告数	45	37	39	14	35	44	53	25	44	31	25	30
		定点当たり	1.96	1.85	1.77	0.82	1.84	2.00	2.30	1.09	1.91	1.72	1.39	1.50
	川崎市	報告数	11	16	7	13	8	11	12	11	11	5	5	9
		定点当たり	1.57	2.29	1.00	1.86	1.14	1.57	1.71	1.57	1.57	0.71	0.71	1.29
性器ヘルペス ウイルス感染症	全国	報告数	685	667	673	652	756	726	745	681	655	723	582	628
		定点当たり	0.71	0.69	0.70	0.68	0.79	0.75	0.77	0.70	0.67	0.75	0.60	0.65
	全県	報告数	32	38	41	25	39	39	40	43	32	32	39	27
		定点当たり	0.53	0.67	0.69	0.46	0.71	0.66	0.67	0.72	0.53	0.58	0.71	0.49
	県域	報告数	10	9	16	13	14	12	14	18	12	13	17	11
		定点当たり	0.33	0.30	0.53	0.43	0.48	0.40	0.47	0.60	0.40	0.43	0.57	0.39
	県域男	報告数	5	7	7	8	4	6	6	4	5	8	9	7
		定点当たり	0.17	0.23	0.23	0.27	0.14	0.20	0.20	0.13	0.17	0.27	0.30	0.25
	県域女	報告数	5	2	9	5	10	6	8	14	7	5	8	4
		定点当たり	0.17	0.07	0.30	0.17	0.34	0.20	0.27	0.47	0.23	0.17	0.27	0.14
	横浜市	報告数	21	27	23	11	25	25	25	22	19	17	22	15
		定点当たり	0.91	1.35	1.05	0.65	1.32	1.14	1.09	0.96	0.83	0.94	1.22	0.75
	川崎市	報告数	1	2	2	1	-	2	1	3	1	2	-	1
		定点当たり	0.14	0.29	0.29	0.14	-	0.29	0.14	0.43	0.14	0.29	-	0.14
尖圭コンジローマ	全国	報告数	459	487	502	473	512	504	565	539	532	512	395	394
		定点当たり	0.48	0.50	0.52	0.49	0.53	0.52	0.58	0.56	0.55	0.53	0.41	0.41
	全県	報告数	8	19	25	11	13	17	21	15	18	14	13	6
		定点当たり	0.13	0.33	0.42	0.20	0.24	0.29	0.35	0.25	0.30	0.25	0.24	0.11
	県域	報告数	3	11	8	8	2	7	8	8	11	6	7	3
		定点当たり	0.10	0.37	0.27	0.27	0.07	0.23	0.27	0.27	0.37	0.20	0.23	0.11
	県域男	報告数	2	9	4	5	1	3	4	5	6	5	1	3
		定点当たり	0.07	0.30	0.13	0.17	0.03	0.10	0.13	0.17	0.20	0.17	0.03	0.11
	県域女	報告数	1	2	4	3	1	4	4	3	5	1	6	-
		定点当たり	0.03	0.07	0.13	0.10	0.03	0.13	0.13	0.10	0.17	0.03	0.20	-
	横浜市	報告数	5	5	15	3	9	10	12	5	6	7	6	3
		定点当たり	0.22	0.25	0.68	0.18	0.47	0.45	0.52	0.22	0.26	0.39	0.33	0.15
	川崎市	報告数	-	3	2	-	2	-	1	2	1	1	-	-
		定点当たり	-	0.43	0.29	-	0.29	-	0.14	0.29	0.14	0.14	-	-

表3 報告数・定点当たり報告数、月・疾病別、性別 (その2)

集計対象：平成20年12月までの12ヶ月

疾患名	域別	1月	2月	3月	4月	5月	6月	7月	8月	9月	10月	11月	12月	
淋菌感染症	全国	報告数	927	784	784	803	858	817	894	913	888	909	741	794
		定点当たり	0.96	0.81	0.81	0.83	0.89	0.84	0.92	0.95	0.91	0.94	0.77	0.82
	全県	報告数	46	50	38	27	40	35	43	43	48	44	43	43
		定点当たり	0.77	0.88	0.64	0.50	0.73	0.59	0.72	0.72	0.80	0.80	0.78	0.78
	県域	報告数	25	24	23	15	26	25	28	23	27	26	24	27
		定点当たり	0.83	0.80	0.77	0.50	0.90	0.83	0.93	0.77	0.90	0.87	0.80	0.96
	県域男	報告数	24	21	21	14	24	23	25	22	26	23	20	24
		定点当たり	0.80	0.70	0.70	0.47	0.83	0.77	0.83	0.73	0.87	0.77	0.67	0.86
	県域女	報告数	1	3	2	1	2	2	3	1	1	3	4	3
		定点当たり	0.03	0.10	0.07	0.03	0.07	0.07	0.10	0.03	0.03	0.10	0.13	0.11
横浜市	報告数	13	13	12	9	11	8	12	17	13	12	12	9	
	定点当たり	0.57	0.65	0.55	0.53	0.58	0.36	0.52	0.74	0.57	0.67	0.67	0.45	
川崎市	報告数	8	13	3	3	3	2	3	3	8	6	7	7	
	定点当たり	1.14	1.86	0.43	0.43	0.43	0.29	0.43	0.43	1.14	0.86	1.00	1.00	
黄色ブドウ球菌感染症 メチシリン耐性	全国	報告数	2,095	2,048	2,013	2,040	1,911	2,044	2,041	2,052	1,946	1,954	1,871	1,987
		定点当たり	4.47	4.39	4.28	4.34	4.10	4.38	4.37	4.38	4.17	4.18	4.01	4.26
	全県	報告数	31	28	29	35	28	27	27	38	41	31	37	18
		定点当たり	3.44	3.50	3.22	3.89	3.50	3.00	3.00	4.22	4.10	3.44	4.11	2.25
	県域	報告数	21	23	23	21	22	13	19	26	23	16	24	13
		定点当たり	3.50	3.83	3.83	3.50	3.67	2.17	3.17	4.33	3.83	2.67	4.00	2.17
	横浜市	報告数	5	-	3	12	-	7	5	6	18	10	6	-
		定点当たり	5.00	-	3.00	12.00	-	7.00	5.00	6.00	9.00	10.00	6.00	-
	川崎市	報告数	5	5	3	2	6	7	3	6	-	5	7	5
		定点当たり	2.50	2.50	1.50	1.00	3.00	3.50	1.50	3.00	-	2.50	3.50	2.50
肺炎球菌感染症 ペニシリン耐性	全国	報告数	388	383	407	464	499	510	345	283	274	478	513	600
		定点当たり	0.83	0.82	0.87	0.99	1.07	1.09	0.74	0.60	0.59	1.02	1.10	1.29
	全県	報告数	9	6	13	27	16	23	14	13	5	16	22	18
		定点当たり	1.00	0.75	1.44	3.00	2.00	2.56	1.56	1.44	0.50	1.78	2.44	2.25
	県域	報告数	3	6	8	13	14	9	1	9	4	11	12	18
		定点当たり	0.50	1.00	1.33	2.17	2.33	1.50	0.17	1.50	0.67	1.83	2.00	3.00
	横浜市	報告数	5	-	5	14	-	14	12	4	1	5	9	-
		定点当たり	5.00	-	5.00	14.00	-	14.00	12.00	4.00	0.50	5.00	9.00	-
	川崎市	報告数	1	-	-	-	2	-	1	-	-	-	1	-
		定点当たり	0.50	-	-	-	1.00	-	0.50	-	-	-	0.50	-
緑膿菌感染症 薬剤耐性	全国	報告数	31	30	41	31	34	42	44	36	44	52	28	39
		定点当たり	0.07	0.06	0.09	0.07	0.07	0.09	0.09	0.08	0.09	0.11	0.06	0.08
	全県	報告数	1	-	-	2	-	-	2	-	3	1	-	2
		定点当たり	0.11	-	-	0.22	-	-	0.22	-	0.30	0.11	-	0.25
	県域	報告数	1	-	-	1	-	-	-	-	2	1	-	2
		定点当たり	0.17	-	-	0.17	-	-	-	-	0.33	0.17	-	0.33
	横浜市	報告数	-	-	-	1	-	-	-	-	-	-	-	-
		定点当たり	-	-	-	1.00	-	-	-	-	-	-	-	-
	川崎市	報告数	-	-	-	-	-	-	2	-	1	-	-	-
		定点当たり	-	-	-	-	-	-	1.00	-	0.50	-	-	-