



# 神奈川県感染症発生情報（月報）

<http://www.eiken.pref.kanagawa.jp/>

平成 20 年 10 月報

## 性感染症について

- ・ 性器クラミジア感染症

定点当たり報告数は、1.43(男0.70、女0.73)人で、前月より男性、女性ともに減少しています。年齢別では、男性は35～39歳、女性は30～34歳に報告が多くありました。

- ・ 性器ヘルペスウイルス感染症

定点当たり報告数は、0.43(男0.27、女0.17)人で、前月より男性は増加、女性は減少しています。

- ・ 尖形コンジローマ

定点当たり報告数は、0.20(男0.17、女0.03)人で、前月より男性、女性ともに減少しています。

- ・ 淋菌感染症

定点当たり報告数は、0.87(男0.77、女0.10)人で、前月より男性は減少、女性は増加でした。年齢別では、男性で35～39歳に報告が多くありました。

## 薬剤耐性菌について

- ・ メチシリン耐性黄色ブドウ球菌感染症；定点当たり報告数 2.67(前月3.83)人

定点当たり報告数は減少しています。年齢別では、70歳以上が12例と全体の約7割を占めています。

- ・ ペニシリン耐性肺炎球菌感染症；定点当たり報告数 1.83(前月0.67)人

定点当たり報告数は増加しています。

- ・ 薬剤耐性緑膿菌感染症：定点当たり報告数 0.17(前月0.33)人

1件の報告がありました。

### 神奈川県感染症情報センター

(神奈川県衛生研究 企画情報部 衛生情報課)

TEL:0467-83-4400(代表)(内線 2112)

FAX:0467-89-5211(企画情報部)

感染症発生動向調査事業は「感染症の予防及び感染症の患者に対する医療に関する法律」によって行われています。

表1 報告数・定点当たり報告数 疾病、政令市・保健所別

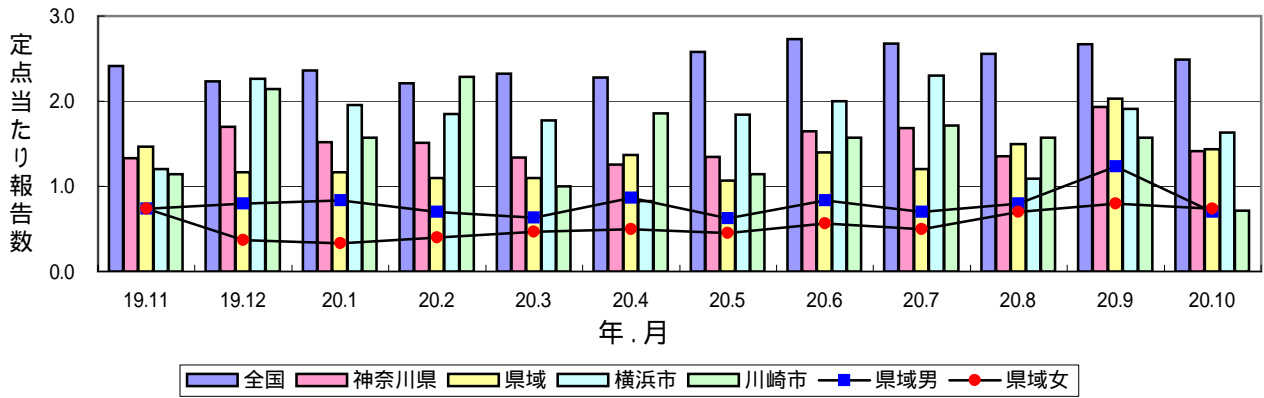
集計対象：平成20年10月

神奈川県	性器クラミジア感染症		性器ヘルペスウイルス感染症		尖圭コンジローマ		淋菌感染症	
	報告数	定点当たり	報告数	定点当たり	報告数	定点当たり	報告数	定点当たり
全県	79	1.41	32	0.57	14	0.25	44	0.79
横浜市	31	1.63	17	0.89	7	0.37	12	0.63
川崎市	5	0.71	2	0.29	1	0.14	6	0.86
県域 (横浜市、川崎市を除く)	43	1.43	13	0.43	6	0.20	26	0.87
横須賀市	2	0.67	1	0.33	1	0.33	4	1.33
相模原市	10	2.00	-	-	1	0.20	2	0.40
藤沢市	2	0.67	4	1.33	-	-	2	0.67
平塚	1	0.50	2	1.00	1	0.50	4	2.00
鎌倉	3	1.50	2	1.00	-	-	-	-
小田原	3	1.50	2	1.00	2	1.00	1	0.50
三崎	...	...	...	...	...	...	...	...
厚木	3	0.75	2	0.50	-	-	1	0.25
足柄上	2	2.00	-	-	-	-	-	-
秦野	11	2.75	-	-	1	0.25	7	1.75
大和	2	1.00	-	-	-	-	4	2.00
茅ヶ崎	4	2.00	-	-	-	-	1	0.50

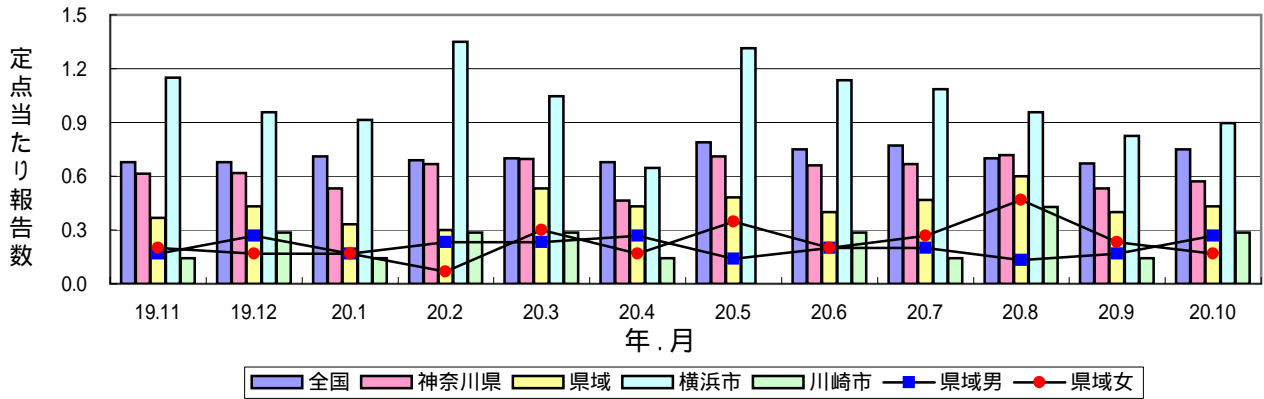
神奈川県	メチシリン耐性黄色ブドウ球菌感染症		ペニシリン耐性肺炎球菌感染症		薬剤耐性緑膿菌感染症	
	報告数	定点当たり	報告数	定点当たり	報告数	定点当たり
全県	31	3.10	16	1.60	1	0.10
横浜市	10	5.00	5	2.50	-	-
川崎市	5	2.50	-	-	-	-
県域 (横浜市、川崎市を除く)	16	2.67	11	1.83	1	0.17
横須賀市	8	8.00	1	1.00	-	-
相模原市	-	-	-	-	-	-
藤沢市	4	4.00	10	10.00	-	-
平塚	4	4.00	-	-	1	1.00
鎌倉	...	...	...	...	...	...
小田原	...	...	...	...	...	...
三崎	...	...	...	...	...	...
厚木	-	-	-	-	-	-
足柄上	-	-	-	-	-	-
秦野	...	...	...	...	...	...
大和	...	...	...	...	...	...
茅ヶ崎	...	...	...	...	...	...

# 感染症発生動向調査:月報対象疾患の時系列グラフ

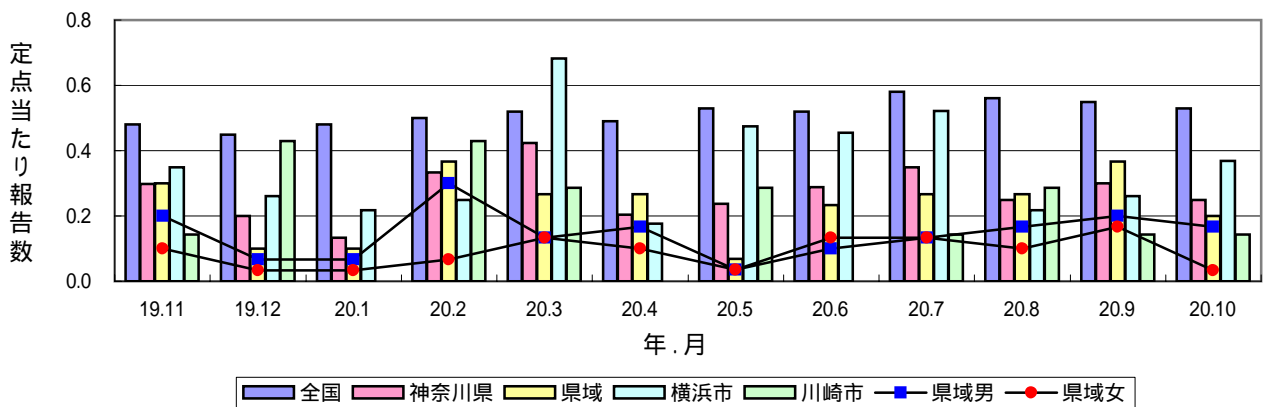
## 性器クラミジア感染症



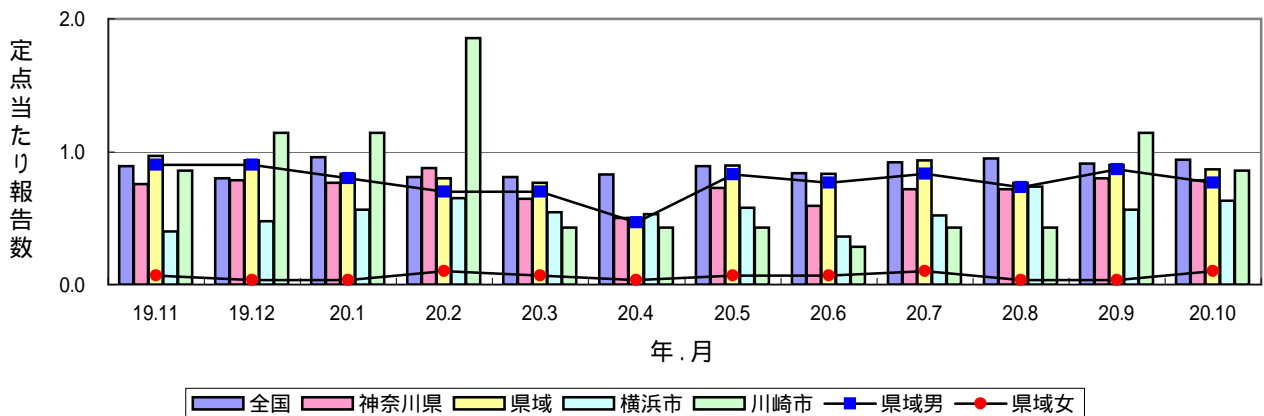
## 性器ヘルペスウイルス感染症



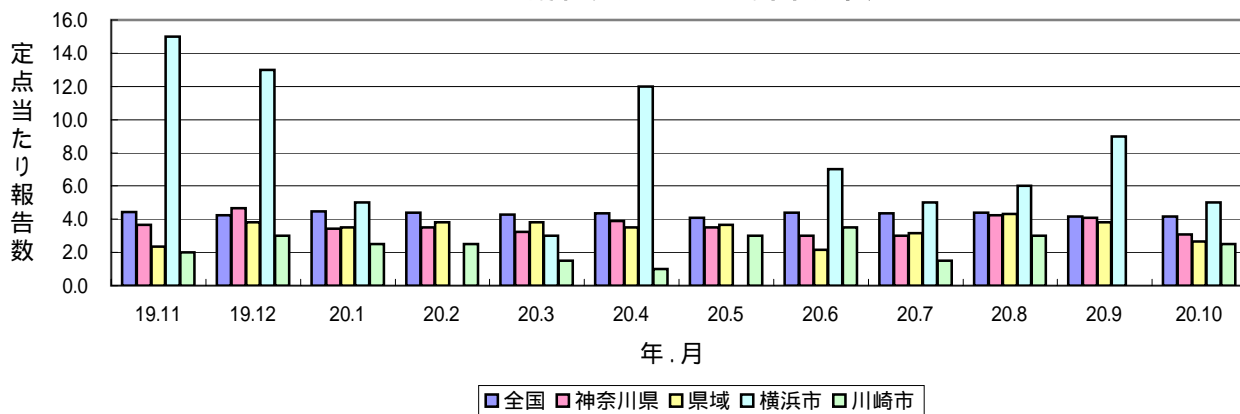
## 尖圭コンジローマ



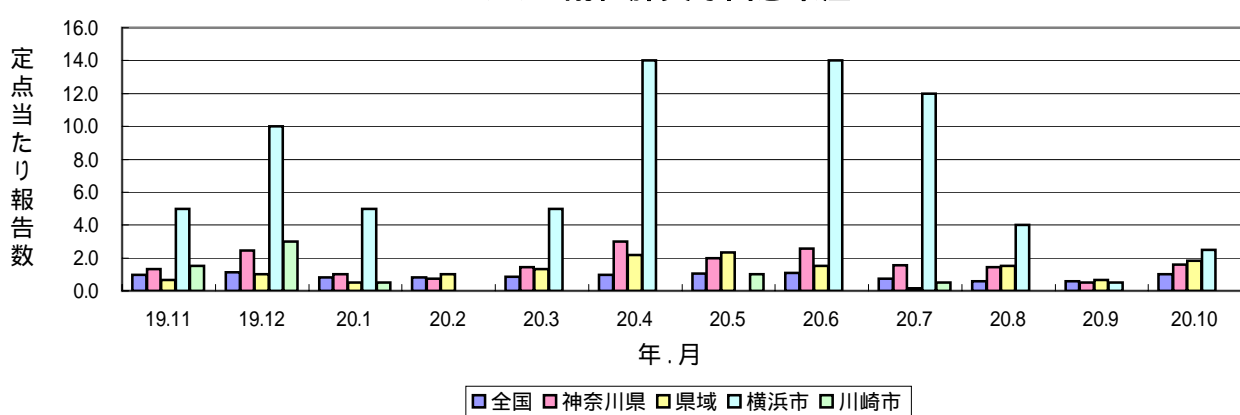
## 淋菌感染症



### メチシリン耐性黄色ブドウ球菌感染症



### ペニシリン耐性肺炎球菌感染症



### 薬剤耐性緑膿菌感染症

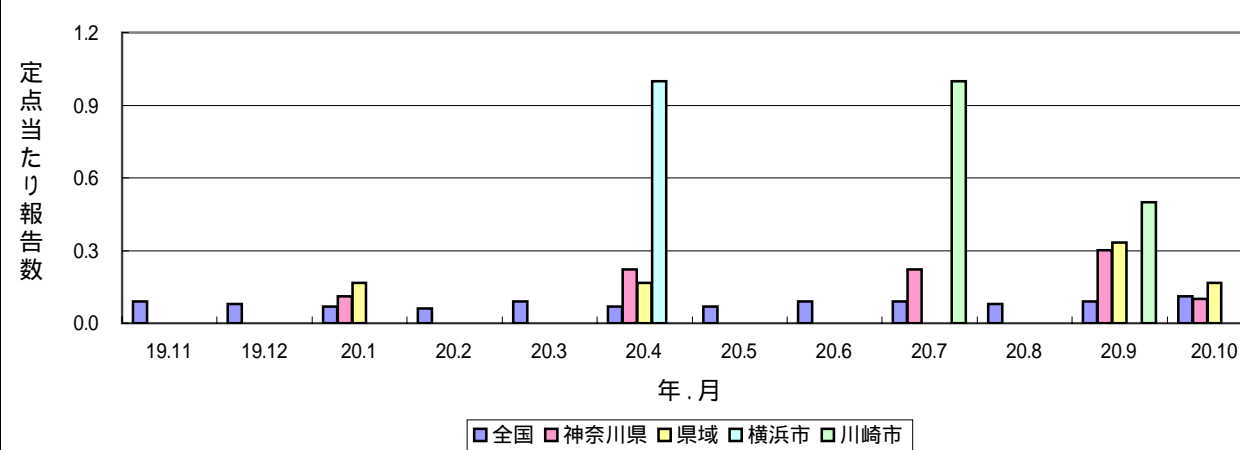


表2 報告数・定点当たり報告数、年齢・疾病別、性別（横浜市、川崎市を除く）（その1）

集計対象：平成20年10月

疾患名	性別	項目	合計	0歳	1～4	5～9	10～14	15～19	20～24	25～29
性器クラミジア感染症	全国	報告数	2,400	-	-	-	5	264	640	542
		定点当たり	2.49	-	-	-	0.01	0.27	0.66	0.56
	県域	報告数	43	-	-	-	1	5	6	9
		定点当たり	1.43	-	-	-	0.03	0.17	0.20	0.30
	全国男	報告数	1,038	-	-	-	-	51	195	219
		定点当たり	1.08	-	-	-	-	0.05	0.20	0.23
	県域男	報告数	21	-	-	-	-	-	2	5
		定点当たり	0.70	-	-	-	-	-	0.07	0.17
全国女	報告数	1,362	-	-	-	5	213	445	323	
	定点当たり	1.41	-	-	-	0.01	0.22	0.46	0.34	
県域女	報告数	22	-	-	-	1	5	4	4	
	定点当たり	0.73	-	-	-	0.03	0.17	0.13	0.13	
性器ヘルペスウイルス感染症	全国	報告数	723	-	-	1	-	26	120	111
		定点当たり	0.75	-	-	-	-	0.03	0.12	0.12
	県域	報告数	13	-	-	1	-	-	1	2
		定点当たり	0.43	-	-	0.03	-	-	0.03	0.07
	全国男	報告数	303	-	-	1	-	3	27	42
		定点当たり	0.31	-	-	-	-	-	0.03	0.04
	県域男	報告数	8	-	-	1	-	-	-	-
		定点当たり	0.27	-	-	0.03	-	-	-	-
全国女	報告数	420	-	-	-	-	23	93	69	
	定点当たり	0.44	-	-	-	-	0.02	0.10	0.07	
県域女	報告数	5	-	-	-	-	-	1	2	
	定点当たり	0.17	-	-	-	-	-	0.03	0.07	
尖圭コンジローマ	全国	報告数	512	-	-	-	-	37	100	110
		定点当たり	0.53	-	-	-	-	0.04	0.10	0.11
	県域	報告数	6	-	-	-	-	-	2	-
		定点当たり	0.20	-	-	-	-	-	0.07	-
	全国男	報告数	301	-	-	-	-	7	37	65
		定点当たり	0.31	-	-	-	-	0.01	0.04	0.07
	県域男	報告数	5	-	-	-	-	-	1	-
		定点当たり	0.17	-	-	-	-	-	0.03	-
全国女	報告数	211	-	-	-	-	30	63	45	
	定点当たり	0.22	-	-	-	-	0.03	0.07	0.05	
県域女	報告数	1	-	-	-	-	-	1	-	
	定点当たり	0.03	-	-	-	-	-	0.03	-	
淋菌感染症	全国	報告数	909	-	1	-	3	72	193	197
		定点当たり	0.94	-	-	-	-	0.07	0.20	0.20
	県域	報告数	26	-	-	-	-	2	6	5
		定点当たり	0.87	-	-	-	-	0.07	0.20	0.17
	全国男	報告数	710	-	-	-	2	40	131	157
		定点当たり	0.74	-	-	-	-	0.04	0.14	0.16
	県域男	報告数	23	-	-	-	-	1	4	5
		定点当たり	0.77	-	-	-	-	0.03	0.13	0.17
全国女	報告数	199	-	1	-	1	32	62	40	
	定点当たり	0.21	-	-	-	-	0.03	0.06	0.04	
県域女	報告数	3	-	-	-	-	1	2	-	
	定点当たり	0.10	-	-	-	-	0.03	0.07	-	
メチシリン耐性黄色ブドウ球菌感染症	全国	報告数	1,954	74	61	23	11	7	15	14
		定点当たり	4.18	0.16	0.13	0.05	0.02	0.01	0.03	0.03
県域	報告数	16	1	-	-	-	-	1	-	
	定点当たり	2.67	0.17	-	-	-	-	0.17	-	
ペニシリン耐性肺炎球菌感染症	全国	報告数	478	74	260	21	5	2	2	3
		定点当たり	1.02	0.16	0.56	0.04	0.01	-	-	0.01
県域	報告数	11	4	7	-	-	-	-	-	
	定点当たり	1.83	0.67	1.17	-	-	-	-	-	
薬剤耐性緑膿菌感染症	全国	報告数	52	-	1	-	-	1	1	1
		定点当たり	0.11	-	-	-	-	-	-	-
県域	報告数	1	-	-	-	-	-	-	-	
	定点当たり	0.17	-	-	-	-	-	-	-	



表3 報告数・定点当たり報告数、月・疾病別、性別（その1）

集計対象：平成20年10月までの12ヶ月

疾患名	域別	11月	12月	1月	2月	3月	4月	5月	6月	7月	8月	9月	10月	
性器クラミジア 感染症	全国	報告数	2,335	2,155	2,273	2,135	2,248	2,198	2,481	2,646	2,598	2,477	2,596	2,400
		定点当たり	2.41	2.23	2.36	2.21	2.32	2.28	2.58	2.73	2.68	2.56	2.67	2.49
	全県	報告数	76	102	91	86	79	68	74	97	101	81	116	79
		定点当たり	1.33	1.70	1.52	1.51	1.34	1.26	1.35	1.64	1.68	1.35	1.93	1.41
	県域	報告数	44	35	35	33	33	41	31	42	36	45	61	43
		定点当たり	1.47	1.17	1.17	1.10	1.10	1.37	1.07	1.40	1.20	1.50	2.03	1.43
	県域男	報告数	22	24	25	21	19	26	18	25	21	24	37	21
		定点当たり	0.73	0.80	0.83	0.70	0.63	0.87	0.62	0.83	0.70	0.80	1.23	0.70
	県域女	報告数	22	11	10	12	14	15	13	17	15	21	24	22
		定点当たり	0.73	0.37	0.33	0.40	0.47	0.50	0.45	0.57	0.50	0.70	0.80	0.73
	横浜市	報告数	24	52	45	37	39	14	35	44	53	25	44	31
		定点当たり	1.20	2.26	1.96	1.85	1.77	0.82	1.84	2.00	2.30	1.09	1.91	1.63
	川崎市	報告数	8	15	11	16	7	13	8	11	12	11	11	5
		定点当たり	1.14	2.14	1.57	2.29	1.00	1.86	1.14	1.57	1.71	1.57	1.57	0.71
性器ヘルペス ウイルス感染症	全国	報告数	653	653	685	667	673	652	756	726	745	681	655	723
		定点当たり	0.68	0.68	0.71	0.69	0.70	0.68	0.79	0.75	0.77	0.70	0.67	0.75
	全県	報告数	35	37	32	38	41	25	39	39	40	43	32	32
		定点当たり	0.61	0.62	0.53	0.67	0.69	0.46	0.71	0.66	0.67	0.72	0.53	0.57
	県域	報告数	11	13	10	9	16	13	14	12	14	18	12	13
		定点当たり	0.37	0.43	0.33	0.30	0.53	0.43	0.48	0.40	0.47	0.60	0.40	0.43
	県域男	報告数	5	8	5	7	7	8	4	6	6	4	5	8
		定点当たり	0.17	0.27	0.17	0.23	0.23	0.27	0.14	0.20	0.20	0.13	0.17	0.27
	県域女	報告数	6	5	5	2	9	5	10	6	8	14	7	5
		定点当たり	0.20	0.17	0.17	0.07	0.30	0.17	0.34	0.20	0.27	0.47	0.23	0.17
	横浜市	報告数	23	22	21	27	23	11	25	25	25	22	19	17
		定点当たり	1.15	0.96	0.91	1.35	1.05	0.65	1.32	1.14	1.09	0.96	0.83	0.89
	川崎市	報告数	1	2	1	2	2	1	-	2	1	3	1	2
		定点当たり	0.14	0.29	0.14	0.29	0.29	0.14	-	0.29	0.14	0.43	0.14	0.29
尖圭コンジローマ	全国	報告数	461	436	459	487	502	473	512	504	565	539	532	512
		定点当たり	0.48	0.45	0.48	0.50	0.52	0.49	0.53	0.52	0.58	0.56	0.55	0.53
	全県	報告数	17	12	8	19	25	11	13	17	21	15	18	14
		定点当たり	0.30	0.20	0.13	0.33	0.42	0.20	0.24	0.29	0.35	0.25	0.30	0.25
	県域	報告数	9	3	3	11	8	8	2	7	8	8	11	6
		定点当たり	0.30	0.10	0.10	0.37	0.27	0.27	0.07	0.23	0.27	0.27	0.37	0.20
	県域男	報告数	6	2	2	9	4	5	1	3	4	5	6	5
		定点当たり	0.20	0.07	0.07	0.30	0.13	0.17	0.03	0.10	0.13	0.17	0.20	0.17
	県域女	報告数	3	1	1	2	4	3	1	4	4	3	5	1
		定点当たり	0.10	0.03	0.03	0.07	0.13	0.10	0.03	0.13	0.13	0.10	0.17	0.03
	横浜市	報告数	7	6	5	5	15	3	9	10	12	5	6	7
		定点当たり	0.35	0.26	0.22	0.25	0.68	0.18	0.47	0.45	0.52	0.22	0.26	0.37
	川崎市	報告数	1	3	-	3	2	-	2	-	1	2	1	1
		定点当たり	0.14	0.43	-	0.43	0.29	-	0.29	-	0.14	0.29	0.14	0.14

表3 報告数・定点当たり報告数、月・疾病別、性別 (その2)

集計対象：平成20年10月までの12ヶ月

疾患名	域別	11月	12月	1月	2月	3月	4月	5月	6月	7月	8月	9月	10月		
淋菌感染症	全国	報告数	861	773	927	784	784	803	858	817	894	913	888	909	
		定点当たり	0.89	0.80	0.96	0.81	0.81	0.83	0.89	0.84	0.92	0.95	0.91	0.94	
	全県	報告数	43	47	46	50	38	27	40	35	43	43	48	44	
		定点当たり	0.75	0.78	0.77	0.88	0.64	0.50	0.73	0.59	0.72	0.72	0.80	0.79	
	県域	報告数	29	28	25	24	23	15	26	25	28	23	27	26	
		定点当たり	0.97	0.93	0.83	0.80	0.77	0.50	0.90	0.83	0.93	0.77	0.90	0.87	
	県域男	報告数	27	27	24	21	21	14	24	23	25	22	26	23	
		定点当たり	0.90	0.90	0.80	0.70	0.70	0.47	0.83	0.77	0.83	0.73	0.87	0.77	
	県域女	報告数	2	1	1	3	2	1	2	2	3	1	1	3	
		定点当たり	0.07	0.03	0.03	0.10	0.07	0.03	0.07	0.07	0.10	0.03	0.03	0.10	
	横浜市	報告数	8	11	13	13	12	9	11	8	12	17	13	12	
		定点当たり	0.40	0.48	0.57	0.65	0.55	0.53	0.58	0.36	0.52	0.74	0.57	0.63	
川崎市	報告数	6	8	8	13	3	3	3	2	3	3	8	6		
	定点当たり	0.86	1.14	1.14	1.86	0.43	0.43	0.43	0.29	0.43	0.43	1.14	0.86		
黄色ブドウ球菌感染症 メチシリン耐性	全国	報告数	2,082	1,998	2,095	2,048	2,013	2,040	1,911	2,044	2,041	2,052	1,946	1,954	
		定点当たり	4.45	4.26	4.47	4.39	4.28	4.34	4.10	4.38	4.37	4.38	4.17	4.18	
	全県	報告数	33	42	31	28	29	35	28	27	27	38	41	31	
		定点当たり	3.67	4.67	3.44	3.50	3.22	3.89	3.50	3.00	3.00	4.22	4.10	3.10	
	県域	報告数	14	23	21	23	23	21	22	13	19	26	23	16	
		定点当たり	2.33	3.83	3.50	3.83	3.83	3.50	3.67	2.17	3.17	4.33	3.83	2.67	
	横浜市	報告数	15	13	5	-	3	12	-	7	5	6	18	10	
		定点当たり	15.00	13.00	5.00	-	3.00	12.00	-	7.00	5.00	6.00	9.00	5.00	
	川崎市	報告数	4	6	5	5	3	2	6	7	3	6	-	5	
		定点当たり	2.00	3.00	2.50	2.50	1.50	1.00	3.00	3.50	1.50	3.00	-	2.50	
	肺炎球菌感染症 ペニシリン耐性	全国	報告数	460	535	388	383	407	464	499	510	345	283	274	478
			定点当たり	0.98	1.14	0.83	0.82	0.87	0.99	1.07	1.09	0.74	0.60	0.59	1.02
全県		報告数	12	22	9	6	13	27	16	23	14	13	5	16	
		定点当たり	1.33	2.44	1.00	0.75	1.44	3.00	2.00	2.56	1.56	1.44	0.50	1.60	
県域		報告数	4	6	3	6	8	13	14	9	1	9	4	11	
		定点当たり	0.67	1.00	0.50	1.00	1.33	2.17	2.33	1.50	0.17	1.50	0.67	1.83	
横浜市		報告数	5	10	5	-	5	14	-	14	12	4	1	5	
		定点当たり	5.00	10.00	5.00	-	5.00	14.00	-	14.00	12.00	4.00	0.50	2.50	
川崎市		報告数	3	6	1	-	-	-	2	-	1	-	-	-	
		定点当たり	1.50	3.00	0.50	-	-	-	1.00	-	0.50	-	-	-	
緑膿菌感染症 薬剤耐性		全国	報告数	42	37	31	30	41	31	34	42	44	36	44	52
			定点当たり	0.09	0.08	0.07	0.06	0.09	0.07	0.07	0.09	0.09	0.08	0.09	0.11
	全県	報告数	-	-	1	-	-	2	-	-	2	-	3	1	
		定点当たり	-	-	0.11	-	-	0.22	-	-	0.22	-	0.30	0.10	
	県域	報告数	-	-	1	-	-	1	-	-	-	-	2	1	
		定点当たり	-	-	0.17	-	-	0.17	-	-	-	-	0.33	0.17	
	横浜市	報告数	-	-	-	-	-	1	-	-	-	-	-	-	
		定点当たり	-	-	-	-	-	1.00	-	-	-	-	-	-	
	川崎市	報告数	-	-	-	-	-	-	-	-	2	-	1	-	
		定点当たり	-	-	-	-	-	-	-	-	1.00	-	0.50	-	