



神奈川県感染症発生情報（月報）

<http://www.eiken.pref.kanagawa.jp/>

平成 20 年 09 月報

性感染症について（横浜市、川崎市を除く）

- ・ 性器クラミジア感染症

定点当たり報告数は、2.03(男1.23、女0.80)人で、前月より男性、女性ともに増加しています。年齢別では、男性は20～24歳、女性は25～29歳に報告が多くありました。

- ・ 性器ヘルペスウイルス感染症

定点当たり報告数は、0.40(男0.17、女0.23)人で、前月より男性は増加、女性は減少しています。

- ・ 尖形コンジローマ

定点当たり報告数は、0.37(男0.20、女0.17)人で、前月より男性、女性ともに増加しています。

- ・ 淋菌感染症

定点当たり報告数は、0.90(男0.87、女0.03)人で、前月より男性は増加、女性は横ばいでした。年齢別では、男性で25～29歳に報告が多くありました。

薬剤耐性菌について（横浜市、川崎市を除く）

- ・ メチシリン耐性黄色ブドウ球菌感染症；定点当たり報告数 3.83（前月4.33）人

定点当たり報告数は減少しています。年齢別では、70歳以上が14例と全体の約6割を占めています。

- ・ ペニシリン耐性肺炎球菌感染症；定点当たり報告数 0.67（前月1.50）人

定点当たり報告数は減少しています。

- ・ 薬剤耐性緑膿菌感染症：定点当たり報告数 0.33（前月0.00）人

2件の報告がありました。

神奈川県感染症情報センター

(神奈川県衛生研究 企画情報部 衛生情報課)

TEL:0467-83-4400(代表)(内線 2112)

FAX:0467-89-5211(企画情報部)

表1 報告数・定点当たり報告数 疾病、政令市・保健所別

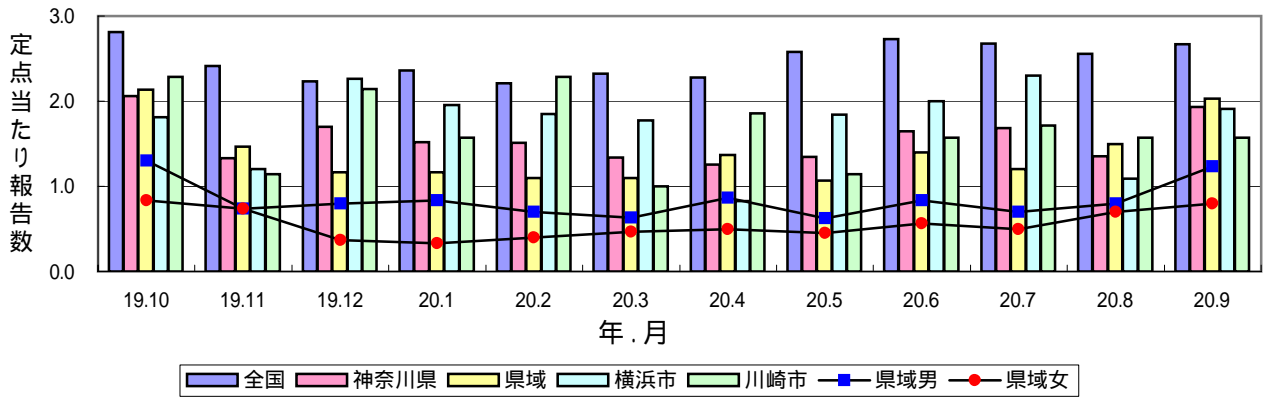
集計対象：平成20年09月

神奈川県	性器クラミジア感染症		性器ヘルペスウイルス感染症		尖圭コンジローマ		淋菌感染症	
	報告数	定点当たり	報告数	定点当たり	報告数	定点当たり	報告数	定点当たり
全県	116	1.93	32	0.53	18	0.30	48	0.80
横浜市	44	1.91	19	0.83	6	0.26	13	0.57
川崎市	11	1.57	1	0.14	1	0.14	8	1.14
県域 (横浜市、川崎市を除く)	61	2.03	12	0.40	11	0.37	27	0.90
横須賀市	3	1.00	2	0.67	5	1.67	3	1.00
相模原市	4	0.80	1	0.20	2	0.40	5	1.00
藤沢市	15	5.00	1	0.33	-	-	-	-
平塚	6	3.00	2	1.00	-	-	4	2.00
鎌倉	4	2.00	-	-	1	0.50	-	-
小田原	-	-	1	0.50	-	-	1	0.50
三崎
厚木	7	1.75	3	0.75	2	0.50	2	0.50
足柄上	2	2.00	1	1.00	-	-	-	-
秦野	14	3.50	1	0.25	1	0.25	7	1.75
大和	4	2.00	-	-	-	-	4	2.00
茅ヶ崎	2	1.00	-	-	-	-	1	0.50

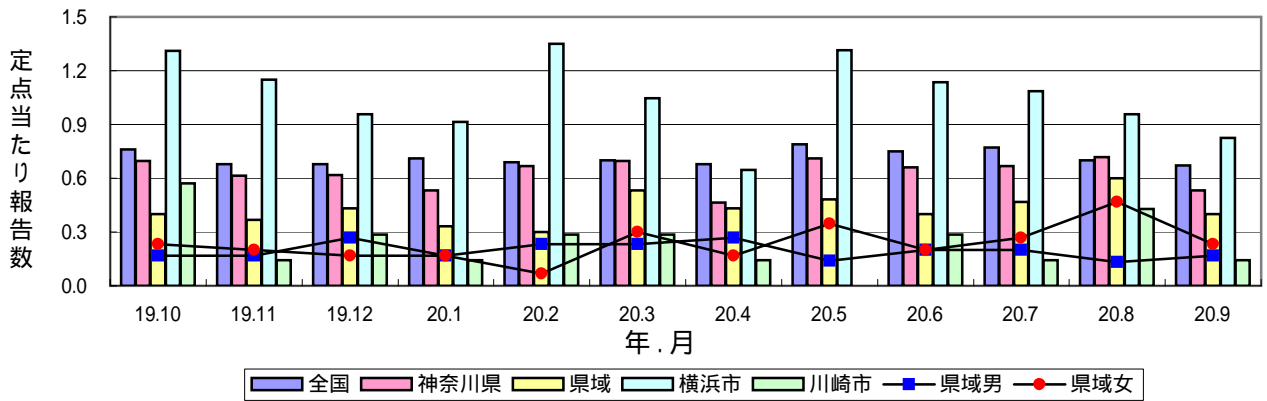
神奈川県	メチシリン耐性黄色ブドウ球菌感染症		ペニシリン耐性肺炎球菌感染症		薬剤耐性緑膿菌感染症	
	報告数	定点当たり	報告数	定点当たり	報告数	定点当たり
全県	41	4.10	5	0.50	3	0.30
横浜市	18	9.00	1	0.50	-	-
川崎市	-	-	-	-	1	0.50
県域 (横浜市、川崎市を除く)	23	3.83	4	0.67	2	0.33
横須賀市	15	15.00	3	3.00	-	-
相模原市	-	-	-	-	-	-
藤沢市	1	1.00	1	1.00	-	-
平塚	6	6.00	-	-	2	2.00
鎌倉
小田原
三崎
厚木	-	-	-	-	-	-
足柄上	1	1.00	-	-	-	-
秦野
大和
茅ヶ崎

感染症発生動向調査:月報対象疾患の時系列グラフ

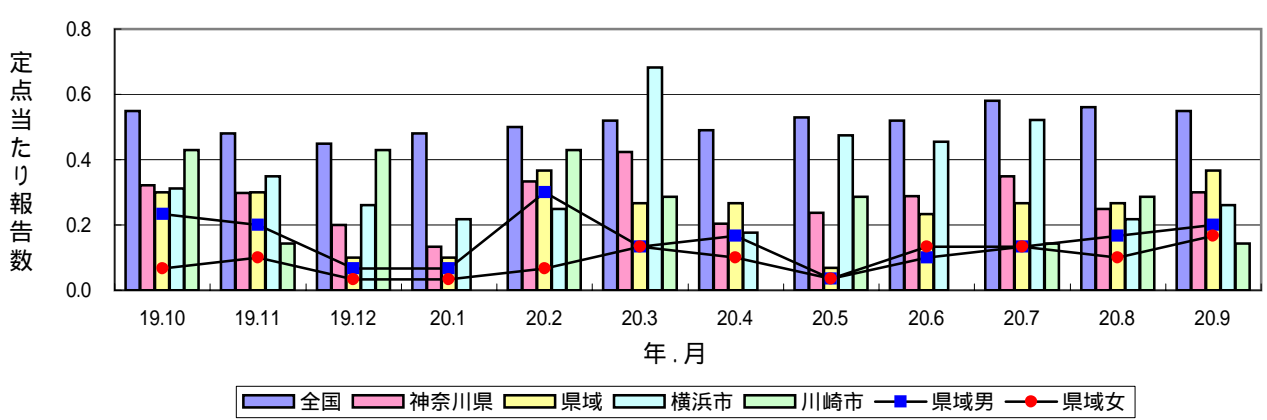
性器クラミジア感染症



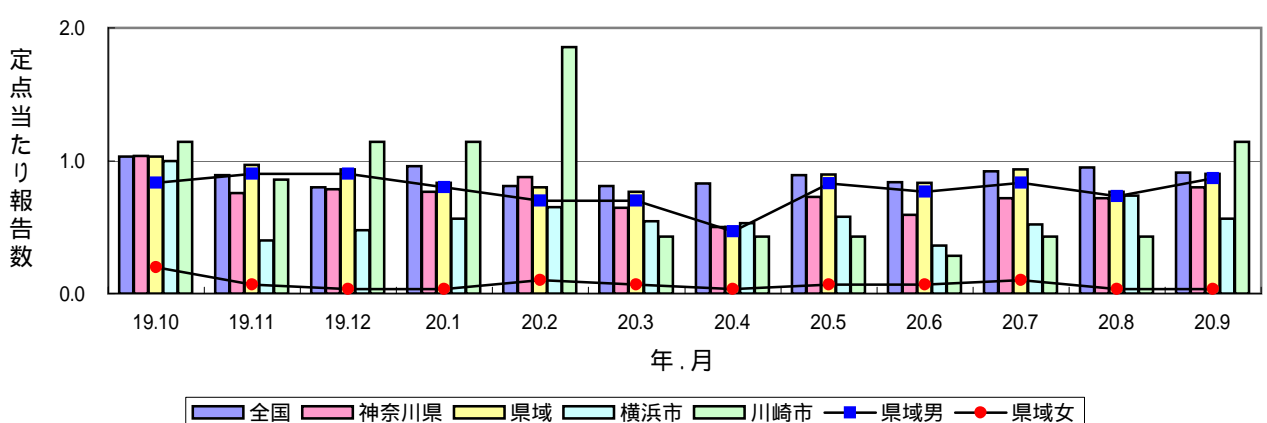
性器ヘルペスウイルス感染症



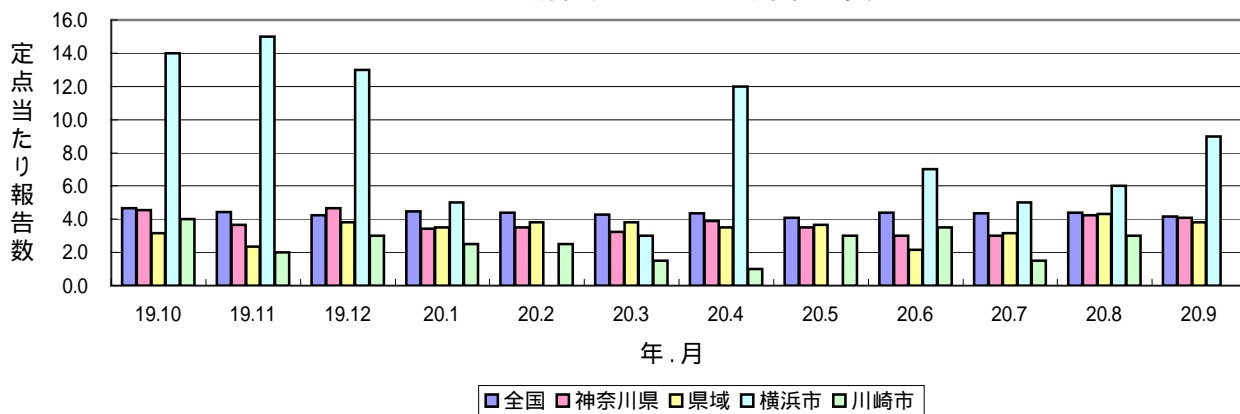
尖圭コンジローマ



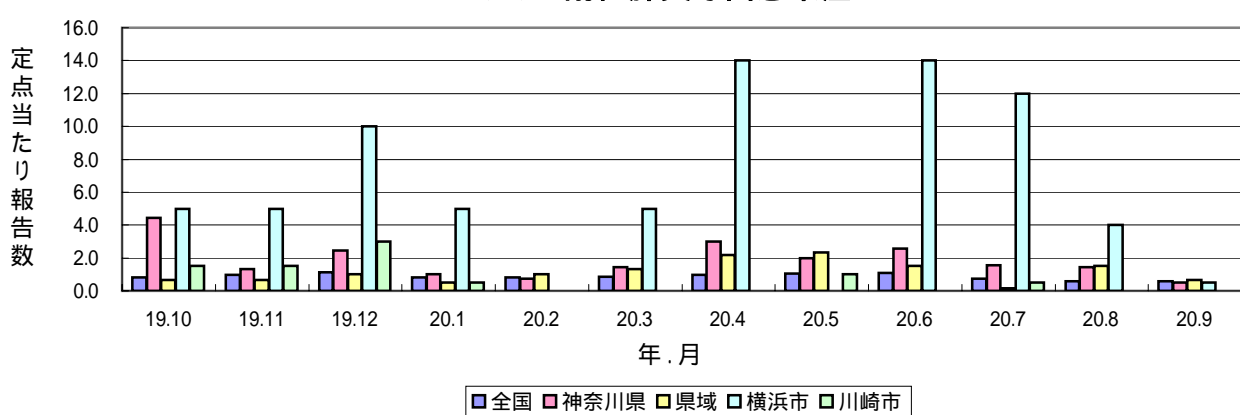
淋菌感染症



メチシリン耐性黄色ブドウ球菌感染症



ペニシリン耐性肺炎球菌感染症



薬剤耐性緑膿菌感染症

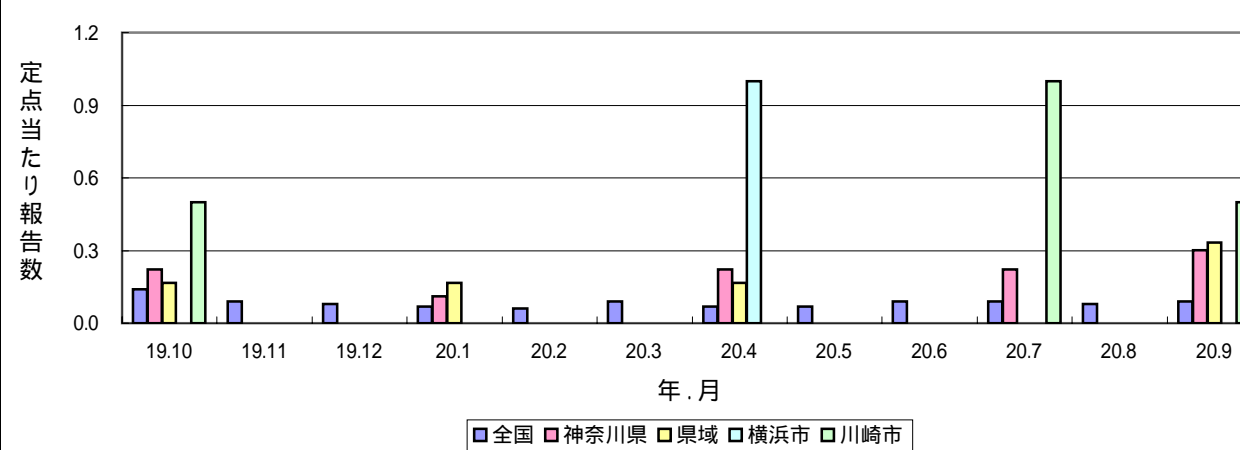


表2 報告数・定点当たり報告数、年齢・疾病別、性別（横浜市、川崎市を除く）（その1）

集計対象：平成20年09月

疾患名	性別	項目	合計	0歳	1～4	5～9	10～14	15～19	20～24	25～29
性器クラミジア感染症	全国	報告数	2,596	-	-	-	8	294	759	532
		定点当たり	2.67	-	-	-	0.01	0.30	0.78	0.55
	県域	報告数	61	-	-	-	-	2	16	19
		定点当たり	2.03	-	-	-	-	0.07	0.53	0.63
	全国男	報告数	1,088	-	-	-	1	63	213	225
		定点当たり	1.12	-	-	-	-	0.06	0.22	0.23
	県域男	報告数	37	-	-	-	-	1	9	8
		定点当たり	1.23	-	-	-	-	0.03	0.30	0.27
	全国女	報告数	1,508	-	-	-	7	231	546	307
		定点当たり	1.55	-	-	-	0.01	0.24	0.56	0.32
県域女	報告数	24	-	-	-	-	1	7	11	
	定点当たり	0.80	-	-	-	-	0.03	0.23	0.37	
性器ヘルペスウイルス感染症	全国	報告数	655	-	-	-	2	28	120	91
		定点当たり	0.67	-	-	-	-	0.03	0.12	0.09
	県域	報告数	12	-	-	-	-	-	2	4
		定点当たり	0.40	-	-	-	-	-	0.07	0.13
	全国男	報告数	273	-	-	-	-	5	33	34
		定点当たり	0.28	-	-	-	-	0.01	0.03	0.03
	県域男	報告数	5	-	-	-	-	-	-	2
		定点当たり	0.17	-	-	-	-	-	-	0.07
	全国女	報告数	382	-	-	-	2	23	87	57
		定点当たり	0.39	-	-	-	-	0.02	0.09	0.06
県域女	報告数	7	-	-	-	-	-	2	2	
	定点当たり	0.23	-	-	-	-	-	0.07	0.07	
尖圭コンジローマ	全国	報告数	532	1	-	-	1	42	105	101
		定点当たり	0.55	-	-	-	-	0.04	0.11	0.10
	県域	報告数	11	-	-	-	-	3	2	1
		定点当たり	0.37	-	-	-	-	0.10	0.07	0.03
	全国男	報告数	285	-	-	-	-	13	28	45
		定点当たり	0.29	-	-	-	-	0.01	0.03	0.05
	県域男	報告数	6	-	-	-	-	1	1	-
		定点当たり	0.20	-	-	-	-	0.03	0.03	-
	全国女	報告数	247	1	-	-	1	29	77	56
		定点当たり	0.25	-	-	-	-	0.03	0.08	0.06
県域女	報告数	5	-	-	-	-	2	1	1	
	定点当たり	0.17	-	-	-	-	0.07	0.03	0.03	
淋菌感染症	全国	報告数	888	-	-	-	3	80	178	171
		定点当たり	0.91	-	-	-	-	0.08	0.18	0.18
	県域	報告数	27	-	-	-	-	2	5	6
		定点当たり	0.90	-	-	-	-	0.07	0.17	0.20
	全国男	報告数	720	-	-	-	1	49	134	142
		定点当たり	0.74	-	-	-	-	0.05	0.14	0.15
	県域男	報告数	26	-	-	-	-	2	4	6
		定点当たり	0.87	-	-	-	-	0.07	0.13	0.20
	全国女	報告数	168	-	-	-	2	31	44	29
		定点当たり	0.17	-	-	-	-	0.03	0.05	0.03
県域女	報告数	1	-	-	-	-	-	1	-	
	定点当たり	0.03	-	-	-	-	-	0.03	-	
メチシリン耐性黄色ブドウ球菌感染症	全国	報告数	1,946	70	79	26	5	11	15	12
		定点当たり	4.17	0.15	0.17	0.06	0.01	0.02	0.03	0.03
	県域	報告数	23	-	-	-	-	-	1	1
ペニシリン耐性肺炎球菌感染症	全国	報告数	274	49	128	8	4	-	1	3
		定点当たり	0.59	0.10	0.27	0.02	0.01	-	-	0.01
	県域	報告数	4	1	2	-	-	-	-	-
薬剤耐性緑膿菌感染症	全国	報告数	44	-	-	-	-	-	1	-
		定点当たり	0.09	-	-	-	-	-	-	-
	県域	報告数	2	-	-	-	-	-	-	-
		定点当たり	0.33	-	-	-	-	-	-	-

表2 報告数・定点当たり報告数、年齢・疾病別、性別（横浜市、川崎市を除く）（その2）

集計対象：平成20年09月

神奈川県		性別	項目	30～34	35～39	40～44	45～49	50～54	55～59	60～64	65～69	70歳～
性器クラミジア感染症	全国	報告数	407	251	156	94	36	39	16	2	2	
		定点当たり	0.42	0.26	0.16	0.10	0.04	0.04	0.02	-	-	
	県域	報告数	4	8	2	4	3	-	2	1	-	
		定点当たり	0.13	0.27	0.07	0.13	0.10	-	0.07	0.03	-	
	全国男	報告数	200	139	101	72	28	28	14	2	2	
		定点当たり	0.21	0.14	0.10	0.07	0.03	0.03	0.01	-	-	
	県域男	報告数	1	6	2	4	3	-	2	1	-	
		定点当たり	0.03	0.20	0.07	0.13	0.10	-	0.07	0.03	-	
	全国女	報告数	207	112	55	22	8	11	2	-	-	
		定点当たり	0.21	0.12	0.06	0.02	0.01	0.01	-	-	-	
	県域女	報告数	3	2	-	-	-	-	-	-	-	
		定点当たり	0.10	0.07	-	-	-	-	-	-	-	
性器ヘルペスウイルス感染症	全国	報告数	104	75	53	30	34	34	25	17	42	
		定点当たり	0.11	0.08	0.05	0.03	0.03	0.03	0.03	0.03	0.02	0.04
	県域	報告数	2	-	1	-	1	-	-	-	1	1
		定点当たり	0.07	-	0.03	-	0.03	-	-	-	0.03	0.03
	全国男	報告数	43	36	33	16	19	17	13	5	19	
		定点当たり	0.04	0.04	0.03	0.02	0.02	0.02	0.01	0.01	0.01	0.02
	県域男	報告数	1	-	1	-	1	-	-	-	-	-
		定点当たり	0.03	-	0.03	-	0.03	-	-	-	-	-
	全国女	報告数	61	39	20	14	15	17	12	12	23	
		定点当たり	0.06	0.04	0.02	0.01	0.02	0.02	0.01	0.01	0.01	0.02
	県域女	報告数	1	-	-	-	-	-	-	1	1	
		定点当たり	0.03	-	-	-	-	-	-	0.03	0.03	
尖圭コンジローマ	全国	報告数	88	62	40	31	18	20	9	4	10	
		定点当たり	0.09	0.06	0.04	0.03	0.02	0.02	0.01	-	0.01	
	県域	報告数	1	3	-	-	-	-	-	-	-	1
		定点当たり	0.03	0.10	-	-	-	-	-	-	-	0.03
	全国男	報告数	56	38	34	24	14	16	7	3	7	
		定点当たり	0.06	0.04	0.03	0.02	0.01	0.02	0.01	-	0.01	
	県域男	報告数	1	2	-	-	-	-	-	-	-	1
		定点当たり	0.03	0.07	-	-	-	-	-	-	-	0.03
	全国女	報告数	32	24	6	7	4	4	2	1	3	
		定点当たり	0.03	0.02	0.01	0.01	-	-	-	-	-	-
	県域女	報告数	-	1	-	-	-	-	-	-	-	-
		定点当たり	-	0.03	-	-	-	-	-	-	-	-
淋菌感染症	全国	報告数	167	117	66	40	30	26	6	2	2	
		定点当たり	0.17	0.12	0.07	0.04	0.03	0.03	0.01	-	-	
	県域	報告数	4	4	-	3	1	1	-	1	-	
		定点当たり	0.13	0.13	-	0.10	0.03	0.03	-	0.03	-	
	全国男	報告数	133	107	57	39	25	23	6	2	2	
		定点当たり	0.14	0.11	0.06	0.04	0.03	0.02	0.01	-	-	
	県域男	報告数	4	4	-	3	1	1	-	1	-	
		定点当たり	0.13	0.13	-	0.10	0.03	0.03	-	0.03	-	
	全国女	報告数	34	10	9	1	5	3	-	-	-	
		定点当たり	0.03	0.01	0.01	-	0.01	-	-	-	-	
	県域女	報告数	-	-	-	-	-	-	-	-	-	-
		定点当たり	-	-	-	-	-	-	-	-	-	-
メチシリン耐性黄色ブドウ球菌感染症	全国	報告数	11	22	28	34	52	83	91	139	1,268	
		定点当たり	0.02	0.05	0.06	0.07	0.11	0.18	0.19	0.30	2.72	
	県域	報告数	-	-	-	2	1	1	2	1	14	
ペニシリン耐性肺炎球菌感染症	全国	報告数	-	4	2	1	1	2	11	7	53	
		定点当たり	-	0.01	-	-	-	-	0.02	0.01	0.11	
	県域	報告数	-	-	-	-	-	-	-	-	1	
薬剤耐性緑膿菌感染症	全国	報告数	-	2	1	-	1	1	4	3	31	
		定点当たり	-	-	-	-	-	-	0.01	0.01	0.07	
	県域	報告数	-	-	-	-	-	-	-	1	1	
										0.17	0.17	

表3 報告数・定点当たり報告数、月・疾病別、性別（その1）

集計対象：平成20年9月までの12ヶ月

疾患名	域別	10月	11月	12月	1月	2月	3月	4月	5月	6月	7月	8月	9月	
性器クラミジア 感染症	全国	報告数	2,715	2,335	2,155	2,273	2,135	2,248	2,198	2,481	2,646	2,598	2,477	2,596
		定点当たり	2.81	2.41	2.23	2.36	2.21	2.32	2.28	2.58	2.73	2.68	2.56	2.67
	全県	報告数	109	76	102	91	86	79	68	74	97	101	81	116
		定点当たり	2.06	1.33	1.70	1.52	1.51	1.34	1.26	1.35	1.64	1.68	1.35	1.93
	県域	報告数	64	44	35	35	33	33	41	31	42	36	45	61
		定点当たり	2.13	1.47	1.17	1.17	1.10	1.10	1.37	1.07	1.40	1.20	1.50	2.03
	県域男	報告数	39	22	24	25	21	19	26	18	25	21	24	37
		定点当たり	1.30	0.73	0.80	0.83	0.70	0.63	0.87	0.62	0.83	0.70	0.80	1.23
	県域女	報告数	25	22	11	10	12	14	15	13	17	15	21	24
		定点当たり	0.83	0.73	0.37	0.33	0.40	0.47	0.50	0.45	0.57	0.50	0.70	0.80
	横浜市	報告数	29	24	52	45	37	39	14	35	44	53	25	44
		定点当たり	1.81	1.20	2.26	1.96	1.85	1.77	0.82	1.84	2.00	2.30	1.09	1.91
川崎市	報告数	16	8	15	11	16	7	13	8	11	12	11	11	
	定点当たり	2.29	1.14	2.14	1.57	2.29	1.00	1.86	1.14	1.57	1.71	1.57	1.57	
性器ヘルペス ウイルス感染症	全国	報告数	737	653	653	685	667	673	652	756	726	745	681	655
		定点当たり	0.76	0.68	0.68	0.71	0.69	0.70	0.68	0.79	0.75	0.77	0.70	0.67
	全県	報告数	37	35	37	32	38	41	25	39	39	40	43	32
		定点当たり	0.70	0.61	0.62	0.53	0.67	0.69	0.46	0.71	0.66	0.67	0.72	0.53
	県域	報告数	12	11	13	10	9	16	13	14	12	14	18	12
		定点当たり	0.40	0.37	0.43	0.33	0.30	0.53	0.43	0.48	0.40	0.47	0.60	0.40
	県域男	報告数	5	5	8	5	7	7	8	4	6	6	4	5
		定点当たり	0.17	0.17	0.27	0.17	0.23	0.23	0.27	0.14	0.20	0.20	0.13	0.17
	県域女	報告数	7	6	5	5	2	9	5	10	6	8	14	7
		定点当たり	0.23	0.20	0.17	0.17	0.07	0.30	0.17	0.34	0.20	0.27	0.47	0.23
	横浜市	報告数	21	23	22	21	27	23	11	25	25	25	22	19
		定点当たり	1.31	1.15	0.96	0.91	1.35	1.05	0.65	1.32	1.14	1.09	0.96	0.83
川崎市	報告数	4	1	2	1	2	2	1	-	2	1	3	1	
	定点当たり	0.57	0.14	0.29	0.14	0.29	0.29	0.14	-	0.29	0.14	0.43	0.14	
尖圭コンジローマ	全国	報告数	529	461	436	459	487	502	473	512	504	565	539	532
		定点当たり	0.55	0.48	0.45	0.48	0.50	0.52	0.49	0.53	0.52	0.58	0.56	0.55
	全県	報告数	17	17	12	8	19	25	11	13	17	21	15	18
		定点当たり	0.32	0.30	0.20	0.13	0.33	0.42	0.20	0.24	0.29	0.35	0.25	0.30
	県域	報告数	9	9	3	3	11	8	8	2	7	8	8	11
		定点当たり	0.30	0.30	0.10	0.10	0.37	0.27	0.27	0.07	0.23	0.27	0.27	0.37
	県域男	報告数	7	6	2	2	9	4	5	1	3	4	5	6
		定点当たり	0.23	0.20	0.07	0.07	0.30	0.13	0.17	0.03	0.10	0.13	0.17	0.20
	県域女	報告数	2	3	1	1	2	4	3	1	4	4	3	5
		定点当たり	0.07	0.10	0.03	0.03	0.07	0.13	0.10	0.03	0.13	0.13	0.10	0.17
	横浜市	報告数	5	7	6	5	5	15	3	9	10	12	5	6
		定点当たり	0.31	0.35	0.26	0.22	0.25	0.68	0.18	0.47	0.45	0.52	0.22	0.26
川崎市	報告数	3	1	3	-	3	2	-	2	-	1	2	1	
	定点当たり	0.43	0.14	0.43	-	0.43	0.29	-	0.29	-	0.14	0.29	0.14	

表3 報告数・定点当たり報告数、月・疾病別、性別 (その2)

集計対象：平成20年9月までの12ヶ月

疾患名	域別	10月	11月	12月	1月	2月	3月	4月	5月	6月	7月	8月	9月		
淋菌感染症	全国	報告数	990	861	773	927	784	784	803	858	817	894	913	888	
		定点当たり	1.03	0.89	0.80	0.96	0.81	0.81	0.83	0.89	0.84	0.92	0.95	0.91	
	全県	報告数	55	43	47	46	50	38	27	40	35	43	43	48	
		定点当たり	1.04	0.75	0.78	0.77	0.88	0.64	0.50	0.73	0.59	0.72	0.72	0.80	
	県域	報告数	31	29	28	25	24	23	15	26	25	28	23	27	
		定点当たり	1.03	0.97	0.93	0.83	0.80	0.77	0.50	0.90	0.83	0.93	0.77	0.90	
	県域男	報告数	25	27	27	24	21	21	14	24	23	25	22	26	
		定点当たり	0.83	0.90	0.90	0.80	0.70	0.70	0.47	0.83	0.77	0.83	0.73	0.87	
	県域女	報告数	6	2	1	1	3	2	1	2	2	3	1	1	
		定点当たり	0.20	0.07	0.03	0.03	0.10	0.07	0.03	0.07	0.07	0.10	0.03	0.03	
	横浜市	報告数	16	8	11	13	13	12	9	11	8	12	17	13	
		定点当たり	1.00	0.40	0.48	0.57	0.65	0.55	0.53	0.58	0.36	0.52	0.74	0.57	
川崎市	報告数	8	6	8	8	13	3	3	3	2	3	3	8		
	定点当たり	1.14	0.86	1.14	1.14	1.86	0.43	0.43	0.43	0.29	0.43	0.43	1.14		
黄色ブドウ球菌感染症 メチシリン耐性	全国	報告数	2,191	2,082	1,998	2,095	2,048	2,013	2,040	1,911	2,044	2,041	2,052	1,946	
		定点当たり	4.68	4.45	4.26	4.47	4.39	4.28	4.34	4.10	4.38	4.37	4.38	4.17	
	全県	報告数	41	33	42	31	28	29	35	28	27	27	38	41	
		定点当たり	4.56	3.67	4.67	3.44	3.50	3.22	3.89	3.50	3.00	3.00	4.22	4.10	
	県域	報告数	19	14	23	21	23	23	21	22	13	19	26	23	
		定点当たり	3.17	2.33	3.83	3.50	3.83	3.83	3.50	3.67	2.17	3.17	4.33	3.83	
	横浜市	報告数	14	15	13	5	-	3	12	-	7	5	6	18	
		定点当たり	14.00	15.00	13.00	5.00	-	3.00	12.00	-	7.00	5.00	6.00	9.00	
	川崎市	報告数	8	4	6	5	5	3	2	6	7	3	6	-	
		定点当たり	4.00	2.00	3.00	2.50	2.50	1.50	1.00	3.00	3.50	1.50	3.00	-	
	肺炎球菌感染症 ペニシリン耐性	全国	報告数	382	460	535	388	383	407	464	499	510	345	283	274
			定点当たり	0.82	0.98	1.14	0.83	0.82	0.87	0.99	1.07	1.09	0.74	0.60	0.59
全県		報告数	40	12	22	9	6	13	27	16	23	14	13	5	
		定点当たり	4.44	1.33	2.44	1.00	0.75	1.44	3.00	2.00	2.56	1.56	1.44	0.50	
県域		報告数	4	4	6	3	6	8	13	14	9	1	9	4	
		定点当たり	0.67	0.67	1.00	0.50	1.00	1.33	2.17	2.33	1.50	0.17	1.50	0.67	
横浜市		報告数	5	5	10	5	-	5	14	-	14	12	4	1	
		定点当たり	5.00	5.00	10.00	5.00	-	5.00	14.00	-	14.00	12.00	4.00	0.50	
川崎市		報告数	3	3	6	1	-	-	-	2	-	1	-	-	
		定点当たり	1.50	1.50	3.00	0.50	-	-	-	1.00	-	0.50	-	-	
緑膿菌感染症 薬剤耐性		全国	報告数	66	42	37	31	30	41	31	34	42	44	36	44
			定点当たり	0.14	0.09	0.08	0.07	0.06	0.09	0.07	0.07	0.09	0.09	0.08	0.09
	全県	報告数	2	-	-	1	-	-	2	-	-	2	-	3	
		定点当たり	0.22	-	-	0.11	-	-	0.22	-	-	0.22	-	0.30	
	県域	報告数	1	-	-	1	-	-	1	-	-	-	-	2	
		定点当たり	0.17	-	-	0.17	-	-	0.17	-	-	-	-	0.33	
	横浜市	報告数	-	-	-	-	-	-	1	-	-	-	-	-	
		定点当たり	-	-	-	-	-	-	1.00	-	-	-	-	-	
	川崎市	報告数	1	-	-	-	-	-	-	-	-	2	-	1	
		定点当たり	0.50	-	-	-	-	-	-	-	-	1.00	-	0.50	