



# 神奈川県感染症発生情報（月報）

<http://www.eiken.pref.kanagawa.jp/>

平成 20 年 08 月報

## 性感染症について（横浜市、川崎市を除く）

- ・ 性器クラミジア感染症

定点当たり報告数は、1.50(男0.80、女0.70)人で、前月より男性、女性ともに増加しています。年齢別では、男性は20～24歳、30～34歳、女性は20～24歳、25～29歳に報告が多くありました。

- ・ 性器ヘルペスウイルス感染症

定点当たり報告数は、0.60(男0.13、女0.47)人で、前月より男性は減少、女性は増加しています。

- ・ 尖形コンジローマ

定点当たり報告数は、0.27(男0.17、女0.10)人で、前月より男性は増加、女性は減少しています。

- ・ 淋菌感染症

定点当たり報告数は、0.77(男0.73、女0.03)人で、前月より男性、女性ともに減少しています。年齢別では、男性で20～24歳に報告が多くありました。

## 薬剤耐性菌について（横浜市、川崎市を除く）

- ・ メチシリン耐性黄色ブドウ球菌感染症；定点当たり報告数 4.33（前月3.17）人

定点当たり報告数は増加しています。年齢別では、70歳以上が16例と全体の約6割を占めています。

- ・ ペニシリン耐性肺炎球菌感染症；定点当たり報告数 1.50（前月0.17）人

定点当たり報告数は増加しています。

- ・ 薬剤耐性緑膿菌感染症：定点当たり報告数 0.00（前月0.00）人

報告はありませんでした。

**神奈川県感染症情報センター**

(神奈川県衛生研究 企画情報部 衛生情報課)

TEL:0467-83-4400(代表)(内線 2112)

FAX:0467-89-5211(企画情報部)

表1 報告数・定点当たり報告数 疾病、政令市・保健所別

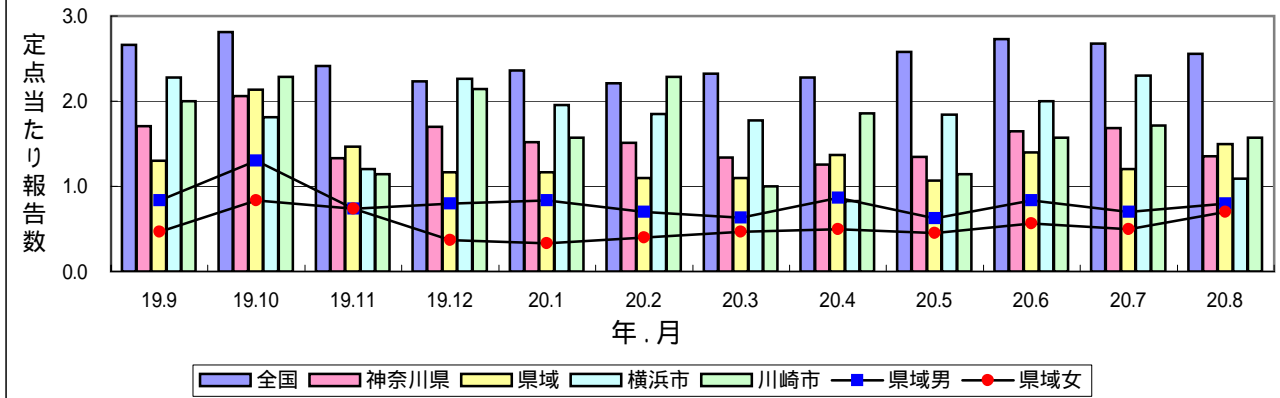
集計対象：平成20年08月

神奈川県	性器クラミジア感染症		性器ヘルペスウイルス感染症		尖圭コンジローマ		淋菌感染症	
	報告数	定点当たり	報告数	定点当たり	報告数	定点当たり	報告数	定点当たり
全県	81	1.35	43	0.72	15	0.25	43	0.72
横浜市	25	1.09	22	0.96	5	0.22	17	0.74
川崎市	11	1.57	3	0.43	2	0.29	3	0.43
県域 (横浜市、川崎市を除く)	45	1.50	18	0.60	8	0.27	23	0.77
横須賀市	2	0.67	2	0.67	2	0.67	-	-
相模原市	8	1.60	2	0.40	1	0.20	4	0.80
藤沢市	5	1.67	1	0.33	1	0.33	3	1.00
平塚	6	3.00	1	0.50	-	-	4	2.00
鎌倉	2	1.00	2	1.00	1	0.50	-	-
小田原	5	2.50	1	0.50	1	0.50	-	-
三崎	...	...	...	...	...	...	...	...
厚木	2	0.50	5	1.25	2	0.50	1	0.25
足柄上	1	1.00	1	1.00	-	-	-	-
秦野	12	3.00	2	0.50	-	-	7	1.75
大和	1	0.50	1	0.50	-	-	3	1.50
茅ヶ崎	1	0.50	-	-	-	-	1	0.50

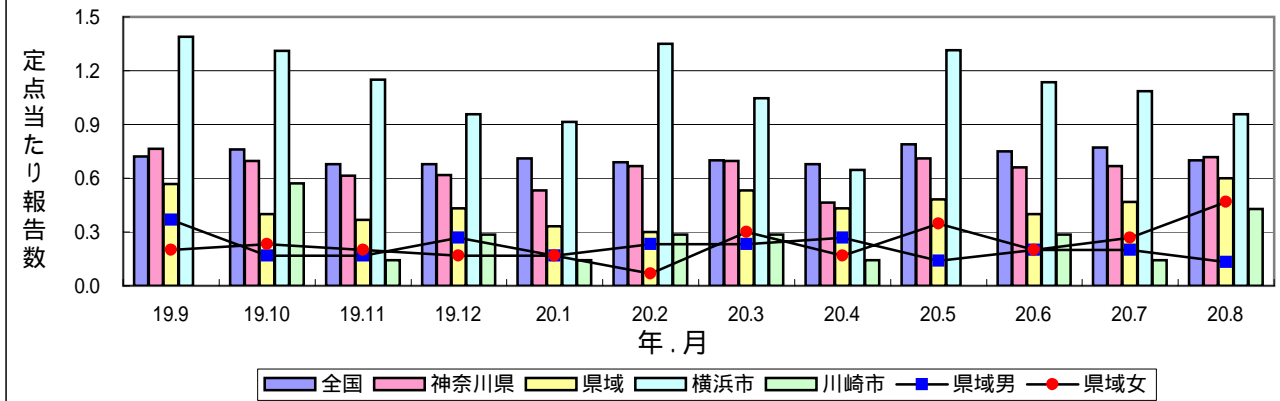
神奈川県	メチシリン耐性黄色ブドウ球菌感染症		ペニシリン耐性肺炎球菌感染症		薬剤耐性緑膿菌感染症	
	報告数	定点当たり	報告数	定点当たり	報告数	定点当たり
全県	38	4.22	13	1.44	-	-
横浜市	6	6.00	4	4.00	-	-
川崎市	6	3.00	-	-	-	-
県域 (横浜市、川崎市を除く)	26	4.33	9	1.50	-	-
横須賀市	10	10.00	3	3.00	-	-
相模原市	1	1.00	-	-	-	-
藤沢市	8	8.00	5	5.00	-	-
平塚	5	5.00	1	1.00	-	-
鎌倉	...	...	...	...	...	...
小田原	...	...	...	...	...	...
三崎	...	...	...	...	...	...
厚木	-	-	-	-	-	-
足柄上	2	2.00	-	-	-	-
秦野	...	...	...	...	...	...
大和	...	...	...	...	...	...
茅ヶ崎	...	...	...	...	...	...

# 感染症発生動向調査:月報対象疾患の時系列グラフ

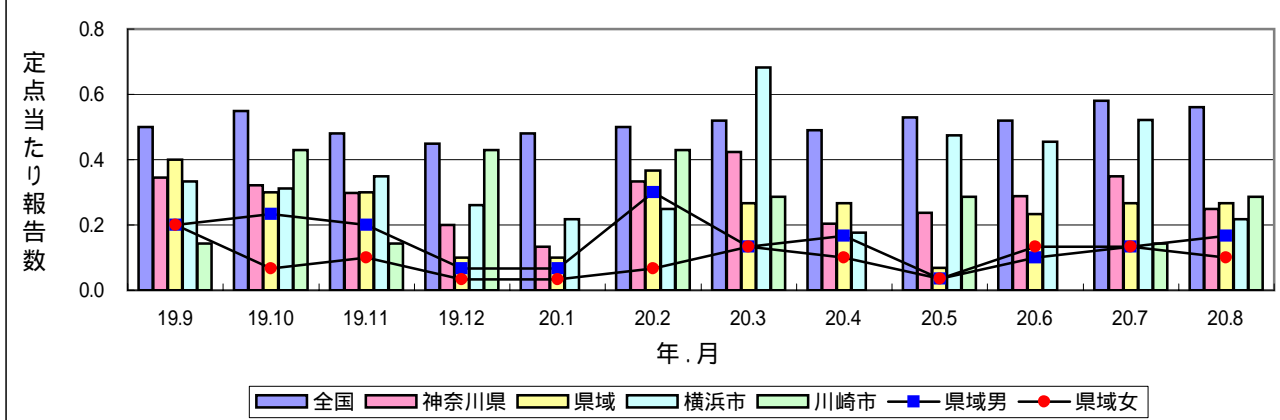
## 性器クラミジア感染症



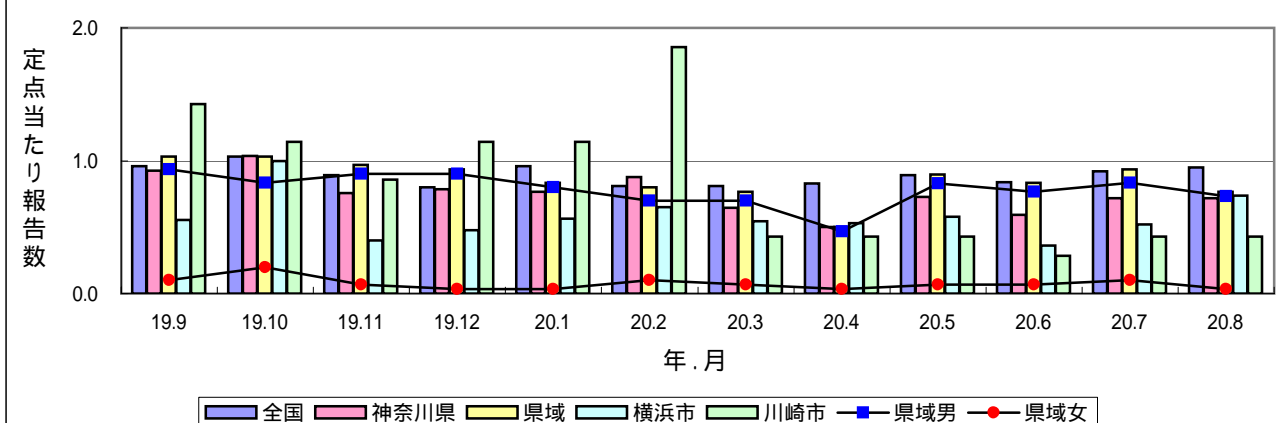
## 性器ヘルペスウイルス感染症



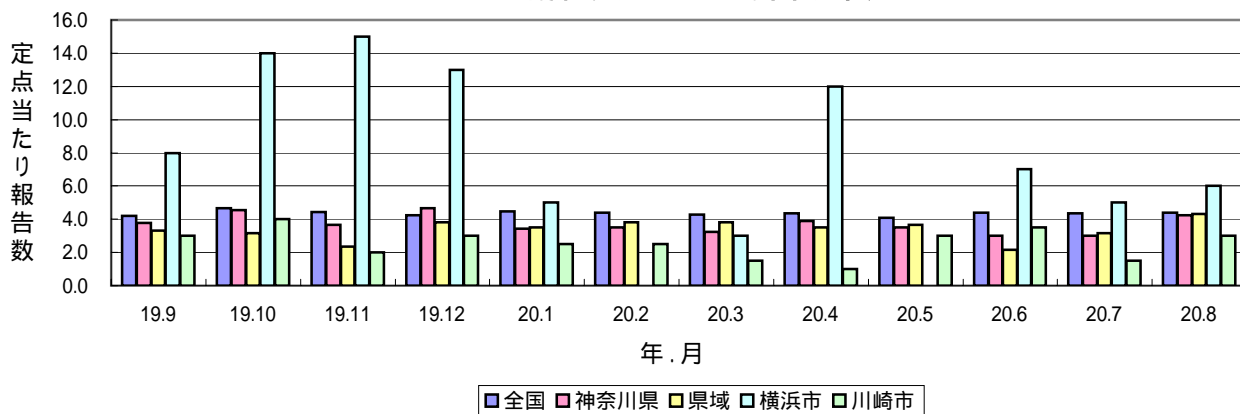
## 尖圭コンジローマ



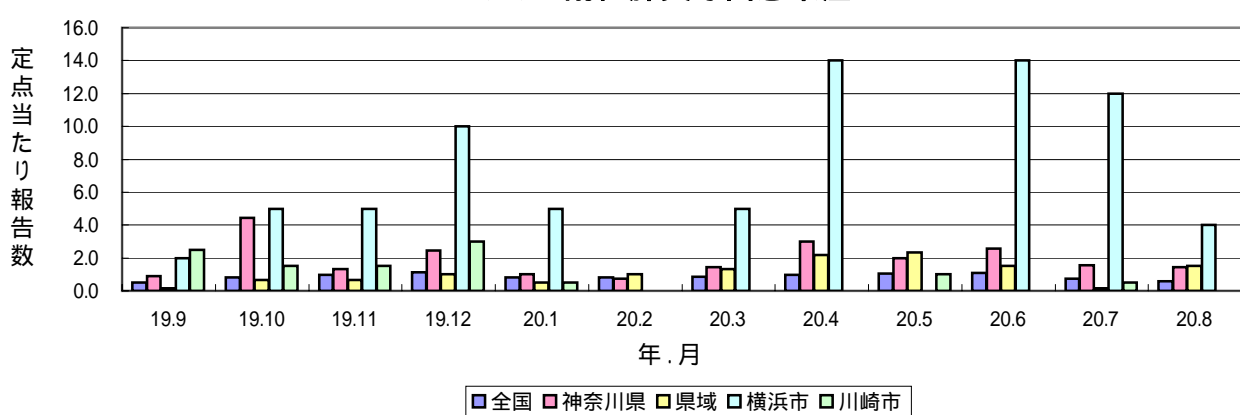
## 淋菌感染症



### メチシリン耐性黄色ブドウ球菌感染症



### ペニシリン耐性肺炎球菌感染症



### 薬剤耐性緑膿菌感染症

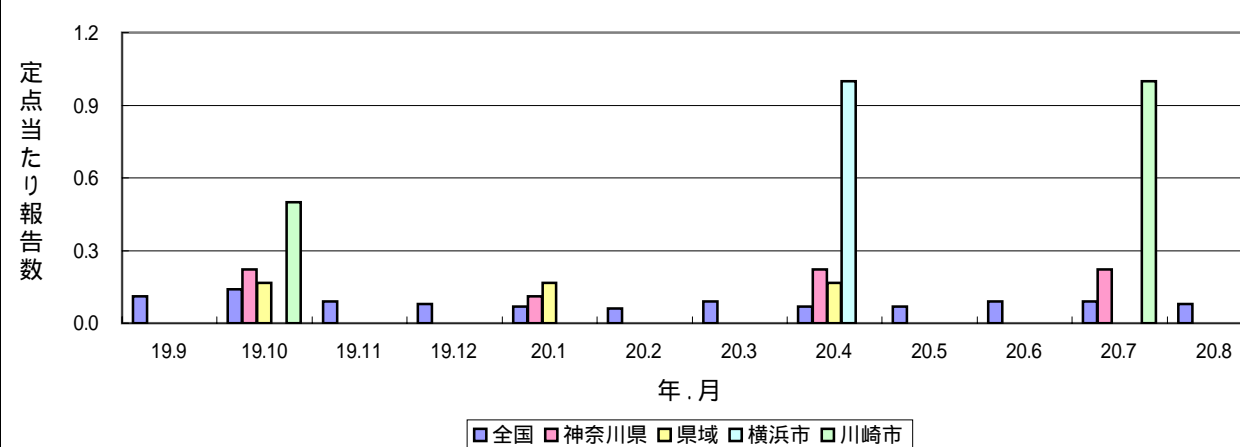






表3 報告数・定点当たり報告数、月・疾病別、性別（その1）

集計対象：平成20年8月までの12ヶ月

疾患名	域別	9月	10月	11月	12月	1月	2月	3月	4月	5月	6月	7月	8月	
性器クラミジア 感染症	全国	報告数	2,565	2,715	2,335	2,155	2,273	2,135	2,248	2,198	2,481	2,646	2,598	2,477
		定点当たり	2.66	2.81	2.41	2.23	2.36	2.21	2.32	2.28	2.58	2.73	2.68	2.56
	全県	報告数	94	109	76	102	91	86	79	68	74	97	101	81
		定点当たり	1.71	2.06	1.33	1.70	1.52	1.51	1.34	1.26	1.35	1.64	1.68	1.35
	県域	報告数	39	64	44	35	35	33	33	41	31	42	36	45
		定点当たり	1.30	2.13	1.47	1.17	1.17	1.10	1.10	1.37	1.07	1.40	1.20	1.50
	県域男	報告数	25	39	22	24	25	21	19	26	18	25	21	24
		定点当たり	0.83	1.30	0.73	0.80	0.83	0.70	0.63	0.87	0.62	0.83	0.70	0.80
	県域女	報告数	14	25	22	11	10	12	14	15	13	17	15	21
		定点当たり	0.47	0.83	0.73	0.37	0.33	0.40	0.47	0.50	0.45	0.57	0.50	0.70
	横浜市	報告数	41	29	24	52	45	37	39	14	35	44	53	25
		定点当たり	2.28	1.81	1.20	2.26	1.96	1.85	1.77	0.82	1.84	2.00	2.30	1.09
	川崎市	報告数	14	16	8	15	11	16	7	13	8	11	12	11
		定点当たり	2.00	2.29	1.14	2.14	1.57	2.29	1.00	1.86	1.14	1.57	1.71	1.57
性器ヘルペス ウイルス感染症	全国	報告数	694	737	653	653	685	667	673	652	756	726	745	681
		定点当たり	0.72	0.76	0.68	0.68	0.71	0.69	0.70	0.68	0.79	0.75	0.77	0.70
	全県	報告数	42	37	35	37	32	38	41	25	39	39	40	43
		定点当たり	0.76	0.70	0.61	0.62	0.53	0.67	0.69	0.46	0.71	0.66	0.67	0.72
	県域	報告数	17	12	11	13	10	9	16	13	14	12	14	18
		定点当たり	0.57	0.40	0.37	0.43	0.33	0.30	0.53	0.43	0.48	0.40	0.47	0.60
	県域男	報告数	11	5	5	8	5	7	7	8	4	6	6	4
		定点当たり	0.37	0.17	0.17	0.27	0.17	0.23	0.23	0.27	0.14	0.20	0.20	0.13
	県域女	報告数	6	7	6	5	5	2	9	5	10	6	8	14
		定点当たり	0.20	0.23	0.20	0.17	0.17	0.07	0.30	0.17	0.34	0.20	0.27	0.47
	横浜市	報告数	25	21	23	22	21	27	23	11	25	25	25	22
		定点当たり	1.39	1.31	1.15	0.96	0.91	1.35	1.05	0.65	1.32	1.14	1.09	0.96
	川崎市	報告数	-	4	1	2	1	2	2	1	-	2	1	3
		定点当たり	-	0.57	0.14	0.29	0.14	0.29	0.29	0.14	-	0.29	0.14	0.43
尖圭コンジローマ	全国	報告数	483	529	461	436	459	487	502	473	512	504	565	539
		定点当たり	0.50	0.55	0.48	0.45	0.48	0.50	0.52	0.49	0.53	0.52	0.58	0.56
	全県	報告数	19	17	17	12	8	19	25	11	13	17	21	15
		定点当たり	0.35	0.32	0.30	0.20	0.13	0.33	0.42	0.20	0.24	0.29	0.35	0.25
	県域	報告数	12	9	9	3	3	11	8	8	2	7	8	8
		定点当たり	0.40	0.30	0.30	0.10	0.10	0.37	0.27	0.27	0.07	0.23	0.27	0.27
	県域男	報告数	6	7	6	2	2	9	4	5	1	3	4	5
		定点当たり	0.20	0.23	0.20	0.07	0.07	0.30	0.13	0.17	0.03	0.10	0.13	0.17
	県域女	報告数	6	2	3	1	1	2	4	3	1	4	4	3
		定点当たり	0.20	0.07	0.10	0.03	0.03	0.07	0.13	0.10	0.03	0.13	0.13	0.10
	横浜市	報告数	6	5	7	6	5	5	15	3	9	10	12	5
		定点当たり	0.33	0.31	0.35	0.26	0.22	0.25	0.68	0.18	0.47	0.45	0.52	0.22
	川崎市	報告数	1	3	1	3	-	3	2	-	2	-	1	2
		定点当たり	0.14	0.43	0.14	0.43	-	0.43	0.29	-	0.29	-	0.14	0.29

表3 報告数・定点当たり報告数、月・疾病別、性別 (その2)

集計対象：平成20年8月までの12ヶ月

疾患名	域別	9月	10月	11月	12月	1月	2月	3月	4月	5月	6月	7月	8月		
淋菌感染症	全国	報告数	931	990	861	773	927	784	784	803	858	817	894	913	
		定点当たり	0.96	1.03	0.89	0.80	0.96	0.81	0.81	0.83	0.89	0.84	0.92	0.95	
	全県	報告数	51	55	43	47	46	50	38	27	40	35	43	43	
		定点当たり	0.93	1.04	0.75	0.78	0.77	0.88	0.64	0.50	0.73	0.59	0.72	0.72	
	県域	報告数	31	31	29	28	25	24	23	15	26	25	28	23	
		定点当たり	1.03	1.03	0.97	0.93	0.83	0.80	0.77	0.50	0.90	0.83	0.93	0.77	
	県域男	報告数	28	25	27	27	24	21	21	14	24	23	25	22	
		定点当たり	0.93	0.83	0.90	0.90	0.80	0.70	0.70	0.47	0.83	0.77	0.83	0.73	
	県域女	報告数	3	6	2	1	1	3	2	1	2	2	3	1	
		定点当たり	0.10	0.20	0.07	0.03	0.03	0.10	0.07	0.03	0.07	0.07	0.10	0.03	
	横浜市	報告数	10	16	8	11	13	13	12	9	11	8	12	17	
		定点当たり	0.56	1.00	0.40	0.48	0.57	0.65	0.55	0.53	0.58	0.36	0.52	0.74	
川崎市	報告数	10	8	6	8	8	13	3	3	3	2	3	3		
	定点当たり	1.43	1.14	0.86	1.14	1.14	1.86	0.43	0.43	0.43	0.29	0.43	0.43		
黄色ブドウ球菌感染症 メチシリン耐性	全国	報告数	1,943	2,191	2,082	1,998	2,095	2,048	2,013	2,040	1,911	2,044	2,041	2,052	
		定点当たり	4.19	4.68	4.45	4.26	4.47	4.39	4.28	4.34	4.10	4.38	4.37	4.38	
	全県	報告数	34	41	33	42	31	28	29	35	28	27	27	38	
		定点当たり	3.78	4.56	3.67	4.67	3.44	3.50	3.22	3.89	3.50	3.00	3.00	4.22	
	県域	報告数	20	19	14	23	21	23	23	21	22	13	19	26	
		定点当たり	3.33	3.17	2.33	3.83	3.50	3.83	3.83	3.50	3.67	2.17	3.17	4.33	
	横浜市	報告数	8	14	15	13	5	-	3	12	-	7	5	6	
		定点当たり	8.00	14.00	15.00	13.00	5.00	#DIV/0!	3.00	12.00	#DIV/0!	7.00	5.00	6.00	
	川崎市	報告数	6	8	4	6	5	5	3	2	6	7	3	6	
		定点当たり	3.00	4.00	2.00	3.00	2.50	2.50	1.50	1.00	3.00	3.50	1.50	3.00	
	肺炎球菌感染症 ペニシリン耐性	全国	報告数	234	382	460	535	388	383	407	464	499	510	345	283
			定点当たり	0.50	0.82	0.98	1.14	0.83	0.82	0.87	0.99	1.07	1.09	0.74	0.60
全県		報告数	8	40	12	22	9	6	13	27	16	23	14	13	
		定点当たり	0.89	4.44	1.33	2.44	1.00	0.75	1.44	3.00	2.00	2.56	1.56	1.44	
県域		報告数	1	4	4	6	3	6	8	13	14	9	1	9	
		定点当たり	0.17	0.67	0.67	1.00	0.50	1.00	1.33	2.17	2.33	1.50	0.17	1.50	
横浜市		報告数	2	5	5	10	5	-	5	14	-	14	12	4	
		定点当たり	2.00	5.00	5.00	10.00	5.00	#DIV/0!	5.00	14.00	#DIV/0!	14.00	12.00	4.00	
川崎市		報告数	5	3	3	6	1	-	-	-	2	-	1	-	
		定点当たり	2.50	1.50	1.50	3.00	0.50	-	-	-	1.00	-	0.50	-	
緑膿菌感染症 薬剤耐性		全国	報告数	51	66	42	37	31	30	41	31	34	42	44	36
			定点当たり	0.11	0.14	0.09	0.08	0.07	0.06	0.09	0.07	0.07	0.09	0.09	0.08
	全県	報告数	-	2	-	-	1	-	-	2	-	-	2	-	
		定点当たり	-	0.22	-	-	0.11	-	-	0.22	-	-	0.22	-	
	県域	報告数	-	1	-	-	1	-	-	1	-	-	-	-	
		定点当たり	-	0.17	-	-	0.17	-	-	0.17	-	-	-	-	
	横浜市	報告数	-	-	-	-	-	-	-	1	-	-	-	-	
		定点当たり	-	-	-	-	-	#DIV/0!	-	1.00	#DIV/0!	-	-	-	
	川崎市	報告数	-	1	-	-	-	-	-	-	-	-	2	-	
		定点当たり	-	0.50	-	-	-	-	-	-	-	-	1.00	-	