



神奈川県感染症発生情報（月報）

<http://www.eiken.pref.kanagawa.jp/>

平成 20 年 06 月報

性感染症について（横浜市、川崎市を除く）

- ・ 性器クラミジア感染症

定点当たり報告数は、1.40(男0.83、女0.57)人で、前月より男性、女性ともに増加しています。年齢別では、男性、女性ともに 20～24歳に報告が多くありました。

- ・ 性器ヘルペスウイルス感染症

定点当たり報告数は、0.40(男0.20、女0.20)人 で、前月より男性は増加、女性は減少しています。

- ・ 尖形コンジローマ

定点当たり報告数は、0.23(男0.10、女0.13)人で、前月より男性、女性ともに増加しています。年齢別では、女性で20～24歳に報告が多くありました。

- ・ 淋菌感染症

定点当たり報告数は、0.83（男0.77、女0.07）人で、前月より男性は減少、女性は横ばいでした。年齢別では、男性で30～34歳に報告が多くありました。

薬剤耐性菌について（横浜市、川崎市を除く）

- ・ メチシリン耐性黄色ブドウ球菌感染症；定点当たり報告数 2.17（前月3.67）人

定点当たり報告数は減少しています。年齢別では、70歳以上が9例と全体の約7割を占めています。

- ・ ペニシリン耐性肺炎球菌感染症；定点当たり報告数 1.50（前月2.33）人

定点当たり報告数は減少しています。年齢別では、1～4歳に報告が多くありました。

- ・ 薬剤耐性緑膿菌感染症：定点当たり報告数 0.00（前月0.00）人

報告はありませんでした。

神奈川県感染症情報センター

(神奈川県衛生研究所 企画情報部 衛生情報課)

TEL:0467-83-4400(代表)(内線 2112)

FAX:0467-89-5211(企画情報部)

表1 報告数・定点当たり報告数 疾病、政令市・保健所別

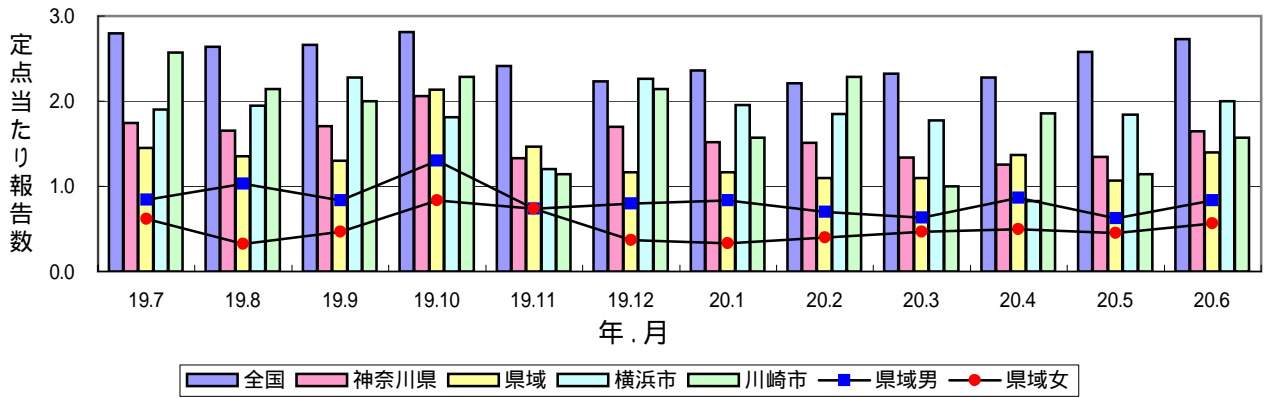
集計対象：平成20年06月

神奈川県	性器クラミジア感染症		性器ヘルペスウイルス感染症		尖圭コンジローマ		淋菌感染症	
	報告数	定点当たり	報告数	定点当たり	報告数	定点当たり	報告数	定点当たり
全県	97	1.64	39	0.66	17	0.29	35	0.59
横浜市	44	2.00	25	1.14	10	0.45	8	0.36
川崎市	11	1.57	2	0.29	-	-	2	0.29
県域 (横浜市、川崎市を除く)	42	1.40	12	0.40	7	0.23	25	0.83
横須賀市	3	1.00	1	0.33	2	0.67	5	1.67
相模原市	4	0.80	2	0.40	2	0.40	4	0.80
藤沢市	5	1.67	1	0.33	-	-	3	1.00
平塚	4	2.00	1	0.50	1	0.50	1	0.50
鎌倉	1	0.50	1	0.50	1	0.50	-	-
小田原	2	1.00	1	0.50	-	-	1	0.50
三崎
厚木	5	1.25	1	0.25	-	-	2	0.50
足柄上	1	1.00	-	-	-	-	-	-
秦野	12	3.00	1	0.25	-	-	6	1.50
大和	5	2.50	2	1.00	1	0.50	2	1.00
茅ヶ崎	-	-	1	0.50	-	-	1	0.50

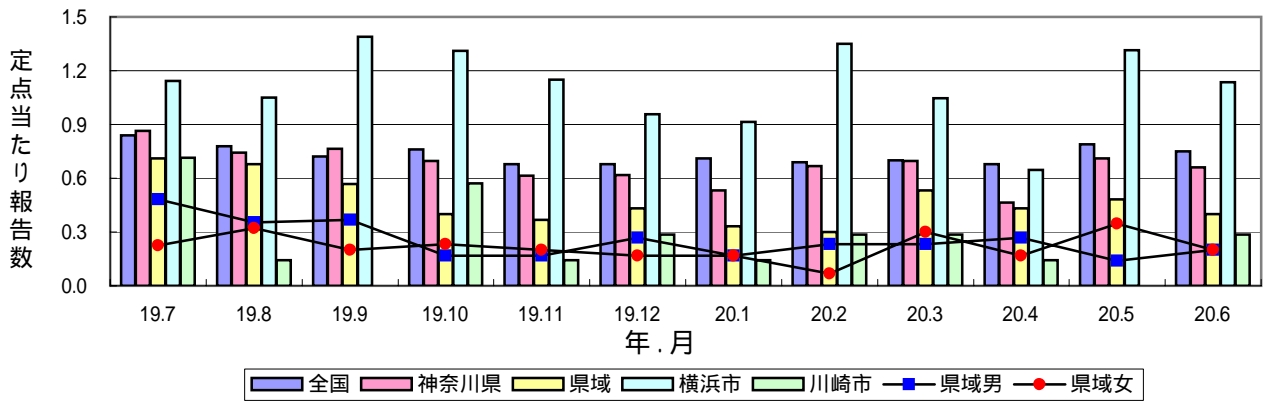
神奈川県	メチシリン耐性黄色ブドウ球菌感染症		ペニシリン耐性肺炎球菌感染症		薬剤耐性緑膿菌感染症	
	報告数	定点当たり	報告数	定点当たり	報告数	定点当たり
全県	27	3.00	23	2.56	-	-
横浜市	7	7.00	14	14.00	-	-
川崎市	7	3.50	-	-	-	-
県域 (横浜市、川崎市を除く)	13	2.17	9	1.50	-	-
横須賀市	2	2.00	4	4.00	-	-
相模原市	1	1.00	1	1.00	-	-
藤沢市	5	5.00	4	4.00	-	-
平塚	4	4.00	-	-	-	-
鎌倉
小田原
三崎
厚木	-	-	-	-	-	-
足柄上	1	1.00	-	-	-	-
秦野
大和
茅ヶ崎

感染症発生動向調査:月報対象疾患の時系列グラフ

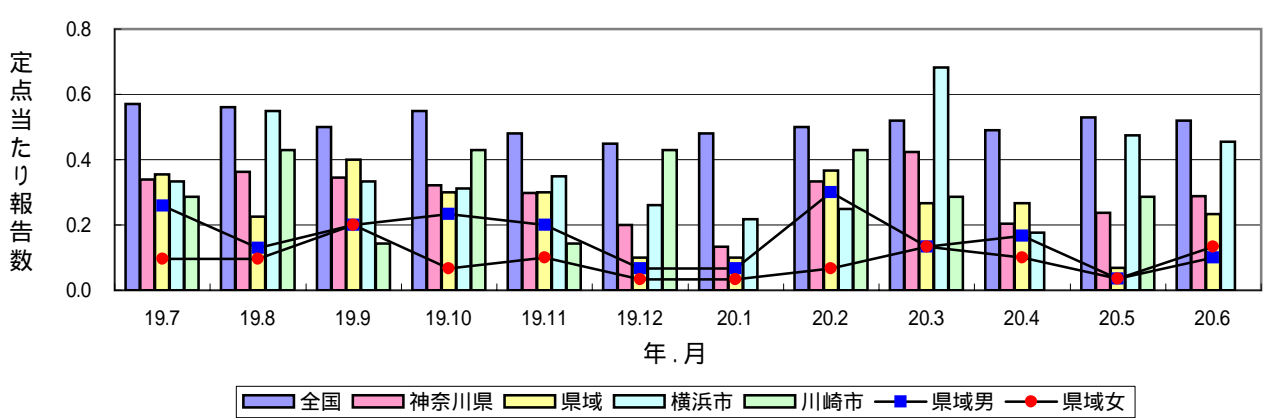
性器クラミジア感染症



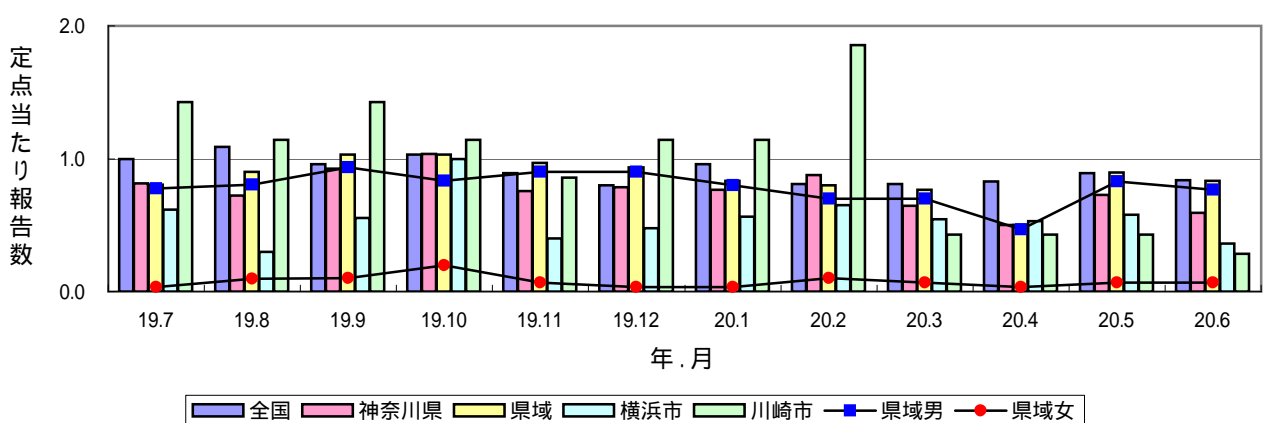
性器ヘルペスウイルス感染症



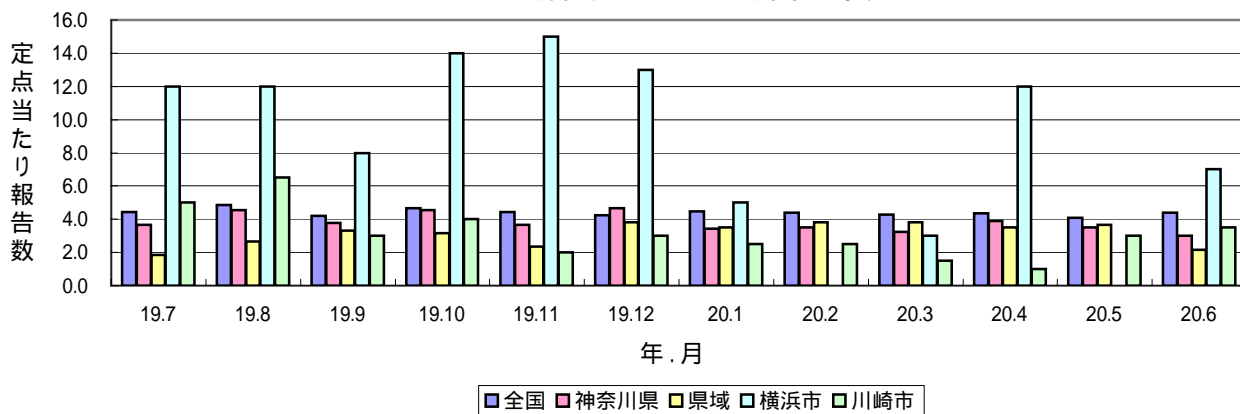
尖圭コンジローマ



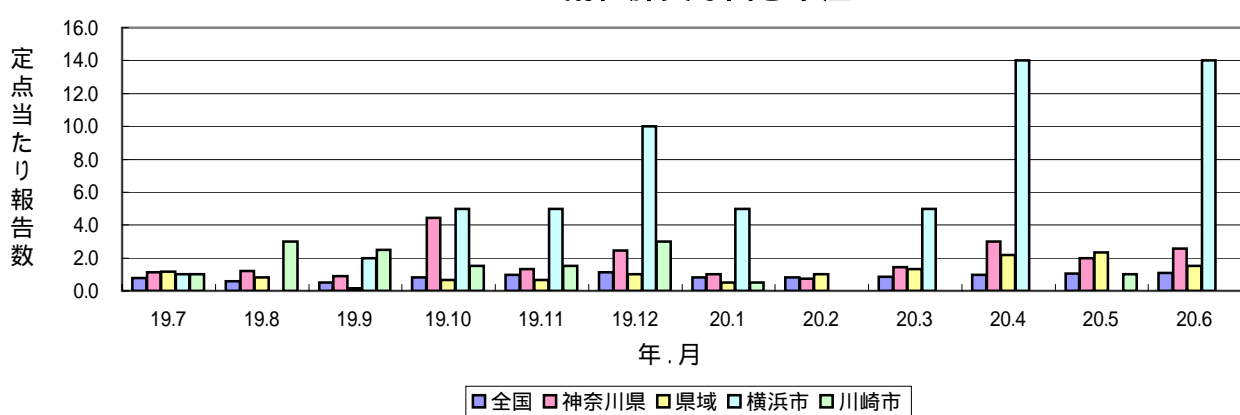
淋菌感染症



メチシリン耐性黄色ブドウ球菌感染症



ペニシリン耐性肺炎球菌感染症



薬剤耐性緑膿菌感染症

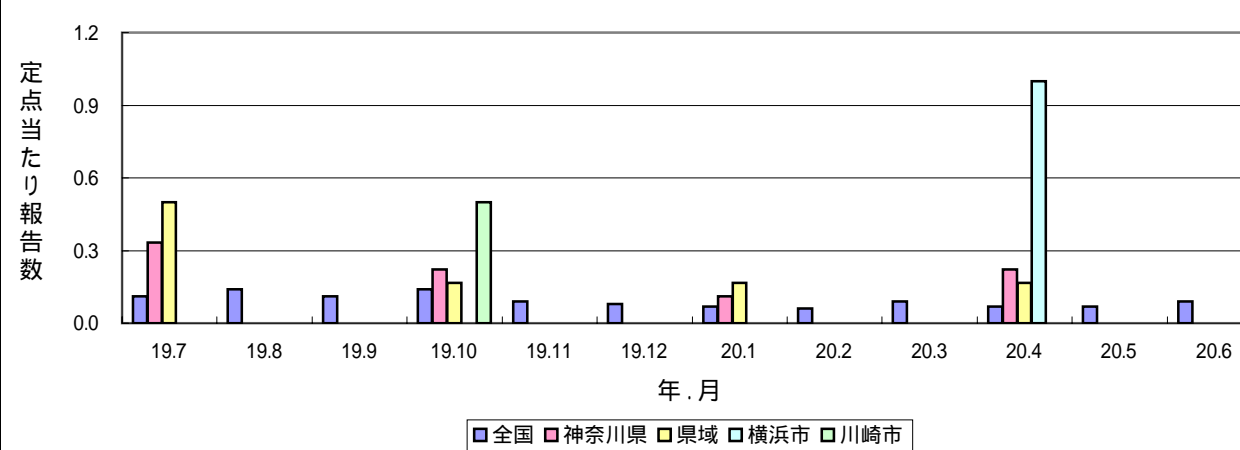


表2 報告数・定点当たり報告数、年齢・疾病別、性別（横浜市、川崎市を除く）（その1）

集計対象：平成20年06月

疾患名	性別	項目	合計	0歳	1～4	5～9	10～14	15～19	20～24	25～29
性器クラミジア感染症	全国	報告数	2,646	1	-	-	4	288	694	575
		定点当たり	2.73	-	-	-	0.30	0.72	0.59	
	県域	報告数	42	-	-	-	-	2	12	9
		定点当たり	1.40	-	-	-	0.07	0.40	0.30	
	全国男	報告数	1,139	1	-	-	-	54	241	238
		定点当たり	1.17	-	-	-	-	0.06	0.25	0.25
	県域男	報告数	25	-	-	-	-	-	6	4
		定点当たり	0.83	-	-	-	-	-	0.20	0.13
	全国女	報告数	1,507	-	-	-	4	234	453	337
		定点当たり	1.55	-	-	-	-	0.24	0.47	0.35
県域女	報告数	17	-	-	-	-	2	6	5	
	定点当たり	0.57	-	-	-	-	0.07	0.20	0.17	
性器ヘルペスウイルス感染症	全国	報告数	726	-	-	-	1	31	100	122
		定点当たり	0.75	-	-	-	-	0.03	0.10	0.13
	県域	報告数	12	-	-	-	-	-	2	1
		定点当たり	0.40	-	-	-	-	-	0.07	0.03
	全国男	報告数	293	-	-	-	-	5	28	40
		定点当たり	0.30	-	-	-	-	0.01	0.03	0.04
	県域男	報告数	6	-	-	-	-	-	-	-
		定点当たり	0.20	-	-	-	-	-	-	-
	全国女	報告数	433	-	-	-	1	26	72	82
		定点当たり	0.45	-	-	-	-	0.03	0.07	0.08
県域女	報告数	6	-	-	-	-	-	2	1	
	定点当たり	0.20	-	-	-	-	-	0.07	0.03	
尖圭コンジローマ	全国	報告数	504	-	1	-	-	39	114	115
		定点当たり	0.52	-	-	-	-	0.04	0.12	0.12
	県域	報告数	7	-	-	-	-	-	5	1
		定点当たり	0.23	-	-	-	-	-	0.17	0.03
	全国男	報告数	266	-	-	-	-	7	42	57
		定点当たり	0.27	-	-	-	-	0.01	0.04	0.06
	県域男	報告数	3	-	-	-	-	-	1	1
		定点当たり	0.10	-	-	-	-	-	0.03	0.03
	全国女	報告数	238	-	1	-	-	32	72	58
		定点当たり	0.25	-	-	-	-	0.03	0.07	0.06
県域女	報告数	4	-	-	-	-	-	4	-	
	定点当たり	0.13	-	-	-	-	-	0.13	-	
淋菌感染症	全国	報告数	817	-	-	-	1	71	178	179
		定点当たり	0.84	-	-	-	-	0.07	0.18	0.18
	県域	報告数	25	-	-	-	-	2	2	5
		定点当たり	0.83	-	-	-	-	0.07	0.07	0.17
	全国男	報告数	651	-	-	-	-	37	137	148
		定点当たり	0.67	-	-	-	-	0.04	0.14	0.15
	県域男	報告数	23	-	-	-	-	2	2	4
		定点当たり	0.77	-	-	-	-	0.07	0.07	0.13
	全国女	報告数	166	-	-	-	1	34	41	31
		定点当たり	0.17	-	-	-	-	0.04	0.04	0.03
県域女	報告数	2	-	-	-	-	-	-	1	
	定点当たり	0.07	-	-	-	-	-	-	0.03	
メチシリン耐性黄色ブドウ球菌感染症	全国	報告数	2,044	63	56	32	8	13	10	18
		定点当たり	4.38	0.13	0.12	0.07	0.02	0.03	0.02	0.04
	県域	報告数	13	-	-	-	-	-	-	1
ペニシリン耐性肺炎球菌感染症	全国	報告数	510	96	259	23	4	1	2	1
		定点当たり	1.09	0.21	0.55	0.05	0.01	-	-	-
	県域	報告数	9	-	5	1	-	-	-	-
薬剤耐性緑膿菌感染症	全国	報告数	42	-	1	-	-	2	1	-
		定点当たり	0.09	-	-	-	-	-	-	-
	県域	報告数	-	-	-	-	-	-	-	-
		定点当たり	-	-	-	-	-	-	-	

表3 報告数・定点当たり報告数、月・疾病別、性別（その1）

集計対象：平成20年6月までの12ヶ月

疾患名	域別	7月	8月	9月	10月	11月	12月	1月	2月	3月	4月	5月	6月	
性器クラミジア 感染症	全国	報告数	2,711	2,545	2,565	2,715	2,335	2,155	2,273	2,135	2,248	2,198	2,481	2,646
		定点当たり	2.80	2.64	2.66	2.81	2.41	2.23	2.36	2.21	2.32	2.28	2.58	2.73
	全県	報告数	103	96	94	109	76	102	91	86	79	68	74	97
		定点当たり	1.75	1.66	1.71	2.06	1.33	1.70	1.52	1.51	1.34	1.26	1.35	1.64
	県域	報告数	45	42	39	64	44	35	35	33	33	41	31	42
		定点当たり	1.45	1.35	1.30	2.13	1.47	1.17	1.17	1.10	1.10	1.37	1.07	1.40
	県域男	報告数	26	32	25	39	22	24	25	21	19	26	18	25
		定点当たり	0.84	1.03	0.83	1.30	0.73	0.80	0.83	0.70	0.63	0.87	0.62	0.83
	県域女	報告数	19	10	14	25	22	11	10	12	14	15	13	17
		定点当たり	0.61	0.32	0.47	0.83	0.73	0.37	0.33	0.40	0.47	0.50	0.45	0.57
	横浜市	報告数	40	39	41	29	24	52	45	37	39	14	35	44
		定点当たり	1.90	1.95	2.28	1.81	1.20	2.26	1.96	1.85	1.77	0.82	1.84	2.00
	川崎市	報告数	18	15	14	16	8	15	11	16	7	13	8	11
		定点当たり	2.57	2.14	2.00	2.29	1.14	2.14	1.57	2.29	1.00	1.86	1.14	1.57
性器ヘルペス ウイルス感染症	全国	報告数	816	750	694	737	653	653	685	667	673	652	756	726
		定点当たり	0.84	0.78	0.72	0.76	0.68	0.68	0.71	0.69	0.70	0.68	0.79	0.75
	全県	報告数	51	43	42	37	35	37	32	38	41	25	39	39
		定点当たり	0.86	0.74	0.76	0.70	0.61	0.62	0.53	0.67	0.69	0.46	0.71	0.66
	県域	報告数	22	21	17	12	11	13	10	9	16	13	14	12
		定点当たり	0.71	0.68	0.57	0.40	0.37	0.43	0.33	0.30	0.53	0.43	0.48	0.40
	県域男	報告数	15	11	11	5	5	8	5	7	7	8	4	6
		定点当たり	0.48	0.35	0.37	0.17	0.17	0.27	0.17	0.23	0.23	0.27	0.14	0.20
	県域女	報告数	7	10	6	7	6	5	5	2	9	5	10	6
		定点当たり	0.23	0.32	0.20	0.23	0.20	0.17	0.17	0.07	0.30	0.17	0.34	0.20
	横浜市	報告数	24	21	25	21	23	22	21	27	23	11	25	25
		定点当たり	1.14	1.05	1.39	1.31	1.15	0.96	0.91	1.35	1.05	0.65	1.32	1.14
	川崎市	報告数	5	1	-	4	1	2	1	2	2	1	-	2
		定点当たり	0.71	0.14	-	0.57	0.14	0.29	0.14	0.29	0.29	0.14	-	0.29
尖圭コンジローマ	全国	報告数	555	540	483	529	461	436	459	487	502	473	512	504
		定点当たり	0.57	0.56	0.50	0.55	0.48	0.45	0.48	0.50	0.52	0.49	0.53	0.52
	全県	報告数	20	21	19	17	17	12	8	19	25	11	13	17
		定点当たり	0.34	0.36	0.35	0.32	0.30	0.20	0.13	0.33	0.42	0.20	0.24	0.29
	県域	報告数	11	7	12	9	9	3	3	11	8	8	2	7
		定点当たり	0.35	0.23	0.40	0.30	0.30	0.10	0.10	0.37	0.27	0.27	0.07	0.23
	県域男	報告数	8	4	6	7	6	2	2	9	4	5	1	3
		定点当たり	0.26	0.13	0.20	0.23	0.20	0.07	0.07	0.30	0.13	0.17	0.03	0.10
	県域女	報告数	3	3	6	2	3	1	1	2	4	3	1	4
		定点当たり	0.10	0.10	0.20	0.07	0.10	0.03	0.03	0.07	0.13	0.10	0.03	0.13
	横浜市	報告数	7	11	6	5	7	6	5	5	15	3	9	10
		定点当たり	0.33	0.55	0.33	0.31	0.35	0.26	0.22	0.25	0.68	0.18	0.47	0.45
	川崎市	報告数	2	3	1	3	1	3	-	3	2	-	2	-
		定点当たり	0.29	0.43	0.14	0.43	0.14	0.43	-	0.43	0.29	-	0.29	-

