



神奈川県感染症発生情報（月報）

<http://www.eiken.pref.kanagawa.jp/>

平成 20 年 01 月報

性感染症について（横浜市、川崎市を除く）

- ・ 性器クラミジア感染症

定点当たり報告数は、1.17(男0.83、女0.33)人で、前月より男性は増加、女性は減少しています。年齢別では、男性で 30～34歳に報告が多くありました。

- ・ 性器ヘルペスウイルス感染症

定点当たり報告数は、0.33 (男0.17、女0.17)人 で、前月より男性は減少、女性は横ばいでした。

- ・ 尖形コンジローマ

定点当たり報告数は、0.10(男0.07、女0.03)人で、前月より男性、女性ともに横ばいでした。

- ・ 淋菌感染症

定点当たり報告数は、0.83 (男0.80、女0.03) 人で、前月より男性は減少、女性は横ばいでした。年齢別では、男性で30～34歳に報告が多くありました。

薬剤耐性菌について（横浜市、川崎市を除く）

- ・ メチシリン耐性黄色ブドウ球菌感染症；定点当たり報告数 3.50（前月3.83）人

定点当たり報告数は減少しています。年齢別では、70歳以上が17例と全体の約8割を占めています。

- ・ ペニシリン耐性肺炎球菌感染症；定点当たり報告数 0.50（前月1.00）人

定点当たり報告数は減少しています。年齢別では、0歳に報告が多くありました。

- ・ 薬剤耐性緑膿菌感染症：定点当たり報告数 0.17（前月0.00）人

25～29歳に1例報告がありました。

神奈川県感染症情報センター

(神奈川県衛生研究所 企画情報部 衛生情報課)

TEL:0467-83-4400(代表)(内線 2112)

FAX:0467-89-5211(企画情報部)

表1 報告数・定点当たり報告数 疾病、政令市・保健所別

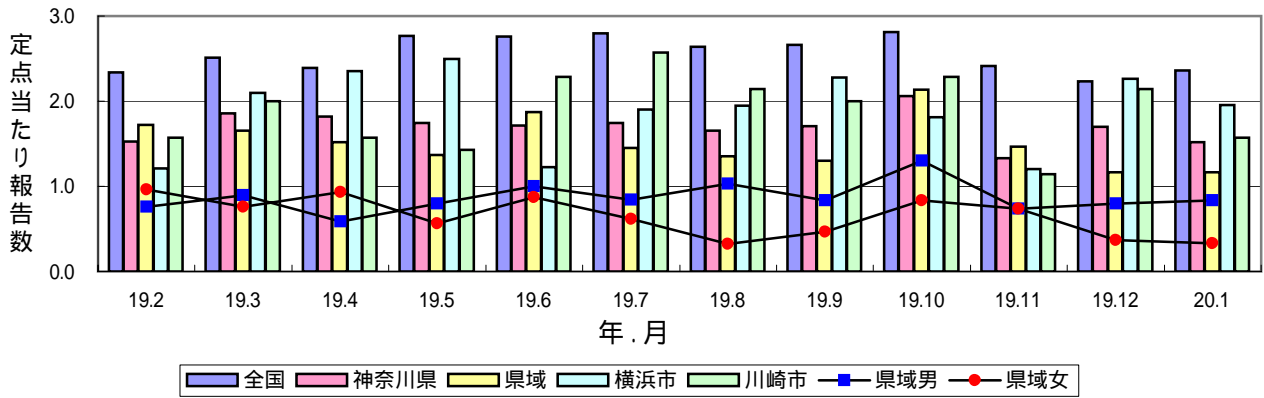
集計対象：平成20年01月

神奈川県	性器クラミジア感染症		性器ヘルペスウイルス感染症		尖圭コンジローマ		淋菌感染症	
	報告数	定点当たり	報告数	定点当たり	報告数	定点当たり	報告数	定点当たり
全県	91	1.52	32	0.53	8	0.13	46	0.77
横浜市	45	1.96	21	0.91	5	0.22	13	0.57
川崎市	11	1.57	1	0.14	-	-	8	1.14
県域 (横浜市、川崎市を除く)	35	1.17	10	0.33	3	0.10	25	0.83
横須賀市	2	0.67	-	-	1	0.33	3	1.00
相模原市	4	0.80	3	0.60	1	0.20	4	0.80
藤沢市	4	1.33	-	-	-	-	2	0.67
平塚	1	0.50	2	1.00	-	-	3	1.50
鎌倉	3	1.50	-	-	-	-	-	-
小田原	-	-	-	-	-	-	3	1.50
三崎
厚木	4	1.00	2	0.50	-	-	2	0.50
足柄上	1	1.00	-	-	-	-	-	-
秦野	9	2.25	2	0.50	1	0.25	6	1.50
大和	7	3.50	1	0.50	-	-	2	1.00
茅ヶ崎	-	-	-	-	-	-	-	-

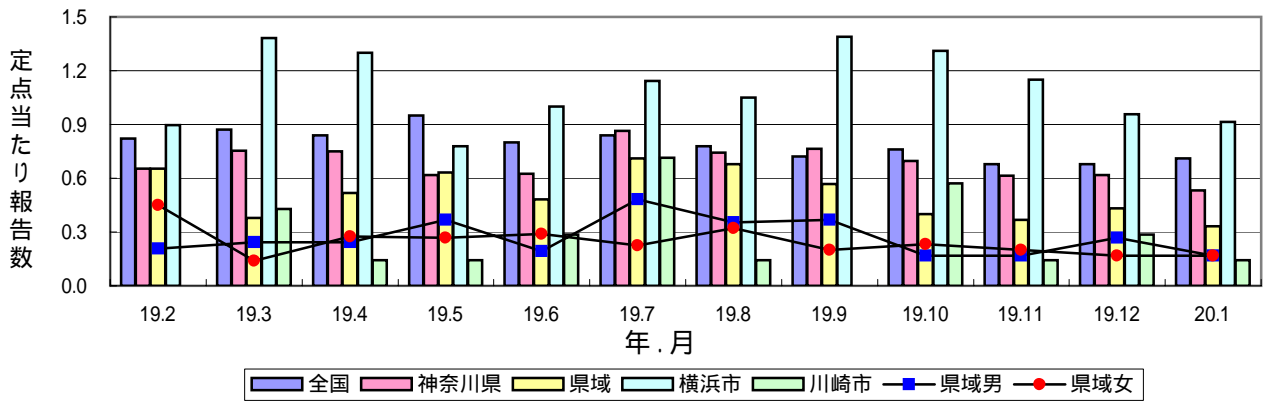
神奈川県	メチシリン耐性黄色ブドウ球菌感染症		ペニシリン耐性肺炎球菌感染症		薬剤耐性緑膿菌感染症	
	報告数	定点当たり	報告数	定点当たり	報告数	定点当たり
全県	31	3.44	9	1.00	1	0.11
横浜市	5	5.00	5	5.00	-	-
川崎市	5	2.50	1	0.50	-	-
県域 (横浜市、川崎市を除く)	21	3.50	3	0.50	1	0.17
横須賀市	8	8.00	-	-	-	-
相模原市	-	-	-	-	-	-
藤沢市	6	6.00	3	3.00	-	-
平塚	5	5.00	-	-	1	1.00
鎌倉
小田原
三崎
厚木	-	-	-	-	-	-
足柄上	2	2.00	-	-	-	-
秦野
大和
茅ヶ崎

感染症発生動向調査:月報対象疾患の時系列グラフ

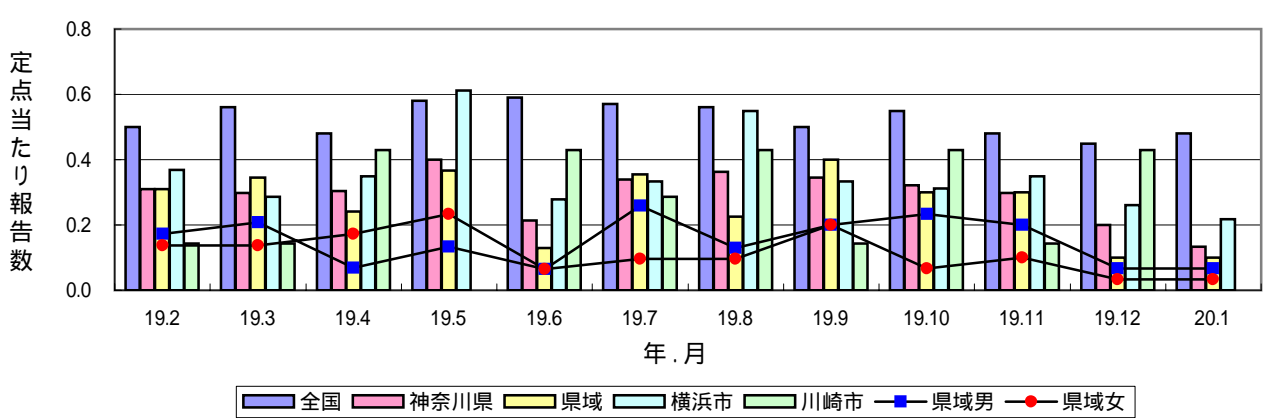
性器クラミジア感染症



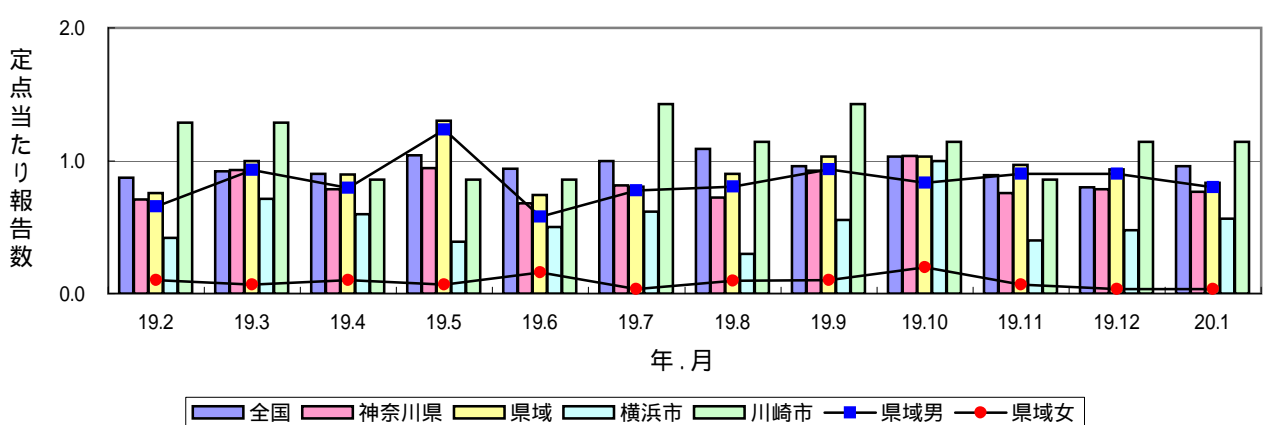
性器ヘルペスウイルス感染症



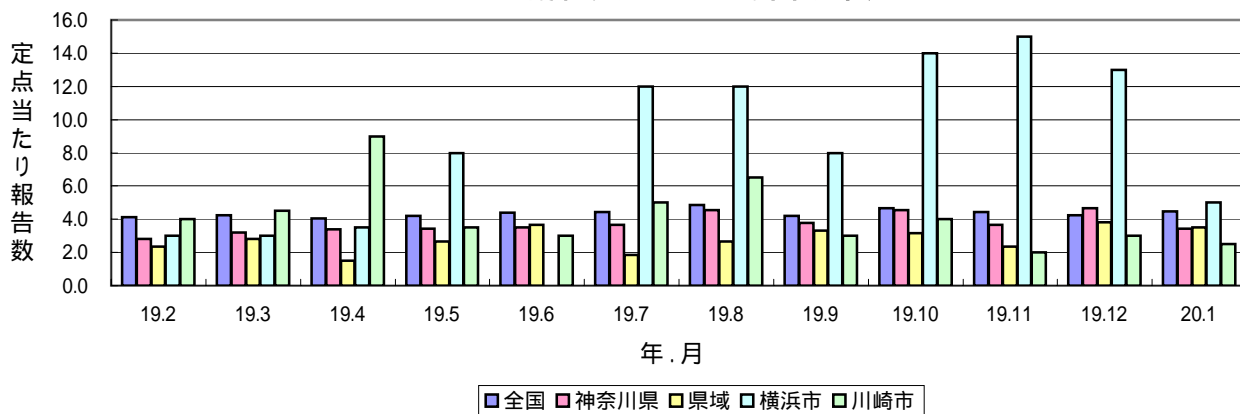
尖圭コンジローマ



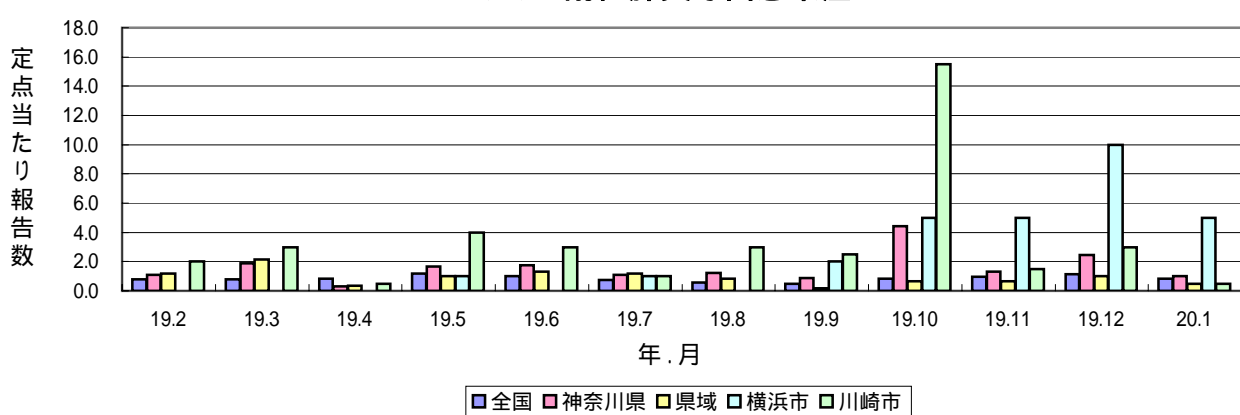
淋菌感染症



メチシリン耐性黄色ブドウ球菌感染症



ペニシリン耐性肺炎球菌感染症



薬剤耐性緑膿菌感染症

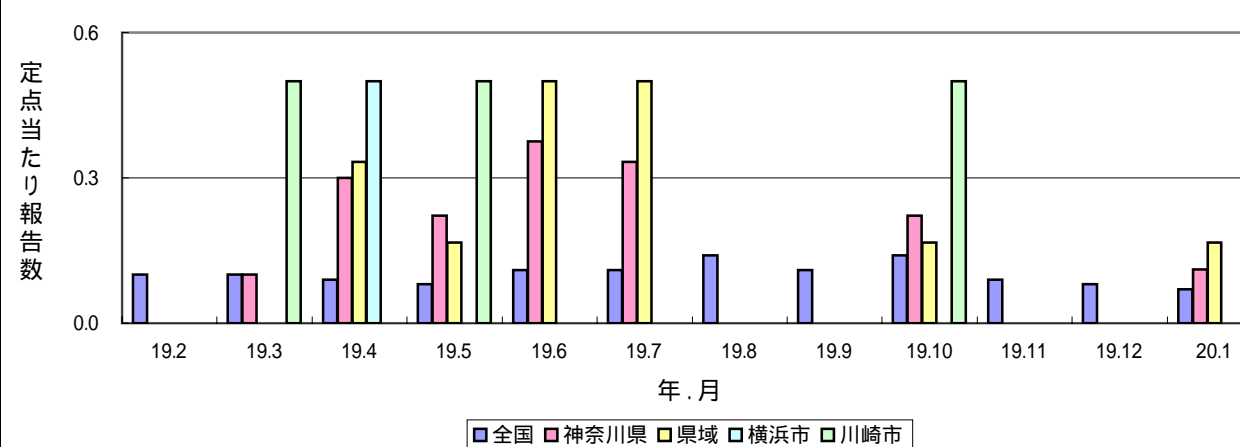


表3 報告数・定点当たり報告数、月・疾病別、性別（その1）

集計対象：平成20年1月までの12ヶ月

疾患名	域別	2月	3月	4月	5月	6月	7月	8月	9月	10月	11月	12月	1月	
性器クラミジア 感染症	全国	報告数	2,235	2,394	2,316	2,691	2,692	2,711	2,545	2,565	2,715	2,335	2,155	2,273
		定点当たり	2.34	2.51	2.39	2.77	2.76	2.80	2.64	2.66	2.81	2.41	2.23	2.36
	全県	報告数	84	106	102	96	96	103	96	94	109	76	102	91
		定点当たり	1.53	1.86	1.82	1.75	1.71	1.75	1.66	1.71	2.06	1.33	1.70	1.52
	県域	報告数	50	48	44	41	58	45	42	39	64	44	35	35
		定点当たり	1.72	1.66	1.52	1.37	1.87	1.45	1.35	1.30	2.13	1.47	1.17	1.17
	県域男	報告数	22	26	17	24	31	26	32	25	39	22	24	25
		定点当たり	0.76	0.90	0.59	0.80	1.00	0.84	1.03	0.83	1.30	0.73	0.80	0.83
	県域女	報告数	28	22	27	17	27	19	10	14	25	22	11	10
		定点当たり	0.97	0.76	0.93	0.57	0.87	0.61	0.32	0.47	0.83	0.73	0.37	0.33
	横浜市	報告数	23	44	47	45	22	40	39	41	29	24	52	45
		定点当たり	1.21	2.10	2.35	2.50	1.22	1.90	1.95	2.28	1.81	1.20	2.26	1.96
	川崎市	報告数	11	14	11	10	16	18	15	14	16	8	15	11
		定点当たり	1.57	2.00	1.57	1.43	2.29	2.57	2.14	2.00	2.29	1.14	2.14	1.57
性器ヘルペス ウイルス感染症	全国	報告数	782	831	816	919	778	816	750	694	737	653	653	685
		定点当たり	0.82	0.87	0.84	0.95	0.80	0.84	0.78	0.72	0.76	0.68	0.68	0.71
	全県	報告数	36	43	42	34	35	51	43	42	37	35	37	32
		定点当たり	0.65	0.75	0.75	0.62	0.63	0.86	0.74	0.76	0.70	0.61	0.62	0.53
	県域	報告数	19	11	15	19	15	22	21	17	12	11	13	10
		定点当たり	0.66	0.38	0.52	0.63	0.48	0.71	0.68	0.57	0.40	0.37	0.43	0.33
	県域男	報告数	6	7	7	11	6	15	11	11	5	5	8	5
		定点当たり	0.21	0.24	0.24	0.37	0.19	0.48	0.35	0.37	0.17	0.17	0.27	0.17
	県域女	報告数	13	4	8	8	9	7	10	6	7	6	5	5
		定点当たり	0.45	0.14	0.28	0.27	0.29	0.23	0.32	0.20	0.23	0.20	0.17	0.17
	横浜市	報告数	17	29	26	14	18	24	21	25	21	23	22	21
		定点当たり	0.89	1.38	1.30	0.78	1.00	1.14	1.05	1.39	1.31	1.15	0.96	0.91
	川崎市	報告数	-	3	1	1	2	5	1	-	4	1	2	1
		定点当たり	-	0.43	0.14	0.14	0.29	0.71	0.14	-	0.57	0.14	0.29	0.14
尖圭コンジローマ	全国	報告数	474	533	466	561	578	555	540	483	529	461	436	459
		定点当たり	0.50	0.56	0.48	0.58	0.59	0.57	0.56	0.50	0.55	0.48	0.45	0.48
	全県	報告数	17	17	17	22	12	20	21	19	17	17	12	8
		定点当たり	0.31	0.30	0.30	0.40	0.21	0.34	0.36	0.35	0.32	0.30	0.20	0.13
	県域	報告数	9	10	7	11	4	11	7	12	9	9	3	3
		定点当たり	0.31	0.34	0.24	0.37	0.13	0.35	0.23	0.40	0.30	0.30	0.10	0.10
	県域男	報告数	5	6	2	4	2	8	4	6	7	6	2	2
		定点当たり	0.17	0.21	0.07	0.13	0.06	0.26	0.13	0.20	0.23	0.20	0.07	0.07
	県域女	報告数	4	4	5	7	2	3	3	6	2	3	1	1
		定点当たり	0.14	0.14	0.17	0.23	0.06	0.10	0.10	0.20	0.07	0.10	0.03	0.03
	横浜市	報告数	7	6	7	11	5	7	11	6	5	7	6	5
		定点当たり	0.37	0.29	0.35	0.61	0.28	0.33	0.55	0.33	0.31	0.35	0.26	0.22
	川崎市	報告数	1	1	3	-	3	2	3	1	3	1	3	-
		定点当たり	0.14	0.14	0.43	-	0.43	0.29	0.43	0.14	0.43	0.14	0.43	-

表3 報告数・定点当たり報告数、月・疾病別、性別 (その2)

集計対象：平成20年1月までの12ヶ月

疾患名	域別	2月	3月	4月	5月	6月	7月	8月	9月	10月	11月	12月	1月		
淋菌感染症	全国	報告数	829	880	875	1,008	911	965	1,048	931	990	861	773	927	
		定点当たり	0.87	0.92	0.90	1.04	0.94	1.00	1.09	0.96	1.03	0.89	0.80	0.96	
	全県	報告数	39	53	44	52	38	48	42	51	55	43	47	46	
		定点当たり	0.71	0.93	0.79	0.95	0.68	0.81	0.72	0.93	1.04	0.75	0.78	0.77	
	県域	報告数	22	29	26	39	23	25	28	31	31	29	28	25	
		定点当たり	0.76	1.00	0.90	1.30	0.74	0.81	0.90	1.03	1.03	0.97	0.93	0.83	
	県域男	報告数	19	27	23	37	18	24	25	28	25	27	27	24	
		定点当たり	0.66	0.93	0.79	1.23	0.58	0.77	0.81	0.93	0.83	0.90	0.90	0.80	
	県域女	報告数	3	2	3	2	5	1	3	3	6	2	1	1	
		定点当たり	0.10	0.07	0.10	0.07	0.16	0.03	0.10	0.10	0.20	0.07	0.03	0.03	
	横浜市	報告数	8	15	12	7	9	13	6	10	16	8	11	13	
		定点当たり	0.42	0.71	0.60	0.39	0.50	0.62	0.30	0.56	1.00	0.40	0.48	0.57	
川崎市	報告数	9	9	6	6	6	10	8	10	8	6	8	8		
	定点当たり	1.29	1.29	0.86	0.86	0.86	1.43	1.14	1.43	1.14	0.86	1.14	1.14		
黄色ブドウ球菌感染症 メチシリン耐性	全国	報告数	1,924	1,951	1,879	1,946	2,057	2,069	2,285	1,943	2,191	2,082	1,998	2,095	
		定点当たり	4.14	4.26	4.06	4.20	4.40	4.42	4.87	4.19	4.68	4.45	4.26	4.47	
	全県	報告数	28	32	34	31	28	33	41	34	41	33	42	31	
		定点当たり	2.80	3.20	3.40	3.44	3.50	3.67	4.56	3.78	4.56	3.67	4.67	3.44	
	県域	報告数	14	17	9	16	22	11	16	20	19	14	23	21	
		定点当たり	2.33	2.83	1.50	2.67	3.67	1.83	2.67	3.33	3.17	2.33	3.83	3.50	
	横浜市	報告数	6	6	7	8	-	12	12	8	14	15	13	5	
		定点当たり	3.00	3.00	3.50	8.00	-	12.00	12.00	8.00	14.00	15.00	13.00	5.00	
	川崎市	報告数	8	9	18	7	6	10	13	6	8	4	6	5	
		定点当たり	4.00	4.50	9.00	3.50	3.00	5.00	6.50	3.00	4.00	2.00	3.00	2.50	
	肺炎球菌感染症 ペニシリン耐性	全国	報告数	366	356	390	540	471	356	271	234	382	460	535	388
			定点当たり	0.79	0.78	0.84	1.17	1.01	0.76	0.58	0.50	0.82	0.98	1.14	0.83
全県		報告数	11	19	3	15	14	10	11	8	40	12	22	9	
		定点当たり	1.10	1.90	0.30	1.67	1.75	1.11	1.22	0.89	4.44	1.33	2.44	1.00	
県域		報告数	7	13	2	6	8	7	5	1	4	4	6	3	
		定点当たり	1.17	2.17	0.33	1.00	1.33	1.17	0.83	0.17	0.67	0.67	1.00	0.50	
横浜市		報告数	-	-	-	1	-	1	-	2	5	5	10	5	
		定点当たり	-	-	-	1.00	-	1.00	-	2.00	5.00	5.00	10.00	5.00	
川崎市		報告数	4	6	1	8	6	2	6	5	31	3	6	1	
		定点当たり	2.00	3.00	0.50	4.00	3.00	1.00	3.00	2.50	15.50	1.50	3.00	0.50	
緑膿菌感染症 薬剤耐性		全国	報告数	45	45	41	39	51	50	65	51	66	42	37	31
			定点当たり	0.10	0.10	0.09	0.08	0.11	0.11	0.14	0.11	0.14	0.09	0.08	0.07
	全県	報告数	-	1	3	2	3	3	-	-	2	-	-	1	
		定点当たり	-	0.10	0.30	0.22	0.38	0.33	-	-	0.22	-	-	0.11	
	県域	報告数	-	-	2	1	3	3	-	-	1	-	-	1	
		定点当たり	-	-	0.33	0.17	0.50	0.50	-	-	0.17	-	-	0.17	
	横浜市	報告数	-	-	1	-	-	-	-	-	-	-	-	-	
		定点当たり	-	-	0.50	-	-	-	-	-	-	-	-	-	
	川崎市	報告数	-	1	-	1	-	-	-	-	1	-	-	-	
		定点当たり	-	0.50	-	0.50	-	-	-	-	0.50	-	-	-	