



神奈川県感染症発生情報（月報）

<http://www.eiken.pref.kanagawa.jp/>

平成 19 年 10 月報

性感染症について（横浜市、川崎市を除く）

- ・ 性器クラミジア感染症

定点当たり報告数は、2.13（男1.30、女0.83）で、前月より男性、女性ともに増加しています。年齢別では、男性は30～34歳、女性は15～19歳に報告が多くありました。

- ・ 性器ヘルペスウイルス感染症

定点当たり報告数は、0.40（男0.17、女0.23）で、前月より男性で減少、女性で増加しています。

- ・ 尖形コンジローマ

定点当たり報告数は、0.30（男0.23、女0.07）で、前月より男性で増加、女性で減少しています。

- ・ 淋菌感染症

定点当たり報告数は、1.03（男0.83、女0.20）で、前月より男性で減少、女性で増加しています。年齢別では、男性は25～29歳に報告が多くありました。

薬剤耐性菌について（横浜市、川崎市を除く）

- ・ メチシリン耐性黄色ブドウ球菌感染症；定点当たり報告数 3.17（前月3.33）

定点当たり報告数は前月より減少しています。年齢別では、70歳以上が10例と全体の53%を占めています。

- ・ ペニシリン耐性肺炎球菌感染症；定点当たり報告数 0.67（前月0.17）

定点当たり報告数は前月より増加しています。

- ・ 薬剤耐性緑膿菌感染症

平塚保健所管内より1例報告がありました。

神奈川県感染症情報センター

(神奈川県衛生研究所 企画情報部 衛生情報課)

TEL:0467-83-4400(代表)(内線 2112)

FAX:0467-89-5211(企画情報部)

表1 報告数・定点当たり報告数 疾病、政令市・保健所別

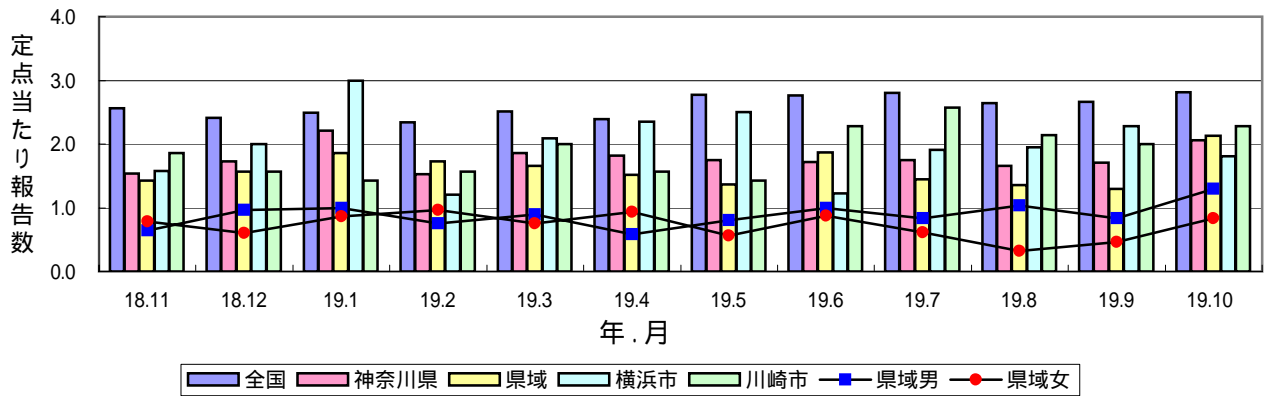
集計対象：平成19年10月

神奈川県	性器クラミジア感染症		性器ヘルペスウイルス感染症		尖圭コンジローマ		淋菌感染症	
	報告数	定点当たり	報告数	定点当たり	報告数	定点当たり	報告数	定点当たり
全県	109	2.06	37	0.70	17	0.32	55	1.04
横浜市	29	1.81	21	1.31	5	0.31	16	1.00
川崎市	16	2.29	4	0.57	3	0.43	8	1.14
県域 (横浜市、川崎市を除く)	64	2.13	12	0.40	9	0.30	31	1.03
横須賀市	8	2.67	1	0.33	1	0.33	3	1.00
相模原市	6	1.20	1	0.20	-	-	5	1.00
藤沢市	5	1.67	-	-	3	1.00	3	1.00
平塚	4	2.00	1	0.50	-	-	2	1.00
鎌倉	1	0.50	1	0.50	1	0.50	-	-
小田原	7	3.50	1	0.50	-	-	-	-
三崎
厚木	6	1.50	5	1.25	-	-	1	0.25
足柄上	1	1.00	-	-	-	-	-	-
秦野	17	4.25	1	0.25	3	0.75	10	2.50
大和	6	3.00	1	0.50	1	0.50	5	2.50
茅ヶ崎	3	1.50	-	-	-	-	2	1.00

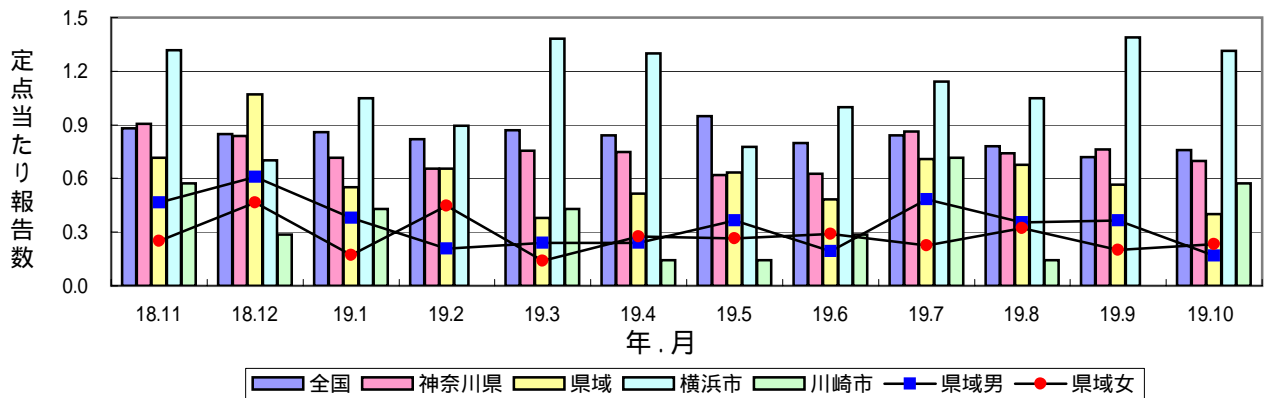
神奈川県	メチシリン耐性黄色ブドウ球菌感染症		ペニシリン耐性肺炎球菌感染症		薬剤耐性緑膿菌感染症	
	報告数	定点当たり	報告数	定点当たり	報告数	定点当たり
全県	41	4.56	40	4.44	2	0.22
横浜市	14	14.00	5	5.00	-	-
川崎市	8	4.00	31	15.50	1	0.50
県域 (横浜市、川崎市を除く)	19	3.17	4	0.67	1	0.17
横須賀市	6	6.00	1	1.00	-	-
相模原市	-	-	-	-	-	-
藤沢市	8	8.00	2	2.00	-	-
平塚	5	5.00	-	-	1	1.00
鎌倉
小田原
三崎
厚木	-	-	1	1.00	-	-
足柄上	-	-	-	-	-	-
秦野
大和
茅ヶ崎

感染症発生動向調査:月報対象疾患の時系列グラフ

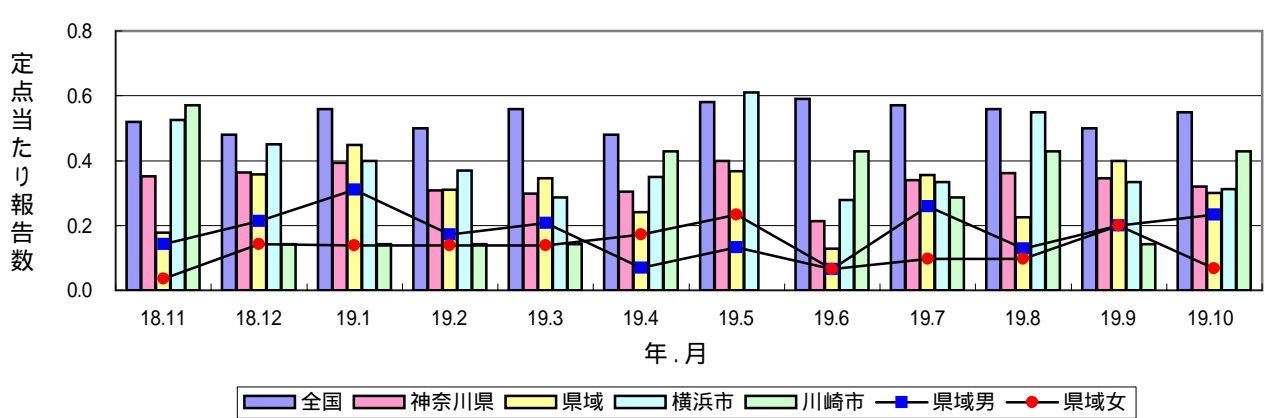
性器クラミジア感染症



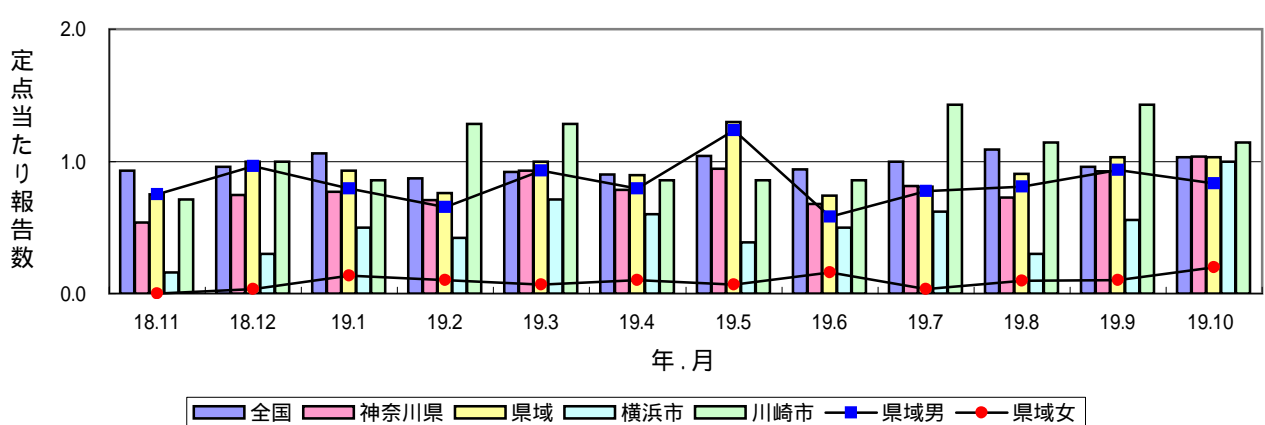
性器ヘルペスウイルス感染症



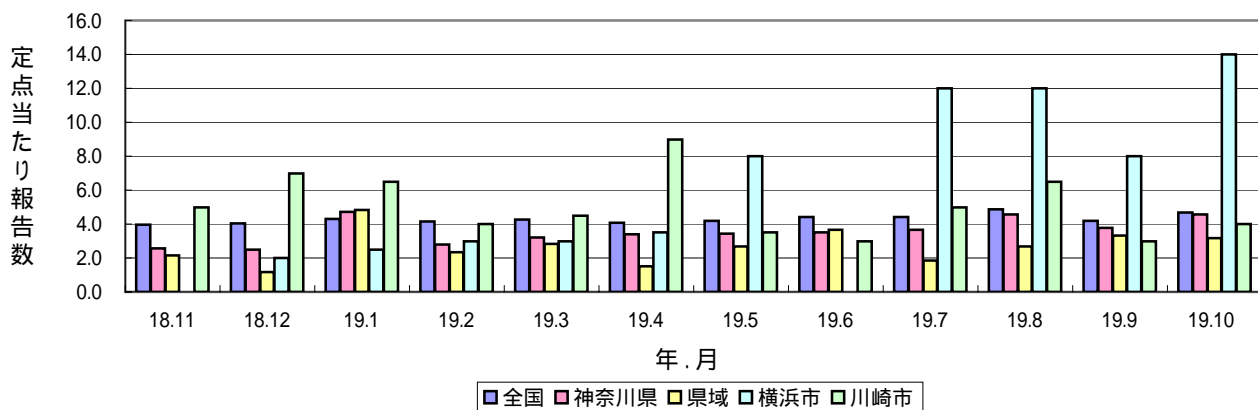
尖圭コンジローマ



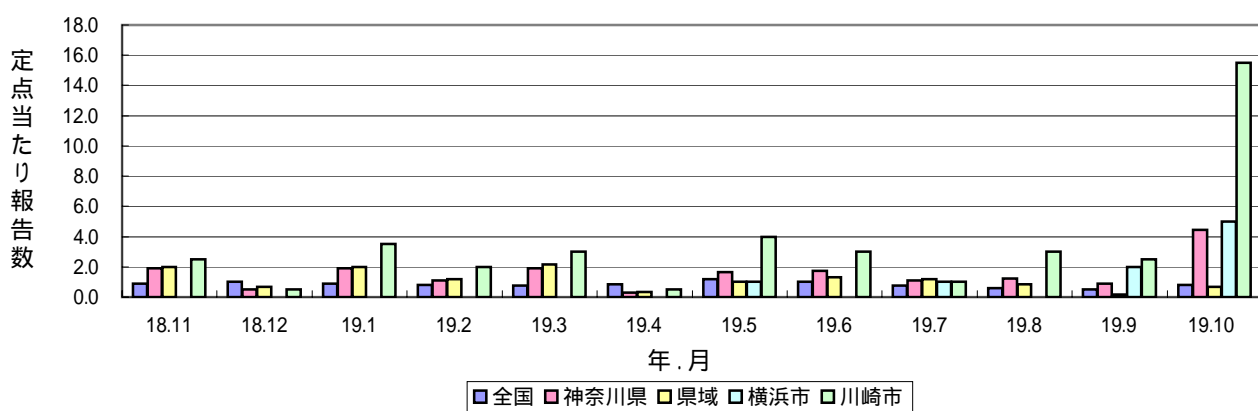
淋菌感染症



メチシリン耐性黄色ブドウ球菌感染症



ペニシリン耐性肺炎球菌感染症



薬剤耐性緑膿菌感染症

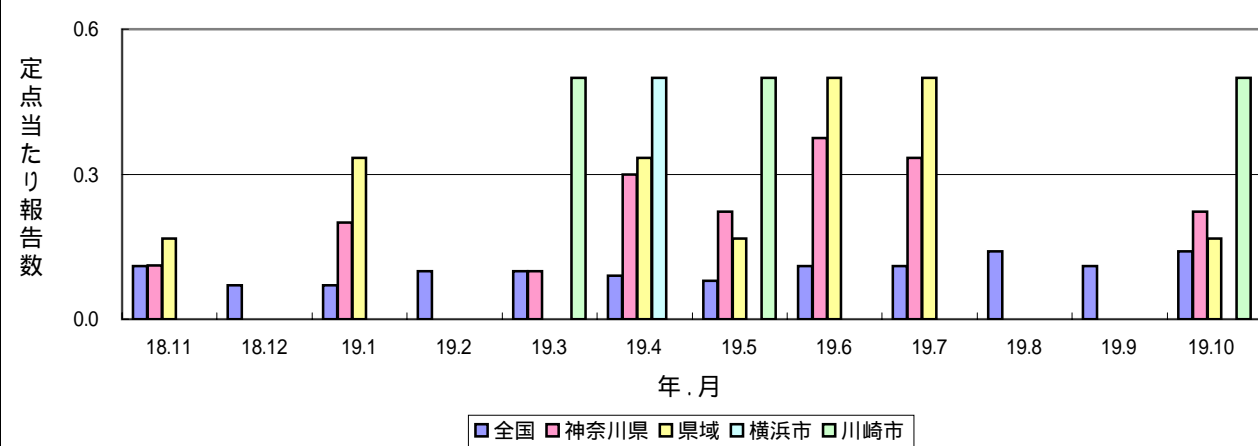


表2 報告数・定点当たり報告数、年齢・疾病別、性別（横浜市、川崎市を除く）（その1）

集計対象：平成19年10月

疾患名	性別	項目	合計	0歳	1～4	5～9	10～14	15～19	20～24	25～29
性器クラミジア感染症	全国	報告数	2,715	-	-	-	2	311	760	584
		定点当たり	2.81	-	-	-	-	0.32	0.79	0.61
	県域	報告数	64	-	-	-	1	10	10	8
		定点当たり	2.13	-	-	-	0.03	0.33	0.33	0.27
	全国男	報告数	1,167	-	-	-	1	54	225	256
		定点当たり	1.21	-	-	-	-	0.06	0.23	0.27
	県域男	報告数	39	-	-	-	1	3	6	6
		定点当たり	1.30	-	-	-	0.03	0.10	0.20	0.20
	全国女	報告数	1,548	-	-	-	1	257	535	328
		定点当たり	1.60	-	-	-	-	0.27	0.55	0.34
	県域女	報告数	25	-	-	-	-	7	4	2
		定点当たり	0.83	-	-	-	-	0.23	0.13	0.07
性器ヘルペスウイルス感染症	全国	報告数	737	-	-	2	2	45	118	122
		定点当たり	0.76	-	-	-	-	0.05	0.12	0.13
	県域	報告数	12	-	-	-	-	2	3	1
		定点当たり	0.40	-	-	-	-	0.07	0.10	0.03
	全国男	報告数	291	-	-	-	-	7	35	39
		定点当たり	0.30	-	-	-	-	0.01	0.04	0.04
	県域男	報告数	5	-	-	-	-	-	1	-
		定点当たり	0.17	-	-	-	-	-	0.03	-
	全国女	報告数	446	-	-	2	2	38	83	83
		定点当たり	0.46	-	-	-	-	0.04	0.09	0.09
	県域女	報告数	7	-	-	-	-	2	2	1
		定点当たり	0.23	-	-	-	-	0.07	0.07	0.03
尖圭コンジローマ	全国	報告数	529	-	1	1	-	31	123	102
		定点当たり	0.55	-	-	-	-	0.03	0.13	0.11
	県域	報告数	9	-	-	-	-	-	1	3
		定点当たり	0.30	-	-	-	-	-	0.03	0.10
	全国男	報告数	288	-	1	1	-	5	47	49
		定点当たり	0.30	-	-	-	-	0.01	0.05	0.05
	県域男	報告数	7	-	-	-	-	-	-	3
		定点当たり	0.23	-	-	-	-	-	-	0.10
	全国女	報告数	241	-	-	-	-	26	76	53
		定点当たり	0.25	-	-	-	-	0.03	0.08	0.05
	県域女	報告数	2	-	-	-	-	-	1	-
		定点当たり	0.07	-	-	-	-	-	0.03	-
淋菌感染症	全国	報告数	990	-	-	-	1	86	198	219
		定点当たり	1.03	-	-	-	-	0.09	0.21	0.23
	県域	報告数	31	-	-	-	-	-	6	12
		定点当たり	1.03	-	-	-	-	-	0.20	0.40
	全国男	報告数	789	-	-	-	1	44	145	173
		定点当たり	0.82	-	-	-	-	0.05	0.15	0.18
	県域男	報告数	25	-	-	-	-	-	5	11
		定点当たり	0.83	-	-	-	-	-	0.17	0.37
	全国女	報告数	201	-	-	-	-	42	53	46
		定点当たり	0.21	-	-	-	-	0.04	0.05	0.05
	県域女	報告数	6	-	-	-	-	-	1	1
		定点当たり	0.20	-	-	-	-	-	0.03	0.03
メチシリン耐性黄色ブドウ球菌感染症	全国	報告数	2,191	89	70	27	12	8	18	14
		定点当たり	4.68	0.19	0.15	0.06	0.03	0.02	0.04	0.03
県域	報告数	19	-	-	1	1	-	-	-	
	定点当たり	3.17	-	-	0.17	0.17	-	-	-	
ペニシリン耐性肺炎球菌感染症	全国	報告数	382	50	162	30	3	1	-	2
		定点当たり	0.82	0.11	0.35	0.06	0.01	-	-	-
県域	報告数	4	-	-	1	-	-	-	-	
	定点当たり	0.67	-	-	0.17	-	-	-	-	
薬剤耐性緑膿菌感染症	全国	報告数	66	3	4	2	1	-	-	-
		定点当たり	0.14	0.01	0.01	-	-	-	-	-
県域	報告数	1	-	-	-	-	-	-	-	
	定点当たり	0.17	-	-	-	-	-	-	-	

表3 報告数・定点当たり報告数、月・疾病別、性別（その1）

集計対象：平成19年10月までの12ヶ月

疾患名	域別	11月	12月	1月	2月	3月	4月	5月	6月	7月	8月	9月	10月	
性器クラミジア 感染症	全国	報告数	2,424	2,283	2,365	2,235	2,394	2,316	2,691	2,692	2,711	2,545	2,565	2,715
		定点当たり	2.56	2.41	2.49	2.34	2.51	2.39	2.77	2.76	2.80	2.64	2.66	2.81
	全県	報告数	83	95	124	84	106	102	96	96	103	96	94	109
		定点当たり	1.54	1.73	2.21	1.53	1.86	1.82	1.75	1.71	1.75	1.66	1.71	2.06
	県域	報告数	40	44	54	50	48	44	41	58	45	42	39	64
		定点当たり	1.43	1.57	1.86	1.72	1.66	1.52	1.37	1.87	1.45	1.35	1.30	2.13
	県域男	報告数	18	27	29	22	26	17	24	31	26	32	25	39
		定点当たり	0.64	0.96	1.00	0.76	0.90	0.59	0.80	1.00	0.84	1.03	0.83	1.30
	県域女	報告数	22	17	25	28	22	27	17	27	19	10	14	25
		定点当たり	0.79	0.61	0.86	0.97	0.76	0.93	0.57	0.87	0.61	0.32	0.47	0.83
	横浜市	報告数	30	40	60	23	44	47	45	22	40	39	41	29
		定点当たり	1.58	2.00	3.00	1.21	2.10	2.35	2.50	1.22	1.90	1.95	2.28	1.81
	川崎市	報告数	13	11	10	11	14	11	10	16	18	15	14	16
		定点当たり	1.86	1.57	1.43	1.57	2.00	1.57	1.43	2.29	2.57	2.14	2.00	2.29
性器ヘルペス ウイルス感染症	全国	報告数	834	803	815	782	831	816	919	778	816	750	694	737
		定点当たり	0.88	0.85	0.86	0.82	0.87	0.84	0.95	0.80	0.84	0.78	0.72	0.76
	全県	報告数	49	46	40	36	43	42	34	35	51	43	42	37
		定点当たり	0.91	0.84	0.71	0.65	0.75	0.75	0.62	0.63	0.86	0.74	0.76	0.70
	県域	報告数	20	30	16	19	11	15	19	15	22	21	17	12
		定点当たり	0.71	1.07	0.55	0.66	0.38	0.52	0.63	0.48	0.71	0.68	0.57	0.40
	県域男	報告数	13	17	11	6	7	7	11	6	15	11	11	5
		定点当たり	0.46	0.61	0.38	0.21	0.24	0.24	0.37	0.19	0.48	0.35	0.37	0.17
	県域女	報告数	7	13	5	13	4	8	8	9	7	10	6	7
		定点当たり	0.25	0.46	0.17	0.45	0.14	0.28	0.27	0.29	0.23	0.32	0.20	0.23
	横浜市	報告数	25	14	21	17	29	26	14	18	24	21	25	21
		定点当たり	1.32	0.70	1.05	0.89	1.38	1.30	0.78	1.00	1.14	1.05	1.39	1.31
	川崎市	報告数	4	2	3	-	3	1	1	2	5	1	-	4
		定点当たり	0.57	0.29	0.43	-	0.43	0.14	0.14	0.29	0.71	0.14	-	0.57
尖圭コンジローマ	全国	報告数	496	452	533	474	533	466	561	578	555	540	483	529
		定点当たり	0.52	0.48	0.56	0.50	0.56	0.48	0.58	0.59	0.57	0.56	0.50	0.55
	全県	報告数	19	20	22	17	17	17	22	12	20	21	19	17
		定点当たり	0.35	0.36	0.39	0.31	0.30	0.30	0.40	0.21	0.34	0.36	0.35	0.32
	県域	報告数	5	10	13	9	10	7	11	4	11	7	12	9
		定点当たり	0.18	0.36	0.45	0.31	0.34	0.24	0.37	0.13	0.35	0.23	0.40	0.30
	県域男	報告数	4	6	9	5	6	2	4	2	8	4	6	7
		定点当たり	0.14	0.21	0.31	0.17	0.21	0.07	0.13	0.06	0.26	0.13	0.20	0.23
	県域女	報告数	1	4	4	4	4	5	7	2	3	3	6	2
		定点当たり	0.04	0.14	0.14	0.14	0.14	0.17	0.23	0.06	0.10	0.10	0.20	0.07
	横浜市	報告数	10	9	8	7	6	7	11	5	7	11	6	5
		定点当たり	0.53	0.45	0.40	0.37	0.29	0.35	0.61	0.28	0.33	0.55	0.33	0.31
	川崎市	報告数	4	1	1	1	1	3	-	3	2	3	1	3
		定点当たり	0.57	0.14	0.14	0.14	0.14	0.43	-	0.43	0.29	0.43	0.14	0.43

表3 報告数・定点当たり報告数、月・疾病別、性別（その2）

集計対象：平成19年10月までの12ヶ月

疾患名	域別	11月	12月	1月	2月	3月	4月	5月	6月	7月	8月	9月	10月		
淋菌感染症	全国	報告数	883	906	1,004	829	880	875	1,008	911	965	1,048	931	990	
		定点当たり	0.93	0.96	1.06	0.87	0.92	0.90	1.04	0.94	1.00	1.09	0.96	1.03	
	全県	報告数	29	41	43	39	53	44	52	38	48	42	51	55	
		定点当たり	0.54	0.75	0.77	0.71	0.93	0.79	0.95	0.68	0.81	0.72	0.93	1.04	
	県域	報告数	21	28	27	22	29	26	39	23	25	28	31	31	
		定点当たり	0.75	1.00	0.93	0.76	1.00	0.90	1.30	0.74	0.81	0.90	1.03	1.03	
	県域男	報告数	21	27	23	19	27	23	37	18	24	25	28	25	
		定点当たり	0.75	0.96	0.79	0.66	0.93	0.79	1.23	0.58	0.77	0.81	0.93	0.83	
	県域女	報告数	-	1	4	3	2	3	2	5	1	3	3	6	
		定点当たり	-	0.04	0.14	0.10	0.07	0.10	0.07	0.16	0.03	0.10	0.10	0.20	
	横浜市	報告数	3	6	10	8	15	12	7	9	13	6	10	16	
		定点当たり	0.16	0.30	0.50	0.42	0.71	0.60	0.39	0.50	0.62	0.30	0.56	1.00	
川崎市	報告数	5	7	6	9	9	6	6	6	10	8	10	8		
	定点当たり	0.71	1.00	0.86	1.29	1.29	0.86	0.86	0.86	1.43	1.14	1.43	1.14		
黄色ブドウ球菌感染症 メチシリン耐性	全国	報告数	1,823	1,846	1,963	1,924	1,951	1,879	1,946	2,057	2,069	2,285	1,943	2,191	
		定点当たり	3.98	4.02	4.29	4.14	4.26	4.06	4.20	4.40	4.42	4.87	4.19	4.68	
	全県	報告数	23	25	47	28	32	34	31	28	33	41	34	41	
		定点当たり	2.56	2.50	4.70	2.80	3.20	3.40	3.44	3.50	3.67	4.56	3.78	4.56	
	県域	報告数	13	7	29	14	17	9	16	22	11	16	20	19	
		定点当たり	2.17	1.17	4.83	2.33	2.83	1.50	2.67	3.67	1.83	2.67	3.33	3.17	
	横浜市	報告数	-	4	5	6	6	7	8	-	12	12	8	14	
		定点当たり	-	2.00	2.50	3.00	3.00	3.50	8.00	-	12.00	12.00	8.00	14.00	
	川崎市	報告数	10	14	13	8	9	18	7	6	10	13	6	8	
		定点当たり	5.00	7.00	6.50	4.00	4.50	9.00	3.50	3.00	5.00	6.50	3.00	4.00	
	肺炎球菌感染症 ペニシリン耐性	全国	報告数	402	467	414	366	356	390	540	471	356	271	234	382
			定点当たり	0.88	1.02	0.90	0.79	0.78	0.84	1.17	1.01	0.76	0.58	0.50	0.82
全県		報告数	17	5	19	11	19	3	15	14	10	11	8	40	
		定点当たり	1.89	0.50	1.90	1.10	1.90	0.30	1.67	1.75	1.11	1.22	0.89	4.44	
県域		報告数	12	4	12	7	13	2	6	8	7	5	1	4	
		定点当たり	2.00	0.67	2.00	1.17	2.17	0.33	1.00	1.33	1.17	0.83	0.17	0.67	
横浜市		報告数	-	-	-	-	-	-	1	-	1	-	2	5	
		定点当たり	-	-	-	-	-	-	1.00	-	1.00	-	2.00	5.00	
川崎市		報告数	5	1	7	4	6	1	8	6	2	6	5	31	
		定点当たり	2.50	0.50	3.50	2.00	3.00	0.50	4.00	3.00	1.00	3.00	2.50	15.50	
緑膿菌感染症 薬剤耐性		全国	報告数	52	33	30	45	45	41	39	51	50	65	51	66
			定点当たり	0.11	0.07	0.07	0.10	0.10	0.09	0.08	0.11	0.11	0.14	0.11	0.14
	全県	報告数	1	-	2	-	1	3	2	3	3	-	-	2	
		定点当たり	0.11	-	0.20	-	0.10	0.30	0.22	0.38	0.33	-	-	0.22	
	県域	報告数	1	-	2	-	-	2	1	3	3	-	-	1	
		定点当たり	0.17	-	0.33	-	-	0.33	0.17	0.50	0.50	-	-	0.17	
	横浜市	報告数	-	-	-	-	-	1	-	-	-	-	-	-	
		定点当たり	-	-	-	-	-	0.50	-	-	-	-	-	-	
	川崎市	報告数	-	-	-	-	1	-	1	-	-	-	-	1	
		定点当たり	-	-	-	-	0.50	-	0.50	-	-	-	-	0.50	