



神奈川県感染症発生情報（月報）

<http://www.eiken.pref.kanagawa.jp/>

平成19年07月報

表1 報告数・定点当たり報告数 疾病、政令市・保健所別

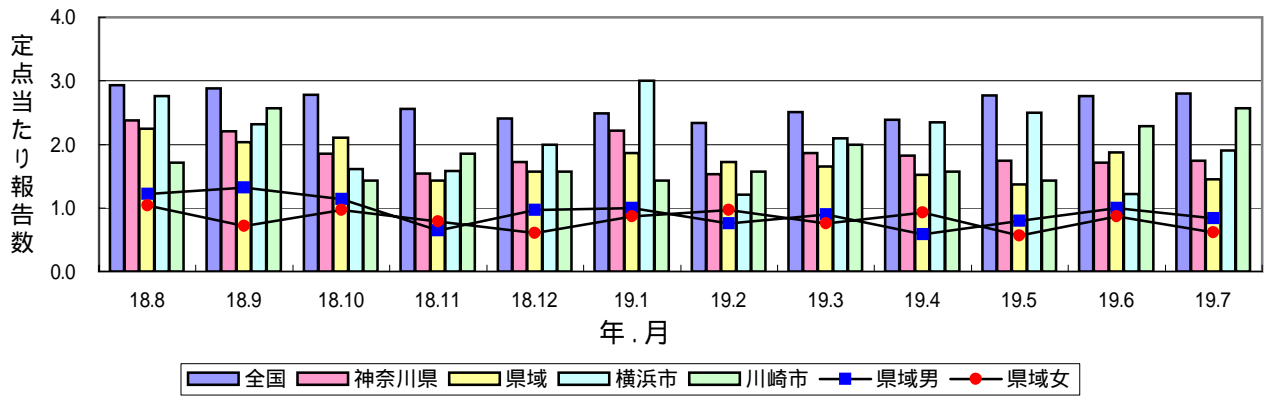
集計対象：平成19年07月

神奈川県	性器クラミジア感染症		性器ヘルペスウイルス感染症		尖圭コンジローマ		淋菌感染症	
	報告数	定点当たり	報告数	定点当たり	報告数	定点当たり	報告数	定点当たり
全県	103	1.75	51	0.86	20	0.34	48	0.81
横浜市	40	1.90	24	1.14	7	0.33	13	0.62
川崎市	18	2.57	5	0.71	2	0.29	10	1.43
県域 (横浜市、川崎市を除く)	45	1.45	22	0.71	11	0.35	25	0.81
横須賀市	7	2.33	3	1.00	2	0.67	-	-
相模原市	5	1.00	3	0.60	3	0.60	4	0.80
藤沢市	4	1.33	1	0.33	2	0.67	1	0.33
平塚	2	0.67	3	1.00	-	-	5	1.67
鎌倉	1	0.50	2	1.00	-	-	-	-
小田原	4	2.00	-	-	1	0.50	4	2.00
三崎
厚木	6	1.50	3	0.75	2	0.50	5	1.25
足柄上	1	1.00	-	-	-	-	-	-
秦野	6	1.50	2	0.50	1	0.25	3	0.75
大和	7	3.50	4	2.00	-	-	3	1.50
茅ヶ崎	2	1.00	1	0.50	-	-	-	-

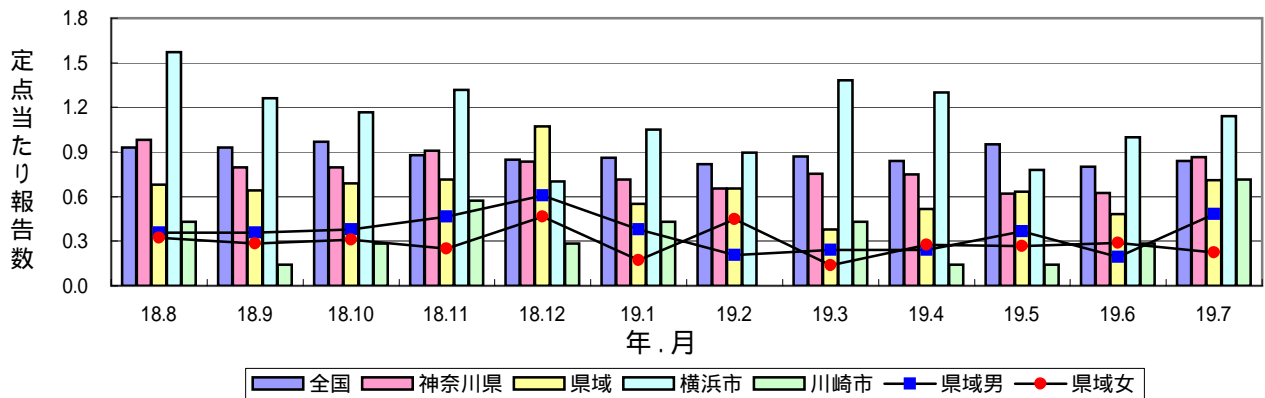
神奈川県	メチシリン耐性黄色ブドウ球菌感染症		ペニシリン耐性肺炎球菌感染症		薬剤耐性緑膿菌感染症	
	報告数	定点当たり	報告数	定点当たり	報告数	定点当たり
全県	33	3.67	10	1.11	3	0.33
横浜市	12	12.00	1	1.00	-	-
川崎市	10	5.00	2	1.00	-	-
県域 (横浜市、川崎市を除く)	11	1.83	7	1.17	3	0.50
横須賀市	5	5.00	3	3.00	-	-
相模原市	-	-	-	-	-	-
藤沢市	5	5.00	-	-	1	1.00
平塚	1	1.00	2	2.00	2	2.00
鎌倉
小田原
三崎
厚木	-	-	2	2.00	-	-
足柄上	-	-	-	-	-	-
秦野
大和
茅ヶ崎

感染症発生動向調査:月報対象疾患の時系列グラフ

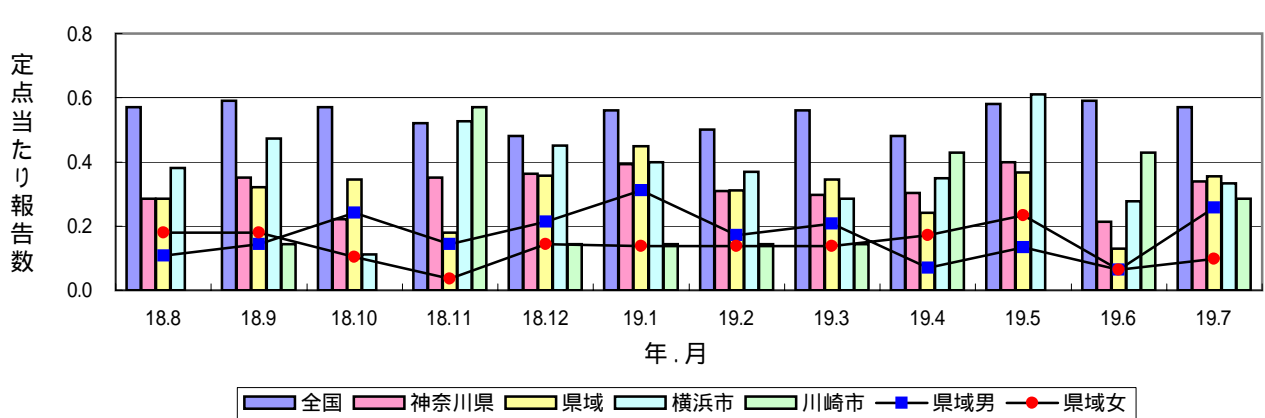
性器クラミジア感染症



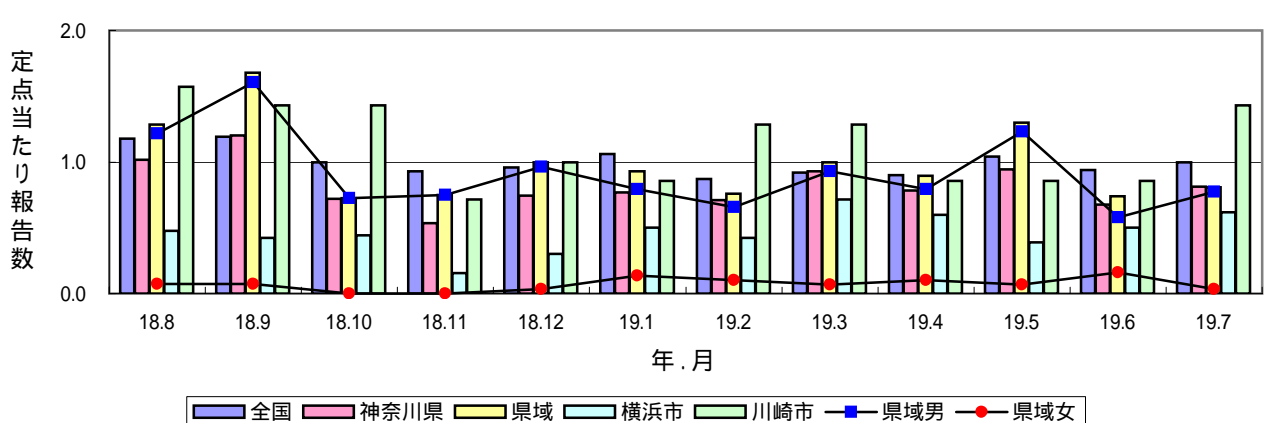
性器ヘルペスウイルス感染症



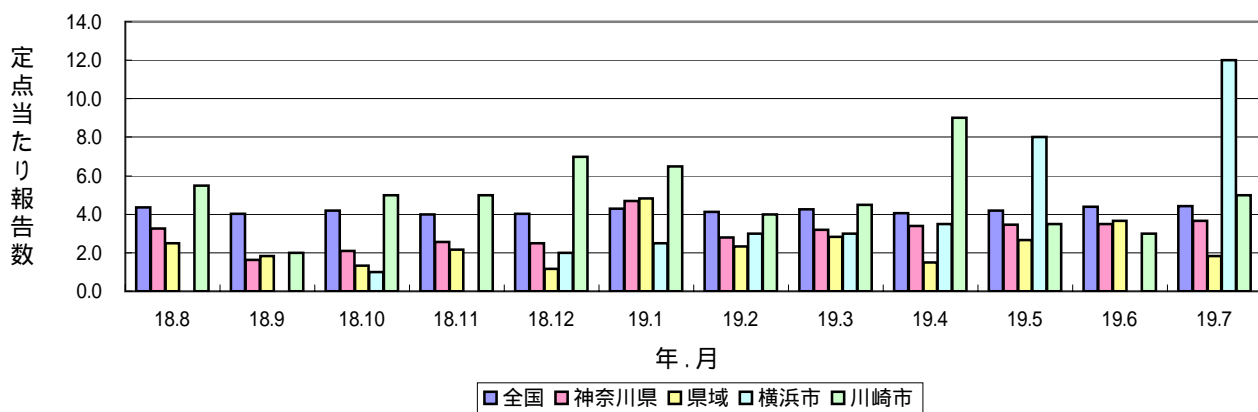
尖圭コンジローマ



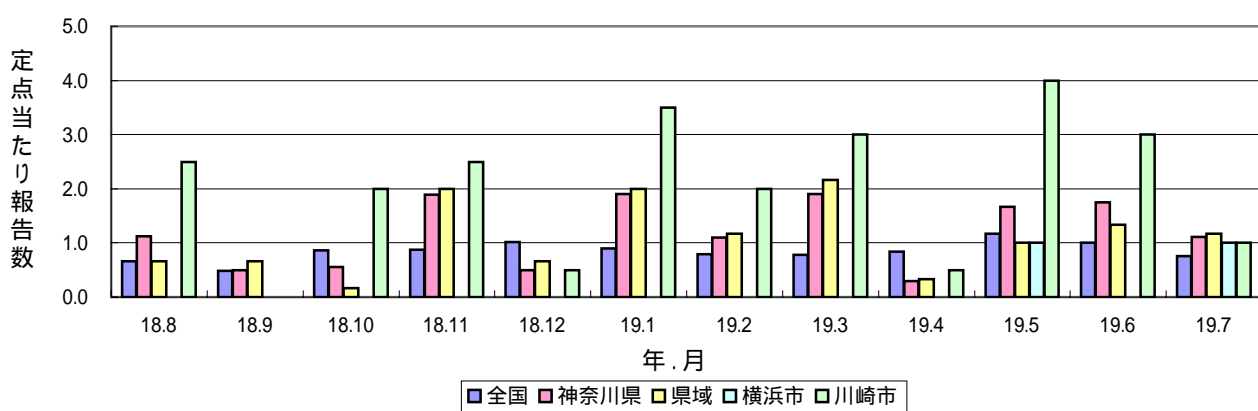
淋菌感染症



メチシリン耐性黄色ブドウ球菌感染症



ペニシリン耐性肺炎球菌感染症



薬剤耐性緑膿菌感染症

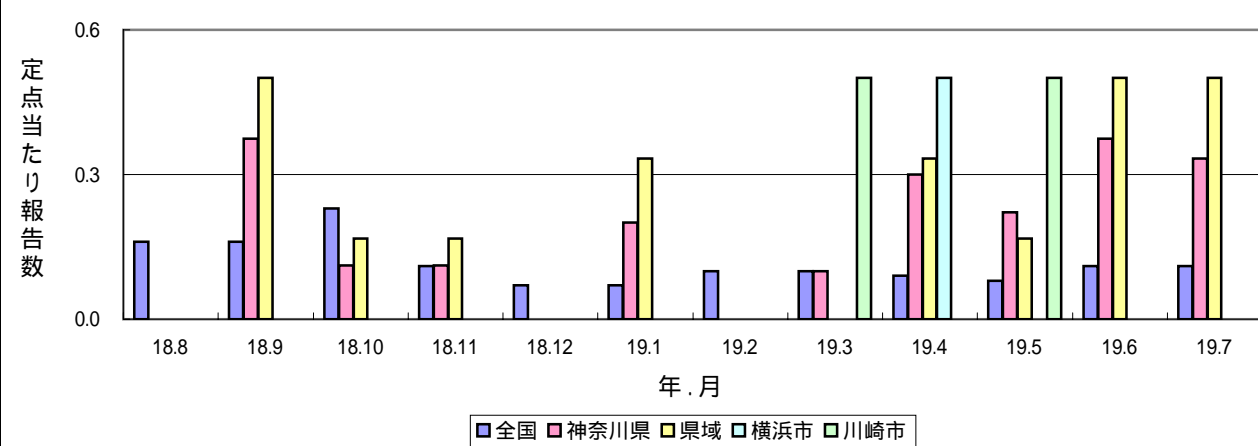


表2 報告数・定点当たり報告数、年齢・疾病別、性別（横浜市、川崎市を除く）（その1）

集計対象：平成19年07月

疾患名	性別	項目	合計	0歳	1～4	5～9	10～14	15～19	20～24	25～29
性器クラミジア感染症	全国	報告数	2,711	-	-	-	5	292	743	607
		定点当たり	2.80	-	-	-	0.01	0.30	0.77	0.63
	県域	報告数	45	-	-	-	-	4	8	13
		定点当たり	1.45	-	-	-	-	0.13	0.26	0.42
	全国男	報告数	1,176	-	-	-	1	48	247	257
		定点当たり	1.22	-	-	-	-	0.05	0.26	0.27
	県域男	報告数	26	-	-	-	-	1	3	9
		定点当たり	0.84	-	-	-	-	0.03	0.10	0.29
	全国女	報告数	1,535	-	-	-	4	244	496	350
		定点当たり	1.59	-	-	-	-	0.25	0.51	0.36
県域女	報告数	19	-	-	-	-	3	5	4	
	定点当たり	0.61	-	-	-	-	0.10	0.16	0.13	
性器ヘルペスウイルス感染症	全国	報告数	816	-	-	-	-	35	126	149
		定点当たり	0.84	-	-	-	-	0.04	0.13	0.15
	県域	報告数	22	-	-	-	-	-	1	3
		定点当たり	0.71	-	-	-	-	-	0.03	0.10
	全国男	報告数	351	-	-	-	-	7	41	50
		定点当たり	0.36	-	-	-	-	0.01	0.04	0.05
	県域男	報告数	15	-	-	-	-	-	-	3
		定点当たり	0.48	-	-	-	-	-	-	0.10
	全国女	報告数	465	-	-	-	-	28	85	99
		定点当たり	0.48	-	-	-	-	0.03	0.09	0.10
県域女	報告数	7	-	-	-	-	-	1	-	
	定点当たり	0.23	-	-	-	-	-	0.03	-	
尖圭コンジローマ	全国	報告数	555	-	-	-	1	37	113	119
		定点当たり	0.57	-	-	-	-	0.04	0.12	0.12
	県域	報告数	11	-	-	-	-	1	1	3
		定点当たり	0.35	-	-	-	-	0.03	0.03	0.10
	全国男	報告数	326	-	-	-	1	3	38	66
		定点当たり	0.34	-	-	-	-	-	0.04	0.07
	県域男	報告数	8	-	-	-	-	-	-	2
		定点当たり	0.26	-	-	-	-	-	-	0.06
	全国女	報告数	229	-	-	-	-	34	75	53
		定点当たり	0.24	-	-	-	-	0.04	0.08	0.05
県域女	報告数	3	-	-	-	-	1	1	1	
	定点当たり	0.10	-	-	-	-	0.03	0.03	0.03	
淋菌感染症	全国	報告数	965	-	-	-	1	63	193	224
		定点当たり	1.00	-	-	-	-	0.07	0.20	0.23
	県域	報告数	25	-	-	-	-	-	8	8
		定点当たり	0.81	-	-	-	-	-	0.26	0.26
	全国男	報告数	792	-	-	-	1	35	144	192
		定点当たり	0.82	-	-	-	-	0.04	0.15	0.20
	県域男	報告数	24	-	-	-	-	-	7	8
		定点当たり	0.77	-	-	-	-	-	0.23	0.26
	全国女	報告数	173	-	-	-	-	28	49	32
		定点当たり	0.18	-	-	-	-	0.03	0.05	0.03
県域女	報告数	1	-	-	-	-	-	1	-	
	定点当たり	0.03	-	-	-	-	-	0.03	-	
メチシリン耐性黄色ブドウ球菌感染症	全国	報告数	2,069	58	82	19	9	11	19	17
		定点当たり	4.42	0.12	0.18	0.04	0.02	0.02	0.04	0.04
県域	報告数	11	-	-	-	-	-	-	-	
	定点当たり	1.83	-	-	-	-	-	-	-	
ペニシリン耐性肺炎球菌感染症	全国	報告数	356	49	161	14	2	3	-	5
		定点当たり	0.76	0.10	0.34	0.03	-	0.01	-	0.01
	県域	報告数	7	-	1	-	-	-	-	-
		定点当たり	1.17	-	0.17	-	-	-	-	-
薬剤耐性緑膿菌感染症	全国	報告数	50	-	1	-	1	-	-	-
		定点当たり	0.11	-	-	-	-	-	-	-
	県域	報告数	3	-	-	-	-	-	-	-
		定点当たり	0.50	-	-	-	-	-	-	-

表2 報告数・定点当たり報告数、年齢・疾病別、性別（横浜市、川崎市を除く）（その2）

集計対象：平成19年07月

神奈川県		性別	項目	30～34	35～39	40～44	45～49	50～54	55～59	60～64	65～69	70歳～	
性器クラミジア感染症	全国	報告数	450	292	149	78	45	30	13	5	2		
		定点当たり	0.47	0.30	0.15	0.08	0.05	0.03	0.01	0.01	-	-	
	県域	報告数	10	8	-	-	-	1	1	-	-	-	-
		定点当たり	0.32	0.26	-	-	-	0.03	0.03	-	-	-	-
	全国男	報告数	224	166	100	62	31	23	12	5	-	-	-
		定点当たり	0.23	0.17	0.10	0.06	0.03	0.02	0.01	0.01	0.01	-	-
	県域男	報告数	7	5	-	-	-	-	1	-	-	-	-
		定点当たり	0.23	0.16	-	-	-	-	0.03	-	-	-	-
	全国女	報告数	226	126	49	16	14	7	1	-	-	2	-
		定点当たり	0.23	0.13	0.05	0.02	0.01	0.01	-	-	-	-	-
	県域女	報告数	3	3	-	-	-	1	-	-	-	-	-
		定点当たり	0.10	0.10	-	-	-	0.03	-	-	-	-	-
性器ヘルペスウイルス感染症	全国	報告数	130	96	89	46	29	42	29	20	25		
		定点当たり	0.13	0.10	0.09	0.05	0.03	0.04	0.03	0.02	0.02	0.03	
	県域	報告数	4	3	4	3	-	2	-	2	-	-	-
		定点当たり	0.13	0.10	0.13	0.10	-	0.06	-	0.06	-	-	-
	全国男	報告数	57	44	42	27	15	28	13	14	13		
		定点当たり	0.06	0.05	0.04	0.03	0.02	0.03	0.01	0.01	0.01	0.01	
	県域男	報告数	2	2	3	1	-	2	-	2	-	-	-
		定点当たり	0.06	0.06	0.10	0.03	-	0.06	-	0.06	-	-	-
	全国女	報告数	73	52	47	19	14	14	16	6	12		
		定点当たり	0.08	0.05	0.05	0.02	0.01	0.01	0.02	0.01	0.01	0.01	
	県域女	報告数	2	1	1	2	-	-	-	-	-	-	-
		定点当たり	0.06	0.03	0.03	0.06	-	-	-	-	-	-	-
尖圭コンジローマ	全国	報告数	84	66	58	30	22	12	9	1	3		
		定点当たり	0.09	0.07	0.06	0.03	0.02	0.01	0.01	-	-	-	
	県域	報告数	-	-	2	2	1	1	-	-	-	-	-
		定点当たり	-	-	0.06	0.06	0.03	0.03	-	-	-	-	-
	全国男	報告数	62	49	45	23	17	12	7	1	2		
		定点当たり	0.06	0.05	0.05	0.02	0.02	0.01	0.01	-	-	-	
	県域男	報告数	-	-	2	2	1	1	-	-	-	-	-
		定点当たり	-	-	0.06	0.06	0.03	0.03	-	-	-	-	-
	全国女	報告数	22	17	13	7	5	-	2	-	1		
		定点当たり	0.02	0.02	0.01	0.01	0.01	-	-	-	-	-	
	県域女	報告数	-	-	-	-	-	-	-	-	-	-	-
		定点当たり	-	-	-	-	-	-	-	-	-	-	-
淋菌感染症	全国	報告数	184	126	77	40	27	23	3	1	3		
		定点当たり	0.19	0.13	0.08	0.04	0.03	0.02	-	-	-	-	
	県域	報告数	1	6	1	-	-	1	-	-	-	-	-
		定点当たり	0.03	0.19	0.03	-	-	0.03	-	-	-	-	-
	全国男	報告数	156	113	63	38	24	20	2	1	3		
		定点当たり	0.16	0.12	0.07	0.04	0.02	0.02	-	-	-	-	
	県域男	報告数	1	6	1	-	-	1	-	-	-	-	-
		定点当たり	0.03	0.19	0.03	-	-	0.03	-	-	-	-	-
	全国女	報告数	28	13	14	2	3	3	1	-	-	-	-
		定点当たり	0.03	0.01	0.01	-	-	-	-	-	-	-	-
	県域女	報告数	-	-	-	-	-	-	-	-	-	-	-
		定点当たり	-	-	-	-	-	-	-	-	-	-	-
メチシリン耐性黄色ブドウ球菌感染症	全国	報告数	27	27	29	28	44	120	130	159	1,290		
		定点当たり	0.06	0.06	0.06	0.06	0.09	0.26	0.28	0.34	2.76		
県域	報告数	1	-	-	-	-	-	1	-	9			
	定点当たり	0.17	-	-	-	-	-	0.17	-	1.50			
ペニシリン耐性肺炎球菌感染症	全国	報告数	7	6	1	-	3	6	10	12	77		
		定点当たり	0.01	0.01	-	-	0.01	0.01	0.02	0.03	0.16		
県域	報告数	1	-	-	-	-	1	1	1	2			
	定点当たり	0.17	-	-	-	-	0.17	0.17	0.17	0.33			
薬剤耐性緑膿菌感染症	全国	報告数	1	2	1	-	1	3	6	4	30		
		定点当たり	-	-	-	-	-	0.01	0.01	0.01	0.06		
県域	報告数	1	-	-	-	-	-	1	-	1			
	定点当たり	0.17	-	-	-	-	-	0.17	-	0.17			

表3 報告数・定点当たり報告数、月・疾病別、性別（その1）

集計対象：平成19年07月までの12ヶ月

疾患名	域別	8月	9月	10月	11月	12月	1月	2月	3月	4月	5月	6月	7月	
性器クラミジア 感染症	全国	報告数	2,793	2,739	2,645	2,424	2,283	2,365	2,235	2,394	2,316	2,691	2,692	2,711
		定点当たり	2.93	2.88	2.78	2.56	2.41	2.49	2.34	2.51	2.39	2.77	2.76	2.80
	全県	報告数	133	119	100	83	95	124	84	106	102	96	96	103
		定点当たり	2.38	2.20	1.85	1.54	1.73	2.21	1.53	1.86	1.82	1.75	1.71	1.75
	県域	報告数	63	57	61	40	44	54	50	48	44	41	58	45
		定点当たり	2.25	2.04	2.10	1.43	1.57	1.86	1.72	1.66	1.52	1.37	1.87	1.45
	県域男	報告数	34	37	33	18	27	29	22	26	17	24	31	26
		定点当たり	1.21	1.32	1.14	0.64	0.96	1.00	0.76	0.90	0.59	0.80	1.00	0.84
	県域女	報告数	29	20	28	22	17	25	28	22	27	17	27	19
		定点当たり	1.04	0.71	0.97	0.79	0.61	0.86	0.97	0.76	0.93	0.57	0.87	0.61
	横浜市	報告数	58	44	29	30	40	60	23	44	47	45	22	40
		定点当たり	2.76	2.32	1.61	1.58	2.00	3.00	1.21	2.10	2.35	2.50	1.22	1.90
	川崎市	報告数	12	18	10	13	11	10	11	14	11	10	16	18
		定点当たり	1.71	2.57	1.43	1.86	1.57	1.43	1.57	2.00	1.57	1.43	2.29	2.57
性器ヘルペス ウイルス感染症	全国	報告数	883	880	920	834	803	815	782	831	816	919	778	816
		定点当たり	0.93	0.93	0.97	0.88	0.85	0.86	0.82	0.87	0.84	0.95	0.80	0.84
	全県	報告数	55	43	43	49	46	40	36	43	42	34	35	51
		定点当たり	0.98	0.80	0.80	0.91	0.84	0.71	0.65	0.75	0.75	0.62	0.63	0.86
	県域	報告数	19	18	20	20	30	16	19	11	15	19	15	22
		定点当たり	0.68	0.64	0.69	0.71	1.07	0.55	0.66	0.38	0.52	0.63	0.48	0.71
	県域男	報告数	10	10	11	13	17	11	6	7	7	11	6	15
		定点当たり	0.36	0.36	0.38	0.46	0.61	0.38	0.21	0.24	0.24	0.37	0.19	0.48
	県域女	報告数	9	8	9	7	13	5	13	4	8	8	9	7
		定点当たり	0.32	0.29	0.31	0.25	0.46	0.17	0.45	0.14	0.28	0.27	0.29	0.23
	横浜市	報告数	33	24	21	25	14	21	17	29	26	14	18	24
		定点当たり	1.57	1.26	1.17	1.32	0.70	1.05	0.89	1.38	1.30	0.78	1.00	1.14
	川崎市	報告数	3	1	2	4	2	3	-	3	1	1	2	5
		定点当たり	0.43	0.14	0.29	0.57	0.29	0.43	-	0.43	0.14	0.14	0.29	0.71
尖圭コンジローマ	全国	報告数	547	559	541	496	452	533	474	533	466	561	578	555
		定点当たり	0.57	0.59	0.57	0.52	0.48	0.56	0.50	0.56	0.48	0.58	0.59	0.57
	全県	報告数	16	19	12	19	20	22	17	17	17	22	12	20
		定点当たり	0.29	0.35	0.22	0.35	0.36	0.39	0.31	0.30	0.30	0.40	0.21	0.34
	県域	報告数	8	9	10	5	10	13	9	10	7	11	4	11
		定点当たり	0.29	0.32	0.34	0.18	0.36	0.45	0.31	0.34	0.24	0.37	0.13	0.35
	県域男	報告数	3	4	7	4	6	9	5	6	2	4	2	8
		定点当たり	0.11	0.14	0.24	0.14	0.21	0.31	0.17	0.21	0.07	0.13	0.06	0.26
	県域女	報告数	5	5	3	1	4	4	4	4	5	7	2	3
		定点当たり	0.18	0.18	0.10	0.04	0.14	0.14	0.14	0.14	0.17	0.23	0.06	0.10
	横浜市	報告数	8	9	2	10	9	8	7	6	7	11	5	7
		定点当たり	0.38	0.47	0.11	0.53	0.45	0.40	0.37	0.29	0.35	0.61	0.28	0.33
	川崎市	報告数	-	1	-	4	1	1	1	1	3	-	3	2
		定点当たり	-	0.14	-	0.57	0.14	0.14	0.14	0.14	0.43	-	0.43	0.29

表3 報告数・定点当たり報告数、月・疾病別、性別（その2）

集計対象：平成19年07月までの12ヶ月

疾患名	域別	8月	9月	10月	11月	12月	1月	2月	3月	4月	5月	6月	7月		
淋菌感染症	全国	報告数	1,125	1,132	949	883	906	1,004	829	880	875	1,008	911	965	
		定点当たり	1.18	1.19	1.00	0.93	0.96	1.06	0.87	0.92	0.90	1.04	0.94	1.00	
	全県	報告数	57	65	39	29	41	43	39	53	44	52	38	48	
		定点当たり	1.02	1.20	0.72	0.54	0.75	0.77	0.71	0.93	0.79	0.95	0.68	0.81	
	県域	報告数	36	47	21	21	28	27	22	29	26	39	23	25	
		定点当たり	1.29	1.68	0.72	0.75	1.00	0.93	0.76	1.00	0.90	1.30	0.74	0.81	
	県域男	報告数	34	45	21	21	27	23	19	27	23	37	18	24	
		定点当たり	1.21	1.61	0.72	0.75	0.96	0.79	0.66	0.93	0.79	1.23	0.58	0.77	
	県域女	報告数	2	2	-	-	1	4	3	2	3	2	5	1	
		定点当たり	0.07	0.07	-	-	0.04	0.14	0.10	0.07	0.10	0.07	0.16	0.03	
	横浜市	報告数	10	8	8	3	6	10	8	15	12	7	9	13	
		定点当たり	0.48	0.42	0.44	0.16	0.30	0.50	0.42	0.71	0.60	0.39	0.50	0.62	
川崎市	報告数	11	10	10	5	7	6	9	9	6	6	6	10		
	定点当たり	1.57	1.43	1.43	0.71	1.00	0.86	1.29	1.29	0.86	0.86	0.86	1.43		
黄色ブドウ球菌感染症 メチシリン耐性	全国	報告数	1,969	1,822	1,911	1,823	1,846	1,963	1,924	1,951	1,879	1,946	2,057	2,069	
		定点当たり	4.35	4.01	4.18	3.98	4.02	4.29	4.14	4.26	4.06	4.20	4.40	4.42	
	全県	報告数	26	13	19	23	25	47	28	32	34	31	28	33	
		定点当たり	3.25	1.63	2.11	2.56	2.50	4.70	2.80	3.20	3.40	3.44	3.50	3.67	
	県域	報告数	15	11	8	13	7	29	14	17	9	16	22	11	
		定点当たり	2.50	1.83	1.33	2.17	1.17	4.83	2.33	2.83	1.50	2.67	3.67	1.83	
	横浜市	報告数	-	-	1	-	4	5	6	6	7	8	-	12	
		定点当たり	-	-	1.00	-	2.00	2.50	3.00	3.00	3.50	8.00	-	12.00	
	川崎市	報告数	11	2	10	10	14	13	8	9	18	7	6	10	
		定点当たり	5.50	2.00	5.00	5.00	7.00	6.50	4.00	4.50	9.00	3.50	3.00	5.00	
	肺炎球菌感染症 ペニシリン耐性	全国	報告数	301	221	391	402	467	414	366	356	390	540	471	356
			定点当たり	0.66	0.49	0.86	0.88	1.02	0.90	0.79	0.78	0.84	1.17	1.01	0.76
全県		報告数	9	4	5	17	5	19	11	19	3	15	14	10	
		定点当たり	1.13	0.50	0.56	1.89	0.50	1.90	1.10	1.90	0.30	1.67	1.75	1.11	
県域		報告数	4	4	1	12	4	12	7	13	2	6	8	7	
		定点当たり	0.67	0.67	0.17	2.00	0.67	2.00	1.17	2.17	0.33	1.00	1.33	1.17	
横浜市		報告数	-	-	-	-	-	-	-	-	-	1	-	1	
		定点当たり	-	-	-	-	-	-	-	-	-	1.00	-	1.00	
川崎市		報告数	5	-	4	5	1	7	4	6	1	8	6	2	
		定点当たり	2.50	-	2.00	2.50	0.50	3.50	2.00	3.00	0.50	4.00	3.00	1.00	
緑膿菌感染症 薬剤耐性		全国	報告数	71	71	104	52	33	30	45	45	41	39	51	50
			定点当たり	0.16	0.16	0.23	0.11	0.07	0.07	0.10	0.10	0.09	0.08	0.11	0.11
	全県	報告数	-	3	1	1	-	2	-	1	3	2	3	3	
		定点当たり	-	0.38	0.11	0.11	-	0.20	-	0.10	0.30	0.22	0.38	0.33	
	県域	報告数	-	3	1	1	-	2	-	-	2	1	3	3	
		定点当たり	-	0.50	0.17	0.17	-	0.33	-	-	0.33	0.17	0.50	0.50	
	横浜市	報告数	-	-	-	-	-	-	-	-	1	-	-	-	
		定点当たり	-	-	-	-	-	-	-	-	0.50	-	-	-	
	川崎市	報告数	-	-	-	-	-	-	-	1	-	1	-	-	
		定点当たり	-	-	-	-	-	-	-	0.50	-	0.50	-	-	