



# 神奈川県感染症発生情報（月報）

<http://www.eiken.pref.kanagawa.jp/>

平成19年06月報

表1 報告数・定点当たり報告数 疾病、政令市・保健所別

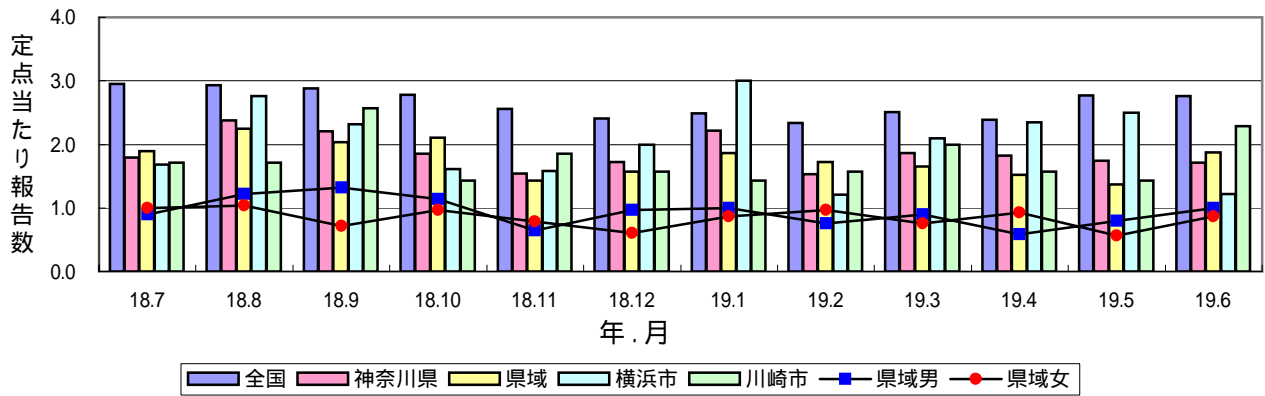
集計対象：平成19年06月

神奈川県	性器クラミジア感染症		性器ヘルペスウイルス感染症		尖圭コンジローマ		淋菌感染症	
	報告数	定点当たり	報告数	定点当たり	報告数	定点当たり	報告数	定点当たり
全県	96	1.71	35	0.63	12	0.21	38	0.68
横浜市	22	1.22	18	1.00	5	0.28	9	0.50
川崎市	16	2.29	2	0.29	3	0.43	6	0.86
県域 (横浜市、川崎市を除く)	58	1.87	15	0.48	4	0.13	23	0.74
横須賀市	5	1.67	-	-	-	-	1	0.33
相模原市	7	1.40	3	0.60	1	0.20	4	0.80
藤沢市	6	2.00	2	0.67	-	-	1	0.33
平塚	6	2.00	1	0.33	-	-	4	1.33
鎌倉	2	1.00	2	1.00	-	-	-	-
小田原	2	1.00	-	-	-	-	-	-
三崎	...	...	...	...	...	...	...	...
厚木	4	1.00	1	0.25	2	0.50	2	0.50
足柄上	-	-	1	1.00	-	-	-	-
秦野	20	5.00	3	0.75	1	0.25	9	2.25
大和	2	1.00	2	1.00	-	-	2	1.00
茅ヶ崎	4	2.00	-	-	-	-	-	-

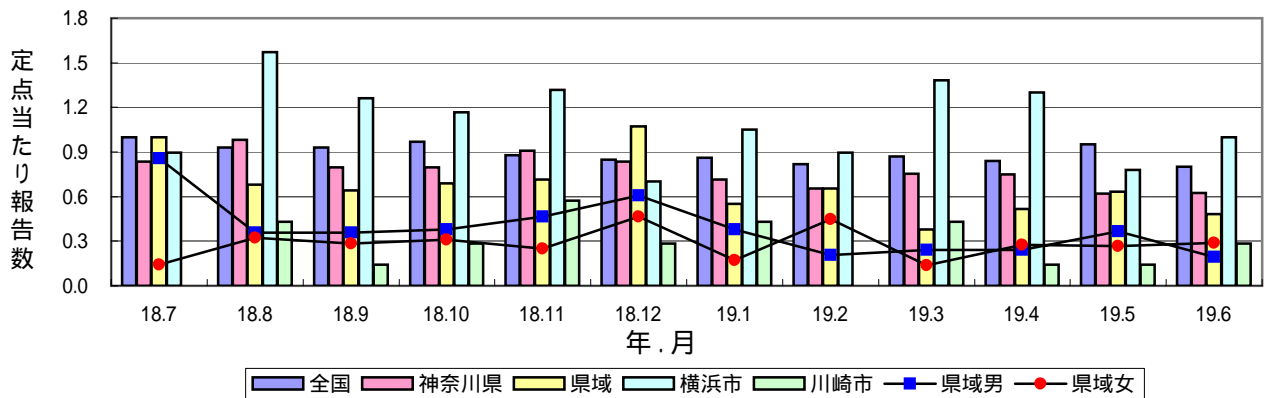
神奈川県	メチシリン耐性黄色ブドウ球菌感染症		ペニシリン耐性肺炎球菌感染症		薬剤耐性緑膿菌感染症	
	報告数	定点当たり	報告数	定点当たり	報告数	定点当たり
全県	28	3.50	14	1.75	3	0.38
横浜市	-	-	-	-	-	-
川崎市	6	3.00	6	3.00	-	-
県域 (横浜市、川崎市を除く)	22	3.67	8	1.33	3	0.50
横須賀市	10	10.00	8	8.00	-	-
相模原市	-	-	-	-	-	-
藤沢市	5	5.00	-	-	2	2.00
平塚	5	5.00	-	-	1	1.00
鎌倉	...	...	...	...	...	...
小田原	...	...	...	...	...	...
三崎	...	...	...	...	...	...
厚木	-	-	-	-	-	-
足柄上	2	2.00	-	-	-	-
秦野	...	...	...	...	...	...
大和	...	...	...	...	...	...
茅ヶ崎	...	...	...	...	...	...

# 感染症発生動向調査:月報対象疾患の時系列グラフ

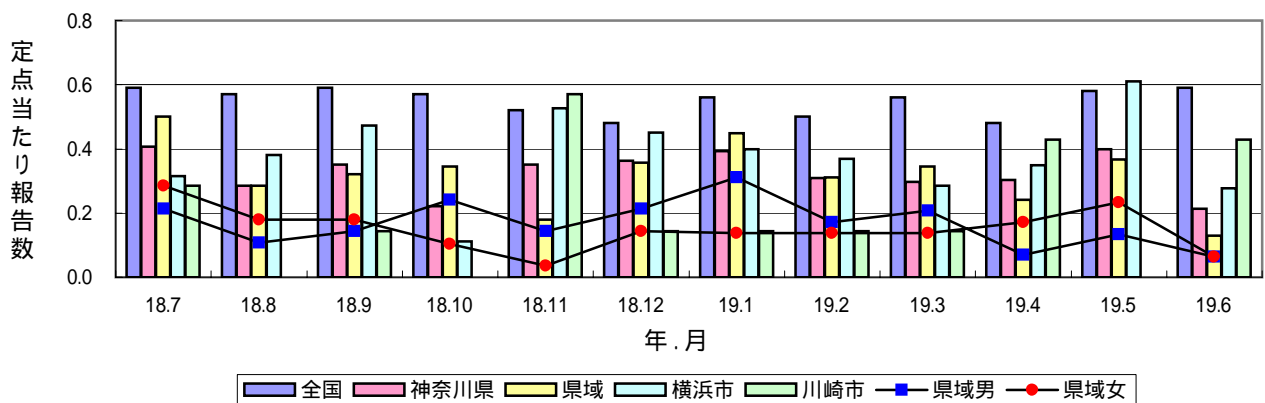
## 性器クラミジア感染症



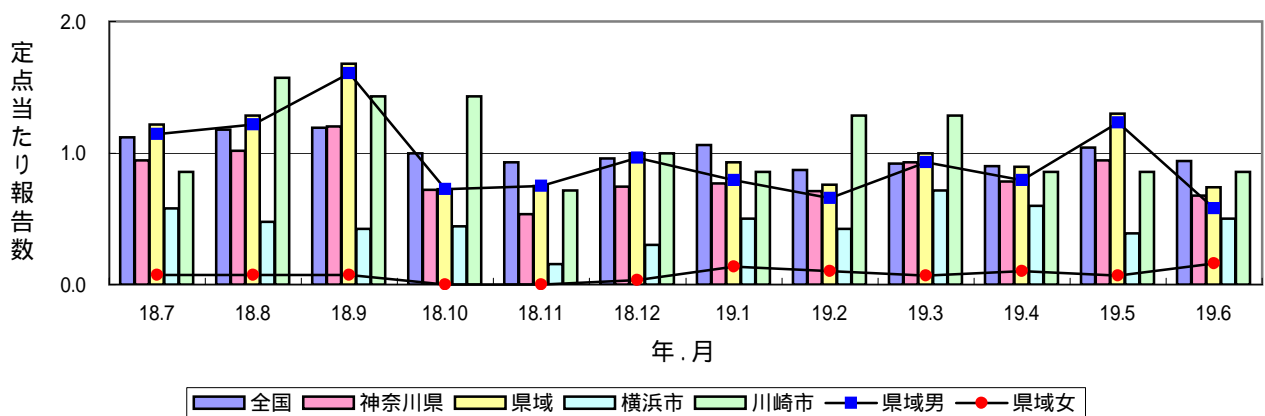
## 性器ヘルペスウイルス感染症



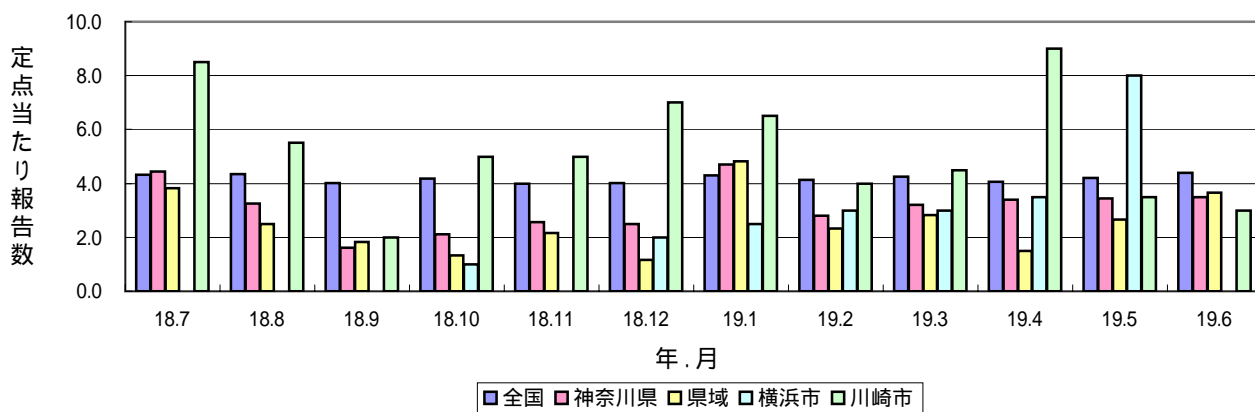
## 尖圭コンジローマ



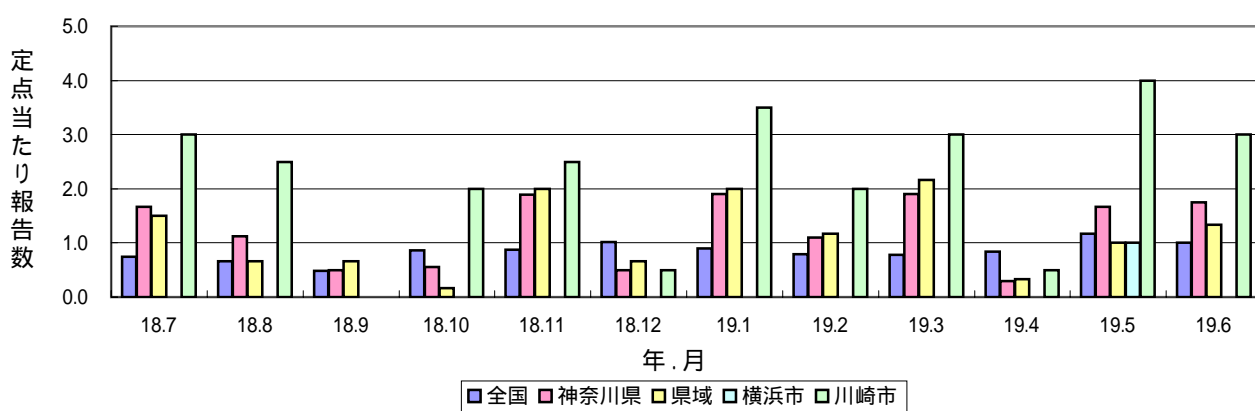
## 淋菌感染症



### メチシリン耐性黄色ブドウ球菌感染症



### ペニシリン耐性肺炎球菌感染症



### 薬剤耐性緑膿菌感染症

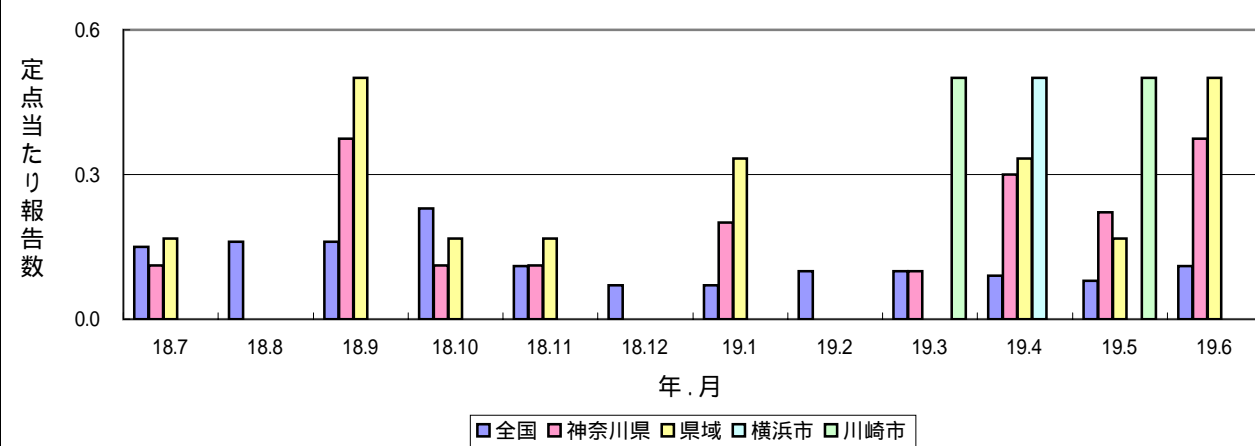


表2 報告数・定点当たり報告数、年齢・疾病別、性別（横浜市、川崎市を除く）（その1）

集計対象：平成19年06月

疾患名	性別	項目	合計	0歳	1～4	5～9	10～14	15～19	20～24	25～29
性器クラミジア感染症	全国	報告数	2,692	-	-	-	4	320	749	603
		定点当たり	2.76	-	-	-	-	0.33	0.77	0.62
	県域	報告数	58	-	-	-	-	6	10	13
		定点当たり	1.87	-	-	-	-	0.19	0.32	0.42
	全国男	報告数	1,213	-	-	-	1	83	248	276
		定点当たり	1.25	-	-	-	-	0.09	0.25	0.28
	県域男	報告数	31	-	-	-	-	2	6	5
		定点当たり	1.00	-	-	-	-	0.06	0.19	0.16
	全国女	報告数	1,479	-	-	-	3	237	501	327
		定点当たり	1.52	-	-	-	-	0.24	0.51	0.34
県域女	報告数	27	-	-	-	-	4	4	8	
	定点当たり	0.87	-	-	-	-	0.13	0.13	0.26	
性器ヘルペスウイルス感染症	全国	報告数	778	-	-	1	3	48	106	138
		定点当たり	0.80	-	-	-	-	0.05	0.11	0.14
	県域	報告数	15	-	-	-	-	2	4	2
		定点当たり	0.48	-	-	-	-	0.06	0.13	0.06
	全国男	報告数	326	-	-	1	1	8	28	61
		定点当たり	0.33	-	-	-	-	0.01	0.03	0.06
	県域男	報告数	6	-	-	-	-	-	1	1
		定点当たり	0.19	-	-	-	-	-	0.03	0.03
	全国女	報告数	452	-	-	-	2	40	78	77
		定点当たり	0.46	-	-	-	-	0.04	0.08	0.08
県域女	報告数	9	-	-	-	-	2	3	1	
	定点当たり	0.29	-	-	-	-	0.06	0.10	0.03	
尖圭コンジローマ	全国	報告数	578	-	-	-	2	40	131	124
		定点当たり	0.59	-	-	-	-	0.04	0.13	0.13
	県域	報告数	4	-	-	-	-	-	1	1
		定点当たり	0.13	-	-	-	-	-	0.03	0.03
	全国男	報告数	327	-	-	-	-	7	44	67
		定点当たり	0.34	-	-	-	-	0.01	0.05	0.07
	県域男	報告数	2	-	-	-	-	-	-	-
		定点当たり	0.06	-	-	-	-	-	-	-
	全国女	報告数	251	-	-	-	2	33	87	57
		定点当たり	0.26	-	-	-	-	0.03	0.09	0.06
県域女	報告数	2	-	-	-	-	-	1	1	
	定点当たり	0.06	-	-	-	-	-	0.03	0.03	
淋菌感染症	全国	報告数	911	-	-	-	1	61	206	187
		定点当たり	0.94	-	-	-	-	0.06	0.21	0.19
	県域	報告数	23	-	-	-	-	1	5	3
		定点当たり	0.74	-	-	-	-	0.03	0.16	0.10
	全国男	報告数	743	-	-	-	1	35	155	147
		定点当たり	0.76	-	-	-	-	0.04	0.16	0.15
	県域男	報告数	18	-	-	-	-	1	4	1
		定点当たり	0.58	-	-	-	-	0.03	0.13	0.03
	全国女	報告数	168	-	-	-	-	26	51	40
		定点当たり	0.17	-	-	-	-	0.03	0.05	0.04
県域女	報告数	5	-	-	-	-	-	1	2	
	定点当たり	0.16	-	-	-	-	-	0.03	0.06	
メチシリン耐性黄色ブドウ球菌感染症	全国	報告数	2,057	72	43	18	9	7	9	19
		定点当たり	4.40	0.15	0.09	0.04	0.02	0.01	0.02	0.04
県域	報告数	22	2	-	-	-	-	-	-	
	定点当たり	3.67	0.33	-	-	-	-	-	-	
ペニシリン耐性肺炎球菌感染症	全国	報告数	471	67	242	21	2	5	3	3
		定点当たり	1.01	0.14	0.52	0.04	-	0.01	0.01	0.01
	県域	報告数	8	2	3	-	1	-	-	-
県域	定点当たり	1.33	0.33	0.50	-	0.17	-	-	-	
薬剤耐性緑膿菌感染症	全国	報告数	51	-	1	-	-	-	-	2
		定点当たり	0.11	-	-	-	-	-	-	-
	県域	報告数	3	-	-	-	-	-	-	-
県域	定点当たり	0.50	-	-	-	-	-	-	-	



表3 報告数・定点当たり報告数、月・疾病別、性別（その1）

集計対象：平成19年06月までの12ヶ月

疾患名	域別	7月	8月	9月	10月	11月	12月	1月	2月	3月	4月	5月	6月	
性器クラミジア 感染症	全国	報告数	2,792	2,793	2,739	2,645	2,424	2,283	2,365	2,235	2,394	2,316	2,691	2,692
		定点当たり	2.95	2.93	2.88	2.78	2.56	2.41	2.49	2.34	2.51	2.39	2.77	2.76
	全県	報告数	97	133	119	100	83	95	124	84	106	102	96	96
		定点当たり	1.80	2.38	2.20	1.85	1.54	1.73	2.21	1.53	1.86	1.82	1.75	1.71
	県域	報告数	53	63	57	61	40	44	54	50	48	44	41	58
		定点当たり	1.89	2.25	2.04	2.10	1.43	1.57	1.86	1.72	1.66	1.52	1.37	1.87
	県域男	報告数	25	34	37	33	18	27	29	22	26	17	24	24
		定点当たり	0.89	1.21	1.32	1.14	0.64	0.96	1.00	0.76	0.90	0.59	0.80	0.80
	県域女	報告数	28	29	20	28	22	17	25	28	22	27	17	17
		定点当たり	1.00	1.04	0.71	0.97	0.79	0.61	0.86	0.97	0.76	0.93	0.57	0.57
	横浜市	報告数	32	58	44	29	30	40	60	23	44	47	45	22
		定点当たり	1.68	2.76	2.32	1.61	1.58	2.00	3.00	1.21	2.10	2.35	2.50	1.22
	川崎市	報告数	12	12	18	10	13	11	10	11	14	11	10	16
		定点当たり	1.71	1.71	2.57	1.43	1.86	1.57	1.43	1.57	2.00	1.57	1.43	2.29
性器ヘルペス ウイルス感染症	全国	報告数	952	883	880	920	834	803	815	782	831	816	919	778
		定点当たり	1.00	0.93	0.93	0.97	0.88	0.85	0.86	0.82	0.87	0.84	0.95	0.80
	全県	報告数	45	55	43	43	49	46	40	36	43	42	34	35
		定点当たり	0.83	0.98	0.80	0.80	0.91	0.84	0.71	0.65	0.75	0.75	0.62	0.63
	県域	報告数	28	19	18	20	20	30	16	19	11	15	19	15
		定点当たり	1.00	0.68	0.64	0.69	0.71	1.07	0.55	0.66	0.38	0.52	0.63	0.48
	県域男	報告数	24	10	10	11	13	17	11	6	7	7	11	11
		定点当たり	0.86	0.36	0.36	0.38	0.46	0.61	0.38	0.21	0.24	0.24	0.37	0.37
	県域女	報告数	4	9	8	9	7	13	5	13	4	8	8	8
		定点当たり	0.14	0.32	0.29	0.31	0.25	0.46	0.17	0.45	0.14	0.28	0.27	0.27
	横浜市	報告数	17	33	24	21	25	14	21	17	29	26	14	18
		定点当たり	0.89	1.57	1.26	1.17	1.32	0.70	1.05	0.89	1.38	1.30	0.78	1.00
	川崎市	報告数	-	3	1	2	4	2	3	-	3	1	1	2
		定点当たり	-	0.43	0.14	0.29	0.57	0.29	0.43	-	0.43	0.14	0.14	0.29
尖圭コンジローマ	全国	報告数	559	547	559	541	496	452	533	474	533	466	561	578
		定点当たり	0.59	0.57	0.59	0.57	0.52	0.48	0.56	0.50	0.56	0.48	0.58	0.59
	全県	報告数	22	16	19	12	19	20	22	17	17	17	22	12
		定点当たり	0.41	0.29	0.35	0.22	0.35	0.36	0.39	0.31	0.30	0.30	0.40	0.21
	県域	報告数	14	8	9	10	5	10	13	9	10	7	11	4
		定点当たり	0.50	0.29	0.32	0.34	0.18	0.36	0.45	0.31	0.34	0.24	0.37	0.13
	県域男	報告数	6	3	4	7	4	6	9	5	6	2	4	4
		定点当たり	0.21	0.11	0.14	0.24	0.14	0.21	0.31	0.17	0.21	0.07	0.13	0.13
	県域女	報告数	8	5	5	3	1	4	4	4	4	5	7	7
		定点当たり	0.29	0.18	0.18	0.10	0.04	0.14	0.14	0.14	0.14	0.17	0.23	0.23
	横浜市	報告数	6	8	9	2	10	9	8	7	6	7	11	5
		定点当たり	0.32	0.38	0.47	0.11	0.53	0.45	0.40	0.37	0.29	0.35	0.61	0.28
	川崎市	報告数	2	-	1	-	4	1	1	1	1	3	-	3
		定点当たり	0.29	-	0.14	-	0.57	0.14	0.14	0.14	0.14	0.43	-	0.43

表3 報告数・定点当たり報告数、月・疾病別、性別 (その2)

集計対象：平成19年06月までの12ヶ月

疾患名	域別	7月	8月	9月	10月	11月	12月	1月	2月	3月	4月	5月	6月		
淋菌感染症	全国	報告数	1,062	1,125	1,132	949	883	906	1,004	829	880	875	1,008	911	
		定点当たり	1.12	1.18	1.19	1.00	0.93	0.96	1.06	0.87	0.92	0.90	1.04	0.94	
	全県	報告数	51	57	65	39	29	41	43	39	53	44	52	38	
		定点当たり	0.94	1.02	1.20	0.72	0.54	0.75	0.77	0.71	0.93	0.79	0.95	0.68	
	県域	報告数	34	36	47	21	21	28	27	22	29	26	39	23	
		定点当たり	1.21	1.29	1.68	0.72	0.75	1.00	0.93	0.76	1.00	0.90	1.30	0.74	
	県域男	報告数	32	34	45	21	21	27	23	19	27	23	37	37	
		定点当たり	1.14	1.21	1.61	0.72	0.75	0.96	0.79	0.66	0.93	0.79	1.23	1.23	
	県域女	報告数	2	2	2	-	-	1	4	3	2	3	2	2	
		定点当たり	0.07	0.07	0.07	-	-	0.04	0.14	0.10	0.07	0.10	0.07	0.07	
	横浜市	報告数	11	10	8	8	3	6	10	8	15	12	7	9	
		定点当たり	0.58	0.48	0.42	0.44	0.16	0.30	0.50	0.42	0.71	0.60	0.39	0.50	
川崎市	報告数	6	11	10	10	5	7	6	9	9	6	6	6		
	定点当たり	0.86	1.57	1.43	1.43	0.71	1.00	0.86	1.29	1.29	0.86	0.86	0.86		
黄色ブドウ球菌耐性 メチシリン耐性	全国	報告数	1,981	1,969	1,822	1,911	1,823	1,846	1,963	1,924	1,951	1,879	1,946	2,057	
		定点当たり	4.33	4.35	4.01	4.18	3.98	4.02	4.29	4.14	4.26	4.06	4.20	4.40	
	全県	報告数	40	26	13	19	23	25	47	28	32	34	31	28	
		定点当たり	4.44	3.25	1.63	2.11	2.56	2.50	4.70	2.80	3.20	3.40	3.44	3.50	
	県域	報告数	23	15	11	8	13	7	29	14	17	9	16	22	
		定点当たり	3.83	2.50	1.83	1.33	2.17	1.17	4.83	2.33	2.83	1.50	2.67	3.67	
	横浜市	報告数	-	-	-	1	-	4	5	6	6	7	8	-	
		定点当たり	-	-	-	1.00	-	2.00	2.50	3.00	3.00	3.50	8.00	-	
	川崎市	報告数	17	11	2	10	10	14	13	8	9	18	7	6	
		定点当たり	8.50	5.50	2.00	5.00	5.00	7.00	6.50	4.00	4.50	9.00	3.50	3.00	
	肺炎球菌耐性 βニシリン耐性	全国	報告数	345	301	221	391	402	467	414	366	356	390	540	471
			定点当たり	0.75	0.66	0.49	0.86	0.88	1.02	0.90	0.79	0.78	0.84	1.17	1.01
全県		報告数	15	9	4	5	17	5	19	11	19	3	15	14	
		定点当たり	1.67	1.13	0.50	0.56	1.89	0.50	1.90	1.10	1.90	0.30	1.67	1.75	
県域		報告数	9	4	4	1	12	4	12	7	13	2	6	8	
		定点当たり	1.50	0.67	0.67	0.17	2.00	0.67	2.00	1.17	2.17	0.33	1.00	1.33	
横浜市		報告数	-	-	-	-	-	-	-	-	-	-	1	-	
		定点当たり	-	-	-	-	-	-	-	-	-	-	1.00	-	
川崎市		報告数	6	5	-	4	5	1	7	4	6	1	8	6	
		定点当たり	3.00	2.50	-	2.00	2.50	0.50	3.50	2.00	3.00	0.50	4.00	3.00	
緑膿菌耐性 薬剤耐性		全国	報告数	69	71	71	104	52	33	30	45	45	41	39	51
			定点当たり	0.15	0.16	0.16	0.23	0.11	0.07	0.07	0.10	0.10	0.09	0.08	0.11
	全県	報告数	1	-	3	1	1	-	2	-	1	3	2	3	
		定点当たり	0.11	-	0.38	0.11	0.11	-	0.20	-	0.10	0.30	0.22	0.38	
	県域	報告数	1	-	3	1	1	-	2	-	-	2	1	3	
		定点当たり	0.17	-	0.50	0.17	0.17	-	0.33	-	-	0.33	0.17	0.50	
	横浜市	報告数	-	-	-	-	-	-	-	-	-	1	-	-	
		定点当たり	-	-	-	-	-	-	-	-	-	0.50	-	-	
	川崎市	報告数	-	-	-	-	-	-	-	-	1	-	1	-	
		定点当たり	-	-	-	-	-	-	-	-	0.50	-	0.50	-	