



# 神奈川県感染症発生情報（月報）

<http://www.eiken.pref.kanagawa.jp/>

平成18年12月報

表1 報告数・定点当たり報告数 疾病、政令市・保健所別

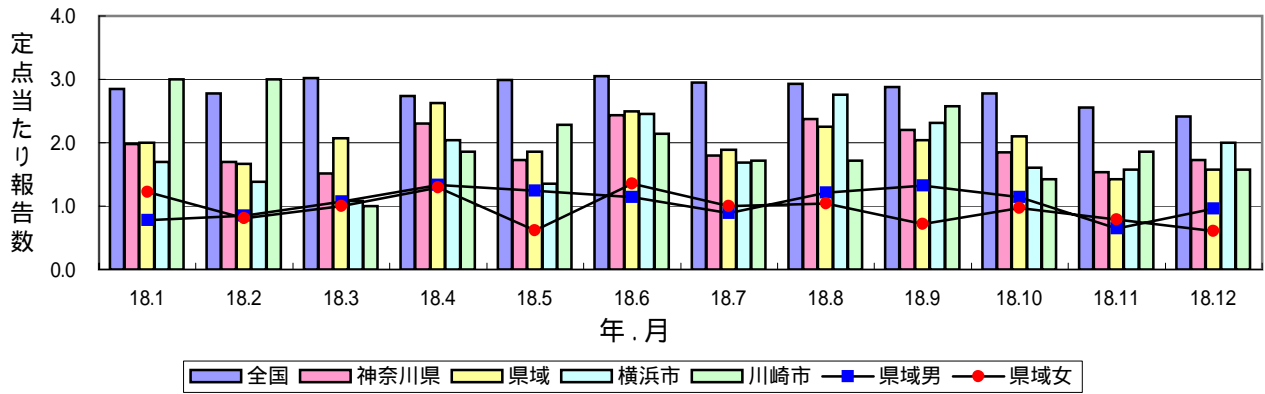
集計対象：平成18年12月

神奈川県	性器クラミジア感染症		性器ヘルペスウイルス感染症		尖圭コンジローマ		淋菌感染症	
	報告数	定点当たり	報告数	定点当たり	報告数	定点当たり	報告数	定点当たり
全県	95	1.73	46	0.84	20	0.36	41	0.75
横浜市	40	2.00	14	0.70	9	0.45	6	0.30
川崎市	11	1.57	2	0.29	1	0.14	7	1.00
県域 (横浜市、川崎市を除く)	44	1.57	30	1.07	10	0.36	28	1.00
横須賀市	5	1.67	3	1.00	-	-	5	1.67
相模原市	3	0.75	3	0.75	-	-	3	0.75
藤沢市	8	2.67	4	1.33	2	0.67	5	1.67
平塚	2	1.00	5	2.50	-	-	4	2.00
鎌倉	-	-	1	0.50	2	1.00	-	-
小田原	4	2.00	2	1.00	1	0.50	-	-
三崎	-	-	-	-	-	-	-	-
厚木	4	1.00	2	0.50	2	0.50	3	0.75
足柄上	1	1.00	-	-	-	-	-	-
津久井	-	-	-	-	-	-	-	-
秦野	14	3.50	8	2.00	2	0.50	4	1.00
大和	3	1.50	2	1.00	1	0.50	4	2.00
茅ヶ崎	-	-	-	-	-	-	-	-

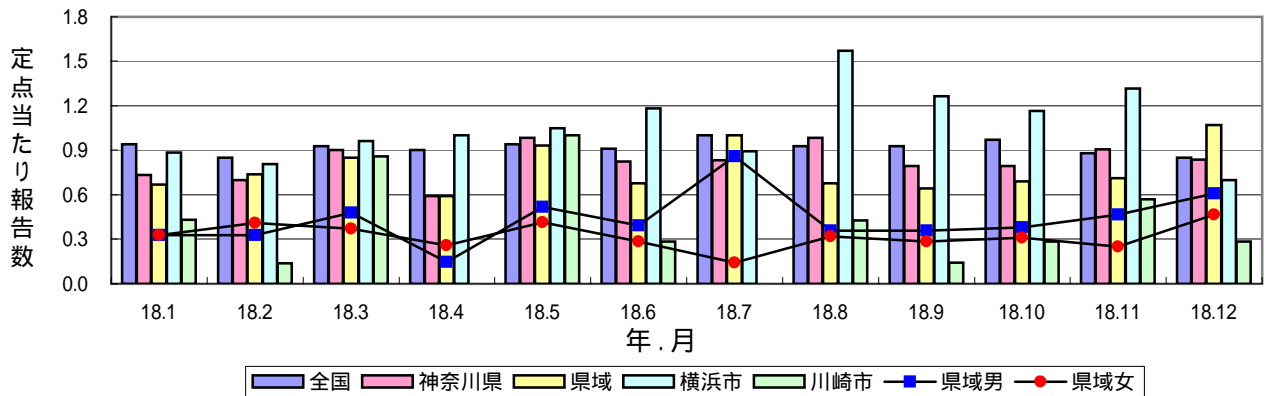
神奈川県	メチシリン耐性黄色ブドウ球菌感染症		ペニシリン耐性肺炎球菌感染症		薬剤耐性緑膿菌感染症	
	報告数	定点当たり	報告数	定点当たり	報告数	定点当たり
全県	25	2.50	5	0.50	-	-
横浜市	4	2.00	-	-	-	-
川崎市	14	7.00	1	0.50	-	-
県域 (横浜市、川崎市を除く)	7	1.17	4	0.67	-	-
横須賀市	4	4.00	4	4.00	-	-
相模原市	-	-	-	-	-	-
藤沢市	1	1.00	-	-	-	-
平塚	2	2.00	-	-	-	-
鎌倉	-	-	-	-	-	-
小田原	-	-	-	-	-	-
三崎	-	-	-	-	-	-
厚木	-	-	-	-	-	-
足柄上	-	-	-	-	-	-
津久井	-	-	-	-	-	-
秦野	-	-	-	-	-	-
大和	-	-	-	-	-	-
茅ヶ崎	-	-	-	-	-	-

# 感染症発生動向調査:月報対象疾患の時系列グラフ

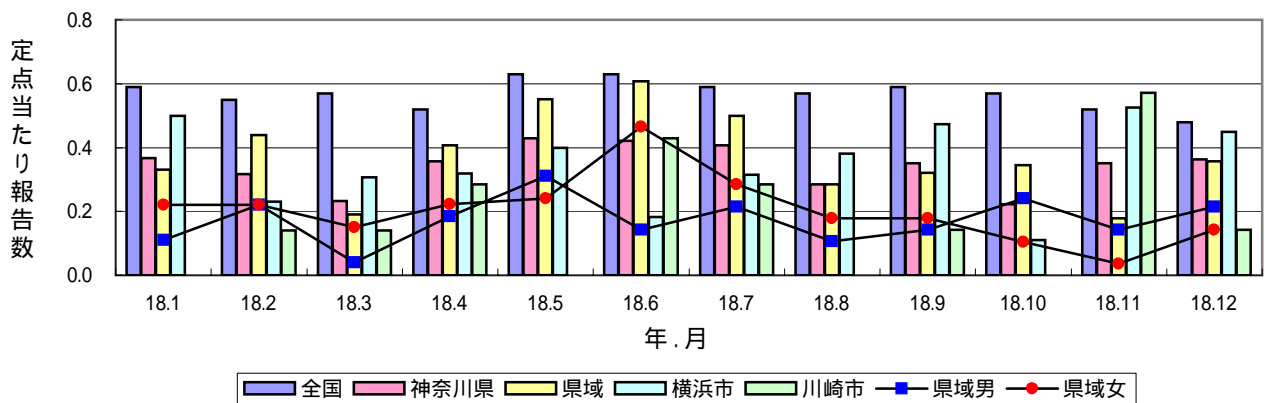
## 性器クラミジア感染症



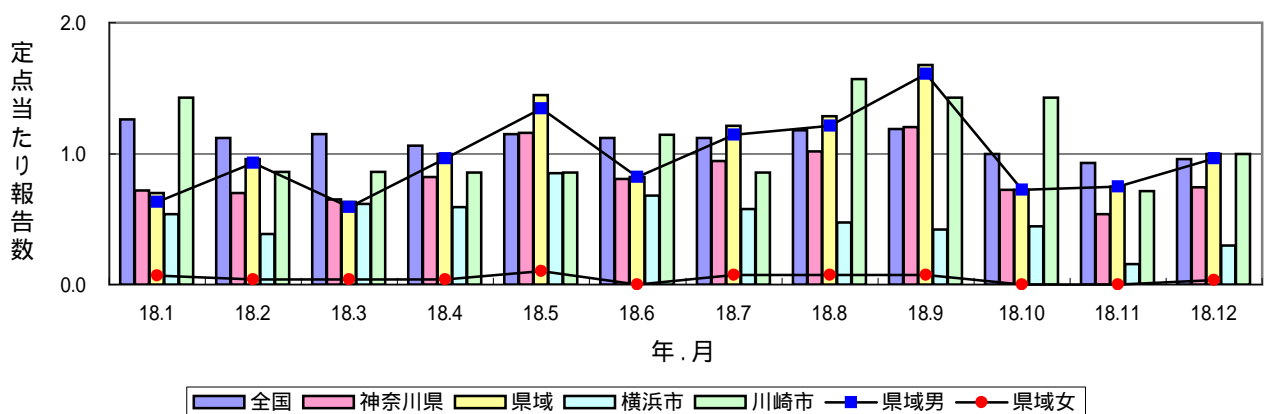
## 性器ヘルペスウイルス感染症



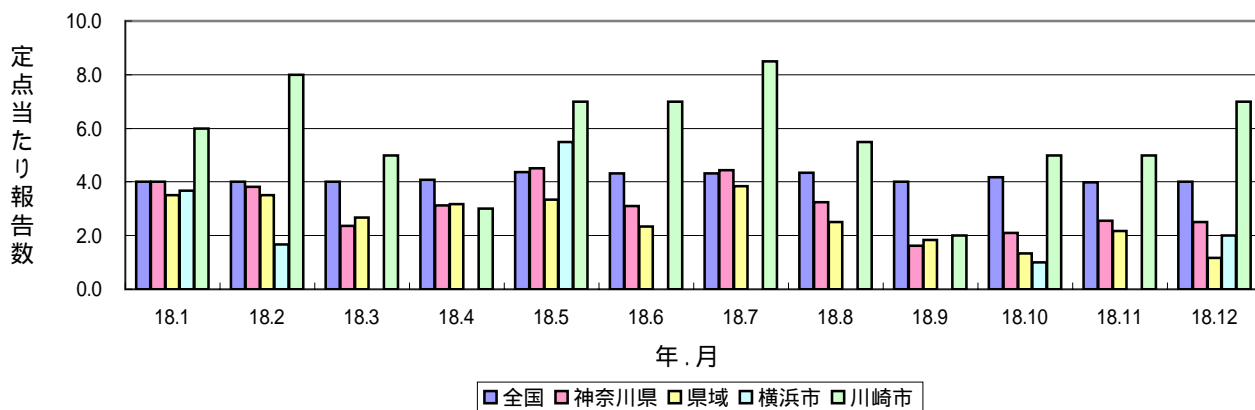
## 尖圭コンジローマ



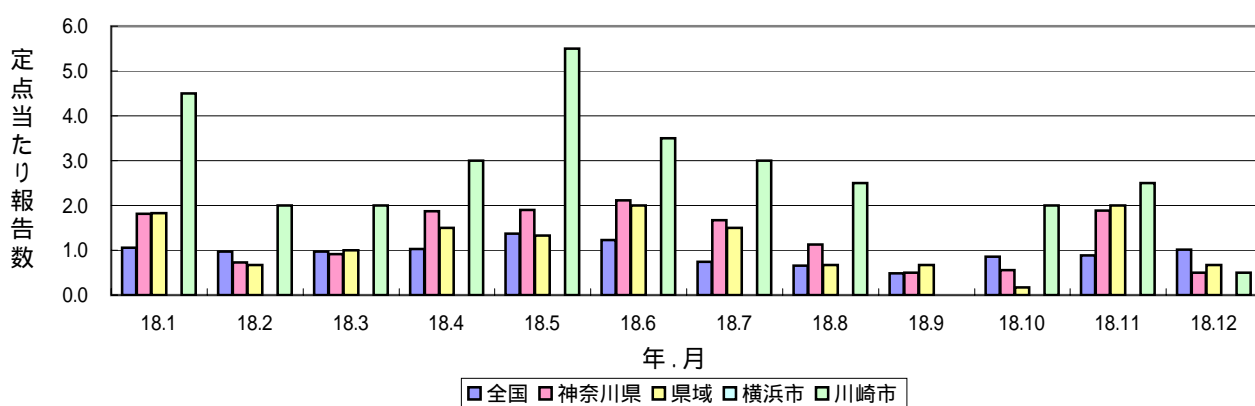
## 淋菌感染症



### メチシリン耐性黄色ブドウ球菌感染症



### ペニシリン耐性肺炎球菌感染症



### 薬剤耐性緑膿菌感染症

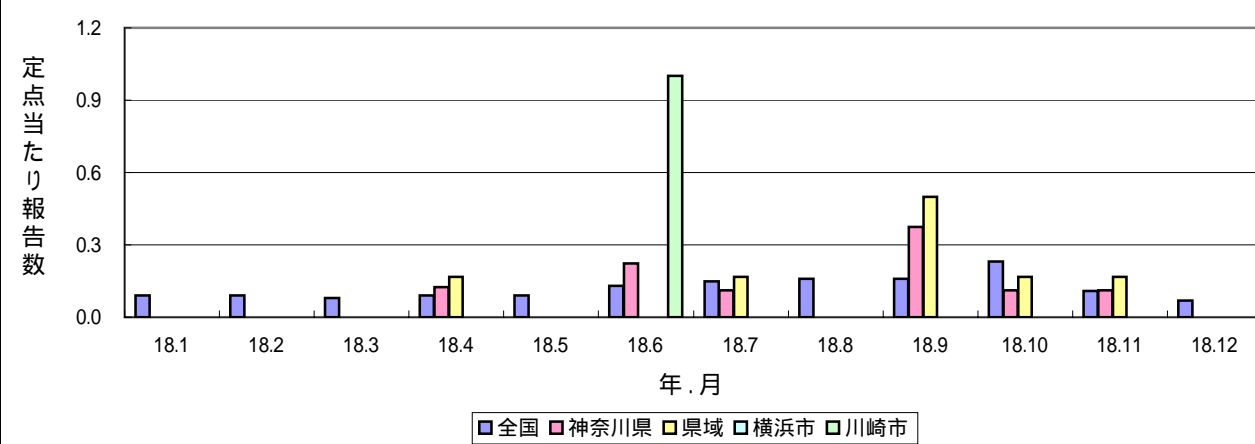






表3 報告数・定点当たり報告数、月・疾病別、性別（その1）

集計対象：平成18年12月までの12ヶ月

疾患名	域別	1月	2月	3月	4月	5月	6月	7月	8月	9月	10月	11月	12月	
性器クラミジア 感染症	全国	報告数	2,612	2,552	2,751	2,603	2,848	2,899	2,792	2,793	2,739	2,645	2,424	2,283
		定点当たり	2.85	2.78	3.02	2.74	2.99	3.05	2.95	2.93	2.88	2.78	2.56	2.41
	全県	報告数	119	102	91	129	97	139	97	133	119	100	83	95
		定点当たり	1.98	1.70	1.52	2.30	1.73	2.44	1.80	2.38	2.20	1.85	1.54	1.73
	県域	報告数	54	45	56	71	54	70	53	63	57	61	40	44
		定点当たり	2.00	1.67	2.07	2.63	1.86	2.50	1.89	2.25	2.04	2.10	1.43	1.57
	県域男	報告数	21	23	29	36	36	32	25	34	37	33	18	27
		定点当たり	0.78	0.85	1.07	1.33	1.24	1.14	0.89	1.21	1.32	1.14	0.64	0.96
	県域女	報告数	33	22	27	35	18	38	28	29	20	28	22	17
		定点当たり	1.22	0.81	1.00	1.30	0.62	1.36	1.00	1.04	0.71	0.97	0.79	0.61
	横浜市	報告数	44	36	28	45	27	54	32	58	44	29	30	40
		定点当たり	1.69	1.38	1.08	2.05	1.35	2.45	1.68	2.76	2.32	1.61	1.58	2.00
	川崎市	報告数	21	21	7	13	16	15	12	12	18	10	13	11
		定点当たり	3.00	3.00	1.00	1.86	2.29	2.14	1.71	1.71	2.57	1.43	1.86	1.57
性器ヘルペス ウイルス感染症	全国	報告数	859	780	849	851	900	869	952	883	880	920	834	803
		定点当たり	0.94	0.85	0.93	0.90	0.94	0.91	1.00	0.93	0.93	0.97	0.88	0.85
	全県	報告数	44	42	54	33	55	47	45	55	43	43	49	46
		定点当たり	0.73	0.70	0.90	0.59	0.98	0.82	0.83	0.98	0.80	0.80	0.91	0.84
	県域	報告数	18	20	23	11	27	19	28	19	18	20	20	30
		定点当たり	0.67	0.74	0.85	0.41	0.93	0.68	1.00	0.68	0.64	0.69	0.71	1.07
	県域男	報告数	9	9	13	4	15	11	24	10	10	11	13	17
		定点当たり	0.33	0.33	0.48	0.15	0.52	0.39	0.86	0.36	0.36	0.38	0.46	0.61
	県域女	報告数	9	11	10	7	12	8	4	9	8	9	7	13
		定点当たり	0.33	0.41	0.37	0.26	0.41	0.29	0.14	0.32	0.29	0.31	0.25	0.46
	横浜市	報告数	23	21	25	22	21	26	17	33	24	21	25	14
		定点当たり	0.88	0.81	0.96	1.00	1.05	1.18	0.89	1.57	1.26	1.17	1.32	0.70
	川崎市	報告数	3	1	6	-	7	2	-	3	1	2	4	2
		定点当たり	0.43	0.14	0.86	-	1.00	0.29	-	0.43	0.14	0.29	0.57	0.29
尖圭コンジローマ	全国	報告数	542	506	522	495	597	602	559	547	559	541	496	452
		定点当たり	0.59	0.55	0.57	0.52	0.63	0.63	0.59	0.57	0.59	0.57	0.52	0.48
	全県	報告数	22	19	14	20	24	24	22	16	19	12	19	20
		定点当たり	0.37	0.32	0.23	0.36	0.43	0.42	0.41	0.29	0.35	0.22	0.35	0.36
	県域	報告数	9	12	5	11	16	17	14	8	9	10	5	10
		定点当たり	0.33	0.44	0.19	0.41	0.55	0.61	0.50	0.29	0.32	0.34	0.18	0.36
	県域男	報告数	3	6	1	5	9	4	6	3	4	7	4	6
		定点当たり	0.11	0.22	0.04	0.19	0.31	0.14	0.21	0.11	0.14	0.24	0.14	0.21
	県域女	報告数	6	6	4	6	7	13	8	5	5	3	1	4
		定点当たり	0.22	0.22	0.15	0.22	0.24	0.46	0.29	0.18	0.18	0.10	0.04	0.14
	横浜市	報告数	13	6	8	7	8	4	6	8	9	2	10	9
		定点当たり	0.50	0.23	0.31	0.32	0.40	0.18	0.32	0.38	0.47	0.11	0.53	0.45
	川崎市	報告数	-	1	1	2	-	3	2	-	1	-	4	1
		定点当たり	-	0.14	0.14	0.29	-	0.43	0.29	-	0.14	-	0.57	0.14

表3 報告数・定点当たり報告数、月・疾病別、性別（その2）

集計対象：平成18年12月までの12ヶ月

疾患名	域別	1月	2月	3月	4月	5月	6月	7月	8月	9月	10月	11月	12月		
淋菌感染症	全国	報告数	1,153	1,030	1,049	1,004	1,095	1,064	1,062	1,125	1,132	949	883	906	
		定点当たり	1.26	1.12	1.15	1.06	1.15	1.12	1.12	1.18	1.19	1.00	0.93	0.96	
	全県	報告数	43	42	39	46	65	46	51	57	65	39	29	41	
		定点当たり	0.72	0.70	0.65	0.82	1.16	0.81	0.94	1.02	1.20	0.72	0.54	0.75	
	県域	報告数	19	26	17	27	42	23	34	36	47	21	21	28	
		定点当たり	0.70	0.96	0.63	1.00	1.45	0.82	1.21	1.29	1.68	0.72	0.75	1.00	
	県域男	報告数	17	25	16	26	39	23	32	34	45	21	21	27	
		定点当たり	0.63	0.93	0.59	0.96	1.34	0.82	1.14	1.21	1.61	0.72	0.75	0.96	
	県域女	報告数	2	1	1	1	3	-	2	2	2	-	-	1	
		定点当たり	0.07	0.04	0.04	0.04	0.10	-	0.07	0.07	0.07	-	-	0.04	
	横浜市	報告数	14	10	16	13	17	15	11	10	8	8	3	6	
		定点当たり	0.54	0.38	0.62	0.59	0.85	0.68	0.58	0.48	0.42	0.44	0.16	0.30	
川崎市	報告数	10	6	6	6	6	8	6	11	10	10	5	7		
	定点当たり	1.43	0.86	0.86	0.86	0.86	1.14	0.86	1.57	1.43	1.43	0.71	1.00		
黄色ブドウ球菌耐性 メチシリン	全国	報告数	1,866	1,876	1,860	1,831	1,986	1,987	1,981	1,969	1,822	1,911	1,823	1,846	
		定点当たり	4.01	4.02	4.01	4.08	4.36	4.32	4.33	4.35	4.01	4.18	3.98	4.02	
	全県	報告数	44	42	26	25	45	28	40	26	13	19	23	25	
		定点当たり	4.00	3.82	2.36	3.13	4.50	3.11	4.44	3.25	1.63	2.11	2.56	2.50	
	県域	報告数	21	21	16	19	20	14	23	15	11	8	13	7	
		定点当たり	3.50	3.50	2.67	3.17	3.33	2.33	3.83	2.50	1.83	1.33	2.17	1.17	
	横浜市	報告数	11	5	-	-	11	-	-	-	-	1	-	4	
		定点当たり	3.67	1.67	-	-	5.50	-	-	-	-	1.00	-	2.00	
	川崎市	報告数	44	42	26	6	14	14	17	11	2	10	10	14	
		定点当たり	6.00	8.00	5.00	3.00	7.00	7.00	8.50	5.50	2.00	5.00	5.00	7.00	
	肺炎球菌耐性 ペニシリン	全国	報告数	493	455	451	461	624	564	345	301	221	391	402	467
			定点当たり	1.06	0.97	0.97	1.03	1.37	1.23	0.75	0.66	0.49	0.86	0.88	1.02
全県		報告数	20	8	10	15	19	19	15	9	4	5	17	5	
		定点当たり	1.82	0.73	0.91	1.88	1.90	2.11	1.67	1.13	0.50	0.56	1.89	0.50	
県域		報告数	11	4	6	9	8	12	9	4	4	1	12	4	
		定点当たり	1.83	0.67	1.00	1.50	1.33	2.00	1.50	0.67	0.67	0.17	2.00	0.67	
横浜市		報告数	-	-	-	-	-	-	-	-	-	-	-	-	
		定点当たり	-	-	-	-	-	-	-	-	-	-	-	-	
川崎市		報告数	9	4	4	6	11	7	6	5	-	4	5	1	
		定点当たり	4.50	2.00	2.00	3.00	5.50	3.50	3.00	2.50	-	2.00	2.50	0.50	
緑膿菌耐性 薬剤		全国	報告数	41	44	36	40	43	60	69	71	71	104	52	33
			定点当たり	0.09	0.09	0.08	0.09	0.09	0.13	0.15	0.16	0.16	0.23	0.11	0.07
	全県	報告数	-	-	-	1	-	2	1	-	3	1	1	-	
		定点当たり	-	-	-	0.13	-	0.22	0.11	-	0.38	0.11	0.11	-	
	県域	報告数	-	-	-	1	-	-	1	-	3	1	1	-	
		定点当たり	-	-	-	0.17	-	-	0.17	-	0.50	0.17	0.17	-	
	横浜市	報告数	-	-	-	-	-	-	-	-	-	-	-	-	
		定点当たり	-	-	-	-	-	-	-	-	-	-	-	-	
	川崎市	報告数	-	-	-	-	-	2	-	-	-	-	-	-	
		定点当たり	-	-	-	-	-	1.00	-	-	-	-	-	-	