



神奈川県感染症発生情報（月報）

<http://www.eiken.pref.kanagawa.jp/>

平成18年11月報

表1 報告数・定点当たり報告数 疾病、政令市・保健所別

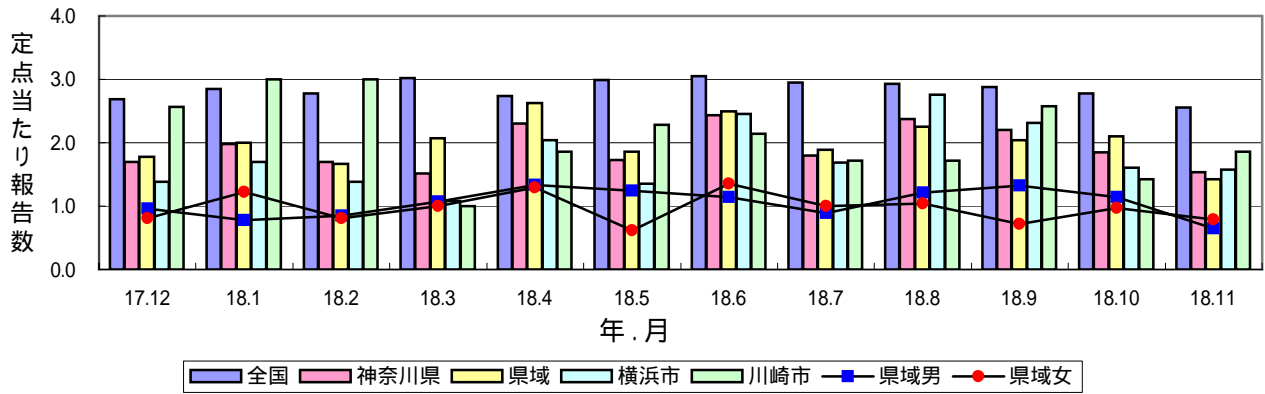
集計対象：平成18年11月

神奈川県	性器クラミジア感染症		性器ヘルペスウイルス感染症		尖圭コンジローマ		淋菌感染症	
	報告数	定点当たり	報告数	定点当たり	報告数	定点当たり	報告数	定点当たり
全県	83	1.54	49	0.91	19	0.35	29	0.54
横浜市	30	1.58	25	1.32	10	0.53	3	0.16
川崎市	13	1.86	4	0.57	4	0.57	5	0.71
県域 (横浜市、川崎市を除く)	40	1.43	20	0.71	5	0.18	21	0.75
横須賀市	1	0.33	-	-	1	0.33	3	1.00
相模原市	2	0.50	2	0.50	2	0.50	1	0.25
藤沢市	4	1.33	6	2.00	1	0.33	2	0.67
平塚	1	0.50	3	1.50	-	-	3	1.50
鎌倉	3	1.50	-	-	-	-	1	0.50
小田原	7	3.50	1	0.50	-	-	2	1.00
三崎	-	-	-	-	-	-	-	-
厚木	-	-	1	0.25	-	-	1	0.25
足柄上	1	1.00	-	-	-	-	-	-
津久井	-	-	-	-	-	-	-	-
秦野	18	4.50	3	0.75	1	0.25	4	1.00
大和	3	1.50	4	2.00	-	-	4	2.00
茅ヶ崎	-	-	-	-	-	-	-	-

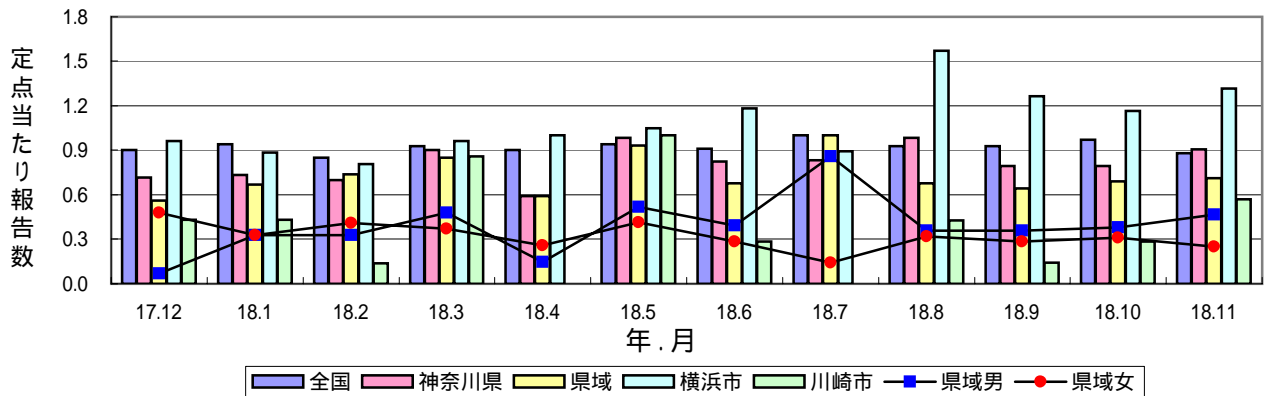
神奈川県	メチシリン耐性黄色ブドウ球菌感染症		ペニシリン耐性肺炎球菌感染症		薬剤耐性緑膿菌感染症	
	報告数	定点当たり	報告数	定点当たり	報告数	定点当たり
全県	23	2.56	17	1.89	1	0.11
横浜市	-	-	-	-	-	-
川崎市	10	5.00	5	2.50	-	-
県域 (横浜市、川崎市を除く)	13	2.17	12	2.00	1	0.17
横須賀市	5	5.00	12	12.00	-	-
相模原市	-	-	-	-	1	1.00
藤沢市	6	6.00	-	-	-	-
平塚	1	1.00	-	-	-	-
鎌倉	-	-	-	-	-	-
小田原	-	-	-	-	-	-
三崎	-	-	-	-	-	-
厚木	-	-	-	-	-	-
足柄上	1	1.00	-	-	-	-
津久井	-	-	-	-	-	-
秦野	-	-	-	-	-	-
大和	-	-	-	-	-	-
茅ヶ崎	-	-	-	-	-	-

感染症発生動向調査:月報対象疾患の時系列グラフ

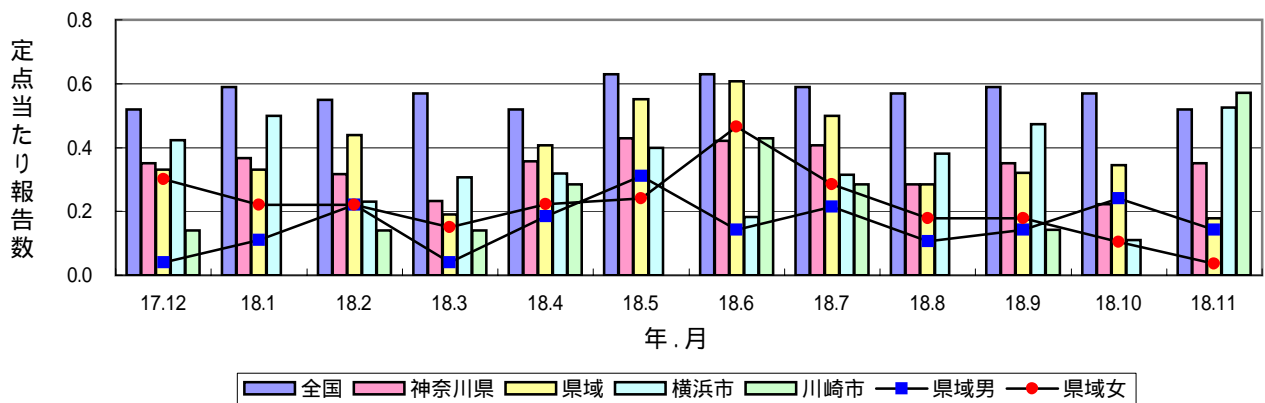
性器クラミジア感染症



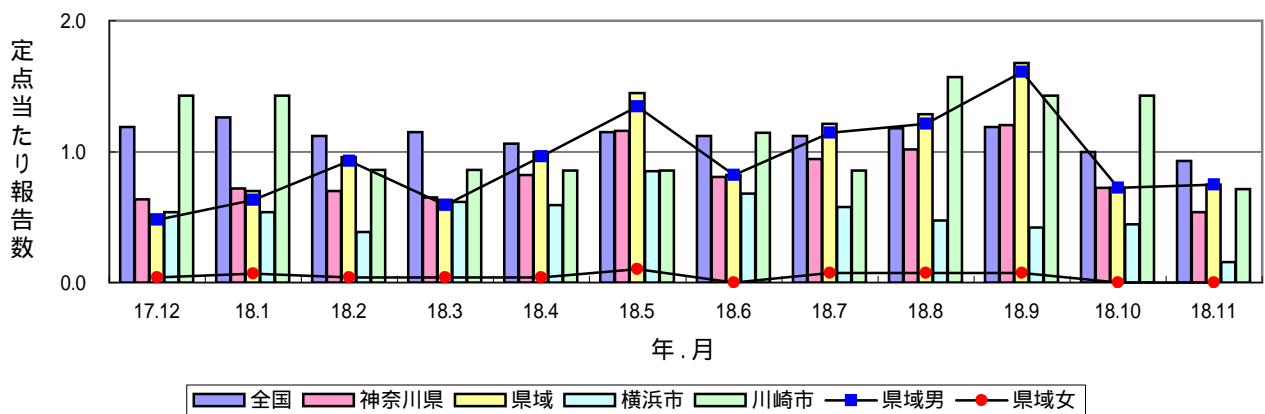
性器ヘルペスウイルス感染症



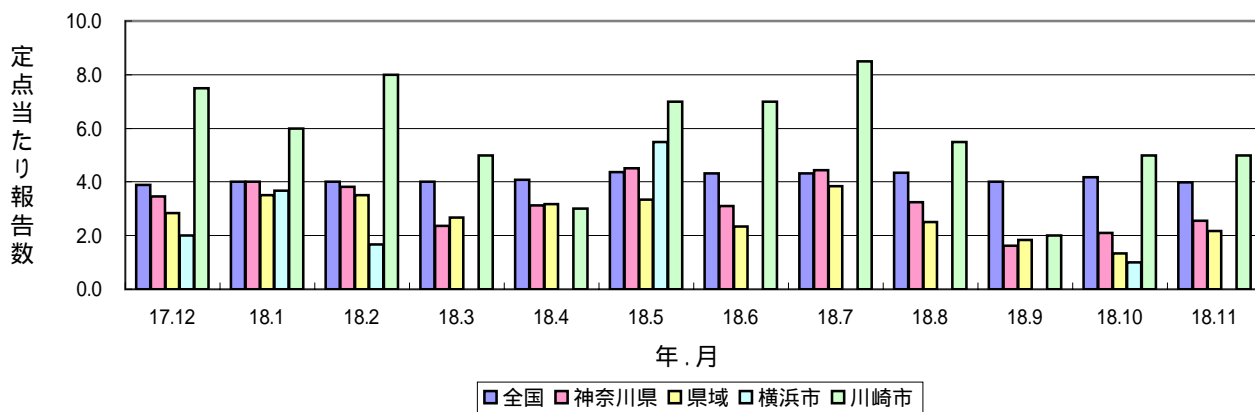
尖圭コンジローマ



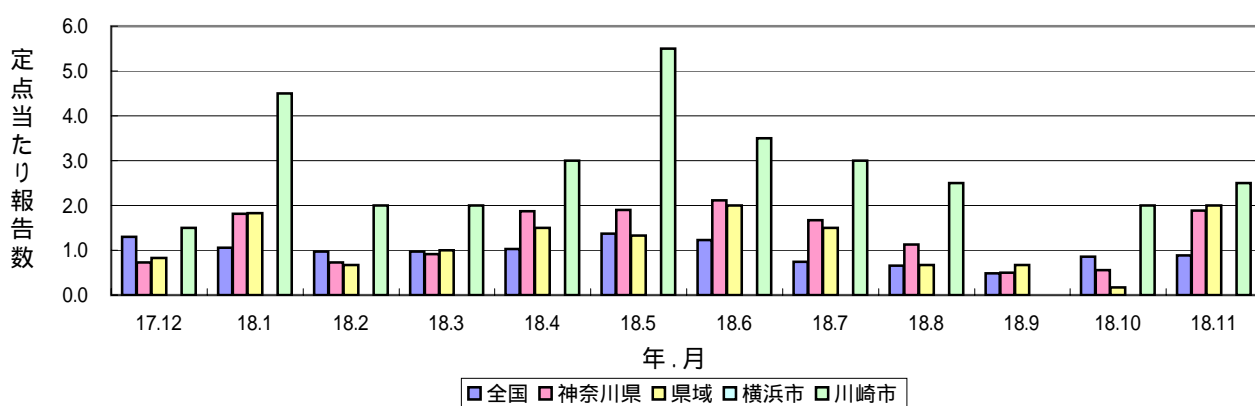
淋菌感染症



メチシリン耐性黄色ブドウ球菌感染症



ペニシリン耐性肺炎球菌感染症



薬剤耐性緑膿菌感染症

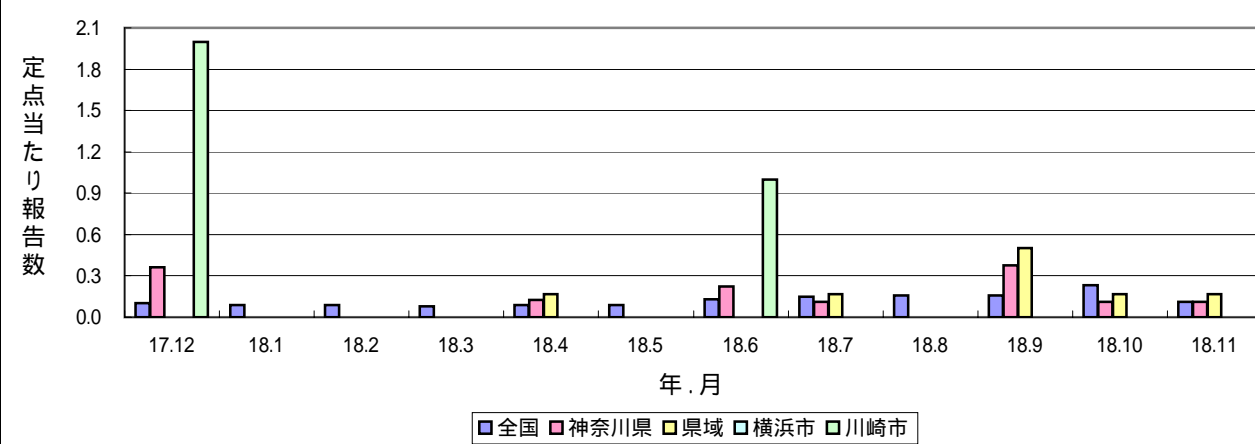


表2 報告数・定点当たり報告数、年齢・疾病別、性別（横浜市、川崎市を除く）（その1）

集計対象：平成18年11月

疾患名	性別	項目	合計	0歳	1～4	5～9	10～14	15～19	20～24	25～29
性器クラミジア感染症	全国	報告数	2,424	-	-	-	3	283	702	524
		定点当たり	2.56	-	-	-	-	0.30	0.74	0.55
	県域	報告数	40	-	-	-	-	3	11	7
		定点当たり	1.43	-	-	-	-	0.11	0.39	0.25
	全国男	報告数	1,064	-	-	-	-	60	253	214
		定点当たり	1.12	-	-	-	-	0.06	0.27	0.23
	県域男	報告数	18	-	-	-	-	1	4	2
		定点当たり	0.64	-	-	-	-	0.04	0.14	0.07
	全国女	報告数	1,360	-	-	-	3	223	449	310
		定点当たり	1.43	-	-	-	-	0.24	0.47	0.33
県域女	報告数	22	-	-	-	-	2	7	5	
	定点当たり	0.79	-	-	-	-	0.07	0.25	0.18	
性器ヘルペスウイルス感染症	全国	報告数	834	-	1	-	1	26	110	135
		定点当たり	0.88	-	-	-	-	0.03	0.12	0.14
	県域	報告数	20	-	-	-	-	-	1	1
		定点当たり	0.71	-	-	-	-	-	0.04	0.04
	全国男	報告数	381	-	1	-	-	6	34	55
		定点当たり	0.40	-	-	-	-	0.01	0.04	0.06
	県域男	報告数	13	-	-	-	-	-	-	1
		定点当たり	0.46	-	-	-	-	-	-	0.04
	全国女	報告数	453	-	-	-	1	20	76	80
		定点当たり	0.48	-	-	-	-	0.02	0.08	0.08
県域女	報告数	7	-	-	-	-	-	1	-	
	定点当たり	0.25	-	-	-	-	-	0.04	-	
尖圭コンジローマ	全国	報告数	496	-	-	-	-	26	109	94
		定点当たり	0.52	-	-	-	-	0.03	0.11	0.10
	県域	報告数	5	-	-	-	-	-	2	1
		定点当たり	0.18	-	-	-	-	-	0.07	0.04
	全国男	報告数	284	-	-	-	-	4	37	47
		定点当たり	0.30	-	-	-	-	-	0.04	0.05
	県域男	報告数	4	-	-	-	-	-	2	-
		定点当たり	0.14	-	-	-	-	-	0.07	-
	全国女	報告数	212	-	-	-	-	22	72	47
		定点当たり	0.22	-	-	-	-	0.02	0.08	0.05
県域女	報告数	1	-	-	-	-	-	-	1	
	定点当たり	0.04	-	-	-	-	-	-	0.04	
淋菌感染症	全国	報告数	883	-	-	-	1	70	185	197
		定点当たり	0.93	-	-	-	-	0.07	0.20	0.21
	県域	報告数	21	-	-	-	-	1	3	5
		定点当たり	0.75	-	-	-	-	0.04	0.11	0.18
	全国男	報告数	717	-	-	-	1	41	135	171
		定点当たり	0.76	-	-	-	-	0.04	0.14	0.18
	県域男	報告数	21	-	-	-	-	1	3	5
		定点当たり	0.75	-	-	-	-	0.04	0.11	0.18
	全国女	報告数	166	-	-	-	-	29	50	26
		定点当たり	0.18	-	-	-	-	0.03	0.05	0.03
県域女	報告数	-	-	-	-	-	-	-	-	
	定点当たり	-	-	-	-	-	-	-	-	
メチシリン耐性黄色ブドウ球菌感染症	全国	報告数	1,823	59	41	10	5	7	8	11
		定点当たり	3.98	0.13	0.09	0.02	0.01	0.02	0.02	0.02
	県域	報告数	13	-	1	-	-	-	-	-
ペニシリン耐性肺炎球菌感染症	全国	報告数	402	57	193	28	4	-	3	1
		定点当たり	0.88	0.12	0.42	0.06	0.01	-	0.01	-
	県域	報告数	12	1	9	-	-	-	-	-
薬剤耐性緑膿菌感染症	全国	報告数	52	-	1	-	1	-	1	-
		定点当たり	0.11	-	-	-	-	-	-	-
	県域	報告数	1	-	-	-	-	-	-	-
		定点当たり	0.17	-	-	-	-	-	-	-

表3 報告数・定点当たり報告数、月・疾病別、性別（その1）

集計対象：平成18年11月までの12ヶ月

疾患名	域別	12月	1月	2月	3月	4月	5月	6月	7月	8月	9月	10月	11月	
性器クラミジア 感染症	全国	報告数	2,457	2,612	2,552	2,751	2,603	2,848	2,899	2,792	2,793	2,739	2,645	2,424
		定点当たり	2.69	2.85	2.78	3.02	2.74	2.99	3.05	2.95	2.93	2.88	2.78	2.56
	全県	報告数	102	119	102	91	129	97	139	97	133	119	100	83
		定点当たり	1.70	1.98	1.70	1.52	2.30	1.73	2.44	1.80	2.38	2.20	1.85	1.54
	県域	報告数	48	54	45	56	71	54	70	53	63	57	61	40
		定点当たり	1.78	2.00	1.67	2.07	2.63	1.86	2.50	1.89	2.25	2.04	2.10	1.43
	県域男	報告数	26	21	23	29	36	36	32	25	34	37	33	33
		定点当たり	0.96	0.78	0.85	1.07	1.33	1.24	1.14	0.89	1.21	1.32	1.14	1.14
	県域女	報告数	22	33	22	27	35	18	38	28	29	20	28	28
		定点当たり	0.81	1.22	0.81	1.00	1.30	0.62	1.36	1.00	1.04	0.71	0.97	0.97
	横浜市	報告数	36	44	36	28	45	27	54	32	58	44	29	30
		定点当たり	1.38	1.69	1.38	1.08	2.05	1.35	2.45	1.68	2.76	2.32	1.61	1.58
	川崎市	報告数	18	21	21	7	13	16	15	12	12	18	10	13
		定点当たり	2.57	3.00	3.00	1.00	1.86	2.29	2.14	1.71	1.71	2.57	1.43	1.86
性器ヘルペス ウイルス感染症	全国	報告数	820	859	780	849	851	900	869	952	883	880	920	834
		定点当たり	0.90	0.94	0.85	0.93	0.90	0.94	0.91	1.00	0.93	0.93	0.97	0.88
	全県	報告数	43	44	42	54	33	55	47	45	55	43	43	49
		定点当たり	0.72	0.73	0.70	0.90	0.59	0.98	0.82	0.83	0.98	0.80	0.80	0.91
	県域	報告数	15	18	20	23	11	27	19	28	19	18	20	20
		定点当たり	0.56	0.67	0.74	0.85	0.41	0.93	0.68	1.00	0.68	0.64	0.69	0.71
	県域男	報告数	2	9	9	13	4	15	11	24	10	10	11	11
		定点当たり	0.07	0.33	0.33	0.48	0.15	0.52	0.39	0.86	0.36	0.36	0.38	0.38
	県域女	報告数	13	9	11	10	7	12	8	4	9	8	9	9
		定点当たり	0.48	0.33	0.41	0.37	0.26	0.41	0.29	0.14	0.32	0.29	0.31	0.31
	横浜市	報告数	25	23	21	25	22	21	26	17	33	24	21	25
		定点当たり	0.96	0.88	0.81	0.96	1.00	1.05	1.18	0.89	1.57	1.26	1.17	1.32
	川崎市	報告数	3	3	1	6	-	7	2	-	3	1	2	4
		定点当たり	0.43	0.43	0.14	0.86	-	1.00	0.29	-	0.43	0.14	0.29	0.57
尖圭コンジローマ	全国	報告数	476	542	506	522	495	597	602	559	547	559	541	496
		定点当たり	0.52	0.59	0.55	0.57	0.52	0.63	0.63	0.59	0.57	0.59	0.57	0.52
	全県	報告数	21	22	19	14	20	24	24	22	16	19	12	19
		定点当たり	0.35	0.37	0.32	0.23	0.36	0.43	0.42	0.41	0.29	0.35	0.22	0.35
	県域	報告数	9	9	12	5	11	16	17	14	8	9	10	5
		定点当たり	0.33	0.33	0.44	0.19	0.41	0.55	0.61	0.50	0.29	0.32	0.34	0.18
	県域男	報告数	1	3	6	1	5	9	4	6	3	4	7	7
		定点当たり	0.04	0.11	0.22	0.04	0.19	0.31	0.14	0.21	0.11	0.14	0.24	0.24
	県域女	報告数	8	6	6	4	6	7	13	8	5	5	3	3
		定点当たり	0.30	0.22	0.22	0.15	0.22	0.24	0.46	0.29	0.18	0.18	0.10	0.10
	横浜市	報告数	11	13	6	8	7	8	4	6	8	9	2	10
		定点当たり	0.42	0.50	0.23	0.31	0.32	0.40	0.18	0.32	0.38	0.47	0.11	0.53
	川崎市	報告数	1	-	1	1	2	-	3	2	-	1	-	4
		定点当たり	0.14	-	0.14	0.14	0.29	-	0.43	0.29	-	0.14	-	0.57

表3 報告数・定点当たり報告数、月・疾病別、性別（その2）

集計対象：平成18年11月までの12ヶ月

疾患名	域別	12月	1月	2月	3月	4月	5月	6月	7月	8月	9月	10月	11月		
淋菌感染症	全国	報告数	1,091	1,153	1,030	1,049	1,004	1,095	1,064	1,062	1,125	1,132	949	883	
		定点当たり	1.19	1.26	1.12	1.15	1.06	1.15	1.12	1.12	1.18	1.19	1.00	0.93	
	全県	報告数	38	43	42	39	46	65	46	51	57	65	39	29	
		定点当たり	0.63	0.72	0.70	0.65	0.82	1.16	0.81	0.94	1.02	1.20	0.72	0.54	
	県域	報告数	14	19	26	17	27	42	23	34	36	47	21	21	
		定点当たり	0.52	0.70	0.96	0.63	1.00	1.45	0.82	1.21	1.29	1.68	0.72	0.75	
	県域男	報告数	13	17	25	16	26	39	23	32	34	45	21	21	
		定点当たり	0.48	0.63	0.93	0.59	0.96	1.34	0.82	1.14	1.21	1.61	0.72	0.72	
	県域女	報告数	1	2	1	1	1	3	-	2	2	2	-	-	
		定点当たり	0.04	0.07	0.04	0.04	0.04	0.10	-	0.07	0.07	0.07	-	-	
	横浜市	報告数	14	14	10	16	13	17	15	11	10	8	8	3	
		定点当たり	0.54	0.54	0.38	0.62	0.59	0.85	0.68	0.58	0.48	0.42	0.44	0.16	
川崎市	報告数	10	10	6	6	6	6	8	6	11	10	10	5		
	定点当たり	1.43	1.43	0.86	0.86	0.86	0.86	1.14	0.86	1.57	1.43	1.43	0.71		
黄色ブドウ球菌耐性 メチシリン耐性	全国	報告数	1,828	1,866	1,876	1,860	1,831	1,986	1,987	1,981	1,969	1,822	1,911	1,823	
		定点当たり	3.90	4.01	4.02	4.01	4.08	4.36	4.32	4.33	4.35	4.01	4.18	3.98	
	全県	報告数	38	44	42	26	25	45	28	40	26	13	19	23	
		定点当たり	3.45	4.00	3.82	2.36	3.13	4.50	3.11	4.44	3.25	1.63	2.11	2.56	
	県域	報告数	17	21	21	16	19	20	14	23	15	11	8	13	
		定点当たり	2.83	3.50	3.50	2.67	3.17	3.33	2.33	3.83	2.50	1.83	1.33	2.17	
	横浜市	報告数	6	11	5	-	-	11	-	-	-	-	1	-	
		定点当たり	2.00	3.67	1.67	-	-	5.50	-	-	-	-	1.00	-	
	川崎市	報告数	38	44	42	26	6	14	14	17	11	2	10	10	
		定点当たり	7.50	6.00	8.00	5.00	3.00	7.00	7.00	8.50	5.50	2.00	5.00	5.00	
	肺炎球菌耐性 βニシリン耐性	全国	報告数	612	493	455	451	461	624	564	345	301	221	391	402
			定点当たり	1.30	1.06	0.97	0.97	1.03	1.37	1.23	0.75	0.66	0.49	0.86	0.88
全県		報告数	8	20	8	10	15	19	19	15	9	4	5	17	
		定点当たり	0.73	1.82	0.73	0.91	1.88	1.90	2.11	1.67	1.13	0.50	0.56	1.89	
県域		報告数	5	11	4	6	9	8	12	9	4	4	1	12	
		定点当たり	0.83	1.83	0.67	1.00	1.50	1.33	2.00	1.50	0.67	0.67	0.17	2.00	
横浜市		報告数	-	-	-	-	-	-	-	-	-	-	-	-	
		定点当たり	-	-	-	-	-	-	-	-	-	-	-	-	
川崎市		報告数	3	9	4	4	6	11	7	6	5	-	4	5	
		定点当たり	1.50	4.50	2.00	2.00	3.00	5.50	3.50	3.00	2.50	-	2.00	2.50	
緑膿菌耐性 薬剤耐性		全国	報告数	49	41	44	36	40	43	60	69	71	71	104	52
			定点当たり	0.10	0.09	0.09	0.08	0.09	0.09	0.13	0.15	0.16	0.16	0.23	0.11
	全県	報告数	4	-	-	-	1	-	2	1	-	3	1	1	
		定点当たり	0.36	-	-	-	0.13	-	0.22	0.11	-	0.38	0.11	0.11	
	県域	報告数	-	-	-	-	1	-	-	1	-	3	1	1	
		定点当たり	-	-	-	-	0.17	-	-	0.17	-	0.50	0.17	0.17	
	横浜市	報告数	-	-	-	-	-	-	-	-	-	-	-	-	
		定点当たり	-	-	-	-	-	-	-	-	-	-	-	-	
	川崎市	報告数	4	-	-	-	-	-	2	-	-	-	-	-	
		定点当たり	2.00	-	-	-	-	-	1.00	-	-	-	-	-	