



# 神奈川県感染症発生情報（月報）

<http://www.eiken.pref.kanagawa.jp/>

平成18年10月報

表1 報告数・定点当たり報告数 疾病、政令市・保健所別

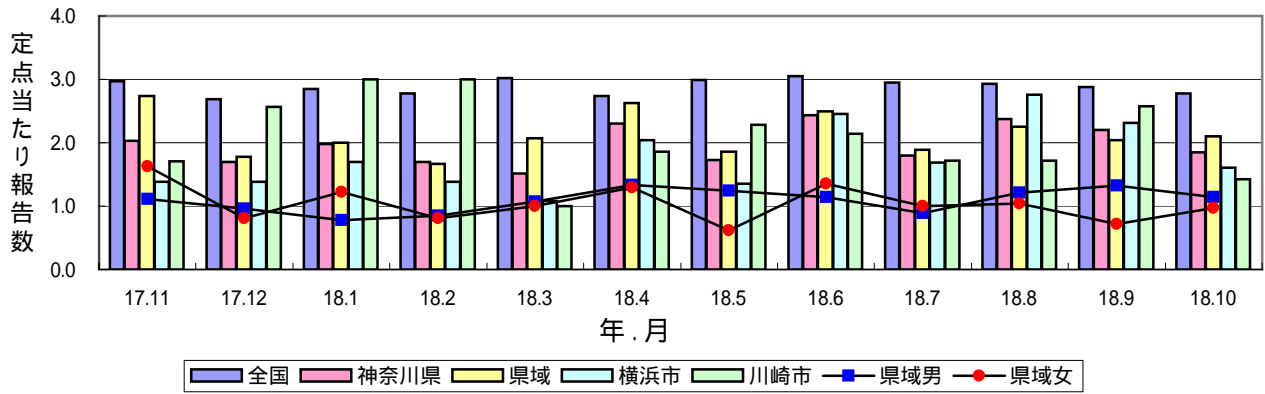
集計対象：平成18年10月

神奈川県	性器クラミジア感染症		性器ヘルペスウイルス感染症		尖圭コンジローマ		淋菌感染症	
	報告数	定点当たり	報告数	定点当たり	報告数	定点当たり	報告数	定点当たり
全県	100	1.85	43	0.80	12	0.22	39	0.72
横浜市	29	1.61	21	1.17	2	0.11	8	0.44
川崎市	10	1.43	2	0.29	-	-	10	1.43
県域 (横浜市、川崎市を除く)	61	2.10	20	0.69	10	0.34	21	0.72
横須賀市	8	2.67	1	0.33	-	-	2	0.67
相模原市	1	0.25	3	0.75	4	1.00	6	1.50
藤沢市	3	1.00	5	1.67	2	0.67	1	0.33
平塚	3	1.50	5	2.50	-	-	1	0.50
鎌倉	5	2.50	-	-	-	-	1	0.50
小田原	5	2.50	-	-	1	0.50	-	-
三崎	-	-	-	-	-	-	-	-
厚木	-	-	-	-	-	-	1	0.25
足柄上	-	-	-	-	-	-	-	-
津久井	-	-	-	-	-	-	-	-
秦野	25	6.25	4	1.00	1	0.25	3	0.75
大和	6	3.00	2	1.00	-	-	6	3.00
茅ヶ崎	5	2.50	-	-	2	1.00	-	-

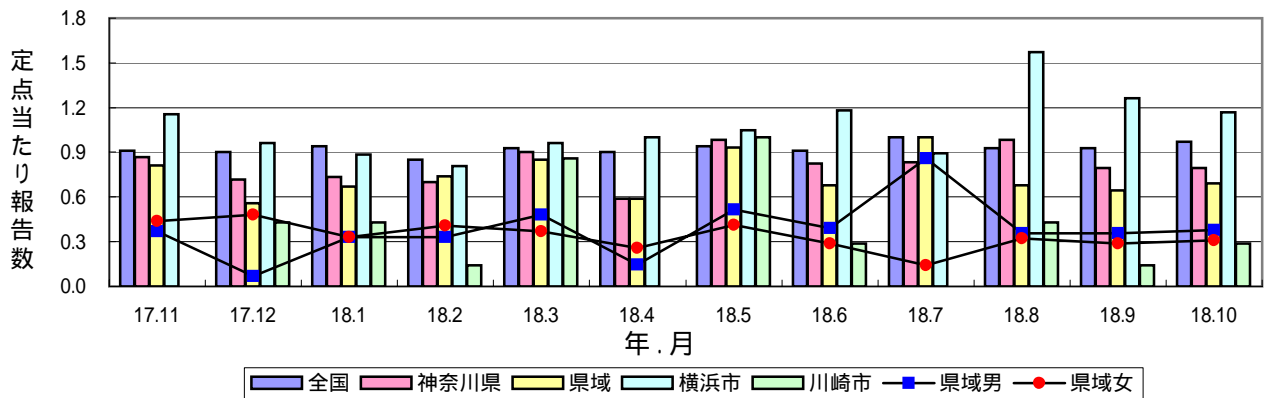
神奈川県	メチシリン耐性黄色ブドウ球菌感染症		ペニシリン耐性肺炎球菌感染症		薬剤耐性緑膿菌感染症	
	報告数	定点当たり	報告数	定点当たり	報告数	定点当たり
全県	19	2.11	5	0.56	1	0.11
横浜市	1	1.00	-	-	-	-
川崎市	10	5.00	4	2.00	-	-
県域 (横浜市、川崎市を除く)	8	1.33	1	0.17	1	0.17
横須賀市	4	4.00	1	1.00	-	-
相模原市	-	-	-	-	-	-
藤沢市	4	4.00	-	-	1	1.00
平塚	-	-	-	-	-	-
鎌倉	-	-	-	-	-	-
小田原	-	-	-	-	-	-
三崎	-	-	-	-	-	-
厚木	-	-	-	-	-	-
足柄上	-	-	-	-	-	-
津久井	-	-	-	-	-	-
秦野	-	-	-	-	-	-
大和	-	-	-	-	-	-
茅ヶ崎	-	-	-	-	-	-

# 感染症発生動向調査:月報対象疾患の時系列グラフ

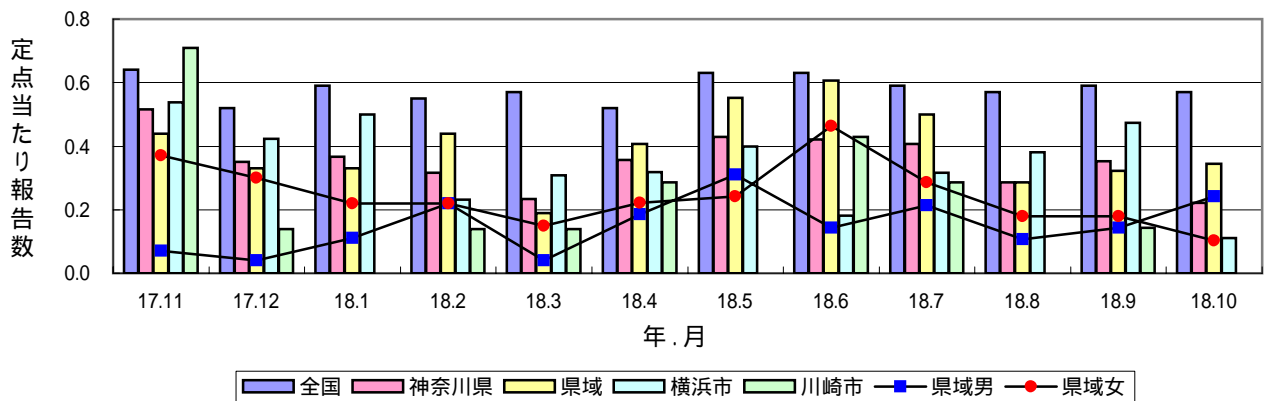
## 性器クラミジア感染症



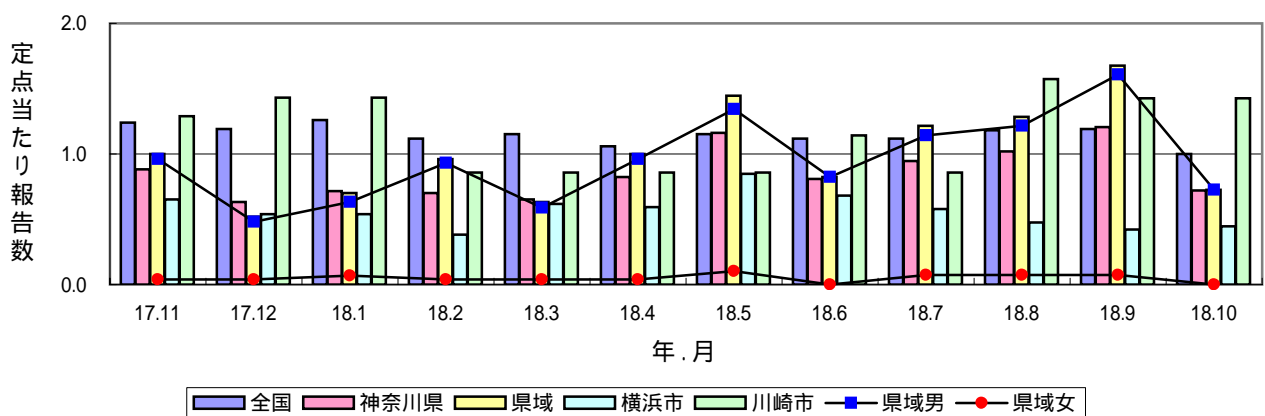
## 性器ヘルペスウイルス感染症



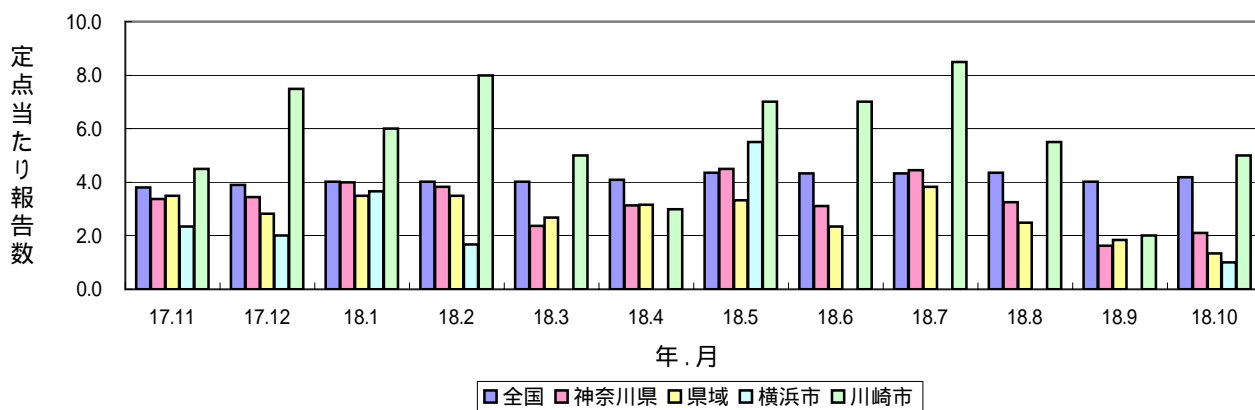
## 尖圭コンジローマ



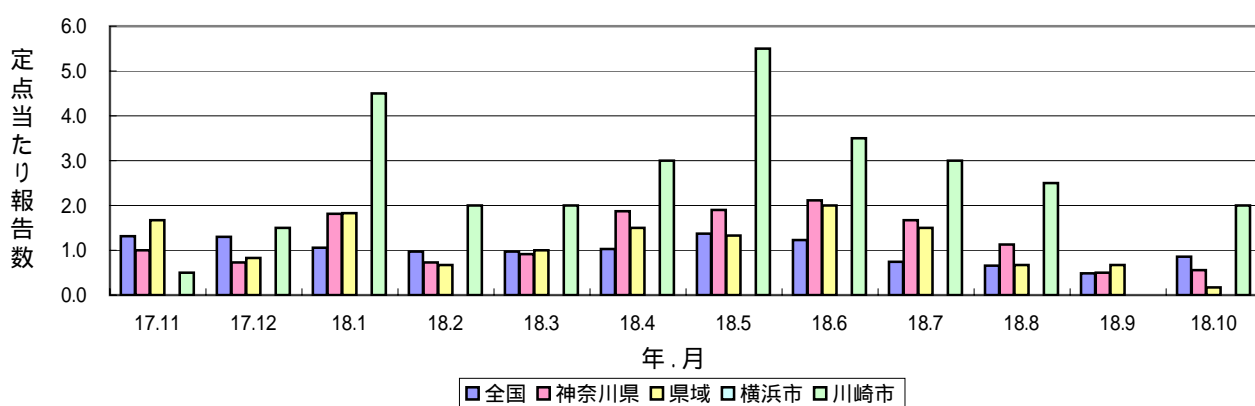
## 淋菌感染症



### メチシリン耐性黄色ブドウ球菌感染症



### ペニシリン耐性肺炎球菌感染症



### 薬剤耐性緑膿菌感染症

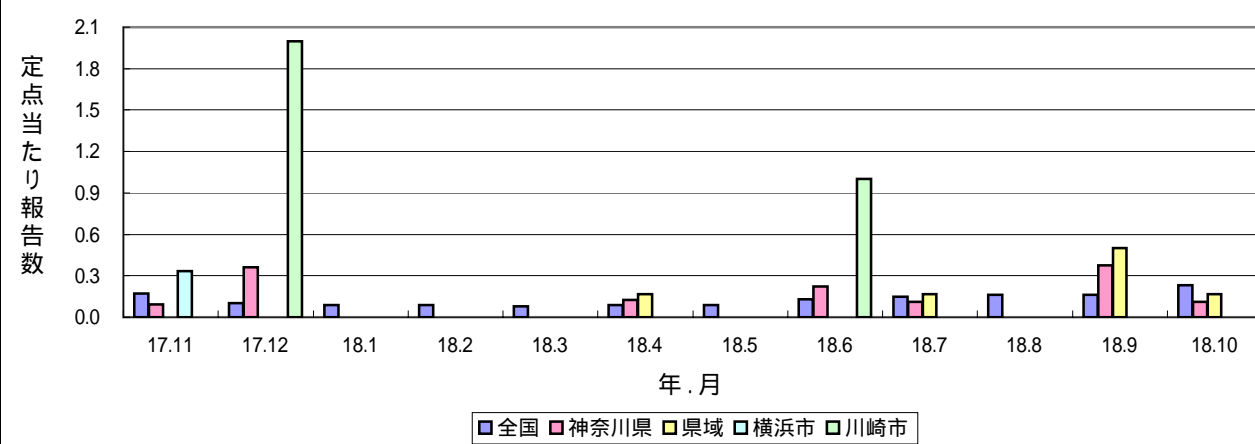


表2 報告数・定点当たり報告数、年齢・疾病別、性別（横浜市、川崎市を除く）（その1）

集計対象：平成18年10月

疾患名	性別	項目	合計	0歳	1～4	5～9	10～14	15～19	20～24	25～29
性器クラミジア感染症	全国	報告数	2,645	-	-	-	2	306	783	602
		定点当たり	2.78	-	-	-	-	0.32	0.82	0.63
	県域	報告数	61	-	-	-	-	3	12	14
		定点当たり	2.10	-	-	-	-	0.10	0.41	0.48
	全国男	報告数	1,148	-	-	-	1	65	276	236
		定点当たり	1.21	-	-	-	-	0.07	0.29	0.25
	県域男	報告数	33	-	-	-	-	1	7	7
		定点当たり	1.14	-	-	-	-	0.03	0.24	0.24
	全国女	報告数	1,497	-	-	-	1	241	507	366
		定点当たり	1.57	-	-	-	-	0.25	0.53	0.38
県域女	報告数	28	-	-	-	-	2	5	7	
	定点当たり	0.97	-	-	-	-	0.07	0.17	0.24	
性器ヘルペスウイルス感染症	全国	報告数	920	1	-	-	-	34	146	141
		定点当たり	0.97	-	-	-	-	0.04	0.15	0.15
	県域	報告数	20	-	-	-	-	-	3	4
		定点当たり	0.69	-	-	-	-	-	0.10	0.14
	全国男	報告数	362	-	-	-	-	3	40	51
		定点当たり	0.38	-	-	-	-	-	0.04	0.05
	県域男	報告数	11	-	-	-	-	-	1	1
		定点当たり	0.38	-	-	-	-	-	0.03	0.03
	全国女	報告数	558	1	-	-	-	31	106	90
		定点当たり	0.59	-	-	-	-	0.03	0.11	0.09
県域女	報告数	9	-	-	-	-	-	2	3	
	定点当たり	0.31	-	-	-	-	-	0.07	0.10	
尖圭コンジローマ	全国	報告数	541	-	-	-	-	46	118	122
		定点当たり	0.57	-	-	-	-	0.05	0.12	0.13
	県域	報告数	10	-	-	-	-	1	3	2
		定点当たり	0.34	-	-	-	-	0.03	0.10	0.07
	全国男	報告数	302	-	-	-	-	12	41	70
		定点当たり	0.32	-	-	-	-	0.01	0.04	0.07
	県域男	報告数	7	-	-	-	-	-	3	-
		定点当たり	0.24	-	-	-	-	-	0.10	-
	全国女	報告数	239	-	-	-	-	34	77	52
		定点当たり	0.25	-	-	-	-	0.04	0.08	0.05
県域女	報告数	3	-	-	-	-	1	-	2	
	定点当たり	0.10	-	-	-	-	0.03	-	0.07	
淋菌感染症	全国	報告数	949	-	-	-	1	77	189	201
		定点当たり	1.00	-	-	-	-	0.08	0.20	0.21
	県域	報告数	21	-	-	-	-	3	6	2
		定点当たり	0.72	-	-	-	-	0.10	0.21	0.07
	全国男	報告数	794	-	-	-	-	49	149	173
		定点当たり	0.83	-	-	-	-	0.05	0.16	0.18
	県域男	報告数	21	-	-	-	-	3	6	2
		定点当たり	0.72	-	-	-	-	0.10	0.21	0.07
	全国女	報告数	155	-	-	-	1	28	40	28
		定点当たり	0.16	-	-	-	-	0.03	0.04	0.03
県域女	報告数	-	-	-	-	-	-	-	-	
	定点当たり	-	-	-	-	-	-	-	-	
メチシリン耐性黄色ブドウ球菌感染症	全国	報告数	1,911	91	54	28	10	11	17	22
		定点当たり	4.18	0.20	0.12	0.06	0.02	0.02	0.04	0.05
	県域	報告数	8	-	-	-	-	-	-	-
		定点当たり	1.33	-	-	-	-	-	-	-
ペニシリン耐性肺炎球菌感染症	全国	報告数	391	35	188	38	3	1	2	4
		定点当たり	0.86	0.08	0.41	0.08	0.01	-	-	0.01
	県域	報告数	1	-	1	-	-	-	-	-
		定点当たり	0.17	-	0.17	-	-	-	-	-
薬剤耐性緑膿菌感染症	全国	報告数	104	-	2	-	-	-	2	1
		定点当たり	0.23	-	-	-	-	-	-	-
	県域	報告数	1	-	-	-	-	-	-	-
		定点当たり	0.17	-	-	-	-	-	-	-

表2 報告数・定点当たり報告数、年齢・疾病別、性別（横浜市、川崎市を除く）（その2）

集計対象：平成18年10月

神奈川県		性別	項目	30～34	35～39	40～44	45～49	50～54	55～59	60～64	65～69	70歳～	
性器クラミジア感染症	全国	報告数	385	253	142	63	41	41	18	5	4		
		定点当たり	0.40	0.27	0.15	0.07	0.04	0.04	0.02	0.01	-	-	
	県域	報告数	17	9	4	1	1	-	-	-	-	-	-
		定点当たり	0.59	0.31	0.14	0.03	0.03	-	-	-	-	-	-
	全国男	報告数	186	149	96	44	37	36	15	4	3		
		定点当たり	0.20	0.16	0.10	0.05	0.04	0.04	0.02	-	-	-	-
	県域男	報告数	7	7	3	1	-	-	-	-	-	-	-
		定点当たり	0.24	0.24	0.10	0.03	-	-	-	-	-	-	-
	全国女	報告数	199	104	46	19	4	5	3	1	1		
		定点当たり	0.21	0.11	0.05	0.02	-	0.01	-	-	-	-	-
	県域女	報告数	10	2	1	-	1	-	-	-	-	-	-
		定点当たり	0.34	0.07	0.03	-	0.03	-	-	-	-	-	-
性器ヘルペスウイルス感染症	全国	報告数	133	107	85	58	52	43	42	27	51		
		定点当たり	0.14	0.11	0.09	0.06	0.05	0.05	0.04	0.03	0.05		
	県域	報告数	3	3	2	1	-	1	1	-	-	2	
		定点当たり	0.10	0.10	0.07	0.03	-	0.03	0.03	-	-	0.07	
	全国男	報告数	52	51	42	30	23	25	17	9	19		
		定点当たり	0.05	0.05	0.04	0.03	0.02	0.03	0.02	0.01	0.02		
	県域男	報告数	1	2	2	1	-	1	1	-	-	1	
		定点当たり	0.03	0.07	0.07	0.03	-	0.03	0.03	-	-	0.03	
	全国女	報告数	81	56	43	28	29	18	25	18	32		
		定点当たり	0.09	0.06	0.05	0.03	0.03	0.02	0.03	0.02	0.03		
	県域女	報告数	2	1	-	-	-	-	-	-	-	1	
		定点当たり	0.07	0.03	-	-	-	-	-	-	-	0.03	
尖圭コンジローマ	全国	報告数	83	49	32	26	28	18	6	7	6		
		定点当たり	0.09	0.05	0.03	0.03	0.03	0.02	0.01	0.01	0.01		
	県域	報告数	2	-	-	-	1	-	1	-	-	-	
		定点当たり	0.07	-	-	-	0.03	-	0.03	-	-	-	
	全国男	報告数	48	32	23	19	24	17	5	7	4		
		定点当たり	0.05	0.03	0.02	0.02	0.03	0.02	0.01	0.01	-	-	
	県域男	報告数	2	-	-	-	1	-	1	-	-	-	
		定点当たり	0.07	-	-	-	0.03	-	0.03	-	-	-	
	全国女	報告数	35	17	9	7	4	1	1	-	-	2	
		定点当たり	0.04	0.02	0.01	0.01	-	-	-	-	-	-	
	県域女	報告数	-	-	-	-	-	-	-	-	-	-	
		定点当たり	-	-	-	-	-	-	-	-	-	-	
淋菌感染症	全国	報告数	176	115	85	26	30	30	9	2	8		
		定点当たり	0.19	0.12	0.09	0.03	0.03	0.03	0.01	-	0.01		
	県域	報告数	5	2	-	1	2	-	-	-	-	-	
		定点当たり	0.17	0.07	-	0.03	0.07	-	-	-	-	-	
	全国男	報告数	155	97	73	25	30	24	9	2	8		
		定点当たり	0.16	0.10	0.08	0.03	0.03	0.03	0.01	-	0.01		
	県域男	報告数	5	2	-	1	2	-	-	-	-	-	
		定点当たり	0.17	0.07	-	0.03	0.07	-	-	-	-	-	
	全国女	報告数	21	18	12	1	-	6	-	-	-	-	
		定点当たり	0.02	0.02	0.01	-	-	0.01	-	-	-	-	
	県域女	報告数	-	-	-	-	-	-	-	-	-	-	
		定点当たり	-	-	-	-	-	-	-	-	-	-	
メチシリン耐性黄色ブドウ球菌感染症	全国	報告数	21	27	18	24	48	90	104	163	1,183		
		定点当たり	0.05	0.06	0.04	0.05	0.11	0.20	0.23	0.36	2.59		
	県域	報告数	-	-	-	-	-	2	1	-	5		
		定点当たり	-	-	-	-	-	0.33	0.17	-	0.83		
ペニシリン耐性肺炎球菌感染症	全国	報告数	8	3	3	4	4	12	10	7	69		
		定点当たり	0.02	0.01	0.01	0.01	0.01	0.03	0.02	0.02	0.15		
	県域	報告数	-	-	-	-	-	-	-	-	-	-	
		定点当たり	-	-	-	-	-	-	-	-	-	-	
薬剤耐性緑膿菌感染症	全国	報告数	-	-	-	-	-	8	8	9	74		
		定点当たり	-	-	-	-	-	0.02	0.02	0.02	0.16		
	県域	報告数	-	-	-	-	-	-	1	-	-	-	
		定点当たり	-	-	-	-	-	-	0.17	-	-	-	

表3 報告数・定点当たり報告数、月・疾病別、性別（その1）

集計対象：平成18年10月までの12ヶ月

疾患名	域別	11月	12月	1月	2月	3月	4月	5月	6月	7月	8月	9月	10月	
性器クラミジア 感染症	全国	報告数	2,728	2,457	2,612	2,552	2,751	2,603	2,848	2,899	2,792	2,793	2,739	2,645
		定点当たり	2.97	2.69	2.85	2.78	3.02	2.74	2.99	3.05	2.95	2.93	2.88	2.78
	全県	報告数	122	102	119	102	91	129	97	139	97	133	119	100
		定点当たり	2.03	1.70	1.98	1.70	1.52	2.30	1.73	2.44	1.80	2.38	2.20	1.85
	県域	報告数	74	48	54	45	56	71	54	70	53	63	57	61
		定点当たり	2.74	1.78	2.00	1.67	2.07	2.63	1.86	2.50	1.89	2.25	2.04	2.10
	県域男	報告数	30	26	21	23	29	36	36	32	25	34	37	37
		定点当たり	1.11	0.96	0.78	0.85	1.07	1.33	1.24	1.14	0.89	1.21	1.32	1.32
	県域女	報告数	44	22	33	22	27	35	18	38	28	29	20	20
		定点当たり	1.63	0.81	1.22	0.81	1.00	1.30	0.62	1.36	1.00	1.04	0.71	0.71
	横浜市	報告数	36	36	44	36	28	45	27	54	32	58	44	29
		定点当たり	1.38	1.38	1.69	1.38	1.08	2.05	1.35	2.45	1.68	2.76	2.32	1.61
	川崎市	報告数	12	18	21	21	7	13	16	15	12	12	18	10
		定点当たり	1.71	2.57	3.00	3.00	1.00	1.86	2.29	2.14	1.71	1.71	2.57	1.43
性器ヘルペス ウイルス感染症	全国	報告数	837	820	859	780	849	851	900	869	952	883	880	920
		定点当たり	0.91	0.90	0.94	0.85	0.93	0.90	0.94	0.91	1.00	0.93	0.93	0.97
	全県	報告数	52	43	44	42	54	33	55	47	45	55	43	43
		定点当たり	0.87	0.72	0.73	0.70	0.90	0.59	0.98	0.82	0.83	0.98	0.80	0.80
	県域	報告数	22	15	18	20	23	11	27	19	28	19	18	20
		定点当たり	0.81	0.56	0.67	0.74	0.85	0.41	0.93	0.68	1.00	0.68	0.64	0.69
	県域男	報告数	10	2	9	9	13	4	15	11	24	10	10	10
		定点当たり	0.37	0.07	0.33	0.33	0.48	0.15	0.52	0.39	0.86	0.36	0.36	0.36
	県域女	報告数	12	13	9	11	10	7	12	8	4	9	8	8
		定点当たり	0.44	0.48	0.33	0.41	0.37	0.26	0.41	0.29	0.14	0.32	0.29	0.29
	横浜市	報告数	30	25	23	21	25	22	21	26	17	33	24	21
		定点当たり	1.15	0.96	0.88	0.81	0.96	1.00	1.05	1.18	0.89	1.57	1.26	1.17
	川崎市	報告数	-	3	3	1	6	-	7	2	-	3	1	2
		定点当たり	-	0.43	0.43	0.14	0.86	-	1.00	0.29	-	0.43	0.14	0.29
尖圭コンジローマ	全国	報告数	584	476	542	506	522	495	597	602	559	547	559	541
		定点当たり	0.64	0.52	0.59	0.55	0.57	0.52	0.63	0.63	0.59	0.57	0.59	0.57
	全県	報告数	31	21	22	19	14	20	24	24	22	16	19	12
		定点当たり	0.52	0.35	0.37	0.32	0.23	0.36	0.43	0.42	0.41	0.29	0.35	0.22
	県域	報告数	12	9	9	12	5	11	16	17	14	8	9	10
		定点当たり	0.44	0.33	0.33	0.44	0.19	0.41	0.55	0.61	0.50	0.29	0.32	0.34
	県域男	報告数	2	1	3	6	1	5	9	4	6	3	4	4
		定点当たり	0.07	0.04	0.11	0.22	0.04	0.19	0.31	0.14	0.21	0.11	0.14	0.14
	県域女	報告数	10	8	6	6	4	6	7	13	8	5	5	5
		定点当たり	0.37	0.30	0.22	0.22	0.15	0.22	0.24	0.46	0.29	0.18	0.18	0.18
	横浜市	報告数	14	11	13	6	8	7	8	4	6	8	9	2
		定点当たり	0.54	0.42	0.50	0.23	0.31	0.32	0.40	0.18	0.32	0.38	0.47	0.11
	川崎市	報告数	5	1	-	1	1	2	-	3	2	-	1	-
		定点当たり	0.71	0.14	-	0.14	0.14	0.29	-	0.43	0.29	-	0.14	-

表3 報告数・定点当たり報告数、月・疾病別、性別（その2）

集計対象：平成18年10月までの12ヶ月

疾患名	域別	11月	12月	1月	2月	3月	4月	5月	6月	7月	8月	9月	10月		
淋菌感染症	全国	報告数	1,141	1,091	1,153	1,030	1,049	1,004	1,095	1,064	1,062	1,125	1,132	949	
		定点当たり	1.24	1.19	1.26	1.12	1.15	1.06	1.15	1.12	1.12	1.18	1.19	1.00	
	全県	報告数	53	38	43	42	39	46	65	46	51	57	65	39	
		定点当たり	0.88	0.63	0.72	0.70	0.65	0.82	1.16	0.81	0.94	1.02	1.20	0.72	
	県域	報告数	27	14	19	26	17	27	42	23	34	36	47	21	
		定点当たり	1.00	0.52	0.70	0.96	0.63	1.00	1.45	0.82	1.21	1.29	1.68	0.72	
	県域男	報告数	26	13	17	25	16	26	39	23	32	34	45	45	
		定点当たり	0.96	0.48	0.63	0.93	0.59	0.96	1.34	0.82	1.14	1.21	1.61	1.61	
	県域女	報告数	1	1	2	1	1	1	3	-	2	2	2	2	
		定点当たり	0.04	0.04	0.07	0.04	0.04	0.04	0.10	-	0.07	0.07	0.07	0.07	
	横浜市	報告数	17	14	14	10	16	13	17	15	11	10	8	8	
		定点当たり	0.65	0.54	0.54	0.38	0.62	0.59	0.85	0.68	0.58	0.48	0.42	0.44	
川崎市	報告数	9	10	10	6	6	6	6	8	6	11	10	10		
	定点当たり	1.29	1.43	1.43	0.86	0.86	0.86	0.86	1.14	0.86	1.57	1.43	1.43		
黄色ブドウ球菌耐性 メチシリン耐性	全国	報告数	1,787	1,828	1,866	1,876	1,860	1,831	1,986	1,987	1,981	1,969	1,822	1,911	
		定点当たり	3.81	3.90	4.01	4.02	4.01	4.08	4.36	4.32	4.33	4.35	4.01	4.18	
	全県	報告数	37	38	44	42	26	25	45	28	40	26	13	19	
		定点当たり	3.36	3.45	4.00	3.82	2.36	3.13	4.50	3.11	4.44	3.25	1.63	2.11	
	県域	報告数	21	17	21	21	16	19	20	14	23	15	11	8	
		定点当たり	3.50	2.83	3.50	3.50	2.67	3.17	3.33	2.33	3.83	2.50	1.83	1.33	
	横浜市	報告数	7	6	11	5	-	-	11	-	-	-	-	1	
		定点当たり	2.33	2.00	3.67	1.67	-	-	5.50	-	-	-	-	1.00	
	川崎市	報告数	37	38	44	42	26	6	14	14	17	11	2	10	
		定点当たり	4.50	7.50	6.00	8.00	5.00	3.00	7.00	7.00	8.50	5.50	2.00	5.00	
	肺炎球菌耐性 ベニシリン耐性	全国	報告数	615	612	493	455	451	461	624	564	345	301	221	391
			定点当たり	1.31	1.30	1.06	0.97	0.97	1.03	1.37	1.23	0.75	0.66	0.49	0.86
全県		報告数	11	8	20	8	10	15	19	19	15	9	4	5	
		定点当たり	1.00	0.73	1.82	0.73	0.91	1.88	1.90	2.11	1.67	1.13	0.50	0.56	
県域		報告数	10	5	11	4	6	9	8	12	9	4	4	1	
		定点当たり	1.67	0.83	1.83	0.67	1.00	1.50	1.33	2.00	1.50	0.67	0.67	0.17	
横浜市		報告数	-	-	-	-	-	-	-	-	-	-	-	-	
		定点当たり	-	-	-	-	-	-	-	-	-	-	-	-	
川崎市		報告数	1	3	9	4	4	6	11	7	6	5	-	4	
		定点当たり	0.50	1.50	4.50	2.00	2.00	3.00	5.50	3.50	3.00	2.50	-	2.00	
緑膿菌耐性 薬剤耐性		全国	報告数	81	49	41	44	36	40	43	60	69	71	71	104
			定点当たり	0.17	0.10	0.09	0.09	0.08	0.09	0.09	0.13	0.15	0.16	0.16	0.23
	全県	報告数	1	4	-	-	-	1	-	2	1	-	3	1	
		定点当たり	0.09	0.36	-	-	-	0.13	-	0.22	0.11	-	0.38	0.11	
	県域	報告数	-	-	-	-	-	1	-	-	1	-	3	1	
		定点当たり	-	-	-	-	-	0.17	-	-	0.17	-	0.50	0.17	
	横浜市	報告数	1	-	-	-	-	-	-	-	-	-	-	-	
		定点当たり	0.33	-	-	-	-	-	-	-	-	-	-	-	
	川崎市	報告数	-	4	-	-	-	-	-	2	-	-	-	-	
		定点当たり	-	2.00	-	-	-	-	-	1.00	-	-	-	-	