



# 神奈川県感染症発生情報（月報）

<http://www.eiken.pref.kanagawa.jp/>

平成18年09月報

表1 報告数・定点当たり報告数 疾病、政令市・保健所別

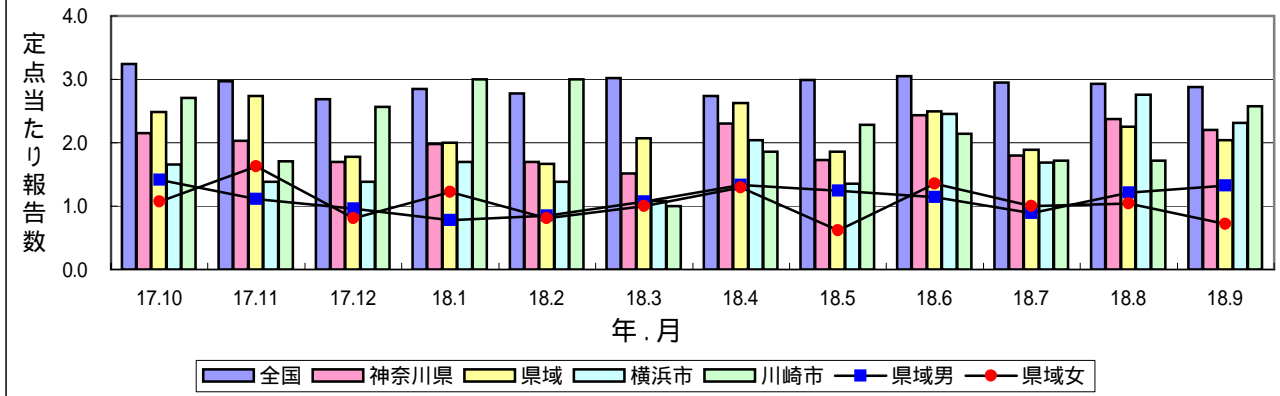
集計対象：平成18年09月

神奈川県	性器クラミジア感染症		性器ヘルペスウイルス感染症		尖圭コンジローマ		淋菌感染症	
	報告数	定点当たり	報告数	定点当たり	報告数	定点当たり	報告数	定点当たり
全県	119	2.20	43	0.80	19	0.35	65	1.20
横浜市	44	2.32	24	1.26	9	0.47	8	0.42
川崎市	18	2.57	1	0.14	1	0.14	10	1.43
県域 (横浜市、川崎市を除く)	57	2.04	18	0.64	9	0.32	47	1.68
横須賀市	5	1.67	1	0.33	2	0.67	3	1.00
相模原市	6	1.50	2	0.50	2	0.50	6	1.50
藤沢市	10	3.33	8	2.67	2	0.67	9	3.00
平塚	4	2.00	1	0.50	-	-	7	3.50
鎌倉	2	1.00	2	1.00	-	-	2	1.00
小田原	2	1.00	-	-	-	-	2	1.00
三崎	-	-	-	-	-	-	-	-
厚木	6	1.50	1	0.25	2	0.50	6	1.50
足柄上	-	-	-	-	-	-	-	-
津久井	-	-	-	-	-	-	-	-
秦野	19	4.75	3	0.75	1	0.25	4	1.00
大和	2	1.00	-	-	-	-	7	3.50
茅ヶ崎	1	1.00	-	-	-	-	1	1.00

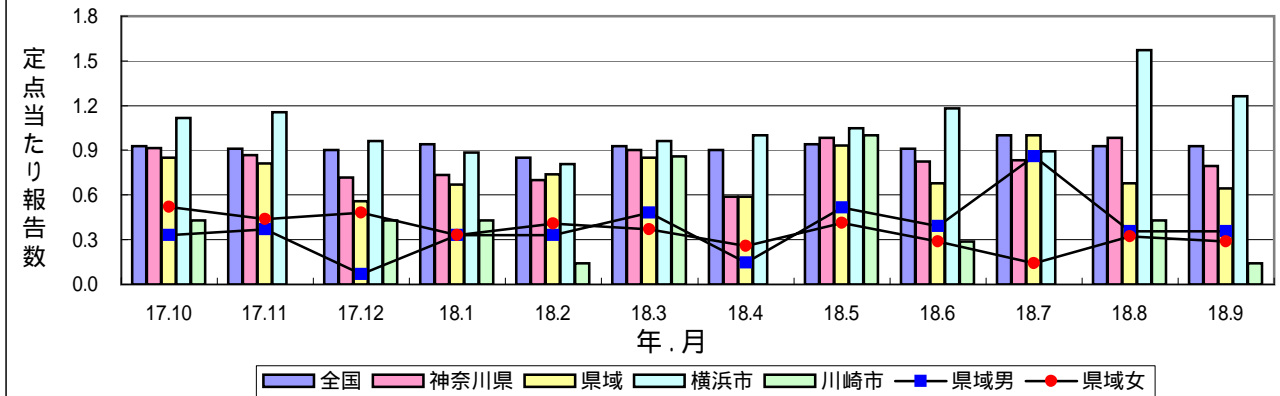
神奈川県	メチシリン耐性黄色ブドウ球菌感染症		ペニシリン耐性肺炎球菌感染症		薬剤耐性緑膿菌感染症	
	報告数	定点当たり	報告数	定点当たり	報告数	定点当たり
全県	13	1.63	4	0.50	3	0.38
横浜市	-	-	-	-	-	-
川崎市	2	2.00	-	-	-	-
県域 (横浜市、川崎市を除く)	11	1.83	4	0.67	3	0.50
横須賀市	6	6.00	4	4.00	-	-
相模原市	-	-	-	-	3	3.00
藤沢市	4	4.00	-	-	-	-
平塚	-	-	-	-	-	-
鎌倉	-	-	-	-	-	-
小田原	-	-	-	-	-	-
三崎	-	-	-	-	-	-
厚木	-	-	-	-	-	-
足柄上	1	1.00	-	-	-	-
津久井	-	-	-	-	-	-
秦野	-	-	-	-	-	-
大和	-	-	-	-	-	-
茅ヶ崎	-	-	-	-	-	-

# 感染症発生動向調査:月報対象疾患の時系列グラフ

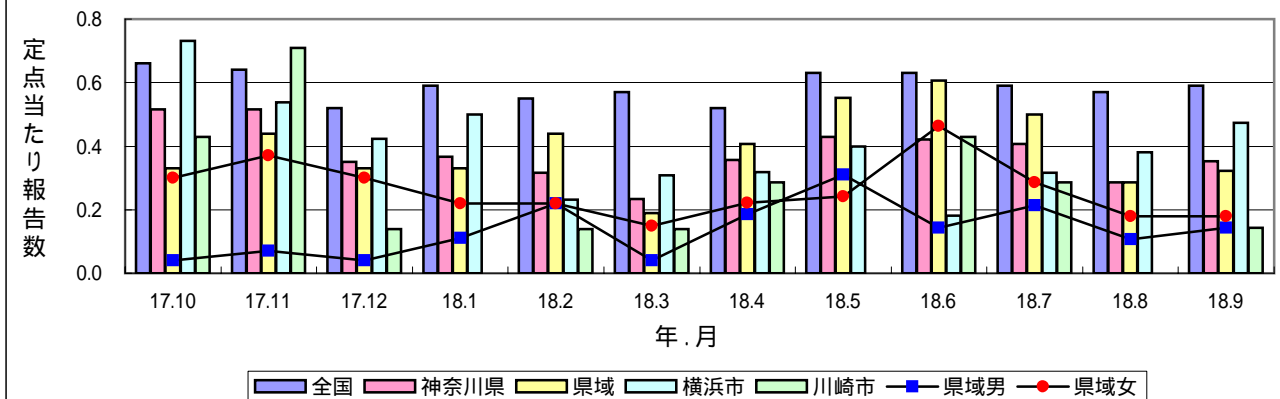
## 性器クラミジア感染症



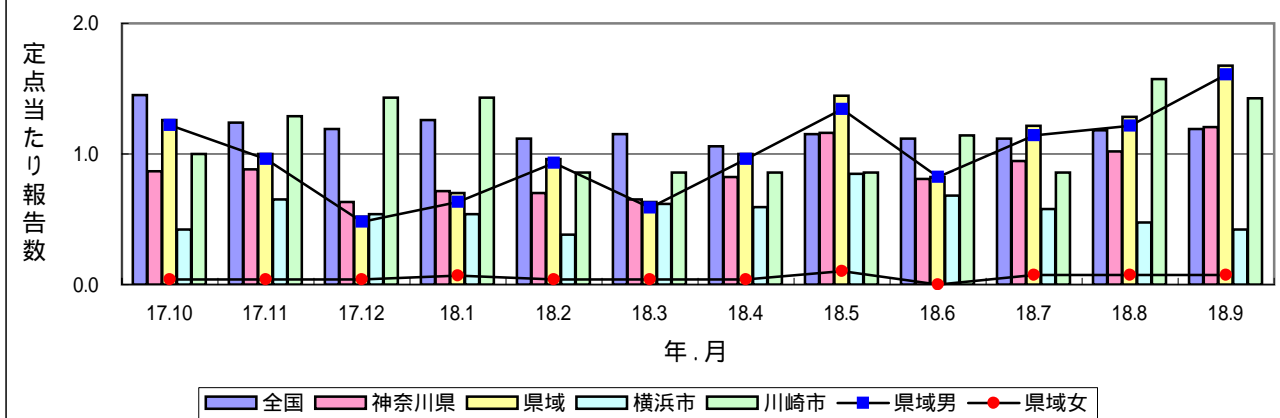
## 性器ヘルペスウイルス感染症



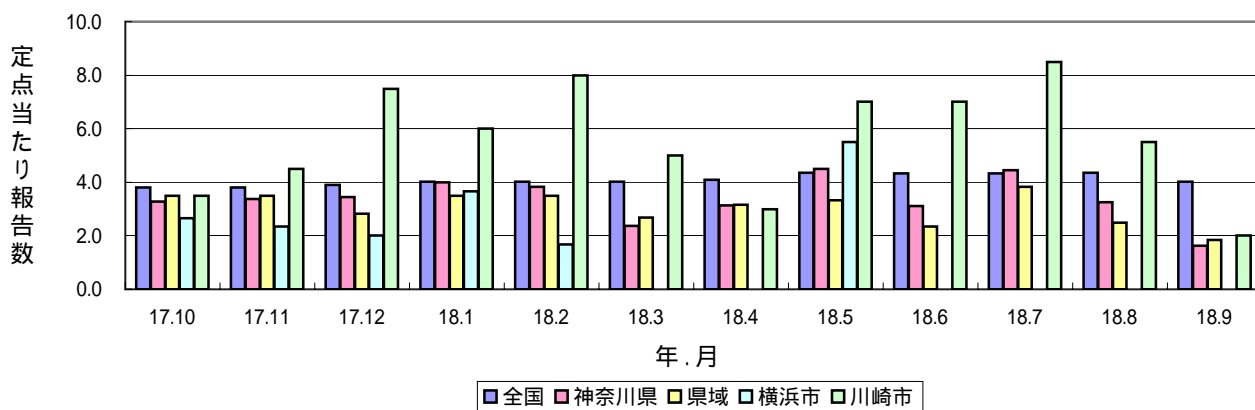
## 尖圭コンジローマ



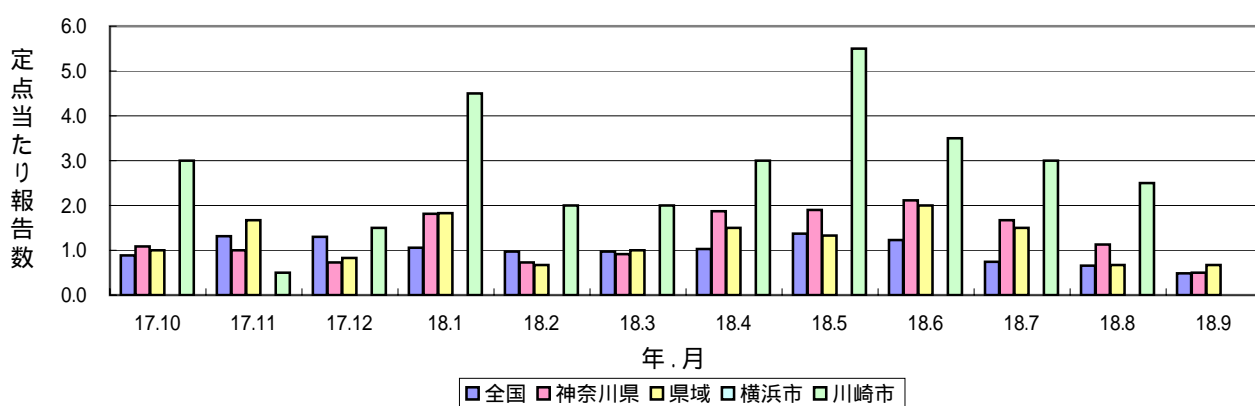
## 淋菌感染症



### メチシリン耐性黄色ブドウ球菌感染症



### ペニシリン耐性肺炎球菌感染症



### 薬剤耐性緑膿菌感染症

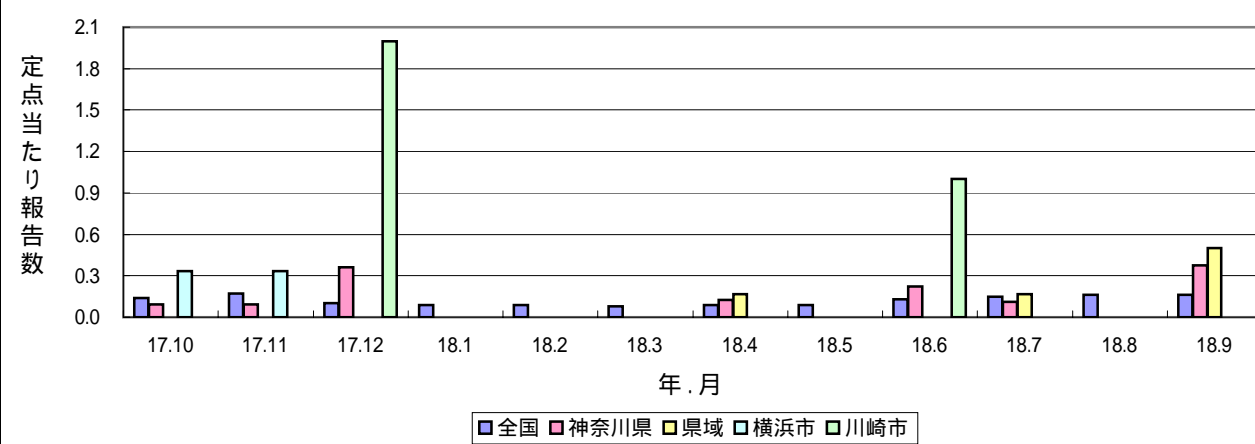


表2 報告数・定点当たり報告数、年齢・疾病別、性別（横浜市、川崎市を除く）（その1）

集計対象：平成18年09月

疾患名	性別	項目	合計	0歳	1～4	5～9	10～14	15～19	20～24	25～29
性器クラミジア感染症	全国	報告数	2,739	-	-	-	3	369	769	616
		定点当たり	2.88	-	-	-	-	0.39	0.81	0.65
	県域	報告数	57	-	-	-	-	5	14	13
		定点当たり	2.04	-	-	-	-	0.18	0.50	0.46
	全国男	報告数	1,184	-	-	-	-	93	285	256
		定点当たり	1.25	-	-	-	-	0.10	0.30	0.27
	県域男	報告数	37	-	-	-	-	4	9	9
		定点当たり	1.32	-	-	-	-	0.14	0.32	0.32
	全国女	報告数	1,555	-	-	-	3	276	484	360
		定点当たり	1.64	-	-	-	-	0.29	0.51	0.38
県域女	報告数	20	-	-	-	-	1	5	4	
	定点当たり	0.71	-	-	-	-	0.04	0.18	0.14	
性器ヘルペスウイルス感染症	全国	報告数	880	-	-	-	1	40	135	146
		定点当たり	0.93	-	-	-	-	0.04	0.14	0.15
	県域	報告数	18	-	-	-	-	-	2	1
		定点当たり	0.64	-	-	-	-	-	0.07	0.04
	全国男	報告数	341	-	-	-	-	6	34	49
		定点当たり	0.36	-	-	-	-	0.01	0.04	0.05
	県域男	報告数	10	-	-	-	-	-	-	1
		定点当たり	0.36	-	-	-	-	-	-	0.04
	全国女	報告数	539	-	-	-	1	34	101	97
		定点当たり	0.57	-	-	-	-	0.04	0.11	0.10
県域女	報告数	8	-	-	-	-	-	2	-	
	定点当たり	0.29	-	-	-	-	-	0.07	-	
尖圭コンジローマ	全国	報告数	559	-	1	1	-	35	126	120
		定点当たり	0.59	-	-	-	-	0.04	0.13	0.13
	県域	報告数	9	-	-	-	-	-	2	3
		定点当たり	0.32	-	-	-	-	-	0.07	0.11
	全国男	報告数	312	-	-	1	-	7	40	66
		定点当たり	0.33	-	-	-	-	0.01	0.04	0.07
	県域男	報告数	4	-	-	-	-	-	1	-
		定点当たり	0.14	-	-	-	-	-	0.04	-
	全国女	報告数	247	-	1	-	-	28	86	54
		定点当たり	0.26	-	-	-	-	0.03	0.09	0.06
県域女	報告数	5	-	-	-	-	-	1	3	
	定点当たり	0.18	-	-	-	-	-	0.04	0.11	
淋菌感染症	全国	報告数	1,132	-	-	-	-	76	265	234
		定点当たり	1.19	-	-	-	-	0.08	0.28	0.25
	県域	報告数	47	-	-	-	-	4	6	11
		定点当たり	1.68	-	-	-	-	0.14	0.21	0.39
	全国男	報告数	903	-	-	-	-	45	188	196
		定点当たり	0.95	-	-	-	-	0.05	0.20	0.21
	県域男	報告数	45	-	-	-	-	4	6	11
		定点当たり	1.61	-	-	-	-	0.14	0.21	0.39
	全国女	報告数	229	-	-	-	-	31	77	38
		定点当たり	0.24	-	-	-	-	0.03	0.08	0.04
県域女	報告数	2	-	-	-	-	-	-	-	
	定点当たり	0.07	-	-	-	-	-	-	-	
メチシリン耐性黄色ブドウ球菌感染症	全国	報告数	1,822	70	81	25	11	18	12	22
		定点当たり	4.01	0.15	0.18	0.06	0.02	0.04	0.03	0.05
県域	報告数	11	3	-	-	1	-	-	-	
	定点当たり	1.83	0.50	-	-	0.17	-	-	-	
ペニシリン耐性肺炎球菌感染症	全国	報告数	221	26	86	14	4	3	-	1
		定点当たり	0.49	0.06	0.19	0.03	0.01	0.01	-	-
	県域	報告数	4	-	2	-	-	-	-	-
県域	定点当たり	0.67	-	0.33	-	-	-	-	-	
薬剤耐性緑膿菌感染症	全国	報告数	71	-	-	-	-	3	1	1
		定点当たり	0.16	-	-	-	-	0.01	-	-
	県域	報告数	3	-	-	-	-	-	-	-
県域	定点当たり	0.50	-	-	-	-	-	-	-	

表2 報告数・定点当たり報告数、年齢・疾病別、性別（横浜市、川崎市を除く）（その2）  
集計対象：平成18年09月

神奈川県		性別	項目	30～34	35～39	40～44	45～49	50～54	55～59	60～64	65～69	70歳～	
性器クラミジア感染症	全国	報告数	423	257	124	76	55	22	16	7	2		
		定点当たり	0.44	0.27	0.13	0.08	0.06	0.02	0.02	0.01	-	-	
	県域	報告数	9	8	3	4	1	-	-	-	-	-	-
		定点当たり	0.32	0.29	0.11	0.14	0.04	-	-	-	-	-	-
	全国男	報告数	189	138	82	53	52	18	11	6	1		
		定点当たり	0.20	0.15	0.09	0.06	0.05	0.02	0.01	0.01	-	-	-
	県域男	報告数	4	6	2	3	-	-	-	-	-	-	-
		定点当たり	0.14	0.21	0.07	0.11	-	-	-	-	-	-	-
	全国女	報告数	234	119	42	23	3	4	5	1	1		
		定点当たり	0.25	0.13	0.04	0.02	-	-	0.01	-	-	-	-
	県域女	報告数	5	2	1	1	1	-	-	-	-	-	-
		定点当たり	0.18	0.07	0.04	0.04	0.04	-	-	-	-	-	-
性器ヘルペスウイルス感染症	全国	報告数	136	103	72	65	43	44	33	16	46		
		定点当たり	0.14	0.11	0.08	0.07	0.05	0.05	0.03	0.02	0.05		
	県域	報告数	3	4	1	-	2	2	-	1	2		
		定点当たり	0.11	0.14	0.04	-	0.07	0.07	-	0.04	0.07		
	全国男	報告数	59	41	44	35	22	23	15	2	11		
		定点当たり	0.06	0.04	0.05	0.04	0.02	0.02	0.02	-	0.01		
	県域男	報告数	2	4	1	-	2	-	-	-	-	-	-
		定点当たり	0.07	0.14	0.04	-	0.07	-	-	-	-	-	-
	全国女	報告数	77	62	28	30	21	21	18	14	35		
		定点当たり	0.08	0.07	0.03	0.03	0.02	0.02	0.02	0.01	0.04		
	県域女	報告数	1	-	-	-	-	2	-	1	2		
		定点当たり	0.04	-	-	-	-	0.07	-	0.04	0.07		
尖圭コンジローマ	全国	報告数	78	83	46	23	14	15	10	3	4		
		定点当たり	0.08	0.09	0.05	0.02	0.01	0.02	0.01	-	-		
	県域	報告数	1	1	1	-	1	-	-	-	-	-	
		定点当たり	0.04	0.04	0.04	-	0.04	-	-	-	-	-	
	全国男	報告数	49	61	33	18	10	14	8	3	2		
		定点当たり	0.05	0.06	0.03	0.02	0.01	0.01	0.01	-	-		
	県域男	報告数	1	1	-	-	1	-	-	-	-	-	
		定点当たり	0.04	0.04	-	-	0.04	-	-	-	-	-	
	全国女	報告数	29	22	13	5	4	1	2	-	2		
		定点当たり	0.03	0.02	0.01	0.01	-	-	-	-	-		
	県域女	報告数	-	-	1	-	-	-	-	-	-	-	
		定点当たり	-	-	0.04	-	-	-	-	-	-	-	
淋菌感染症	全国	報告数	197	148	92	51	29	24	8	7	1		
		定点当たり	0.21	0.16	0.10	0.05	0.03	0.03	0.01	0.01	-	-	
	県域	報告数	11	7	4	3	1	-	-	-	-	-	
		定点当たり	0.39	0.25	0.14	0.11	0.04	-	-	-	-	-	
	全国男	報告数	164	124	80	44	28	21	7	5	1		
		定点当たり	0.17	0.13	0.08	0.05	0.03	0.02	0.01	0.01	-	-	
	県域男	報告数	10	7	4	2	1	-	-	-	-	-	
		定点当たり	0.36	0.25	0.14	0.07	0.04	-	-	-	-	-	
	全国女	報告数	33	24	12	7	1	3	1	2	-	-	
		定点当たり	0.03	0.03	0.01	0.01	-	-	-	-	-	-	
	県域女	報告数	1	-	-	1	-	-	-	-	-	-	
		定点当たり	0.04	-	-	0.04	-	-	-	-	-	-	
メチシリン耐性黄色ブドウ球菌感染症	全国	報告数	17	33	32	30	45	100	98	155	1,073		
		定点当たり	0.04	0.07	0.07	0.07	0.10	0.22	0.22	0.34	2.36		
	県域	報告数	1	-	-	1	-	-	-	-	5		
		定点当たり	0.17	-	-	0.17	-	-	-	-	0.83		
ペニシリン耐性肺炎球菌感染症	全国	報告数	4	2	1	1	3	6	5	11	54		
		定点当たり	0.01	-	-	-	0.01	0.01	0.01	0.02	0.12		
	県域	報告数	-	-	-	-	-	-	-	-	2		
		定点当たり	-	-	-	-	-	-	-	-	0.33		
薬剤耐性緑膿菌感染症	全国	報告数	-	-	-	2	3	5	2	7	47		
		定点当たり	-	-	-	-	0.01	0.01	-	0.02	0.10		
	県域	報告数	-	-	-	-	-	-	-	1	2		
		定点当たり	-	-	-	-	-	-	-	0.17	0.33		

表3 報告数・定点当たり報告数、月・疾病別、性別（その1）

集計対象：平成18年09月までの12ヶ月

疾患名	域別	10月	11月	12月	1月	2月	3月	4月	5月	6月	7月	8月	9月	
性器クラミジア 感染症	全国	報告数	2,981	2,728	2,457	2,612	2,552	2,751	2,603	2,848	2,899	2,792	2,793	2,739
		定点当たり	3.24	2.97	2.69	2.85	2.78	3.02	2.74	2.99	3.05	2.95	2.93	2.88
	全県	報告数	129	122	102	119	102	91	129	97	139	97	133	119
		定点当たり	2.15	2.03	1.70	1.98	1.70	1.52	2.30	1.73	2.44	1.80	2.38	2.20
	県域	報告数	67	74	48	54	45	56	71	54	70	53	63	57
		定点当たり	2.48	2.74	1.78	2.00	1.67	2.07	2.63	1.86	2.50	1.89	2.25	2.04
	県域男	報告数	38	30	26	21	23	29	36	36	32	25	34	37
		定点当たり	1.41	1.11	0.96	0.78	0.85	1.07	1.33	1.24	1.14	0.89	1.21	1.32
	県域女	報告数	29	44	22	33	22	27	35	18	38	28	29	20
		定点当たり	1.07	1.63	0.81	1.22	0.81	1.00	1.30	0.62	1.36	1.00	1.04	0.71
	横浜市	報告数	43	36	36	44	36	28	45	27	54	32	58	44
		定点当たり	1.65	1.38	1.38	1.69	1.38	1.08	2.05	1.35	2.45	1.68	2.76	2.32
	川崎市	報告数	19	12	18	21	21	7	13	16	15	12	12	18
		定点当たり	2.71	1.71	2.57	3.00	3.00	1.00	1.86	2.29	2.14	1.71	1.71	2.57
性器ヘルペス ウイルス感染症	全国	報告数	851	837	820	859	780	849	851	900	869	952	883	880
		定点当たり	0.93	0.91	0.90	0.94	0.85	0.93	0.90	0.94	0.91	1.00	0.93	0.93
	全県	報告数	55	52	43	44	42	54	33	55	47	45	55	43
		定点当たり	0.92	0.87	0.72	0.73	0.70	0.90	0.59	0.98	0.82	0.83	0.98	0.80
	県域	報告数	23	22	15	18	20	23	11	27	19	28	19	18
		定点当たり	0.85	0.81	0.56	0.67	0.74	0.85	0.41	0.93	0.68	1.00	0.68	0.64
	県域男	報告数	9	10	2	9	9	13	4	15	11	24	10	10
		定点当たり	0.33	0.37	0.07	0.33	0.33	0.48	0.15	0.52	0.39	0.86	0.36	0.36
	県域女	報告数	14	12	13	9	11	10	7	12	8	4	9	8
		定点当たり	0.52	0.44	0.48	0.33	0.41	0.37	0.26	0.41	0.29	0.14	0.32	0.29
	横浜市	報告数	29	30	25	23	21	25	22	21	26	17	33	24
		定点当たり	1.12	1.15	0.96	0.88	0.81	0.96	1.00	1.05	1.18	0.89	1.57	1.26
	川崎市	報告数	3	-	3	3	1	6	-	7	2	-	3	1
		定点当たり	0.43	-	0.43	0.43	0.14	0.86	-	1.00	0.29	-	0.43	0.14
尖圭コンジローマ	全国	報告数	604	584	476	542	506	522	495	597	602	559	547	559
		定点当たり	0.66	0.64	0.52	0.59	0.55	0.57	0.52	0.63	0.63	0.59	0.57	0.59
	全県	報告数	31	31	21	22	19	14	20	24	24	22	16	19
		定点当たり	0.52	0.52	0.35	0.37	0.32	0.23	0.36	0.43	0.42	0.41	0.29	0.35
	県域	報告数	9	12	9	9	12	5	11	16	17	14	8	9
		定点当たり	0.33	0.44	0.33	0.33	0.44	0.19	0.41	0.55	0.61	0.50	0.29	0.32
	県域男	報告数	1	2	1	3	6	1	5	9	4	6	3	4
		定点当たり	0.04	0.07	0.04	0.11	0.22	0.04	0.19	0.31	0.14	0.21	0.11	0.14
	県域女	報告数	8	10	8	6	6	4	6	7	13	8	5	5
		定点当たり	0.30	0.37	0.30	0.22	0.22	0.15	0.22	0.24	0.46	0.29	0.18	0.18
	横浜市	報告数	19	14	11	13	6	8	7	8	4	6	8	9
		定点当たり	0.73	0.54	0.42	0.50	0.23	0.31	0.32	0.40	0.18	0.32	0.38	0.47
	川崎市	報告数	3	5	1	-	1	1	2	-	3	2	-	1
		定点当たり	0.43	0.71	0.14	-	0.14	0.14	0.29	-	0.43	0.29	-	0.14

表3 報告数・定点当たり報告数、月・疾病別、性別 (その2)

集計対象：平成18年09月までの12ヶ月

疾患名	域別	10月	11月	12月	1月	2月	3月	4月	5月	6月	7月	8月	9月		
淋菌感染症	全国	報告数	1,336	1,141	1,091	1,153	1,030	1,049	1,004	1,095	1,064	1,062	1,125	1,132	
		定点当たり	1.45	1.24	1.19	1.26	1.12	1.15	1.06	1.15	1.12	1.12	1.18	1.19	
	全県	報告数	52	53	38	43	42	39	46	65	46	51	57	65	
		定点当たり	0.87	0.88	0.63	0.72	0.70	0.65	0.82	1.16	0.81	0.94	1.02	1.20	
	県域	報告数	34	27	14	19	26	17	27	42	23	34	36	47	
		定点当たり	1.26	1.00	0.52	0.70	0.96	0.63	1.00	1.45	0.82	1.21	1.29	1.68	
	県域男	報告数	33	26	13	17	25	16	26	39	23	32	34	45	
		定点当たり	1.22	0.96	0.48	0.63	0.93	0.59	0.96	1.34	0.82	1.14	1.21	1.61	
	県域女	報告数	1	1	1	2	1	1	1	3	-	2	2	2	
		定点当たり	0.04	0.04	0.04	0.07	0.04	0.04	0.04	0.10	-	0.07	0.07	0.07	
	横浜市	報告数	11	17	14	14	10	16	13	17	15	11	10	8	
		定点当たり	0.42	0.65	0.54	0.54	0.38	0.62	0.59	0.85	0.68	0.58	0.48	0.42	
川崎市	報告数	7	9	10	10	6	6	6	6	8	6	11	10		
	定点当たり	1.00	1.29	1.43	1.43	0.86	0.86	0.86	0.86	1.14	0.86	1.57	1.43		
黄色ブドウ球菌感染症 メチシリン耐性	全国	報告数	1,789	1,787	1,828	1,866	1,876	1,860	1,831	1,986	1,987	1,981	1,969	1,822	
		定点当たり	3.81	3.81	3.90	4.01	4.02	4.01	4.08	4.36	4.32	4.33	4.35	4.01	
	全県	報告数	36	37	38	44	42	26	25	45	28	40	26	13	
		定点当たり	3.27	3.36	3.45	4.00	3.82	2.36	3.13	4.50	3.11	4.44	3.25	1.63	
	県域	報告数	21	21	17	21	21	16	19	20	14	23	15	11	
		定点当たり	3.50	3.50	2.83	3.50	3.50	2.67	3.17	3.33	2.33	3.83	2.50	1.83	
	横浜市	報告数	8	7	6	11	5	-	-	11	-	-	-	-	
		定点当たり	2.67	2.33	2.00	3.67	1.67	-	-	5.50	-	-	-	-	
	川崎市	報告数	36	37	38	44	42	26	6	14	14	17	11	2	
		定点当たり	3.50	4.50	7.50	6.00	8.00	5.00	3.00	7.00	7.00	8.50	5.50	2.00	
	肺炎球菌感染症 ペニシリン耐性	全国	報告数	415	615	612	493	455	451	461	624	564	345	301	221
			定点当たり	0.88	1.31	1.30	1.06	0.97	0.97	1.03	1.37	1.23	0.75	0.66	0.49
全県		報告数	12	11	8	20	8	10	15	19	19	15	9	4	
		定点当たり	1.09	1.00	0.73	1.82	0.73	0.91	1.88	1.90	2.11	1.67	1.13	0.50	
県域		報告数	6	10	5	11	4	6	9	8	12	9	4	4	
		定点当たり	1.00	1.67	0.83	1.83	0.67	1.00	1.50	1.33	2.00	1.50	0.67	0.67	
横浜市		報告数	-	-	-	-	-	-	-	-	-	-	-	-	
		定点当たり	-	-	-	-	-	-	-	-	-	-	-	-	
川崎市		報告数	6	1	3	9	4	4	6	11	7	6	5	-	
		定点当たり	3.00	0.50	1.50	4.50	2.00	2.00	3.00	5.50	3.50	3.00	2.50	-	
緑膿菌感染症 薬剤耐性		全国	報告数	68	81	49	41	44	36	40	43	60	69	71	71
			定点当たり	0.14	0.17	0.10	0.09	0.09	0.08	0.09	0.09	0.13	0.15	0.16	0.16
	全県	報告数	1	1	4	-	-	-	1	-	2	1	-	3	
		定点当たり	0.09	0.09	0.36	-	-	-	0.13	-	0.22	0.11	-	0.38	
	県域	報告数	-	-	-	-	-	-	1	-	-	1	-	3	
		定点当たり	-	-	-	-	-	-	0.17	-	-	0.17	-	0.50	
	横浜市	報告数	1	1	-	-	-	-	-	-	-	-	-	-	
		定点当たり	0.33	0.33	-	-	-	-	-	-	-	-	-	-	
	川崎市	報告数	-	-	4	-	-	-	-	-	2	-	-	-	
		定点当たり	-	-	2.00	-	-	-	-	-	1.00	-	-	-	