



# 神奈川県感染症発生情報（月報）

<http://www.eiken.pref.kanagawa.jp/>

平成18年07月報

表1 報告数・定点当たり報告数 疾病、政令市・保健所別

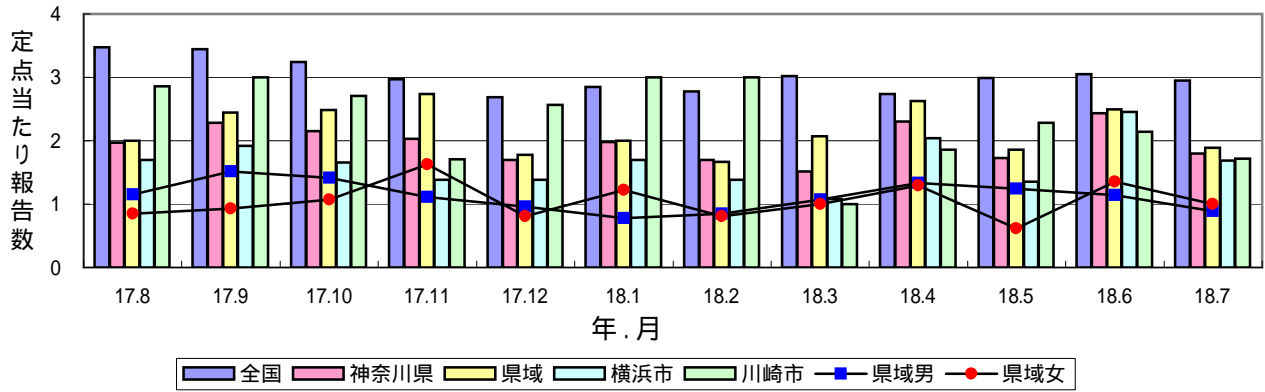
集計対象：平成18年07月

神奈川県	性器クラミジア感染症		性器ヘルペスウイルス感染症		尖圭コンジローマ		淋菌感染症	
	報告数	定点当たり	報告数	定点当たり	報告数	定点当たり	報告数	定点当たり
全県	97	1.80	45	0.83	22	0.41	51	0.94
横浜市	32	1.68	17	0.89	6	0.32	11	0.58
川崎市	12	1.71	-	-	2	0.29	6	0.86
県域 (横浜市、川崎市を除く)	53	1.89	28	1.00	14	0.50	34	1.21
横須賀市	4	1.33	-	-	3	1.00	2	0.67
相模原市	2	0.50	2	0.50	-	-	5	1.25
藤沢市	4	1.33	17	5.67	1	0.33	4	1.33
平塚	3	1.50	4	2.00	-	-	4	2.00
鎌倉	2	1.00	-	-	1	0.50	-	-
小田原	4	2.00	-	-	2	1.00	5	2.50
三崎	-	-	-	-	-	-	-	-
厚木	2	0.50	1	0.25	3	0.75	5	1.25
足柄上	1	1.00	-	-	-	-	-	-
津久井	-	-	-	-	-	-	-	-
秦野	26	6.50	2	0.50	4	1.00	7	1.75
大和	5	2.50	2	1.00	-	-	2	1.00
茅ヶ崎	-	-	-	-	-	-	-	-

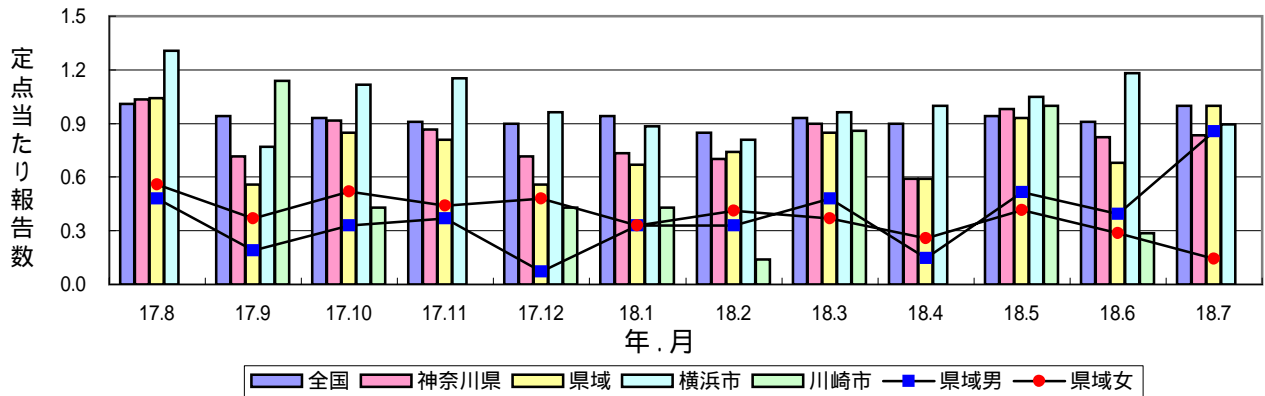
神奈川県	メチシリン耐性黄色ブドウ球菌感染症		ペニシリン耐性肺炎球菌感染症		薬剤耐性緑膿菌感染症	
	報告数	定点当たり	報告数	定点当たり	報告数	定点当たり
全県	40	4.44	15	1.67	1	0.11
横浜市	-	-	-	-	-	-
川崎市	17	8.50	6	3.00	-	-
県域 (横浜市、川崎市を除く)	23	3.83	9	1.50	1	0.17
横須賀市	14	14.00	9	9.00	-	-
相模原市	-	-	-	-	1	1.00
藤沢市	9	9.00	-	-	-	-
平塚	-	-	-	-	-	-
鎌倉	-	-	-	-	-	-
小田原	-	-	-	-	-	-
三崎	-	-	-	-	-	-
厚木	-	-	-	-	-	-
足柄上	-	-	-	-	-	-
津久井	-	-	-	-	-	-
秦野	-	-	-	-	-	-
大和	-	-	-	-	-	-
茅ヶ崎	-	-	-	-	-	-

# 感染症発生動向調査:月報対象疾患の時系列グラフ

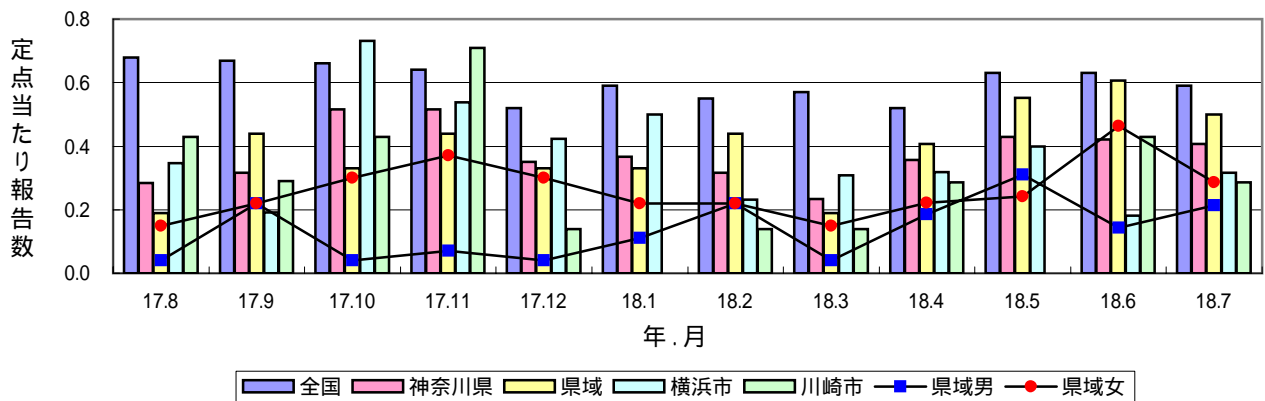
## 性器クラミジア感染症



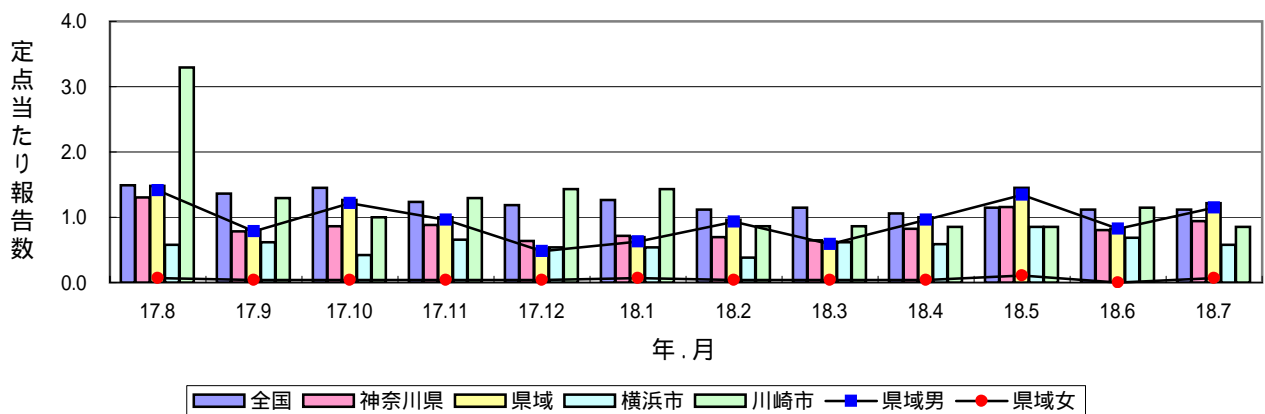
## 性器ヘルペスウイルス感染症



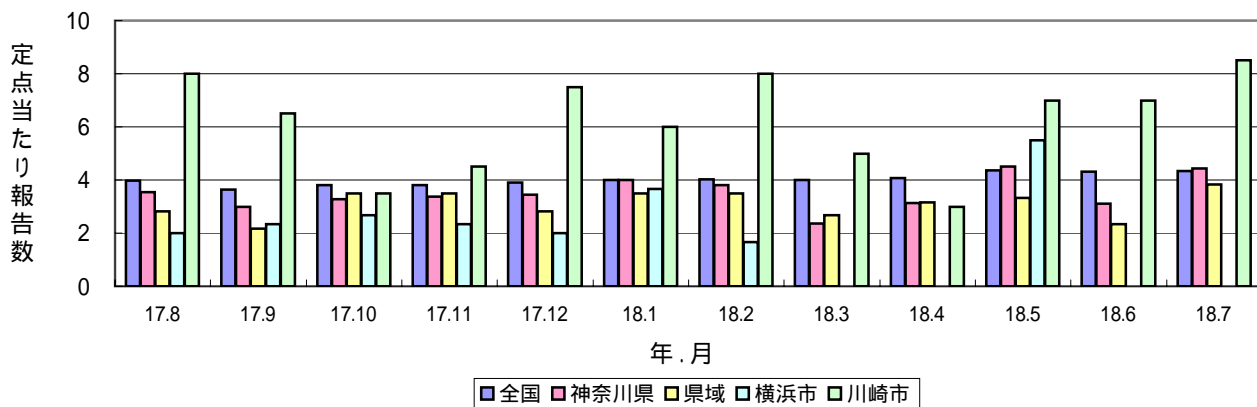
## 尖圭コンジローマ



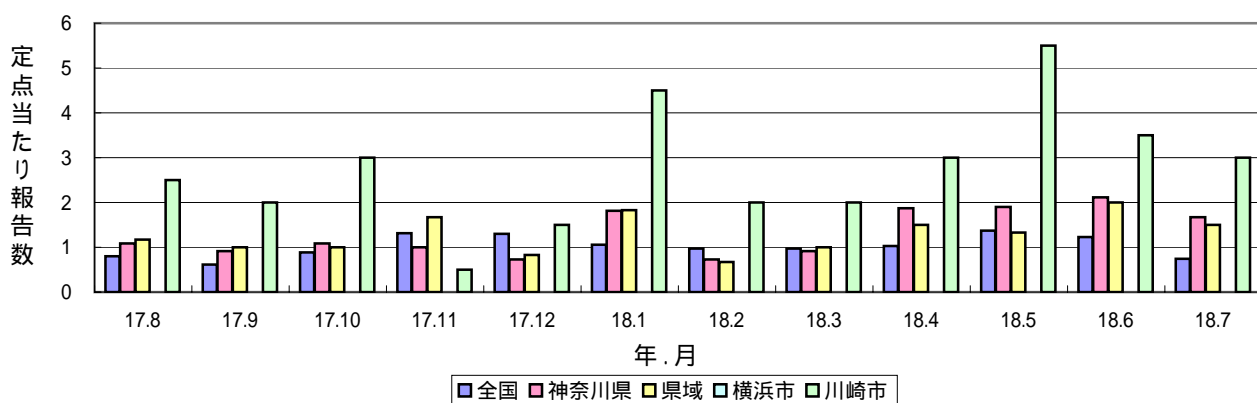
## 淋菌感染症



### メチシリン耐性黄色ブドウ球菌感染症



### ペニシリン耐性肺炎球菌感染症



### 薬剤耐性緑膿菌感染症

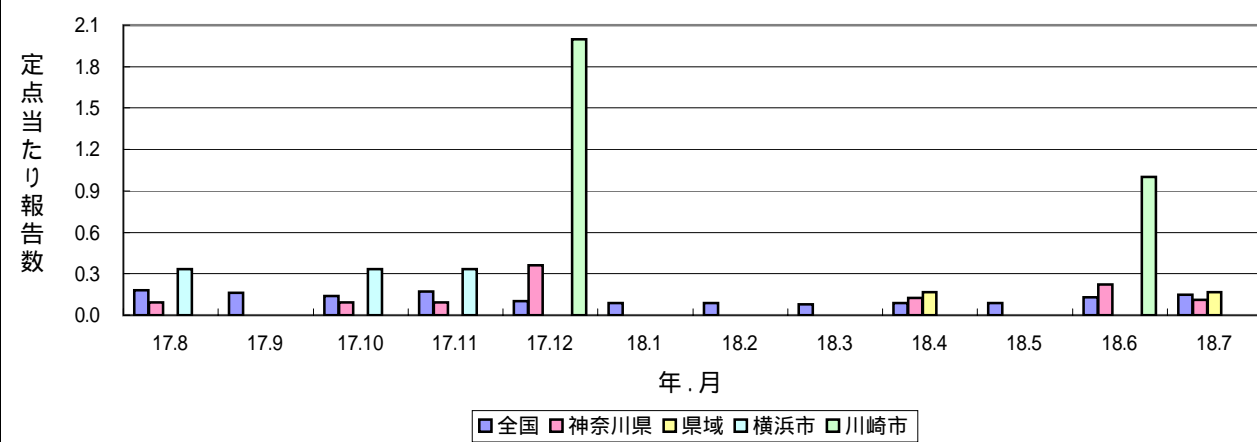


表2 報告数・定点当たり報告数、年齢・疾病別、性別（横浜市、川崎市を除く）（その1）

集計対象：平成18年07月

疾患名	性別	項目	合計	0歳	1～4	5～9	10～14	15～19	20～24	25～29
性器クラミジア感染症	全国	報告数	2,792	-	-	-	6	308	815	595
		定点当たり	2.95	-	-	-	0.01	0.32	0.86	0.63
	県域	報告数	53	-	-	-	-	5	9	11
		定点当たり	1.89	-	-	-	-	0.18	0.32	0.39
	全国男	報告数	1,223	-	-	-	-	66	268	250
		定点当たり	1.29	-	-	-	-	0.07	0.28	0.26
	県域男	報告数	25	-	-	-	-	1	4	5
		定点当たり	0.89	-	-	-	-	0.04	0.14	0.18
	全国女	報告数	1,569	-	-	-	6	242	547	345
		定点当たり	1.66	-	-	-	0.01	0.26	0.58	0.36
県域女	報告数	28	-	-	-	-	4	5	6	
	定点当たり	1.00	-	-	-	-	0.14	0.18	0.21	
性器ヘルペスウイルス感染症	全国	報告数	952	-	2	1	-	32	129	177
		定点当たり	1.00	-	-	-	-	0.03	0.14	0.19
	県域	報告数	28	-	-	-	-	-	2	6
		定点当たり	1.00	-	-	-	-	-	0.07	0.21
	全国男	報告数	414	-	-	-	-	7	41	71
		定点当たり	0.44	-	-	-	-	0.01	0.04	0.07
	県域男	報告数	24	-	-	-	-	-	-	5
		定点当たり	0.86	-	-	-	-	-	-	0.18
	全国女	報告数	538	-	2	1	-	25	88	106
		定点当たり	0.57	-	-	-	-	0.03	0.09	0.11
県域女	報告数	4	-	-	-	-	-	2	1	
	定点当たり	0.14	-	-	-	-	-	0.07	0.04	
尖圭コンジローマ	全国	報告数	559	-	-	-	4	47	126	117
		定点当たり	0.59	-	-	-	-	0.05	0.13	0.12
	県域	報告数	14	-	-	-	-	1	6	3
		定点当たり	0.50	-	-	-	-	0.04	0.21	0.11
	全国男	報告数	294	-	-	-	3	10	46	55
		定点当たり	0.31	-	-	-	-	0.01	0.05	0.06
	県域男	報告数	6	-	-	-	-	-	3	2
		定点当たり	0.21	-	-	-	-	-	0.11	0.07
	全国女	報告数	265	-	-	-	1	37	80	62
		定点当たり	0.28	-	-	-	-	0.04	0.08	0.07
県域女	報告数	8	-	-	-	-	1	3	1	
	定点当たり	0.29	-	-	-	-	0.04	0.11	0.04	
淋菌感染症	全国	報告数	1,062	-	-	-	2	77	234	224
		定点当たり	1.12	-	-	-	-	0.08	0.25	0.24
	県域	報告数	34	-	-	-	-	3	6	7
		定点当たり	1.21	-	-	-	-	0.11	0.21	0.25
	全国男	報告数	838	-	-	-	-	43	165	193
		定点当たり	0.88	-	-	-	-	0.05	0.17	0.20
	県域男	報告数	32	-	-	-	-	2	5	7
		定点当たり	1.14	-	-	-	-	0.07	0.18	0.25
	全国女	報告数	224	-	-	-	2	34	69	31
		定点当たり	0.24	-	-	-	-	0.04	0.07	0.03
県域女	報告数	2	-	-	-	-	1	1	-	
	定点当たり	0.07	-	-	-	-	0.04	0.04	-	
メチシリン耐性黄色ブドウ球菌感染症	全国	報告数	1,981	74	77	42	5	15	19	12
		定点当たり	4.33	0.16	0.17	0.09	0.01	0.03	0.04	0.03
	県域	報告数	23	2	-	1	-	-	-	-
ペニシリン耐性肺炎球菌感染症	全国	報告数	345	44	152	25	4	-	3	2
		定点当たり	0.75	0.10	0.33	0.05	0.01	-	0.01	-
	県域	報告数	9	-	2	1	-	-	-	-
薬剤耐性緑膿菌感染症	全国	報告数	69	1	1	-	-	-	-	-
		定点当たり	0.15	-	-	-	-	-	-	-
	県域	報告数	1	-	-	-	-	-	-	-
		定点当たり	0.17	-	-	-	-	-	-	-



表3 報告数・定点当たり報告数、月・疾病別、性別（その1）

集計対象：平成18年07月までの12ヶ月

疾患名	域別	8月	9月	10月	11月	12月	1月	2月	3月	4月	5月	6月	7月	
性器クラミジア 感染症	全国	報告数	3,197	3,161	2,981	2,728	2,457	2,612	2,552	2,751	2,603	2,848	2,899	2,792
		定点当たり	3.47	3.44	3.24	2.97	2.69	2.85	2.78	3.02	2.74	2.99	3.05	2.95
	全県	報告数	118	137	129	122	102	119	102	91	129	97	139	97
		定点当たり	1.97	2.28	2.15	2.03	1.70	1.98	1.70	1.52	2.30	1.73	2.44	1.80
	県域	報告数	54	66	67	74	48	54	45	56	71	54	70	53
		定点当たり	2.00	2.44	2.48	2.74	1.78	2.00	1.67	2.07	2.63	1.86	2.50	1.89
	県域男	報告数	31	41	38	30	26	21	23	29	36	36	32	25
		定点当たり	1.15	1.52	1.41	1.11	0.96	0.78	0.85	1.07	1.33	1.24	1.14	0.89
	県域女	報告数	23	25	29	44	22	33	22	27	35	18	38	28
		定点当たり	0.85	0.93	1.07	1.63	0.81	1.22	0.81	1.00	1.30	0.62	1.36	1.00
	横浜市	報告数	44	50	43	36	36	44	36	28	45	27	54	32
		定点当たり	1.69	1.92	1.65	1.38	1.38	1.69	1.38	1.08	2.05	1.35	2.45	1.68
	川崎市	報告数	20	21	19	12	18	21	21	7	13	16	15	12
		定点当たり	2.86	3.00	2.71	1.71	2.57	3.00	3.00	1.00	1.86	2.29	2.14	1.71
性器ヘルペス ウイルス感染症	全国	報告数	931	866	851	837	820	859	780	849	851	900	869	952
		定点当たり	1.01	0.94	0.93	0.91	0.90	0.94	0.85	0.93	0.90	0.94	0.91	1.00
	全県	報告数	62	43	55	52	43	44	42	54	33	55	47	45
		定点当たり	1.03	0.72	0.92	0.87	0.72	0.73	0.70	0.90	0.59	0.98	0.82	0.83
	県域	報告数	28	15	23	22	15	18	20	23	11	27	19	28
		定点当たり	1.04	0.56	0.85	0.81	0.56	0.67	0.74	0.85	0.41	0.93	0.68	1.00
	県域男	報告数	13	5	9	10	2	9	9	13	4	15	11	24
		定点当たり	0.48	0.19	0.33	0.37	0.07	0.33	0.33	0.48	0.15	0.52	0.39	0.86
	県域女	報告数	15	10	14	12	13	9	11	10	7	12	8	4
		定点当たり	0.56	0.37	0.52	0.44	0.48	0.33	0.41	0.37	0.26	0.41	0.29	0.14
	横浜市	報告数	34	20	29	30	25	23	21	25	22	21	26	17
		定点当たり	1.31	0.77	1.12	1.15	0.96	0.88	0.81	0.96	1.00	1.05	1.18	0.89
	川崎市	報告数	-	8	3	-	3	3	1	6	-	7	2	-
		定点当たり	-	1.14	0.43	-	0.43	0.43	0.14	0.86	-	1.00	0.29	-
尖圭コンジローマ	全国	報告数	623	616	604	584	476	542	506	522	495	597	602	559
		定点当たり	0.68	0.67	0.66	0.64	0.52	0.59	0.55	0.57	0.52	0.63	0.63	0.59
	全県	報告数	17	19	31	31	21	22	19	14	20	24	24	22
		定点当たり	0.28	0.32	0.52	0.52	0.35	0.37	0.32	0.23	0.36	0.43	0.42	0.41
	県域	報告数	5	12	9	12	9	9	12	5	11	16	17	14
		定点当たり	0.19	0.44	0.33	0.44	0.33	0.33	0.44	0.19	0.41	0.55	0.61	0.50
	県域男	報告数	1	6	1	2	1	3	6	1	5	9	4	6
		定点当たり	0.04	0.22	0.04	0.07	0.04	0.11	0.22	0.04	0.19	0.31	0.14	0.21
	県域女	報告数	4	6	8	10	8	6	6	4	6	7	13	8
		定点当たり	0.15	0.22	0.30	0.37	0.30	0.22	0.22	0.15	0.22	0.24	0.46	0.29
	横浜市	報告数	9	5	19	14	11	13	6	8	7	8	4	6
		定点当たり	0.35	0.19	0.73	0.54	0.42	0.50	0.23	0.31	0.32	0.40	0.18	0.32
	川崎市	報告数	3	2	3	5	1	-	1	1	2	-	3	2
		定点当たり	0.43	0.29	0.43	0.71	0.14	-	0.14	0.14	0.29	-	0.43	0.29

表3 報告数・定点当たり報告数、月・疾病別、性別 (その2)

集計対象：平成18年07月までの12ヶ月

疾患名	域別	8月	9月	10月	11月	12月	1月	2月	3月	4月	5月	6月	7月		
淋菌感染症	全国	報告数	1,371	1,250	1,336	1,141	1,091	1,153	1,030	1,049	1,004	1,095	1,064	1,062	
		定点当たり	1.49	1.36	1.45	1.24	1.19	1.26	1.12	1.15	1.06	1.15	1.12	1.12	
	全県	報告数	78	47	52	53	38	43	42	39	46	65	46	51	
		定点当たり	1.30	0.78	0.87	0.88	0.63	0.72	0.70	0.65	0.82	1.16	0.81	0.94	
	県域	報告数	40	22	34	27	14	19	26	17	27	42	23	34	
		定点当たり	1.48	0.81	1.26	1.00	0.52	0.70	0.96	0.63	1.00	1.45	0.82	1.21	
	県域男	報告数	38	21	33	26	13	17	25	16	26	39	23	32	
		定点当たり	1.41	0.78	1.22	0.96	0.48	0.63	0.93	0.59	0.96	1.34	0.82	1.14	
	県域女	報告数	2	1	1	1	1	2	1	1	1	3	-	2	
		定点当たり	0.07	0.04	0.04	0.04	0.04	0.07	0.04	0.04	0.04	0.10	-	0.07	
	横浜市	報告数	15	16	11	17	14	14	10	16	13	17	15	11	
		定点当たり	0.58	0.62	0.42	0.65	0.54	0.54	0.38	0.62	0.59	0.85	0.68	0.58	
川崎市	報告数	23	9	7	9	10	10	6	6	6	6	8	6		
	定点当たり	3.29	1.29	1.00	1.29	1.43	1.43	0.86	0.86	0.86	0.86	1.14	0.86		
黄色ブドウ球菌感染症 メチシリン耐性	全国	報告数	1,868	1,705	1,789	1,787	1,828	1,866	1,876	1,860	1,831	1,986	1,987	1,981	
		定点当たり	3.97	3.64	3.81	3.81	3.90	4.01	4.02	4.01	4.08	4.36	4.32	4.33	
	全県	報告数	39	33	36	37	38	44	42	26	25	45	28	40	
		定点当たり	3.55	3.00	3.27	3.36	3.45	4.00	3.82	2.36	3.13	4.50	3.11	4.44	
	県域	報告数	17	13	21	21	17	21	21	16	19	20	14	23	
		定点当たり	2.83	2.17	3.50	3.50	2.83	3.50	3.50	2.67	3.17	3.33	2.33	3.83	
	横浜市	報告数	6	7	8	7	6	11	5	-	-	11	-	-	
		定点当たり	2.00	2.33	2.67	2.33	2.00	3.67	1.67	-	-	5.50	-	-	
	川崎市	報告数	39	33	36	37	38	44	42	26	6	14	14	17	
		定点当たり	8.00	6.50	3.50	4.50	7.50	6.00	8.00	5.00	3.00	7.00	7.00	8.50	
	肺炎球菌感染症 ペニシリン耐性	全国	報告数	377	286	415	615	612	493	455	451	461	624	564	345
			定点当たり	0.80	0.61	0.88	1.31	1.30	1.06	0.97	0.97	1.03	1.37	1.23	0.75
全県		報告数	12	10	12	11	8	20	8	10	15	19	19	15	
		定点当たり	1.09	0.91	1.09	1.00	0.73	1.82	0.73	0.91	1.88	1.90	2.11	1.67	
県域		報告数	7	6	6	10	5	11	4	6	9	8	12	9	
		定点当たり	1.17	1.00	1.00	1.67	0.83	1.83	0.67	1.00	1.50	1.33	2.00	1.50	
横浜市		報告数	-	-	-	-	-	-	-	-	-	-	-	-	
		定点当たり	-	-	-	-	-	-	-	-	-	-	-	-	
川崎市		報告数	5	4	6	1	3	9	4	4	6	11	7	6	
		定点当たり	2.50	2.00	3.00	0.50	1.50	4.50	2.00	2.00	3.00	5.50	3.50	3.00	
緑膿菌感染症 薬剤耐性		全国	報告数	85	75	68	81	49	41	44	36	40	43	60	69
			定点当たり	0.18	0.16	0.14	0.17	0.10	0.09	0.09	0.08	0.09	0.09	0.13	0.15
	全県	報告数	1	-	1	1	4	-	-	-	1	-	2	1	
		定点当たり	0.09	-	0.09	0.09	0.36	-	-	-	0.13	-	0.22	0.11	
	県域	報告数	-	-	-	-	-	-	-	-	1	-	-	1	
		定点当たり	-	-	-	-	-	-	-	-	0.17	-	-	0.17	
	横浜市	報告数	1	-	1	1	-	-	-	-	-	-	-	-	
		定点当たり	0.33	-	0.33	0.33	-	-	-	-	-	-	-	-	
	川崎市	報告数	-	-	-	-	4	-	-	-	-	-	2	-	
		定点当たり	-	-	-	-	2.00	-	-	-	-	-	1.00	-	