



神奈川県感染症発生情報（月報）

<http://www.eiken.pref.kanagawa.jp/>

平成18年03月報

表1 罹患数・定点当り罹患数 疾病、政令市・保健所別

集計対象：平成18年03月

神奈川県	性器クラミジア感染症		性器ヘルペスウイルス感染症		尖圭コンジローマ		淋菌感染症	
	罹患数	定点当り	罹患数	定点当り	罹患数	定点当り	罹患数	定点当り
全県計	91	1.52	54	0.90	14	0.23	39	0.65
横浜市	28	1.08	25	0.96	8	0.31	16	0.62
川崎市	7	1.00	6	0.86	1	0.14	6	0.86
県域計 (横浜市、川崎市を除く)	56	2.07	23	0.85	5	0.19	17	0.63
横須賀市	3	1.00	-	-	-	-	1	0.33
平塚	4	2.00	4	2.00	-	-	2	1.00
鎌倉	3	1.50	-	-	1	0.50	-	-
藤沢	6	2.00	-	-	-	-	-	-
小田原	3	1.50	-	-	-	-	1	0.50
相模原市	2	0.50	3	0.75	-	-	5	1.25
三崎	-	-	-	-	-	-	-	-
厚木	5	1.67	4	1.33	2	0.67	-	-
足柄上	3	3.00	1	1.00	-	-	-	-
津久井	2	2.00	-	-	-	-	-	-
秦野	21	10.50	8	4.00	2	1.00	6	3.00
大和	4	2.00	3	1.50	-	-	2	1.00
茅ヶ崎	-	-	-	-	-	-	-	-

神奈川県	メチシリン耐性黄色ブドウ球菌感染症		ペニシリン耐性肺炎球菌感染症		薬剤耐性緑膿菌感染症	
	罹患数	定点当り	罹患数	定点当り	罹患数	定点当り
全県域計	26	2.36	10	0.91	-	-
横浜市	-	-	-	-	-	-
川崎市	10	5.00	4	2.00	-	-
県域計 (横浜市、川崎市を除く)	16	2.67	6	1.00	-	-
横須賀市	8	8.00	6	6.00	-	-
平塚	-	-	-	-	-	-
鎌倉	-	-	-	-	-	-
藤沢	7	7.00	-	-	-	-
小田原	-	-	-	-	-	-
相模原市	-	-	-	-	-	-
三崎	-	-	-	-	-	-
厚木	-	-	-	-	-	-
足柄上	1	1.00	-	-	-	-
津久井	-	-	-	-	-	-
秦野	-	-	-	-	-	-
大和	-	-	-	-	-	-
茅ヶ崎	-	-	-	-	-	-

表3 罹患数・定点当り罹患数、月・疾病別、性別（その1）

集計対象：平成18年03月までの12カ月間

疾患名	域別	4月	5月	6月	7月	8月	9月	10月	11月	12月	1月	2月	3月	
性器クラミジア 感染症	全 県 域	罹患数	113	146	152	132	118	137	129	122	102	119	102	91
		定点当り	1.88	2.43	2.53	2.20	1.97	2.28	2.15	2.03	1.70	1.98	1.70	1.52
	横 浜 市	罹患数	37	44	64	50	44	50	43	36	36	44	36	28
		定点当り	1.42	1.69	2.46	1.92	1.69	1.92	1.65	1.38	1.38	1.69	1.38	1.08
	川 崎 市	罹患数	18	20	22	23	20	21	19	12	18	21	21	7
		定点当り	2.57	2.86	3.14	3.29	2.86	3.00	2.71	1.71	2.57	3.00	3.00	1.00
	県 域 計	罹患数	58	82	66	59	54	66	67	74	48	54	45	56
		定点当り	2.15	3.04	2.44	2.19	2.00	2.44	2.48	2.74	1.78	2.00	1.67	2.07
	男	罹患数	30	49	39	37	31	41	38	30	26	21	23	29
		定点当り	1.11	1.81	1.44	1.37	1.15	1.52	1.41	1.11	0.96	0.78	0.85	1.07
	女	罹患数	28	33	27	22	23	25	29	44	22	33	22	27
		定点当り	1.04	1.22	1.00	0.81	0.85	0.93	1.07	1.63	0.81	1.22	0.81	1.00
	全 国 計	罹患数	2,649	2,855	3,193	3,105	3,197	3,161	2,981	2,728	2,457	2,612	2,552	2,751
		定点当り	2.87	3.09	3.46	3.38	3.47	3.44	3.24	2.97	2.69	2.85	2.78	3.02
性器ヘルペス ウイルス感染症	全 県 域	罹患数	54	48	49	45	62	43	55	52	43	44	42	54
		定点当り	0.90	0.80	0.82	0.75	1.03	0.72	0.92	0.87	0.72	0.73	0.70	0.90
	横 浜 市	罹患数	28	27	30	26	34	20	29	30	25	23	21	25
		定点当り	1.08	1.04	1.15	1.00	1.31	0.77	1.12	1.15	0.96	0.88	0.81	0.96
	川 崎 市	罹患数	1	2	1	3	-	8	3	-	3	3	1	6
		定点当り	0.14	0.29	0.14	0.43	-	1.14	0.43	-	0.43	0.43	0.14	0.86
	県 域 計	罹患数	25	19	18	16	28	15	23	22	15	18	20	23
		定点当り	0.93	0.70	0.67	0.59	1.04	0.56	0.85	0.81	0.56	0.67	0.74	0.85
	男	罹患数	9	9	6	8	13	5	9	10	2	9	9	13
		定点当り	0.33	0.33	0.22	0.30	0.48	0.19	0.33	0.37	0.07	0.33	0.33	0.48
	女	罹患数	16	10	12	8	15	10	14	12	13	9	11	10
		定点当り	0.59	0.37	0.44	0.30	0.56	0.37	0.52	0.44	0.48	0.33	0.41	0.37
	全 国 計	罹患数	813	857	820	881	931	866	851	837	820	859	780	849
		定点当り	0.88	0.93	0.89	0.96	1.01	0.94	0.93	0.91	0.90	0.94	0.85	0.93
尖 圭 コ ン ジ ロ ー マ	全 県 域	罹患数	27	17	31	26	17	19	31	31	21	22	19	14
		定点当り	0.45	0.28	0.52	0.43	0.28	0.32	0.52	0.52	0.35	0.37	0.32	0.23
	横 浜 市	罹患数	10	6	18	11	9	5	19	14	11	13	6	8
		定点当り	0.38	0.23	0.69	0.42	0.35	0.19	0.73	0.54	0.42	0.50	0.23	0.31
	川 崎 市	罹患数	2	5	3	3	3	2	3	5	1	-	1	1
		定点当り	0.29	0.71	0.43	0.43	0.43	0.29	0.43	0.71	0.14	-	0.14	0.14
	県 域 計	罹患数	15	6	10	12	5	12	9	12	9	9	12	5
		定点当り	0.56	0.22	0.37	0.44	0.19	0.44	0.33	0.44	0.33	0.33	0.44	0.19
	男	罹患数	10	2	7	7	1	6	1	2	1	3	6	1
		定点当り	0.37	0.07	0.26	0.26	0.04	0.22	0.04	0.07	0.04	0.11	0.22	0.04
	女	罹患数	5	4	3	5	4	6	8	10	8	6	6	4
		定点当り	0.19	0.15	0.11	0.19	0.15	0.22	0.30	0.37	0.30	0.22	0.22	0.15
	全 国 計	罹患数	556	538	625	601	623	616	604	584	476	542	506	522
		定点当り	0.60	0.58	0.68	0.65	0.68	0.67	0.66	0.64	0.52	0.59	0.55	0.57

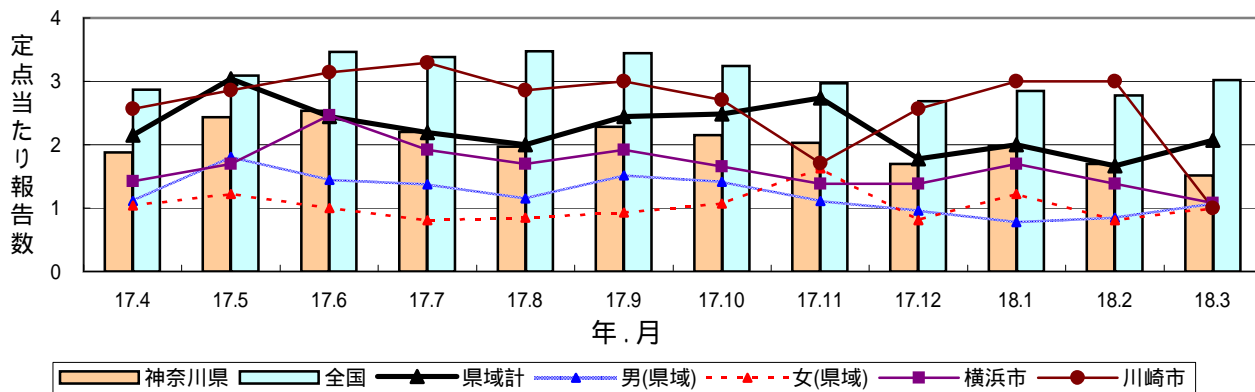
表3 罹患数・定点当り罹患数、月・疾病別、性別（その2）

集計対象:平成18年03月までの12ヵ月間

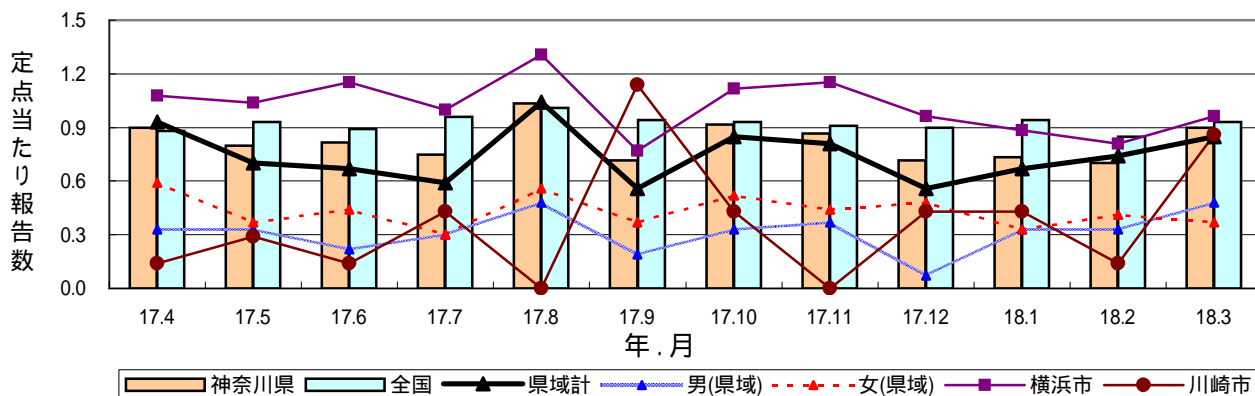
疾患名	域別	4月	5月	6月	7月	8月	9月	10月	11月	12月	1月	2月	3月		
淋菌感染症	全 県 域	罹患数	54	63	64	56	78	47	52	53	38	43	42	39	
		定点当り	0.90	1.05	1.07	0.93	1.30	0.78	0.87	0.88	0.63	0.72	0.70	0.65	
	横 浜 市	罹患数	13	12	17	11	15	16	11	17	14	14	10	16	
		定点当り	0.50	0.46	0.65	0.42	0.58	0.62	0.42	0.65	0.54	0.54	0.38	0.62	
	川 崎 市	罹患数	12	13	13	15	23	9	7	9	10	10	6	6	
		定点当り	1.71	1.86	1.86	2.14	3.29	1.29	1.00	1.29	1.43	1.43	0.86	0.86	
	県 域 計	罹患数	29	38	34	30	40	22	34	27	14	19	26	17	
		定点当り	1.07	1.41	1.26	1.11	1.48	0.81	1.26	1.00	0.52	0.70	0.96	0.63	
	男	罹患数	25	33	31	28	38	21	33	26	13	17	25	16	
		定点当り	0.93	1.22	1.15	1.04	1.41	0.78	1.22	0.96	0.48	0.63	0.93	0.59	
	女	罹患数	4	5	3	2	2	1	1	1	1	2	1	1	
		定点当り	0.15	0.19	0.11	0.07	0.07	0.04	0.04	0.04	0.04	0.07	0.04	0.04	
	全 国 計	罹患数	1,137	1,227	1,246	1,278	1,371	1,250	1,336	1,141	1,091	1,153	1,030	1,049	
		定点当り	1.23	1.33	1.35	1.39	1.49	1.36	1.45	1.24	1.19	1.26	1.12	1.15	
黄色ブドウ球菌感染症	全 県 域	罹患数	28	25	33	31	39	33	36	37	38	44	42	26	
		定点当り	2.55	2.27	3.00	2.82	3.55	3.00	3.27	3.36	3.45	4.00	3.82	2.36	
	横 浜 市	罹患数	1	-	1	8	6	7	8	7	6	11	5	-	
		定点当り	0.33	-	0.33	2.67	2.00	2.33	2.67	2.33	2.00	3.67	1.67	-	
	川 崎 市	罹患数	28	25	33	31	39	33	36	37	38	44	42	26	
		定点当り	6.00	1.50	5.00	4.50	8.00	6.50	3.50	4.50	7.50	6.00	8.00	5.00	
	県 域 計	罹患数	15	22	22	14	17	13	21	21	17	21	21	16	
		定点当り	2.50	3.67	3.67	2.33	2.83	2.17	3.50	3.50	2.83	3.50	3.50	2.67	
	全 国 計	罹患数	1,828	1,765	1,868	1,771	1,868	1,705	1,789	1,787	1,828	1,866	1,876	1,860	
		定点当り	3.89	3.76	3.97	3.77	3.97	3.64	3.81	3.81	3.90	4.01	4.02	4.01	
	肺炎球菌感染症	全 県 域	罹患数	26	25	15	20	12	10	12	11	8	20	8	10
			定点当り	2.36	2.27	1.36	1.82	1.09	0.91	1.09	1.00	0.73	1.82	0.73	0.91
		横 浜 市	罹患数	-	-	-	-	-	-	-	-	-	-	-	-
			定点当り	-	-	-	-	-	-	-	-	-	-	-	-
川 崎 市		罹患数	6	5	3	5	5	4	6	1	3	9	4	4	
		定点当り	3.00	2.50	1.50	2.50	2.50	2.00	3.00	0.50	1.50	4.50	2.00	2.00	
県 域 計		罹患数	20	20	12	15	7	6	6	10	5	11	4	6	
		定点当り	3.33	3.33	2.00	2.50	1.17	1.00	1.00	1.67	0.83	1.83	0.67	1.00	
全 国 計		罹患数	565	629	574	437	377	286	415	615	612	493	455	451	
		定点当り	1.20	1.34	1.22	0.93	0.80	0.61	0.88	1.31	1.30	1.06	0.97	0.97	
緑膿菌感染症		全 県 域	罹患数	-	3	-	1	1	-	1	1	4	-	-	-
			定点当り	-	0.27	-	0.09	0.09	-	0.09	0.09	0.36	-	-	-
		横 浜 市	罹患数	-	-	-	-	1	-	1	1	-	-	-	-
			定点当り	-	-	-	-	0.33	-	0.33	0.33	-	-	-	-
	川 崎 市	罹患数	-	3	-	-	-	-	-	-	4	-	-	-	
		定点当り	-	1.50	-	-	-	-	-	-	2.00	-	-	-	
	県 域 計	罹患数	-	-	-	1	-	-	-	-	-	-	-	-	
		定点当り	-	-	-	0.17	-	-	-	-	-	-	-	-	
	全 国 計	罹患数	44	38	49	71	85	75	68	81	49	41	44	36	
		定点当り	0.09	0.08	0.10	0.15	0.18	0.16	0.14	0.17	0.10	0.09	0.09	0.08	

感染症発生動向調査 定点当たり報告数 時系列グラフ(月報対象疾患)

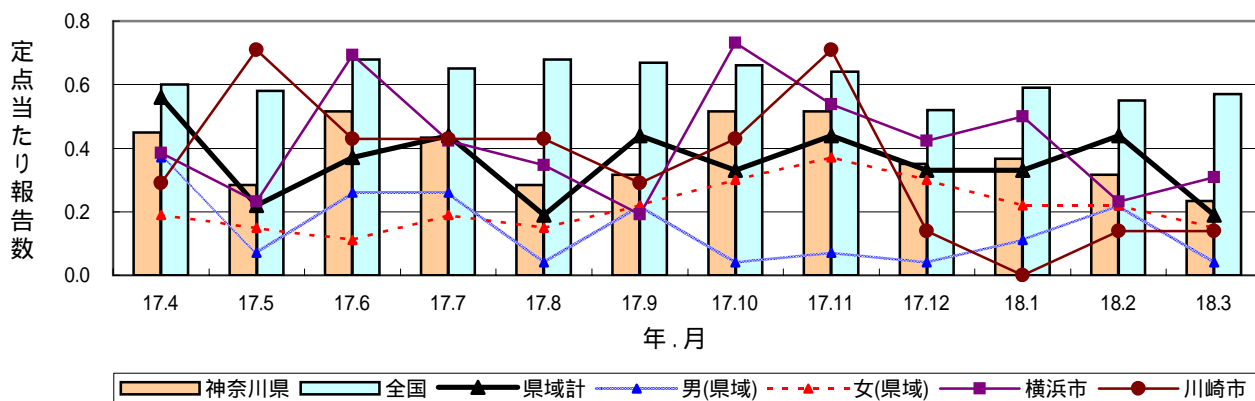
性器クラミジア感染症



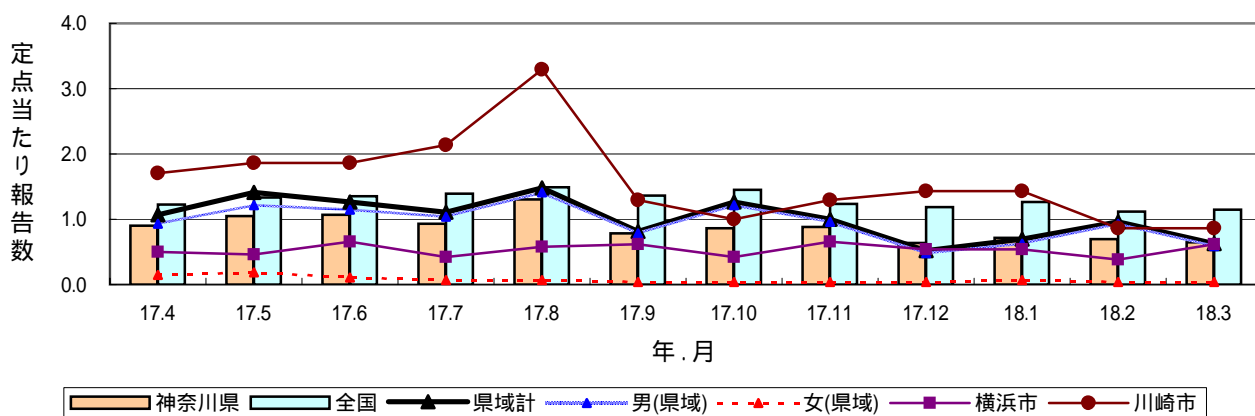
性器ヘルペスウイルス感染症



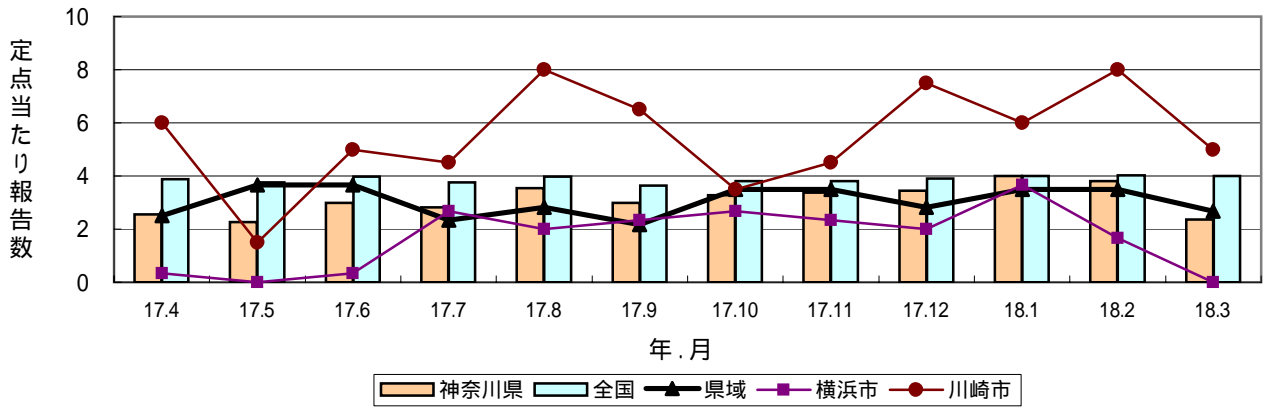
尖圭コンジローマ



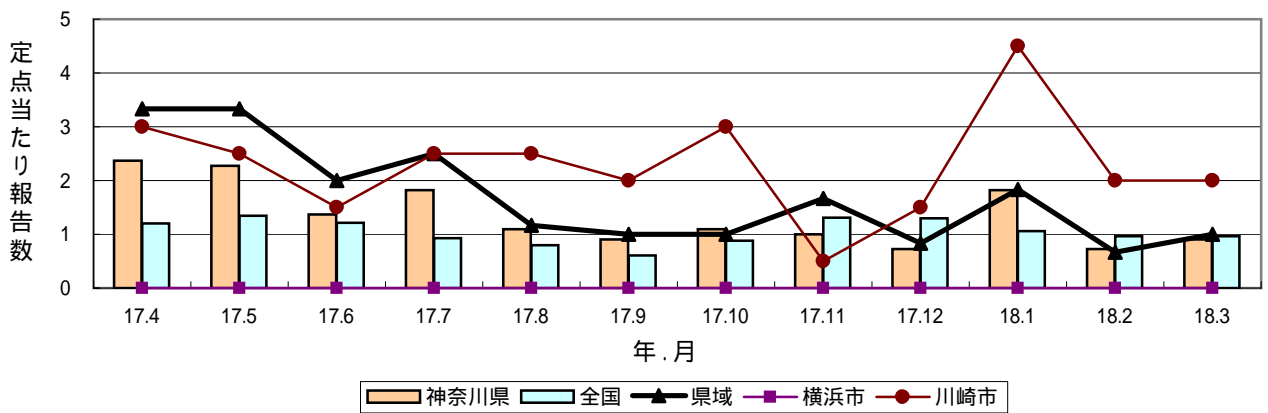
淋菌感染症



メチシリン耐性黄色ブドウ球菌感染症



ペニシリン耐性肺炎球菌感染症



薬剤耐性緑膿菌感染症

