



# 神奈川県感染症発生情報（月報）

<http://www.eiken.pref.kanagawa.jp/>

平成17年10月報

表1 罹患数・定点当り罹患数 疾病、政令市・保健所別

集計対象:平成17年10月

神奈川県	性器クラミジア感染症		性器ヘルペスウイルス感染症		尖圭コンジローマ		淋菌感染症	
	罹患数	定点当り	罹患数	定点当り	罹患数	定点当り	罹患数	定点当り
全領域計	129	2.15	55	0.92	31	0.52	52	0.87
横浜市	43	1.65	29	1.12	19	0.73	11	0.42
川崎市	19	2.71	3	0.43	3	0.43	7	1.00
県域計 (横浜市、川崎市を除く)	67	2.48	23	0.85	9	0.33	34	1.26
横須賀市	5	1.67	-	-	-	-	2	0.67
平塚	2	1.00	4	2.00	1	0.50	7	3.50
鎌倉	3	1.50	3	1.50	1	0.50	1	0.50
藤沢	7	2.33	-	-	-	-	4	1.33
小田原	3	1.50	1	0.50	-	-	1	0.50
相模原市	8	2.00	3	0.75	2	0.50	4	1.00
三崎	-	-	-	-	-	-	-	-
厚木	1	0.33	6	2.00	1	0.33	-	-
足柄上	2	2.00	1	1.00	-	-	-	-
津久井	1	1.00	1	1.00	-	-	-	-
秦野	31	15.50	4	2.00	4	2.00	11	5.50
大和	4	2.00	-	-	-	-	4	2.00
茅ヶ崎	-	-	-	-	-	-	-	-

神奈川県	メチシリン耐性黄色ブドウ球菌感染症		ペニシリン耐性肺炎球菌感染症		薬剤耐性緑膿菌感染症	
	罹患数	定点当り	罹患数	定点当り	罹患数	定点当り
全領域計	36	3.27	12	1.09	1	0.09
横浜市	8	2.67	-	-	1	0.33
川崎市	7	3.50	6	3.00	-	-
県域計 (横浜市、川崎市を除く)	21	3.50	6	1.00	-	-
横須賀市	16	16.00	6	6.00	-	-
平塚	-	-	-	-	-	-
鎌倉	-	-	-	-	-	-
藤沢	3	3.00	-	-	-	-
小田原	-	-	-	-	-	-
相模原市	-	-	-	-	-	-
三崎	-	-	-	-	-	-
厚木	-	-	-	-	-	-
足柄上	2	2.00	-	-	-	-
津久井	-	-	-	-	-	-
秦野	-	-	-	-	-	-
大和	-	-	-	-	-	-
茅ヶ崎	-	-	-	-	-	-





表3 罹患数・定点当り罹患数、月・疾病別、性別（その1）

集計対象：平成17年10月までの12か月間

疾患名	域別	11月	12月	1月	2月	3月	4月	5月	6月	7月	8月	9月	10月	
性器クラミジア 感染症	全 県 域	罹患数	134	114	96	115	145	113	146	152	132	118	137	129
		定点当り	2.23	1.90	1.60	1.92	2.42	1.88	2.43	2.53	2.20	1.97	2.28	2.15
	横 浜 市	罹患数	28	23	15	20	50	37	44	64	50	44	50	43
		定点当り	1.08	0.88	0.58	0.77	1.92	1.42	1.69	2.46	1.92	1.69	1.92	1.65
	川 崎 市	罹患数	25	19	15	20	19	18	20	22	23	20	21	19
		定点当り	3.57	2.71	2.14	2.86	2.71	2.57	2.86	3.14	3.29	2.86	3.00	2.71
	県 域 計	罹患数	81	72	66	75	76	58	82	66	59	54	66	67
		定点当り	3.00	2.67	2.44	2.78	2.81	2.15	3.04	2.44	2.19	2.00	2.44	2.48
	男	罹患数	61	44	35	46	45	30	49	39	37	31	41	38
		定点当り	2.26	1.63	1.30	1.70	1.67	1.11	1.81	1.44	1.37	1.15	1.52	1.41
	女	罹患数	20	28	31	29	31	28	33	27	22	23	25	29
		定点当り	0.74	1.04	1.15	1.07	1.15	1.04	1.22	1.00	0.81	0.85	0.93	1.07
	全 国 計	罹患数	2,909	2,889	2,867	2,610	2,787	2,649	2,855	3,193	3,105	3,197	3,161	2,981
		定点当り	3.14	3.14	3.11	2.84	3.04	2.87	3.09	3.46	3.38	3.47	3.44	3.24
ウイルス感染症 性器ヘルペス	全 県 域	罹患数	24	31	24	34	51	54	48	49	45	62	43	55
		定点当り	0.40	0.52	0.40	0.57	0.85	0.90	0.80	0.82	0.75	1.03	0.72	0.92
	横 浜 市	罹患数	10	14	9	8	27	28	27	30	26	34	20	29
		定点当り	0.38	0.54	0.35	0.31	1.04	1.08	1.04	1.15	1.00	1.31	0.77	1.12
	川 崎 市	罹患数	1	4	-	3	3	1	2	1	3	-	8	3
		定点当り	0.14	0.57	-	0.43	0.43	0.14	0.29	0.14	0.43	-	1.14	0.43
	県 域 計	罹患数	13	13	15	23	21	25	19	18	16	28	15	23
		定点当り	0.48	0.48	0.56	0.85	0.78	0.93	0.70	0.67	0.59	1.04	0.56	0.85
	男	罹患数	7	7	7	13	13	9	9	6	8	13	5	9
		定点当り	0.26	0.26	0.26	0.48	0.48	0.33	0.33	0.22	0.30	0.48	0.19	0.33
	女	罹患数	6	6	8	10	8	16	10	12	8	15	10	14
		定点当り	0.22	0.22	0.30	0.37	0.30	0.59	0.37	0.44	0.30	0.56	0.37	0.52
	全 国 計	罹患数	778	805	783	777	845	813	857	820	881	931	866	851
		定点当り	0.84	0.88	0.85	0.84	0.92	0.88	0.93	0.89	0.96	1.01	0.94	0.93
尖圭コンジローマ	全 県 域	罹患数	22	14	14	14	23	27	17	31	26	17	19	31
		定点当り	0.37	0.23	0.23	0.23	0.38	0.45	0.28	0.52	0.43	0.28	0.32	0.52
	横 浜 市	罹患数	6	5	4	4	4	10	6	18	11	9	5	19
		定点当り	0.23	0.19	0.15	0.15	0.15	0.38	0.23	0.69	0.42	0.35	0.19	0.73
	川 崎 市	罹患数	5	2	4	1	6	2	5	3	3	3	2	3
		定点当り	0.71	0.29	0.57	0.14	0.86	0.29	0.71	0.43	0.43	0.43	0.29	0.43
	県 域 計	罹患数	11	7	6	9	13	15	6	10	12	5	12	9
		定点当り	0.41	0.26	0.22	0.33	0.48	0.56	0.22	0.37	0.44	0.19	0.44	0.33
	男	罹患数	3	3	3	8	10	10	2	7	7	1	6	1
		定点当り	0.11	0.11	0.11	0.30	0.37	0.37	0.07	0.26	0.26	0.04	0.22	0.04
	女	罹患数	8	4	3	1	3	5	4	3	5	4	6	8
		定点当り	0.30	0.15	0.11	0.04	0.11	0.19	0.15	0.11	0.19	0.15	0.22	0.30
	全 国 計	罹患数	549	468	508	448	532	556	538	625	601	623	616	604
		定点当り	0.59	0.51	0.55	0.49	0.58	0.60	0.58	0.68	0.65	0.68	0.67	0.66

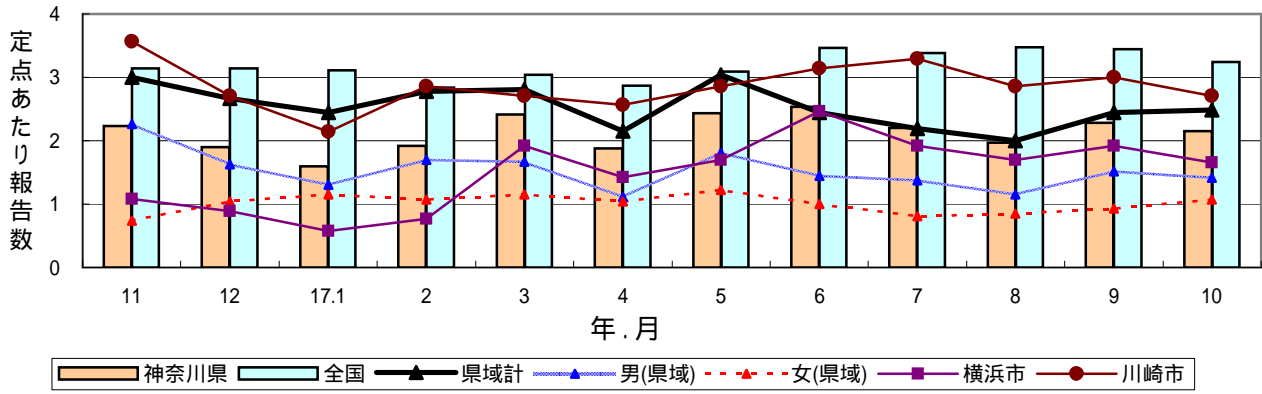
表3 罹患数・定点当り罹患数、月・疾病別、性別（その2）

集計対象:平成17年10月までの12ヵ月間

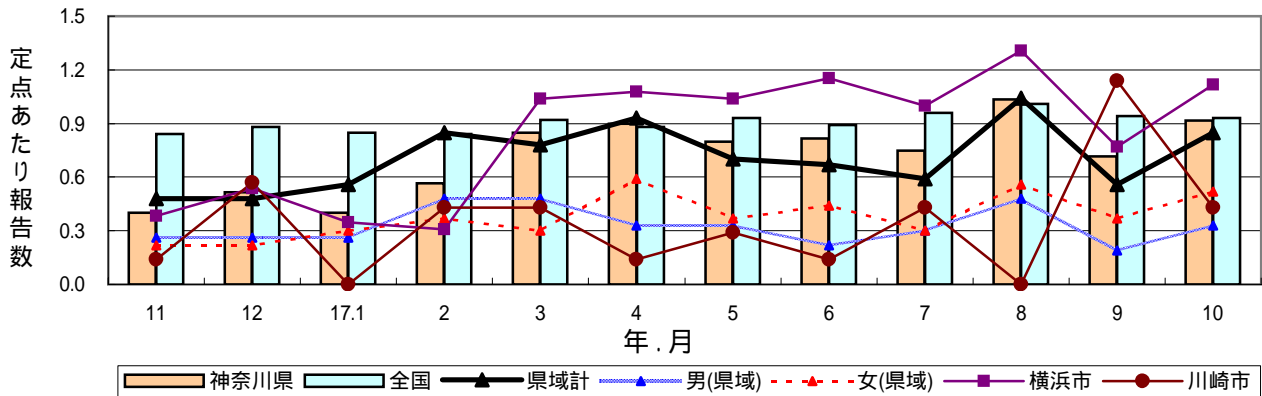
疾患名	域別	11月	12月	1月	2月	3月	4月	5月	6月	7月	8月	9月	10月		
淋菌感染症	全県域	罹患数	59	37	62	54	70	54	63	64	56	78	47	52	
		定点当り	0.98	0.62	1.03	0.90	1.17	0.90	1.05	1.07	0.93	1.30	0.78	0.87	
	横浜市	罹患数	15	7	6	13	18	13	12	17	11	15	16	11	
		定点当り	0.58	0.27	0.23	0.50	0.69	0.50	0.46	0.65	0.42	0.58	0.62	0.42	
	川崎市	罹患数	10	8	15	20	12	12	13	13	15	23	9	7	
		定点当り	1.43	1.14	2.14	2.86	1.71	1.71	1.86	1.86	2.14	3.29	1.29	1.00	
	県域計	罹患数	34	22	41	21	40	29	38	34	30	40	22	34	
		定点当り	1.26	0.81	1.52	0.78	1.48	1.07	1.41	1.26	1.11	1.48	0.81	1.26	
	男	罹患数	32	21	36	20	37	25	33	31	28	38	21	33	
		定点当り	1.19	0.78	1.33	0.74	1.37	0.93	1.22	1.15	1.04	1.41	0.78	1.22	
	女	罹患数	2	1	5	1	3	4	5	3	2	2	1	1	
		定点当り	0.07	0.04	0.19	0.04	0.11	0.15	0.19	0.11	0.07	0.07	0.04	0.04	
全国計	罹患数	1,346	1,311	1,410	1,099	1,221	1,137	1,227	1,246	1,278	1,371	1,250	1,336		
	定点当り	1.46	1.43	1.53	1.19	1.33	1.23	1.33	1.35	1.39	1.49	1.36	1.45		
黄色ブドウ球菌感染症	全県域	罹患数	27	23	22	21	27	28	25	33	31	39	33	36	
		定点当り	2.45	2.09	2.00	1.91	2.45	2.55	2.27	3.00	2.82	3.55	3.00	3.27	
	横浜市	罹患数	2	1	-	-	1	1	-	1	8	6	7	8	
		定点当り	0.67	0.33	-	-	0.33	0.33	-	0.33	2.67	2.00	2.33	2.67	
	川崎市	罹患数	27	23	22	21	27	28	25	33	31	39	33	36	
		定点当り	5.00	6.50	6.50	3.00	8.50	6.00	1.50	5.00	4.50	8.00	6.50	3.50	
	県域計	罹患数	15	9	9	15	9	15	22	22	14	17	13	21	
		定点当り	2.50	1.50	1.50	2.50	1.50	2.50	3.67	3.67	2.33	2.83	2.17	3.50	
	全国計	罹患数	1,763	1,819	1,903	1,824	2,025	1,828	1,765	1,868	1,771	1,868	1,705	1,789	
		定点当り	3.74	3.86	4.05	3.88	4.32	3.89	3.76	3.97	3.77	3.97	3.64	3.81	
	肺炎球菌感染症	全県域	罹患数	28	42	33	39	26	26	25	15	20	12	10	12
			定点当り	2.55	3.82	3.00	3.55	2.36	2.36	2.27	1.36	1.82	1.09	0.91	1.09
横浜市		罹患数	-	-	-	-	-	-	-	-	-	-	-	-	
		定点当り	-	-	-	-	-	-	-	-	-	-	-	-	
川崎市		罹患数	5	9	8	5	6	6	5	3	5	5	4	6	
		定点当り	2.50	4.50	4.00	2.50	3.00	3.00	2.50	1.50	2.50	2.50	2.00	3.00	
県域計		罹患数	23	33	25	34	20	20	20	12	15	7	6	6	
		定点当り	3.83	5.50	4.17	5.67	3.33	3.33	3.33	2.00	2.50	1.17	1.00	1.00	
全国計		罹患数	683	808	552	542	473	565	629	574	437	377	286	415	
		定点当り	1.45	1.72	1.17	1.15	1.01	1.20	1.34	1.22	0.93	0.80	0.61	0.88	
緑膿菌感染症		全県域	罹患数	-	-	-	-	-	-	3	-	1	1	-	1
			定点当り	-	-	-	-	-	-	0.27	-	0.09	0.09	-	0.09
	横浜市	罹患数	-	-	-	-	-	-	-	-	-	1	-	1	
		定点当り	-	-	-	-	-	-	-	-	-	0.33	-	0.33	
	川崎市	罹患数	-	-	-	-	-	-	3	-	-	-	-	-	
		定点当り	-	-	-	-	-	-	1.50	-	-	-	-	-	
	県域計	罹患数	-	-	-	-	-	-	-	-	1	-	-	-	
		定点当り	-	-	-	-	-	-	-	-	0.17	-	-	-	
	全国計	罹患数	53	43	47	38	52	44	38	49	71	85	75	68	
		定点当り	0.11	0.09	0.10	0.08	0.11	0.09	0.08	0.10	0.15	0.18	0.16	0.14	

# 感染症発生動向調査 定点あたり報告数 時系列グラフ(月報対象疾患)

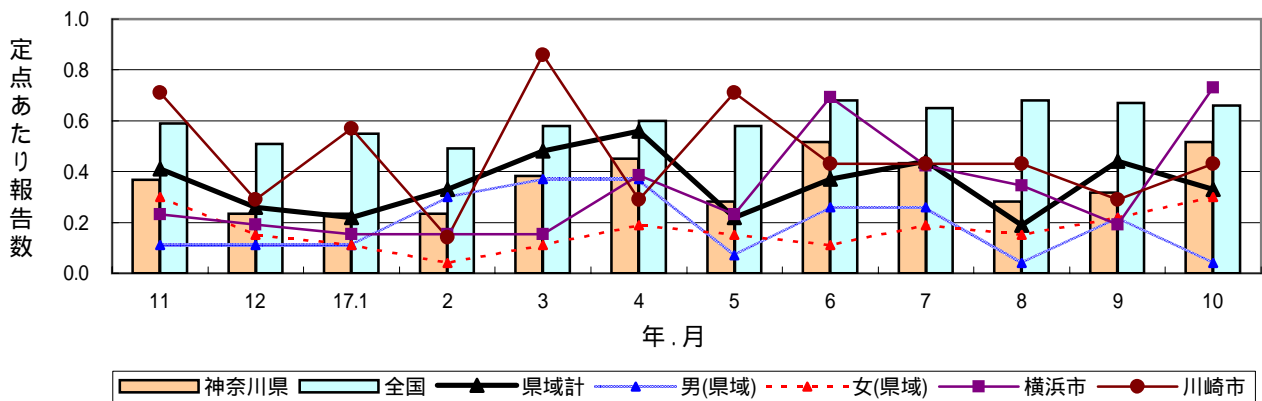
## 性器クラミジア感染症



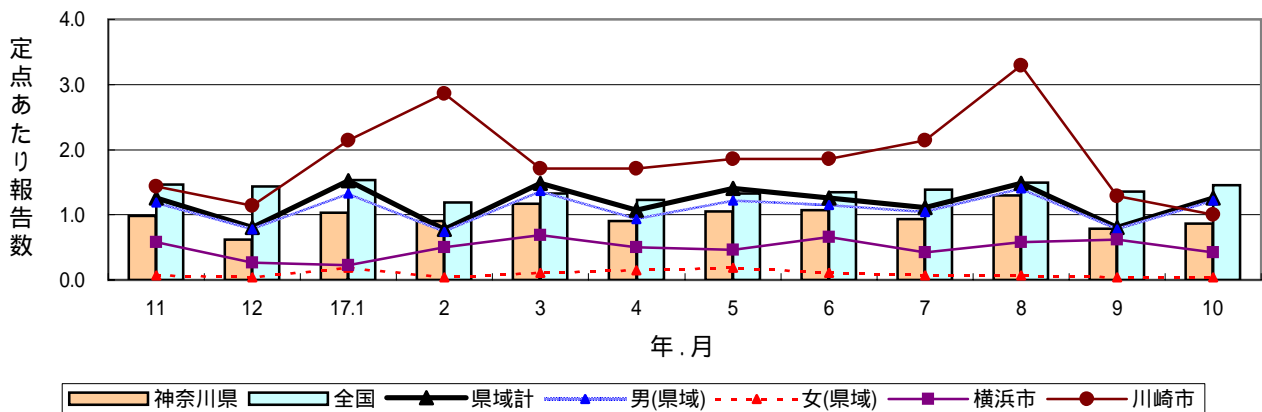
## 性器ヘルペスウイルス感染症



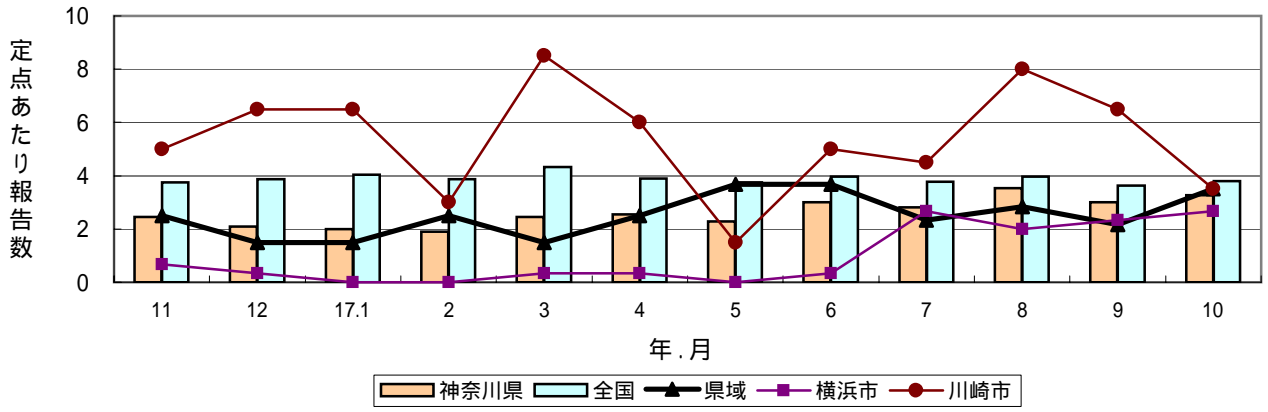
## 尖圭コンジローマ



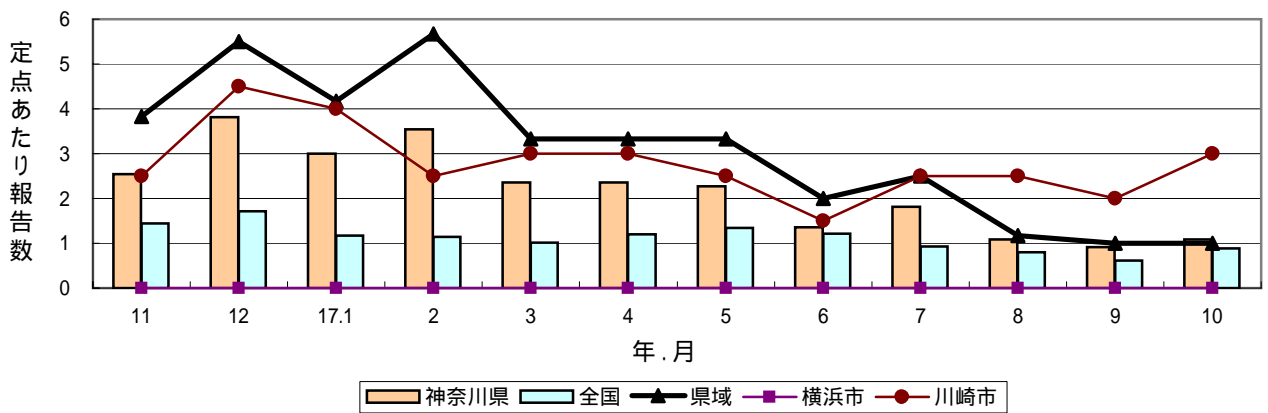
## 淋菌感染症



### メチシリン耐性黄色ブドウ球菌感染症



### ペニシリン耐性肺炎球菌感染症



### 薬剤耐性緑膿菌感染症

