



# 神奈川県感染症発生情報（月報）

<http://www.eiken.pref.kanagawa.jp/>

平成16年12月報

表1 罹患数・定点当り罹患数 疾病、政令市・保健所別

集計対象:平成16年12月

神奈川県	性器クラミジア感染症		性器ヘルペスウイルス感染症		尖圭コンジローマ		淋菌感染症	
	罹患数	定点当り	罹患数	定点当り	罹患数	定点当り	罹患数	定点当り
全県域計	114	1.90	31	0.52	14	0.23	37	0.62
横浜市	23	0.88	14	0.54	5	0.19	7	0.27
川崎市	19	2.71	4	0.57	2	0.29	8	1.14
県域計 (横浜市、川崎市を除く)	72	2.67	13	0.48	7	0.26	22	0.81
横須賀市	6	2.00	2	0.67	-	-	3	1.00
平塚	1	0.50	1	0.50	-	-	3	1.50
鎌倉	-	-	-	-	-	-	1	0.50
藤沢	17	5.67	3	1.00	2	0.67	4	1.33
小田原	4	2.00	-	-	-	-	-	-
相模原市	10	2.50	2	0.50	3	0.75	1	0.25
三崎	-	-	-	-	-	-	-	-
厚木	2	0.67	2	0.67	1	0.33	1	0.33
足柄上	-	-	-	-	1	1.00	-	-
津久井	4	4.00	2	2.00	-	-	-	-
秦野	23	11.50	-	-	-	-	3	1.50
大和	5	2.50	1	0.50	-	-	6	3.00
茅ヶ崎	-	-	-	-	-	-	-	-

神奈川県	メチシリン耐性黄色ブドウ球菌感染症		ペニシリン耐性肺炎球菌感染症		薬剤耐性緑膿菌感染症	
	罹患数	定点当り	罹患数	定点当り	罹患数	定点当り
全県域計	23	2.09	42	3.82	-	-
横浜市	1	0.33	-	-	-	-
川崎市	13	6.50	9	4.50	-	-
県域計 (横浜市、川崎市を除く)	9	1.50	33	5.50	-	-
横須賀市	4	4.00	33	33.00	-	-
平塚	-	-	-	-	-	-
鎌倉	-	-	-	-	-	-
藤沢	5	5.00	-	-	-	-
小田原	-	-	-	-	-	-
相模原市	-	-	-	-	-	-
三崎	-	-	-	-	-	-
厚木	-	-	-	-	-	-
足柄上	-	-	-	-	-	-
津久井	-	-	-	-	-	-
秦野	-	-	-	-	-	-
大和	-	-	-	-	-	-
茅ヶ崎	-	-	-	-	-	-





表3 罹患数・定点当り罹患数、月・疾病別、性別（その1）

集計対象：平成16年12月までの12カ月間

疾患名	域別	1月	2月	3月	4月	5月	6月	7月	8月	9月	10月	11月	12月	
性器クラミジア 感染症	全 県 域	罹患数	144	143	148	145	127	120	160	123	102	130	134	114
		定点当り	2.40	2.38	2.47	2.42	2.12	2.00	2.67	2.05	1.70	2.17	2.23	1.90
	横 浜 市	罹患数	26	25	22	25	22	10	57	23	5	31	28	23
		定点当り	1.00	0.96	0.85	0.96	0.85	0.38	2.19	0.88	0.19	1.19	1.08	0.88
	川 崎 市	罹患数	26	20	28	33	26	29	25	21	20	29	25	19
		定点当り	3.71	2.86	4.00	5.50	3.71	4.14	3.57	3.00	2.86	4.14	3.57	2.71
	県 域 計	罹患数	92	98	98	87	79	81	78	79	77	70	81	72
		定点当り	3.41	3.63	3.63	3.22	2.93	3.00	2.89	2.93	2.85	2.59	3.00	2.67
	男	罹患数	49	49	52	41	47	44	56	54	50	45	61	44
		定点当り	1.81	1.81	1.93	1.52	1.74	1.63	2.07	2.00	1.85	1.67	2.26	1.63
	女	罹患数	43	49	46	46	32	37	22	25	27	25	20	28
		定点当り	1.59	1.81	1.70	1.70	1.19	1.37	0.81	0.93	1.00	0.93	0.74	1.04
	全 国 計	罹患数	3,092	2,897	3,088	3,019	3,177	3,404	3,560	3,255	3,262	3,013	2,909	2,889
		定点当り	3.37	3.16	3.34	3.27	3.44	3.68	3.87	3.53	3.53	3.27	3.14	3.14
ウイルス感染症 性器ヘルペス	全 県 域	罹患数	33	33	21	21	23	19	34	17	25	23	24	31
		定点当り	0.55	0.55	0.35	0.35	0.38	0.32	0.57	0.28	0.42	0.38	0.40	0.52
	横 浜 市	罹患数	14	18	9	13	7	8	22	6	3	9	10	14
		定点当り	0.54	0.69	0.35	0.50	0.27	0.31	0.85	0.23	0.12	0.35	0.38	0.54
	川 崎 市	罹患数	3	2	1	-	1	1	2	3	4	-	1	4
		定点当り	0.43	0.29	0.14	-	0.14	0.14	0.29	0.43	0.57	-	0.14	0.57
	県 域 計	罹患数	16	13	11	8	15	10	10	8	18	14	13	13
		定点当り	0.59	0.48	0.41	0.30	0.56	0.37	0.37	0.30	0.67	0.52	0.48	0.48
	男	罹患数	12	12	7	3	8	8	5	3	14	10	7	7
		定点当り	0.44	0.44	0.26	0.11	0.30	0.30	0.19	0.11	0.52	0.37	0.26	0.26
	女	罹患数	4	1	4	5	7	2	5	5	4	4	6	6
		定点当り	0.15	0.04	0.15	0.19	0.26	0.07	0.19	0.19	0.15	0.15	0.22	0.22
	全 国 計	罹患数	745	775	811	824	779	865	851	766	827	803	778	805
		定点当り	0.81	0.84	0.88	0.89	0.84	0.94	0.92	0.83	0.90	0.87	0.84	0.88
尖圭コンジローマ	全 県 域	罹患数	15	11	12	11	14	14	25	13	19	25	22	14
		定点当り	0.25	0.18	0.20	0.18	0.23	0.23	0.42	0.22	0.32	0.42	0.37	0.23
	横 浜 市	罹患数	4	2	4	5	7	-	9	3	1	2	6	5
		定点当り	0.15	0.08	0.15	0.19	0.27	-	0.35	0.12	0.04	0.08	0.23	0.19
	川 崎 市	罹患数	2	3	1	-	1	4	3	3	5	3	5	2
		定点当り	0.29	0.43	0.14	-	0.14	0.57	0.43	0.43	0.71	0.43	0.71	0.29
	県 域 計	罹患数	9	6	7	6	6	10	13	7	13	20	11	7
		定点当り	0.33	0.22	0.26	0.22	0.22	0.37	0.48	0.26	0.48	0.74	0.41	0.26
	男	罹患数	7	2	4	5	3	7	7	4	9	10	3	3
		定点当り	0.26	0.07	0.15	0.19	0.11	0.26	0.26	0.15	0.33	0.37	0.11	0.11
	女	罹患数	2	4	3	1	3	3	6	3	4	10	8	4
		定点当り	0.07	0.15	0.11	0.04	0.11	0.11	0.22	0.11	0.15	0.37	0.30	0.15
	全 国 計	罹患数	505	481	517	507	551	606	620	566	597	532	549	468
		定点当り	0.55	0.52	0.56	0.55	0.60	0.66	0.67	0.61	0.65	0.58	0.59	0.51

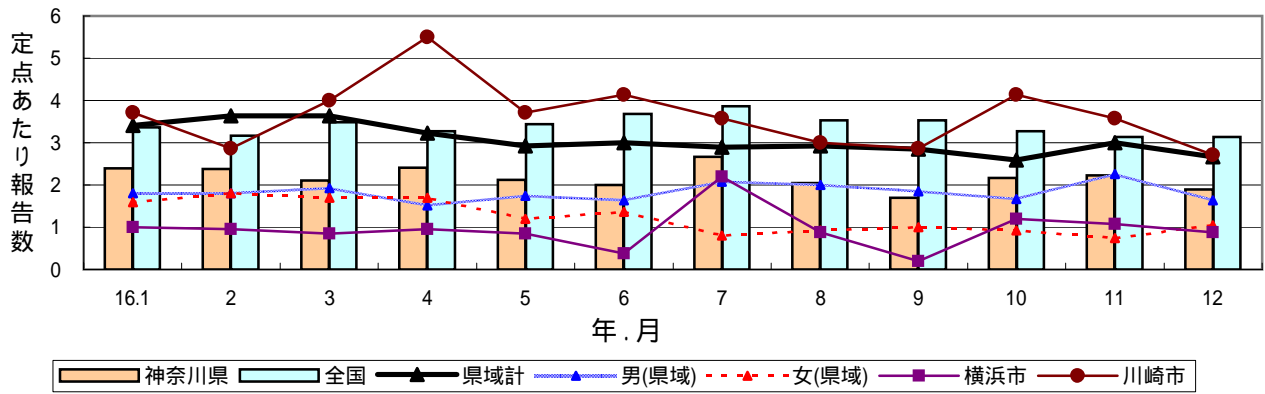
表3 罹患数・定点当り罹患数、月・疾病別、性別（その2）

集計対象:平成16年12月までの12ヵ月間

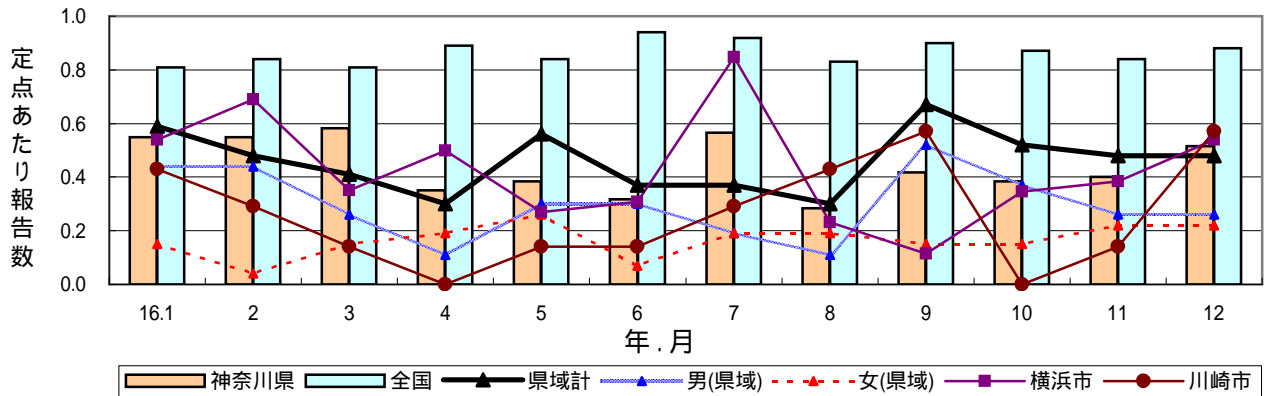
疾患名	域別	1月	2月	3月	4月	5月	6月	7月	8月	9月	10月	11月	12月		
淋菌感染症	全県域	罹患数	72	71	64	58	59	50	76	60	65	69	59	37	
		定点当り	1.20	1.18	1.07	0.97	0.98	0.83	1.27	1.00	1.08	1.15	0.98	0.62	
	横浜市	罹患数	22	24	16	11	14	14	28	4	7	15	15	7	
		定点当り	0.85	0.92	0.62	0.42	0.54	0.54	1.08	0.15	0.27	0.58	0.58	0.27	
	川崎市	罹患数	13	15	15	20	14	12	13	15	12	11	10	8	
		定点当り	1.86	2.14	2.14	3.33	2.00	1.71	1.86	2.14	1.71	1.57	1.43	1.14	
	県域計	罹患数	37	32	33	27	31	24	35	41	46	43	34	22	
		定点当り	1.37	1.19	1.22	1.00	1.15	0.89	1.30	1.52	1.70	1.59	1.26	0.81	
	男	罹患数	37	30	30	26	28	23	31	37	42	37	32	21	
		定点当り	1.37	1.11	1.11	0.96	1.04	0.85	1.15	1.37	1.56	1.37	1.19	0.78	
	女	罹患数	-	2	3	1	3	1	4	4	4	6	2	1	
		定点当り	-	0.07	0.11	0.04	0.11	0.04	0.15	0.15	0.15	0.22	0.07	0.04	
全国計	罹患数	1,706	1,305	1,377	1,399	1,371	1,427	1,639	1,582	1,477	1,380	1,346	1,311		
	定点当り	1.86	1.42	1.49	1.51	1.48	1.54	1.78	1.72	1.60	1.50	1.46	1.43		
黄色ブドウ球菌感染症	全県域	罹患数	20	16	22	30	21	24	25	22	40	25	27	23	
		定点当り	1.82	1.45	2.00	2.73	1.91	2.18	2.27	2.00	3.64	2.27	2.45	2.09	
	横浜市	罹患数	1	-	2	-	2	-	1	1	4	-	2	1	
		定点当り	0.33	-	0.67	-	0.67	-	0.33	0.33	1.33	-	0.67	0.33	
	川崎市	罹患数	4	3	5	30	21	24	25	22	40	25	27	23	
		定点当り	2.00	1.50	2.50	6.00	3.00	4.00	3.00	5.00	8.00	4.50	5.00	6.50	
	県域計	罹患数	16	13	15	18	13	16	18	11	20	16	15	9	
		定点当り	2.67	2.17	2.50	3.00	2.17	2.67	3.00	1.83	3.33	2.67	2.50	1.50	
	全国計	罹患数	1,846	1,861	1,965	1,817	1,587	1,840	1,764	1,886	1,758	1,708	1,763	1,819	
		定点当り	3.95	3.99	4.18	3.85	3.36	3.92	3.76	4.01	3.74	3.62	3.74	3.86	
	肺炎球菌感染症	全県域	罹患数	17	41	26	33	18	29	29	18	17	32	28	42
			定点当り	1.55	3.73	2.36	3.00	1.64	2.64	2.64	1.64	1.55	2.91	2.55	3.82
横浜市		罹患数	-	-	-	-	-	-	-	-	-	-	-	-	
		定点当り	-	-	-	-	-	-	-	-	-	-	-	-	
川崎市		罹患数	7	5	3	3	1	-	2	2	1	1	5	9	
		定点当り	3.50	2.50	1.50	1.50	0.50	-	1.00	1.00	0.50	0.50	2.50	4.50	
県域計		罹患数	10	36	23	30	17	29	27	16	16	31	23	33	
		定点当り	1.67	6.00	3.83	5.00	2.83	4.83	4.50	2.67	2.67	5.17	3.83	5.50	
全国計		罹患数	556	649	627	669	621	626	395	339	222	480	683	808	
		定点当り	1.19	1.39	1.33	1.42	1.32	1.33	0.84	0.72	0.47	1.02	1.45	1.72	
緑膿菌感染症		全県域	罹患数	-	-	-	-	-	1	-	-	-	-	-	-
			定点当り	-	-	-	-	-	0.09	-	-	-	-	-	-
	横浜市	罹患数	-	-	-	-	-	-	-	-	-	-	-	-	
		定点当り	-	-	-	-	-	-	-	-	-	-	-	-	
	川崎市	罹患数	-	-	-	-	-	1	-	-	-	-	-	-	
		定点当り	-	-	-	-	-	0.50	-	-	-	-	-	-	
	県域計	罹患数	-	-	-	-	-	-	-	-	-	-	-	-	
		定点当り	-	-	-	-	-	-	-	-	-	-	-	-	
	全国計	罹患数	64	39	47	59	41	56	65	80	56	62	53	43	
		定点当り	0.14	0.08	0.10	0.13	0.09	0.12	0.14	0.17	0.12	0.13	0.11	0.09	

# 感染症発生動向調査 定点あたり報告数 時系列グラフ(月報対象疾患)

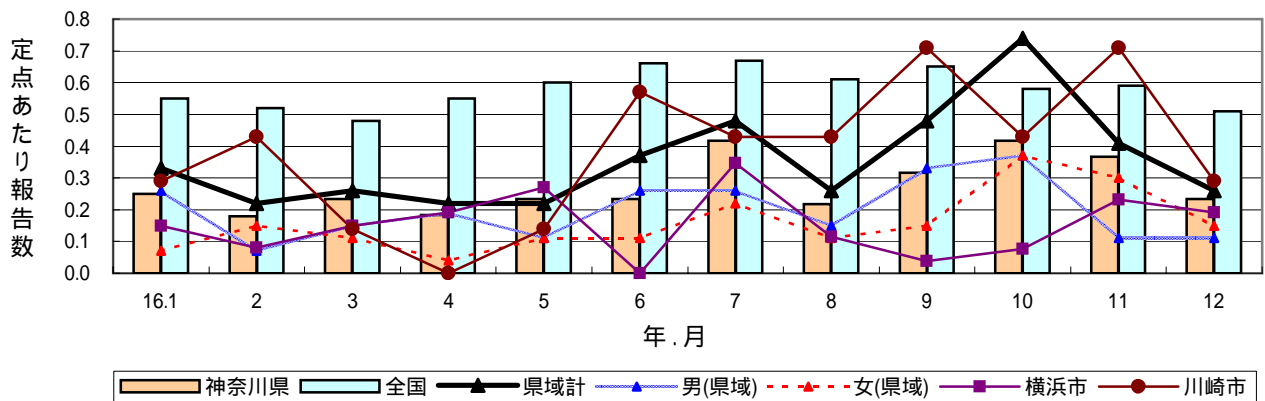
## 性器クラミジア感染症



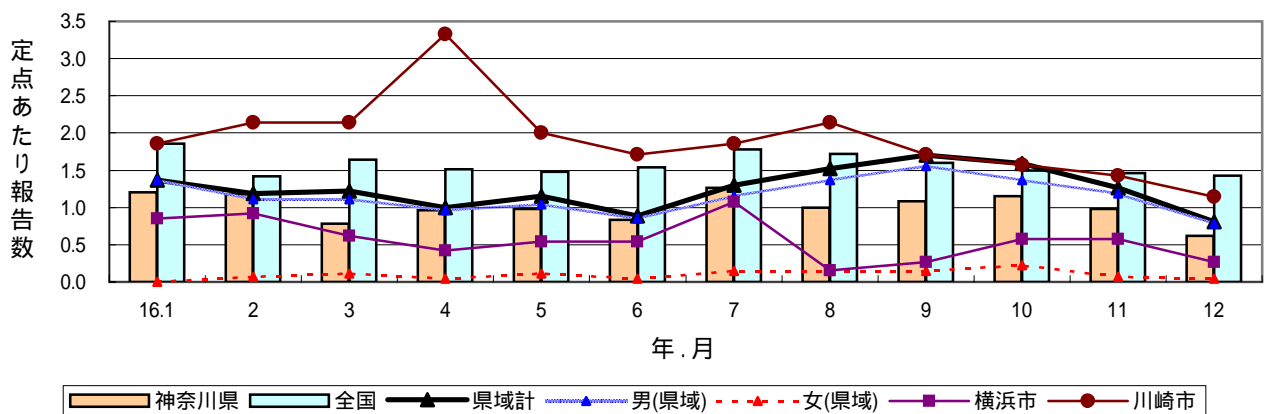
## 性器ヘルペスウイルス感染症



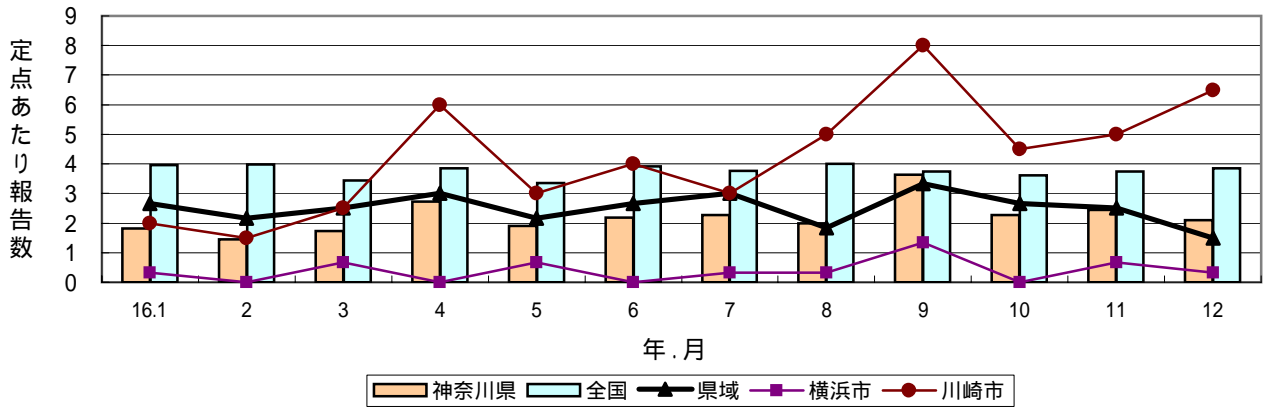
## 尖圭コンジローマ



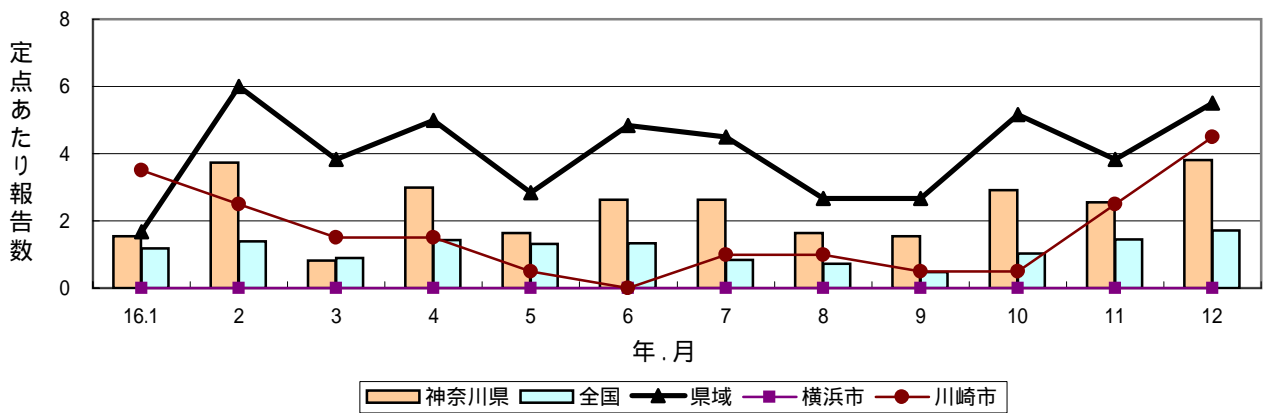
## 淋菌感染症



### メチシリン耐性黄色ブドウ球菌感染症



### ペニシリン耐性肺炎球菌感染症



### 薬剤耐性緑膿菌感染症

