



神奈川県感染症発生情報（月報）

<http://www.eiken.pref.kanagawa.jp/>

平成16年08月報

表1 罹患数・定点当り罹患数 疾病、政令市・保健所別

集計対象：平成16年08月

神奈川県	性器クラミジア感染症		性器ヘルペスウイルス感染症		尖圭コンジローマ		淋菌感染症	
	罹患数	定点当り	罹患数	定点当り	罹患数	定点当り	罹患数	定点当り
全県域計	123	2.05	17	0.28	13	0.22	60	1.00
横浜市	23	0.88	6	0.23	3	0.12	4	0.15
川崎市	21	3.00	3	0.43	3	0.43	15	2.14
県域計 (横浜市、川崎市を除く)	79	2.93	8	0.30	7	0.26	41	1.52
横須賀市	-	-	-	-	-	-	-	-
平塚	4	2.00	-	-	1	0.50	7	3.50
鎌倉	4	2.00	-	-	-	-	2	1.00
藤沢	14	4.67	-	-	2	0.67	2	0.67
小田原	3	1.50	-	-	1	0.50	11	5.50
相模原市	8	2.00	1	0.25	1	0.25	3	0.75
三崎	-	-	-	-	-	-	-	-
厚木	7	2.33	3	1.00	-	-	2	0.67
足柄上	4	4.00	1	1.00	-	-	1	1.00
津久井	2	2.00	-	-	-	-	-	-
秦野	28	14.00	3	1.50	2	1.00	7	3.50
大和	4	2.00	-	-	-	-	3	1.50
茅ヶ崎	1	0.50	-	-	-	-	3	1.50

神奈川県	メチシリン耐性黄色ブドウ球菌感染症		ペニシリン耐性肺炎球菌感染症		薬剤耐性緑膿菌感染症	
	罹患数	定点当り	罹患数	定点当り	罹患数	定点当り
全県域計	22	2.00	18	1.64	-	-
横浜市	1	0.33	-	-	-	-
川崎市	10	5.00	2	1.00	-	-
県域計 (横浜市、川崎市を除く)	11	1.83	16	2.67	-	-
横須賀市	4	4.00	16	16.00	-	-
平塚	-	-	-	-	-	-
鎌倉	-	-	-	-	-	-
藤沢	6	6.00	-	-	-	-
小田原	-	-	-	-	-	-
相模原市	-	-	-	-	-	-
三崎	-	-	-	-	-	-
厚木	-	-	-	-	-	-
足柄上	1	1.00	-	-	-	-
津久井	-	-	-	-	-	-
秦野	-	-	-	-	-	-
大和	-	-	-	-	-	-
茅ヶ崎	-	-	-	-	-	-

表3 罹患数・定点当り罹患数、月・疾病別、性別（その1）

集計対象：平成16年08月までの12か月間

疾患名	域別	9月	10月	11月	12月	1月	2月	3月	4月	5月	6月	7月	8月	
性器クラミジア 感染症	全 県 域	罹患数	148	140	117	134	144	143	148	145	127	120	160	123
		定点当り	2.47	2.33	1.95	2.23	2.40	2.38	2.47	2.42	2.12	2.00	2.67	2.05
	横 浜 市	罹患数	27	25	22	19	26	25	22	25	22	10	57	23
		定点当り	1.04	0.96	0.85	0.73	1.00	0.96	0.85	0.96	0.85	0.38	2.19	0.88
	川 崎 市	罹患数	29	26	15	26	26	20	28	33	26	29	25	21
		定点当り	4.14	3.71	2.14	3.71	3.71	2.86	4.00	5.50	3.71	4.14	3.57	3.00
	県 域 計	罹患数	92	89	80	89	92	98	98	87	79	81	78	79
		定点当り	3.41	3.30	2.96	3.30	3.41	3.63	3.63	3.22	2.93	3.00	2.89	2.93
	男	罹患数	51	48	42	49	49	49	52	41	47	44	56	54
		定点当り	1.89	1.78	1.56	1.81	1.81	1.81	1.93	1.52	1.74	1.63	2.07	2.00
	女	罹患数	41	41	38	40	43	49	46	46	32	37	22	25
		定点当り	1.52	1.52	1.41	1.48	1.59	1.81	1.70	1.70	1.19	1.37	0.81	0.93
	全 国 計	罹患数	3,665	3,736	3,228	3,149	3,092	2,897	3,088	3,019	3,177	3,404	3,560	3,255
		定点当り	4.00	4.05	3.50	3.42	3.37	3.16	3.34	3.27	3.44	3.68	3.87	3.53
ウイルス感染症 性器ヘルペス	全 県 域	罹患数	29	40	34	33	33	33	21	21	23	19	34	17
		定点当り	0.48	0.67	0.57	0.55	0.55	0.55	0.35	0.35	0.38	0.32	0.57	0.28
	横 浜 市	罹患数	15	19	14	14	14	18	9	13	7	8	22	6
		定点当り	0.58	0.73	0.54	0.54	0.54	0.69	0.35	0.50	0.27	0.31	0.85	0.23
	川 崎 市	罹患数	2	3	2	3	3	2	1	-	1	1	2	3
		定点当り	0.29	0.43	0.29	0.43	0.43	0.29	0.14	-	0.14	0.14	0.29	0.43
	県 域 計	罹患数	12	18	18	16	16	13	11	8	15	10	10	8
		定点当り	0.44	0.67	0.67	0.59	0.59	0.48	0.41	0.30	0.56	0.37	0.37	0.30
	男	罹患数	7	9	10	12	12	12	7	3	8	8	5	3
		定点当り	0.26	0.33	0.37	0.44	0.44	0.44	0.26	0.11	0.30	0.30	0.19	0.11
	女	罹患数	5	9	8	4	4	1	4	5	7	2	5	5
		定点当り	0.19	0.33	0.30	0.15	0.15	0.04	0.15	0.19	0.26	0.07	0.19	0.19
	全 国 計	罹患数	840	844	793	838	745	775	811	824	779	865	851	766
		定点当り	0.92	0.92	0.86	0.91	0.81	0.84	0.88	0.89	0.84	0.94	0.92	0.83
尖圭コンジローマ	全 県 域	罹患数	15	20	20	22	15	11	12	11	14	14	25	13
		定点当り	0.25	0.33	0.33	0.37	0.25	0.18	0.20	0.18	0.23	0.23	0.42	0.22
	横 浜 市	罹患数	4	4	7	6	4	2	4	5	7	-	9	3
		定点当り	0.15	0.15	0.27	0.23	0.15	0.08	0.15	0.19	0.27	-	0.35	0.12
	川 崎 市	罹患数	1	3	4	4	2	3	1	-	1	4	3	3
		定点当り	0.14	0.43	0.57	0.57	0.29	0.43	0.14	-	0.14	0.57	0.43	0.43
	県 域 計	罹患数	10	13	9	12	9	6	7	6	6	10	13	7
		定点当り	0.37	0.48	0.33	0.44	0.33	0.22	0.26	0.22	0.22	0.37	0.48	0.26
	男	罹患数	3	7	6	10	7	2	4	5	3	7	7	4
		定点当り	0.11	0.26	0.22	0.37	0.26	0.07	0.15	0.19	0.11	0.26	0.26	0.15
	女	罹患数	7	6	3	2	2	4	3	1	3	3	6	3
		定点当り	0.26	0.22	0.11	0.07	0.07	0.15	0.11	0.04	0.11	0.11	0.22	0.11
	全 国 計	罹患数	573	566	504	520	505	481	517	507	551	606	620	566
		定点当り	0.63	0.61	0.55	0.56	0.55	0.52	0.56	0.55	0.60	0.66	0.67	0.61

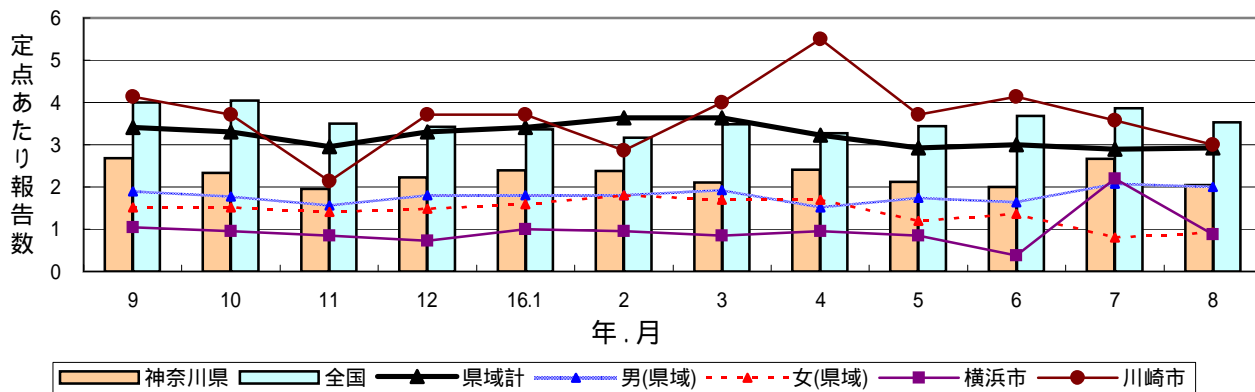
表3 罹患数・定点当り罹患数、月・疾病別、性別（その2）

集計対象：平成16年08月までの12カ月間

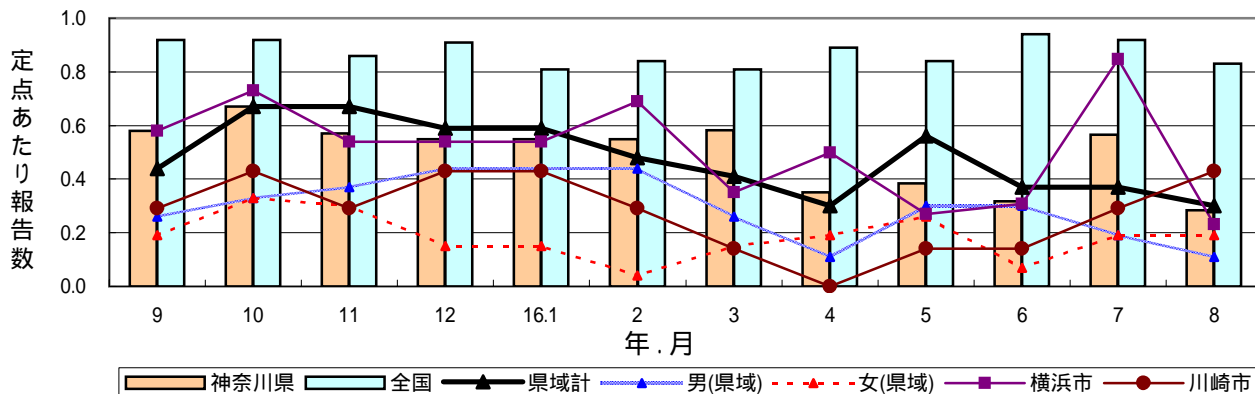
疾患名	域別	9月	10月	11月	12月	1月	2月	3月	4月	5月	6月	7月	8月		
淋菌感染症	全 県 域	罹患数	68	53	44	50	72	71	64	58	59	50	76	60	
		定点当り	1.13	0.88	0.73	0.83	1.20	1.18	1.07	0.97	0.98	0.83	1.27	1.00	
	横 浜 市	罹患数	13	12	11	16	22	24	16	11	14	14	28	4	
		定点当り	0.50	0.46	0.42	0.62	0.85	0.92	0.62	0.42	0.54	0.54	1.08	0.15	
	川 崎 市	罹患数	16	9	8	10	13	15	15	20	14	12	13	15	
		定点当り	2.29	1.29	1.14	1.43	1.86	2.14	2.14	3.33	2.00	1.71	1.86	2.14	
	県 域 計	罹患数	39	32	25	24	37	32	33	27	31	24	35	41	
		定点当り	1.44	1.19	0.93	0.89	1.37	1.19	1.22	1.00	1.15	0.89	1.30	1.52	
	男	罹患数	37	30	25	22	37	30	30	26	28	23	31	37	
		定点当り	1.37	1.11	0.93	0.81	1.37	1.11	1.11	0.96	1.04	0.85	1.15	1.37	
	女	罹患数	2	2	-	2	-	2	3	1	3	1	4	4	
		定点当り	0.07	0.07	-	0.07	-	0.07	0.11	0.04	0.11	0.04	0.15	0.15	
全 国 計	罹患数	1,915	1,857	1,713	1,587	1,706	1,305	1,377	1,399	1,371	1,427	1,639	1,582		
	定点当り	2.09	2.01	1.86	1.72	1.86	1.42	1.49	1.51	1.48	1.54	1.78	1.72		
黄色ブドウ球菌感染症	全 県 域	罹患数	24	26	23	25	20	16	22	30	21	24	25	22	
		定点当り	2.18	2.36	2.09	2.27	1.82	1.45	2.00	2.73	1.91	2.18	2.27	2.00	
	横 浜 市	罹患数	-	1	-	-	1	-	2	-	2	-	1	1	
		定点当り	-	0.33	-	-	0.33	-	0.67	-	0.67	-	0.33	0.33	
	川 崎 市	罹患数	4	5	1	7	4	3	5	30	21	24	25	22	
		定点当り	2.00	2.50	0.50	3.50	2.00	1.50	2.50	6.00	3.00	4.00	3.00	5.00	
	県 域 計	罹患数	20	21	22	18	16	13	15	18	13	16	18	11	
		定点当り	3.33	3.50	3.67	3.00	2.67	2.17	2.50	3.00	2.17	2.67	3.00	1.83	
	全 国 計	罹患数	1,777	1,741	1,666	1,692	1,846	1,861	1,965	1,817	1,587	1,840	1,764	1,886	
		定点当り	3.78	3.71	3.54	3.62	3.95	3.99	4.18	3.85	3.36	3.92	3.76	4.01	
	肺炎球菌感染症	全 県 域	罹患数	30	30	55	56	17	41	26	33	18	29	29	18
			定点当り	2.73	2.73	5.00	5.09	1.55	3.73	2.36	3.00	1.64	2.64	2.64	1.64
横 浜 市		罹患数	-	-	-	-	-	-	-	-	-	-	-	-	
		定点当り	-	-	-	-	-	-	-	-	-	-	-	-	
川 崎 市		罹患数	6	7	16	10	7	5	3	3	1	-	2	2	
		定点当り	3.00	3.50	8.00	5.00	3.50	2.50	1.50	1.50	0.50	-	1.00	1.00	
県 域 計		罹患数	24	23	39	46	10	36	23	30	17	29	27	16	
		定点当り	4.00	3.83	6.50	7.67	1.67	6.00	3.83	5.00	2.83	4.83	4.50	2.67	
全 国 計		罹患数	384	487	630	756	556	649	627	669	621	626	395	339	
		定点当り	0.82	1.04	1.34	1.62	1.19	1.39	1.33	1.42	1.32	1.33	0.84	0.72	
緑膿菌感染症		全 県 域	罹患数	-	-	-	-	-	-	-	-	-	1	-	-
			定点当り	-	-	-	-	-	-	-	-	-	0.09	-	-
	横 浜 市	罹患数	-	-	-	-	-	-	-	-	-	-	-	-	
		定点当り	-	-	-	-	-	-	-	-	-	-	-	-	
	川 崎 市	罹患数	-	-	-	-	-	-	-	-	-	1	-	-	
		定点当り	-	-	-	-	-	-	-	-	-	0.50	-	-	
	県 域 計	罹患数	-	-	-	-	-	-	-	-	-	-	-	-	
		定点当り	-	-	-	-	-	-	-	-	-	-	-	-	
	全 国 計	罹患数	53	81	57	73	64	39	47	59	41	56	65	80	
		定点当り	0.11	0.17	0.12	0.16	0.14	0.08	0.10	0.13	0.09	0.12	0.14	0.17	

感染症発生動向調査 定点あたり報告数 時系列グラフ(月報対象疾患)

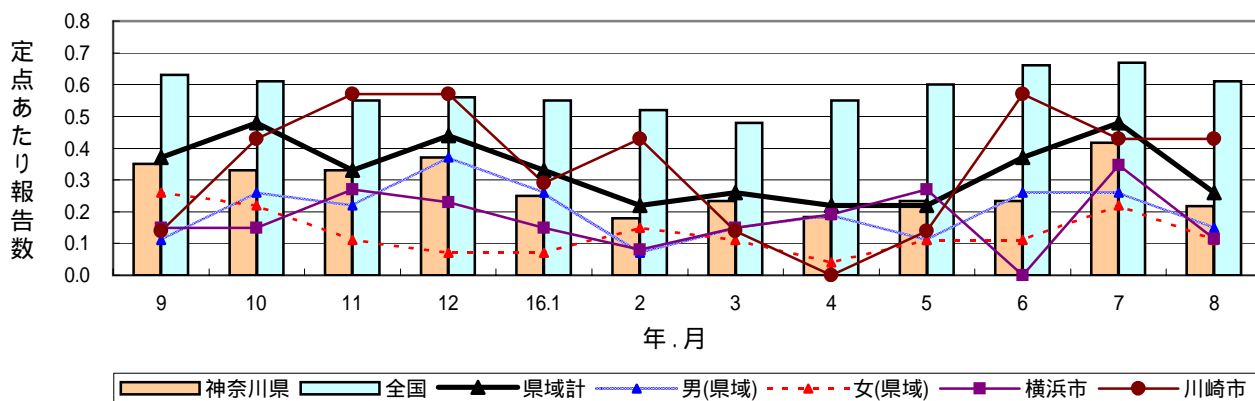
性器クラミジア感染症



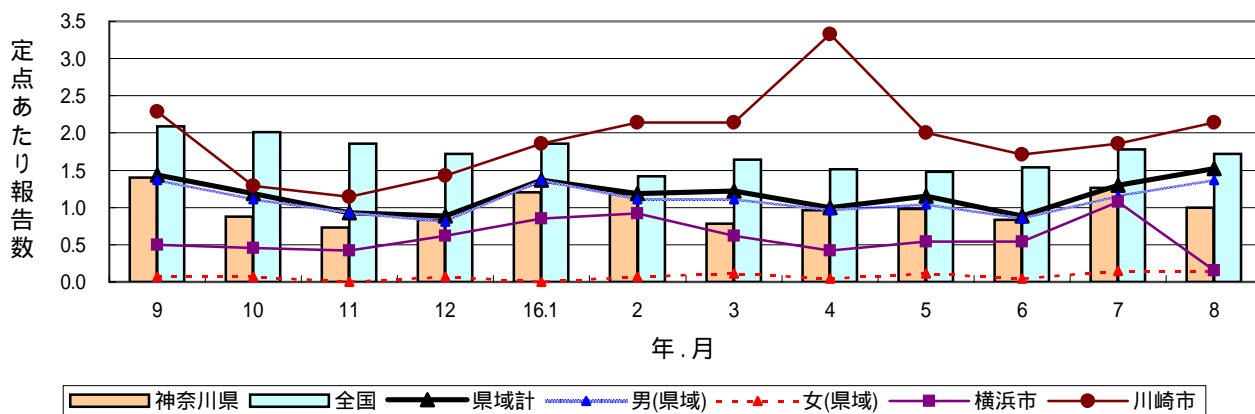
性器ヘルペスウイルス感染症



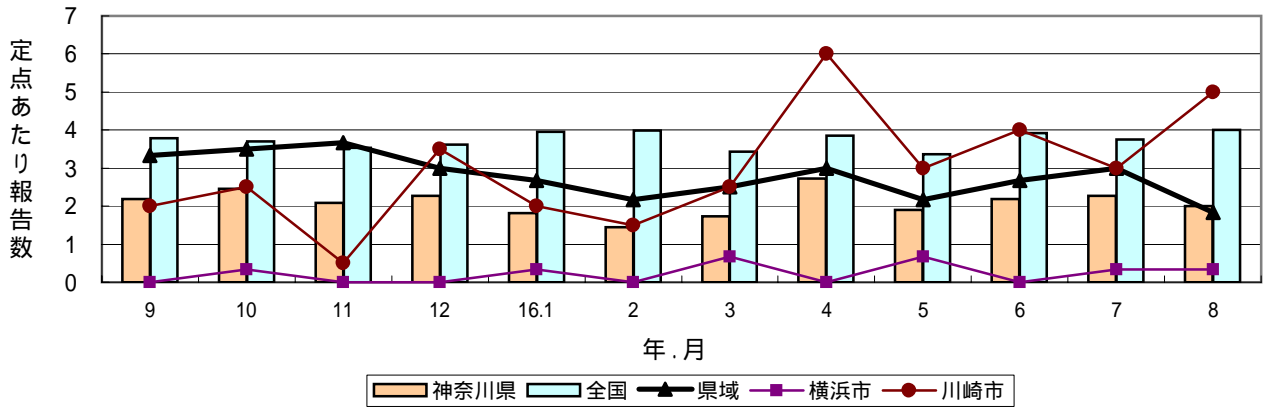
尖圭コンジローマ



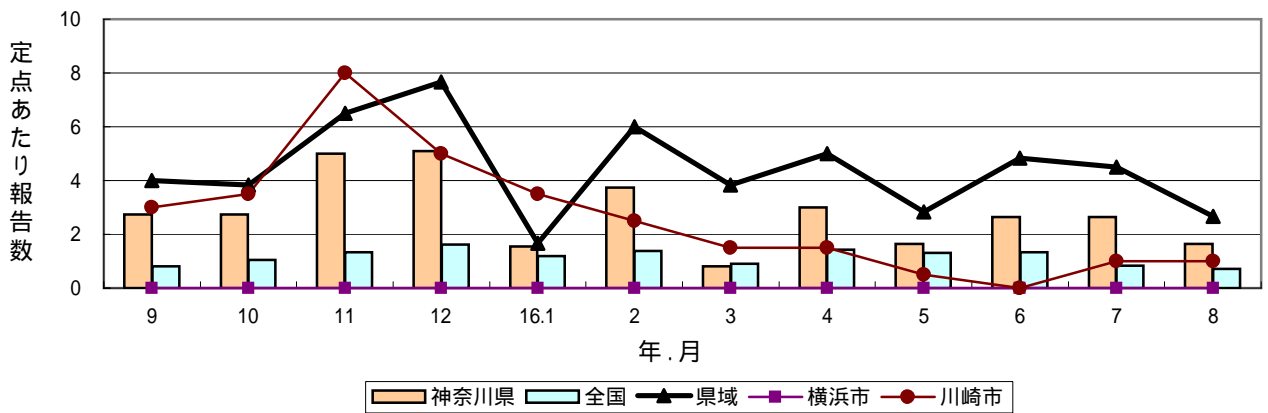
淋菌感染症



メチシリン耐性黄色ブドウ球菌感染症



ペニシリン耐性肺炎球菌感染症



薬剤耐性緑膿菌感染症

