



神奈川県感染症発生情報（月報）

<http://www.eiken.pref.kanagawa.jp/>

平成16年03月報

表1 罹患数・定点当り罹患数 疾病、政令市・保健所別

集計対象:平成16年03月

神奈川県	性器クラミジア感染症		性器ヘルペスウイルス感染症		尖圭コンジローマ		淋菌感染症	
	罹患数	定点当り	罹患数	定点当り	罹患数	定点当り	罹患数	定点当り
全県域計	148	2.47	21	0.35	12	0.20	64	1.07
横浜市	22	0.85	9	0.35	4	0.15	16	0.62
川崎市	28	4.00	1	0.14	1	0.14	15	2.14
県域計 (横浜市、川崎市を除く)	98	3.63	11	0.41	7	0.26	33	1.22
横須賀市	-	-	-	-	-	-	-	-
平塚	3	1.50	3	1.50	-	-	5	2.50
鎌倉	2	1.00	-	-	-	-	4	2.00
藤沢	12	4.00	1	0.33	1	0.33	10	3.33
小田原	6	3.00	-	-	-	-	2	1.00
相模原市	2	0.50	-	-	2	0.50	2	0.50
三崎	-	-	-	-	-	-	-	-
厚木	8	2.67	4	1.33	-	-	2	0.67
足柄上	-	-	-	-	2	2.00	1	1.00
津久井	-	-	-	-	-	-	-	-
秦野	59	29.50	-	-	1	0.50	1	0.50
大和	6	3.00	2	1.00	1	0.50	5	2.50
茅ヶ崎	-	-	1	0.50	-	-	1	0.50

神奈川県	メチシリン耐性黄色ブドウ球菌感染症		ペニシリン耐性肺炎球菌感染症		薬剤耐性緑膿菌感染症	
	罹患数	定点当り	罹患数	定点当り	罹患数	定点当り
全県域計	22	2.00	26	2.36	-	-
横浜市	2	0.67	-	-	-	-
川崎市	5	2.50	3	1.50	-	-
県域計 (横浜市、川崎市を除く)	15	2.50	23	3.83	-	-
横須賀市	9	9.00	23	23.00	-	-
平塚	-	-	-	-	-	-
鎌倉	-	-	-	-	-	-
藤沢	3	3.00	-	-	-	-
小田原	-	-	-	-	-	-
相模原市	-	-	-	-	-	-
三崎	-	-	-	-	-	-
厚木	-	-	-	-	-	-
足柄上	3	3.00	-	-	-	-
津久井	-	-	-	-	-	-
秦野	-	-	-	-	-	-
大和	-	-	-	-	-	-
茅ヶ崎	-	-	-	-	-	-

表3 罹患数・定点当り罹患数、月・疾病別、性別（その1）

集計対象：平成16年03月までの12か月間

疾患名	地域別	4月	5月	6月	7月	8月	9月	10月	11月	12月	1月	2月	3月	
性器クラミジア 感染症	全 県 域	罹患数	141	159	138	181	124	148	140	117	134	144	143	148
		定点当り	2.35	2.65	2.30	3.02	2.07	2.47	2.33	1.95	2.23	2.40	2.38	2.47
	横 浜 市	罹患数	39	54	20	46	32	27	25	22	19	26	25	22
		定点当り	1.50	2.08	0.77	1.77	1.23	1.04	0.96	0.85	0.73	1.00	0.96	0.85
	川 崎 市	罹患数	16	26	20	25	11	29	26	15	26	26	20	28
		定点当り	2.29	3.71	2.86	3.57	1.57	4.14	3.71	2.14	3.71	3.71	2.86	4.00
	県 域 計	罹患数	86	79	98	110	81	92	89	80	89	92	98	98
		定点当り	3.19	2.93	3.63	4.07	3.00	3.41	3.30	2.96	3.30	3.41	3.63	3.63
	男	罹患数	48	53	50	55	44	51	48	42	49	49	49	52
		定点当り	1.78	1.96	1.85	2.04	1.63	1.89	1.78	1.56	1.81	1.81	1.81	1.93
	女	罹患数	38	26	48	55	37	41	41	38	40	43	49	46
		定点当り	1.41	0.96	1.78	2.04	1.37	1.52	1.52	1.41	1.48	1.59	1.81	1.70
	全 国 計	罹患数	3,164	3,648	3,635	3,864	3,376	3,665	3,736	3,228	3,149	3,092	2,897	3,088
		定点当り	3.46	4.00	3.97	4.21	3.67	4.00	4.05	3.50	3.42	3.37	3.16	3.34
性器ヘルペス ウイルス感染症	全 県 域	罹患数	33	41	20	31	34	29	40	34	33	33	33	21
		定点当り	0.55	0.68	0.33	0.52	0.57	0.48	0.67	0.57	0.55	0.55	0.55	0.35
	横 浜 市	罹患数	18	26	6	24	20	15	19	14	14	14	18	9
		定点当り	0.69	1.00	0.23	0.92	0.77	0.58	0.73	0.54	0.54	0.54	0.69	0.35
	川 崎 市	罹患数	-	2	1	-	1	2	3	2	3	3	2	1
		定点当り	-	0.29	0.14	-	0.14	0.29	0.43	0.29	0.43	0.43	0.29	0.14
	県 域 計	罹患数	15	13	13	7	13	12	18	18	16	16	13	11
		定点当り	0.56	0.48	0.48	0.26	0.48	0.44	0.67	0.67	0.59	0.59	0.48	0.41
	男	罹患数	7	10	9	4	8	7	9	10	12	12	12	7
		定点当り	0.26	0.37	0.33	0.15	0.48	0.26	0.33	0.37	0.44	0.44	0.44	0.26
	女	罹患数	8	3	4	3	5	5	9	8	4	4	1	4
		定点当り	0.30	0.11	0.15	0.11	0.19	0.19	0.33	0.30	0.15	0.15	0.04	0.15
	全 国 計	罹患数	814	844	818	853	819	840	844	793	838	745	775	811
		定点当り	0.89	0.92	0.89	0.93	0.89	0.92	0.92	0.86	0.91	0.81	0.84	0.88
尖圭コンジローマ	全 県 域	罹患数	17	15	18	18	15	15	20	20	22	15	11	12
		定点当り	0.28	0.25	0.30	0.30	0.25	0.25	0.33	0.33	0.37	0.25	0.18	0.20
	横 浜 市	罹患数	7	6	5	6	5	4	4	7	6	4	2	4
		定点当り	0.27	0.23	0.19	0.23	0.19	0.15	0.15	0.27	0.23	0.15	0.08	0.15
	川 崎 市	罹患数	1	2	4	2	2	1	3	4	4	2	3	1
		定点当り	0.14	0.29	0.57	0.29	0.29	0.14	0.43	0.57	0.57	0.29	0.43	0.14
	県 域 計	罹患数	9	7	9	10	8	10	13	9	12	9	6	7
		定点当り	0.33	0.26	0.33	0.37	0.30	0.37	0.48	0.33	0.44	0.33	0.22	0.26
	男	罹患数	3	5	5	6	-	3	7	6	10	7	2	4
		定点当り	0.11	0.19	0.19	0.22	-	0.11	0.26	0.22	0.37	0.26	0.07	0.15
	女	罹患数	6	2	4	4	8	7	6	3	2	2	4	3
		定点当り	0.22	0.07	0.15	0.15	0.30	0.26	0.22	0.11	0.07	0.07	0.15	0.11
	全 国 計	罹患数	497	542	603	549	520	573	566	504	520	505	481	517
		定点当り	0.54	0.59	0.66	0.60	0.57	0.63	0.61	0.55	0.56	0.55	0.52	0.56

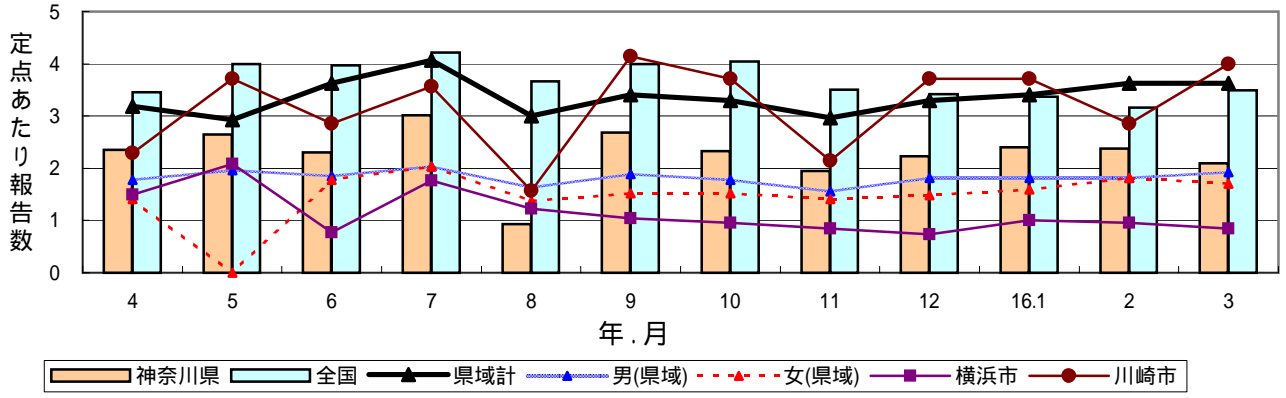
表3 罹患数・定点当り罹患数、月・疾病別、性別（その2）

集計対象：平成16年03月までの12ヵ月間

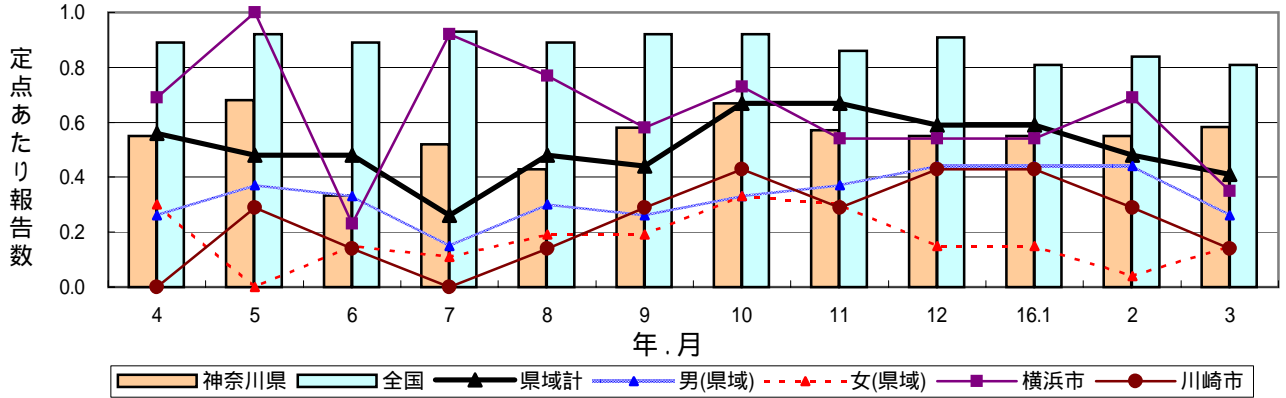
疾患名	地域別	4月	5月	6月	7月	8月	9月	10月	11月	12月	1月	2月	3月		
淋菌感染症	全 県 域	罹患数	47	40	43	76	42	68	53	44	50	72	71	64	
		定点当り	0.78	0.67	0.72	1.27	0.70	1.13	0.88	0.73	0.83	1.20	1.18	1.07	
	横 浜 市	罹患数	14	10	12	21	11	13	12	11	16	22	24	16	
		定点当り	0.54	0.38	0.46	0.81	0.42	0.50	0.46	0.42	0.62	0.85	0.92	0.62	
	川 崎 市	罹患数	12	9	13	18	11	16	9	8	10	13	15	15	
		定点当り	1.71	1.29	1.86	2.57	1.57	2.29	1.29	1.14	1.43	1.86	2.14	2.14	
	県 域 計	罹患数	21	21	18	37	20	39	32	25	24	37	32	33	
		定点当り	0.78	0.78	0.67	1.37	0.74	1.44	1.19	0.93	0.89	1.37	1.19	1.22	
	男	罹患数	21	21	17	36	19	37	30	25	22	37	30	30	
		定点当り	0.78	0.78	0.63	1.33	0.70	1.37	1.11	0.93	0.81	1.37	1.11	1.11	
	女	罹患数	-	-	1	1	1	2	2	-	2	-	2	3	
		定点当り	-	-	0.04	0.04	0.04	0.07	0.07	-	0.07	-	0.07	0.11	
全 国 計	罹患数	1,524	1,747	1,755	1,927	1,838	1,915	1,857	1,713	1,587	1,706	1,305	1,377		
	定点当り	1.67	1.91	1.92	2.10	2.00	2.09	2.01	1.86	1.72	1.86	1.42	1.49		
黄色ブドウ球菌感染症	全 県 域	罹患数	20	20	28	18	22	24	26	23	25	20	16	22	
		定点当り	1.82	1.82	2.55	1.64	2.00	2.18	2.36	2.09	2.27	1.82	1.45	2.00	
	横 浜 市	罹患数	-	-	4	1	-	-	1	-	-	1	-	2	
		定点当り	-	-	1.33	0.33	-	-	0.33	-	-	0.33	-	0.67	
	川 崎 市	罹患数	7	5	5	4	7	4	5	1	7	4	3	5	
		定点当り	3.50	2.50	2.50	2.00	3.50	2.00	2.50	0.50	3.50	2.00	1.50	2.50	
	県 域 計	罹患数	13	15	19	13	15	20	21	22	18	16	13	15	
		定点当り	2.17	2.50	3.17	2.17	2.50	3.33	3.50	3.67	3.00	2.67	2.17	2.50	
	全 国 計	罹患数	1,747	1,737	1,812	1,837	1,856	1,777	1,741	1,666	1,692	1,846	1,861	1,965	
		定点当り	3.75	3.72	3.91	3.93	3.95	3.78	3.71	3.54	3.62	3.95	3.99	4.18	
	肺炎球菌感染症	全 県 域	罹患数	13	32	40	26	18	30	30	55	56	17	41	26
			定点当り	1.18	2.91	3.64	2.36	1.64	2.73	2.73	5.00	5.09	1.55	3.73	2.36
横 浜 市		罹患数	-	-	-	-	-	-	-	-	-	-	-	-	
		定点当り	-	-	-	-	-	-	-	-	-	-	-	-	
川 崎 市		罹患数	1	2	17	10	6	6	7	16	10	7	5	3	
		定点当り	0.50	1.00	8.50	5.00	3.00	3.00	3.50	8.00	5.00	3.50	2.50	1.50	
県 域 計		罹患数	12	30	23	16	12	24	23	39	46	10	36	23	
		定点当り	2.00	5.00	3.83	2.67	2.00	4.00	3.83	6.50	7.67	1.67	6.00	3.83	
全 国 計		罹患数	544	667	670	447	394	384	487	630	756	556	649	627	
		定点当り	1.17	1.43	1.45	0.96	0.84	0.82	1.04	1.34	1.62	1.19	1.39	1.33	
緑膿菌感染症		全 県 域	罹患数	-	-	-	-	-	-	-	-	-	-	-	-
			定点当り	-	-	-	-	-	-	-	-	-	-	-	-
	横 浜 市	罹患数	-	-	-	-	-	-	-	-	-	-	-	-	
		定点当り	-	-	-	-	-	-	-	-	-	-	-	-	
	川 崎 市	罹患数	-	-	-	-	-	-	-	-	-	-	-	-	
		定点当り	-	-	-	-	-	-	-	-	-	-	-	-	
	県 域 計	罹患数	-	-	-	-	-	-	-	-	-	-	-	-	
		定点当り	-	-	-	-	-	-	-	-	-	-	-	-	
	全 国 計	罹患数	51	73	61	72	78	53	81	57	73	64	39	47	
		定点当り	0.11	0.16	0.13	0.15	0.17	0.11	0.17	0.12	0.16	0.14	0.08	0.10	

感染症発生動向調査 定点あたり報告数 時系列グラフ(月報対象疾患)

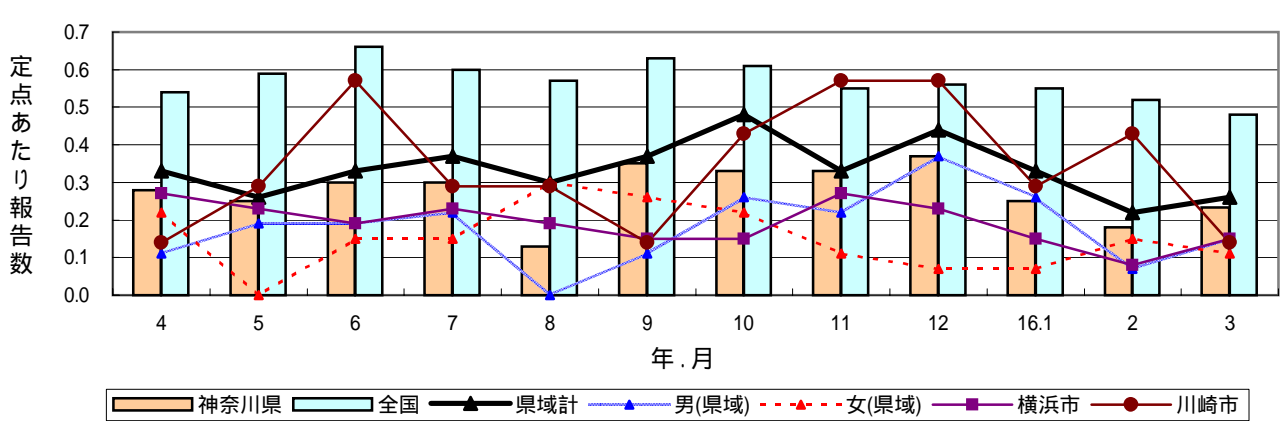
性器クラミジア感染症



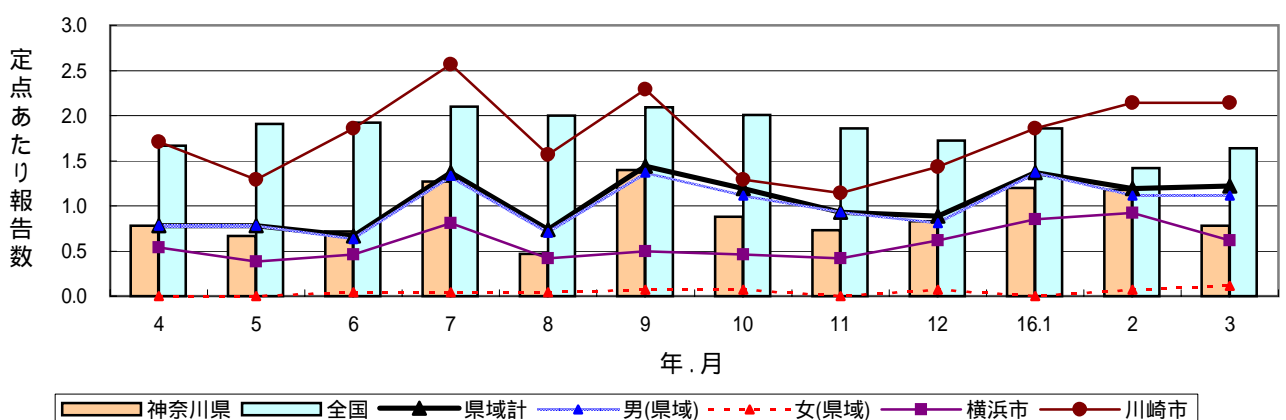
性器ヘルペスウイルス感染症



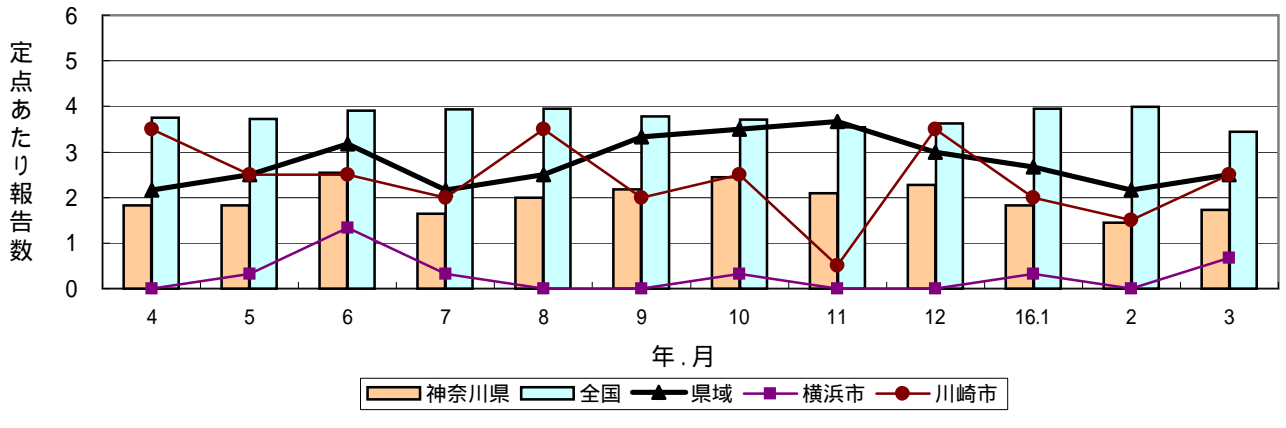
尖圭コンジローマ



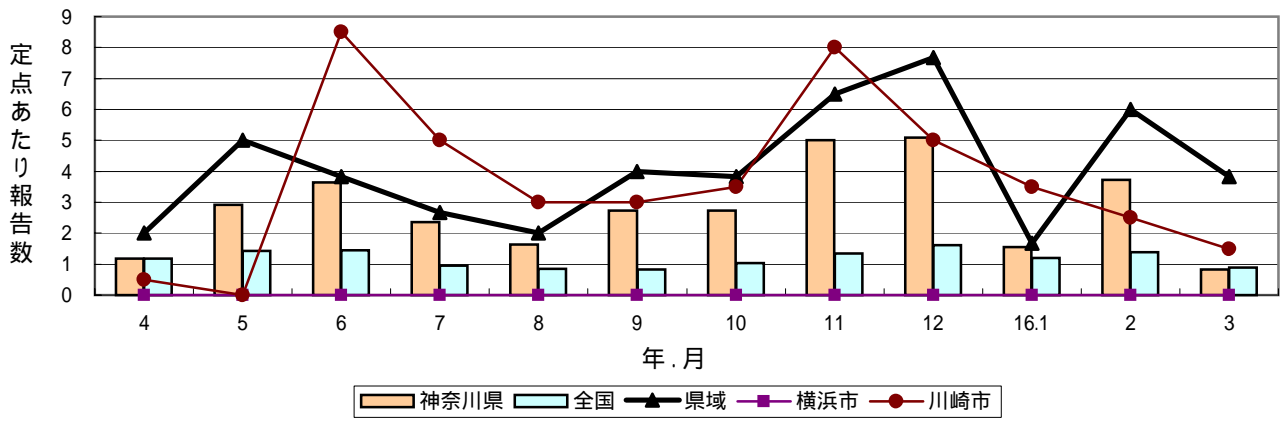
淋菌感染症



メチシリン耐性黄色ブドウ球菌感染症



ペニシリン耐性肺炎球菌感染症



薬剤耐性緑膿菌感染症

