





表2 罹患数・定点当り罹患数、月・疾病別、性別（その1）

集計対象：平成15年11月までの12ヵ月間

疾患名	地域別	14年 12月	15年 1月	2月	3月	4月	5月	6月	7月	8月	9月	10月	11月	
性器クラミジア 感 染 症	全 県 域	罹患数	157	132	145	126	141	159	138	181	124	148	140	117
		定点当り	2.62	2.20	2.42	2.10	2.35	2.65	2.30	3.02	2.07	2.47	2.33	1.95
	横 浜 市	罹患数	50	38	31	41	39	54	20	46	32	27	25	22
		定点当り	1.92	1.46	1.19	1.58	1.50	2.08	0.77	1.77	1.23	1.04	0.96	0.85
	川 崎 市	罹患数	14	20	22	9	16	26	20	25	11	29	26	15
		定点当り	2.00	2.86	3.14	1.29	2.29	3.71	2.86	3.57	1.57	4.14	3.71	2.14
	県 域 計	罹患数	93	74	92	76	86	79	98	110	81	92	89	80
		定点当り	3.44	2.74	3.41	2.81	3.19	2.93	3.63	4.07	3.00	3.41	3.30	2.96
	男	罹患数	49	40	49	37	48	53	50	55	44	51	48	42
		定点当り	1.81	1.48	1.81	1.37	1.78	1.96	1.85	2.04	1.63	1.89	1.78	1.56
	女	罹患数	44	34	43	39	38	26	48	55	37	41	41	38
		定点当り	1.63	1.26	1.59	1.44	1.41	0.96	1.78	2.04	1.37	1.52	1.52	1.41
全 国 計	罹患数	3,133	3,321	3,130	3,201	3,164	3,648	3,635	3,864	3,376	3,665	3,736	3,228	
	定点当り	3.40	3.60	3.39	3.49	3.46	4.00	3.97	4.21	3.67	4.00	4.05	3.50	
性器ヘルペス ウイルス感染症	全 県 域	罹患数	59	47	32	35	33	41	20	31	34	29	40	34
		定点当り	0.98	0.78	0.53	0.58	0.55	0.68	0.33	0.52	0.57	0.48	0.67	0.57
	横 浜 市	罹患数	44	31	24	18	18	26	6	24	20	15	19	14
		定点当り	0.73	0.52	0.40	0.69	0.69	1.00	0.23	0.92	0.77	0.58	0.73	0.54
	川 崎 市	罹患数	1	-	2	1	-	2	1	-	1	2	3	2
		定点当り	0.14	-	0.29	0.14	-	0.29	0.14	-	0.14	0.29	0.43	0.29
	県 域 計	罹患数	14	16	6	16	15	13	13	7	13	12	18	18
		定点当り	0.52	0.59	0.22	0.59	0.56	0.48	0.48	0.26	0.48	0.44	0.67	0.67
	男	罹患数	10	10	4	9	7	10	9	4	8	7	9	10
		定点当り	0.37	0.37	0.15	0.33	0.26	0.37	0.33	0.15	0.30	0.26	0.33	0.37
	女	罹患数	4	6	2	7	8	3	4	3	5	5	9	8
		定点当り	0.15	0.22	0.07	0.26	0.30	0.11	0.15	0.11	0.19	0.19	0.33	0.30
全 国 計	罹患数	799	767	729	746	814	844	818	853	819	840	844	793	
	定点当り	0.87	0.83	0.79	0.81	0.89	0.92	0.89	0.93	0.89	0.92	0.92	0.86	
尖圭コンジローマ	全 県 域	罹患数	14	14	19	14	17	15	18	18	15	15	20	20
		定点当り	0.23	0.23	0.32	0.23	0.28	0.25	0.30	0.30	0.25	0.25	0.33	0.33
	横 浜 市	罹患数	11	7	11	7	7	6	5	6	5	4	4	7
		定点当り	0.42	0.27	0.42	0.27	0.27	0.23	0.19	0.23	0.19	0.15	0.15	0.27
	川 崎 市	罹患数	1	1	2	-	1	2	4	2	2	1	3	4
		定点当り	0.14	0.14	0.29	-	0.14	0.29	0.57	0.29	0.29	0.14	0.43	0.57
	県 域 計	罹患数	2	6	6	7	9	7	9	10	8	10	13	9
		定点当り	0.07	0.22	0.22	0.26	0.33	0.26	0.33	0.37	0.30	0.37	0.48	0.33
	男	罹患数	1	5	4	4	3	5	5	6	-	3	7	6
		定点当り	0.04	0.19	0.15	0.15	0.11	0.19	0.19	0.22	-	0.11	0.26	0.22
	女	罹患数	1	1	2	3	6	2	4	4	8	7	6	3
		定点当り	0.04	0.04	0.07	0.11	0.22	0.07	0.15	0.15	0.30	0.26	0.22	0.11
全 国 計	罹患数	435	427	443	444	497	542	603	549	520	573	566	504	
	定点当り	0.47	0.46	0.48	0.48	0.54	0.59	0.66	0.60	0.57	0.63	0.61	0.55	
淋 菌 感 染 症	全 県 域	罹患数	69	66	57	47	47	40	43	76	42	68	53	44
		定点当り	1.15	1.10	0.95	0.78	0.78	0.67	0.72	1.27	0.70	1.13	0.88	0.73
	横 浜 市	罹患数	21	14	15	14	14	10	12	21	11	13	12	11
		定点当り	0.81	0.54	0.58	0.54	0.54	0.38	0.46	0.81	0.42	0.50	0.46	0.42
	川 崎 市	罹患数	12	16	11	8	12	9	13	18	11	16	9	8
		定点当り	1.71	2.29	1.57	1.14	1.71	1.29	1.86	2.57	1.57	2.29	1.29	1.14
	県 域 計	罹患数	36	36	31	25	21	21	18	37	20	39	32	25
		定点当り	1.33	1.33	1.15	0.93	0.78	0.78	0.67	1.37	0.74	1.44	1.19	0.93
	男	罹患数	35	32	29	24	21	21	17	36	19	37	30	25
		定点当り	1.30	1.19	1.07	0.89	0.78	0.78	0.63	1.33	0.70	1.37	1.11	0.93
	女	罹患数	1	4	2	1	-	-	1	1	1	2	2	-
		定点当り	0.04	0.15	0.07	0.04	-	-	0.04	0.04	0.04	0.07	0.07	-
全 国 計	罹患数	1,581	1,690	1,389	1,508	1,524	1,747	1,755	1,927	1,838	1,915	1,857	1,713	
	定点当り	1.72	1.83	1.51	1.64	1.67	1.91	1.92	2.10	2.00	2.09	2.01	1.86	

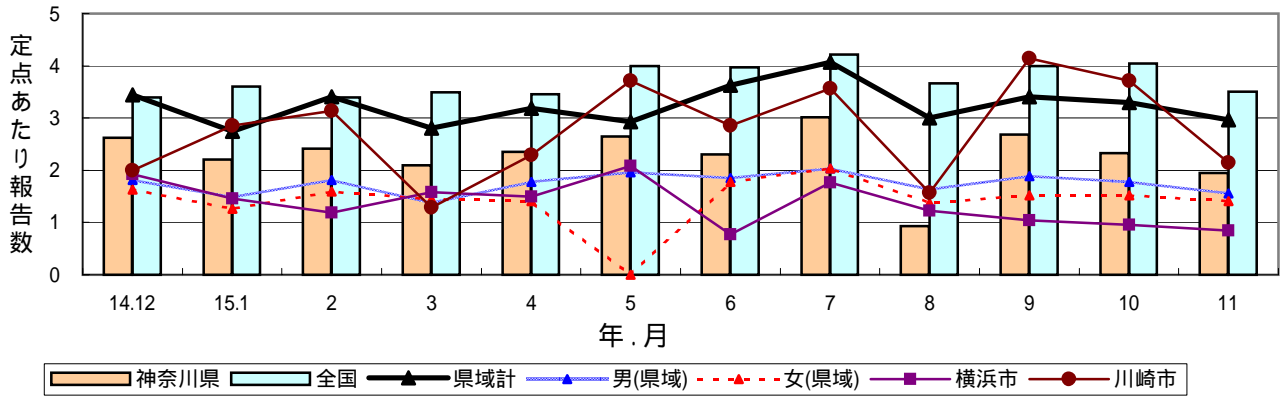
表2 罹患数・定点当り罹患数、月・疾病別、性別（その2）

集計対象：平成15年11月までの12ヵ月間

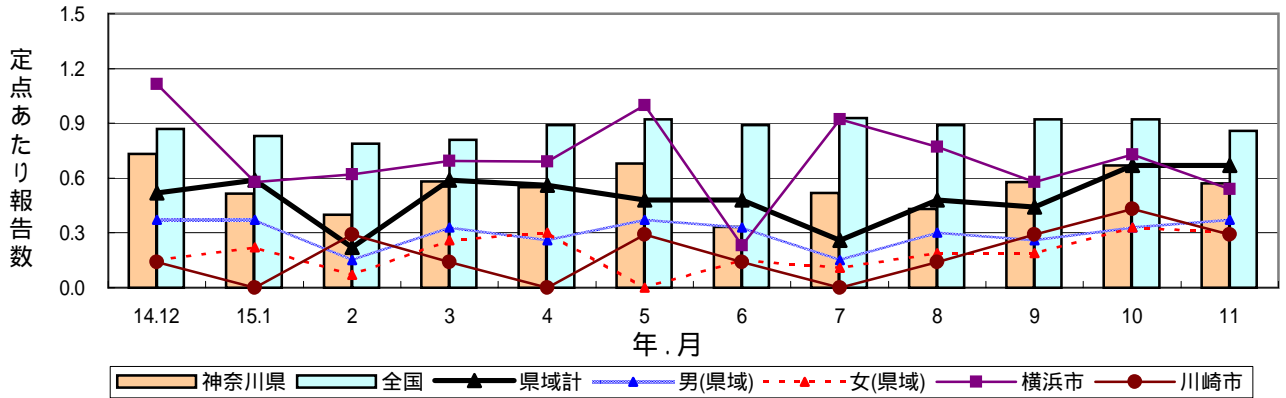
疾患名	地域別	14年 12月	15年 1月	2月	3月	4月	5月	6月	7月	8月	9月	10月	11月	
メチシリン耐性 黄色ブドウ球菌 感染症	全 県 域	罹患数	31	18	29	19	20	20	28	18	22	24	26	23
		定点当り	2.82	1.64	2.64	1.73	1.82	1.82	2.55	1.64	2.00	2.18	2.36	2.09
	横 浜 市	罹患数	6	-	-	-	-	-	4	1	-	-	1	-
		定点当り	2.00	-	-	-	-	-	1.33	0.33	-	-	0.33	-
	川 崎 市	罹患数	3	4	11	3	7	5	5	4	7	4	5	1
		定点当り	1.50	2.00	5.50	1.50	3.50	2.50	2.50	2.00	3.50	2.00	2.50	0.50
	県 域 計	罹患数	22	14	18	16	13	15	19	13	15	20	21	22
		定点当り	3.67	2.33	3.00	2.67	2.17	2.50	3.17	2.17	2.50	3.33	3.50	3.67
	全 国 計	罹患数	1,532	1,669	1,804	1,597	1,747	1,737	1,812	1,837	1,856	1,777	1,741	1,666
		定点当り	3.28	3.60	3.89	3.44	3.75	3.72	3.91	3.93	3.95	3.78	3.71	3.54
ペニシリン耐性 肺炎球菌感染症	全 県 域	罹患数	30	20	13	9	13	32	40	26	18	30	30	55
		定点当り	2.73	1.82	1.18	0.82	1.18	2.91	3.64	2.36	1.64	2.73	2.73	5.00
	横 浜 市	罹患数	-	-	-	-	-	-	-	-	-	-	-	-
		定点当り	-	-	-	-	-	-	-	-	-	-	-	-
	川 崎 市	罹患数	1	1	-	2	1	2	17	10	6	6	7	16
		定点当り	0.50	0.50	-	1.00	0.50	1.00	8.50	5.00	3.00	3.00	3.50	8.00
	県 域 計	罹患数	29	19	13	7	12	30	23	16	12	24	23	39
		定点当り	4.83	3.17	2.17	1.17	2.00	5.00	3.83	2.67	2.00	4.00	3.83	6.50
	全 国 計	罹患数	703	574	400	419	544	667	670	447	394	384	487	630
		定点当り	1.51	1.24	0.86	0.90	1.17	1.43	1.45	0.96	0.84	0.82	1.04	1.34
薬 剤 耐 性 緑 膿 菌 感 染 症	全 県 域	罹患数	-	-	-	-	-	-	-	-	-	-	-	-
		定点当り	-	-	-	-	-	-	-	-	-	-	-	-
	横 浜 市	罹患数	-	-	-	-	-	-	-	-	-	-	-	-
		定点当り	-	-	-	-	-	-	-	-	-	-	-	-
	川 崎 市	罹患数	-	-	-	-	-	-	-	-	-	-	-	-
		定点当り	-	-	-	-	-	-	-	-	-	-	-	-
	県 域 計	罹患数	-	-	-	-	-	-	-	-	-	-	-	-
		定点当り	-	-	-	-	-	-	-	-	-	-	-	-
	全 国 計	罹患数	59	53	40	54	51	73	61	72	78	53	81	57
		定点当り	0.13	0.11	0.09	0.12	0.11	0.16	0.13	0.15	0.17	0.11	0.17	0.12

# 感染症発生動向調査 定点あたり報告数 時系列グラフ(月報対象疾患)

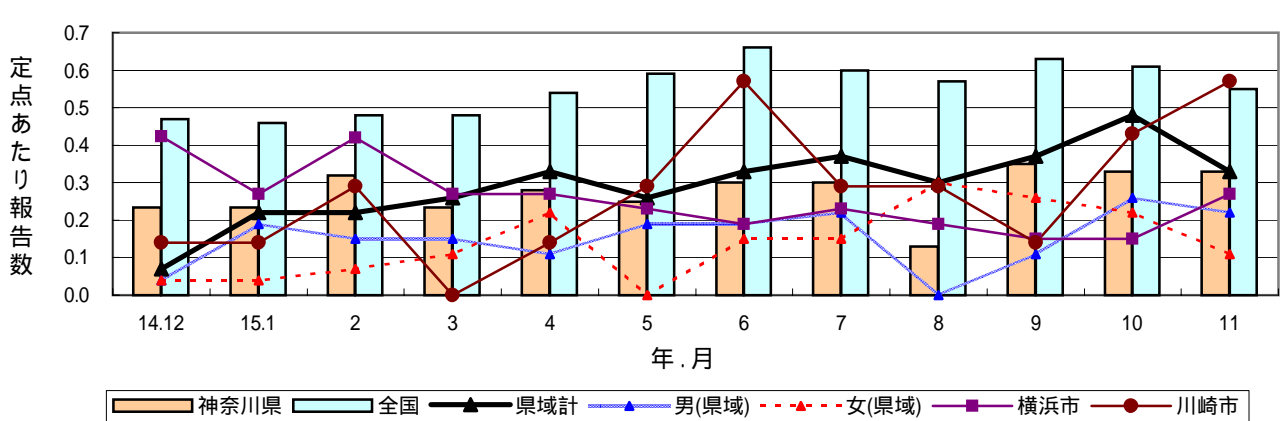
## 性器クラミジア感染症



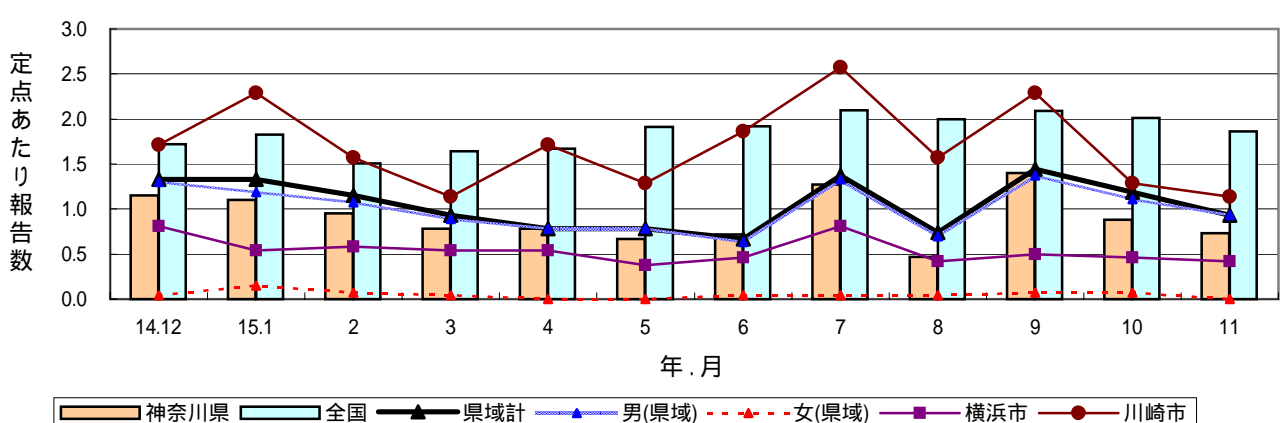
## 性器ヘルペスウイルス感染症



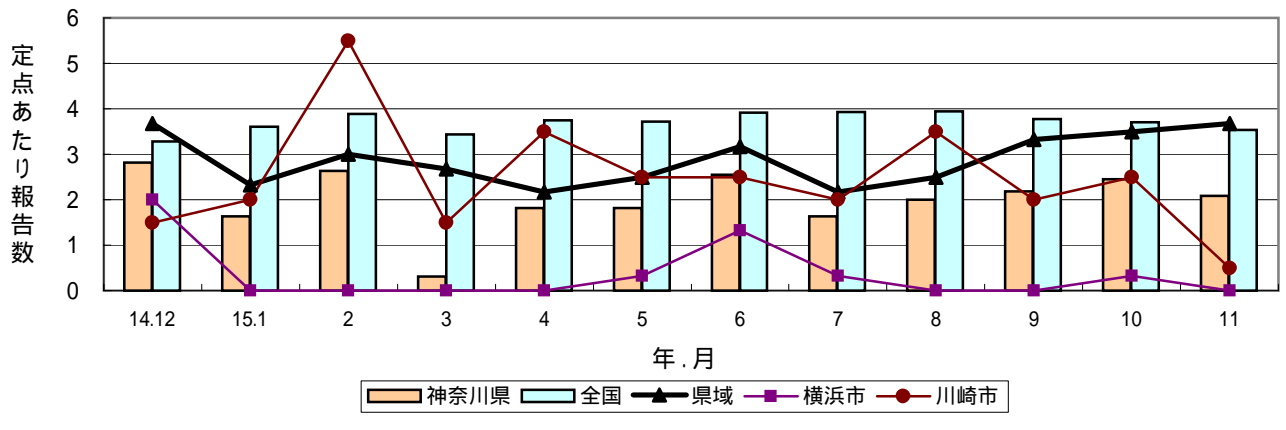
## 尖圭コンジローマ



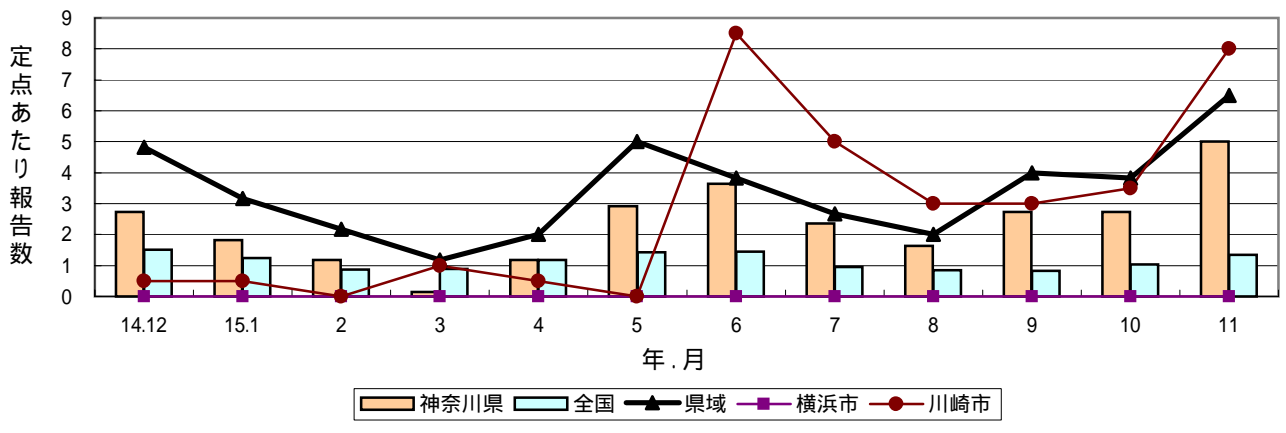
## 淋菌感染症



メチシリン耐性黄色ブドウ球菌感染症



ペニシリン耐性肺炎球菌感染症



薬剤耐性緑膿菌感染症

