





表2 罹患数・定点当り罹患数、月・疾病別、性別（その1）

集計対象:平成15年7月までの12カ月間

疾患名		地域別	14年 8月	9月	10月	11月	12月	15年 1月	2月	3月	4月	5月	6月	7月
性器クラミジア 感染症	全 県 域	罹患数	172	188	183	178	157	132	145	126	141	159	138	181
		定点当り	2.87	3.13	3.05	2.97	2.62	2.20	2.42	2.10	2.35	2.65	2.30	3.02
	横 浜 市	罹患数	60	58	61	55	50	38	31	41	39	54	20	46
		定点当り	2.31	2.31	2.23	2.12	1.92	1.46	1.19	1.58	1.50	2.08	0.77	1.77
	川 崎 市	罹患数	17	19	11	20	14	20	22	9	16	26	20	25
		定点当り	2.43	2.71	1.57	2.86	2.00	2.86	3.14	1.29	2.29	3.71	2.86	3.57
	県 域 計	罹患数	95	111	111	103	93	74	92	76	86	79	98	110
		定点当り	3.52	4.11	4.11	3.81	3.44	2.74	3.41	2.81	3.19	2.93	3.63	4.07
	男	罹患数	50	47	46	48	49	40	49	37	48	53	50	55
		定点当り	1.85	1.74	1.70	1.78	1.81	1.48	1.81	1.37	1.78	1.96	1.85	2.04
	女	罹患数	45	64	65	55	44	34	43	39	38	26	48	55
		定点当り	1.67	2.37	2.41	2.04	1.63	1.26	1.59	1.44	1.41	0.96	1.78	2.04
	全 国 計	罹患数	3,885	3,747	3,869	3,463	3,133	3,321	3,130	3,201	3,164	3,648	3,635	3,864
		定点当り	4.25	4.10	4.21	3.77	3.40	3.60	3.39	3.49	3.46	4.00	3.97	4.21
性器ヘルペス ウイルス感染症	全 県 域	罹患数	54	54	48	45	59	47	32	35	33	41	20	31
		定点当り	0.90	0.90	0.80	0.75	0.98	0.78	0.53	0.58	0.55	0.68	0.33	0.52
	横 浜 市	罹患数	36	45	34	35	44	31	24	18	18	26	6	24
		定点当り	0.60	0.75	0.57	0.58	0.73	0.52	0.40	0.69	0.69	1.00	0.23	0.92
	川 崎 市	罹患数	4	1	2	1	1	-	2	1	-	2	1	-
		定点当り	0.57	0.14	0.29	0.14	0.14	-	0.29	0.14	-	0.29	0.14	-
	県 域 計	罹患数	14	8	12	9	14	16	6	16	15	13	13	7
		定点当り	0.52	0.3	0.44	0.33	0.52	0.59	0.22	0.59	0.56	0.48	0.48	0.26
	男	罹患数	14	4	9	6	10	10	4	9	7	10	9	4
		定点当り	0.52	0.15	0.33	0.22	0.37	0.37	0.15	0.33	0.26	0.37	0.33	0.15
	女	罹患数	-	4	3	3	4	6	2	7	8	3	4	3
		定点当り	-	0.15	0.11	0.11	0.15	0.22	0.07	0.26	0.30	0.11	0.15	0.11
	全 国 計	罹患数	830	853	816	822	799	767	729	746	814	844	818	853
		定点当り	0.91	0.93	0.89	0.89	0.87	0.83	0.79	0.81	0.89	0.92	0.89	0.93
尖形コンジローム	全 県 域	罹患数	9	13	10	9	14	14	19	14	17	15	18	18
		定点当り	0.15	0.22	0.17	0.15	0.23	0.23	0.32	0.23	0.28	0.25	0.30	0.30
	横 浜 市	罹患数	2	9	2	6	11	7	11	7	7	6	5	6
		定点当り	0.08	0.35	0.08	0.23	0.42	0.27	0.42	0.27	0.27	0.23	0.19	0.23
	川 崎 市	罹患数	1	1	3	1	1	1	2	-	1	2	4	2
		定点当り	0.14	0.14	0.43	0.14	0.14	0.14	0.29	-	0.14	0.29	0.57	0.29
	県 域 計	罹患数	6	3	5	2	2	6	6	7	9	7	9	10
		定点当り	0.22	0.11	0.19	0.07	0.07	0.22	0.22	0.26	0.33	0.26	0.33	0.37
	男	罹患数	5	3	2	2	1	5	4	4	3	5	5	6
		定点当り	0.19	0.11	0.07	0.07	0.04	0.19	0.15	0.15	0.11	0.19	0.19	0.22
	女	罹患数	1	-	3	-	1	1	2	3	6	2	4	4
		定点当り	0.04	-	0.11	-	0.04	0.04	0.07	0.11	0.22	0.07	0.15	0.15
	全 国 計	罹患数	503	487	511	468	435	427	443	444	497	542	603	549
		定点当り	0.55	0.53	0.56	0.51	0.47	0.46	0.48	0.48	0.54	0.59	0.66	0.60
淋菌感染症	全 県 域	罹患数	69	74	73	51	69	66	57	47	47	40	43	76
		定点当り	1.15	1.23	1.22	0.85	1.15	1.10	0.95	0.78	0.78	0.67	0.72	1.27
	横 浜 市	罹患数	26	26	21	13	21	14	15	14	14	10	12	21
		定点当り	1.00	1.00	0.81	0.50	0.81	0.54	0.58	0.54	0.54	0.38	0.46	0.81
	川 崎 市	罹患数	11	12	10	9	12	16	11	8	12	9	13	18
		定点当り	1.57	1.71	1.43	1.29	1.71	2.29	1.57	1.14	1.71	1.29	1.86	2.57
	県 域 計	罹患数	32	36	42	29	36	36	31	25	21	21	18	37
		定点当り	1.19	1.33	1.56	1.07	1.33	1.33	1.15	0.93	0.78	0.78	0.67	1.37
	男	罹患数	30	35	40	25	35	32	29	24	21	21	17	36
		定点当り	1.11	1.30	1.48	0.93	1.30	1.19	1.07	0.89	0.78	0.78	0.63	1.33
	女	罹患数	2	1	2	4	1	4	2	1	-	-	1	1
		定点当り	0.07	0.04	0.07	0.15	0.04	0.15	0.07	0.04	-	-	0.04	0.04
	全 国 計	罹患数	2,060	1,856	1,830	1,651	1,581	1,690	1,389	1,508	1,524	1,747	1,755	1,927
		定点当り	2.25	2.03	1.99	1.91	1.72	1.83	1.51	1.64	1.67	1.91	1.92	2.10

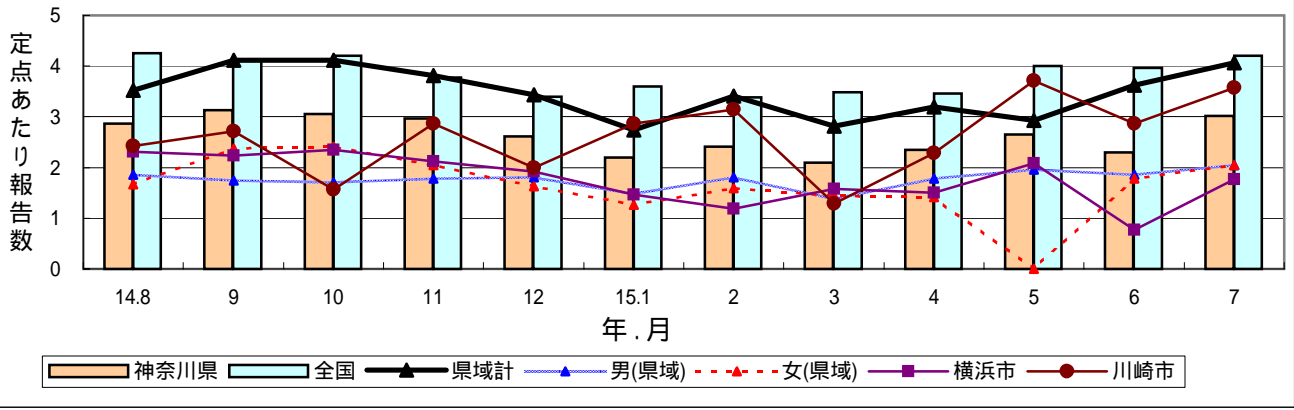
表2 罹患数・定点当り罹患数、月・疾病別、性別（その2）

集計対象:平成15年7月までの12ヵ月間

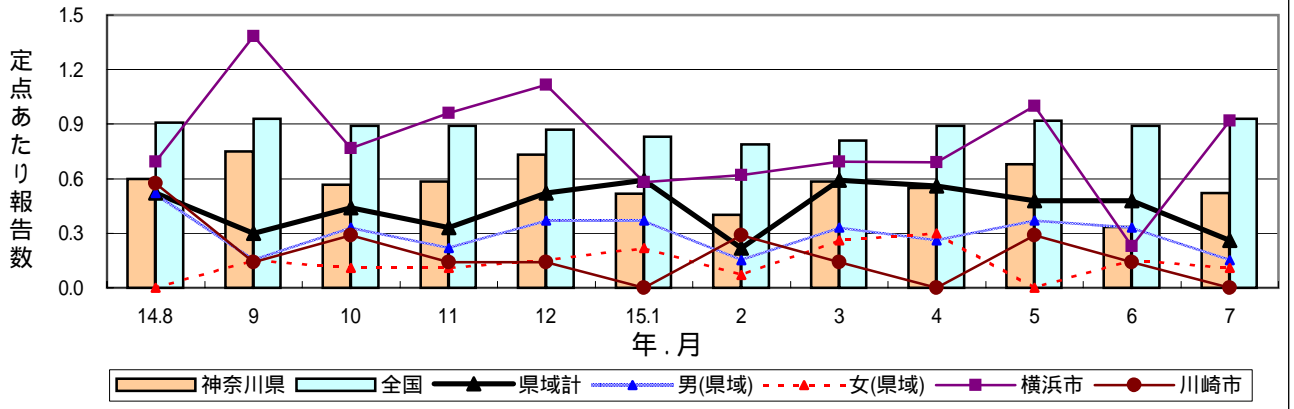
疾患名	地域別	14年 8月	9月	10月	11月	12月	15年 1月	2月	3月	4月	5月	6月	7月	
メチシリン耐性 黄色ブドウ球菌 感染症	全県域	罹患数	26	25	17	26	31	18	29	19	20	20	28	18
		定点当り	2.36	2.27	1.55	2.36	2.82	1.64	2.64	1.73	1.82	1.82	2.55	1.64
	横浜市	罹患数	3	4	2	2	6	-	-	-	-	-	4	1
		定点当り	1.00	1.33	0.67	0.67	2.00	-	-	-	-	-	1.33	0.33
	川崎市	罹患数	6	5	7	6	3	4	11	3	7	5	5	4
		定点当り	3.00	2.50	3.50	3.00	1.50	2.00	5.50	1.50	3.50	2.50	2.50	2.00
	県域計	罹患数	17	16	8	18	22	14	18	16	13	15	19	13
		定点当り	2.83	2.67	1.33	3.00	3.67	2.33	3.00	2.67	2.17	2.50	3.17	2.17
	全国計	罹患数	1,884	1,530	1,733	1,582	1,532	1,669	1,804	1,597	1,747	1,737	1,812	1,837
		定点当り	4.08	3.35	3.71	3.39	3.28	3.60	3.89	3.44	3.75	3.72	3.91	3.93
ペニシリン耐性 肺炎球菌感染症	全県域	罹患数	15	9	21	18	30	20	13	9	13	32	40	26
		定点当り	1.36	0.82	1.91	1.64	2.73	1.82	1.18	0.82	1.18	2.91	3.64	2.36
	横浜市	罹患数	-	-	-	-	-	-	-	-	-	-	-	-
		定点当り	-	-	-	-	-	-	-	-	-	-	-	-
	川崎市	罹患数	6	3	2	-	1	1	-	2	1	2	17	10
		定点当り	3.00	1.50	1.00	-	0.50	0.50	-	1.00	0.50	1.00	8.50	5.00
	県域計	罹患数	9	6	19	18	29	19	13	7	12	30	23	16
		定点当り	1.50	1.00	3.17	3.00	4.83	3.17	2.17	1.17	2.00	5.00	3.83	2.67
	全国計	罹患数	346	280	511	625	703	574	400	419	544	667	670	447
		定点当り	0.75	0.61	1.09	1.34	1.51	1.24	0.86	0.90	1.17	1.43	1.45	0.96
薬剤耐性 緑膿菌感染症	全県域	罹患数	-	-	-	-	-	-	-	-	-	-	-	-
		定点当り	-	-	-	-	-	-	-	-	-	-	-	-
	横浜市	罹患数	-	-	-	-	-	-	-	-	-	-	-	-
		定点当り	-	-	-	-	-	-	-	-	-	-	-	-
	川崎市	罹患数	-	-	-	-	-	-	-	-	-	-	-	-
		定点当り	-	-	-	-	-	-	-	-	-	-	-	-
	県域計	罹患数	-	-	-	-	-	-	-	-	-	-	-	-
		定点当り	-	-	-	-	-	-	-	-	-	-	-	-
	全国計	罹患数	76	66	76	49	59	53	40	54	51	73	61	72
		定点当り	0.16	0.14	0.16	0.11	0.13	0.11	0.09	0.12	0.11	0.16	0.13	0.15

# 感染症発生動向調査 定点あたり報告数 時系列グラフ(月報対象疾患)

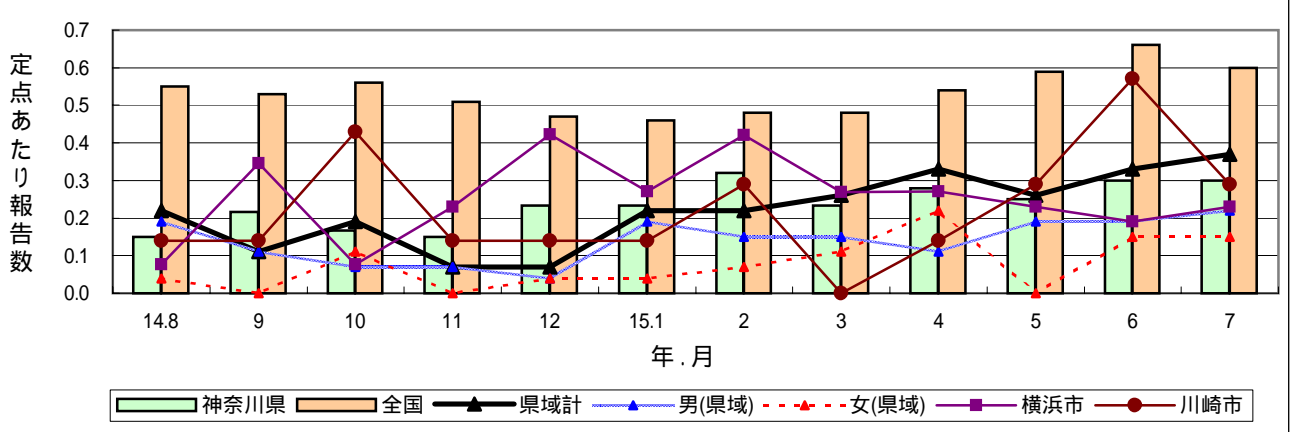
## 性器クラミジア感染症



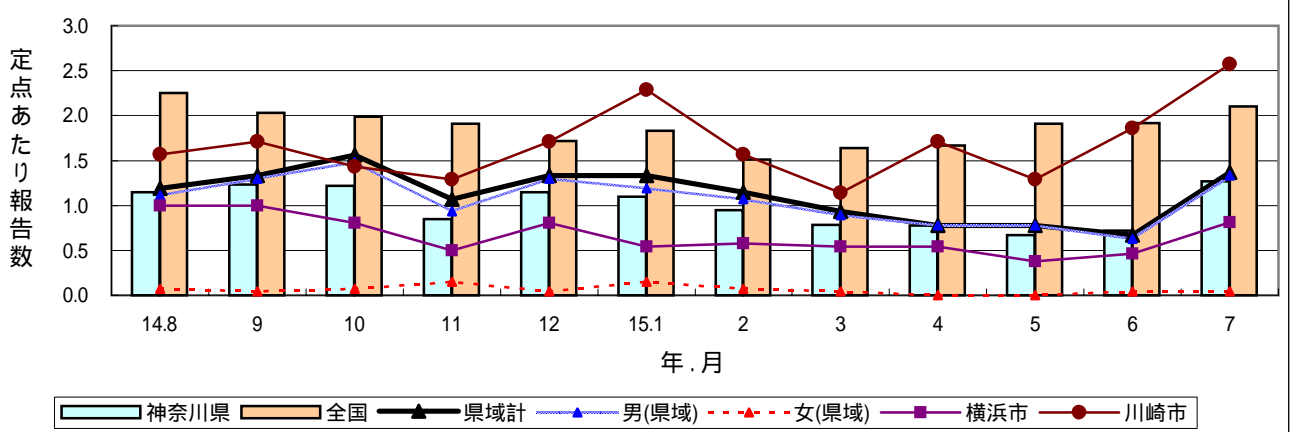
## 性器ヘルペスウイルス感染症



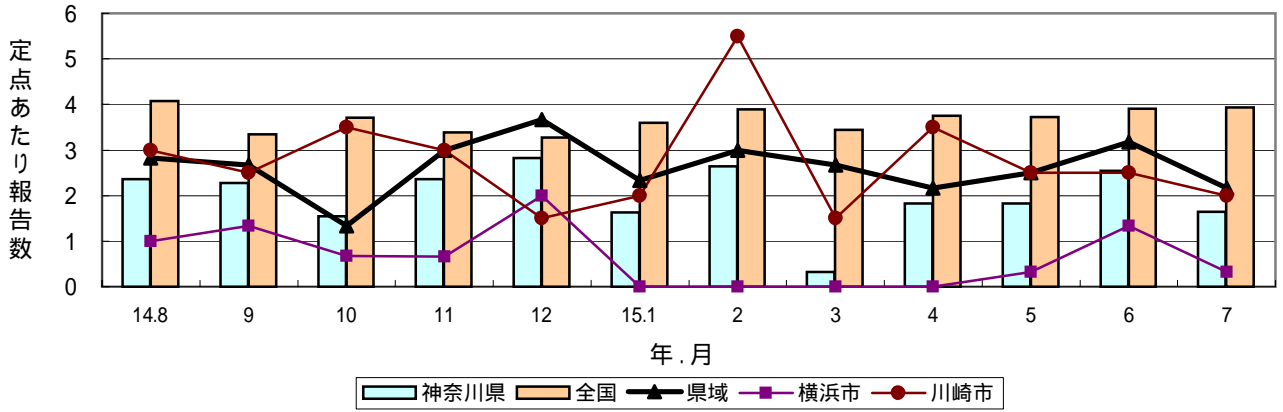
## 尖形コンジローム



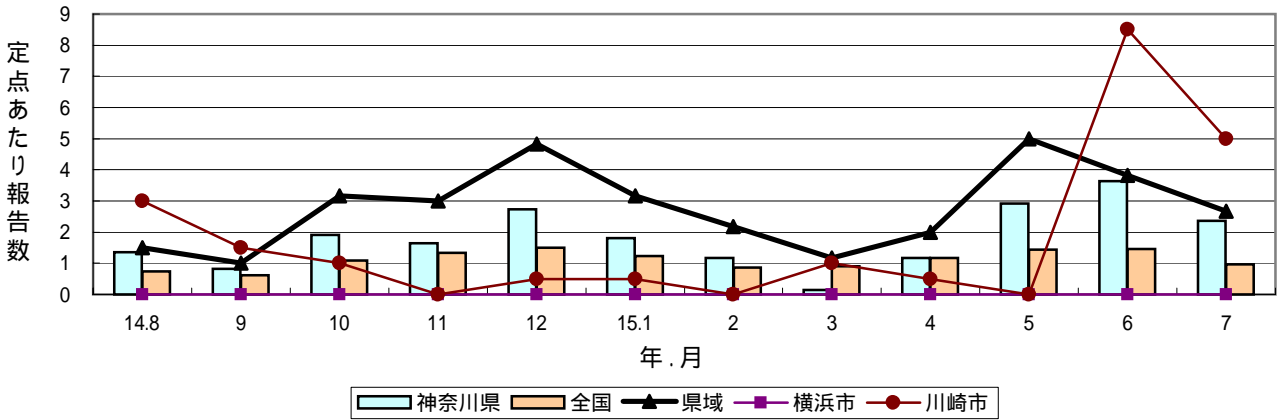
## 淋菌感染症



メチシリン耐性ブドウ球菌感染症



ペニシリン耐性肺炎球菌感染症



薬剤耐性緑膿菌感染症

