





表2 罹患数・定点当り罹患数、月・疾病別、性別（その1）

集計対象:平成15年6月までの12カ月間

疾患名		地域別	14年 7月	8月	9月	10月	11月	12月	15年 1月	2月	3月	4月	5月	6月
性器クラミジア 感染症	全 県 域	罹患数	189	172	188	183	178	157	132	145	126	141	159	138
		定点当り	3.15	2.87	3.13	3.05	2.97	2.62	2.20	2.42	2.10	2.35	2.65	2.30
	横 浜 市	罹患数	57	60	58	61	55	50	38	31	41	39	54	20
		定点当り	2.19	2.31	2.31	2.23	2.12	1.92	1.46	1.19	1.58	1.50	2.08	0.77
	川 崎 市	罹患数	25	17	19	11	20	14	20	22	9	16	26	20
		定点当り	3.57	2.43	2.71	1.57	2.86	2.00	2.86	3.14	1.29	2.29	3.71	2.86
	県 域 計	罹患数	107	95	111	111	103	93	74	92	76	86	79	98
		定点当り	3.96	3.52	4.11	4.11	3.81	3.44	2.74	3.41	2.81	3.19	2.93	3.63
	男	罹患数	58	50	47	46	48	49	40	49	37	48	53	50
		定点当り	2.15	1.85	1.74	1.70	1.78	1.81	1.48	1.81	1.37	1.78	1.96	1.85
	女	罹患数	49	45	64	65	55	44	34	43	39	38	26	48
		定点当り	1.81	1.67	2.37	2.41	2.04	1.63	1.26	1.59	1.44	1.41	0.96	1.78
	全 国 計	罹患数	4,101	3,885	3,747	3,869	3,463	3,133	3,321	3,130	3,201	3,164	3,648	3,635
		定点当り	4.49	4.25	4.10	4.21	3.77	3.40	3.60	3.39	3.49	3.46	4.00	3.97
性器ヘルペス ウイルス感染症	全 県 域	罹患数	55	54	54	48	45	59	47	32	35	33	41	20
		定点当り	0.92	0.90	0.90	0.80	0.75	0.98	0.78	0.53	0.58	0.55	0.68	0.33
	横 浜 市	罹患数	42	36	45	34	35	44	31	24	18	18	26	6
		定点当り	0.70	0.60	0.75	0.57	0.58	0.73	0.52	0.40	0.69	0.69	1.00	0.23
	川 崎 市	罹患数	-	4	1	2	1	1	-	2	1	-	2	1
		定点当り	-	0.57	0.14	0.29	0.14	0.14	-	0.29	0.14	-	0.29	0.14
	県 域 計	罹患数	13	14	8	12	9	14	16	6	16	15	13	13
		定点当り	0.48	0.52	0.3	0.44	0.33	0.52	0.59	0.22	0.59	0.56	0.48	0.48
	男	罹患数	10	14	4	9	6	10	10	4	9	7	10	9
		定点当り	0.37	0.52	0.15	0.33	0.22	0.37	0.37	0.15	0.33	0.26	0.37	0.33
	女	罹患数	3	-	4	3	3	4	6	2	7	8	3	4
		定点当り	0.11	-	0.15	0.11	0.11	0.15	0.22	0.07	0.26	0.30	0.11	0.15
	全 国 計	罹患数	846	830	853	816	822	799	767	729	746	814	844	818
		定点当り	0.93	0.91	0.93	0.89	0.89	0.87	0.83	0.79	0.81	0.89	0.92	0.89
尖形コンジローム	全 県 域	罹患数	12	9	13	10	9	14	14	19	14	17	15	18
		定点当り	0.20	0.15	0.22	0.17	0.15	0.23	0.23	0.32	0.23	0.28	0.25	0.30
	横 浜 市	罹患数	5	2	9	2	6	11	7	11	7	7	6	5
		定点当り	0.19	0.08	0.35	0.08	0.23	0.42	0.27	0.42	0.27	0.27	0.23	0.19
	川 崎 市	罹患数	2	1	1	3	1	1	1	2	-	1	2	4
		定点当り	0.29	0.14	0.14	0.43	0.14	0.14	0.14	0.29	-	0.14	0.29	0.57
	県 域 計	罹患数	5	6	3	5	2	2	6	6	7	9	7	9
		定点当り	0.19	0.22	0.11	0.19	0.07	0.07	0.22	0.22	0.26	0.33	0.26	0.33
	男	罹患数	3	5	3	2	2	1	5	4	4	3	5	5
		定点当り	0.11	0.19	0.11	0.07	0.07	0.04	0.19	0.15	0.15	0.11	0.19	0.19
	女	罹患数	2	1	-	3	-	1	1	2	3	6	2	4
		定点当り	0.07	0.04	-	0.11	-	0.04	0.04	0.07	0.11	0.22	0.07	0.15
	全 国 計	罹患数	523	503	487	511	468	435	427	443	444	497	542	603
		定点当り	0.57	0.55	0.53	0.56	0.51	0.47	0.46	0.48	0.48	0.54	0.59	0.66
淋菌感染症	全 県 域	罹患数	82	69	74	73	51	69	66	57	47	47	40	43
		定点当り	1.37	1.15	1.23	1.22	0.85	1.15	1.10	0.95	0.78	0.78	0.67	0.72
	横 浜 市	罹患数	26	26	26	21	13	21	14	15	14	14	10	12
		定点当り	1.00	1.00	1.00	0.81	0.50	0.81	0.54	0.58	0.54	0.54	0.38	0.46
	川 崎 市	罹患数	6	11	12	10	9	12	16	11	8	12	9	13
		定点当り	0.86	1.57	1.71	1.43	1.29	1.71	2.29	1.57	1.14	1.71	1.29	1.86
	県 域 計	罹患数	50	32	36	42	29	36	36	31	25	21	21	18
		定点当り	1.85	1.19	1.33	1.56	1.07	1.33	1.33	1.15	0.93	0.78	0.78	0.67
	男	罹患数	47	30	35	40	25	35	32	29	24	21	21	17
		定点当り	1.74	1.11	1.30	1.48	0.93	1.30	1.19	1.07	0.89	0.78	0.78	0.63
	女	罹患数	3	2	1	2	4	1	4	2	1	-	-	1
		定点当り	0.11	0.07	0.04	0.07	0.15	0.04	0.15	0.07	0.04	-	-	0.04
	全 国 計	罹患数	2,072	2,060	1,856	1,830	1,651	1,581	1,690	1,389	1,508	1,524	1,747	1,755
		定点当り	2.27	2.25	2.03	1.99	1.91	1.72	1.83	1.51	1.64	1.67	1.91	1.92

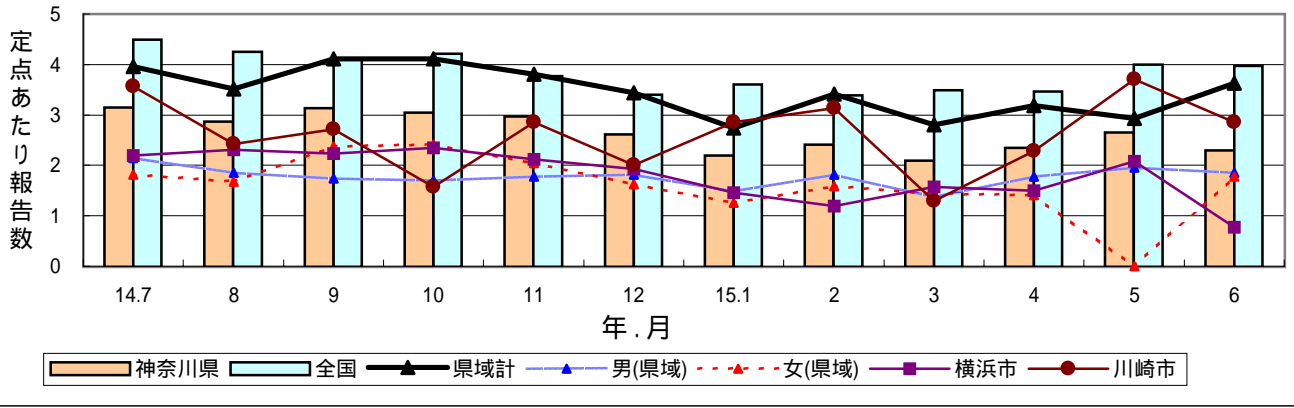
表2 罹患数・定点当り罹患数、月・疾病別、性別（その2）

疾患名	地域別	14年 7月	8月	9月	10月	11月	12月	15年 1月	2月	3月	4月	5月	6月	
メチシリン耐性 黄色ブドウ球菌 感染症	全 県 域	罹患数	33	26	25	17	26	31	18	29	19	20	28	
		定点当り	3.00	2.36	2.27	1.55	2.36	2.82	1.64	2.64	1.73	1.82	2.55	
	横 浜 市	罹患数	5	3	4	2	2	6	-	-	-	-	4	
		定点当り	1.67	1.00	1.33	0.67	0.67	2.00	-	-	-	-	1.33	
	川 崎 市	罹患数	8	6	5	7	6	3	4	11	3	7	5	
		定点当り	4.00	3.00	2.50	3.50	3.00	1.50	2.00	5.50	1.50	3.50	2.50	
	県 域 計	罹患数	20	17	16	8	18	22	14	18	16	13	15	19
		定点当り	3.33	2.83	2.67	1.33	3.00	3.67	2.33	3.00	2.67	2.17	2.50	3.17
	全 国 計	罹患数	1,839	1,884	1,530	1,733	1,582	1,532	1,669	1,804	1,597	1,747	1,737	1,812
		定点当り	3.98	4.08	3.35	3.71	3.39	3.28	3.60	3.89	3.44	3.75	3.72	3.91
ペニシリン耐性 肺炎球菌感染症	全 県 域	罹患数	19	15	9	21	18	30	20	13	9	13	40	
		定点当り	1.73	1.36	0.82	1.91	1.64	2.73	1.82	1.18	0.82	1.18	3.64	
	横 浜 市	罹患数	-	-	-	-	-	-	-	-	-	-	-	
		定点当り	-	-	-	-	-	-	-	-	-	-	-	
	川 崎 市	罹患数	5	6	3	2	-	1	1	-	2	1	2	
		定点当り	2.50	3.00	1.50	1.00	-	0.50	0.50	-	1.00	0.50	1.00	
	県 域 計	罹患数	14	9	6	19	18	29	19	13	7	12	30	
		定点当り	2.33	1.50	1.00	3.17	3.00	4.83	3.17	2.17	1.17	2.00	5.00	
	全 国 計	罹患数	463	346	280	511	625	703	574	400	419	544	667	
		定点当り	1.00	0.75	0.61	1.09	1.34	1.51	1.24	0.86	0.90	1.17	1.43	
薬 剤 耐 性 緑膿球菌感染症	全 県 域	罹患数	1	-	-	-	-	-	-	-	-	-	-	
		定点当り	0.09	-	-	-	-	-	-	-	-	-	-	
	横 浜 市	罹患数	1.00	-	-	-	-	-	-	-	-	-	-	
		定点当り	0.33	-	-	-	-	-	-	-	-	-	-	
	川 崎 市	罹患数	-	-	-	-	-	-	-	-	-	-	-	
		定点当り	-	-	-	-	-	-	-	-	-	-	-	
	県 域 計	罹患数	-	-	-	-	-	-	-	-	-	-	-	
		定点当り	-	-	-	-	-	-	-	-	-	-	-	
	全 国 計	罹患数	58	76	66	76	49	59	53	40	54	51	73	
		定点当り	0.13	0.16	0.14	0.16	0.11	0.13	0.11	0.09	0.12	0.11	0.16	

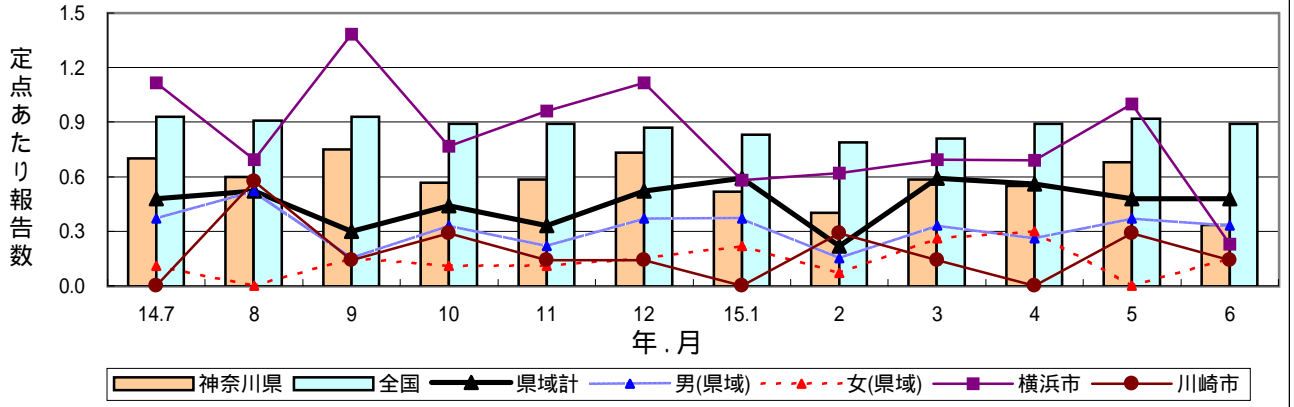
—

# 感染症発生動向調査 定点あたり報告数 時系列グラフ(月報対象疾患)

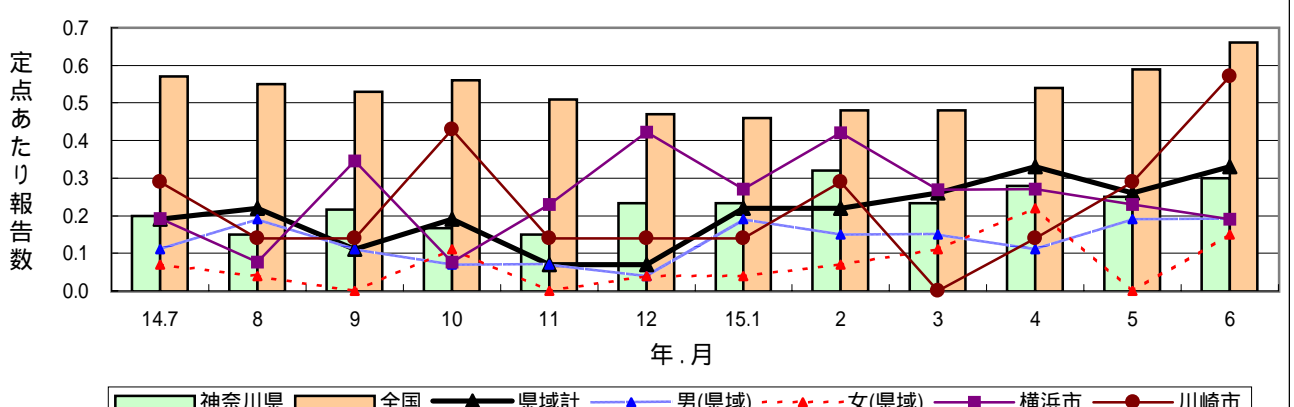
## 性器クラミジア感染症



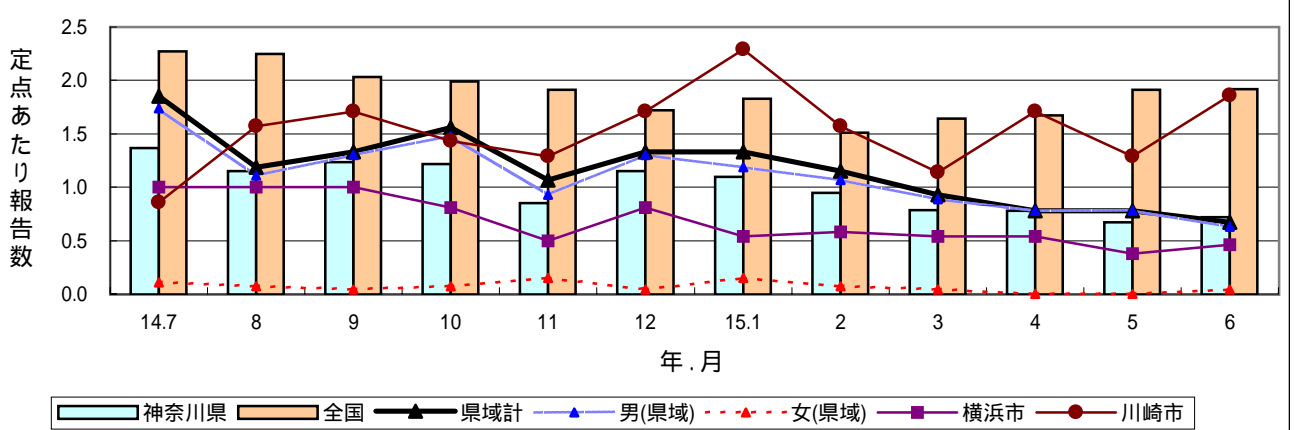
## 性器ヘルペスウイルス感染症



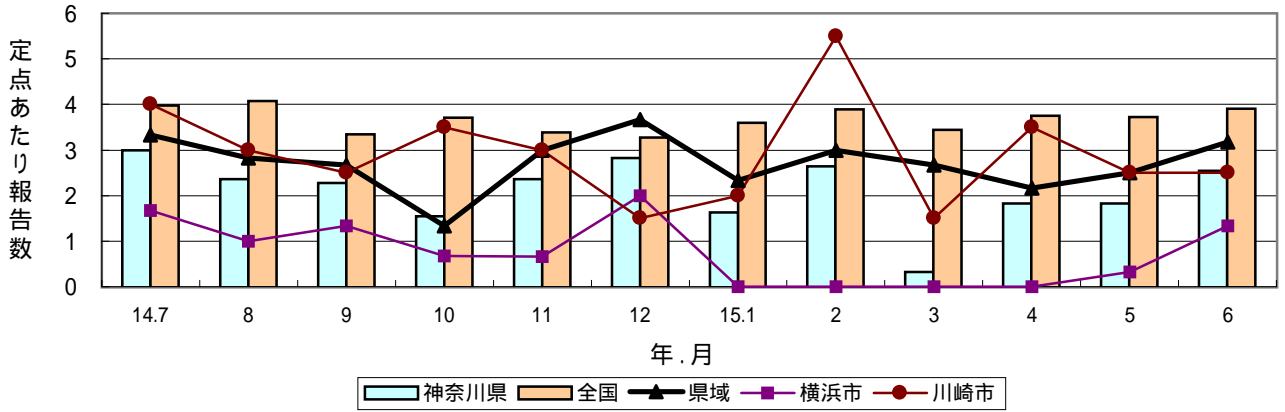
## 尖形コンジローム



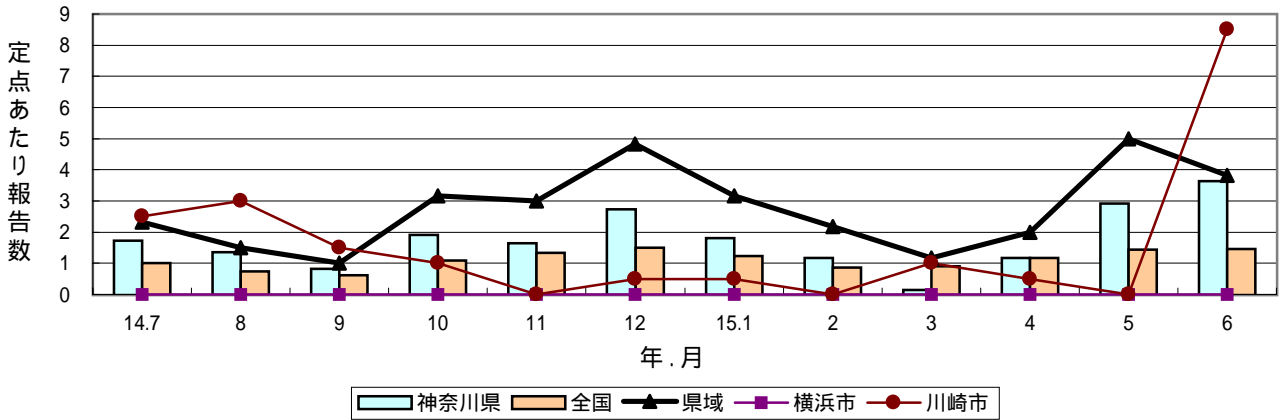
## 淋菌感染症



### メチシリン耐性ブドウ球菌感染症



### ペニシリン耐性肺炎球菌感染症



### 薬剤耐性緑膿菌感染症

