

表2 罹患数・定点当り罹患数、月・疾病別、性別（その1）

集計対象:平成15年4月までの12カ月間

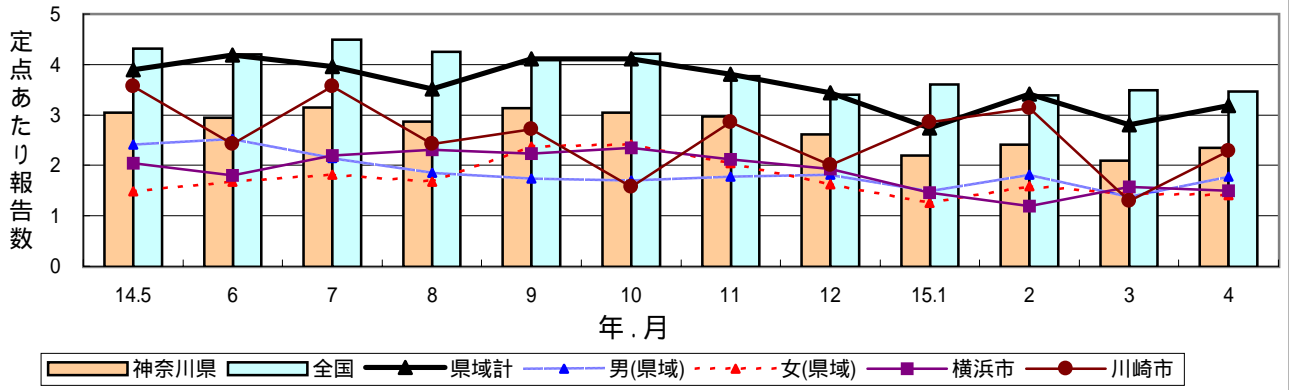
疾患名		地域別	14年 5月	6月	7月	8月	9月	10月	11月	12月	15年 1月	2月	3月	4月
性器クラミジア 感染症	全 県 域	罹患数	183	177	189	172	188	183	178	157	132	145	126	141
		定点当り	3.05	2.95	3.15	2.87	3.13	3.05	2.97	2.62	2.20	2.42	2.10	2.35
	横 浜 市	罹患数	53	47	57	60	58	61	55	50	38	31	41	39
		定点当り	2.04	1.81	2.19	2.31	2.23	2.35	2.12	1.92	1.46	1.19	1.58	1.50
	川 崎 市	罹患数	25	17	25	17	19	11	20	14	20	22	9	16
		定点当り	3.57	2.43	3.57	2.43	2.71	1.57	2.86	2.00	2.86	3.14	1.29	2.29
	県 域 計	罹患数	105	113	107	95	111	111	103	93	74	92	76	86
		定点当り	3.89	4.19	3.96	3.52	4.11	4.11	3.81	3.44	2.74	3.41	2.81	3.19
	男	罹患数	65	68	58	50	47	46	48	49	40	49	37	48
		定点当り	2.41	2.52	2.15	1.85	1.74	1.70	1.78	1.81	1.48	1.81	1.37	1.78
	女	罹患数	40	45	49	45	64	65	55	44	34	43	39	38
		定点当り	1.48	1.67	1.81	1.67	2.37	2.41	2.04	1.63	1.26	1.59	1.44	1.41
	全 国 計	罹患数	3,940	3,829	4,101	3,885	3,747	3,869	3,463	3,133	3,321	3,130	3,201	3,164
		定点当り	4.31	4.20	4.49	4.25	4.10	4.21	3.77	3.40	3.60	3.39	3.49	3.46
性器ヘルペス ウイルス感染症	全 県 域	罹患数	50	47	55	54	54	48	45	59	47	32	35	33
		定点当り	0.83	0.78	0.92	0.90	0.90	0.80	0.75	0.98	0.78	0.53	0.58	0.55
	横 浜 市	罹患数	35	36	42	36	45	34	35	44	31	24	18	18
		定点当り	0.58	0.60	0.70	0.60	0.75	0.57	0.58	0.73	0.52	0.40	0.69	0.69
	川 崎 市	罹患数	1	-	-	4	1	2	1	1	-	2	1	-
		定点当り	0.14	-	-	0.57	0.14	0.29	0.14	0.14	-	0.29	0.14	-
	県 域 計	罹患数	14	11	13	14	8	12	9	14	16	6	16	15
		定点当り	0.52	0.41	0.48	0.52	0.30	0.44	0.33	0.52	0.59	0.22	0.59	0.56
	男	罹患数	13	6	10	14	4	9	6	10	10	4	9	7
		定点当り	0.48	0.22	0.37	0.52	0.15	0.33	0.22	0.37	0.37	0.15	0.33	0.26
	女	罹患数	1	5	3	-	4	3	3	4	6	2	7	8
		定点当り	0.04	0.19	0.11	-	0.15	0.11	0.11	0.15	0.22	0.07	0.26	0.30
	全 国 計	罹患数	800	768	846	830	853	816	822	799	767	729	746	814
		定点当り	0.87	0.84	0.93	0.91	0.93	0.89	0.89	0.87	0.83	0.79	0.81	0.89
尖形コンジローム	全 県 域	罹患数	15	17	12	9	13	10	9	14	14	19	14	17
		定点当り	0.25	0.28	0.20	0.15	0.22	0.17	0.15	0.23	0.23	0.32	0.23	0.28
	横 浜 市	罹患数	5	5	5	2	9	2	6	11	7	11	7	7
		定点当り	0.19	0.19	0.19	0.08	0.35	0.08	0.23	0.42	0.27	0.42	0.27	0.27
	川 崎 市	罹患数	3	-	2	1	1	3	1	1	1	2	-	1
		定点当り	0.43	-	0.29	0.14	0.14	0.43	0.14	0.14	0.14	0.29	-	0.14
	県 域 計	罹患数	7	12	5	6	3	5	2	2	6	6	7	9
		定点当り	0.26	0.44	0.19	0.22	0.11	0.19	0.07	0.07	0.22	0.22	0.26	0.33
	男	罹患数	4	9	3	5	3	2	2	1	5	4	4	3
		定点当り	0.15	0.33	0.11	0.19	0.11	0.07	0.07	0.04	0.19	0.15	0.15	0.11
	女	罹患数	3	3	2	1	-	3	-	1	1	2	3	6
		定点当り	0.11	0.11	0.07	0.04	-	0.11	-	0.04	0.04	0.07	0.11	0.22
	全 国 計	罹患数	476	453	523	503	487	511	468	435	427	443	444	497
		定点当り	0.52	0.50	0.57	0.55	0.53	0.56	0.51	0.47	0.46	0.48	0.48	0.54
淋菌感染症	全 県 域	罹患数	96	66	82	69	74	73	51	69	66	57	47	47
		定点当り	1.60	1.10	1.37	1.15	1.23	1.22	0.85	1.15	1.10	0.95	0.78	0.78
	横 浜 市	罹患数	22	17	26	26	26	21	13	21	14	15	14	14
		定点当り	0.85	0.65	1.00	1.00	1.00	0.81	0.50	0.81	0.54	0.58	0.54	0.54
	川 崎 市	罹患数	9	4	6	11	12	10	9	12	16	11	8	12
		定点当り	1.29	0.57	0.86	1.57	1.71	1.43	1.29	1.71	2.29	1.57	1.14	1.71
	県 域 計	罹患数	65	45	50	32	36	42	29	36	36	31	25	21
		定点当り	2.41	1.67	1.85	1.19	1.33	1.56	1.07	1.33	1.33	1.15	0.93	0.78
	男	罹患数	62	38	47	30	35	40	25	35	32	29	24	21
		定点当り	2.30	1.41	1.74	1.11	1.30	1.48	0.93	1.30	1.19	1.07	0.89	0.78
	女	罹患数	3	7	3	2	1	2	4	1	4	2	1	-
		定点当り	0.11	0.26	0.11	0.07	0.04	0.07	0.15	0.04	0.15	0.07	0.04	-
	全 国 計	罹患数	1,893	1,780	2,072	2,060	1,856	1,830	1,751	1,581	1,690	1,389	1,508	1,524
		定点当り	2.07	1.95	2.27	2.25	2.03	1.99	1.91	1.72	1.83	1.51	1.64	1.67

表2 罹患数・定点当り罹患数、月・疾病別、性別（その2）

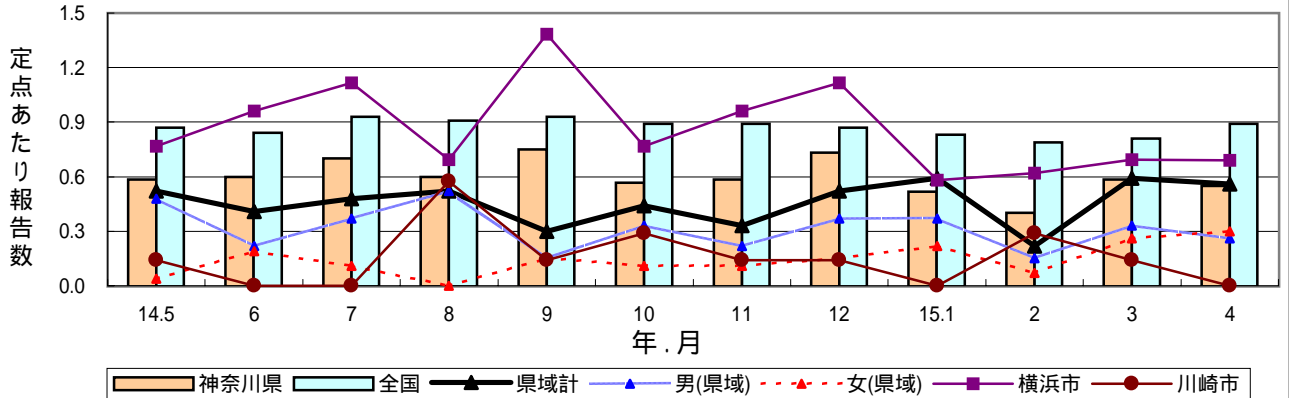
疾患名	地域別	14年	6月	7月	8月	9月	10月	11月	12月	15年	2月	3月	4月	
		5月								1月				
メチシリン耐性 黄色ブドウ球菌 感染症	全 県 域	罹患数	25	22	33	26	25	17	26	31	18	29	19	20
		定点当り	2.27	2.00	3.00	2.36	2.27	1.55	2.36	2.82	1.64	2.64	1.73	1.82
	横 浜 市	罹患数	2	-	5	3	4	2	2	6	-	-	-	-
		定点当り	0.67	-	1.67	1.00	1.33	0.67	0.67	2.00	-	-	-	-
	川 崎 市	罹患数	6	2	8	6	5	7	6	3	4	11	3	7
		定点当り	3.00	1.00	4.00	3.00	2.50	3.50	3.00	1.50	2.00	5.50	1.50	3.50
	県 域 計	罹患数	17	20	20	17	16	8	18	22	14	18	16	13
		定点当り	2.83	3.33	3.33	2.83	2.67	1.33	3.00	3.67	2.33	3.00	2.67	2.17
	全 国 計	罹患数	1,619	1,611	1,839	1,884	1,530	1,733	1,582	1,532	1,669	1,804	1,597	1,747
		定点当り	3.50	3.52	3.98	4.08	3.35	3.71	3.39	3.28	3.60	3.89	3.44	3.75
ペニシリン耐性 肺炎球菌感染症	全 県 域	罹患数	27	17	19	15	9	21	18	30	20	13	9	13
		定点当り	2.45	1.55	1.73	1.36	0.82	1.91	1.64	2.73	1.82	1.18	0.82	1.18
	横 浜 市	罹患数	-	-	-	-	-	-	-	-	-	-	-	-
		定点当り	-	-	-	-	-	-	-	-	-	-	-	-
	川 崎 市	罹患数	9	2	5	6	3	2	-	1	1	-	2	1
		定点当り	4.50	1.00	2.50	3.00	1.50	1.00	-	0.50	0.50	-	1.00	0.50
	県 域 計	罹患数	18	15	14	9	6	19	18	29	19	13	7	12
		定点当り	3.00	2.50	2.33	1.50	1.00	3.17	3.00	4.83	3.17	2.17	1.17	2.00
	全 国 計	罹患数	599	515	463	346	280	511	625	703	574	400	419	544
		定点当り	1.29	1.12	1.00	0.75	0.61	1.09	1.34	1.51	1.24	0.86	0.90	1.17
薬 剤 耐 性 緑膿球菌感染症	全 県 域	罹患数	-	-	1	-	-	-	-	-	-	-	-	-
		定点当り	-	-	0.09	-	-	-	-	-	-	-	-	-
	横 浜 市	罹患数	-	-	1.00	-	-	-	-	-	-	-	-	-
		定点当り	-	-	0.33	-	-	-	-	-	-	-	-	-
	川 崎 市	罹患数	-	-	-	-	-	-	-	-	-	-	-	-
		定点当り	-	-	-	-	-	-	-	-	-	-	-	-
	県 域 計	罹患数	-	-	-	-	-	-	-	-	-	-	-	-
		定点当り	-	-	-	-	-	-	-	-	-	-	-	-
	全 国 計	罹患数	64	48	58	76	66	76	49	59	53	40	54	51
		定点当り	0.14	0.10	0.13	0.16	0.14	0.16	0.11	0.13	0.11	0.09	0.12	0.11

感染症発生動向調査 定点あたり報告数 時系列グラフ(月報対象疾患)

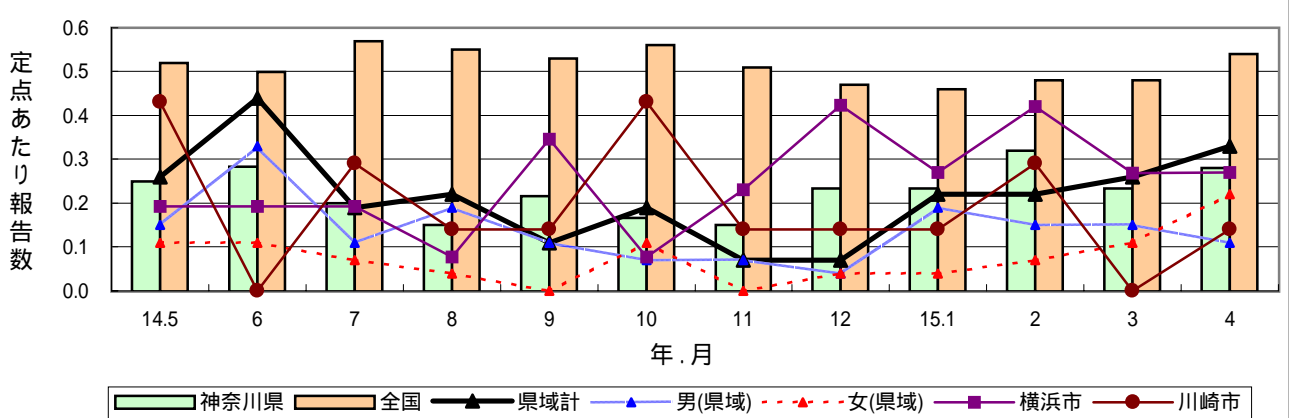
性器クラミジア感染症



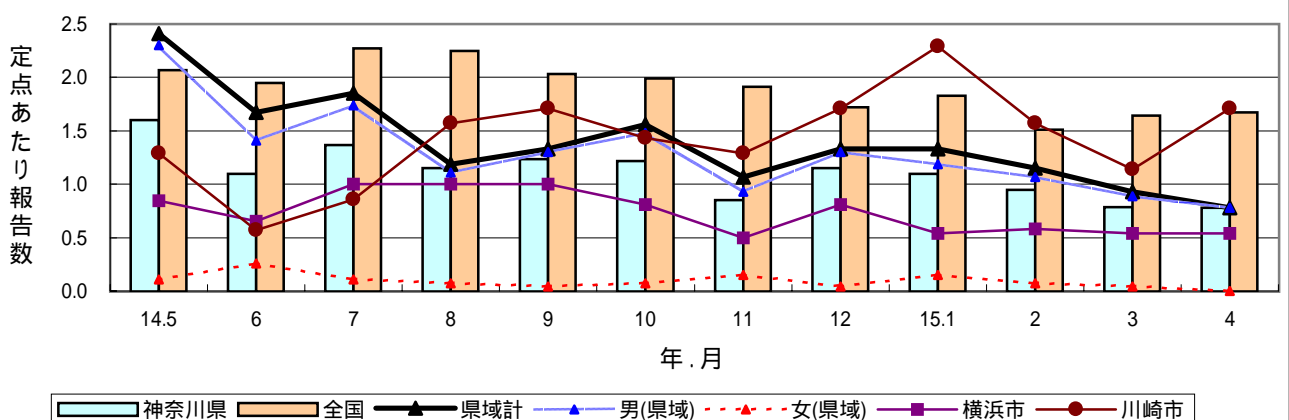
性器ヘルペスウイルス感染症



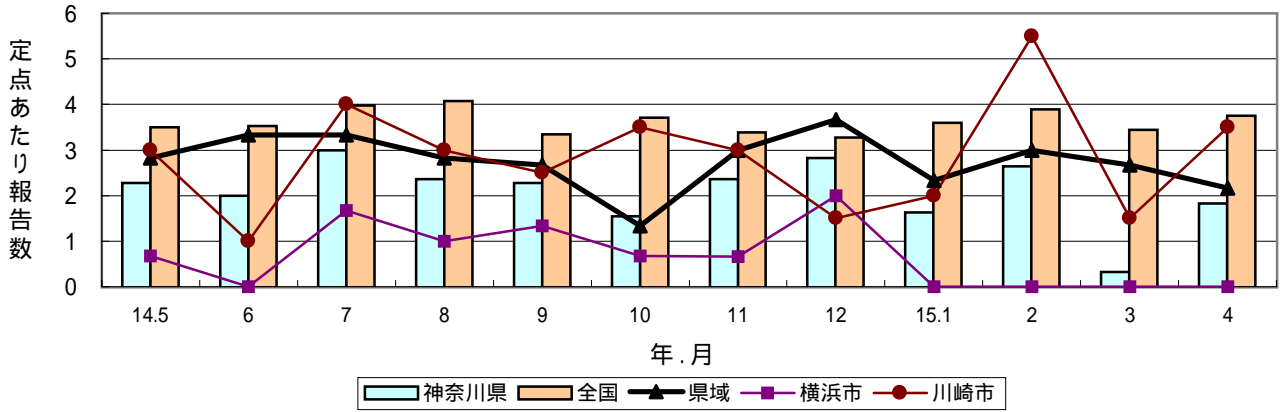
尖形コンジローム



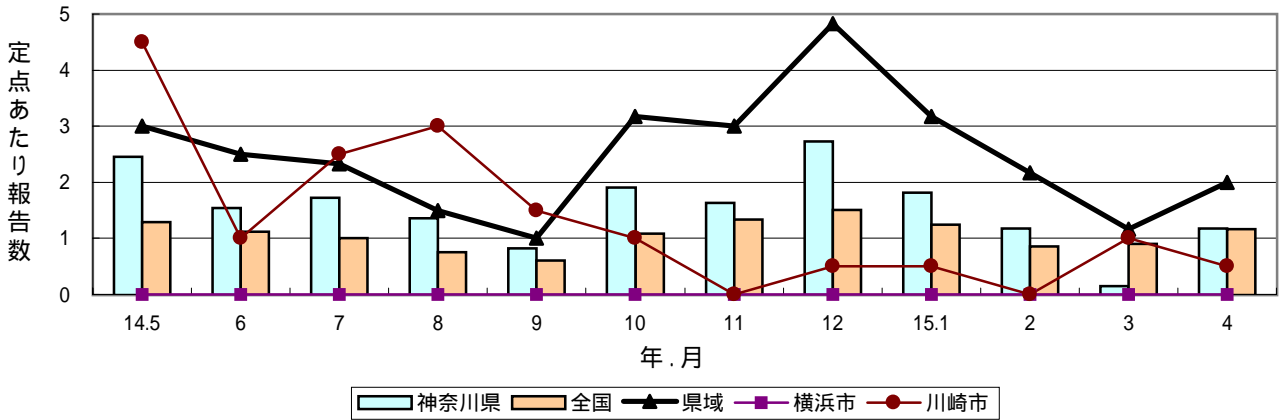
淋菌感染症



メチシリン耐性ブドウ球菌感染症



ペニシリン耐性肺炎球菌感染症



薬剤耐性緑膿菌感染症

