





表2 罹患数・定点当り罹患数、月・疾病別、性別（その1）

集計対象:平成15年2月までの12ヵ月間

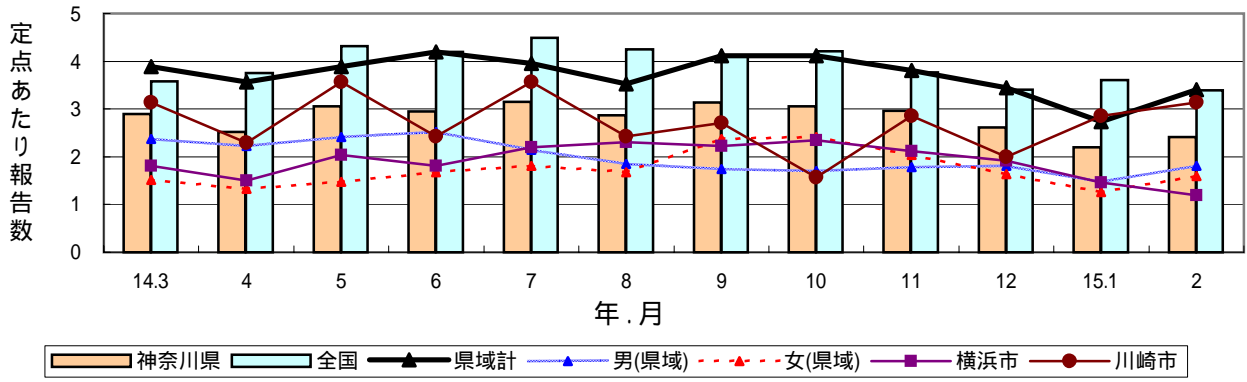
疾患名	地域別	14年 3月	4月	5月	6月	7月	8月	9月	10月	11月	12月	15年 1月	2月	
性器クラミジア 感 染 症	全 県 域	罹患数	174	151	183	177	189	172	188	183	178	157	132	145
		定点当り	2.90	2.52	3.05	2.95	3.15	2.87	3.13	3.05	2.97	2.62	2.20	2.42
	横 浜 市	罹患数	47	39	53	47	57	60	58	61	55	50	38	31
		定点当り	1.81	1.50	2.04	1.81	2.19	2.31	2.23	2.35	2.12	1.92	1.46	1.19
	川 崎 市	罹患数	22	16	25	17	25	17	19	11	20	14	20	22
		定点当り	3.14	2.29	3.57	2.43	3.57	2.43	2.71	1.57	2.86	2.00	2.86	3.14
	県 域 計	罹患数	105	96	105	113	107	95	111	111	103	93	74	92
		定点当り	3.89	3.56	3.89	4.19	3.96	3.52	4.11	4.11	3.81	3.44	2.74	3.41
	男	罹患数	64	60	65	68	58	50	47	46	48	49	40	49
		定点当り	2.37	2.22	2.41	2.52	2.15	1.85	1.74	1.70	1.78	1.81	1.48	1.81
	女	罹患数	41	36	40	45	49	45	64	65	55	44	34	43
		定点当り	1.52	1.33	1.48	1.67	1.81	1.67	2.37	2.41	2.04	1.63	1.26	1.59
	全 国 計	罹患数	3,281	3,406	3,940	3,829	4,101	3,885	3,747	3,869	3,463	3,133	3,321	3,130
		定点当り	3.58	3.76	4.31	4.20	4.49	4.25	4.10	4.21	3.77	3.40	3.60	3.39
性器ヘルペス ウイルス感染症	全 県 域	罹患数	40	29	35	36	42	36	45	34	35	44	31	24
		定点当り	0.67	0.48	0.58	0.60	0.70	0.60	0.75	0.57	0.58	0.73	0.52	0.40
	横 浜 市	罹患数	27	21	20	25	29	18	36	20	25	29	15	16
		定点当り	1.04	0.81	0.77	0.96	1.12	0.69	1.38	0.77	0.96	1.12	0.58	0.62
	川 崎 市	罹患数	1	1	1	-	-	4	1	2	1	1	-	2
		定点当り	0.14	0.14	0.14	-	-	0.57	0.14	0.29	0.14	0.14	-	0.29
	県 域 計	罹患数	12	7	14	11	13	14	8	12	9	14	16	6
		定点当り	0.44	0.26	0.52	0.41	0.48	0.52	0.30	0.44	0.33	0.52	0.59	0.22
	男	罹患数	10	4	13	6	10	14	4	9	6	10	10	4
		定点当り	0.37	0.15	0.48	0.22	0.37	0.52	0.15	0.33	0.22	0.37	0.37	0.15
	女	罹患数	2	3	1	5	3	-	4	3	3	4	6	2
		定点当り	0.07	0.11	0.04	0.19	0.11	-	0.15	0.11	0.11	0.15	0.22	0.07
	全 国 計	罹患数	842	778	800	768	846	830	853	816	822	799	767	729
		定点当り	0.92	0.86	0.87	0.84	0.93	0.91	0.93	0.89	0.89	0.87	0.83	0.79
尖形コンジローム	全 県 域	罹患数	16	14	15	17	12	9	13	10	9	14	14	19
		定点当り	0.27	0.23	0.25	0.28	0.20	0.15	0.22	0.17	0.15	0.23	0.23	0.32
	横 浜 市	罹患数	7	7	5	5	5	2	9	2	6	11	7	11
		定点当り	0.27	0.27	0.19	0.19	0.19	0.08	0.35	0.08	0.23	0.42	0.27	0.42
	川 崎 市	罹患数	1	3	3	-	2	1	1	3	1	1	1	2
		定点当り	0.29	0.43	0.43	-	0.29	0.14	0.14	0.43	0.14	0.14	0.14	0.29
	県 域 計	罹患数	8	4	7	12	5	6	3	5	2	2	6	6
		定点当り	0.30	0.15	0.26	0.44	0.19	0.22	0.11	0.19	0.07	0.07	0.22	0.22
	男	罹患数	7	3	4	9	3	5	3	2	2	1	5	4
		定点当り	0.26	0.11	0.15	0.33	0.11	0.19	0.11	0.07	0.07	0.04	0.19	0.15
	女	罹患数	1	1	3	3	2	1	-	3	-	1	1	2
		定点当り	0.04	0.04	0.11	0.11	0.07	0.04	-	0.11	-	0.04	0.04	0.07
	全 国 計	罹患数	482	446	476	453	523	503	487	511	468	435	427	443
		定点当り	0.53	0.49	0.52	0.50	0.57	0.55	0.53	0.56	0.51	0.47	0.46	0.48
淋 菌 感 染 症	全 県 域	罹患数	73	66	96	66	82	69	74	73	51	69	66	57
		定点当り	1.22	1.10	1.60	1.10	1.37	1.15	1.23	1.22	0.85	1.15	1.10	0.95
	横 浜 市	罹患数	25	9	22	17	26	26	26	21	13	21	14	15
		定点当り	0.96	0.35	0.85	0.65	1.00	1.00	1.00	0.81	0.50	0.81	0.54	0.58
	川 崎 市	罹患数	10	10	9	4	6	11	12	10	9	12	16	11
		定点当り	1.43	1.43	1.29	0.57	0.86	1.57	1.71	1.43	1.29	1.71	2.29	1.57
	県 域 計	罹患数	38	47	65	45	50	32	36	42	29	36	36	31
		定点当り	1.41	1.74	2.41	1.67	1.85	1.19	1.33	1.56	1.07	1.33	1.33	1.15
	男	罹患数	37	45	62	38	47	30	35	40	25	35	32	29
		定点当り	1.37	1.67	2.30	1.41	1.74	1.11	1.30	1.48	0.93	1.30	1.19	1.07
	女	罹患数	1	2	3	7	3	2	1	2	4	1	4	2
		定点当り	0.04	0.07	0.11	0.26	0.11	0.07	0.04	0.07	0.15	0.04	0.15	0.07
	全 国 計	罹患数	1,740	1,599	1,893	1,780	2,072	2,060	1,856	1,830	1,751	1,581	1,690	1,389
		定点当り	1.90	1.76	2.07	1.95	2.27	2.25	2.03	1.99	1.91	1.72	1.83	1.51

表2 罹患数・定点当り罹患数、月・疾病別、性別（その2）

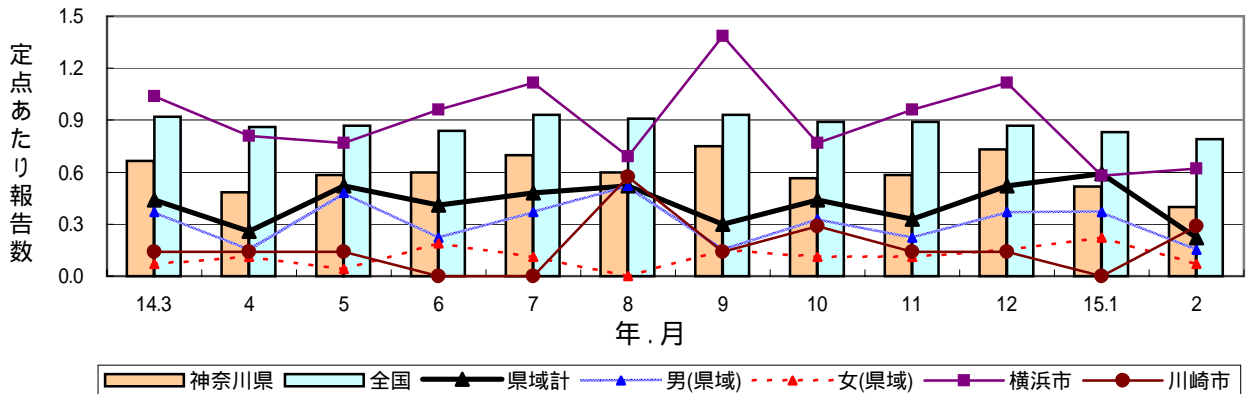
疾患名		地域別	14年 3月	4月	5月	6月	7月	8月	9月	10月	11月	12月	15年 1月	2月
メチシリン耐性 黄色ブドウ球菌 感染症	全 県 域	罹患数	27	23	25	22	33	26	25	17	26	31	18	29
		定点当り	2.45	2.09	2.27	2.00	3.00	2.36	2.27	1.55	2.36	2.82	1.64	2.64
	横 浜 市	罹患数	3	6	2	-	5	3	4	2	2	6	-	-
		定点当り	1.00	2.00	0.67	-	1.67	1.00	1.33	0.67	0.67	2.00	-	-
	川 崎 市	罹患数	5	3	6	2	8	6	5	7	6	3	4	11
		定点当り	2.50	1.50	3.00	1.00	4.00	3.00	2.50	3.50	3.00	1.50	2.00	5.50
	県 域 計	罹患数	19	14	17	20	20	17	16	8	18	22	14	18
		定点当り	3.17	2.33	2.83	3.33	3.33	2.83	2.67	1.33	3.00	3.67	2.33	3.00
	全 国 計	罹患数	1,600	1,590	1,619	1,611	1,839	1,884	1,530	1,733	1,582	1,532	1,669	1,804
		定点当り	3.45	3.48	3.50	3.52	3.98	4.08	3.35	3.71	3.39	3.28	3.60	3.89
ペニシリン耐性 肺炎球菌感染症	全 県 域	罹患数	34	29	27	17	19	15	9	21	18	30	20	13
		定点当り	3.09	2.64	2.45	1.55	1.73	1.36	0.82	1.91	1.64	2.73	1.82	1.18
	横 浜 市	罹患数	-	-	-	-	-	-	-	-	-	-	-	-
		定点当り	-	-	-	-	-	-	-	-	-	-	-	-
	川 崎 市	罹患数	10	6	9	2	5	6	3	2	-	1	1	-
		定点当り	5.00	3.00	4.50	1.00	2.50	3.00	1.50	1.00	-	0.50	0.50	-
	県 域 計	罹患数	24	23	18	15	14	9	6	19	18	29	19	13
		定点当り	4.00	3.83	3.00	2.50	2.33	1.50	1.00	3.17	3.00	4.83	3.17	2.17
	全 国 計	罹患数	487	546	599	515	463	346	280	511	625	703	574	400
		定点当り	1.05	1.19	1.29	1.12	1.00	0.75	0.61	1.09	1.34	1.51	1.24	0.86
薬 剤 耐 性 緑膿球菌感染症	全 県 域	罹患数	3	1	-	-	1	-	-	-	-	-	-	-
		定点当り	0.27	0.09	-	-	0.09	-	-	-	-	-	-	-
	横 浜 市	罹患数	-	-	-	-	1.00	-	-	-	-	-	-	-
		定点当り	-	-	-	-	0.33	-	-	-	-	-	-	-
	川 崎 市	罹患数	-	1.00	-	-	-	-	-	-	-	-	-	-
		定点当り	-	0.50	-	-	-	-	-	-	-	-	-	-
	県 域 計	罹患数	3.00	-	-	-	-	-	-	-	-	-	-	-
		定点当り	0.50	-	-	-	-	-	-	-	-	-	-	-
	全 国 計	罹患数	56	65	64	48	58	76	66	76	49	59	53	40
		定点当り	0.12	0.14	0.14	0.10	0.13	0.16	0.14	0.16	0.11	0.13	0.11	0.09

# 感染症発生動向調査 定点あたり罹患患者数 時系列グラフ(月報対象疾患)

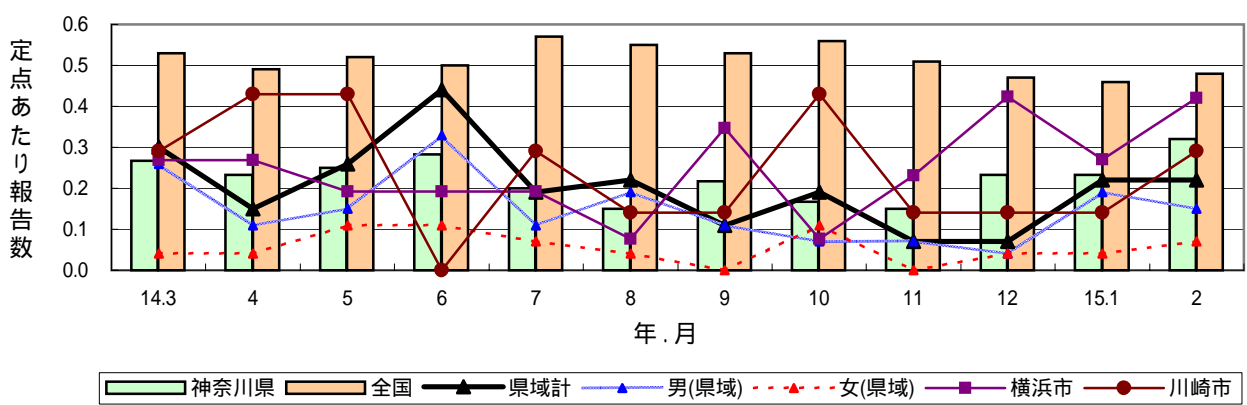
## 性器クラミジア感染症



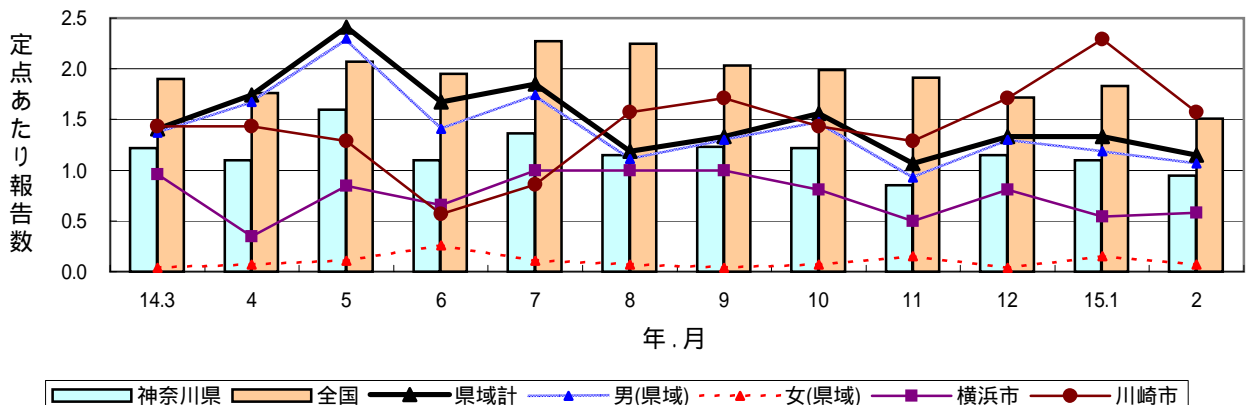
## 性器ヘルペスウイルス感染症



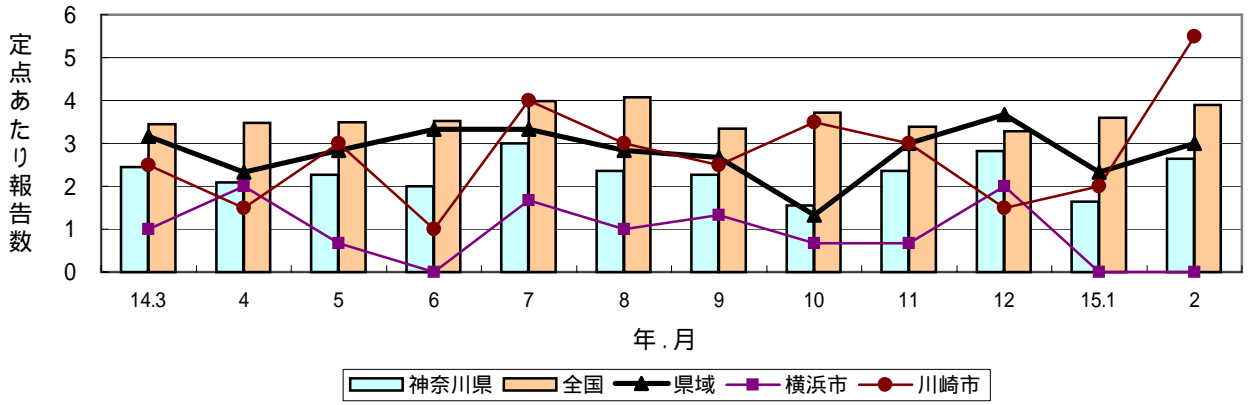
## 尖形コンジローム



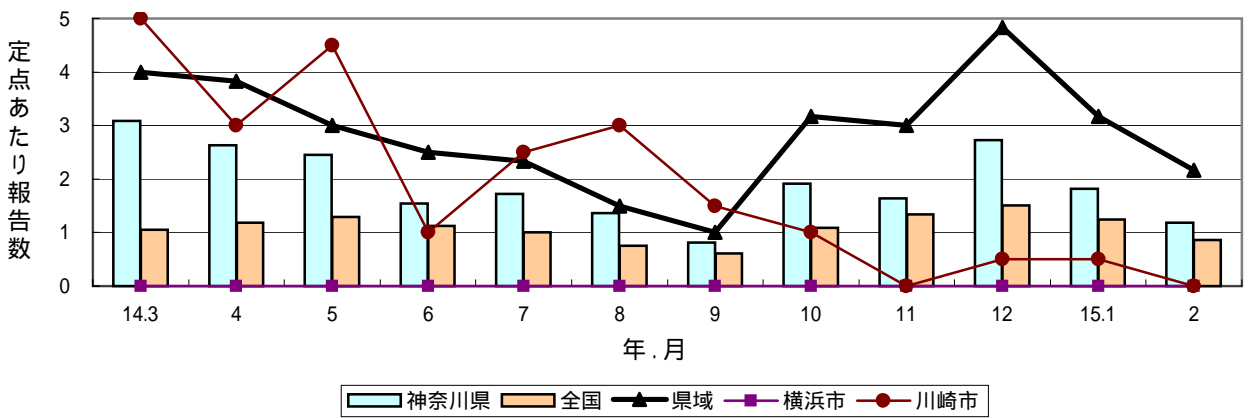
## 淋菌感染症



### メチシリン耐性ブドウ球菌感染症



### ペニシリン耐性肺炎球菌感染症



### 薬剤耐性緑膿菌感染症

