



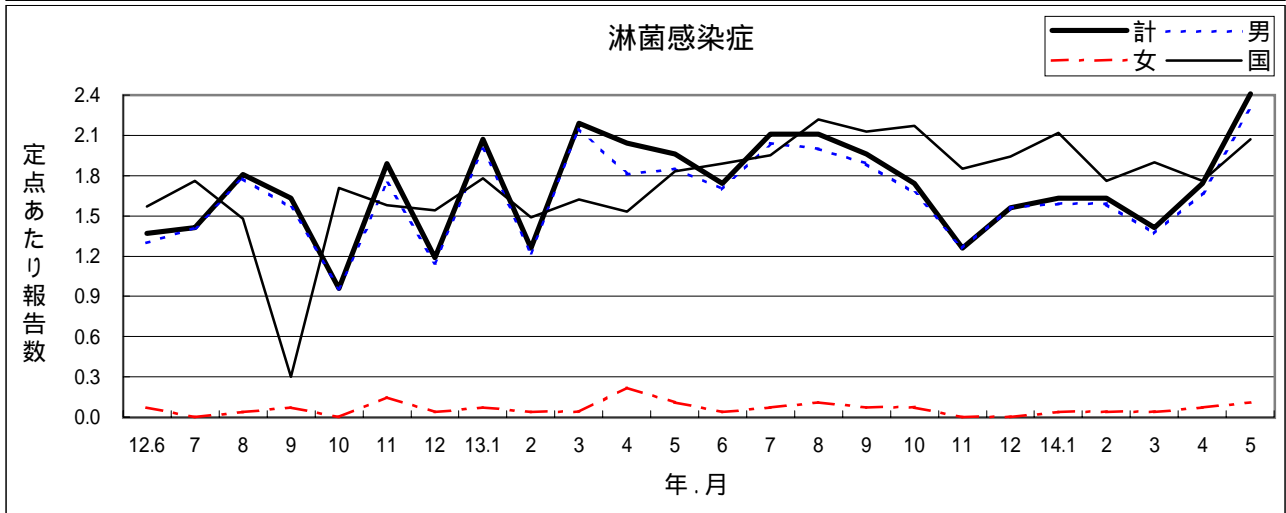
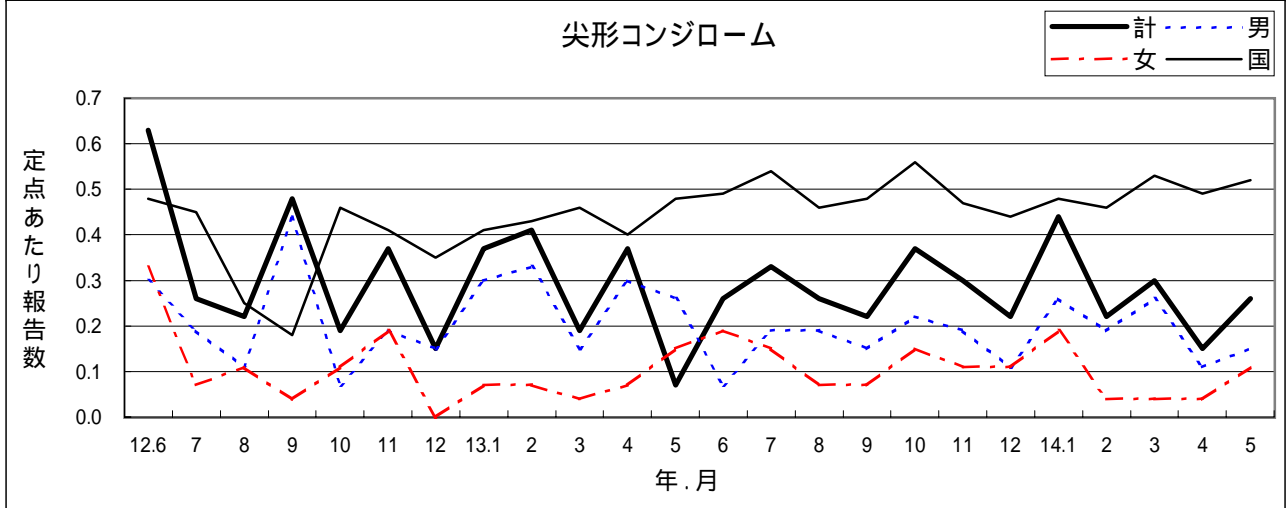
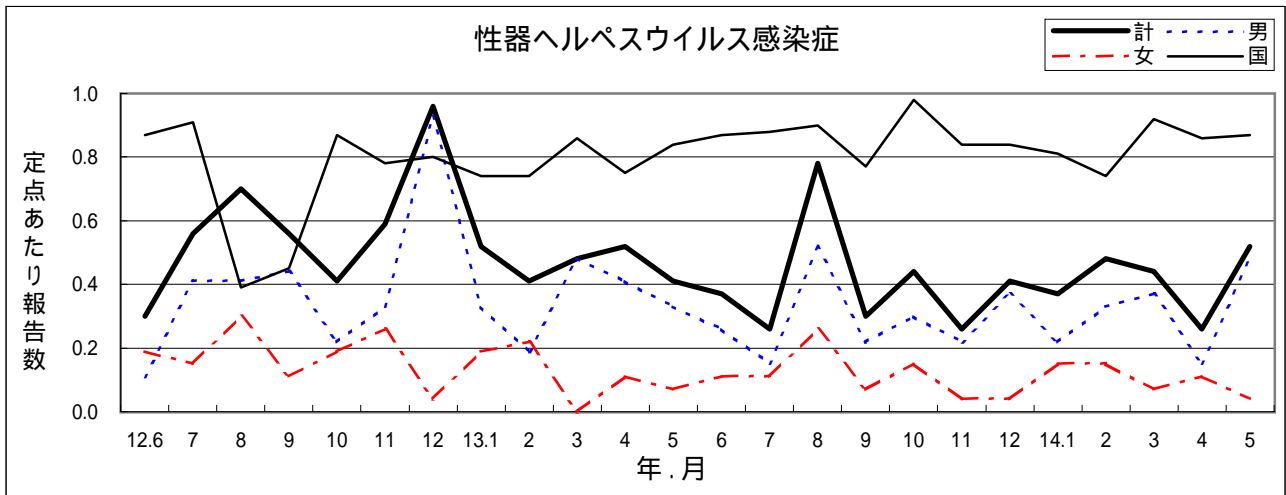
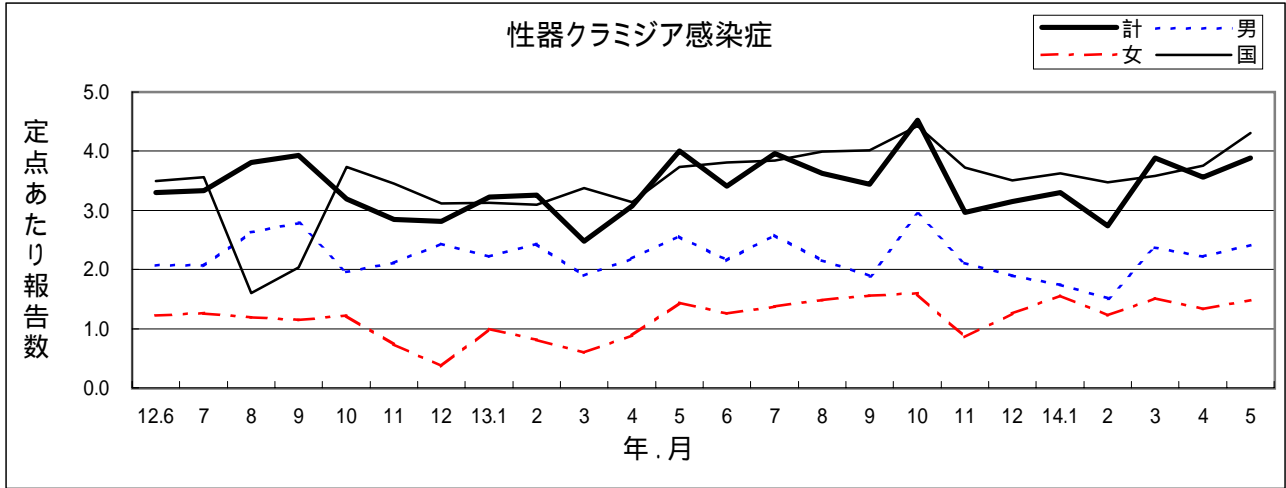


罹患数・定点当り罹患数、月・疾病別、性別（横浜市、川崎市は除く）

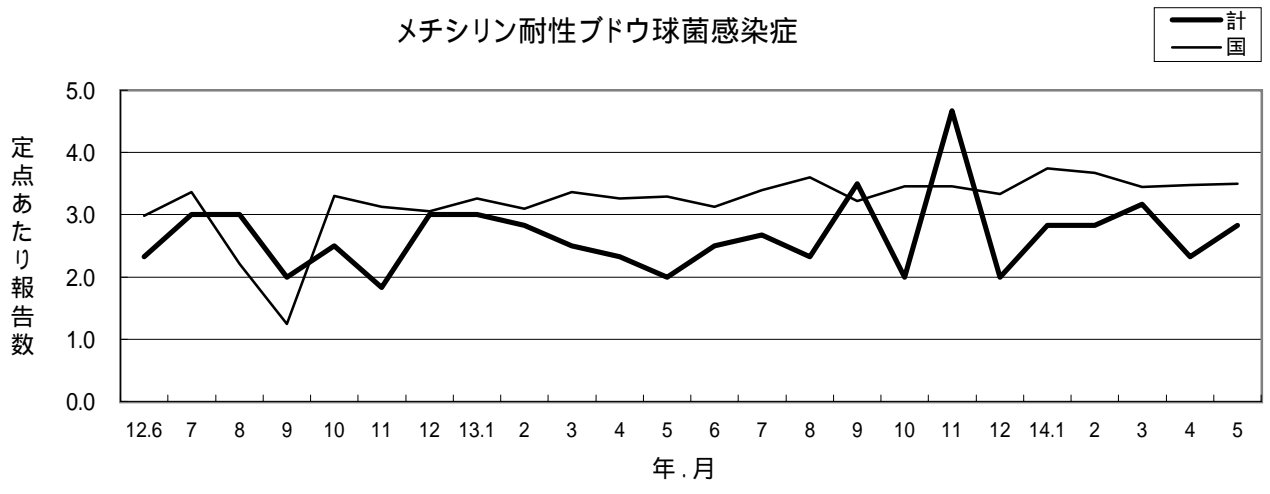
集計対象：平成14年5月までの12ヵ月間

神奈川県	性別	項目	13年 6月	7月	8月	9月	10月	11月	12月	14年 1月	2月	3月	4月	5月	
性器クラミジア 感染症	計	罹患数	92	107	98	93	122	80	85	89	74	105	96	105	
		定点当り	3.41	3.96	3.63	3.44	4.52	2.96	3.15	3.30	2.74	3.89	3.56	3.89	
	男	罹患数	58	70	58	51	79	57	51	47	41	64	60	65	
		定点当り	2.15	2.59	2.15	1.89	2.93	2.11	1.89	1.74	1.52	2.37	2.22	2.41	
	女	罹患数	34	37	40	42	43	23	34	42	33	41	36	40	
		定点当り	1.26	1.37	1.48	1.56	1.59	0.85	1.26	1.56	1.22	1.52	1.33	1.48	
	全国計	罹患数	3,443	3,483	3,619	3,649	4,019	3,374	3,199	3,326	3,184	3,281	3,406	3,940	
		定点当り	3.81	3.84	3.99	4.02	4.43	3.72	3.51	3.63	3.47	3.58	3.76	4.31	
	性器ヘルペス ウイルス感染症	計	罹患数	10	7	21	8	12	7	11	10	13	12	7	14
			定点当り	0.37	0.26	0.78	0.30	0.44	0.26	0.41	0.37	0.48	0.44	0.26	0.52
男		罹患数	7	4	14	6	8	6	10	6	9	10	4	13	
		定点当り	0.26	0.15	0.52	0.22	0.30	0.22	0.37	0.22	0.33	0.37	0.15	0.48	
女		罹患数	3	3	7	2	4	1	1	4	4	2	3	1	
		定点当り	0.11	0.11	0.26	0.07	0.15	0.04	0.04	0.15	0.15	0.07	0.11	0.04	
全国計		罹患数	787	801	818	700	889	759	762	738	675	842	778	800	
		定点当り	0.87	0.88	0.90	0.77	0.98	0.84	0.84	0.81	0.74	0.92	0.86	0.87	
尖形コンジローム		計	罹患数	7	9	7	6	10	8	6	12	6	8	4	7
			定点当り	0.26	0.33	0.26	0.22	0.37	0.30	0.22	0.44	0.22	0.30	0.15	0.26
	男	罹患数	2	5	5	4	6	5	3	7	5	7	3	4	
		定点当り	0.07	0.19	0.19	0.15	0.22	0.19	0.11	0.26	0.19	0.26	0.11	0.15	
	女	罹患数	5	4	2	2	4	3	3	5	1	1	1	3	
		定点当り	0.19	0.15	0.07	0.07	0.15	0.11	0.11	0.19	0.04	0.04	0.04	0.11	
	全国計	罹患数	442	491	420	436	508	429	402	441	424	482	446	476	
		定点当り	0.49	0.54	0.46	0.48	0.56	0.47	0.44	0.48	0.46	0.53	0.49	0.52	
	淋菌感染症	計	罹患数	47	57	57	53	47	34	42	44	44	38	47	65
			定点当り	1.74	2.11	2.11	1.96	1.74	1.26	1.56	1.63	1.63	1.41	1.74	2.41
男		罹患数	46	55	54	51	45	34	42	43	43	37	45	62	
		定点当り	1.70	2.04	2.00	1.89	1.67	1.26	1.56	1.59	1.59	1.37	1.67	2.30	
女		罹患数	1	2	3	2	2	-	-	1	1	1	2	3	
		定点当り	0.04	0.07	0.11	0.07	0.07	-	-	0.04	0.04	0.04	0.07	0.11	
全国計		罹患数	1,710	1,771	2,011	1,937	1,973	1,679	1,773	1,937	1,615	1,740	1,599	1,893	
		定点当り	1.89	1.95	2.22	2.13	2.17	1.85	1.94	2.12	1.76	1.90	1.76	2.07	
メチシリン耐性 黄色ブドウ球菌 感染症		計	罹患数	15	16	14	21	12	28	12	17	17	19	14	17
			定点当り	2.50	2.67	2.33	3.50	2.00	4.67	2.00	2.83	2.83	3.17	2.33	2.83
	全国計	罹患数	1,404	1,536	1,632	1,457	1,574	1,568	1,524	1,726	1,697	1,600	1,590	1,619	
		定点当り	3.13	3.39	3.60	3.22	3.46	3.46	3.33	3.74	3.67	3.45	3.48	3.50	
ペニシリン耐性 肺炎球菌感染症	計	罹患数	6	5	-	4	4	11	10	15	22	24	23	18	
		定点当り	1.00	0.83	-	0.67	0.67	1.83	1.67	2.50	3.67	4.00	3.83	3.00	
	全国計	罹患数	623	406	271	198	306	406	549	467	451	487	546	599	
		定点当り	1.39	0.90	0.60	0.44	0.67	0.90	1.20	1.01	0.97	1.05	1.19	1.29	
薬剤耐性 緑膿球菌感染症	計	罹患数	-	-	-	-	-	-	-	-	-	3	-	-	
		定点当り	-	-	-	-	-	-	-	-	-	0.50	-	-	
	全国計	罹患数	46	59	75	63	62	56	57	45	56	56	65	64	
		定点当り	0.10	0.13	0.17	0.14	0.14	0.12	0.12	0.10	0.12	0.12	0.14	0.14	

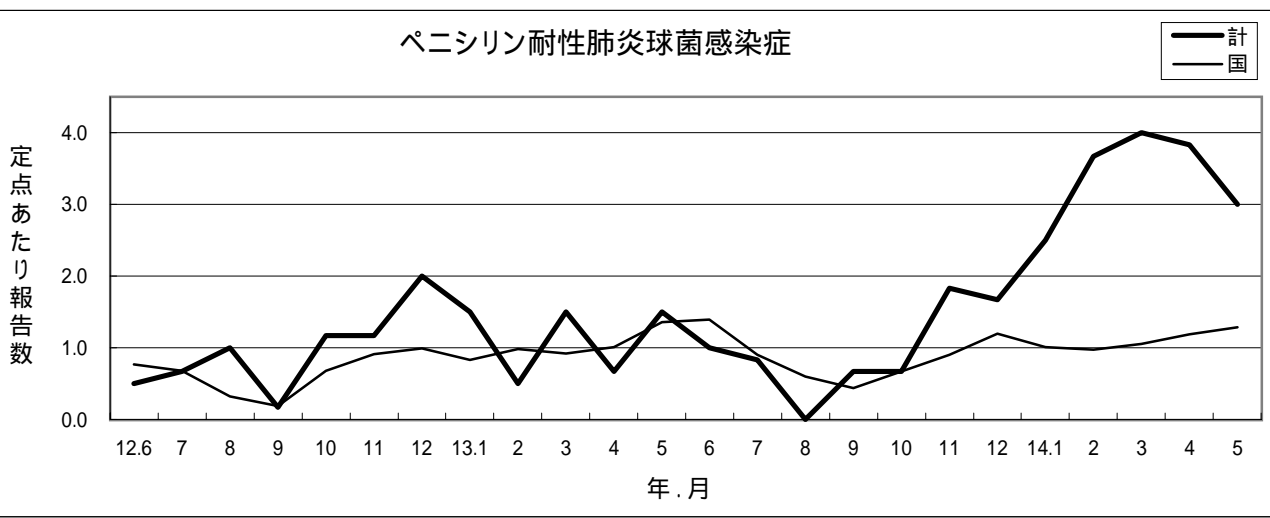
月報対象疾患の定点あたり報告数 グラフ総覧



メチシリン耐性ブドウ球菌感染症



ペニシリン耐性肺炎球菌感染症



薬剤耐性緑膿菌感染症

