



神奈川県感染症発生情報（月報）

HP:<http://www.pref.kanagawa.jp/osirase/eiseisomu/eiken/infectionC.htm>

罹患数・定点当り罹患数、年齢・疾病別、性別（横浜市、川崎市は除く）（その1）
集計対象：平成14年3月

神奈川県	性別	項目	合計	0歳	1～4	5～9	10～14	15～19	20～24	25～29
性器クラミジア感染症	計	罹患数	105	-	-	-	1	13	18	24
		定点当り	3.89	-	-	-	0.04	0.48	0.67	0.89
	男	罹患数	64	-	-	-	1	3	7	15
		定点当り	2.37	-	-	-	0.04	0.11	0.26	0.56
	女	罹患数	41	-	-	-	-	10	11	9
		定点当り	1.52	-	-	-	-	0.37	0.41	0.33
性器ヘルペスウイルス感染症	計	罹患数	12	-	-	-	-	1	2	2
		定点当り	0.44	-	-	-	-	0.04	0.07	0.07
	男	罹患数	10	-	-	-	-	1	1	1
		定点当り	0.37	-	-	-	-	0.04	0.04	0.04
	女	罹患数	2	-	-	-	-	-	1	1
		定点当り	0.07	-	-	-	-	-	0.04	0.04
尖形コンジローム	計	罹患数	8	-	-	-	-	-	3	1
		定点当り	0.30	-	-	-	-	-	0.11	0.04
	男	罹患数	7	-	-	-	-	-	2	1
		定点当り	0.26	-	-	-	-	-	0.07	0.04
	女	罹患数	1	-	-	-	-	-	1	-
		定点当り	0.04	-	-	-	-	-	0.04	-
淋菌感染症	計	罹患数	38	-	-	-	-	2	5	11
		定点当り	1.41	-	-	-	-	0.07	0.19	0.41
	男	罹患数	37	-	-	-	-	1	5	11
		定点当り	1.37	-	-	-	-	0.04	0.19	0.41
	女	罹患数	1	-	-	-	-	1	-	-
		定点当り	0.04	-	-	-	-	0.04	-	-
メチシリン耐性ブドウ球菌感染症	罹患数	19	1	1	-	-	-	-	-	
	定点当り	3.17	0.17	0.17	-	-	-	-	-	
ペニシリン耐性肺炎球菌感染症	罹患数	24	5	14	-	-	-	-	1	
	定点当り	4.00	0.83	2.33	-	-	-	-	0.17	
薬剤耐性緑膿球菌感染症	罹患数	3	-	-	-	-	-	-	-	
	定点当り	0.50	-	-	-	-	-	-	-	

罹患数・定点当り罹患数、年齢・疾病別、性別（横浜市、川崎市は除く）（その2）

集計対象：平成14年3月

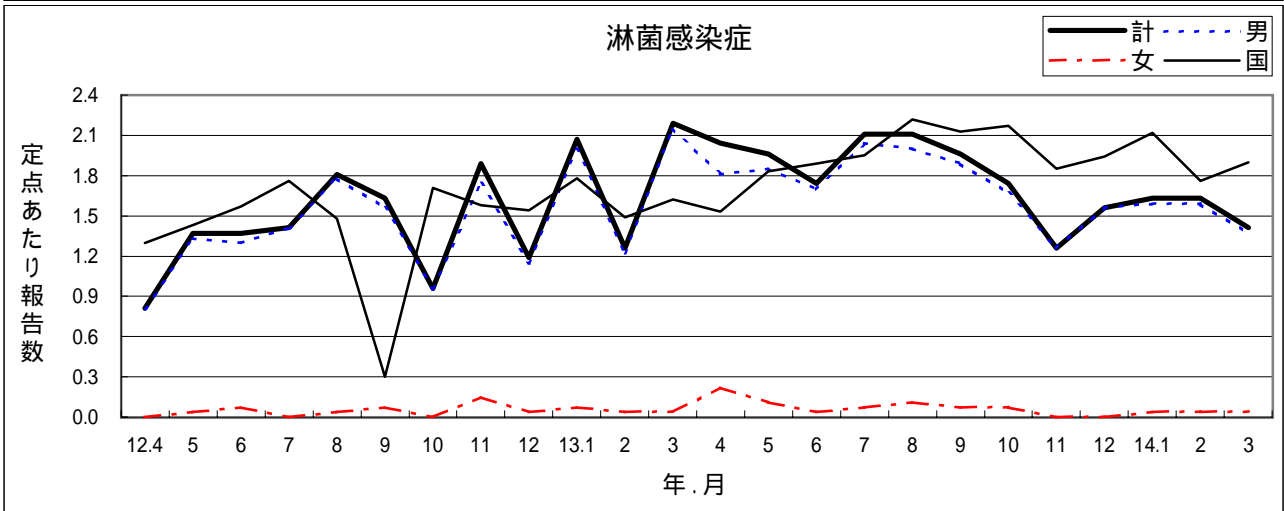
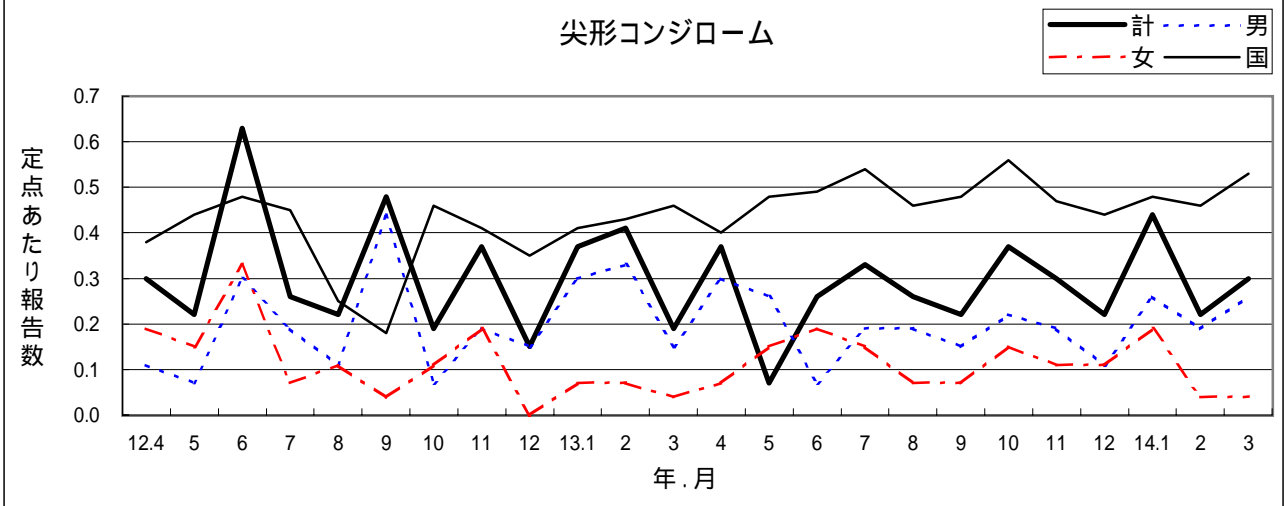
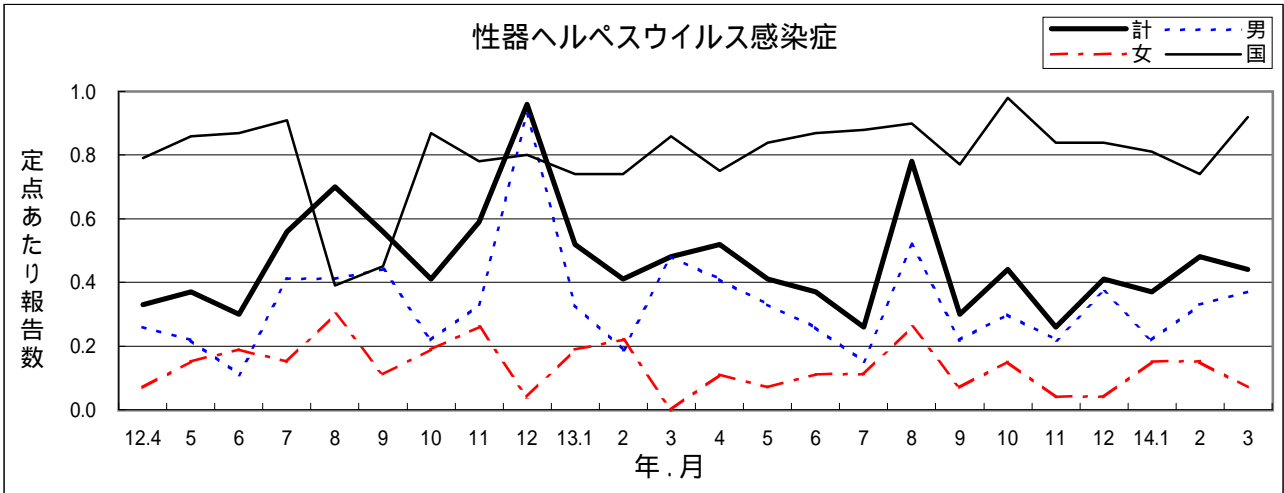
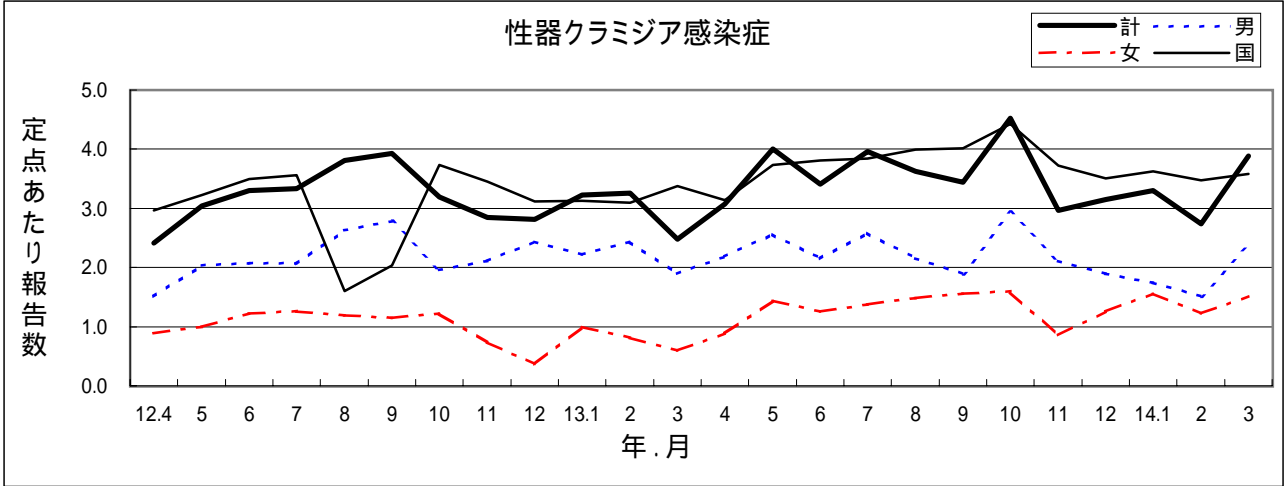
神奈川県		性別	項目	30～34	35～39	40～44	45～49	50～54	55～59	60～64	65～69	70歳～	
性器クラミジア感染症	計	罹患数	22	10	9	2	2	2	-	1	1		
		定点当り	0.81	0.37	0.33	0.07	0.07	0.07	-	0.04	0.04		
	男	罹患数	18	5	7	2	2	2	-	1	1		
		定点当り	0.67	0.19	0.26	0.07	0.07	0.07	-	0.04	0.04		
	女	罹患数	4	5	2	-	-	-	-	-	-	-	
		定点当り	0.15	0.19	0.07	-	-	-	-	-	-	-	
性器ヘルペスウイルス感染症	計	罹患数	-	3	1	1	1	-	1	-	-		
		定点当り	-	0.11	0.04	0.04	0.04	-	0.04	-	-		
	男	罹患数	-	3	1	1	1	-	1	-	-		
		定点当り	-	0.11	0.04	0.04	0.04	-	0.04	-	-		
	女	罹患数	-	-	-	-	-	-	-	-	-	-	
		定点当り	-	-	-	-	-	-	-	-	-	-	
尖形コンジローム	計	罹患数	2	2	-	-	-	-	-	-	-		
		定点当り	0.07	0.07	-	-	-	-	-	-	-		
	男	罹患数	2	2	-	-	-	-	-	-	-		
		定点当り	0.07	0.07	-	-	-	-	-	-	-		
	女	罹患数	-	-	-	-	-	-	-	-	-	-	
		定点当り	-	-	-	-	-	-	-	-	-	-	
淋菌感染症	計	罹患数	5	6	4	2	1	1	-	1	-		
		定点当り	0.19	0.22	0.15	0.07	0.04	0.04	-	0.04	-		
	男	罹患数	5	6	4	2	1	1	-	1	-		
		定点当り	0.19	0.22	0.15	0.07	0.04	0.04	-	0.04	-		
	女	罹患数	-	-	-	-	-	-	-	-	-	-	
		定点当り	-	-	-	-	-	-	-	-	-	-	
メチシリン耐性ブドウ球菌感染症		罹患数	-	-	-	-	1	1	1	2	12		
		定点当り	-	-	-	-	0.17	0.17	0.17	0.33	2.00		
ペニシリン耐性肺炎球菌感染症		罹患数	1	1	-	-	-	1	-	1	-		
		定点当り	0.17	0.17	-	-	-	0.17	-	0.17	-		
薬剤耐性緑膿球菌感染症		罹患数	-	-	-	-	-	-	3	-	-		
		定点当り	-	-	-	-	-	-	0.50	-	-		

罹患数・定点当り罹患数、月・疾病別、性別（横浜市、川崎市は除く）

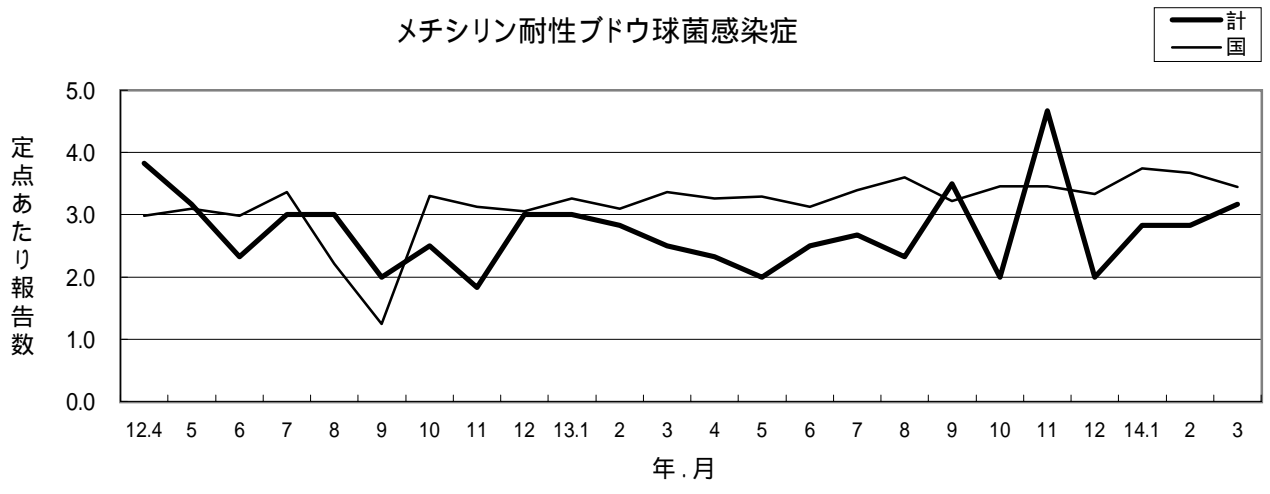
集計対象：平成14年3月までの12ヵ月間

神奈川県	性別	項目	13年 4月	5月	6月	7月	8月	9月	10月	11月	12月	14年 1月	2月	3月
性器クラミジア 感染症	計	罹患数	83	108	92	107	98	93	122	80	85	89	74	105
		定点当り	3.07	4.00	3.41	3.96	3.63	3.44	4.52	2.96	3.15	3.30	2.74	3.89
	男	罹患数	59	69	58	70	58	51	79	57	51	47	41	64
		定点当り	2.19	2.56	2.15	2.59	2.15	1.89	2.93	2.11	1.89	1.74	1.52	2.37
	女	罹患数	24	39	34	37	40	42	43	23	34	42	33	41
		定点当り	0.89	1.44	1.26	1.37	1.48	1.56	1.59	0.85	1.26	1.56	1.22	1.52
	全国計	罹患数	2,841	3,661	3,443	3,483	3,619	3,649	4,019	3,374	3,199	3,326	3,184	3,281
		定点当り	3.14	3.73	3.81	3.84	3.99	4.02	4.43	3.72	3.51	3.63	3.47	3.58
性器ヘルペス ウイルス感染症	計	罹患数	14	11	10	7	21	8	12	7	11	10	13	12
		定点当り	0.52	0.41	0.37	0.26	0.78	0.30	0.44	0.26	0.41	0.37	0.48	0.44
	男	罹患数	11	9	7	4	14	6	8	6	10	6	9	10
		定点当り	0.41	0.33	0.26	0.15	0.52	0.22	0.30	0.22	0.37	0.22	0.33	0.37
	女	罹患数	3	2	3	3	7	2	4	1	1	4	4	2
		定点当り	0.11	0.07	0.11	0.11	0.26	0.07	0.15	0.04	0.04	0.15	0.15	0.07
	全国計	罹患数	679	753	787	801	818	700	889	759	762	738	675	842
		定点当り	0.75	0.84	0.87	0.88	0.90	0.77	0.98	0.84	0.84	0.81	0.74	0.92
尖形コンジローム	計	罹患数	10	11	7	9	7	6	10	8	6	12	6	8
		定点当り	0.37	0.41	0.26	0.33	0.26	0.22	0.37	0.30	0.22	0.44	0.22	0.30
	男	罹患数	8	7	2	5	5	4	6	5	3	7	5	7
		定点当り	0.30	0.26	0.07	0.19	0.19	0.15	0.22	0.19	0.11	0.26	0.19	0.26
	女	罹患数	2	4	5	4	2	2	4	3	3	5	1	1
		定点当り	0.07	0.15	0.19	0.15	0.07	0.07	0.15	0.11	0.11	0.19	0.04	0.04
	全国計	罹患数	363	432	442	491	420	436	508	429	402	441	424	482
		定点当り	0.40	0.48	0.49	0.54	0.46	0.48	0.56	0.47	0.44	0.48	0.46	0.53
淋菌感染症	計	罹患数	55	53	47	57	57	53	47	34	42	44	44	38
		定点当り	2.04	1.96	1.74	2.11	2.11	1.96	1.74	1.26	1.56	1.63	1.63	1.41
	男	罹患数	49	50	46	55	54	51	45	34	42	43	43	37
		定点当り	1.81	1.85	1.70	2.04	2.00	1.89	1.67	1.26	1.56	1.59	1.59	1.37
	女	罹患数	6	3	1	2	3	2	2	-	-	1	1	1
		定点当り	0.22	0.11	0.04	0.07	0.11	0.07	0.07	-	-	0.04	0.04	0.04
	全国計	罹患数	1,384	1,645	1,710	1,771	2,011	1,937	1,973	1,679	1,773	1,937	1,615	1,740
		定点当り	1.53	1.83	1.89	1.95	2.22	2.13	2.17	1.85	1.94	2.12	1.76	1.90
メチシリン耐性 黄色ブドウ球菌 感染症	計	罹患数	14	12	15	16	14	21	12	28	12	17	17	19
		定点当り	2.33	2.00	2.50	2.67	2.33	3.50	2.00	4.67	2.00	2.83	2.83	3.17
	全国計	罹患数	1,450	1,472	1,404	1,536	1,632	1,457	1,574	1,568	1,524	1,726	1,697	1,600
		定点当り	3.26	3.29	3.13	3.39	3.60	3.22	3.46	3.46	3.33	3.74	3.67	3.45
ペニシリン耐性 肺炎球菌感染症	計	罹患数	4	9	6	5	-	4	4	11	10	15	22	24
		定点当り	0.67	1.50	1.00	0.83	-	0.67	0.67	1.83	1.67	2.50	3.67	4.00
	全国計	罹患数	449	608	623	406	271	198	306	406	549	467	451	487
		定点当り	1.01	1.36	1.39	0.90	0.60	0.44	0.67	0.90	1.20	1.01	0.97	1.05
薬剤耐性 緑膿球菌感染症	計	罹患数	-	-	-	-	-	-	-	-	-	-	-	3
		定点当り	-	-	-	-	-	-	-	-	-	-	-	0.50
	全国計	罹患数	29	53	46	59	75	63	62	56	57	45	56	56
		定点当り	0.07	0.12	0.10	0.13	0.17	0.14	0.14	0.12	0.12	0.10	0.12	0.12

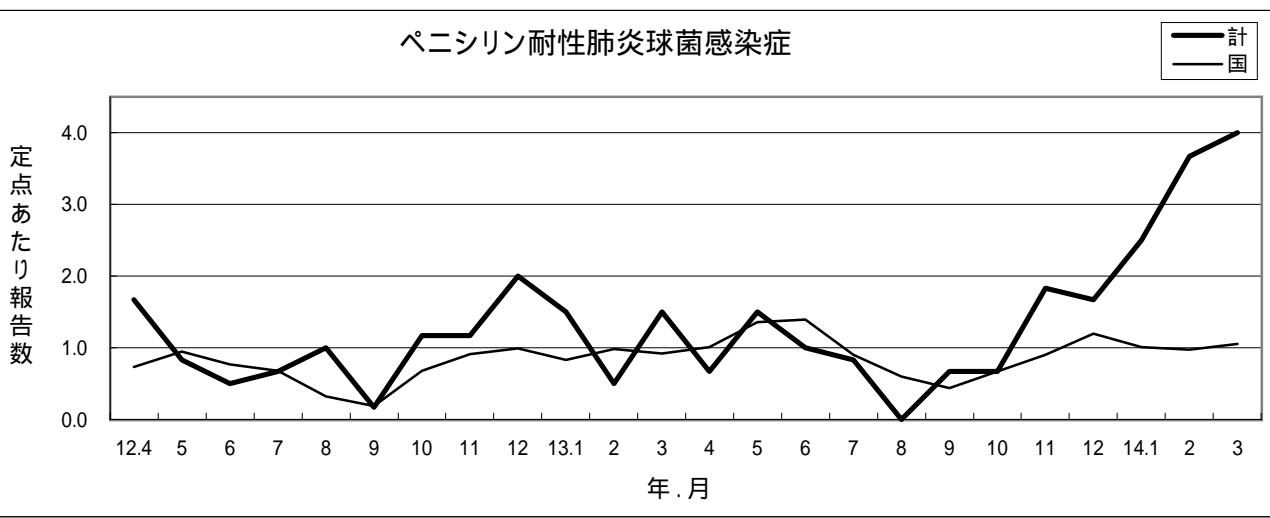
月報対象疾患の定点あたり報告数 グラフ総覧



メチシリン耐性ブドウ球菌感染症



ペニシリン耐性肺炎球菌感染症



薬剤耐性緑膿菌感染症

