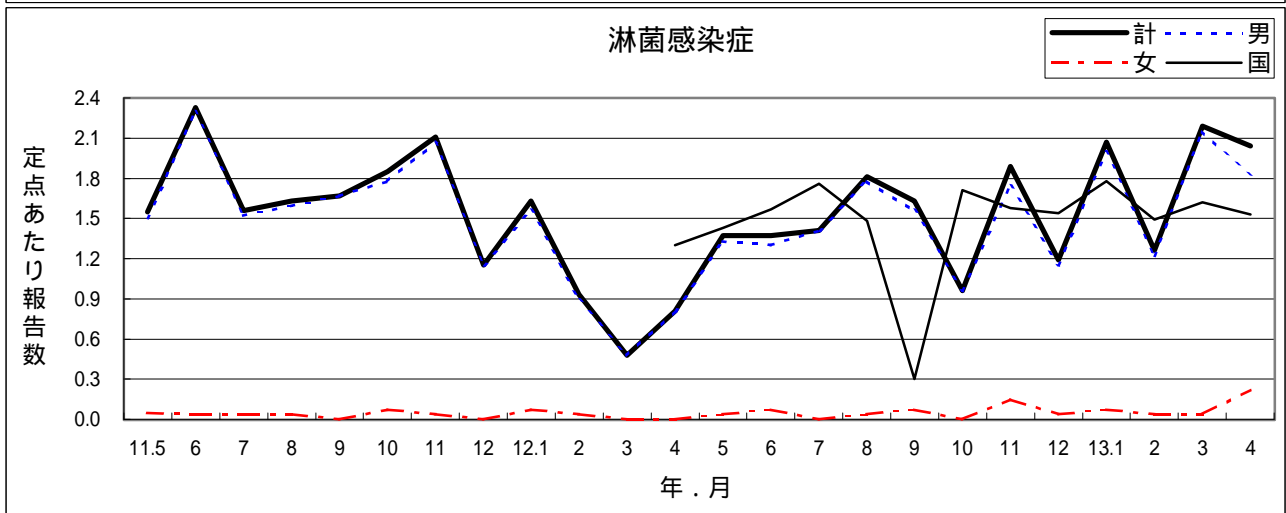
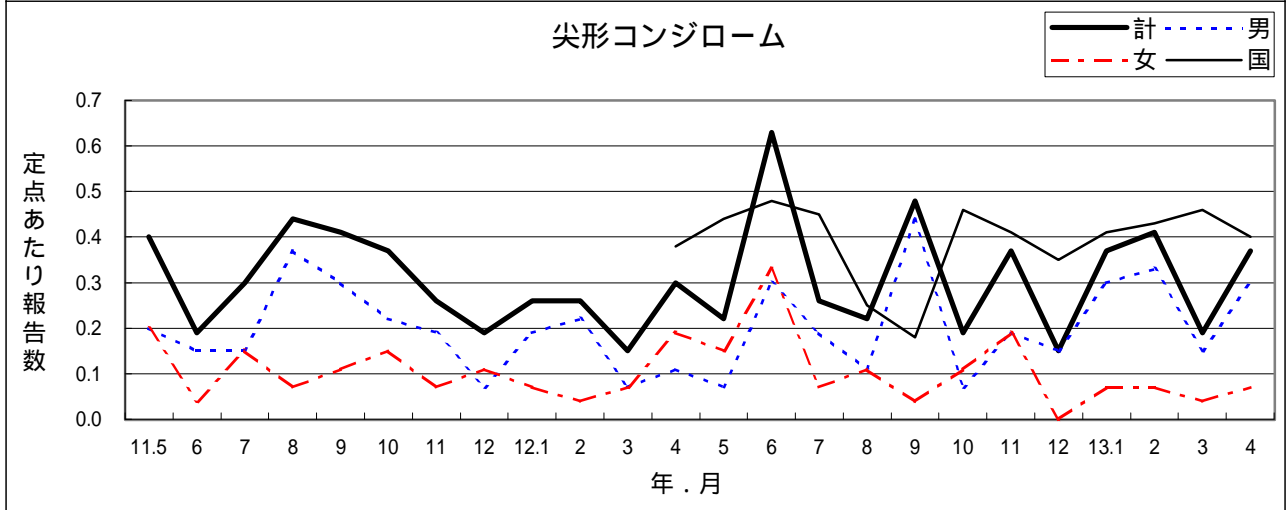
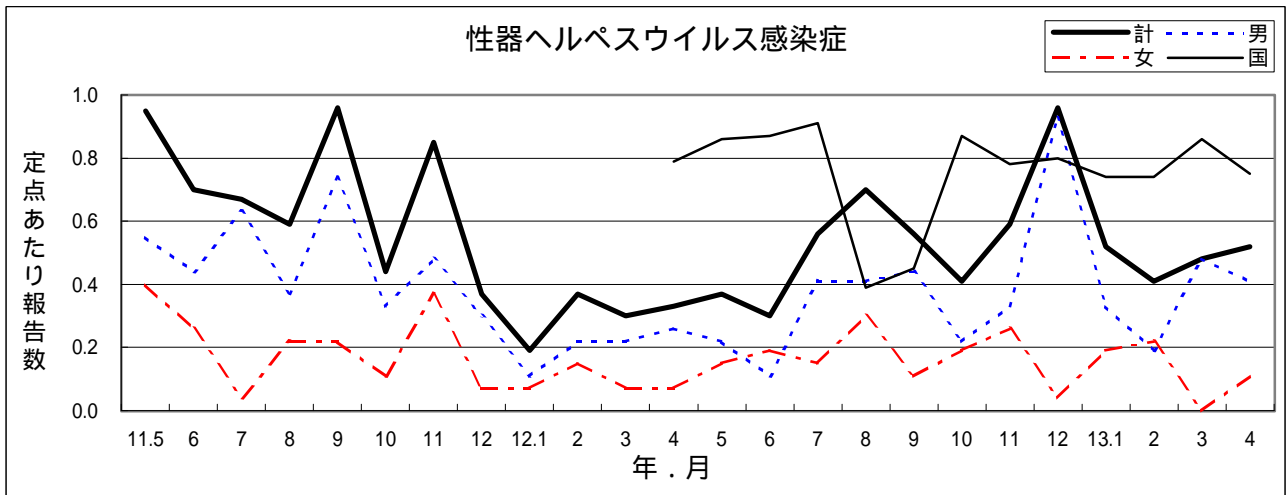
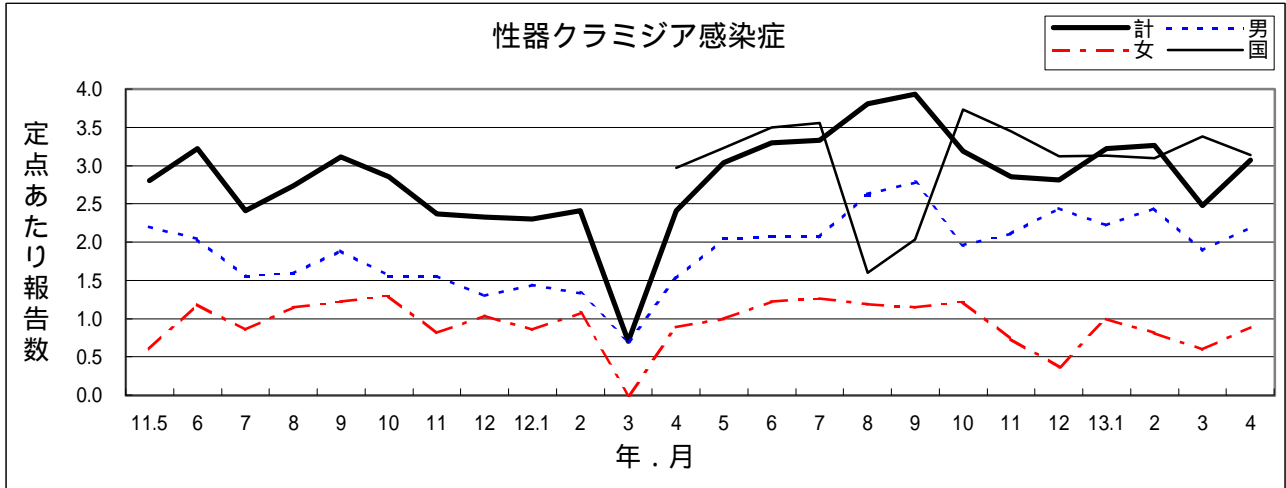


罹患数・定点当り罹患数、月・疾病別、性別（横浜市、川崎市は除く）

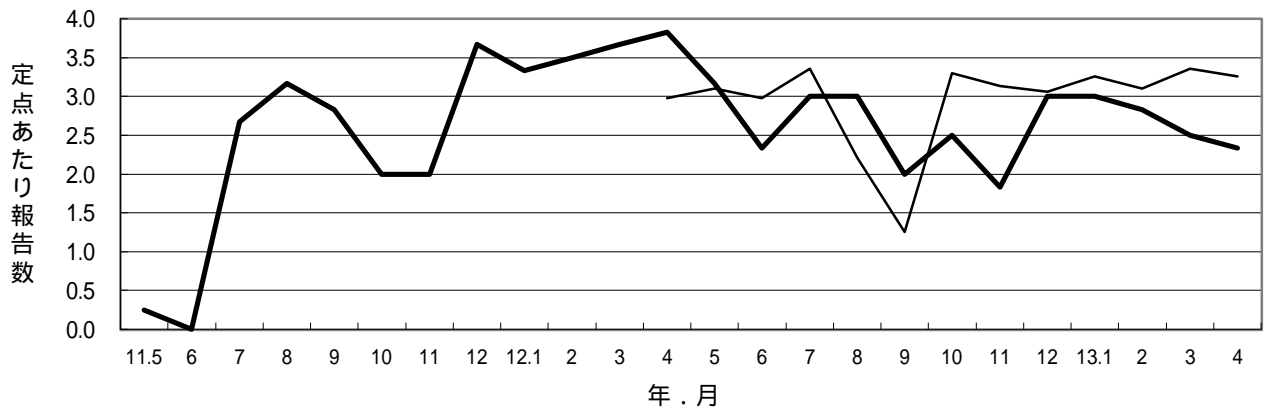
集計対象：平成13年4月までの12ヵ月間

神奈川県	性別	項目	12年 5月	6月	7月	8月	9月	10月	11月	12月	13年 1月	2月	3月	4月	
性器クラミジア 感染症	計	罹患数	82	89	90	103	106	86	77	76	87	88	67	83	
		定点当り	3.04	3.30	3.33	3.81	3.93	3.19	2.85	2.81	3.22	3.26	2.48	3.07	
	男	罹患数	55	56	56	71	75	53	57	66	60	66	51	59	
		定点当り	2.04	2.07	2.07	2.63	2.78	1.96	2.11	2.44	2.22	2.44	1.89	2.19	
	女	罹患数	27	33	34	32	31	33	20	10	10	27	22	16	24
		定点当り	1.00	1.22	1.26	1.19	1.15	1.22	0.74	0.37	1.00	0.81	0.59	0.89	
	全国計	罹患数	2,927	3,130	3,221	1,449	1,843	3,346	3,138	2,747	2,908	2,841	3,084	2,841	
		定点当り	3.23	3.50	3.56	1.60	2.03	3.73	3.45	3.12	3.13	3.10	3.38	3.14	
性器ヘルペス ウイルス感染症	計	罹患数	10	8	15	19	15	11	16	26	14	11	13	14	
		定点当り	0.37	0.30	0.56	0.70	0.56	0.41	0.59	0.96	0.52	0.41	0.48	0.52	
	男	罹患数	6	3	11	11	12	6	9	25	9	5	13	11	
		定点当り	0.22	0.11	0.41	0.41	0.44	0.22	0.33	0.93	0.33	0.19	0.48	0.41	
	女	罹患数	4	5	4	8	3	5	7	1	5	6	-	3	
		定点当り	0.15	0.19	0.15	0.30	0.11	0.19	0.26	0.04	0.19	0.22	-	0.11	
	全国計	罹患数	775	781	819	351	412	785	705	704	674	680	787	679	
		定点当り	0.86	0.87	0.91	0.39	0.45	0.87	0.78	0.80	0.74	0.74	0.86	0.75	
尖形コンジローム	計	罹患数	6	17	7	6	13	5	10	4	10	11	5	10	
		定点当り	0.22	0.63	0.26	0.22	0.48	0.19	0.37	0.15	0.37	0.41	0.19	0.37	
	男	罹患数	2	8	5	3	12	2	5	4	8	9	4	8	
		定点当り	0.07	0.30	0.19	0.11	0.44	0.07	0.19	0.15	0.30	0.33	0.15	0.30	
	女	罹患数	4	9	2	3	1	3	5	-	2	2	1	2	
		定点当り	0.15	0.33	0.07	0.11	0.04	0.11	0.19	-	0.07	0.07	0.04	0.07	
	全国計	罹患数	399	428	407	227	160	412	375	312	374	393	420	363	
		定点当り	0.44	0.48	0.45	0.25	0.18	0.46	0.41	0.35	0.41	0.43	0.46	0.40	
淋菌感染症	計	罹患数	37	37	38	49	44	26	51	32	56	34	59	55	
		定点当り	1.37	1.37	1.41	1.81	1.63	0.96	1.89	1.19	2.07	1.26	2.19	2.04	
	男	罹患数	36	35	38	48	42	26	47	31	54	33	58	49	
		定点当り	1.33	1.30	1.41	1.78	1.56	0.96	1.74	1.15	2.00	1.22	2.15	1.81	
	女	罹患数	1	2	-	1	2	-	4	1	2	1	1	6	
		定点当り	0.04	0.07	-	0.04	0.07	-	0.15	0.04	0.07	0.04	0.04	0.22	
	全国計	罹患数	1,296	1,408	1,592	1,340	271	1,537	1,434	1,360	1,629	1,366	1,483	1,384	
		定点当り	1.43	1.57	1.76	1.48	0.30	1.71	1.58	1.54	1.78	1.49	1.62	1.53	
メチシリン耐性 黄色ブドウ球菌感 染症	計	罹患数	19	14	18	18	12	15	11	18	18	17	15	14	
		定点当り	3.17	2.33	3.00	3.00	2.00	2.50	1.83	3.00	3.00	2.83	2.50	2.33	
	全国計	罹患数	1,385	1,312	1,500	993	568	1,490	1,433	1,338	1,463	1,366	1,493	1,450	
		定点当り	3.10	2.98	3.36	2.21	1.25	3.30	3.13	3.06	3.26	3.10	3.36	3.26	
ペニシリン耐性 肺炎球菌感染症	計	罹患数	5	3	4	6	1	7	7	12	9	3	9	4	
		定点当り	0.83	0.50	0.67	1.00	0.17	1.17	1.17	2.00	1.50	0.50	1.50	0.67	
	全国計	罹患数	426	340	302	146	85	307	417	434	372	432	408	449	
		定点当り	0.95	0.77	0.68	0.32	0.19	0.68	0.91	0.99	0.83	0.98	0.92	1.01	
薬剤耐性 緑膿球菌感染症	計	罹患数	-	-	-	-	-	1	1	-	-	-	-	-	
		定点当り	-	-	-	-	-	0.17	0.17	-	-	-	-	-	
	全国計	罹患数	45	48	53	28	14	66	43	38	35	42	41	29	
		定点当り	0.10	0.11	0.12	0.06	0.03	0.15	0.09	0.09	0.08	0.10	0.09	0.07	

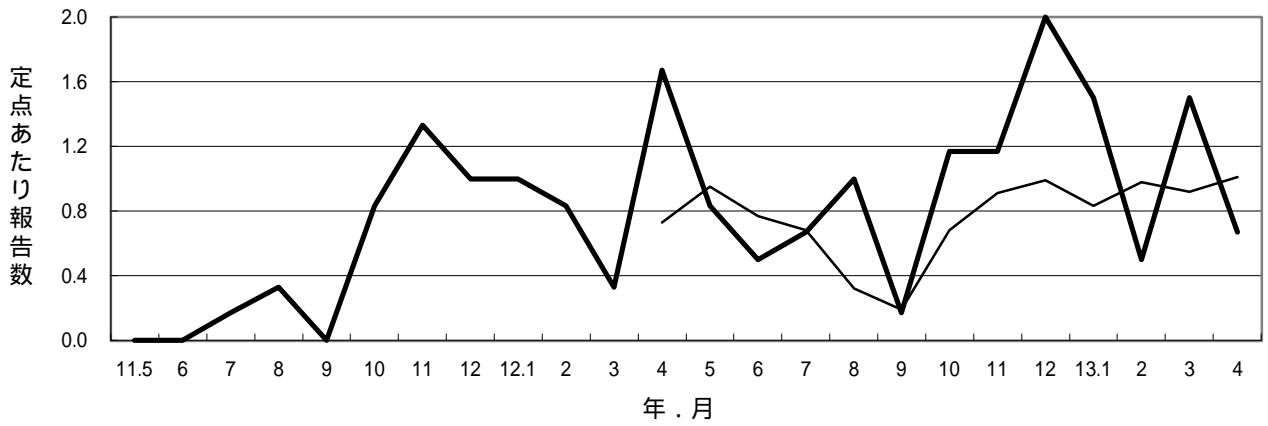
月報対象疾患の定点あたり報告数 グラフ総覧



メチシリン耐性ブドウ球菌感染症



ペニシリン耐性肺炎球菌感染症



薬剤耐性緑膿菌感染症

