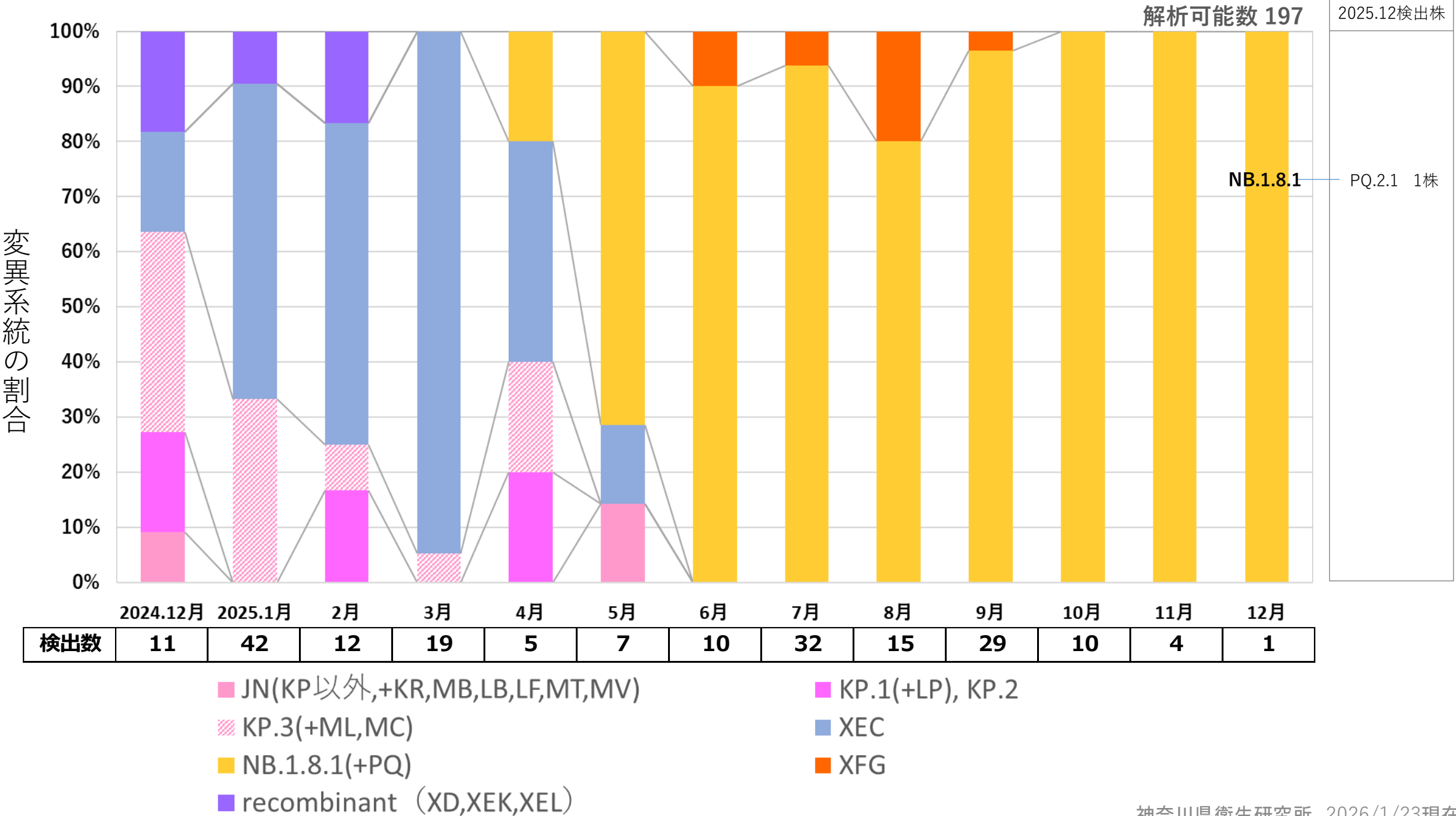


神奈川県衛生研究所
SARS-CoV-2ゲノム解析モニタリングの結果
(2024年12月～2025年12月まで)

神奈川県衛生研究所SARS-CoV-2ゲノム解析モニタリングの結果(2024.12~2025.12)



神奈川県域で検出された変異系統(2023.4~2025.12：222種)

Clade	Lineage	Clade	Lineage	Clade	Lineage	Clade	Lineage	Clade	Lineage
21L	CM.5	22F	XBB.1	23D	XBB.1.9	24A	JN.1	24F	XEC
	CM.8.1		XBB.2		XBB.1.9.1		JN.1.1		XEC.2
22D	BN.1.2		XBB.1.11.1		FL.1.5.2		JN.1.1.1		XEC.2.1
	BN.1.3		XBB.1.15		FL.2		JN.1.1.5		XEC.4
	BN.1.3.2		XBB.1.22		FL.3.1		KR.1		XEC.4.1
	BN.1.3.13		XBB.1.22.1		FL.4		JN.1.2		XEC.5
	CJ.1.3		XBB.1.24.3		FL.5		JN.1.4		XEC.8
23C	CH.1.1		XBB.1.42.2		FL.10		JN.1.4.5		24G
	DV.6		FY.1		FL.10.1		JN.1.7	LF.7	
	FK.1.1		FY.1.1		FL.14		JN.1.8.1	24H	LF.7.1.3
	FK.1.2.1	FY.2	FL.15	JN.1.11	LF.7.2.1				
	FK.1.3.2	FY.1.2	FL.20.1	KS.1	24I	MV.1			
22B	BA.5.2.6	FY.3	FL.24	JN.1.16	25A	LP.8.1			
	BA.5.2.35	FY.5	XBB.1.9.2	JN.1.16.1		LP.8.1.1			
22E	BF.7.15	FY.6	EG.1	JN.1.16.3	25B	NB.1.8.1			
	BQ.1.1	HU.1.1	EG.1.6	JN.1.18		PQ.1			
	BQ.1.1.45	XBB.1.5	EG.2	JN.1.18.3		PQ.2			
	BQ.1.25	XBB.1.5.1	EG.2.2	JN.1.30.1		PQ.2.1			
	BQ.1.28	XBB.1.5.5	EG.5	JN.1.32		PQ.2.1.3			
	23A	XBB.1.5.10	EG.5.2	JN.1.39		PQ.2.2			
		XBB.1.5.12	EG.10.1	JN.1.42.1		PQ.2.4			
		XBB.1.5.41	EG.5.1	JN.1.43.1		PQ.2.5			
		XBB.1.5.42	EG.5.1.1	JN.1.48.1		PQ.4			
		XBB.1.5.94	HK.1.2	LB.1		PQ.8			
		JD.1.1	HK.13.1	LB.1.3	PQ.8.1				
		23G	GK.1.1	HK.20.1	LB.1.7	PQ.10			
			GK.1.1.1	HK.22	MB.1.1	PQ.10.1			
		23B	XBB.1.16	HK.27.1.1	MT.1	PQ.14			
			XBB.1.16.1	EG.5.1.2	JN.1.11.1	PQ.15			
	XBB.1.16.2		EG.5.1.3	KP.1.1	PQ.16				
	XBB.1.16.4		JG.3	KP.1.1.1	PQ.17				
	XBB.1.16.7		JG.3.2	KP.2	PQ.25				
	XBB.1.16.11		EG.5.1.4	KP.2.8	PQ.25.2				
	XBB.1.16.17		JJ.1	KP.2.14	25C	XFG			
	XBB.1.16.20		EG.5.1.6	KP.4.1		XFG.3			
	XBB.1.16.23		HV.1	KP.3		XFG.3.8			
	FU.1		HV.1.1	KP.3.1		XFG.5			
	23E	FU.2	EG.5.1.8	KP.3.1.3	recombinant	XDL			
		GY.5	EG.5.1.14	KP.3.1.4		XDQ			
GY.8		EG.5.1.17	KP.3.2.1	XDQ.1					
HF.1		HK.3	KP.3.2.3	XDS					
XBB.2.3		HK.3.1	KP.3.2.5	XDY					
XBB.2.3.2		HK.3.2	KP.3.3	XDY.3					
XBB.2.3.3		HK.3.2.2	KP.3.3.1	XEK					
XBB.2.3.6		HK.3.3	KP.3.3.3	XEL					
XBB.2.3.8		HK.3.9	KP.3.4	※米国CDCの変異株 5枚目に掲載して ご参照ください。					
XBB.2.3.11		HK.3.14	ML.1						
GJ.1.1	BA.2.86.1	ML.2							
23I	JN.2	24D(recombinant)	XDV.1						
	JN.3	24E	KP.3.1.1						
	JN.6		MC.1						
	JN.10		MC.8.1						
	JN.14		MC.10						
		MC.10.1							
		MC.10.2							
		MC.17							
		MC.19							

神奈川県衛生研

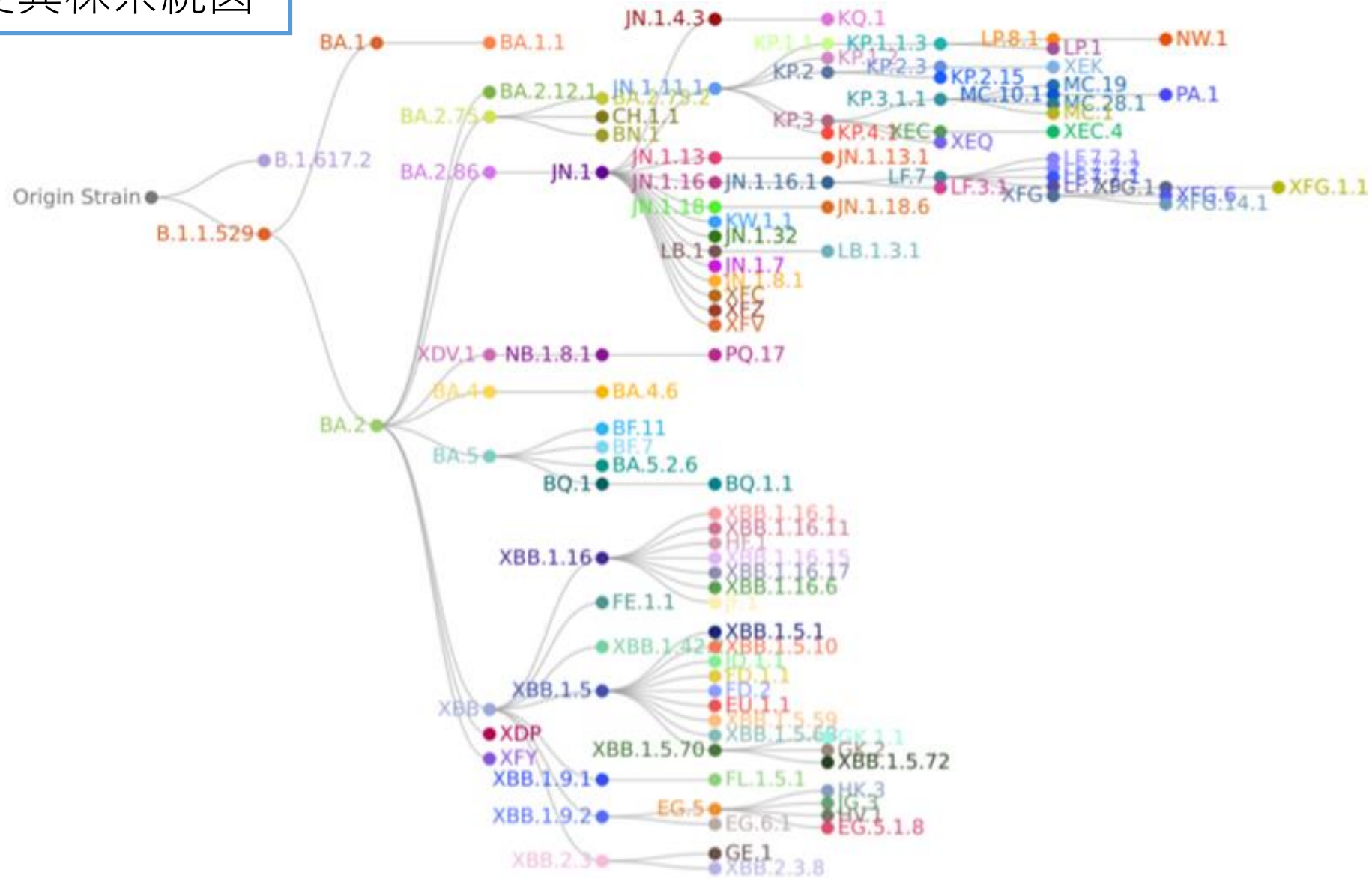
※米国CDCの変異株系統図をスライド5枚目に掲載しておりますのでご参照ください。

- 2023年4月～2025年12月に県域で222種（2022年7月からの累計295種）のオミクロン変異系統が検出された。
- 2024年3月にJN.1.11.1系統の亜系統であるKP系統が検出された。10月にはKP.3系統が検出数の88%を占め、また、世界で流行したKP.1系統の亜系統であるLP.8.1系統は11月から検出されたが、2025年5月にはKP系統は検出されなくなった。
- 2024年9月にKS.1.1系統とKP.3.3系統の組換え系統であるXECが検出された。2025年3月には95%を占めていたが、6月には検出されなくなった。
- 2025年4月にJN.1系統とXDEの組換え系統であるXDV.1から派生したNB.1.8.1系統（通称名ニンバス）が初めて検出された。5月より急増し、10月以降は検出株のすべてがNB.1.8.1系統となっているが、12月はARIサーベイランスでのSARS-CoV-2陽性数の減少が見られており、市中流行は低規模と考えられる。
- 2025年6月にLF.7系統とLP.8.1.2系統の組換え系統であるXFGが初めて検出された。県域では増加傾向は見られていないが、世界で感染拡大していることから、今後の動向を注視していく必要がある。

本解析は厚生労働省行政推進事業補助金（JPMH21HA2003, JPMH24HA2005）の助成を受け運用されているPathoGenSによって行われました。

- 注1. 厚生労働省健康・生活衛生局感染症対策部感染症対策課長通知（感感発1017第1号、令和6年10月17日）により、新型コロナウイルスのゲノム解析実施件数の目安が「全県で140件/月」から「地方衛生研究所毎に5件/週（20件/月）程度」へ変更となりました。
- 注2. 2025年4月7日からは急性呼吸器感染症（Acute Respiratory Infection：ARI）が感染症法上の5類感染症（定点把握疾患）に位置付けられ、ARIサーベイランスが開始されたことから、2025年3月で定点モニタリング事業は終了しました。4月以降のSARS-CoV-2全ゲノム解析は、主にARIサーベイランスでSARS-CoV-2陽性となった症例について実施しています。
- 注3. データの累積度平準化を目的として、掲載範囲を約1年間とさせていただいております。過去データについては[旧資料](#)をご参照ください。 神奈川県衛生研究所 2026/1/23現在

参考：変異株系統図



米国CDC：Variants and Genomic Surveillance より引用 (2026/1/23アクセス)
<https://www.cdc.gov/covid/php/variants/variants-and-genomic-surveillance.html>