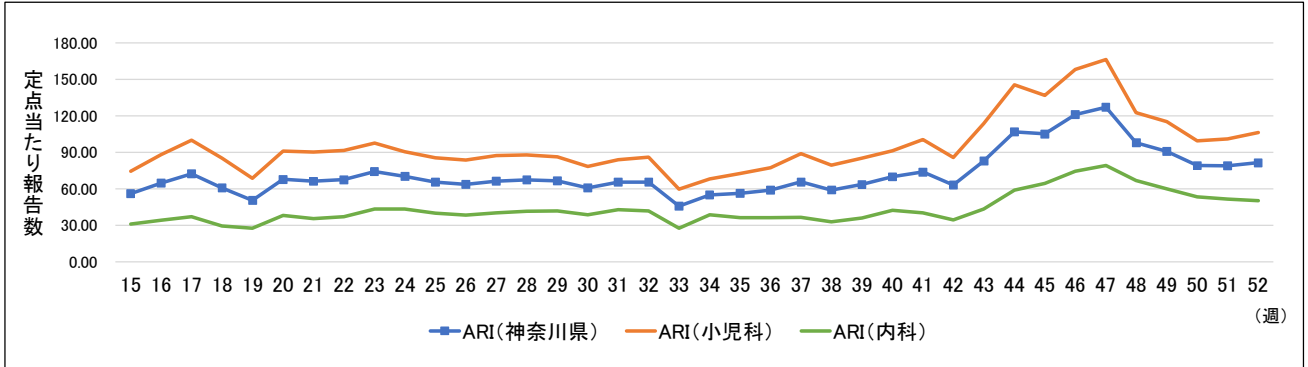


【急性呼吸器感染症（Acute Respiratory Infection：ARI）】

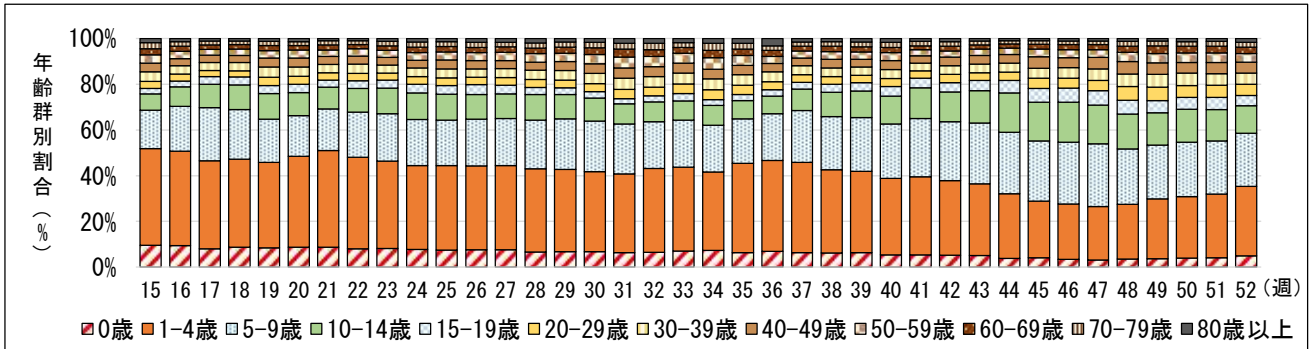
（2026年1月13日現在 感染症発生動向調査による）

※病原体情報は2026年1月20日現在

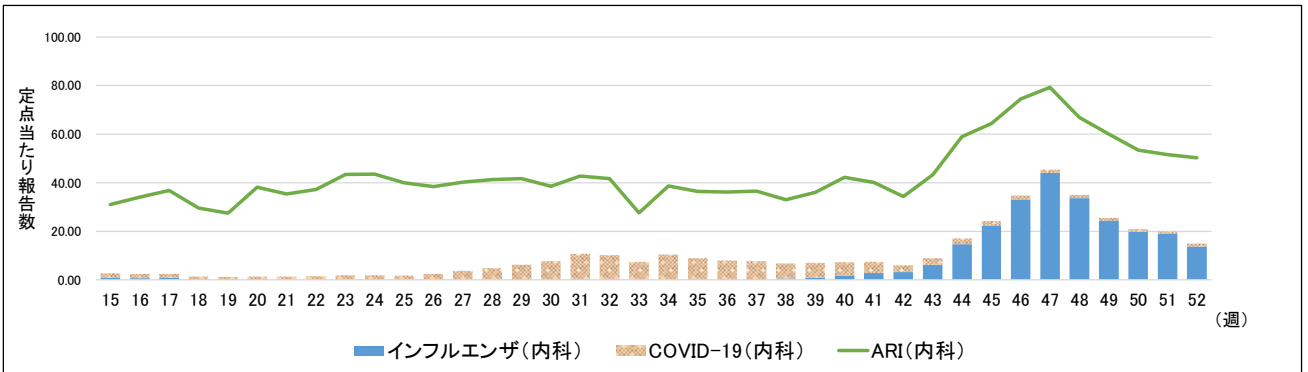
（1） 定点当たり報告数の週別推移（神奈川県、小児科のみ、内科のみ、2025年第15週～第52週）



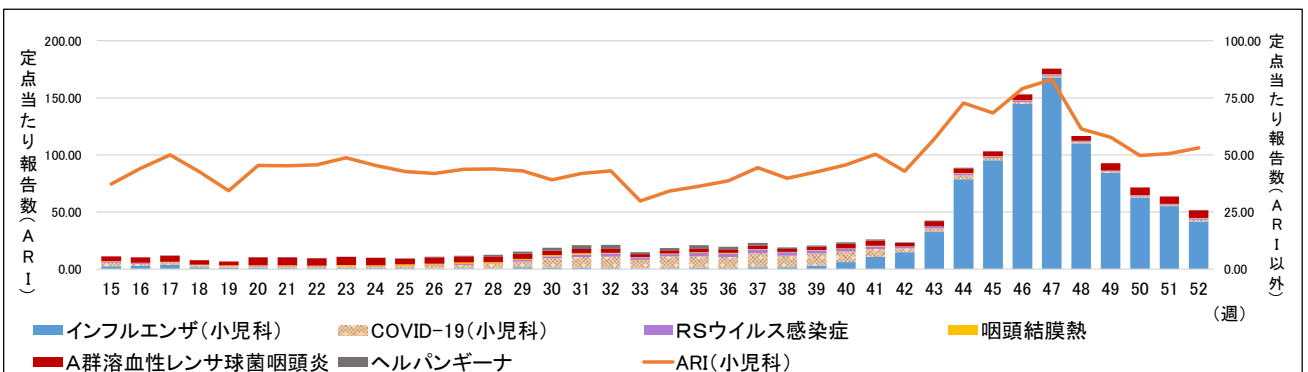
（2） 年齢群別割合の週別推移（神奈川県、2025年第15週～第52週）



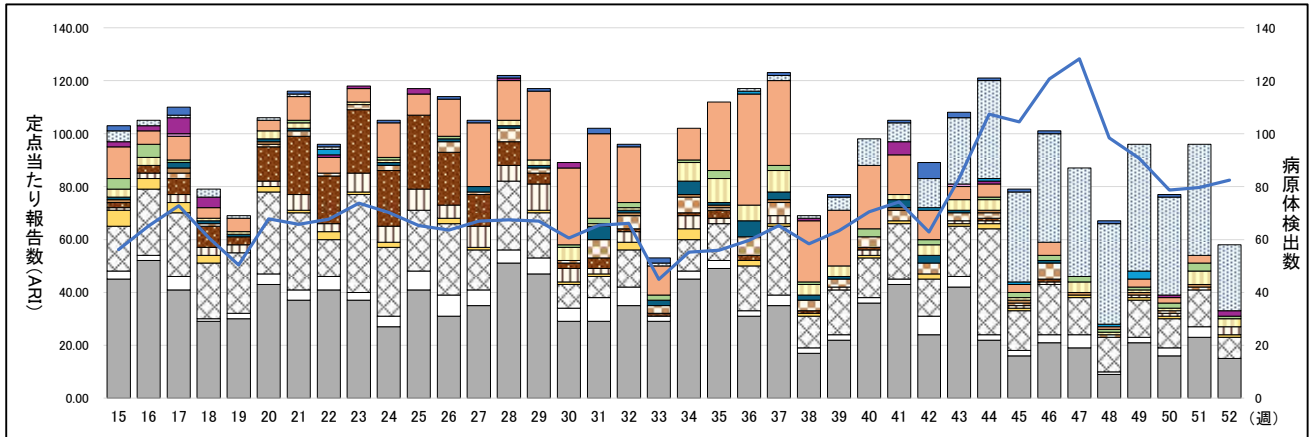
（3） 内科定点における比較（神奈川県、2025年第15週～第52週）



（4） 小児科定点における比較（神奈川県、2025年第15週～第52週）



(5) ARI 定点当たり報告数と ARI 病原体サーベイランス検出病原体の週別推移 (神奈川県、2025 年第 15 週～第 52 週) ※同時検出例はそれぞれに計上



< 凡例 >

- A型インフルエンザウイルス(H1pdm09)
- A型インフルエンザウイルス(H3)
- A型インフルエンザウイルス(亜型不明)
- B型インフルエンザウイルス(ビクトリア系統)
- B型インフルエンザウイルス(系統不明)
- 新型コロナウイルス
- RSウイルスA型
- RSウイルスB型
- RSウイルス(型不明)
- ヒトパラインフルエンザウイルス1
- ヒトパラインフルエンザウイルス2
- ヒトパラインフルエンザウイルス3
- ヒトパラインフルエンザウイルス4
- ヒトメタニューモウイルス
- ライノウイルス/エンテロウイルス
- ヒトアデノウイルス
- 不検出
- ARI定点当たり報告数

(6) ARI 病原体サーベイランスの年齢群別検出病原体数および割合 (%) (神奈川県、2025 年第 15 週～第 52 週) ※ () 内は検出割合 (%)

	0-4歳 (n = 900)	5-9歳 (n = 486)	10-19歳 (n = 612)	20-59歳 (n = 1,016)	60歳以上 (n = 383)
A型インフルエンザウイルス(H1pdm09)	0 (0.0)	5 (1.0)	11 (1.8)	11 (1.1)	3 (0.8)
A型インフルエンザウイルス(H3)	30 (3.3)	73 (15.0)	103 (16.8)	133 (13.1)	30 (7.8)
A型インフルエンザウイルス(亜型不明)	0 (0.0)	3 (0.6)	4 (0.7)	1 (0.1)	0 (0.0)
B型インフルエンザウイルス(ビクトリア系統)	2 (0.2)	7 (1.4)	9 (1.5)	8 (0.8)	1 (0.3)
B型インフルエンザウイルス(系統不明)	0 (0.0)	0 (0.0)	0 (0.0)	0 (0.0)	0 (0.0)
新型コロナウイルス	15 (1.7)	13 (2.7)	52 (8.5)	235 (23.1)	123 (32.1)
RSウイルスA型	19 (2.1)	2 (0.4)	1 (0.2)	5 (0.5)	2 (0.5)
RSウイルスB型	39 (4.3)	4 (0.8)	6 (1.0)	8 (0.8)	11 (2.9)
RSウイルス(型不明)	18 (2.0)	3 (0.6)	2 (0.3)	10 (1.0)	4 (1.0)
ヒトパラインフルエンザウイルス1	8 (0.9)	1 (0.2)	0 (0.0)	1 (0.1)	1 (0.3)
ヒトパラインフルエンザウイルス2	22 (2.4)	21 (4.3)	16 (2.6)	8 (0.8)	2 (0.5)
ヒトパラインフルエンザウイルス3	76 (8.4)	16 (3.3)	15 (2.5)	23 (2.3)	23 (6.0)
ヒトパラインフルエンザウイルス4	26 (2.9)	11 (2.3)	11 (1.8)	13 (1.3)	9 (2.3)
ヒトメタニューモウイルス	15 (1.7)	4 (0.8)	4 (0.7)	14 (1.4)	7 (1.8)
ライノウイルス/エンテロウイルス	202 (22.4)	73 (15.0)	104 (17.0)	100 (9.8)	24 (6.3)
ヒトアデノウイルス	34 (3.8)	11 (2.3)	5 (0.8)	3 (0.3)	0 (0.0)
同時検出(2種)	148 (16.4)	41 (8.4)	25 (4.1)	27 (2.7)	5 (1.3)
同時検出(3種)	18 (2.0)	4 (0.8)	1 (0.2)	1 (0.1)	0 (0.0)
同時検出(4種)	2 (0.2)	1 (0.2)	0 (0.0)	1 (0.1)	0 (0.0)
不検出	226 (25.1)	193 (39.7)	243 (39.7)	414 (40.7)	138 (36.0)