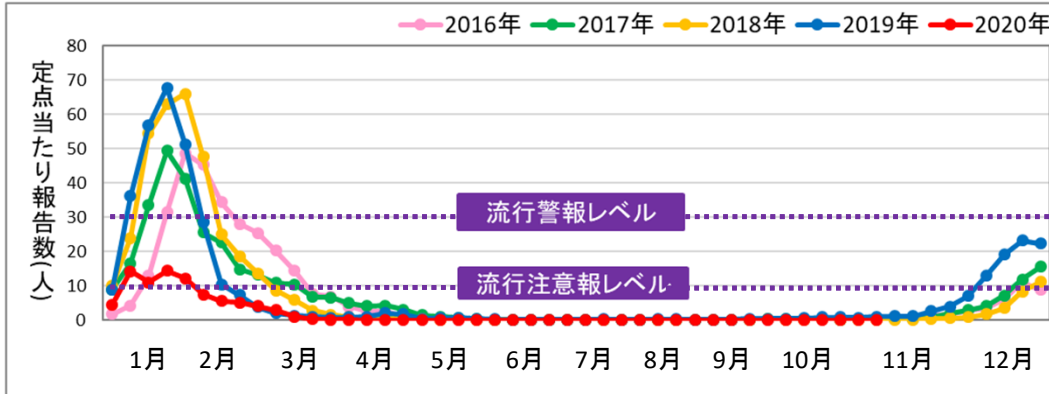




インフルエンザを予防しましょう！

インフルエンザの定点当たり報告数(神奈川県)

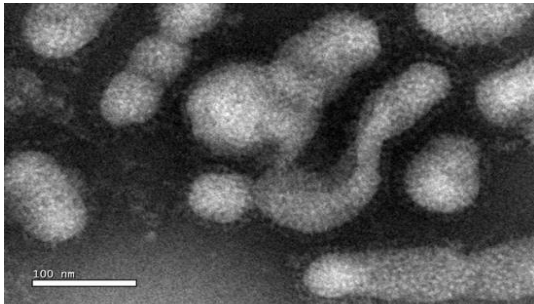


今シーズンの定点当たり報告数はまだ、流行開始の目安(定点当たり1)を超えていません。例年では、これから本格的な流行シーズンに入るため感染予防に気をつけましょう！



注意報・警報とは

インフルエンザの定点当たり患者報告数が、10を超えると「流行注意報」、30を超えると「流行警報」が発令されます。(定点当たり報告数とは、その週の報告数を報告医療機関数で割った値であり、1定点医療機関当たりの報告数をあらわしています。)



インフルエンザウイルス電子顕微鏡像
(東京都感染症情報センターHPより)

インフルエンザワクチンについて

今シーズンのワクチンも、昨シーズン同様、4価ワクチンです。(A型2種類とB型2種類の4種類をもとに作られています。)

A型

① A/広東-茂南/SWL1536/2019(CNIC-1909) H1N1

② A/香港/2671/2019(NIB-121) H3N2
いわゆるA香港型のウイルス

B型

③ B/ビクトリア/705/2018(BVR-11)(ビクトリア系統)
1987年にビクトリア州(カナダ)で分離されたウイルス

④ B/ブーケット/3073/2013(山形系統)
1988年に山形県(日本)で分離されたウイルス

インフルエンザの流行について

昨シーズン(2019年9月~2020年8月)は、新型コロナウイルス感染症が流行し感染予防策が取られたこともあり、大きな流行は見られませんでした。新型コロナウイルスがインフルエンザウイルスに干渉し感染が流行しない可能性があるとの報告もありますが、流行に備えて感染予防策をお願いいたします。

予防対策

○手洗い

外出先から帰ってきた時など、流水・石けんでこまめに手洗いをしましょう。アルコールによる消毒も有効です。

○咳エチケット

咳やくしゃみが出る時は、周りの人にかからないようにマスクをするなどの咳エチケットを徹底しましょう。

○ワクチンの接種

インフルエンザワクチンは、接種してから効果が出るまで2週間程度かかります。

